

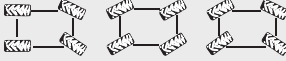
MT1435

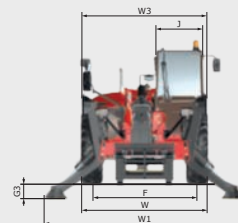
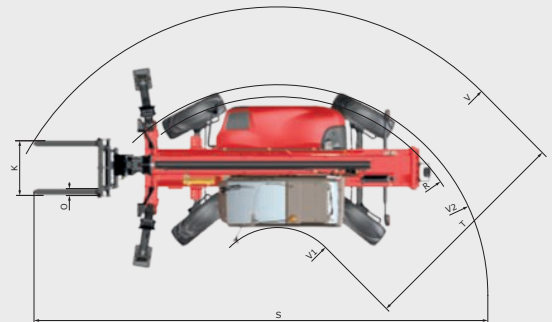
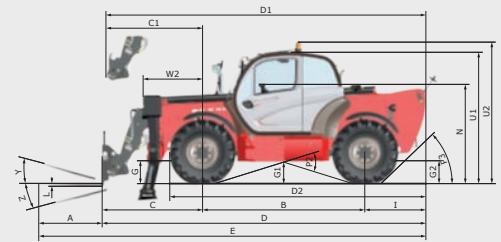


TECHNISCHE DATEN



MT 1435

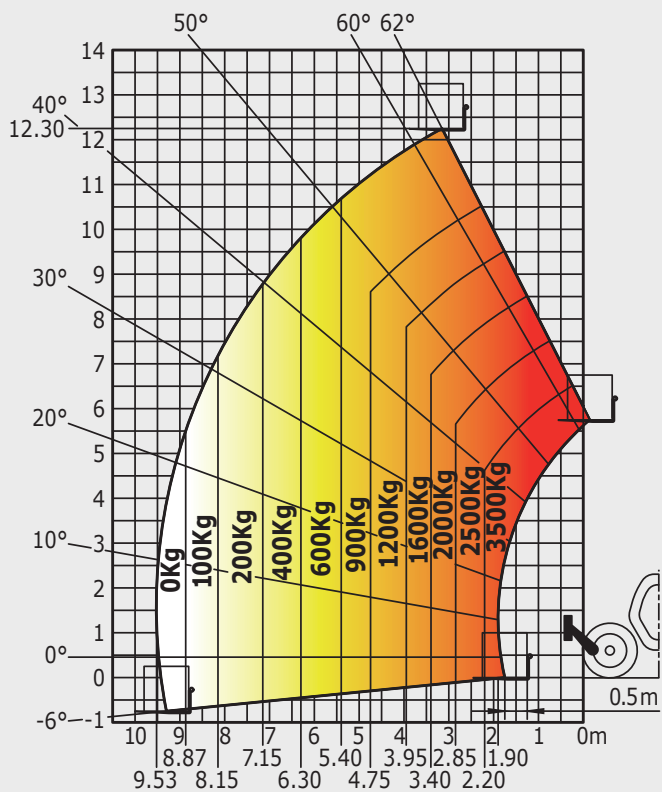
Heben	
Max. Tragkraft	3500 kg
Max. Hubhöhe	13.52 m
Max. Reichweite	9.52 m
Ausbrechkraft an der Schaufelkante	7400 daN
Dauer ohne Hublast	
Heben	15.5 s
Senken	11.6 s
Teleskop Ausfahren	16.5 s
Teleskop Einfahren	11.9 s
Ankippgeschwindigkeit	4 s
Auskippgeschwindigkeit	4 s
Bereifung	
400/80-24	
Bremse	
Betriebsbremse	Ölbad Lamellenbremse, Bremskraftverstärkung an Vorder- und Hinterachse
Parkbremse	Ölbad Lamellenbremse, Bremskraftverstärkung an Vorder- und Hinterachse
Motor	
PERKINS - STAGE 3B	
Typ	854E-E34TA
Hubraum	3400 cm ³
Leistung	102 PS/75 kW
Max. Drehmoment	420 Nm - 1400 U/min
Einspritzung	direkte
Kühlsystem	Wasser / Luft
Zugkraft unter Last	7980 daN
Fahrtrieb	
Drehmomentwandler Allradantrieb	
Fahrtrichtungsschalter	
Elektrohydraulische Steuerung	
Vorwärts- und Rückwärtsgänge	
4/4	
Max. Fahrgeschwindigkeit (kann je nach gesetzlichen Bestimmungen abweichen)	
25 km/h	
Lekmodus	
Allradlenkung - 3 Lenkarten	
	
Steuerung	
JSM® Joystick EN 15000 KONFORM	
Hydraulik	
Zahnradpumpe mit Verteilerventil 170 l/min - 270 bar	
Behälter	
Hydrauliköl	135 l
Kraftstoff	140 l
Eigengewicht (mit Gabel)	
9 700 kg	
Abmessungen	
C. Mitte Vorderrad bis zum Gabelträger	1.90 m
B. Radstand	3.07 m
I. Mitte Hinterrad bis Rückseite	1.16 m
D. Gesamtlänge	6.13 m
G. Bodenfreiheit	0.37 m
J. Kabinenbreite	0.89 m
F. Spurbreit	1.96 m
W. Gesamtbreite	2.37 m
W1. Gesamtbreite (ausgefahrene Stützen)	3.79 m
U1. Gesamthöhe	2.45 m
Gabelzinken Standard (Länge x Breite x Stärke)	1200 x 125 x 50 mm
Wenderadius	3.97 m
Niveaueausgleich	(optional)
Kippwinkel der Schaufel (Ankippen/Auskippen)	12°/114°
Geräuschemissionen	
Innenschallpegel (LpA)	82 dB
Außenschallpegel (LwA)	106 dB
Vibrationswert an Händen/Armen	<2.5 m/s ²



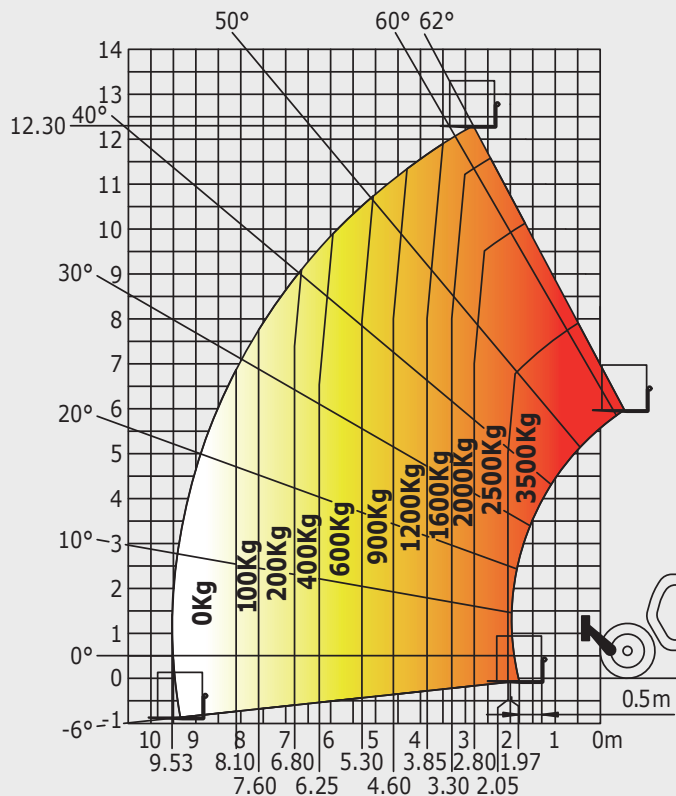
mm	D2 4859	I 1160	P3 44°	V1 1285
A 1200	E 7335	J 892	R 3779	V2 3986
B 3070	F 1960	K 1040	S 8626	W 2374
C 1905	G 384	L 50	T 4183	W1 3793
C1 1790	G1 367	N 1855	U1 2452	W2 1134
D 6135	G2 380	O 125	U2 2640	W3 2422
D1 6020	G3 355	P2 34°	V 5468	Y 12°
				Z 114°

Lastdiagramm (im Gelände)
gemäß Norm EN1459 Anlage B

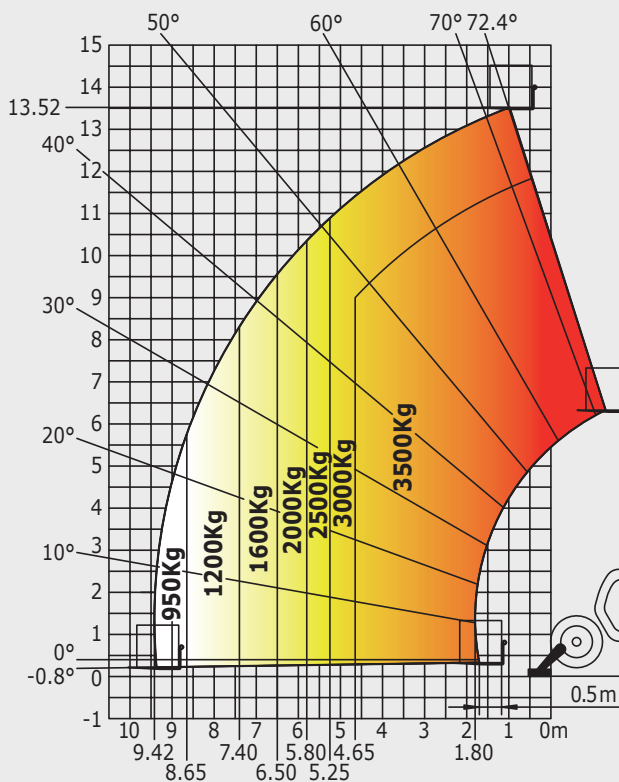
Maschine auf Rädern mit Gabelzinken ohne Niveaueausgleich



Maschine auf Rädern mit Gabelzinken mit Niveaueausgleich



Maschine auf Stützen mit Gabelzinken



Dieser Prospekt enthält die Beschreibung der Ausführungen und möglichen Konfigurationen von Manitou-Produkten, die sich in ihrer jeweiligen Ausrüstung unterscheiden können. Die in diesem Prospekt dargestellten Ausrüstungen können je nach Ausführung zur Grundausrüstung oder zur Sonderausrüstung gehören oder nicht erhältlich sein. Manitou behält sich das Recht vor, die beschriebenen und dargestellten Spezifikationen jederzeit und ohne Vorankündigung zu ändern. Die angegebenen Spezifikationen sind für den Hersteller nicht bindend. Für weitere Einzelheiten wenden Sie sich bitte an Ihren Manitou-Händler. Das Dokument ist vertraglich nicht bindend. Die Darstellung der Produkte ist vertraglich nicht bindend. Die Liste der Spezifikationen ist nicht erschöpfend. Die Logos sowie das visuelle Erscheinungsbild des Unternehmens sind Eigentum von Manitou und dürfen ohne Genehmigung nicht verwendet werden. Alle Rechte vorbehalten. Die Fotos und Zeichnungen in dieser Broschüre dienen nur zur Information und als Anhaltspunkt.
MANITOU BP SA - Aktiengesellschaft mit Aufsichtsrat - Firmenkaptal: 39 547 824 Euro - 857 802 508 RCS Nantes



Ihr **MANITOU**-Händler:



Firmensitz:
B.P. 249 - 430 rue de l'Aubinière - 44158 Ancenis Cedex - Frankreich
Tel.: +33 (0)2 40 09 10 11 - Fax: +33 (0)2 40 09 10 97
www.manitou.com