

Schubmaststapler 1,4 - 2,5 t



BT reflex

R- & E-Serie

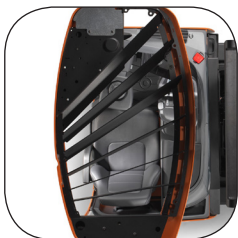
RRE140H/HE

RRE160H/HE

RRE180H/HE

RRE200H/HE

RRE250H/HE



Schubmaststapler

Kennzeichnung	1.1	Hersteller			Toyota	Toyota	Toyota	Toyota	Toyota	
	1.2	Modell			RRE140H/HE	RRE160H/HE	RRE180H/HE	RRE200H/HE	RRE250H/HE	
	1.3	Antrieb			Elektrisch	Elektrisch	Elektrisch	Elektrisch	Elektrisch	
	1.4	Bedienung			Sitzend	Sitzend	Sitzend	Sitzend	Sitzend	
	1.5	Tragfähigkeit/Nennlast	Q	kg	1400	1600	1800	2000	2500	
	1.6	Lastschwerpunkt	c	mm	600	600	600	600	600	
	1.8	Lastabstand, Mitte Stützarmrad zum Gabelrücken	x	mm	310 *	394 *	373 *	433 *	388 *	
	1.9	Radstand	y	mm	1311	1395	1455	1515	1575	
	Gewicht	2.1	Gesamtgewicht einschließlich Batterie			kg	3390	3422	3719	3902
2.3		Achslast, Hubgerüst eingefahren ohne Last, Antriebs-/Stützarmrad			kg	2051/1339	2123/1298	2333/1387	2479/1423	2673/1597
2.4		Achslast, Hubgerüst ausgefahren mit Last, Antriebs-/Stützarmrad			kg	651/4138	607/4414	627/4892	675/5227	524/6245
2.5		Achslast, Hubgerüst eingefahren mit Last, Antriebs-/Stützarmrad			kg	1721/3069	1887/3134	2168/3351	2382/3520	2602/4168
Räder	3.1	Antriebs-/Stützarmrad			Vulkollan®/ Vulkollan®	Vulkollan®/ Vulkollan®	Vulkollan®/ Vulkollan®	Vulkollan®/ Vulkollan®	Vulkollan®/ Vulkollan®	
	3.2	Radgröße, vorn		mm	ø 350x140	ø 350x140	ø400x160	ø400x160	ø400x160	
	3.3	Radgröße, hinten		mm	ø 300x106	ø 300x106	ø350x106	ø350x106	ø350x106	
	3.5	Räder, Anzahl vorn/hinten (x = angetrieben)			1x/2	1x/2	1x/2	1x/2	1x/2	
	3.7	Spurweite, hinten	b ₁₁	mm	1134	1134	1134	1134	1134	
Abmessungen	4.1	Gabelneigung, vor/zurück	α/β	deg	-2°/4° *	-2°/4° *	-2°/4° *	-2°/4° *	-2°/4° *	
	4.2	Höhe, Hubgerüst abgesenkt	h ₁	mm	2887 *	2887 *	2966 *	2966 *	2936 *	
	4.3	Freihub	h ₂	mm	2403 *	2403 *	2459 *	2459 *	2449 *	
	4.4	Heben	h ₃	mm	6945 *	6945 *	6945 *	6945 *	6945 *	
		Hubhöhe	h ₂₃	mm	7000 *	7000 *	7000 *	7000 *	7000 *	
	4.5	Höhe, Hubmast ausgefahren	h ₄	mm	7540 *	7540 *	7548 *	7548 *	7545 *	
	4.7	Höhe des Fahrerschutzdachs (Kabine)	h ₆	mm	2198	2198	2261	2261	2261	
	4.8	Sitzhöhe	h ₇	mm	1136	1136	1198	1198	1198	
	4.10	Höhe Stützarme	h ₈	mm	268	268	330	330	330	
	4.15	Gabelhöhe abgesenkt	h ₁₃	mm	55	55	55	55	55	
	4.19	Gesamtlänge	l ₁	mm	2413	2413	2494	2494	2599	
	4.20	Länge einschl. Gabelrücken	l ₂	mm	1263	1263	1344	1344	1449	
	4.21	Gesamtbreite	b ₁	mm	1270	1270	1270	1270	1270	
	4.22	Gabelabmessungen	s/e/l	mm	40/100/1150 *	40/100/1150 *	40/120/1150 *	40/120/1150 *	45/125/1150 *	
	4.23	Gabelträger ISO 2328, Klasse/Typ A, B			2A	2A	2A	2A	2A	
	4.24	Gabelträgerbreite	b ₃	mm	819	819	819	819	819	
	4.25	Breite über den Gabeln	b ₅	mm	252 - 698	252 - 698	272 - 718	272 - 718	277 - 723	
	4.26	Abstand zwischen den Radarmen/Ladeflächen	b ₄	mm	900 *	900 *	900 *	900 *	900 *	
	4.28	Vorschub	l ₄	mm	506 *	590 *	594 *	654 *	609 *	
	4.31	Bodenfreiheit mit Last unter Hubgerüst	m ₁	mm	68	68	68	68	68	
4.32	Bodenfreiheit Mitte Radstand ²⁾	m ₂	mm	74	74	74	74	74		
4.34.1	Gangbreite für Paletten 1000x1200 quer	A _{st}	mm	2687	2710	2785	2802	2894		
4.34.2	Gangbreite für Paletten 800x1200 längs	A _{st}	mm	2749	2757	2836	2842	2942		
4.35	Wenderadius	W _a	mm	1573	1657	1717	1777	1837		
4.37	Länge über Radarme/Stützarme	l ₇	mm	1744	1828	1913	1973	2033		
Leistungsdaten	5.1	Fahrgeschwindigkeit mit/ohne Last		km/h	10,3/11 ¹⁾	10/11 ¹⁾	11/11	11/11	11/11	
	5.1	Fahrgeschwindigkeit mit/ohne Last (Hochgeschwindigkeitsversion)		km/h	14/14	14/14	14/14	14/14	14/14	
	5.2	Hubgeschwindigkeit mit/ohne Last		m/s	0,38/0,68	0,36/0,68	—	—	—	
	5.2	Hubgeschwindigkeit mit/ohne Last (Hochgeschwindigkeitsversion)		m/s	0,50/0,68	0,50/0,68	0,46/0,68	0,43/0,68	0,37/0,64	
	5.3	Senkgeschwindigkeit mit/ohne Last		m/s	0,59/0,55	0,59/0,55	0,55/0,60	0,55/0,60	0,53/0,58	
	5.4	Schubgeschwindigkeit mit/ohne Last		m/s	0,20/0,28	0,20/0,28	0,20/0,28	0,20/0,28	0,20/0,28	
	5.8	Max. Steigfähigkeit mit/ohne Last ³⁾		%	10/15	10/15	10/15	10/15	7/12	
	5.9	Beschleunigungsdauer mit/ohne Last (über 10 m)		s	5,4/4,9	5,5/4,9	4,9/4,4	5,0/4,5	5,4/4,7	
	5.10	Betriebsbremse			Elektrisch	Elektrisch	Elektrisch	Elektrisch	Elektrisch	
	Elektromotor	6.1	Fahrmotor, Leistung S2 60 min		kW	7,5	7,5	9,0	9,0	9,0
6.2		Hubmotor, Leistung bei S3 15 %		kW	11,0	11,0	—	—	—	
6.2		Hubmotor, Leistung bei S3 15 % (Hochgeschwindigkeitsversion)		kW	15,0	15,0	15,0	15,0	15,0	
6.4		Batteriespannung, Nennleistung K _s		V/Ah	48/465 *	48/465 *	48/620 *	48/620 *	48/775 *	
6.5		Batteriegewicht		kg	685 *	685 *	875 *	875 *	1055 *	
6.6		Energieverbrauch gemäß VDI-Zyklus		kWh/h	3,4	3,7	3,9	4,7	5,2	
6.7		Umschlagleistung		t/h	56	66	76	84	105	
6.8		Energieverbrauch bei Umschlagleistung		kWh/h	3,2	3,3	3,7	4,2	4,7	
Sonstiges	8.1	Art der Fahrsteuerung			Wechselspannung	Wechselspannung	Wechselspannung	Wechselspannung	Wechselspannung	
	8.4	Schalldruckpegel am Fahrerohr nach EN 12053		dB(A)	66	66	66	66	66	

1) 11/11 km/h mit Stützradbremse

2) 15 mm unter den Stehbolzen

3) Gemessen gemäß Unternehmensstandard

* Andere Alternativen sind verfügbar

Alle Daten basieren auf der Tabellenkonfiguration. Andere Konfigurationen können zu anderen Werten führen.

Toyota Material Handling Manufacturing Sweden AB Produkte und Spezifikationen können ohne vorherige Ankündigung Änderungen unterzogen werden.



TP-Technical Publications, Schweden - 749995-120, Version 3, 2017-03-23

TOYOTA

MATERIAL HANDLING