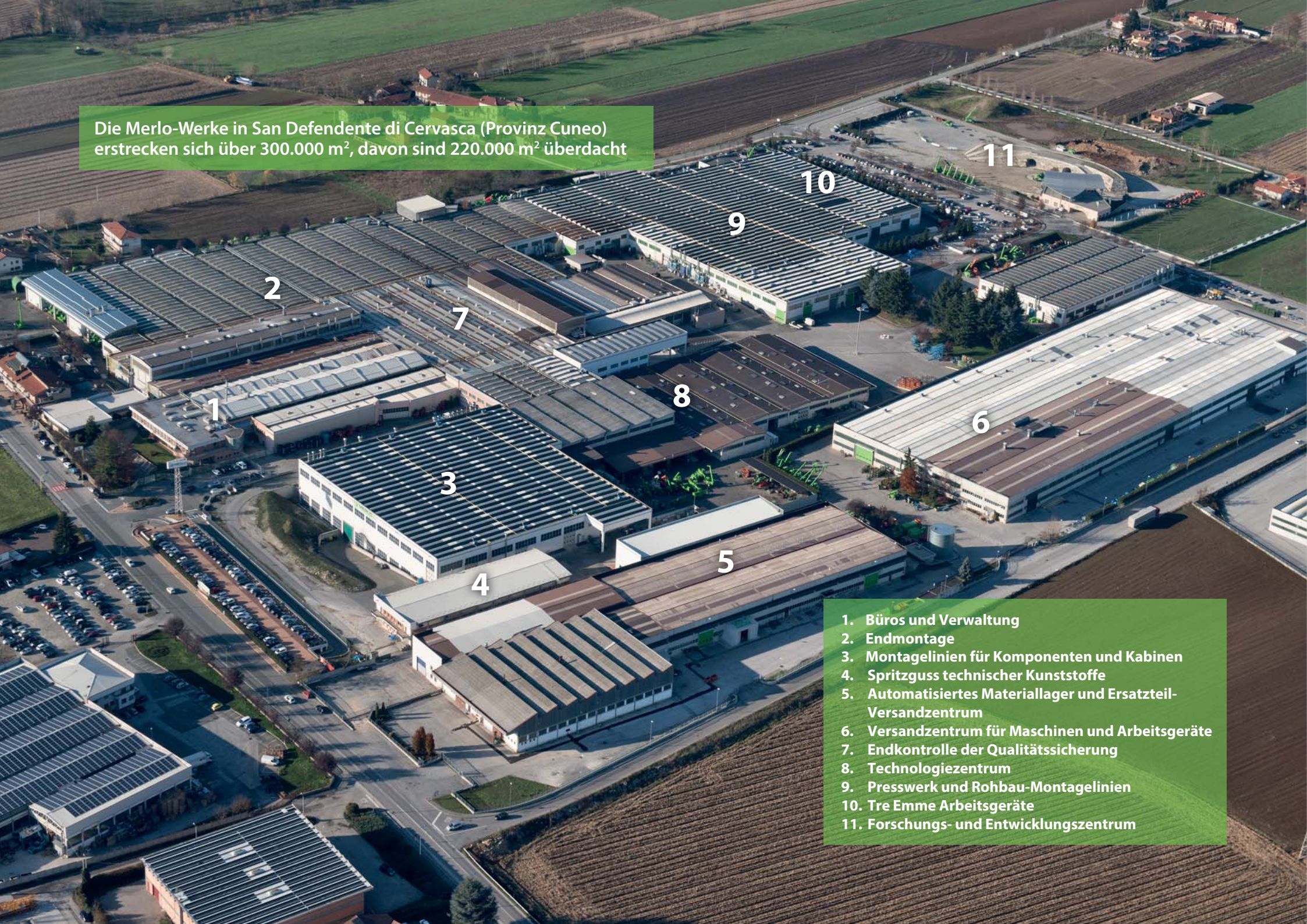




MEDIUM 33.9 + 35.7

Die Merlo-Werke in San Defendente di Cervasca (Provinz Cuneo) erstrecken sich über 300.000 m², davon sind 220.000 m² überdacht



1. Büros und Verwaltung
2. Endmontage
3. Montagelinien für Komponenten und Kabinen
4. Spritzguss technischer Kunststoffe
5. Automatisiertes Materiallager und Ersatzteil-Versandzentrum
6. Versandzentrum für Maschinen und Arbeitsgeräte
7. Endkontrolle der Qualitätssicherung
8. Technologiezentrum
9. Presswerk und Rohbau-Montagelinien
10. Tre Emme Arbeitsgeräte
11. Forschungs- und Entwicklungszentrum

Die Merlo-Gruppe

Technologie und Sicherheit

Seit 1964 zeichnen Innovationen die Merlo Unternehmensgeschichte aus. Merlo steht als Marke für zukunftsweisende Technologien bei Teleskop-Maschinen. Die Entwicklung komplexer Projekte, von der Idee zur Umsetzung, von der Planung zum Vertrieb fordert fortschrittliche Lösungen, um die Aufgaben und möglichen Trends in einem hart umkämpften Markt zu begleiten und zu realisieren.

Das Ergebnis sind kompakte und agile Teleskop-Maschinen, deren Leistungen, Komfort, Effizienz und Sicherheit Maßstäbe setzen.

Auf der Agritechnica 2013 wurden Merlo-Maschinen mit drei namhaften Auszeichnungen prämiert:

- Turbofarmer 42.7 Hybrid: Goldmedaille für Innovation auf der Agritechnica
- Turbofarmer II: Maschine des Jahres 2014 in der Kategorie Materialhandhabung und Logistik
- Multifarmer: Meilenstein der Landtechnik

Zur SIMA 2015 erhielten die Kompakt- und Medium-Turbofarmer die Auszeichnung «Maschine des Jahres 2015» in der Kategorie Materialhandhabung und Logistik.

- Über 1.100 Mitarbeiter
- Gesamtfläche 300.000 m², davon 220.000 m² überdachte Fläche
- 90 % Exportanteil
- 600 Vertriebspartner weltweit
- 8 % des Umsatzes für Forschung und Entwicklung
- 60 Fertigungsroboter



Automatisierte Biegeanlage für Ausleger-Kastenprofile



Roboterschweißung des Roto Fahrgestells



Merlo präsentiert
die Medium
Teleskoplader

Die Medium-Serie

Teleskop-Technologie vom Spezialisten

1996 führte Merlo seine Teleskopmaschinen-Serie „Turbofarmer“ ein. Die Grundidee der Baureihe überzeugte. Stetig weiterentwickelt, sind Turbofarmer heute die meistverkauften Merlos. Die Medium-Modelle bereichern die Serie um eine Generation sehr anpassungsfähiger Einsatzhelfer.

- + **Sicherheit** → Kabine mit ROPS- und FOPS-Zulassung Stufe II*
 - Landwirtschaftliche Zulassung (optional)
- + **Komfort** → Serienmäßig die breiteste Kabine der Kategorie
 - Gefederte Kabine bei CS-Modellen (Merlo Patent)
 - Fahrtrichtungsschalter im Joystick, auch an der Lenksäule vorhanden
- + **Effizienz** → Bis zu 18 % geringerer Verbrauch erreichbar dank EPD
 - Load-Sensing-Pumpe und elektronischer Joystick sowie automatische Motordrehzahlerhöhung bei Betätigung des Joysticks (bei EPD-Top)
 - Serienmäßiger Umkehrwendelüfter stets sauberes Kühlerpaket
- + **Leistung** → Zwei Motoren: 75 oder 115 PS - je nach Modellwahl
 - 40 km/h als Option auf der ganzen Baureihe möglich



- Komfortkabine, die geräumigste der Kategorie
- CS-Ausführungen mit gefederter Kabine
- 40 km/h möglich
- Serienmäßiges EPD -18 % Verbrauch

* Norm EN ISO 3449/2008, Schutzstufe II (höchste von der Norm vorgesehene Schutzstufe, entspricht einem 227 kg schweren aus 5,22 Metern herabfallendem Gegenstand)

Die Medium-Serie von Merlo

Das Technologie-Paket



Geräte-Aufnahme am Arm

- Schnellkupplung der Anbaugeräte mit Tac-Lock

Hubhöhe und Hubkraft

- Teleskoparme von 7 bis 9 m
- Tragfähigkeiten von 3,3 bis 3,5 Tonnen

Sicherheit

- Merlo Dynamische Lastkontrolle Light-Version
- Kabine gemäß FOPS-/ROPS-Vorschriften

Vielseitig in der Bewegung

- Anhängerkupplung (opt.)
- Heck-Hydraulikanschlüsse (2 opt.)
- Druckluftbremsanlage als Option

Komfort

- marktweit breiteste Kabine (1010 mm im Inneren)
- Komfortkabine auf Basis der Standards der Automobilindustrie
- CS-Modelle mit gefederter Kabine
- Fahrtrichtungsschalter im Joystick, auch an der Lenksäule vorhanden

Ausführungen der Hydraulikanlage

- Zahnradpumpe (G) und elektrohydraulischer Joystick
- Load-Sensing-Pumpe (LS) mit elektronischem Joystick und automatischer Motordrehzahlerhöhung

Effizienz – Antrieb

- Tier 4-Motoren mit 75 (Interim) oder 115 (Final) PS
- hydrostatischer 2-Gang-Fahrtrieb von Merlo
- EPD - Eco Power Drive serienmäßig (115 PS)

Die Reihe der Medium-Turbofarmer

Zwei Grundmodelle - sechs Ausführungen



MODELL	KABINE									
	AUFHÄNGUNG		AUSSTATTUNG		MOTOR		EPD		SICHERHEIT	
	Befestigt	Gefederter - CS	STANDARD	PREMIUM	75 CV Tier 4 Interim Euro IIIB	115 CV Tier 4 Final Euro IV	EPD	EPD TOP	CDC Light	CDC Display
TF35.7	TF 35.7 G	●		●	○	●				
	TF 35.7 -115	●			●			●	●	○
	TF 35.7 -115 CS		●		●			●	●	○
TF33.9	TF 33.9 G	●		●	○	●				
	TF 33.9 -115	●			●			●	●	○
	TF 33.9 -115 CS		●		●			●	●	○

● Serienmäßig, ○ Auf Wunsch.

Ein umfassendes Programm:

- Erhältlich sind 2 Modelle und 6 unterschiedliche Ausführungen
- Armlängen zwischen 7 und 9 m
- Tragfähigkeit von 3,3 und 3,5 t
- Motoren mit 75 oder 115 PS erhältlich



Der Umkehrwendelüfter sorgt für stets saubere Kühler

Motoren und Antriebe

Mehr Leistung und verringerter Verbrauch

- ✓ Die Turbofarmer-Serie ist mit zwei verschiedenen Motoren ausgestattet: einem Tier 4 Final mit 85 kW/115 PS 3,6 Liter mit 2300 U/min und einem Tier 4 Interim mit 55,4 kW/75 PS 2,9 Liter mit 2600 U/min
- ✓ Hydrostatischer Antrieb: zwei Gänge und eine Höchstgeschwindigkeit von 40 km/h.
- ✓ Der hydrostatische Merlo Antrieb verfügt über einen vom Ölkreislauf des Teleskoparm vollkommen unabhängigen Ölkreislauf, der höchste Leistung und einen geringeren Ölverbrauch garantiert
- ✓ Ein Umkehrwendelüfter ist bei den Medium-Modellen serienmäßig verbaut **1**
- ✓ Die Modelle mit 115 PS und Zahnradpumpe G verfügen über Eco Power Drive (EPD), ein System, das während der Fahrt automatisch die Motordrehzahl kontrolliert und entsprechend den Betriebsbedingungen regelt.
- ✓ Die Modelle mit 115 PS und LS-Pumpe beinhalten das System EPD Top, das auch die Funktionen Heavy Load Eco **2** und Speed Control **3** umfasst sowie die automatische Steuerung der Motordrehzahl aufgrund der Joystick-Bewegungen. Je stärker der Joystick geneigt wird, umso höher ist die Motordrehzahl
- ✓ Mit der Speed-Control-Funktion kann die Fahrtgeschwindigkeit der Maschine gespeichert und konstant gehalten werden (ideal für den Materialumschlag)
- ✓ Der Wahlschalter für die Motordrehzahl **4** erlaubt dem Bediener beizubehaltende Mindestmotordrehzahl (Wahlschalter in Position **A**) oder die maximale Motordrehzahl während der Verwendung des Joysticks im selbstbeschleunigenden Modus (Wahlschalter in Position **B**)



- Motor Tier 4: mit 55,4 kW/75 PS und 85 kW/115 PS
- 40 km/h möglich
- Umkehrwendelüfter serienmäßig
- EPD-System (115 PS): um 18% geringerer Verbrauch im Vergleich zu herkömmlicher Technologie
- EPD Top (LS-Modelle) garantiert eine bedarfsgerechte Ansprache des Teleskoparms bei gleichzeitigem minimalen Verbrauch

Standard Kabine

4

1. Joystick mit Fahrrichtungsschalter (auch am Lenker vorhanden):
Ergonomie und Benutzerfreundlichkeit
2. Klimaanlage: entspricht den Standards der Automobilindustrie und sorgt für eine schnelle Kühlung und Beheizung
3. Inching-Steuerung: Dieses spezifische Pedal ermöglicht die millimetergenaue Steuerung der Maschine
4. Gebogene Windschutzscheibe: gute Sichtverhältnisse nach oben - für Arbeiten in der Höhe
5. Merlo CDC Light
6. Ablagefach

5

2

2

6

3

1



Die Komfort-Kabine

Ein durchdachter Arbeitsplatz

Dank Modul-Bauweise haben die Medium-Modelle die komfortable Kabine der größeren Ausführungen. Sie ist mit 1010 mm Innenbreite die geräumigste im Marktsegment.

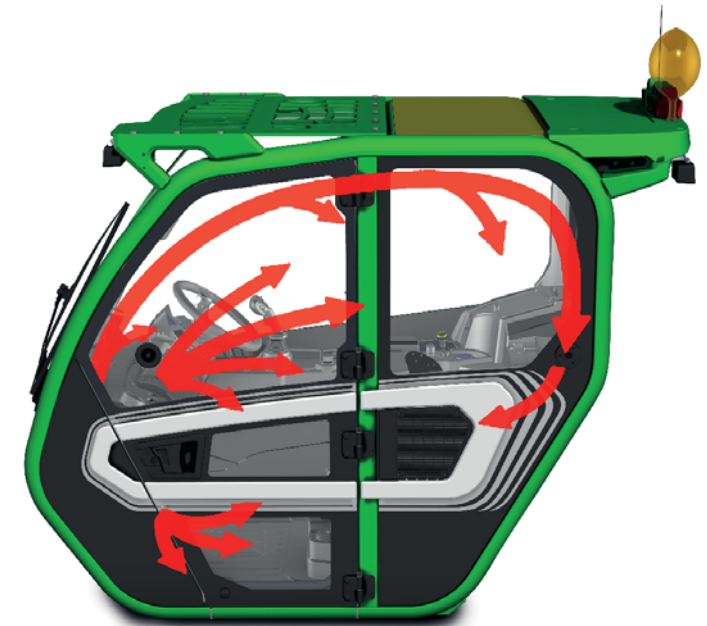
Merlo achtete bei der Konzeption auf viele thermische und akustische Details. Sie ist weitgehend abgedichtet, um ein Eindringen von Staub in den Innenraum zu verhindern.

Die von Grund auf neue und nach den Standards der Automobilindustrie entwickelte Klimaanlage zeigt schnelle Aufwärm- und Abkühlzeiten. Gute Arbeitsbedingungen für den Bediener schafft sie auch bei Hitze und Frost.

Die Frischluftöffnung ist seitlich an der Kabine angebracht, fern von möglichen Staub- und Schmutzquellen. Die acht Luftdüsen im Innenraum, davon drei für die Windschutzscheiben-Enteisung, sorgen für optimale Klimaverhältnisse.

Die CS-Modelle der Serie verfügen über eine gefederte Kabine. Sie unterstützt Fahrer bei besonders harten Einsätzen.

KLIMAANLAGE



Hydropneumatisch aufgehängte Kabine vom Bediener aktivierbar. Einzigartig auf dem Markt



Hydropneumatische BSS-Aufhängung des Arms (optional), vom Bediener aktivierbar, kann nur unter 3 km/h aktiviert werden



Pneumatikszitz für außerordentlichen Komfort

- CS-Ausführungen mit gefederter Kabine
- Die breiteste Kabine der Kategorie mit einer Innenbreite von 1010 mm
- Klimaanlage nach PKW-Standards



Premium Kabine Komfort Plus

Die Standard- und die Premium-Kabine weisen identische Abmessungen auf und erfüllen die höchsten ROPS- und FOPS-Sicherheitsstandards (Stufe II).

Die Premium-Kabine bietet eine gehobene Innenausstattung. Alle Holme sind mit Profilen verkleidet. Das Lenkrad besteht aus hochwertigem Kunststoff. Ein Griff am mittleren Kabinenholm erleichtert das Ein- und Aussteigen von innen.

Die Farbgebung ist insgesamt abgerundet, so zeigen sich bei den Premium-Kabine ein grüner Türgriff und ein mattgraues Armaturenbrett. Der Kabineninnenraum ist hellgrau und fest installiert.

Alle Modelle sind als Sonderausstattung auch mit Klimaanlage und einer Auswahl von fünf automatischen Belüftungsströmen erhältlich.

CDC - Dynamische Lastkontrolle

Pluspunkt Sicherheit

Die Merlo Gruppe betrachtet Sicherheit als absolut essentiellen Wert und hat aus diesem Grund das M-CDC-System erfunden. Das Ziel des Systems ist es, die Möglichkeiten der Teleskopmaschine und des jeweiligen Anbaugerätes effektiv auszunutzen bei gleichzeitiger Wahrung der Personalsicherheit. Der Bediener kann jederzeit die dynamische Stabilität des Fahrzeugs über den leuchtenden Punkt **3** auf dem Bildschirm, im M CDC Display (Sonderausstattung) oder über die Ampel auf der vorderen Säule bei der M CDC Light Ausführung überprüfen. Bei Bewegungen, welche die Stabilität der Teleskopmaschine beeinträchtigen, sperrt das M CDC System den Teleskoparm und verhindert weitere erschwerende Bewegungen.



Die Ampelanzeige auf der rechten Säule liefert rasche und klare Informationen über die Stabilität der Maschine



CDC Display*

Alle Informationen zur Sicherheit werden klar auf dem Farbdisplay mit 8,5" angezeigt. Eine Anzeige auf dem Lastdiagramm informiert den Bediener über die dynamische Stabilität der Teleskopmaschine und die M CDC verhindert Risiken für das Längsgleichgewicht des Ausgleichs, indem bei Bedarf die Bewegungen des Teleskoparms gesperrt werden.

- | | |
|---|--------------------------|
| 1. Verwendetes Anbaugerät | 4. Lasterkennungs-Menü |
| 2. Arbeitsbereich des Teleskoparms | 5. Betriebsparameter |
| 3. Aktuelle Positionierung der Last am Teleskoparm (durch einen farbigen Punkt dargestellt) | 6. Betriebsinformationen |
| | 7. Stabilitätsindex |

* Eine exklusive Merlo Funktion, die bei einigen Modellen als Sonderausstattung erhältlich ist.

**Medium Modelle:
kompakt gebaut - mit
hoher Bodenfreiheit**

**380 mm
Bodenfreiheit
Reifen
405/70-24**



Neue Generation von Merlo-Achsen mit Planetengetriebe

Robust und zuverlässig

Viel Leistung in einem möglichst kompakten Teleskopen. Das Ziel erreichen die Medium-Modelle auch über die neue Achsgeneration mit Planetengetriebe. Die Achsen werden im italienischen Werk entworfen und hergestellt und weisen eine Spurweite von 2240 mm auf.

Sie verfügen über einen Achskörper aus Gusseisen, Planetengetriebe und Differentialsperre. Die Bremsfunktion wird von vier auf den Achswellen sitzenden Trockenscheibenbremsen gewährleistet, was eine deutliche Reduzierung der Reibung und somit auch des Verbrauchs ermöglicht. Wie fast alle Merlo Modelle besitzen Medium-Turbofarmer auch eine zusätzliche, an der Kardanwelle verbaute Feststell-Scheibenbremse, die sich automatisch beim Abstellen des Dieselmotors einschaltet oder direkt vom Bediener betätigt werden kann.

Die neuen Achsen sorgen für eine hohe Bodenfreiheit von 380 mm (Reifen 405/70-24).



DREI LENKARTEN MIT RE-SYNCHRONISIERUNG AM ENDANSCHLAG



VORDERRADLENKUNG



ALLRADLENKUNG



HUNDEGANG



Manueller Wahlschalter der Feststellbremse, die sich automatisch beim Abstellen des Motors einschaltet

- Von Merlo entwickelte, geplante und gefertigte Achsen
- Kompakte Lösung für eine geringe Maschinenhöhe
- 380 mm Bodenfreiheit
- Drei Lenkmodi
- Trockenbremsen für weniger Reibung und Verbrauch
- Bis zu 40 km/h (opt.)
- Automatische Einschaltung der Feststellbremse beim Abstellen des Motors

Armbewegung: Geschwindigkeit und Präzision



Präzision im Teleskoparm

Markenzeichen „Merlo“

Merlo produziert die Ausleger seiner Teleskopmaschinen im eigenen Werk. Spezielle Technologien gewährleisten einen besonders widerstandsfähigen und leichten Aufbau sowie eine stoßfeste Ausbildung der Bewegungsmechanismen. Sie erlauben dem Anwender, Lasten sicher und punktgenau zu platzieren.

- ✓ Auf der neutralen Biegeachse des Teleskoparms verschweißte Stahlbleche
- ✓ Patentierte Lösung mit im Arminneren sicher untergebrachten Ausladungsmechanismus und Hydraulikleitungen, erlaubt einen leichten Zugang für Wartungsarbeiten
- ✓ Tac-Lock: hydraulische Befestigung der Anbaugeräte direkt von der Kabine aus



Tac-Lock: hydraulische Befestigung der Anbaugeräte direkt von der Kabine aus



Rohre, Elektrokabel und zusätzliche Hydraulikleitungen befinden sich im Inneren des Teleskoparms

- Leichte und widerstandsfähige Teleskoparme
- Im Arminneren gut geschützter Ausladungsmechanismus
- Anbaurahmen mit hydraulischer Tac-Lock-Verriegelung

Anbaugeräte: viele Maschinen in einer



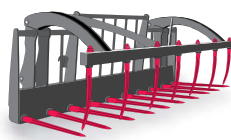
Entwicklung von Mehrzwecklösungen

Vielseitige Teleskop-Einsätze

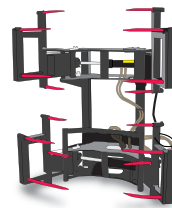
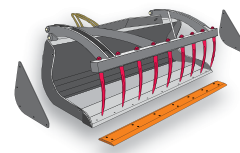
Für die Entwicklung der eigenen Produkte wendet Merlo einfache und wirksame Richtlinien an. Von der Planung zur Herstellung: alles wird im Forschungszentrum der Gruppe erforscht, konzipiert und hergestellt. Diese einfache Regel gilt auch für unsere Anbaugeräte. Basierend auf ihrer langen Erfahrung haben die Ingenieure von Merlo eine breite Serie von Anbaugeräten realisiert, die je nach Typ und Ladefähigkeit eingeordnet sind. Mit dieser Arbeitsweise kann ein umfangreiches Sortiment an geprüften und austauschbaren Anbaugeräten angeboten werden, die Zeit und Mühe sparen.



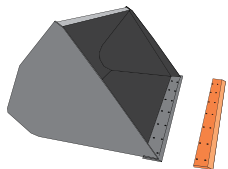
BALLENGABELN

DÜNGERGABELN
MIT GREIFER

RUNDBALLENGREIFER

MEHRZWECKSCHAUFELN
MIT GREIFER

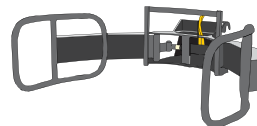
SCHAUFELN



HAKEN/KRANARM

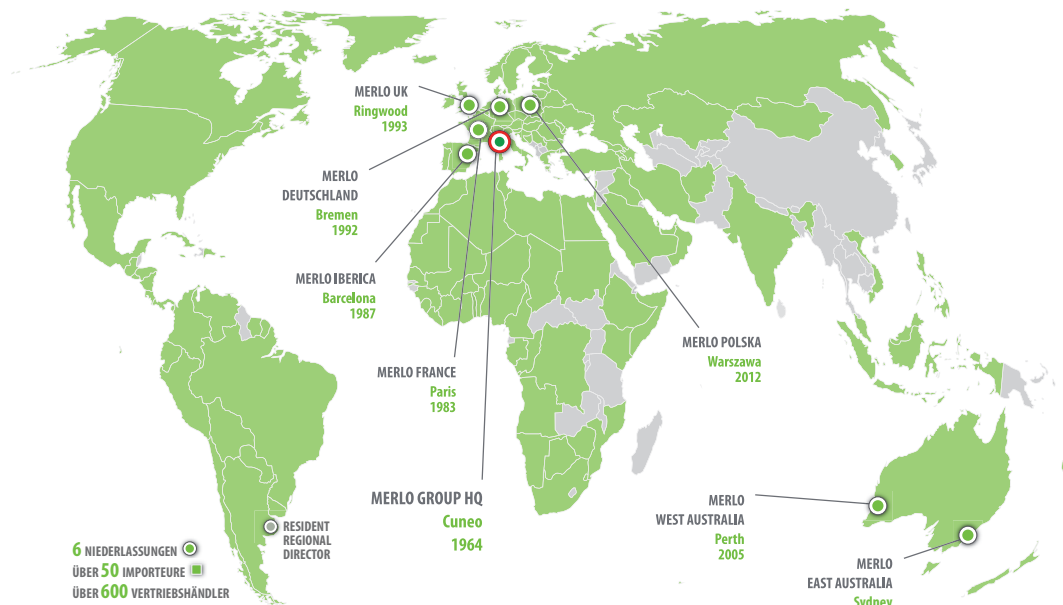


RUNDBALLENGREIFER



HUBARBEITSBÜHNEN





In diesen Ländern ist Merlo führend



SCHULUNGSZENTRUM

Das Ziel des Schulungs- und Forschungszentrums (CFRM - Centro Formazione e Ricerca Merlo) von Merlo Italien ist die Vermittlung von Kenntnissen zur Sicherheit und Verwendung der Maschinen. Es organisiert Ausbildungen für Hebebühnen, Arbeitsbühnen, Hubstapler, Teleskopmaschinen, Krane, Erdbewegungsmaschinen, land- und forstwirtschaftliche Traktoren, Schneeräum- und Reinigungsfahrzeuge. Die Merlo Deutschland GmbH bietet Seminare speziell für Teleskop-Anwender, -Verkäufer und -Techniker der Bundesrepublik.



DIE WELT VON MERLO

Die Dienstleistung im Mittelpunkt

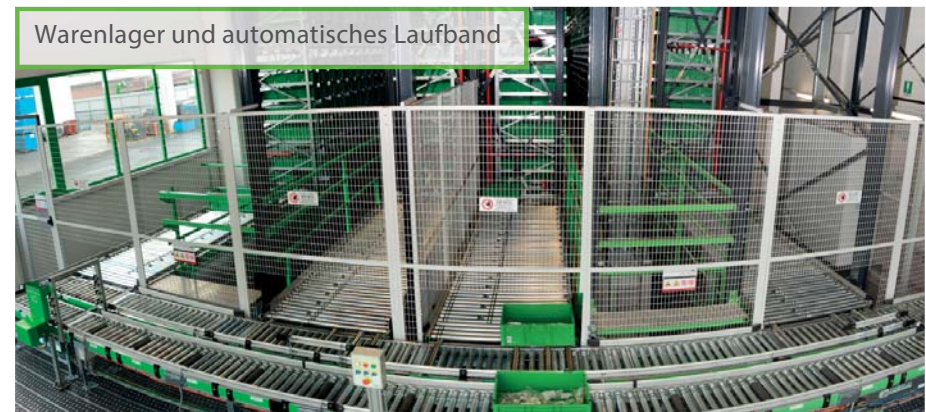
Premiumprodukte fordern hochwertigen Service. 2008 erhielt Merlo für seine konsequent weiter entwickelten Produktionsprozesse die Zertifizierung ISO 9001. Parallel investierte der Hersteller in den Ausbau von Zusatzangeboten, wie Finanzierungen oder das Merlo-Mobility-Projekt - ein System der Ferndiagnose.

Das moderne, schnell agierende Ersatzteillager unterstützt ein internationales Netzwerk an Merlo Händlern, Technikern und Kunden.

Automatisches Ersatzteillager	2011	2016
Lagervolumen	1000 m ³	13000 m ³
Nutzung	100%	85%
Prozente der verwalteten Ersatzteilkodes	50%	86%
Prozente der verwalteten Linien	65%	94%
Entnahmezeit	90"	30"
Anzahl der Ersatzteilkodes	8000	18000

PROFI-ERSATZTEILDIENTST

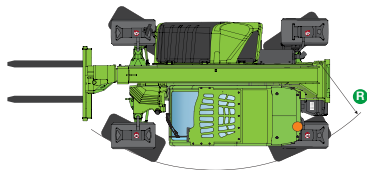
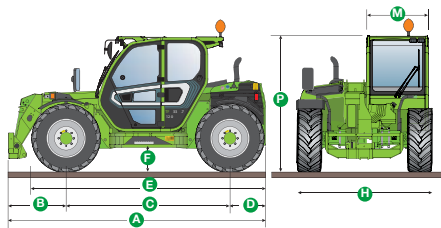
Das Ersatzteillager mit einem Lagervolumen von 10.000 m³ erstreckt sich über 7.000 m² und kann bis zu 20.000 unterschiedliche Ersatzteilarten aufnehmen. Das System kann 94 % der täglichen Auftragslinien automatisch verwalten, mit einer mittleren Entnahmezeit von nur 30 Sekunden pro Linie. Das First Fill pro Auftragslinie beträgt 99 Prozent bei einer Auslieferungszeit von 24 Stunden für dringende Bestellungen.



TECHNISCHE DATEN	TF 35.7 G	TF 35.7 - 115	TF 35.7 - 115 CS	TF 33.9 G	TF 33.9 - 115	TF 33.9 - 115 CS
Leermasse gesamt, ohne Lastgabeln (kg)	6650	6650	6800	6950	6950	7100
Maximale Tragkraft (kg)	3500	3500	3500	3300	3300	3300
Hubhöhe (m)	6,5	6,5	6,5	8,6	8,6	8,6
Maximale Ausladung (m)	3,5	3,5	3,5	5,7	5,7	5,7
Hubhöhe bei maximaler Tragkraft (m)	6,6	6,6	6,6	6,2	6,2	6,2
Ausladung bei maximaler Tragkraft (m)	1,3	1,3	1,3	1,5	1,5	1,5
Tragkraft bei maximaler Höhe (kg)	3500	3500	3500	1750	1750	1750
Maximale Tragkraft Ausladung (kg)	1350	1350	1350	600	600	600
Turbomotor (Hubraum/Zylinder)	2,9/4	3,6/4	3,6/4	2,9/4	3,6/4	3,6/4
Leistung des Tier 4 Motors (kW/PS)	55,4/75	85/115	85/115	55,4/75	85/115	85/115
Höchstgeschwindigkeit (km/h)	20 / 40 (opt.)	20 / 40 (opt.)	20 / 40 (opt.)	20 / 40 (opt.)	20 / 40 (opt.)	20 / 40 (opt.)
Hydropneumatische Schwingungsdämpfung BSS am Hubzylinder	○	○	○	○	○	○
Kraftstofftank (l)	80	100	100	80	100	100
G - Hydraulische Zahnradpumpe	210/98	-	-	210/98	-	-
LS - Hydraulische Load-Sensing-Pumpe	-	210/125	210/125	-	210/125	210/125
Literleistung Umkehrwendelüfter (l/min)	36	46	46	36	46	46
Flow-Sharing-Verteiler	-	●	●	-	●	●
Hydrauliköltank (l)	85	85	85	85	85	85
Kabine FOPS (ISO 3449) und ROPS (ISO 3471)	●	●	●	●	●	●
Elektro-hydraulische Joystick	●	-	-	●	-	-
Elektronischer Joystick	-	●	●	-	●	●
Hydrostatischer Antrieb	●	●	●	●	●	●
Differenzialsperre (vorne/hinten)	○	○	○	○	○	○
Fahrtrichtungsschalter (Joystick/Lenkrad)	●	●	●	●	●	●
Inch-Pedal	●	●	●	●	●	●
Permanenter Allradantrieb	●	●	●	●	●	●
Allradlenkung	●	●	●	●	●	●
Automatische Feststellbremse (bei Abschalten des Motors)	●	●	●	●	●	●
Arbeitsscheinwerfer an der Kabine (2 vorne + 2 hinten)	○	●	●	○	●	●
LED-Arbeitsscheinwerfer an der Kabine	○	○	○	○	○	○
Gangschaltung	2 Gänge	2 Gänge	2 Gänge	2 Gänge	2 Gänge	2 Gänge
CS - Gefederte Kabine	-	-	●	-	-	●
EPD - Eco Power Drive	-	Top	Top	-	Top	Top
CDC LIGHT	-	●	●	-	●	●
Standardreifen	405/70-24	405/70-24	405/70-24	405/70-24	405/70-24	405/70-24
Bauartgenehmigung als landwirtschaftliche Zugmaschine	○	○	○	○	○	○

● Serienmäßig. ○ Auf Wunsch.

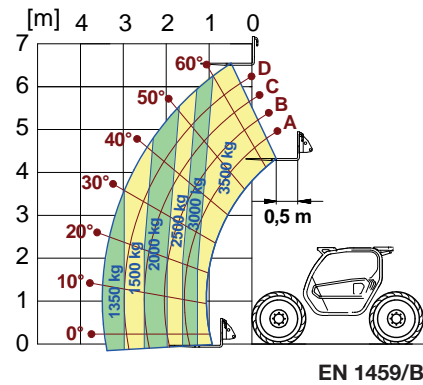
TECHNISCHE DATEN



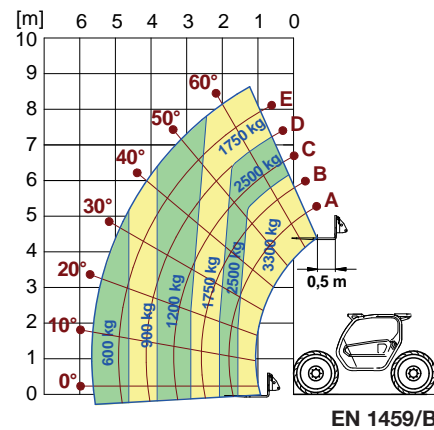
ABMESSUNGEN	TF35.7	TF33.9
A (mm)	4310	4330
B (mm)	970	990
C (mm)	2740	2740
D (mm)	600	600
E (mm)	3910	3910
F (mm)	380	380
H (mm)	2250	2250
M (mm)	1010	1010
P (mm)	2240/2300*	2240/2300*
R (mm)	4095	4095

* CS aktiviert

TF 35.7 MIT LASTGABELN



TF 33.9 MIT LASTGABELN



Option Anhängerkupplung und Druckluftbremsanlage Leistung am Heck

Als Option ist bei den Medium-Turbofarmer-Modellen eine zugelassene Anhängerkupplung sowie eine pneumatische Bremsanlage für Anhänger möglich.



ÜBER 50 JAHRE EINSATZ FÜR IHREN ERFOLG

- 1964** - Merlo Unternehmensgründung
- 1966** - DM und DBM: Der erste Dumper und der erste Selbstlader-Betonmischer
- 1981** - SM: Die erste Teleskop-Maschine
- 1987** - Panoramic: Die weltweit erste Teleskop-Maschine mit seitlichem Motor
- 1991** - Roto: Der weltweit erste drehbare Teleskop
- 1996** - Turbofarmer: Die erste in Europa als landw. Zugmaschine zugelassene Teleskop-Maschine
- 1998** - P20.6: Die super-kompakten Teleskop-Maschinen
- 2000** - Multifarmer: Der erste Traktor mit Teleskopausleger
- 2001** - MM: Der erste Forst-Geräteträger
- 2010** - Hybrid: Die erste Teleskop-Maschine mit Diesel/Elektro-Hybridantrieb
- 2012** - Modular: Das neue Konzept der Teleskop-Maschinen
- 2013** - Drei bedeutende Auszeichnungen auf der Agritechnica in Hannover:
 - Hybrid 42.7: Goldmedaille für technologische Innovation
 - Turbofarmer II: «Maschine des Jahres» 2014
 - Multifarmer 40.9: Meilenstein der Landtechnik
- 2015** - Die modularen Turbofarmer "Medium" und "Kompakt" wurden auf der Sima 2015 in Paris zur «Maschine des Jahres» 2015 ernannt.



MERLO S.P.A.

Via Nazionale, 9 - 12010 S. Defendente di Cervasca - Cuneo - Italia

Tel. +39 0171 614111 - Fax +39 0171 684101

www.merlo.com - info@merlo.com

MERLO DEUTSCHLAND GMBH

Ahrensstr. 2, D-28197 Bremen

Tel. +49 421 3992 0 - Fax +49 421 3992 239

www.merlo.de - info@merlo.de

Die in dieser Unterlagen behandelten Teleskop-Maschinen können mit optionalen oder speziellen Ausrüstungen ausgestattet sein, die nicht zum serienmäßigen Lieferumfang gehören und die auf Anfrage erhältlich sind.

Wegen markttechnischer oder gesetzlicher Einschränkungen könnten einige Modelle oder Ausrüstungen nicht in allen Ländern verfügbar sein.

Sämtliche technische Daten und Informationen wurden zum Zeitpunkt der Drucklegung aktualisiert. Wir behalten uns jedoch das Recht vor, aufgrund der natürlichen technologischen Entwicklung Änderungen ohne vorherige Ankündigung vorzunehmen.

Der Merlo-Vertragshändler Ihres Vertrauens erteilt Ihnen gerne aktuelle Informationen über unsere Produkte und Dienstleistungen.