

R 70 Technische Daten.

Diesel- und Treibgas-Gabelstapler

R 70-16 compact

R 70-18 compact

R 70-20 compact

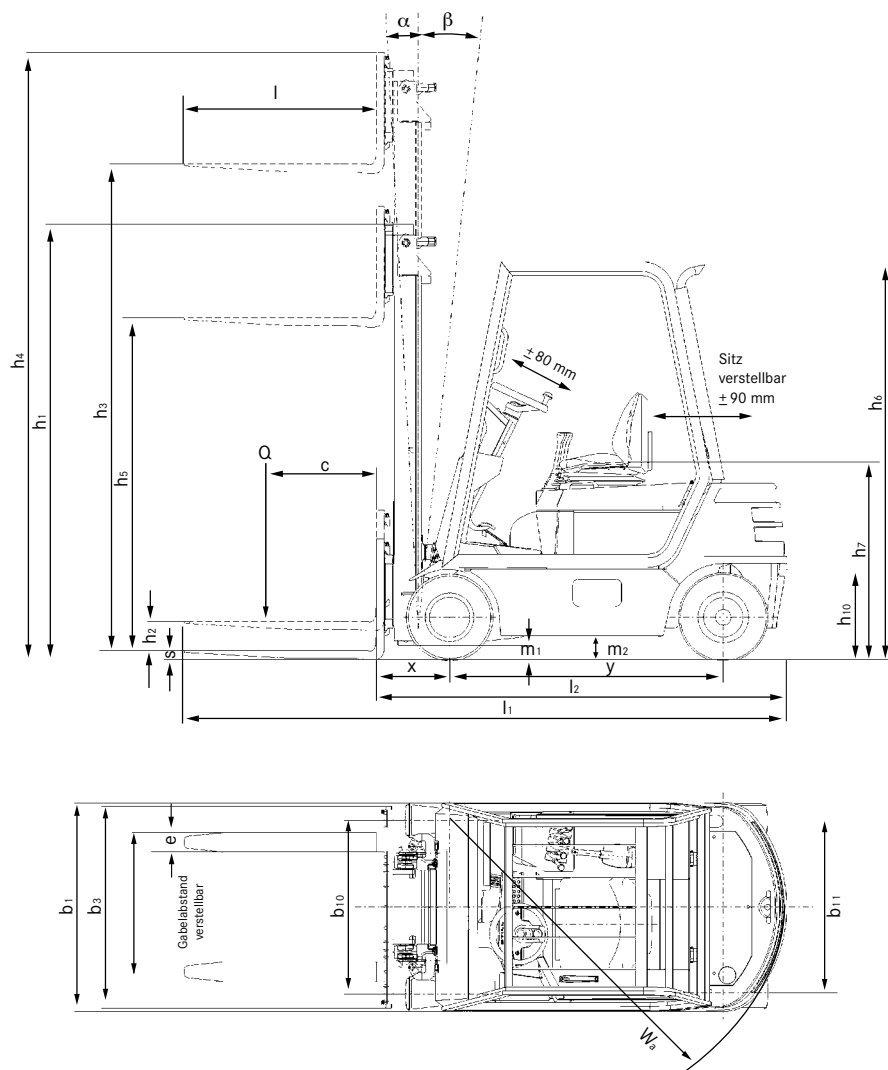


R 70 Technische Daten.

Dieses Typenblatt nach VDI-Richtlinien 2198 nennt nur die technischen Werte des Standard-Gerätes.
Abweichende Bereifungen, andere Hubgerüste, Zusatzeinrichtungen usw. können andere Werte ergeben.

				STILL		STILL		STILL		
				R 70-16	R 70-16 T	R 70-18	R 70-18 T	R 70-20 C	R 70-20 C	
Kennzeichen	1.1	Hersteller								
	1.2	Typzeichen des Herstellers								
	1.3	Antrieb Elektro, Diesel, Benzin, Treibgas, Netzelektro				Diesel	Treibgas	Diesel	Treibgas	
	1.4	Bedienung Hand, Geh, Stand, Sitz, Kommissionierer				Sitz		Sitz		
	1.5	Tragfähigkeit/Last	Q	kg	1600		1800		2000	
	1.6	Lastschwerpunkt	c	mm	500		500		500	
	1.8	Lastabstand	x	mm	368		368		379	
	1.9	Radstand	y	mm	1450		1450		1495	
	Gewichte	2.1	Eigengewicht				kg	2640	2800	3090
2.2		Achslast mit Last vorn				kg	3780	4065	4464	
2.2.1		Achslast mit Last hinten				kg	460	505	626	
2.3		Achslast ohne Last vorn				kg	1220	1220	1292	
2.3.1		Achslast ohne Last hinten				kg	1420	1580	1798	
Räder Fahrwerk	3.1	Bereifung Vollgummi (V), Superelastik (SE), Luft (L), Polyurethan (PE)				SE/L		SE/L	SE	
	3.2	Reifengröße, vorn				18 x 7-8 (16 PR)		18 x 7-8 (16 PR)	200/50-10	
	3.3	Reifengröße, hinten				18 x 7-8 (16 PR)		18 x 7-8 (16 PR)	18 x 7-8	
	3.5	Räder, Anzahl vorn (x = angetrieben)				2x		2x	2x	
	3.5.1	Räder, Anzahl hinten (x = angetrieben)				2		2	2	
	3.6	Spurweite, vorn	b ₁₀	mm	927		927		903	
	3.7	Spurweite, hinten	b ₁₁	mm	895		895		895	
Grundabmessungen	4.1	Neigung Hubgerüst/Gabelträger, vor				Grad	3	3	3	
	4.1.1	Neigung Hubgerüst/Gabelträger, zurück				Grad	9	9	9	
	4.2	Höhe Hubgerüst eingefahren		h ₁	mm	2210		2210	2260	
	4.3	Freihub		h ₂	mm	150		150	150	
	4.4	Hub		h ₃	mm	3330		3330	3350	
	4.5	Höhe Hubgerüst ausgefahren		h ₄	mm	3980		3980	4000	
	4.7	Höhe über Schutzdach (Kabine)		h ₆	mm	2070		2070	2070	
	4.8	Sitzhöhe/Standhöhe		h ₇	mm	980		980	980	
	4.12	Kupplungshöhe		h ₁₀	mm	465		465	465	
	4.19	Gesamtlänge		l ₁	mm	2948		2988	3075	
	4.20	Länge einschl. Gabelrücken		l ₂	mm	2148		2188	2275	
	4.21	Gesamtbreite		b ₁	mm	1084		1084	1098	
	4.22	Gabelzinkendicke		s	mm	40		40	40	
	4.22.1	Gabelzinkenbreite		e	mm	80		80	80	
	4.22.2	Gabelzinkenlänge		l	mm	800		800	800	
	4.23	Gabelträger DIN 15173, Klasse/Form A, B				ISO II A		ISO II A	ISO II A	
4.24	Gabelträgerbreite		b ₃	mm	980		980	980		
4.31	Bodenfreiheit mit Last unter Hubgerüst		m ₁	mm	84		82	94		
4.32	Bodenfreiheit Mitte Radstand		m ₂	mm	120		120	120		
4.33	Arbeitsgangbreite bei Palette 1000 x 1200 quer		A _{st}	mm	3495		3530	3617		
4.34	Arbeitsgangbreite bei Palette 800 x 1200 längs		A _{st}	mm	3695		3730	3817		
4.35	Wenderadius		W _a	mm	1927		1962	2038		
4.36	kleinster Drehpunktabstand		b ₁₃	mm						
Leistungsdaten	5.1	Fahrgeschwindigkeit mit Last				km/h	21	21	21	
	5.1.1	Fahrgeschwindigkeit ohne Last				km/h	21	21	21	
	5.2	Hubgeschwindigkeit mit Last				m/s	0,54	0,54	0,51	
	5.2.1	Hubgeschwindigkeit ohne Last				m/s	0,58	0,58	0,57	
	5.3	Senkgeschwindigkeit mit Last				m/s	0,6	0,6	0,57	
	5.3.1	Senkgeschwindigkeit ohne Last				m/s	0,45	0,45	0,47	
	5.5	Zugkraft mit Last				N	12000	12000	12000	
	5.5.1	Zugkraft ohne Last				N	7180	7180	7180	
	5.7	Steigfähigkeit mit Last				%	25	25	25	
	5.7.1	Steigfähigkeit ohne Last				%	25	25	25	
5.9	Beschleunigungszeit mit Last				s	4,5	4,6	4,7 5,8		
5.9.1	Beschleunigungszeit ohne Last				s	4,0	4,1	4,2 5,4		
5.10	Betriebsbremse					elektr./hydr.	elektr./hydr.	elektr./hydr.		
E-Motor	7.1	Motorhersteller				Volkswagen		Volkswagen	Volkswagen	
	7.1.1	Typ				BEQ	BEF	BEQ	BEF	
	7.2	Motorleistung nach ISO 1585				kW	30	35	30	35
	7.3	Nennrehzahl				1/min	2400	2400	2400	2400
	7.4	Zylinderzahl					4	4	4	
	7.4.1	Hubraum				cm ³	1896	1984	1896	1984
7.5	Kraftstoffverbrauch nach VDI-Zyklus				l/h					
Sonstiges	8.1	Art der Fahrsteuerung				Stilltronic		Stilltronic	Stilltronic	
	8.2	Arbeitsdruck für Anbaugeräte				bar	230	230	230	
	8.3	Ölmenge für Anbaugeräte				l/min				
	8.4	Schallpegel, Fahrerohr				dB(A)	76	76	76	
	8.5	Anhängerkupplung, Art/Typ DIN					Bolzen	Bolzen	Bolzen	

Der in diesem Prospekt abgebildete Gabelstapler enthält zum Teil Sonderausstattungen, die nicht zum serienmäßigen Lieferumfang gehören.

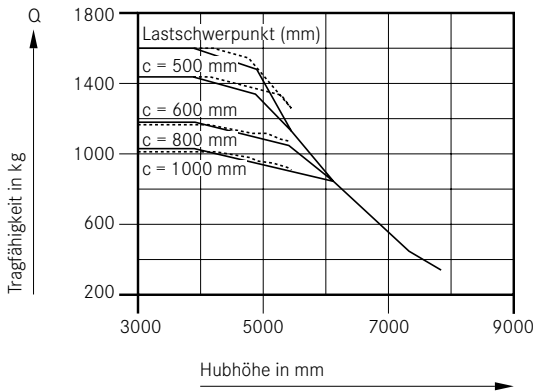


Hubgerüstauführungen.

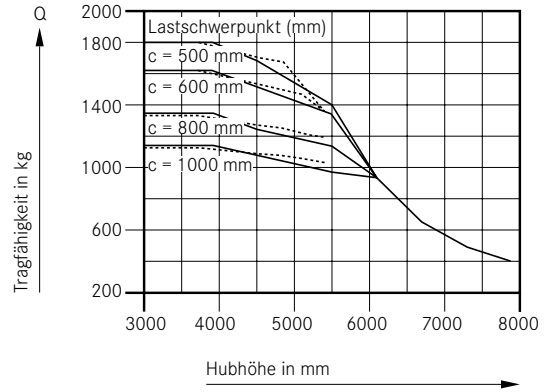
		Teleskop-Hubgerüst				NiHo-Hubgerüst		Dreifach-Hubgerüst	
R 70-16 (T)	Nennhub	h ₃	2630-2830	2930-3930	4030-4330	4430-5430	2775-2875	2975-4075	4020-8020
	Bauhöhe	h ₁	1860-1960	2010-2510	2560-2710	2760-3260	1860-1910	1960-2510	1860-3260
	Freihub	h ₂ /h ₅	150				1230-1280	1330-1880	1230-2630
	Größte Höhe	h ₄	3280-3480	3580-4580	4680-4980	5080-6080	3425-3525	3625-4725	4670-8670
	Neigungswinkel	v/h	3/6	3/9*	3/6	3/6	3/6	3/9*	3/6
	Breite	b ₁	1084		1164		1084		1164
	Spur, vorn	b ₁₀	927		1007		927		1007
	Länge	l ₂	2148				2148		2169
	Lastabstand	x	368				368		389
	Arbeitsgangbreite	A _{st}	3495/3695				3495/3695		3516/3716
R 70-18 (T)	Nennhub	h ₃	2630-2830	2930-3930	4030-4330	4430-5430	2675-2775	2875-3975	3870-7870
	Bauhöhe	h ₁	1860-1960	2010-2510	2560-2710	2760-3260	1860-1910	1960-2510	1860-3260
	Freihub	h ₂ /h ₅	150				1212-1262	1312-1862	1230-2630
	Größte Höhe	h ₄	3280-3480	3580-4580	4680-4980	5080-6080	3343-3443	3543-4643	4670-8670
	Neigungswinkel	v/h	3/6	3/9*	3/6	3/6	3/6	3/9*	3/6
	Breite	b ₁	1084		1164		1084		1164
	Spur, vorn	b ₁₀	927		1007		927		1007
	Länge	l ₂	2188				2188		2209
	Lastabstand	x	368				368		389
	Arbeitsgangbreite	A _{st}	3530/3730				3530/3730		3551/3751
R 70-20 compact	Nennhub	h ₃	2550-2750	2850-3850	3950-4150	4250-5350	2670-2770	2870-3870	3970-4370
	Bauhöhe	h ₁	1860-1960	2010-2510	2560-2660	2710-3260	1860-1910	1960-2460	2510-2710
	Freihub	h ₂ /h ₅	150				1230-1280	1330-1830	1880-2080
	Größte Höhe	h ₄	3200-3400	3500-4500	4600-4800	4900-6000	3320-3420	3520-4520	4620-5020
	Neigungswinkel	v/h	3/6	3/9*	3/6	3/6	3/6	3/9*	3/6
	Breite	b ₁	1098		1178		1098		1178
	Spur, vorn	b ₁₀	903		990		903		990
	Länge	l ₂	2275				2275		2298
	Lastabstand	x	379				379		401
	Arbeitsgangbreite	A _{st}	3617/3817				3617/3817		3639/3839

* mit Frontscheibe max. Rückneigung 6° * mit Sucher oben 1° weniger Rückneigung

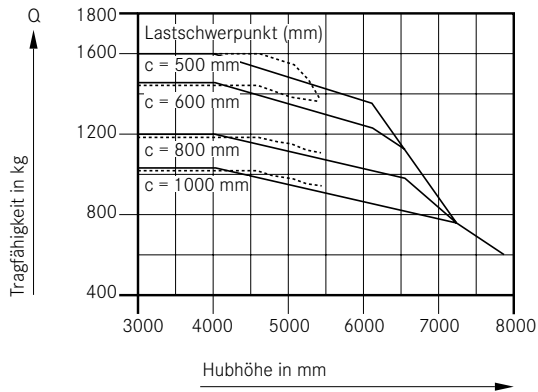
Tragfähigkeiten R 70-16 Tele und Dreifach - Luft



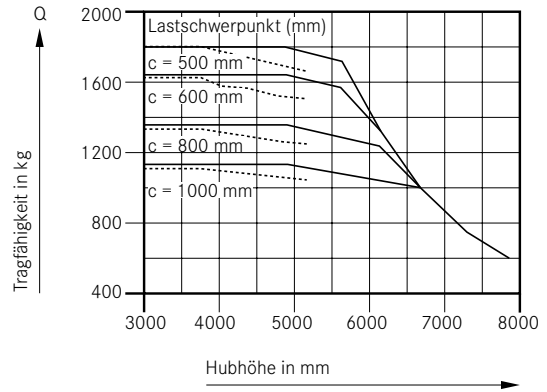
Tragfähigkeiten R 70-18 Tele und Dreifach - Luft



Tragfähigkeiten R 70-16 Tele und Dreifach - SE



Tragfähigkeiten R 70-18 Tele und Dreifach - SE



Antrieb.

Der R 70 arbeitet mit einem dieselektrischem Antrieb unter Verwendung von Komponenten der Hybrid-Technologie.

Wirtschaftlichkeit:

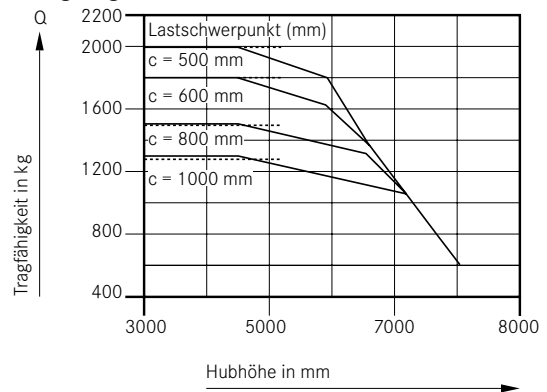
Dieselektrische Antriebe sind aus vielen Gründen besonders wirtschaftlich.

- Der Treibstoff wird selbst in Teillastbereichendes Dieselmotors optimal ausgenutzt. Dies bedeutet besonders günstige Verbrauchswerte, insbesondere im typischen Kurzstreckenbetrieb (anfahen, beschleunigen, reversieren, abbremsen, anfahen).

Der Antrieb hat folgende Vorteile:

- Der Stapler behält die am Gaspedal vorgegebene Fahrgeschwindigkeit konstant bei. Ganz gleich, ob bergauf oder bergab. Das dient der Fahrsicherheit und vereinfacht die Bedienung
- Gleichzeitig schnell heben und langsam fahren (inchen) geschieht ohne eine besondere Vorrichtung, weil die Fahrgeschwindigkeit unabhängig von der Hubgeschwindigkeit gesteuert wird. Das ist völlig verschleißfrei, spart Betriebskosten und vereinfacht die Bedienung
- Verschleißfreie Abbremsung über den Antrieb bis zum Stillstand und Festhalten des Fahrzeuges im Stillstand. Auch bei starken Bodenebenheiten bleibt der R 70 stehen, wenn der Fahrer kein Gas gibt. Festhalten über das Bremspedal ist nicht erforderlich. Diese Bedienungsvereinfachung entlastet den Fahrer, er kann leicht und ungehindert Gabelspitzen oder Last in Position bringen
- Mehr Umschlagleistung und Sicherheit durch den

Tragfähigkeiten R 70-20c Tele und Dreifach - SE



— Dreifach
- - - - - Tele

STILL-Antrieb mit elektronischer Geschwindigkeits- und Beschleunigungsanpassung. Der Fahrer kann das Fahrverhalten jederzeit an sich verändernde Last- oder Einsatzbedingungen bzw. Sicherheitsanforderungen anpassen, z. B. für den Transport von Getränke-Paletten

Tempomat:

Optional können STILL Stapler mit einem Tempomaten ausgestattet werden. Ab einer Geschwindigkeit von 6 km/h, hält der Stapler, nach drücken einer Taste, eine konstante Fahrgeschwindigkeit bei. Schon ab Strecken von 20 Metern bietet der Tempomat enorme Vorteile. Der Stapler gewinnt an Laufruhe und der Fahrkomfort wird dadurch gleichzeitig erhöht.



Betriebsbremse.

Betriebsbremse.

- Die Betriebsbremse ist eine wartungsfreie Lamellenbremse, die verschleißfrei im Ölbad läuft. Sie benötigt nie wieder neue Bremsbeläge und arbeitet außerdem geräuschlos. Die eine Hälfte der Lamellen bewegt sich mit der Radnabe, die andere mit der Antriebsachse. Die Bremswirkung wird erreicht, indem die Lamellen zusammengepresst werden. Die entstehende Wärme wird vom Öl aufgenommen. Dadurch hat sie bei allen Witterungsverhältnissen eine optimale Bremswirkung
- Die Lamellenbremse ist durch Kapselung vor Schmutz und Wasser geschützt
- Durch die wartungsfreie und geräuschlose Lamellenbremse entfallen die sonst üblichen Servicekosten der Bremsen, die bis zu 30% der gesamten Instandhaltungskosten ausmachen

Elektrische Anlage.

Die moderne elektrische Anlage arbeitet digital. Der Informationsaustausch zwischen elektrischen Baugruppen, z.B. zwischen Antriebssteuerung und dem Cockpit, erfolgt über das bereits im Kfz-Bereich erfolgreich eingesetzte CAN-Bus-System (Controller Area-Network). Die Anzahl von Kabeln und Steckverbindungen wird im Vergleich zum bisherigen System reduziert und die Zuverlässigkeit erhöht. Des Weiteren sind Varianten der elektrischen Ausrüstung leicht realisierbar.

Fahrerplatz.

Ständige Forschung und Weiterentwicklung sind dem Fahrerplatz des R 70 zugute gekommen:

- Niedriger Aufstieg für bequemes Auf- und Absteigen
- Das Cockpit mit LCD-Display ermöglicht eine Vorwahl des Fahrverhaltens durch den Fahrer. Er kann die für ihn optimalen Beschleunigungs- bzw. Bremswerte und die Fahrgeschwindigkeiten aus 5 voreingestellten Möglichkeiten auswählen. Weitere Anpassungen der Fahrparameter an die Einsatzbedingungen und Umschlagleistung sind durch einfache Software-Änderungen möglich
- Das moderne Fahrverhalten des R 70 ermöglicht ein Halten des Fahrzeuges auch auf der Rampe oder unebenen Fahrbahnen ohne Betätigung der Fuß- oder Handbremse. Dies bedeutet z.B. weniger Beschädigungen bei Lkw-Be- und Entladung



Fahrerplatz.

- Geräumiger Fußraum mit geneigter Flurplatte und Anti-Rutsch-Gummimatte
- Bedienungsvereinfachung und -erleichterung für den Fahrer, weil er mit dem Gaspedal fahren und bremsen kann
- Einstellbare Lenksäule und Sitzlängs- und Neigungsverstellung ergeben einen äußerst bequemen Arbeitsplatz für jede Körpergröße
- Der Fahrer ist vor gesundheitsschädlichen Vibrationen geschützt durch
 - das elastisch aufgehängte Antriebsaggregat,
 - das im Gummilager elastisch gelagerte Fahrerhaus,
 - den gedämpften Sitz, auf Fahrergewicht einstellbar

Hubgerüst.

STILL-Freisichthubgerüste in Teleskop- NiHo- und Dreifach-Bauweise für jeden Einsatz:

- Teleskop:
Für die meisten Einsätze geeignetes Hubgerüst. Kostengünstige Hubgerüstaufführung. Die Hubketten sind in schützende Gleitschienen verlegt. Dies verhindert Kettengeräusche und erhöht die Lebensdauer der Ketten
- NiHo:
Unter niedrigen Decken hoch stapeln. Für Raumausnutzung bis unter das Dach
- Dreifach:
Für den Einsatz bei niedrigen Türdurchfahrten und größeren Hubhöhen, für Raumausnutzung bis unter das Dach
- Gabelträger:
Der für dieses Fahrzeug völlig neu konstruierte Gabelträger bietet mit seinen optimierten Profilen eine sehr gute Freisicht auf die aufzunehmende Last. Für den Anbaugerätebetrieb sind die Hydraulikschläuche im Sichtschatten der Hubgerüstprofile – ohne Schlauchtrommeln – für verschleißfreien Betrieb geführt

Fahrerschutzdach.

Für die Anpassung des R 70 an unterschiedlichste Einsatzbedingungen und Fahrerwünsche kann das Fahrerschutzdach in verschiedenen Varianten geliefert werden.

Auch die nachträgliche Ausrüstung des R 70 mit Kabine ist bei der Ausführung mit Dachabdeckung problemlos möglich.

Weitere Informationen zum R 70 finden
Sie unter: www.still.de/R70

STILL GmbH
Berzeliusstraße 10
D-22113 Hamburg
Telefon: +49 (0)40/73 39-0
Telefax: +49 (0)40/73 39-16 22
info@still.de
www.still.de

Mehr erreichen.