

# MANISCOPIC

**MHT 860 L**  
Turbo

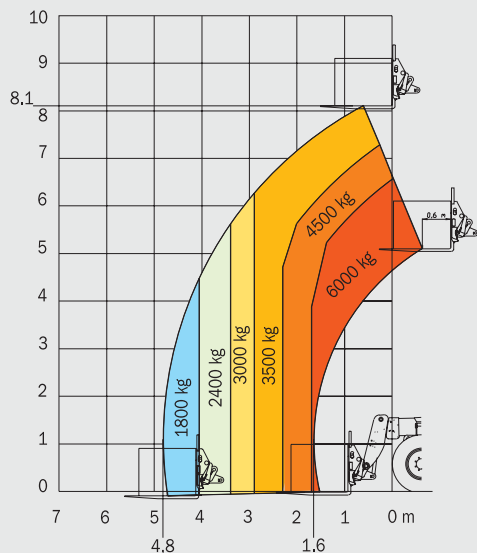


- Nenntragkraft: 6000 kg
- Hubhöhe: 8,10 m
- Motor: 132 PS
- Allradlenkung - Allradantrieb
- Hydrostatischer Antrieb
- Niveausgleich 10°/10°

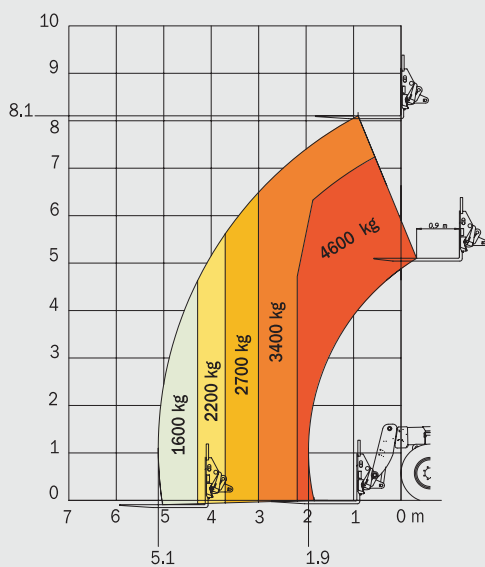
 **MANITOU**

# MHT 860 L TURBO LSU

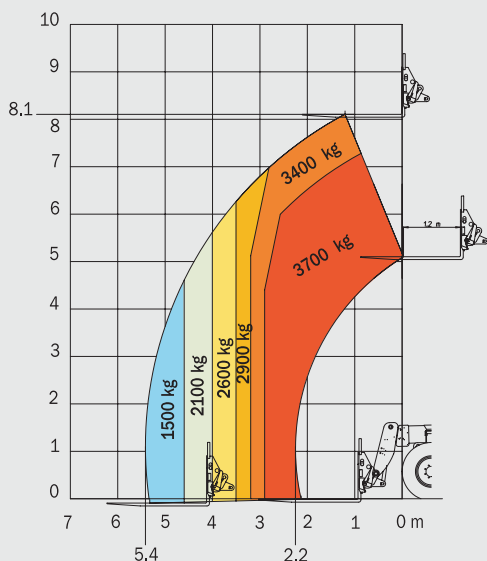
## DIAGRAMM LASTSCHWERPUNKT 600 MM



## DIAGRAMM LASTSCHWERPUNKT 900 MM



## DIAGRAMM LASTSCHWERPUNKT 1200 MM



## MOTOR

Diesel PERKINS 1104C-44 TA	
Zylinder/Hubraum :	4-Zylinder / 4400 cm <sup>3</sup>
Leistung (ISO/TR 14396) :	132 PS/97kw
Nenn Drehzahl :	2200 U/min.
Max. Drehmoment bei 1400 U/min :	500 Nm
Direkteinspritzung	
Sauglüfter	
Kühlung :	Wasser
Umweltnorm :	EUR2
Spannung :	12 Volt
Batteriekapazität :	120 Ah

## TRAGKRAFT / HUBHÖHE

Lastschwerpunkt	600 mm	900 mm	1200 mm
Nenntragkraft :	6000 kg	4600 kg	3700 kg
Tragkraft bei max. Hubhöhe :	3500 kg	3400 kg	3400 kg
Tragkraft bei max. Reichweite :	1800 kg	1600 kg	1500 kg
Hubhöhe :	8,10 m	8,10 m	8,10 m
Maximale vordere Reichweite :	4,80 m	5,10 m	5,40 m
(vor den Rädern)			

## ANTRIEB

Hydrostatischer Antrieb	
Hydrostatische Pumpe mit variablem Hubraum und stufenloser Drehzahlregelung	
Fahrtrichtungsschalter :	Elektromagnetisch
Mechanisches Getriebe mit 2 Vorwärts- und Rückwärtsgängen :	
Langsame Geschwindigkeit :	10 km/h
Schnelle Geschwindigkeit :	32 km/h

## HYDRAULIK

<b>Hauptpumpe</b> :	Kolben
Druck :	275 bar
Leistung :	140 L/mn
<b>Lenkpumpe</b> :	
Typ :	Load Sensing
Maximaler Betriebsdruck :	170 bar

**Steuerung** : proportionaler elektrohydraulischer Joystick mit 3

Funktionen in Kombination :

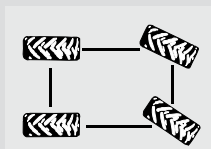
- 1 - Heben
- 2 - Teleskop
- 3 - Neigen
- 4 - Anbaugerät

## ACHSEN

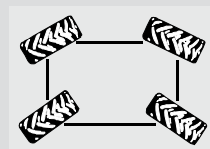
DANA Achsen  
 Ölbad mit 4 Stirnrädern  
 mit doppelwirkenden integrierten Lenkzylindern

Niveauegleich : 10°/10° auf der Vorderachse

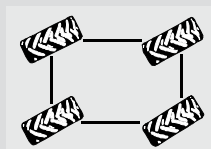
3 Lenkungsarten :



VORDERRADLENKUNG

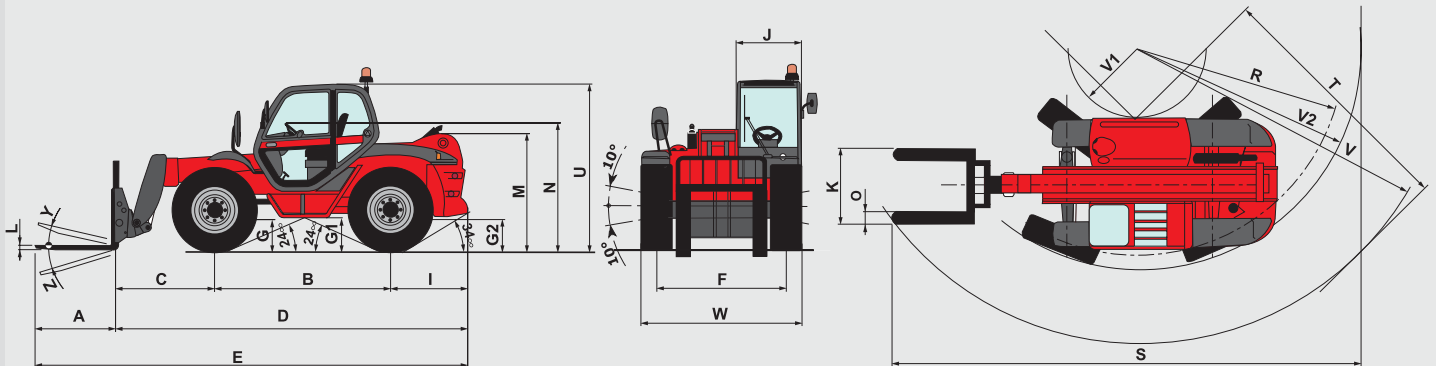


ALLRADLENKUNG



HUNDEGANG

## DIAGRAMME



A	B	C	D	E	F	G	G1	G2	I	J	K	L	M	N	O	R	S	T	U	V	V1	V2	W	Y	Z
1200	2730	1540	5365	6565	1930	465	500	465	1095	865	1750	60	1725	1845	200	3550	7950	4050	2450	4850	1130	3750	2400	11°	125°

### BREMSEN

Typ : Mehrscheibenbremse im Ölbad  
 Steuerung : Hydraulik  
 Achse : Auf Vorder- und Hinterachse  
 Parkbremse auf der Vorderachse  
 Hydraulische, negativ wirkende Mehrscheibenbremse im Ölbad

### BEHÄLTER / INHALT

Kühlsystem : 15 L  
 Motoröl : 8,1 L  
 Hydrauliköl (für Anbaugeräte) : 140 L  
 Kraftstoff : 120 L

### BEREIFUNG

- Modell : 18 - 22,5 16 PR  
 - Fülldruck : 5 bar  
 - Zugkraft (unter Last) : 11200 daN

### STANDARD AUSRÜSTUNG

- ROPS-FOPS Kabine
- GRAMMER Sitz
- Front und Herckscheibenwischer
- Beleuchtung
- Rundumkennleuchte
- Rückspiegel rechts und links
- Sicherheitssystem mit automatischer Blockierung kritischer Bewegungen
- Sicherheitsklappen an den Zylindern
- Heizung

### TELESKOP ARBEITSZEITEN

Teleskop heben ohne Hublast : 9,8 sec  
 Teleskop senken ohne Hublast : 7,8 sec  
 Simultan Teleskop ausfahren : 11,3 sec  
 Simultan Teleskop einfahren : 6,7 sec

### OPTIONEN

- Klimaanlage
- Komfortsitz
- Dachscheibenwischer
- Kabinenrückspiegel

### GABELZINKEN

Maße : 200 x 60 x 1200 mm  
 Gewicht der Gabeln und Gabelträger : 560 kg

### GEWICHT

Gesamtgewicht mit Gabeln (unbeladen) : 11515 kg  
 Gesamtgewicht mit Gabeln (beladen) : 17515 kg

# MHT 860 L TURBO LSU

# Manitou, der Weltmarktführer bei Geländestaplern

MANITOU, der Erfinder des Geländestaplers, bietet heute mit seinen verschiedenen Produktreihen Lösungen an, die an die Bedürfnisse des jeweiligen Anwenders angepasst sind:



Stapler mit  
Ladungsversetzung  
**MANISCOPIC**



Masthubwagen,  
geländegängig  
und halbindustriell  
**MANITOU**



Personenhubbühnen  
**MANIACCESS**



Kompakte  
Teleskopstapler  
**Twisco**



Mitnahmestapler  
**MANITRANSIT**



Lader/Löffelbagger  
mit Teleskopausleger  
**MANIHOE**

Elektrische Palettenhubwagen  
und Elektrische Deichselstapler  
**MANILEC**



## Ein Netz von Fachleuten

Mit einem Netz von 500 Verkaufsstellen in mehr als 100 Ländern weltweit verfügt Manitou über einen Qualitätsservice, der auf das Fachwissen von 2000 Technikern basiert, welche auf Manitou Produkte geschult sind um Ihre Anforderungen entsprechend zu erfüllen.

CE Bei den in dieser Broschüre gezeigten Ausstattungen kann es sich um Serien- oder Sonderausstattungen handeln, die unter Umständen nicht für alle Versionen erhältlich sind. Weitere Einzelheiten erfragen Sie bitte bei Ihrem Manitou-Vertragshändler.

Deutschland und Österreich : **MANITOU Deutschland GmbH**

61239 OBER-MÖRLEN ☎ 496002 - 9199 - 0

Andere Länder : **MANITOU B.F. S.A.**

44158 ANCENIS cedex - FRANKREICH ☎ 33 2 40 09 10 11

www.manitou.com

700301DE 12/06



# MANITOU