

# MT 625

KOMPAKTER TELESKOPSTAPLER



 **MANITOU**

# MT 625: Einfach, effizient



## INHALT //

<b>1</b>	<b>Kompaktheit</b>	: S. 4
<b>2</b>	<b>Effizienz</b>	: S. 6
<b>3</b>	<b>Einfache Bedienung</b>	: S. 8
<b>4</b>	<b>Vereinfachte Wartung</b>	: S. 10

<b>5</b>	<b>MANITOU-Service</b>	: S. 11
<b>6</b>	<b>2 Ausstattungspakete</b>	: S. 12
<b>7</b>	<b>Technische Daten</b>	: S. 14

# und kompakt

## Partner Ihres Vertrauens seit über 50 Jahren...

in allen Ländern sind Bauvorhaben im privaten Bereich sowie in Industrie und Gewerbe komplexer geworden. Die Spielräume für Kosten und Termine werden immer enger, gleichzeitig werden strenge Auflagen an die Arbeitsbedingungen und die Sicherheit des Baustellenpersonals gemacht.

Ob auf dem Land oder in der Stadt: **MANITOU bietet Ihnen seit über 50 Jahren Lösungen für den Materialumschlag während aller Phasen von Neu- oder Umbauten.** Dabei berücksichtigen wir Ihre Wünsche, denn wir wollen sichergehen, dass Sie in unserem Staplerprogramm für die Baubranche genau **DEN** Manitou-Stapler finden, den Sie brauchen.

Der MT 625, ein geländegängiger Teleskopstapler, bietet Ihnen **überaus kompakte Abmessungen.** Dieser Stapler ermöglicht Ihnen einen reibungslosen Materialumschlag in allen Bereichen: Sei es beim Abstellen von Paletten im ersten Stock eines Gebäudes oder vor den Rädern des Teleskopstaplers, beim Abladen von LKWs oder bei der Lagerung loser Güter im Lager oder auf der Baustelle. In Tiefgaragen, beim Durchfahren von Portalen oder generell wenn es eng wird, werden Sie die Qualitäten dieser Maschine zu schätzen wissen.

Mit diesem Stapler bietet Ihnen MANITOU nicht nur eine kompakte, sondern auch eine einfache und effiziente Maschine, die Ihnen eine Zeitersparnis erbringt: intuitive Bedienung durch den Joystick Switch & Move (exklusiv von MANITOU), Fahrbereitschaft in nur 10 Sekunden, funktionelles Armaturenbrett...

Durch Ihre Entscheidung für MANITOU können Sie auf einen **Stapler zurückgreifen, der langfristig funktionsfähig bleibt.** Und Sie profitieren gleichzeitig von allen Serviceleistungen, die Ihnen Ihr Händler zur Verfügung stellt: Kundendienst, Wartungs- und Instandhaltungsverträge, Reparaturen vor Ort, personalisierte Miet- und Finanzierungslösungen...



## MT 625

### 2 Ausstattungspakete

zu entdecken auf Seite 12

“Ich wähle  
eine kompakte  
Maschine”

“Arbeiten auf engstem  
**Raum** ist für mich  
kein Hindernis mehr”



# Kompaktheit

## Optimale Abmessungen

Im Vergleich zu anderen Teleskopstaplern auf dem Markt verfügt der MT 625 über außergewöhnlich kompakte Abmessungen und ist daher ideal für Bau- und Renovierungsarbeiten geeignet.

- Mit einer **Breite und Höhe unter 2 Metern** (1.81 x 1.92) bewegt sich der MT 625 geschickt auf engstem Raum (im Materiallager, auf öffentlichen und stark zugestellten Baustellen, unter Portalen und Türen oder in Tiefgaragen).
- **Die große Bodenfreiheit** (33 cm) erleichtert das Befahren von Rampen und das Überfahren von Hindernissen.
- Der sehr kleine **Wendekreis** (3.31 m) trägt zu einer ausgezeichneten Manövrierfähigkeit Ihrer Maschine bei.

## Wendigkeit

Da der MT 625 mit **Allradantrieb und Allradlenkung** ausgerüstet ist, gelangen Sie mit ihm an Stellen, die für andere Teleskopstapler unzugänglich sind. Mit nur einem Hebel können Sie die verschiedenen Lenkungsarten auswählen:

- Allradlenkung für den kurzen Lenkeinschlag an engen Stellen.
- Der sog. Hundegang für das seitliche Heranfahren und bei wenig Spielraum.
- Vorderradlenkung für Straßenfahrten.



**1.81 m x 1.92 m :**  
(Breite x Höhe)

überaus kompakte Abmessungen

**33 cm** Bodenfreiheit  
damit Sie überall hinfahren können



“Ich arbeite  
**schnell** und  
**gut**”



# Effizienz

## Unterschiedlichste Einsatzmöglichkeiten

Da der MT 625 auf **Optimierung der Arbeitszeit und Steigerung der Produktivität** ausgelegt ist, werden Sie ihn auf Ihren Baustellen bevorzugt einsetzen:

- **Zum Abstellen einer Palette im ersten Stock** eines Gebäudes.
- **Zum Entladen eines LKWs** von einer Seite oder **Abstellen einer Last in einem Abstand von 3.40 m vor den Maschinenrädern.**
- **Zum Bewegen von Schüttgut** im Lager oder auf der Baustelle.
- **Zum Bereitstellen von Material** auf einer Baustelle.

## Motor mit 75 PS

Ihr MT 625 ist mit einem 4-Zylinder-Motor von Kubota mit **75 PS (55.4 kW)** ausgerüstet, der die Euro-Norm 3 A erfüllt. Durch das spezielle Motorkonzept war es möglich, den Partikelaustritt um 25% zu senken.

## Besseres Ansprechvermögen und mehr Feinfühligkeit

Der **hydrostatische Fahrtrieb** erlaubt ein feinfühliges und progressives Fahren und bietet Ihnen damit die Möglichkeit, eine Last mit großer Präzision und Sicherheit abzustellen. Dabei wird das Drehmoment stets an die Anforderungen angepasst.

Die Inching-Funktion bietet Ihnen die Möglichkeit, die Fahrgeschwindigkeit des Staplers unabhängig von der Motordrehzahl einzustellen. Eine perfekte Voraussetzung für das sehr kontrollierte, feinfühlige Manövrieren der Maschine!

Um die Fahrgeschwindigkeit stets an die Arbeitsbedingungen anzupassen und den Kraftstoffverbrauch zu optimieren, kann die Geschwindigkeit über einen Schalter am Armaturenbrett vorgewählt werden: Fahren auf der Baustelle (7 km/h) oder Fahren auf der Straße (25 km/h).

**2.5 Tonnen** Nenntragkraft

bis zu **5.85 m** Arbeitshöhe



“ Der **JSM<sup>®</sup>** macht  
die **Steuerung**  
meines Staplers  
zum reinen  
**Kinderspiel** ”





# Einfache Bedienung

## Intuitive Steuerung

Der Multifunktionshebel JSM® (Joystick Switch & Move) passt sich der Handform an, der Unterarm liegt bequem auf der Armlehne auf: für ein **entspanntes Arbeiten ohne Muskelverspannung**.

Da alle Funktionen der Arbeitshydraulik sowie die Fahrtrichtungswahl im JSM® vereint sind, **kann der Fahrer eine Hand stets am Lenkrad lassen und steuert auf diese Weise den Stapler viel sicherer**.

Mit dem JSM® werden alle Teleskopfunktionen proportional und separat voneinander angesteuert, was für mehr Flexibilität und eine schnelle Ausführung der Bewegungen sorgt.

## Ergonomie der Kabine

Bei der Gestaltung Ihres Arbeitsplatzes sind wir keine Kompromisse eingegangen. Der Fahrerstand Ihres MT 625 verfügt über eine funktionelle und leicht zugängliche Kabine: breite Tür, Einstieg ohne Trittstufe, zweiteilige Tür (der verglaste Teil kann zur Steigerung des Komforts an heißen Tagen ganz geöffnet werden), klar strukturiertes und vollständiges Armaturenbrett, ergonomische und intuitive Bedienelemente.



- Fahrtrichtungswählschalter Vorwärts/Rückwärts/Neutral
- Schubrad für das Ein- und Ausfahren des Teleskops
- Schubrad für die Steuerung der Anbaugerätefunktion

## Fahrbereit in 10 Sekunden:

- Einstieg in die Fahrerkabine ohne Trittstufe.
- Schnell verstellbarer Fahrersitz.
- Motorstart und intuitive Steuerung durch den JSM®-Joystick



- An der Bordkonsole mit Digitalanzeige sind folgende Informationen direkt ablesbar: Betriebsstunden, Tankanzeige, automatische Wartungserinnerung, eingelegter Gang, Anzeige der Diagnosecodes für die Wartung...
- Die Betätigungsschalter, die Kontrollleuchten und die Lastkontrollanzeige sind perfekt einsehbar und für den Fahrer verständlich gekennzeichnet.
- Die Bedienfunktion Transportsicherung neutralisiert den JSM®, um jegliche ungewollte Betätigung zu vermeiden.

# Vereinfachte Wartung

## Leichter Zugang zu den wichtigsten Komponenten

Ihr MT 625 ist leicht zu warten! Die weit zu öffnende Motorhaube seitlich an der Maschine erlaubt einen leichten Zugang zu den Peilstäben, zum Luftfilter und zum Kraftstofffilter. Eine einwandfreie Wartung erhöht die Leistung und die Lebensdauer Ihres MT 625.



## Wartungserinnerung

Die automatische Anzeige der Wartungsintervalle und der Diagnosecodes am Armaturenbrett erleichtern die Wartung Ihres MT 625.

## Originalersatzteile, die eine lange Lebensdauer Ihres Staplers sicherstellen

Bewahren Sie sich die Leistungsfähigkeit Ihres MT 625! MANITOU garantiert Ihnen weltweit, dass seine Anbaugeräte und Ersatzteile mit den Originalspezifikationen übereinstimmen und Ihnen eine maximale Einsatzsicherheit gewährleisten. Ein gut gewarteter MANITOU hat eine lange Lebensdauer und einen hohen Wiederverkaufswert. Genau deshalb sind die Originalteile der Stapler bis zu 10 Jahre nach Modellauslauf erhältlich.

Hüten Sie sich vor Nachbauteilen, denn sie sind von minderwertiger Qualität und müssen schneller ausgetauscht werden. Im Endeffekt verursachen sie höhere Wartungskosten.



# MANITOU-Service

## Die Kundennähe und Teileverfügbarkeit, die Sie brauchen

**Setzen Sie auf mehr Flexibilität und Wettbewerbsfähigkeit!** Außer auf einen engen Kontakt durch unsere geografische Nähe können Sie sich auf die Sachkompetenz und die Beratung durch die MANITOU-Ansprechpartner beim Erwerb und während der gesamten Lebensdauer Ihres MT 625 verlassen.

Damit Sie unter den bestmöglichen Voraussetzungen arbeiten können, garantiert Ihnen **MANITOU** durch die **Qualitätscharta für Kundenservice** eine dauerhafte Partnerschaft und erstklassige Serviceleistungen.

## Die Schnelligkeit und Sachkompetenz, die Sie von einem Partner erwarten

**Vertrauen Sie die Wartung und Inspektion Ihrer Geräte ruhig einem erfahrenen Fachmann an!** Wenn Sie genauso entspannt und sorglos in die Zukunft blicken möchten, wie es viele andere MANITOU-Kunden bereits tun, dann wenden Sie sich bei Wartung und Inspektion Ihres Staplers an einen der Kundendiensttechniker aus unserem weltweiten Vertriebsnetz, der an regelmäßigen Schulungen über die neuesten Entwicklungen unserer Produkte teilnimmt.

Die Wartungs- und Inspektionsarbeiten werden direkt vor Ort bei Ihnen nach Terminabsprache durchgeführt.

Profitieren Sie vom Abschluss eines Wartungsvertrags und/oder einer Garantieverlängerung und senken Sie Ihre Betriebskosten oder machen Sie die Wartungskosten zu einer planbaren Größe.

## Maßgeschneiderte Finanzierungslösungen, die Ihr Budget schonen

**Beim Kauf eines MT 625 sorglos in die Zukunft blicken – mit einer Finanzierungslösung von Manitou\*!** Wir bieten Ihnen einfache, kundenspezifische und saisonale Finanzierungen. Wenn Sie eine schnelle Investition tätigen wollen, ohne eigenes Kapital einzusetzen, wenden Sie sich an uns. Wir werden eine individuelle Lösung ausarbeiten, die Ihre besondere Situation berücksichtigt.

\* Die Finanzierungslösungen MANITOU FINANCE sind nur in bestimmten Ländern erhältlich.



**“Ich entscheide mich für einen maßgeschneiderten Service”**

SERIENAUSSTATTUNG UND OPTIONEN	MT 625 T	MT 625 T COMFORT
<b>Fahrerstand</b>		
Rundum geschlossene Kabine mit Heizung/Belüftung (ROPS/FOPS1)	●	●
Klimaanlage	-	○
Verstellbarer Fahrersitz mit Polsterbezug aus Kunststoff	●	●
Verstellbarer Fahrersitz mit Polsterbezug aus Stoff	-	○
JSM®	●	●
Verstellbare Lenksäule	-	●
Innenleuchte	-	●
Bordkonsole mit Digitalanzeige	●	●
Armlehne mit integrierter Ablage und Kabeldurchführung für tragbares Ladegerät	●	●
12 V-Anschluss/Zigarrenanzünder	●	●
Dokumentennetz	●	●
Dokumentenkasten	○	○
Innenrückspiegel	○	○
Set bestehend aus Sonnenschutzrollos für Windschutzscheibe und Dachfenster	-	●
Scheibenwisch-/waschanlage vorne - Scheibenwischer hinten	●	●
Scheibenwischer für Dachfenster	-	●
Beheizbare Heckscheibe	-	○
Befestigungskonsole für Autoradio	-	●
Tuner-Autoradio oder CD/MP3-Player + Lautsprecher	-	○
<b>Hydrostatischer Fahrtrieb</b>		
Inching-Funktion mit Proportionalansteuerung	●	●
Fahrschalter (Straße/Baustelle)	●	●
<b>Sicherheitseinrichtungen</b>		
Lastkontrollanzeige	●	●
Not-Aus-Schalter	●	●
Kontrollleuchte Hinterradausrichtung	●	●
Abschaltung der Hydraulikfunktionen	●	-
Abschaltung der Gefahr bringenden Bewegungen (gemäß EN 15000)	●	●
Beleuchtung: Fahrleuchten, Bremsleuchten, Blinkleuchten, Nebelschlussleuchte, Rückfahrleuchten	●	●
Rundumleuchte	●	●
Arbeitsscheinwerfer vorne (x2) und hinten (x2)	○	●
Rückfahrwarneinrichtung	●	●
Schutzgitter für Frontscheibe	○	○
Rückspiegel hinten	○	○
<b>Sonstiges</b>		
Hydrauliksystem an der Auslegerspitze	○	●
Hydraulische Verriegelung der Anbaugeräte	○	○
Anbaugeräte: Schaufeln, Geräteträger mit Seitenschub, Lastschutzgitter...	○	○

<sup>1</sup> ROPS: Überrollschutz.

FOPS: Schutz vor herabfallenden Objekten.

<sup>2</sup> Der Umfang der Serienausstattung kann von Land zu Land unterschiedlich sein.

● Standard <sup>2</sup> ○ Option - nicht erhältlich

**“Ich wähle das für meine  
Zwecke passende  
Ausstattungspaket aus”**



# 2 Ausstattungspakete

## Jedem sein Stil...

Eine kundengerechte Anpassung, das ist unser Ansatz! Deshalb können Sie zwischen 2 Ausstattungspaketen auswählen:

- **MT 625 Turbo:** Da jeder Ihrer Ansprüche legitim ist, sichert **Ihnen** MANITOU schon in der einfachsten Ausführung des MT 625 ein absolut hohes Niveau zu.
- **MT 625 Turbo Comfort:** Sie entscheiden sich nicht für einen MANITOU, sondern für Ihren MANITOU... Die Komfortausstattung unterscheidet sich durch zahlreiche **praktische und gut durchdachte Ausrüstungen**.

## Anbaugeräte

- **Kippbarer Gabelträger (serienmäßig):** Mit Gabelzinken ausgerüstet, eignet er sich für die Aufnahme und den Transport palettisierter Lasten.  
Option: Lastschutzgitter, Gabelträger mit Seitenschub
- **Gabelträger für schwimmende Gabeln:** Konzipiert für Arbeiten auf nicht stabilisiertem Untergrund; das integrierte Lastschutzgitter gewährleistet die Stabilität der Last.
- **Schaufeln:** Ideal für die Aufnahme von Schüttgut (Sand, Splitt, Schotter), in verschiedenen Ausführungen erhältlich, je nach Anforderungen.
- **Sonstige Anbaugeräte:** Schaufeln mit Rutsche, Betonkübel..  
Option: Damit der Gerätewechsel noch komfortabler erfolgt, ist eine hydraulische Geräteverriegelung erhältlich.

Wenden Sie sich bei Sonderwünschen an uns.



“ Mein **MT 625** ist bei mir im täglichen Einsatz nicht mehr wegzudenken ”

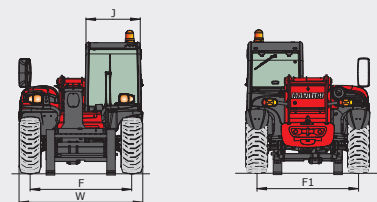
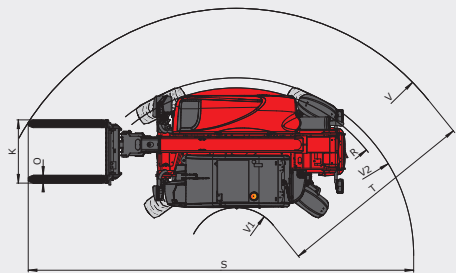
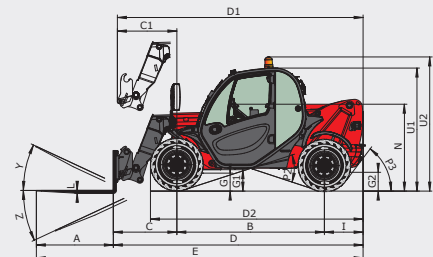
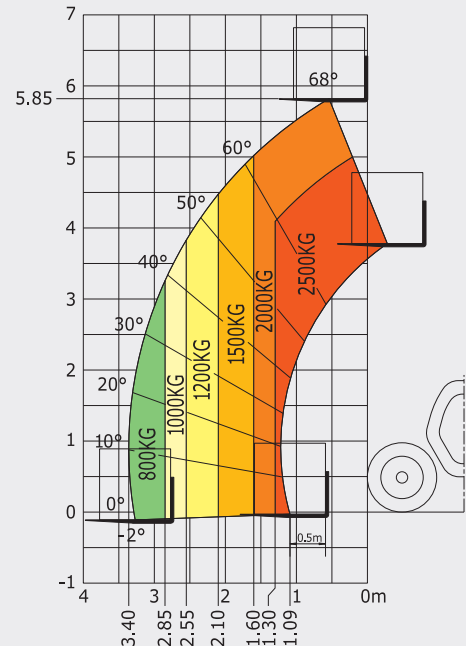


# MT625

		MT 625
	<b>Tragkraft</b> bei 500 mm LSpa	2500 kg
	Ausbrechkraft an der Schaufelkante (ISO 8313)	3427 daN
	<b>Hubhöhe</b>	5.85 m
	<b>Dauer: mit/ohne Hublast (in Sekunden)</b>	
	Heben	8.00/8.00
	Senken	5.40/5.30
	Teleskop Ausfahren	5.60/5.90
	Teleskop Einfahren	4.30/4.00
	Ankippschwindigkeit ohne Last	3.50
	Auskippschwindigkeit ohne Last	3.60
	<b>Bereifung</b>	12-16.5 12PR SKS CL TUBELESS
	<b>Gabelzinken (mm)</b>	
	Länge x Breite x Stärke	1200 x 125 x 45
	<b>Bremse</b>	Ölbad-Lamellenbremse
	<b>Motor KUBOTA STAGE III A</b>	V3307-DI-T-E3B
	Hubraum	4 Zyl. - 3331 cm <sup>3</sup>
	Leistung bei 2600 U/min	75 PS/55.4 kW
	Max. Drehmoment bei 1400 U/min (ISO 3046-1)	265 Nm
	Einspritzung	direkt
	Kühlsystem	Wasser
	<b>Fahrantrieb</b>	hydrostatisch
	Fahrtrichtungswahl	elektrohydraulisch
	Vorwärts- und Rückwärtsgänge	2/2
	Max. Fahrgeschwindigkeit	25 km/h
	<b>Hydraulik</b>	
	Zahnradpumpe	87.90 l/min – 235 bar
	<b>Behälter</b>	
	Kühlflüssigkeit	12 l
	Motoröl	11.2 l
	Hydrauliköl	115 l
	Kraftstoff	63 l
	<b>Eigengewicht (mit Gabel)</b>	4710 kg
	<b>Gesamtbreite</b>	1.81 m
	<b>Bauhöhe</b>	1.92 m
	<b>Länge (über Gabelträger)</b>	3.90 m
	<b>Wendekreis (Außenradius der Räder)</b>	3.31 m
	<b>Bodenfreiheit</b>	0.33 m
	<b>Zugkraft unter Last</b>	4035 daN
	<b>Innenschallpegel LpA</b>	75 dB
	<b>Außenschallpegel LwA</b>	104 dB
	<b>Vibrationswert an Händen/armen</b>	< 2.50 m/s <sup>2</sup>
	<b>Schwingungen auf den Körper</b>	< 1.32 m/s <sup>2</sup>

## Reichweite bei maximaler Hubhöhe: 0.66 m

Gemäß Norm EN 1459 Anhang B



mm							
A	1200	D2	3275	I	603	P3	52°
B	2300	E	5094	J	797	R	3150
C	991	F	1492	K	1015	S	6651.5
D1	928	G	240	L	45	T	3935
D	3894	H	330	N	1314	U1	1920
D1	3831	G1	253	O	125	U2	2054
		G2		P2	37°	V	4700
						V1	765
						V2	3310.5
						W	1813
						Y	12°
						Z	117°

Dieser Prospekt enthält die Beschreibung der Ausführungen und möglichen Konfigurationen von Manitou-Produkten, die sich in ihrer jeweiligen Ausrüstung unterscheiden können. Die in diesem Prospekt dargestellten Ausrüstungen können je nach Ausführung zur Grundausstattung oder zur Sonderausstattung gehören oder nicht erhältlich sein. Manitou behält sich das Recht vor, die beschriebenen und dargestellten Spezifikationen jederzeit und ohne Vorankündigung zu ändern. Die angegebenen Spezifikationen sind für den Hersteller nicht bindend. Für weitere Einzelheiten wenden Sie sich bitte an Ihren Manitou-Händler. Das Dokument ist vertraglich nicht bindend. Die Darstellung der Produkte ist vertraglich nicht bindend. Die Liste der Spezifikationen ist nicht erschöpfend. Die Logos sowie das visuelle Erscheinungsbild des Unternehmens sind Eigentum von Manitou und dürfen ohne Genehmigung nicht verwendet werden. Alle Rechte vorbehalten. Die Fotos und Zeichnungen in dieser Broschüre dienen nur zur Information und als Anhaltspunkt.

MANITOU BF SA - Aktiengesellschaft mit Aufsichtsrat - Firmenkapital: 39 547 824 Euro - 857 802 508 RCS Nantes

\* kann je nach landestypischen Vorschriften variieren

FT026DE\_A\_0812\_MT625



Ihr **MANITOU**-Händler:



Firmensitz:

B.P. 249 - 430 rue de l'Aubinière - 44158 Ancenis Cedex - Frankreich

Tel.: 00 33 (0)2 40 09 10 11 - Fax: 00 33 (0)2 40 83 36 88

[www.manitou.com](http://www.manitou.com)