

# MANISCOPIC

# ■ MT 1436 R PRIVILEGE



- Hubhöhe : 13.52 m
- Nennttragkraft : 3600 kg
- Max. Reichweite : 9.42 m
- Wandlergetriebe
- Hydraulische Stabilisatoren
- Niveaueausgleich :  $\pm 9^\circ$

 **MANITOU**



# MT 1436 R **PRIVILEGE**

**Tragkraft** .....3600 kg  
 bei 500 mm LSpA  
 Kipplast bei maximaler Reichweite :  
 mit Stabilisatoren .....1260 kg  
 Reißkraft mit Schaufel  
 ISO 8313 .....7000 daN

**Hubhöhe** .....13,52 m  
**Dauer** : ohne/mit Hublast (s)  
 Heben .....16/16,2  
 Senken .....13,5/13,2  
 Simultanausfahren .....26,4/27,5  
 Simultaneinfahren .....14,5/14  
 Ankippen .....4,1  
 Auskippen .....3,5

**Bereifung** .....400/80-24

**Gabelzinken (mm)**  
 Länge .....1200  
 Breite x Stärke .....125 X 50  
 Abstand der Gabelzinken max. ....1040  
 Neigung des Gabelträgers .....126°

**Ölbadlamellen bremsen mit Hydraulischem Bremskraft auf beide Achsen**

**Motor PERKINS**  
 Typ .....1104C.44  
 4 Zylinder - Hubraum .....4400 cm<sup>3</sup>  
 Leistung:  
 (nach ISO/TR 14396) ...87 PS/64 kW bei 2200 U/mn  
 Max. Drehmoment .....308 Nm bei 1400 U/mn  
 Direkte Einspritzung  
 Wassergekühlt

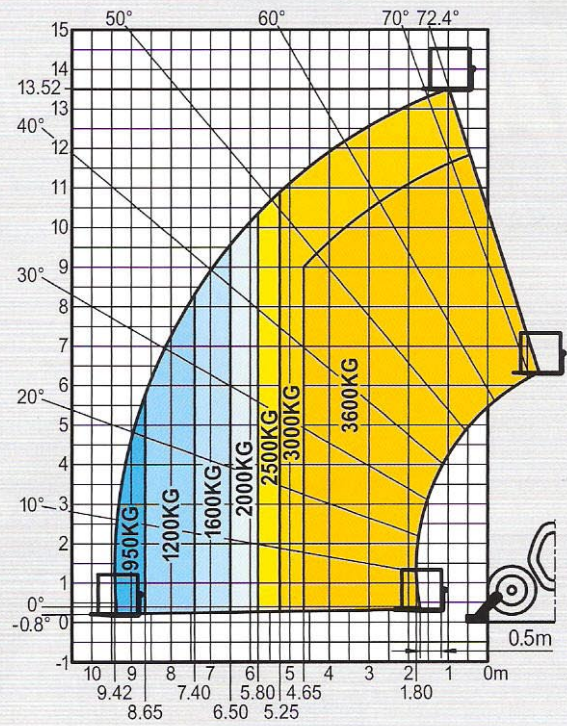
**Wandlergetriebe**  
 Hydraulischer Fahrtrichtungsschalter  
 4 Vorwärts - und Rückwärtsgänge  
 Fahrgeschwindigkeit max. ....25 km/h  
 (in TÜV - Version .....20 km/h)

**Hydraulik**  
 Pumpe .....Zahnrad  
 Heben/Neigen .....270 bars/103 l/mn

**Behälter/Inhalt**  
 Kühlsystem .....20 l.  
 Motoröl .....10,9 l.  
 Hydrauliköl .....135 l.  
 Getriebeöl .....23 l.  
 Kraftstoff .....140 l.

**Eigengewicht** .....9475 kg  
**Breite** .....2,37 m  
**Bauhöhe** .....2,45 m  
**Wenderadius** (Aussenkante Räder) .....3,98 m  
**Länge** .....6,13 m  
**Bodenfreiheit** .....0,38 m  
**Zugkraft** .....8400 daN

Bei den in dieser Broschüre gezeigten Ausstattungen kann es sich um Serien- oder Sonderausstattungen handeln, die unter Umständen nicht für alle Versionen erhältlich sind. Weitere Einzelheiten erfragen Sie bitte bei Ihrem Manitou-Vertragshändler.



A	1200
B	3070
C	1905
C1	1790
D	6127
D1	6012
D2	4823
E	7327
F	1960
F1	1960
G	378
G1	361
G2	374
G3	349
H	9
H1	9
I	1152
J	892
K	1040
L	50
N	1849
O	125
P2	33
P3	43
R	3779
S	8610
T	4183
U1	2446
U2	2634
V	5468
V1	1285
V2	3981
W	2365
W1	3793
W2	1134
W3	2422
Y	12
Z	114

