

Großreifenstapler

**MSI 40 H**  
**MSI 50 H**

- Nenntragkraft: 4000 und 5000 kg
- Hydrostatische Kraftübertragung
- Steuerhebel mit integriertem Fahrrichtungsschalter
- Geschlossene Kabine



# MSI 40/50 H: Transport in

Der MSI ist ein kompakter Stapler mit großen Rädern vorne und einer großen Bodenfreiheit, **der Ihnen beste Eigenschaften beim Überfahren von Hindernissen und Unebenheiten bietet.**

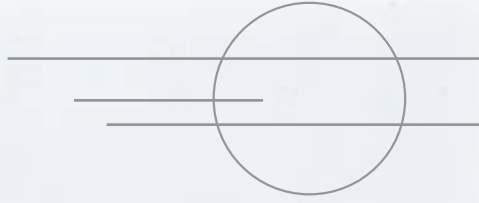
Der **MSI** kann problemlos in allen Bereichen mit mehr oder weniger guten Bodenverhältnissen fahren und **erlaubt die Nutzung aller verfügbaren Lagerflächen.**



Die Niederdruckreifen **absorbieren Stöße beim Überwinden von Hindernissen** und garantieren perfekte Bodenhaftung auf rutschigem Untergrund. Außerdem ist die Vorderachse serienmäßig mit einer Differenzialsperre ausgestattet.



# Innenräumen und im Lager



- **großes Anwendungsspektrum**

**Die Seitenstabilität des MSI**, optimiert durch das Verhältnis Spurbreite/Radstand, **ermöglicht den sicheren Transport langer Lasten oder mehrerer Paletten** auf einmal.

**Der MSI** ist stabiler als ein klassischer Stapler **und transportiert auch sperrige Lasten sehr präzise, schnell und sicher.**



In engen Gängen verleihen ihm **seine Kompaktheit und sein sehr kleiner Wendekreis**, der durch eine Lenkachse mit integriertem Lenkzylinder erreicht wird, **eine unglaubliche Wendigkeit.**

# MSI 40/50 H: Kom

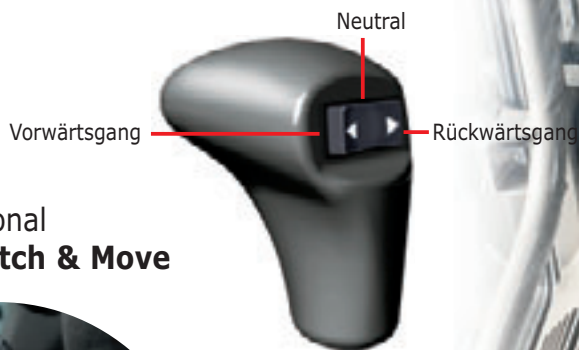
## Perfekt ergonomisch

Die gesamte Ergonomie des Führerstandes wurde so konzipiert, **dass die Ermüdung des Fahrers vermindert und seine Produktivität verbessert wird.**

**Auf dem Hauptsteuerungshebel konzentrieren sich sämtliche Steuerungen:** Heben/Senken/Neigen des Hubgerüsts **sowie der Fahrtrichtungsschalter.**

Er ermöglicht auch die **Durchführung der Arbeitsgänge**, während immer **eine Hand am Lenkrad bleibt.**

### Serienhebel



### Optional Joystick Switch & Move



**Die Zykluszeiten werden dank der höheren Geschwindigkeit der hydraulischen Bewegungen verkürzt.**

**Die Kabine des MSI bietet ein bemerkenswertes Volumen** und eine breite Glasfläche.

**Je nach Jahreszeit kann der Fahrer bei offener oder geschlossener Tür arbeiten.**

In der offenen Position bleibt die Tür innerhalb der Fahrzeugkontur. Außerdem besteht die Möglichkeit, das rechte Seitenfenster ganz zu öffnen oder zu kippen.



# fort und Sicherheit



## Sichtbar sicherer

Der Zugang zum Fahrerplatz ist einfach und sicher. Sobald der Fahrer sitzt hat er die perfekte Rundumsicht in jeder Phase des Transports:

- **Perfekte Sicht auf die Gabelzinken**, auf den Boden für die Aufnahme von Lasten und durch das Hubgerüst für das Beladen
- **Ständige Sichtkontrolle** um den Stapler herum, **um das Unfallrisiko zu vermindern**



- Das Dachfenster mit Panoramablick **optimiert das Sichtfeld** nach oben.



Der Fahrer steuert optimal alle Arbeitsgänge und bleibt aufmerksam für seine Umgebung

Der MSI bietet optimale Sicherheitsbedingungen für den Transportalltag.

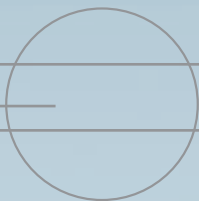
**KOMFORT**

# MSI 40/50 H: Dauerhaft

## Schnelle Wartung

Die elektrohydraulische Anhebung der Kabine erleichtert die Niveauekontrolle und die Prävention.

**Die Zeiten für Wartung und Instandhaltung werden verkürzt.**



# te Qualität und Präzision



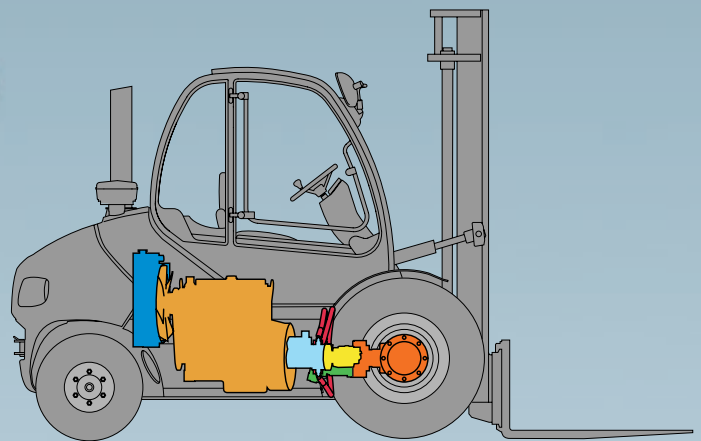
## Wirklich leistungsfähig






In Verbindung mit dem Motor Perkins 1104C44 (67 kW/84 PS) bietet die hydrostatische Kraftübertragung gleichzeitig

**Geschwindigkeit und Leistung für Transportarbeiten.**

Das hydrostatische Fahrverhalten sorgt für mehr Präzision und Sicherheit.

**Das Heranfahren geschieht Millimetergenau.**



-  Kühler
-  Verbrennungsmotor
-  Hydrostatische Pumpe
-  Hydraulikmotor
-  Versorgungspumpe
-  Vorderachse
-  Hochdruckschlauch

ZUVERLÄSSIGKEIT

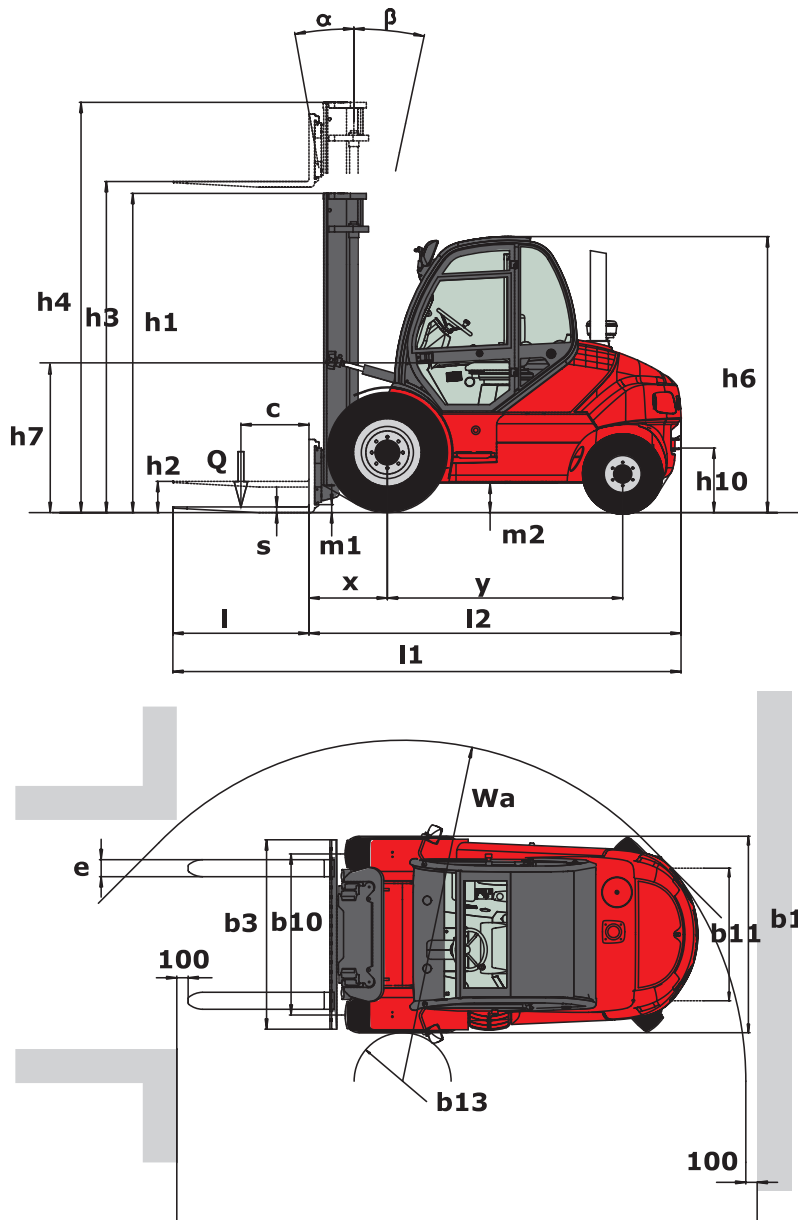
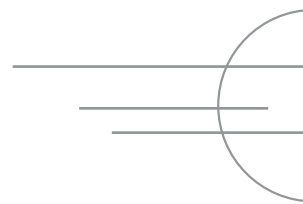
Bezeichnung	1.1	Hersteller		MANITOU	MANITOU
	1.2	Modelltyp		MSI 40 H	MSI 50 H
	1.3	Antrieb		Diesel	Diesel
	1.4	Fahren		sitzend	sitzend
	1.5	Nutzlast / Last auf Gabelzinken (Grundlast)	Q (t)	4	5
	1.6	Schwerpunkt der Last	c (mm)	500	600
	1.8	Entfernung der Last von der Mitte der Vorderachse	x (mm)	691	701
	1.9	Radstand / Achsabstand	y (mm)	2075	2075
	Gewicht	2.1	Gewicht des Staplers im Betriebszustand	kg	7075
2.2		Achslast vorne - mit Last	kg	9695	11510
2.2.1		Achslast hinten - mit Last	kg	1380	1690
2.3		Achslast vorne - ohne Last	kg	3400	3380
2.3.1		Achslast hinten - ohne Last	kg	3675	4820
Fahrwerk	3.1	Radausstattung: Laufdecke(V), superelastisch(SE), Luftreifen(L), Polyurethan(PE)		L	L
	3.2	Abmessungen Vorderräder	" oder mm	315/70 R22,5	315/70 R22,5
	3.3	Abmessungen Hinterräder	" oder mm	225/75 R15	225/75 R15
	3.5	Anzahl der Vorderräder (x = Antriebsrad)		2x	2x
	3.5.1	Anzahl der Hinterräder (x = Antriebsrad)		2	2
	3.6	Spurweite (Radmitte) vorn	b10 (mm)	1420	1420
	3.7	Spurweite (Radmitte) hinten	b11 (mm)	1145	1145
Abmessungen	4.1	Neigung des Hubgerüsts nach vorn	$\alpha$ (°)	10	10
	4.1.1	Neigung des Hubgerüsts nach hinten	$\beta$ (°)	12	12
	4.2	Bauhöhe Hubgerüst abgesenkt	h1 (mm)	2775	2775
	4.3	Freihub	h2 (mm)	-	-
	4.4	Hubhöhe	h3 (mm)	3750	3760
	4.5	Bauhöhe Hubgerüst ausgefahren	h4 (mm)	4677	4672
	4.7	Höhe des Fahrerschutzes (Kabine)	h6 (mm)	2440	2440
	4.8	Sitzhöhe	h7 (mm)	1300	1300
	4.12	Ankupplungshöhe	h10 (mm)	540	540
	4.19	Gesamtlänge	l1 (mm)	4494	4584
	4.20	Länge bis Gabelrücken	l2 (mm)	3294	3384
	4.21	Gesamtbreite	b1 (mm)	1732	1732
	4.22	Gabelquerschnitt	s (mm)	50	60
	4.22.1	Breite der Gabelzinken	e (mm)	150	150
	4.22.2	Länge der Gabelzinken	l (mm)	1200	1200
	4.23	Gabelträger gemäß Norm DIN 15173 A/B		FEM3A	FEM4A
	4.24	Gabelträgerbreite	b3 (mm)	1670	1670
	4.31	Bodenfreiheit des Hubgerüsts	m1 (mm)	185	185
	4.32	Bodenfreiheit / Rahmen	m2 (mm)	220	220
	4.33	Arbeitsgangbreite mit Palette 1000 x 1200 quer	Ast (mm)	4756	5041
4.34	Arbeitsgangbreite mit Palette 800 x 1200 längs	Ast (mm)	4956	5241	
4.35	Wendekreis außen	Wa (mm)	2865	2950	
4.36	Wendekreis innen	b13 (mm)	125	125	
Leistungsmerkmal	5.1	Fahrgeschwindigkeit unter Last	km/h	22	22
	5.1.1	Fahrgeschwindigkeit leer	km/h	21,5	21,5
	5.2	Hubgeschwindigkeit unter Last	m/s	0,58	0,48
	5.2.1	Hubgeschwindigkeit leer	m/s	0,59	0,50
	5.3	Senkgeschwindigkeit unter Last	m/s	0,48	0,42
	5.3.1	Senkgeschwindigkeit leer	m/s	0,43	0,37
	5.5	Nominale Zugkraft unter Last	N	3350	3350
	5.5.1	Nominale Zugkraft leer	N	2200	2200
	5.7	Steigfähigkeit unter Last	%	30	22
	5.7.1	Steigfähigkeit leer	%	35	33
5.9	Beschleunigung bei einer Fahrt mit Last	s	-	-	
5.9.1	Beschleunigung bei einer Fahrt ohne Last	s	-	-	
5.10	Betriebsbremse		Hydrostatisch	Hydrostatisch	
Motorisierung	7.1	Hersteller des Motors / Typ		Perkins/1104C-44	Perkins/1104C-44
	7.2	Nutzleistung gemäß Norm ISO/TR 14396	kW	61,5	61,5
	7.3	Nenn Drehzahl	U/min	2200	2200
	7.4	Anzahl der Kolben / Hubraum	cm <sup>3</sup>	4/4400	4/4400
Verschiedenes	8.1	Steuerung der Geschwindigkeit		Hydrostatisch	Hydrostatisch
	8.2	Hydraulischer Betriebsdruck für das Anbaugerät	Bar	230	230
	8.3	Volumenstrom für die Anbaugeräte	l / min	103	103
	8.4	Mittlerer Lärmpegel am Ohr des Fahrers (übertragen) gemessen / garantiert	dB (A)	83	83



	Hubgerüst	Höhe des Freiheubs		Höhe des Hubgerüsts in Position				Höhe bei maximaler Tragkraft		Tragkraft bei maximaler Höhe (kg)	
		mm	H2	gesenkt H1		eingefahren H4		(mm)		cdg 500 mm	cdg 600 mm
		MSI40	MSI50	MSI40	MSI50	MSI40	MSI50	MSI40	MSI50	MSI40	MSI50
<b>Duplex komplette Sicht</b>	3000	-	-	2425	2425	3977	3972	3000	3000	4000	5000
	3300	-	-	2575	2575	4277	4272	3300	3300	4000	5000
	3500	-	-	2675	2675	4477	4472	3500	3500	4000	5000
	3700	-	-	2775	2775	4677	4672	3700	3700	4000	5000
	4000	-	-	2925	2925	4977	4972	4000	4000	4000	5000
	4500	-	-	3175	3175	5477	5472	4500	4000	4000	4800
	5000	-	-	3425	3425	5977	5972	5000	4000	4000	4800
<b>Duplex Freihub</b>	3000	1532	1541	2425	2450	3968	3972	3000	3000	4000	5000
	3300	1682	1691	2575	2600	4268	4272	3300	3300	4000	5000
	3500	1782	1791	2675	2700	4468	4472	3500	3500	4000	5000
	3700	1882	1891	2775	2800	4668	4672	3700	3700	4000	5000
	4000	2032	2041	2925	2950	4977	4972	4000	4000	4000	5000
<b>Triplex Freihub</b>	3700	1258	1263	2175	2175	4667	4672	3700	3700	4000	4900
	4000	1358	1363	2275	2275	4967	4972	4000	4000	4000	4900
	4300	1458	1463	2375	2375	5267	5272	4300	4300	4000	4900
	4500	1533	1538	2450	2450	5467	5472	4500	4300	4000	4800
	4700	1593	1598	2510	2510	5667	5672	4500	4300	3800	4600
	5000	1708	1713	2625	2625	5967	5972	4500	4300	3700	4400
	5500	1858	1863	2775	2775	6467	6472	4500	4300	3500	3800
	6000	2033	2038	2950	2950	6967	6972	4500	4300	3400	3100

**Serienausstattung:**

- Geschlossene Kabine mit getönten Schichten
- Stoffsitze
- Einstellbare Lenksäule
- Heizung
- Scheibenwischer V/H und Scheibenwaschanlage
- Außenspiegel rechts und links
- Straßenbeleuchtung H
- Kreuzhebel mit integriertem Fahrtrichtungsschalter
- Lastdämpfung
- Elektrohydraulische Kabinenanhebung
- Scheibenwischer und Scheibenwaschanlage für das Dachfenster
- Sonnenschutz für das Dachfenster
- Differenzialsperre



		<b>Bereifung</b>
<b>Serienbereifung</b>	VORN	315/70 R 22,5 RHS
	HINTEN	225/75 R15 XZM
<b>Optionale Bereifung</b>	VORN	445/65 R 19,5 XZY 165 K
		12.5 R 20 MPT 80 16 PR
		12.5 R 20 MPT 80 22 PR
		16/70 - 20 14 PR E91-E
	HINTEN	SE-BEREIFUNG 10.00 X 20 CSE SC10
		SE-BEREIFUNG 28-9 X 15 CSE SC10

**Optionen:**

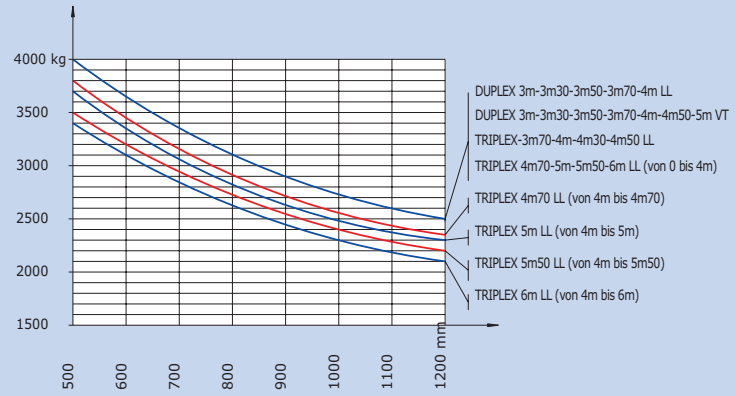
- Straßenbeleuchtung V
- Rundumleuchte
- Rückfahrwarnanlage
- Arbeitsbeleuchtung V links/rechts
- Arbeitsbeleuchtung H links
- Klimaanlage und Dachfenster
- Innenspiegel
- Autoradio
- Sonnenschutz für die Windschutzscheibe
- Verschiedene Anbauteile wie Seitenschieber, doppelter Seitenschieber, usw.



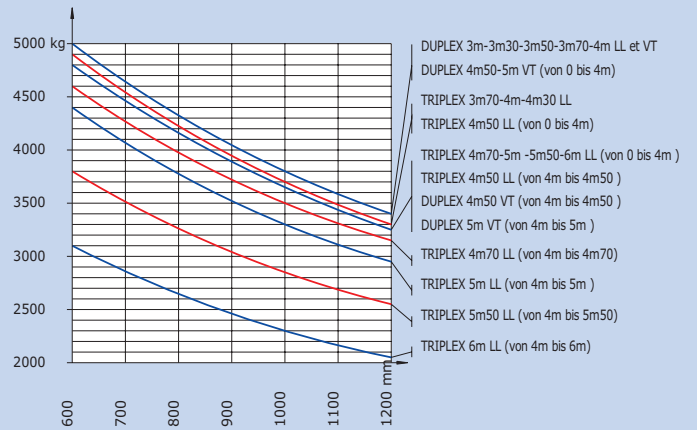
	Reifenbreite (mm)	Gesamtbreite Maschine (mm)	Profil
	312	1732	
	220	1377	
	455	1945	
	340	1730	
	451	1951	
	265	1695	
	222	1379	

**TECHNISCHE DATEN**

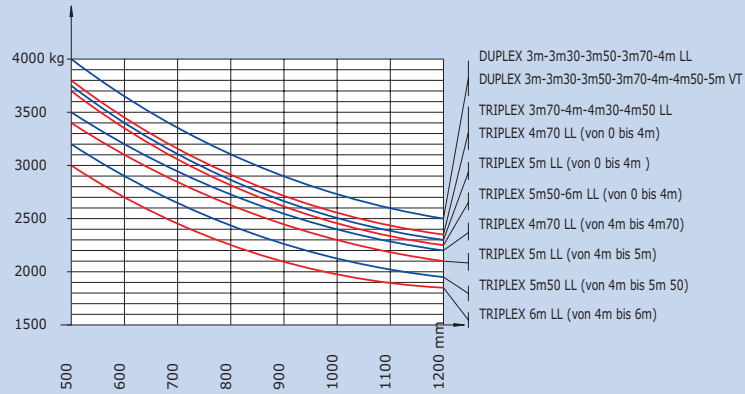
### MSI40H: LASTDIAGRAMM OHNE SS



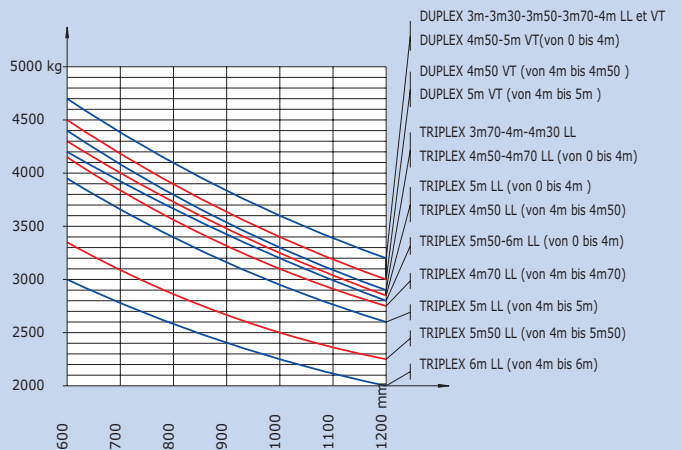
### MSI50H : LASTDIAGRAMM OHNE SS



### MS40H : LASTDIAGRAMM MIT SS



### MSI50H : LASTDIAGRAMM MIT SS



# Profitieren Sie von unserem Servicenetz



## Der Erfolg einer Partnerschaft wird in Jahren gemessen.

Um das zu schaffen, bieten wir einen umfangreichen Service: Unsere Netzwerke, die kontinuierliche technische Ausbildung, die Ersatzteillogistik. Und wir gehen in diesem Bestreben noch weiter: Angepasste und modulierbare Finanzierungslösungen und fachliche Beratung.

**In unserer Branche,  
wie in Ihrer sind schnelle  
Reaktion und Professionalität  
entscheidend.**



95 % der Ersatzteile von  
MANITOU werden weltweit  
innerhalb von  
24 Stunden versandt:  
**Die Reaktionsgeschwindigkeit,  
die Sie brauchen!**

# Manitou, der Weltmarktführer von Geländestaplern

MANITOU, der Erfinder des Geländestaplers, bietet heute mit seinen verschiedenen Produktreihen Lösungen an, die an die Bedürfnisse des jeweiligen Anwenders angepasst sind:



**MANISCOPIC**  
Teleskoplader



**MANITOU**  
Gabelstapler  
geländegängig oder  
Grossreifenstapler



**MANIACCESS**  
Arbeitsbühnen



**Twisco**  
Kompakte  
Teleskopstapler



**MANIHOE**  
Baggerlader mit  
Teleskopausleger



**MANITRANSIT**  
Mitnahmestapler



**MANILEC**  
Elektrische  
Palettenhubwagen  
und Elektrische  
Deichselstapler

## Ein Netz von Fachleuten !

Mit einem Netz von 600 Verkaufsstellen in mehr als 120 Ländern weltweit verfügt Manitou über einen Qualitätsservice, der auf das Fachwissen von mehreren Tausend Technikern basiert, welche auf Manitou Produkte geschult sind um Ihre Anforderungen entsprechend zu erfüllen.



Bei den in dieser Broschüre gezeigten Ausstattungen kann es sich um Serien- oder Sonderausstattungen handeln, die unter Umständen nicht für alle Versionen erhältlich sind.  
Weitere Einzelheiten erfragen Sie bitte bei Ihrem Manitou-Vertragshändler.