

# MLT 960

Teleskoplader für die LANDWIRTSCHAFT und INDUSTRIE



# MANITOU

## IHR PARTNER BEIM MATERIALUMSCHLAG



### Eine weltweite Gruppe

Die MANITOU-Group, weltweit die **Referenz für den Materialumschlag**, entwickelt, konstruiert, baut und vertreibt Material-Handling-Lösungen für alle Bereiche der Industrie-, Bau- und Landwirtschaft. Basierend auf einer Erfahrung von über 50 Jahren, verbessert MANITOU ständig seine Produkte und Dienstleistungen und bietet höchste Qualität, welche immer an die Entwicklung Ihres Unternehmens angepasst sind.

### Produkte für Ihren Bedarf

Mit einer Tragkraft von **6 Tonnen** und einer **Hubhöhe von 9 Metern**, erfüllt der MLT 960 unter anderem die hohen Anforderungen der

Industrie und Landwirtschaft. Vor allem aber ist dieser Teleskoplader die Lösung bei Ihrer Suche nach Leistung.

### Ihr Partner beim Materialumschlag

Durch die Wahl eines MANITOU können Sie auf lange Sicht mit einer zuverlässigen Maschine rechnen. Ihr Händler bietet Ihnen alle Dienstleistungen die Sie brauchen: Kundendienst-Ersatzteile-, Wartungsverträge und Wartung vor Ort, Leasing- und maßgeschneiderte Finanzierungslösungen.

**Mit MANITOU haben Sie einen starken Partner an Ihrer Seite, spezialisiert und leidenschaftlich!**

### MANITOU ein weltweites Netzwerk

- ✓ **1400 Verkaufsniederlassungen in mehr als 120 Ländern**
- ✓ Über 2000 spezialisierte Service-Techniker
- ✓ Zentrales Ersatzteillager mit 34.000 m<sup>2</sup> Lagerfläche
- ✓ **Ein einzigartiges Angebot:**
  - Teleskoplader
  - Geländestapler
  - Hubarbeitsbühnen elektrisch und thermisch angetrieben
  - Mitnehmstapler
  - Industrielle und semi-industrielle Gabelstapler
  - Lagertechnik, ...





Für den intensiven Einsatz ist  
der **MLT 960** die **erste Wahl!**



# DIE LEISTUNG, DIE SIE BRAUCHEN

## Motor

Ihr MLT 960 wird von einem 141 PS starken John-Deere-Motor mit 4 Zylindern und 4.5 Litern Hubraum angetrieben. Dieser Motor erfüllt die Bestimmungen der Abgasnorm Stufe IIIB/Tier 4 Interim. Außerdem ist er mit einem EGR-Ventil (Exhaust Gas Recycling -Abgasrückführung) in Verbindung mit einem Partikelfilter (DPF) ausgestattet, um die Einflüsse auf die Umwelt so gering wie möglich zu halten.

Mit dieser Leistung sind Fahrgeschwindigkeiten bis 40 km/h bei geringem Verbrauch möglich.



**Motorleistung  
optimal nutzen**

## Fahrtrieb

Das neue stufenlose **CVT Getriebe** (Continuous Variabel Transmission) DANA 318 ist der beste Weg, die Produktivität zu erhöhen.

- **Einfache Bedienung:** Sie regeln die Geschwindigkeit von 0 bis 40 km/h einfach mit dem Gaspedal ohne Schalten und ohne Kraftunterbrechung.
- **Imposante Zug- / Schubleistung** (10.000 daN) für alle Arbeiten und Ladetätigkeiten.
- **Höchster Bedienkomfort:** dank der gleichmäßigen Kraftübertragung und Bremswirkung des Motors.

## Bremsen

**Verschleißarme Ölbad-Lamellenbremsen** in der verstärkten Vorder- und Hinterachse, sowie die oben angeordneten Lenkzylinder sind **optimal vor Beschädigungen geschützt**. Die Bremskraft wird auf alle 4 Räder gleichermaßen verteilt und sorgt unter allen Bedingungen für eine sichere und zuverlässige Wirkung. Eine **automatische, negativ wirkende, Parkbremse** garantiert auch bei der abgestellten Maschine einen sicheren Halt!

## Optimierte Motorkühlung, reduzierter Verbrauch

Das **Kühlsystem** ist auf **größtmögliche Effizienz und Wirtschaftlichkeit** ausgelegt. Versehen mit einer elektronischen Regelung, wird die Lüfterdrehzahl automatisch an die Motortemperatur angepasst. Dies trägt zu einer **deutlichen Senkung des Kraftstoffverbrauchs** bei. Der serienmäßige **Wendellüfter reinigt automatisch und drehzahlunabhängig den Kühler**. Er sorgt vor allem unter sehr staubigen Bedingungen und bei Verunreinigungen mit Stroh oder Papier für eine perfekte Kühlleistung.

Der MLT arbeitet stets im optimalen Temperaturbereich, der **Wartungsaufwand wird minimiert** und Ihr Motor kann seine **Leistung voll entfalten. Sie sparen Zeit und Kraftstoff!**



# DER **MLT 960**, IHR PARTNER FÜR **PRODUKTIVITÄT**



## **Einstellung CVT Getriebe 1**

### **Geschwindigkeitsbegrenzung**

Wählen Sie die maximale Fahrgeschwindigkeit und passen Sie diese Ihren Bedürfnissen an (Komfort, Sicherheit... ).

### **Einstellung für Standard oder Ladearbeiten**

Wählen Sie die Einstellung, die zu Ihrer Arbeit passt. Ladearbeiten bei "reduzierter Fahrgeschwindigkeit"; die aufgenommenen Lasten lassen sich feinfühlig und präzise platzieren. Standardeinstellung für mehr Fahrdynamik bei allen anderen Arbeiten.

### **"Speicherfunktion" (SET)**

Machen Sie sich das Leben leichter, indem Sie die gewählte Fahrgeschwindigkeit und Motordrehzahl abspeichern. Ideal beim Einsatz einer Kehmaschine oder einem Futtermverteiler, ...

## **Zusatzhydraulik 2**

### **Einstellung der Zusatzhydraulik A und B**

Die LSU (Load Sensing Ultra) Hydraulikanlage mit 180 l/min (270 bar ) Förderleistung sorgt für schnelle, präzise Bewegungen und erlaubt das simultane Betätigen von Teleskop und Anbaugeräten. **Die Produktivität in Ihrem Betrieb steigt!**

## **Inching Funktion**

Für einen sicheren und optimierten Materialtransport ist die **Inching-Funktion** bestens geeignet. Durch Betätigen des Inch-Pedals kann bei erhöhter Motordrehzahl die Fahrgeschwindigkeit reduziert werden. Sie haben die maximale Hydraulikleistung und können ohne Drehmomentverlust langsam und feinfühlig am Ladeort fahren.





**Das Plus an  
Leistung !**



# FAHRKOMFORT

## Eine geräumige und ergonomische Kabine

Bei der Gestaltung Ihres Arbeitsplatzes haben wir viel Wert auf eine ergonomische Gestaltung gelegt. Die durchdachte Innengestaltung bietet Ihnen den bestmöglichen Komfort. Der Komfortsitz mit Stoffbezug und die in der Höhe und Neigung verstellbare Lenksäule, bieten Ihnen bereits in der Serienausstattung individuelle Einstellungsmöglichkeiten. Die Kabine ist gegen das Eindringen von Staub weitestgehend abgedichtet. Sollten Sie aber in einer stark verschmutzten Umgebung / Atmosphäre arbeiten, wählen Sie einfach die Option Überdruckkabine.

Diese und weitere Sonderausstattungen sorgen **für Ihr Wohlbefinden und stressfreies Arbeiten.**

**Designed für Ihren Komfort!**





## Intuitive Steuerung

Exklusiv bei MANITOU- mit dem **JSM®** -Joystick haben Sie alles in einer Hand. Sie arbeiten ermüdungsfrei und können alle Hydraulikfunktionen, ob Heben oder Senken, ob Ein- oder Auskippen, Aus- oder Einfahren, bedienen und auch die Fahrtrichtung schalten Sie bequem über den Multifunktionshebel. **Die andere Hand kann immer am Lenkrad verbleiben, damit Sie Ihren MLT stets voll unter Kontrolle haben.**



## Machen Sie es sich bequem!

**Selbst die Standardausstattung erfüllt bereits die Erwartungen** vieler Kunden. Weil aber jeder Kunde einzigartig ist, bieten wir Ihnen drei Ausstattungsvarianten

CLASSIC PREMIUM ELITE

Gabelträger + Gabelzinken	●	●	●
Sonnenblende, Windschutzscheibe und Dachscheibe	●	●	●
Scheibenwischer Front- und Heckscheibe	●	●	●
Heckscheibenheizung	●	●	●
JSM® an der Armlehne, in Höhe und Neigung verstellbares Lenkrad	●	●	●
Rückspiegel in der Kabine	●	●	●
Strassenbeleuchtung	●	●	●
Arbeitsscheinwerfer vorne und hinten	●	●	●
Rundumleuchte / Rückfahralarm / Rückfahrscheinwerfer	●	●	●
Digicode (Wegfahrsperr)	●	●	●
Automatischer Wendelüfter	●	●	●
Selbstreinigender Vorfilter	●	●	●
Zusatzsteuerventil mit Schnellkupplern am Teleskopkopf / Mengenregler	●	●	●
Steckdose am Heck / hydraulische Anhängerbremse	●	●	●
Anhängerkupplung mechanisch	●	●	●
Schmutzabweiser Teleskoparm	●	●	●
Zentralschmierbänke	●	●	●
Dekompressionssystem für Zusatzhydraulik (Easy Connect System ECS)	○	●	●
Autoradio	●	-	-
Autoradio CD MP3	○	●	-
Autoradio CD MP3 Freisprecheinrichtung	-	○	●
Mechanischer Stoffsitz	●	-	-
Luftgefederter Stoffsitz	○	●	-
Luftgefederter Niederfrequenzsitz	○	○	●
Klimaanlage	○	●	●
Handgas	○	●	●
Schwingungsdämpfung /Teleskoparmfederung	○	○	●
Automatische Ausrichtung der Lenkachsen (beim Wechsel der Lenkkarten)	○	○	●
Xenon- Arbeitsscheinwerfer	○	○	●
Kontinuierlicher Ölfluss am Zusatzsteuerventil	○	○	○
Hydraulische Anbaugeräteverriegelung	○	○	○
Luftdruckbremsanlage	○	○	○
Schutzgitter für Frontscheibe / Scheinwerferschutz	○	○	○
Arbeitsscheinwerfer am Ausleger	○	○	○

● Standard ○ Option - Nicht erhältlich



# ZUBEHÖR DAS SIE BRAUCHEN

## Ein breites Reifenangebot

MANITOU bietet Ihnen:

- **Ackerstollen-Profil** in verschiedenen Breiten für jedes Gelände,
- **semi-industrielles Profil** für harten Untergrund und Asphalt,
- **spezifische, stichfeste bzw. pannensichere Reifen** für Anwendungen bei der Entsorgung und im Recycling,
- ...

## Das Zubehör, passend zu Ihren Aufgaben

Das Wechseln von Anbaugeräten ist leicht und schnell erledigt. Die universelle MANITOU Geräteaufnahme ist einfach in der Bedienung und das Zubehör ohne Schwierigkeiten an- bzw. abgehängt.



**MANITOU Anbaugeräte: leistungsfähig und sicher**



Um Ihren Ansprüchen gerecht zu werden, bietet Ihnen MANITOU eine Reihe von Anbaugeräten, die besonders für den Einsatz am MLT 960 konstruiert und geprüft wurden.

#### LEICHTGUTSCHAUFEL 4000 L: CBA 4000 / 2500 LDR

- **Volumen:** 4000 Liter
- **Einsatzbereiche:** Getreide und andere landwirtschaftliche Schüttgüter (Dichte < 1)
- **Vorteile:**
  - └ Großes Volumen - optimal für hohe Umschlagsleistung
  - └ Robuste Bauweise abgestimmt auf schwere Ladetätigkeit
  - └ Gehärtete Schürfleiste - geringer Verschleiß und hohe Lebensdauer



#### RECYCLING GREIFSCHAUFEL 2200 L: CBG 2200 / 2480 EN

- **Volumen (Greifer geschlossen):** 2200 Liter
- **Volumen (Greifer geöffnet):** 1500 Liter
- **Einsatzbereiche:** Für die Verarbeitung und Aufbereitung von Recyclingstoffen wie Grüngut oder Altholz, bestens geeignet für den Einsatz unter erschwerten Bedingungen
- **Vorteile:**
  - └ Sehr robuste Ausführung für schwerste Einsätze
  - └ Verstärkte Zinken für kraftvolles Greifen
  - └ Greifer mit doppeltem Widerlager und Druckbegrenzer, um den Verschleiß so gering wie möglich zu halten



#### SILAGEGREIFSCHAUFEL 2600 L: CBG 2600 / 2480 MS

- **Volumen (Greifer geschlossen):** 2600 Liter
- **Volumen (Greifer geöffnet):** 1500 Liter
- **Einsatzbereiche:** Silage, Mist, Kompost, ... für den intensiven Einsatz in der Landwirtschaft und im Biogas
- **Vorteile:**
  - └ Greifer wird durch zwei Anschläge und Druckbegrenzer geführt und somit eine optimale Nutzung und Langlebigkeit erzielt
  - └ Materialverluste beim Transport werden durch die verlängerten Flanken am Greifer reduziert
  - └ Stabile und robuste Ausführung für schwere Einsätze



Diese Anbaugeräte garantieren optimale Nutzung der Maschinenkapazität und eine sehr gute Umschlagsleistung. Die Sicherheit der Maschine und Ihres Arbeitsumfeldes ist damit sichergestellt.

#### Einige Anbaugeräte



Ballenspieß  
FB1900/1700



Universal Ballenzange  
MBC2x3



Kehrmaschine mit Sammelbehälter  
BRB 2500



Lasthaken  
PC60



Erdschaufel  
CBR 1000/2450

# MATERIALUMSCHLAG RUNDUM **SICHER** !

## Eine Kabine für Ihre Sicherheit

Mit ihrer großen Glasfläche (Dach und Windschutzscheibe) sowie durch die hohe Sitzposition, bietet der MLT 960 **360° Rundumsicht**, eine Garantie für Ihre eigene Sicherheit und die Ihrer Umgebung.

Die Konstruktion der Fahrerkabine bietet ein Höchstmaß an Schutz und entspricht den Bestimmungen der ROPS/FOPS\*-Sicherheitsnormen. Sie bietet Überrollschutz und Steinschlagschutz. Bei einem Unfall kommt es höchstens zu geringen Verformungen der Kabine und der Fahrer wird so effektiv geschützt.

## Ein durchweg stabiles Rahmenkonzept

Der Starrahmen des Fahrgestells mit den konstruktiven Versteifungen durch 10mm starke Verformungen ist ideal für große Lasten geeignet. Der MLT 960 hilft Ihnen, Zeit bei der Arbeit einzusparen. Auch die eingebauten Rahmenbrücken sorgen für zusätzliche Stabilität.

\* ROPS: Überrollschutz  
FOPS: Schutzaufbau gegen herabfallende Gegenstände



# EINFACHE **WARTUNG**!



## Einfacher Zugang zu den Motorkomponenten

Sie sparen Zeit bei der Wartung Ihrer Maschine. Die Motorhaube lässt sich oben und unten ohne Werkzeug öffnen. Dies erleichtert den Zugriff auf alle Filter und Motorkomponenten.

## Wartungsfreundlicher Kühler

Um die Effizienz des Kühlers dauerhaft sicherzustellen, ist dieser mit einem abnehmbaren Schutzgitter ausgerüstet, welches leicht zu reinigen ist.

Im Boden des Motorraums befindet sich vor dem Kühler eine Reinigungsklappe, durch die alle Verunreinigungen leicht entfernt werden können.

## Gut erreichbare Tankfüllstutzen

Die Füllstutzen des Öl- und Dieseltanks sind leicht zugänglich und befinden sich hinter einer verschließbaren Klappe an der Fahrerkabine. Der Öltank ist zusätzlich gesichert, um Fehlbetankungen zu vermeiden.



# MANITOU SERVICELEISTUNGEN



## Eine maßgeschneiderte Finanzierung, die **Ihr Budget schont**

Planen Sie den Kauf Ihres Staplers unbesorgt, indem Sie auf eine Finanzierungslösung von MANITOU\* setzen!

Wir bieten Ihnen einfache Lösungen, die Ihrem Bedarf entsprechen und saisonal angepasst werden können. Wenn Sie eine schnelle Investition tätigen wollen, ohne dabei Ihre Liquidität zu belasten, wenden Sie sich an uns. Wir finden eine maßgeschneiderte Lösung für Sie, die Ihre Situation berücksichtigt.

\* MANITOU FINANCE Angebote sind nur in bestimmten Ländern erhältlich.

## MANITOU Wartungsverträge

2 unterschiedliche Wartungsverträge, die alle Ansprüche abdecken. Ihr Vorteil:

- Dauerhafte Funktionssicherheit Ihrer Maschine
- Sinkende Reparaturkosten durch regelmäßige Wartung
- Sachgemäße Ausführung der Arbeiten

- Lohnkosten
- Fahrtkosten

- Lohnkosten
- Fahrtkosten
- Teile und Schmiermittel



## Garantieverlängerung



Mit **MANIPLUS** können Sie Ihren Garantieschutz um 12 oder 24 Monate verlängern.

## EASY MANAGER

Eine einfache und flexible Flottenmanagement-Lösung (mit oder ohne Geolokalisation) für eine wirtschaftliche Verwaltung Ihres Fuhrparks. EASY MANAGER bringt Ihnen folgende Vorteile:

- Informationen über Ihren Fuhrpark in Echtzeit
- Vereinfachung und Optimierung der Wartungsarbeiten
- Mehr Effizienz und Sicherheit beim Fahrzeugeinsatz



## MANITOU Ersatzteile

Durch die Verwendung von Original-Ersatzteilen können Sie darauf vertrauen, dass Sie langfristig die Leistungsfähigkeit Ihrer Maschine erhalten.

Ihr Vertragshändler hat Zugriff auf einen Lagerbestand von über 70 000 Artikeln, die in weniger als 24 Stunden in ganz Europa verfügbar sind (48 Stunden außerhalb Europas).



# GEMEINSAM DEN ÖKOLOGISCHEN FUSSABDRUCK REDUZIEREN



In der Branche der Flurförderzeugehersteller gibt es noch keine Standards zur Erfassung von Verbrauchswerten der Maschinen. Im Rahmen der gesellschaftlichen Verantwortung des Unternehmens, sieht sich die MANITOU Group verpflichtet, seine Kunden klar und transparent über die Verbrauchsdaten sowie die CO<sub>2</sub> Emissionen ihrer Maschinen zu informieren und für die Auswirkungen, die sich bei der Nutzung der Maschinen auf die Umwelt ergeben, zu sensibilisieren. Um aussagekräftige Daten bereitstellen zu können, werden das Verbrauchsverhalten und die CO<sub>2</sub>-Emissionen nach bestimmten Messverfahren ermittelt. Um die Richtigkeit garantieren zu können, wurde die UTAC\* mit der Überwachung des Prüfverfahrens und der Prüfung beauftragt.

## NACHHALTIGE LÖSUNGEN

Als die Referenz für Flurförderzeuge sehen wir uns verpflichtet, innovative Lösungen anzubieten, die sicher, effizient und nachhaltig sind. Heute & morgen

## GEMEINSAM

Die MANITOU Group möchte Sie bei der Verbrauchsreduzierung unterstützen und gemeinsam mit Ihnen die CO<sub>2</sub> Bilanz verbessern.

## TRANSPARENZ

Wir informieren Sie über den Verbrauch und die Emissionen unserer Maschinen mit verschiedenen Mitteln. (Aufkleber, Computersimulation, iPad-Anwendung,...).

## DAS PRÜFPROTOKOLL

Die Verbrauchsmessungen erfolgen anhand von typischen Anwendungen eines Teleskopladers: Arbeiten mit Palettengabel, bei der Schüttgutverladung, im Leerlauf und bei Straßenfahrt



## ZERTIFIZIERTE DATEN

Um das Konzept bzw. das Messverfahren der MANITOU Group zu überprüfen und um Sicherheit über die Richtigkeit der Daten zu erhalten, wurde die Zertifizierung an ein unabhängiges, anerkanntes Institut übertragen.



Kalkulieren Sie Ihren Verbrauch <http://reduce.manitou.com>



\*UTAC: (Technische Union für die Automobile, Motorrad- und Fahrradindustrie) ist der technische Dienstleister in Frankreich für die Zulassung von Fahrzeugen, bei der Europäischen Kommission und den vereinten Nationen anerkannt.

# MLT 960

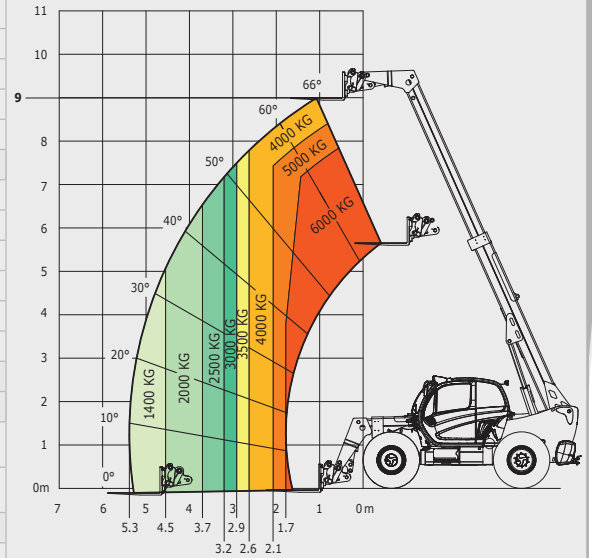
## MLT 960

<b>Heben</b>	
Max. Tragkraft	6000 kg
Max. Hubhöhe	9 m
Max. Reichweite	5.3 m
Reichweite bei max. Hubhöhe	1.1 m
Ausbrechkraft an der Schaufelkante	7300 daN
<b>Dauer ohne Hublast</b>	
Heben	8.5 s
Senken	6.5 s
Teleskop ausfahren	7 s
Teleskop einfahren	6 s
Ankippschwindigkeit	3.8 s
Auskippschwindigkeit	3.6 s
<b>Bereifung</b>	
	500/70 - R24
<b>Bremse</b>	
Betriebsbremse	Ölbad Lamellenbremse, Bremskraftverstärkung an Vorder- und Hinterachse
Parkbremse	Automatische negativ Feststellbremse an Vorderachse
<b>Motor</b>	
	JOHN DEERE
Typ	4045 PWX 104 kW St.IIIB
Hubraum	4500 cm <sup>3</sup>
Leistung	141 PS - 104 kW
Max. Drehmoment	534 Nm - 1500 U/min
Einspritzung	direkt
Kühlsystem	Wasser
Zugkraft unter Last	10.000 daN
<b>Fahrtrieb</b>	
Getriebetyp	<b>CVT DANA 318</b>
Fahrtrichtungsschalter	Elektrohydraulische Steuerung
Max. Fahrgeschwindigkeit (kann je nach gesetzlichen Bestimmungen abweichen)	40 km/h
<b>Hydraulik</b>	
	Kolbenmembranpumpe Verstellpumpe mit elektron. Regelung
Pumpe	180 l/min - 270 bar (Load Sensing)
Regelventil	Rexroth
<b>Behälter</b>	
Hydrauliköl	153 l
Kraftstoff	135 l
<b>Eigengewicht (mit Gabel)</b>	
	11.400 kg
<b>Abmessungen</b>	
1. Bodenhöhe	0.45 m
2. Gesamtlänge	6.1 m
3. Radstand	3 m
4. Kabinenbreite	0.995 m
5. Gesamtbreite	2.48 m
6. Gesamthöhe	2.53 m
7. Wenderadius	4.3 m
8. Wenderadius (mit Gabel)	5.49 m
Gabelzinken Standard (Länge x Breite x Stärke)	1200 x 200 x 60 mm
<b>Geräuschemissionen</b>	
Innenschallpegel (LpA)	80 dB
Außenschallpegel (LwA)	105 dB
Vibrationswert an Händen/Armen	< 2.5 m/s <sup>2</sup>

## Lastdiagramm (Industrie)

Prüfverfahren EN1459 A

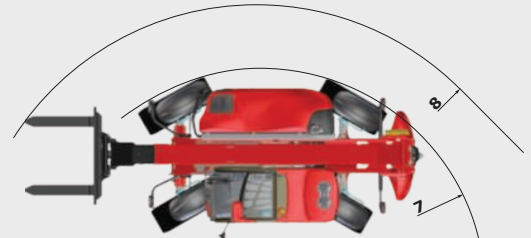
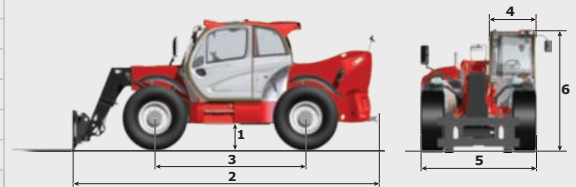
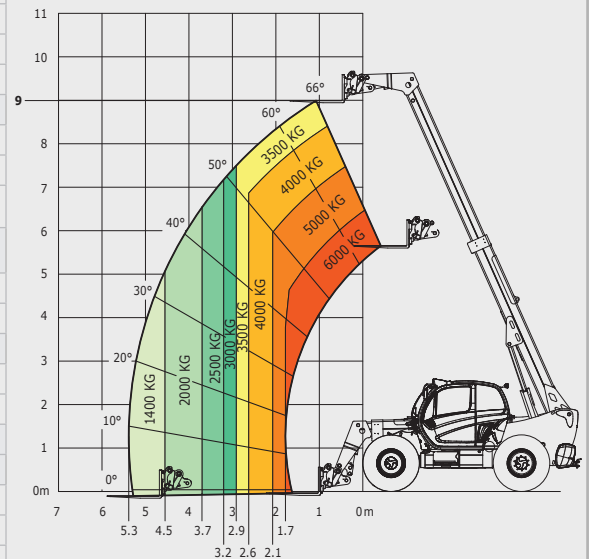
### Maschine auf Rädern mit Gabelzinken - LSP 600mm



## Lastdiagramm

Prüfverfahren EN1459 B

### Maschine auf Rädern mit Gabelzinken



Dieser Prospekt enthält die Beschreibung der Ausführungen und möglichen Konfigurationen von MANITOU-Produkten, die sich in ihrer jeweiligen Ausrüstung unterscheiden können. Die in diesem Prospekt dargestellten Ausrüstungen können je nach Ausführung zur Grundausstattung oder zur Sonderausstattung gehören oder nicht erhältlich sein. MANITOU behält sich das Recht vor, die beschriebenen und dargestellten Spezifikationen jederzeit und ohne Vorankündigung zu ändern. Die angegebenen Spezifikationen sind für den Hersteller nicht bindend. Für weitere Einzelheiten wenden Sie sich bitte an Ihren MANITOU-Händler. Das Dokument ist vertraglich nicht bindend. Die Darstellung der Produkte ist vertraglich nicht erschöpfend. Die Logos sowie das visuelle Erscheinungsbild des Unternehmens sind Eigentum von MANITOU und dürfen ohne Genehmigung nicht verwendet werden. Alle Rechte vorbehalten. Die Fotos und Zeichnungen in dieser Broschüre dienen nur zur Information und als Anhaltspunkt.



Ihr **MANITOU**-Händler:



 **MANITOU**

Firmensitz:  
B.P. 249 - 430 rue de l'Aubinière - 44158 Ancenis Cedex - France  
Tél.: 00 33 (0)2 40 09 10 11 - Fax: 00 33 (0)2 40 83 36 88  
[www.manitou.com](http://www.manitou.com)



[facebook.com/manitou.official](https://facebook.com/manitou.official)