

MANISCOPIC

MT 1235
S & ST



- Hubhöhe : 12 m
- Nenntlast : 3500 kg
- Max. Reichweite : 8.36 m
- Wandlergetriebe
- Hydraulische Stabilisatoren

 **MANITOU**

MT 1235 S/ST

Tragkraft3500 kg
 bei 500 mm LSpA :
 Kipplast bei maximaler Reichweite1460 kg
 Reißkraft mit Schaufel
 ISO 83137000 daN

Hubhöhe :12 m
Dauer : mit/ohne Hublast (s)
 Heben.....10,8/11,2
 Senken7,3/7
 Simultanausfahren 1. und 2. Teleskop.....22,6/22,9
 Simultaneinfahren 1. und 2. Teleskop16,7/17,4
 Dauer (s)
 Ankippen4,3
 Auskippen3,4

Bereifung
 400/80 - 24 TL 156 B

Gabelzinken (mm)
 Länge.....1200
 Breite x Stärke125 X 45
 Abstand der Gabelzinken max.1040
 Neigung des Gabelträgers124°

Ölbadlamellenbremse mit hydraulischer Bremskraft verstärkt auf 4 Rädern

Motor PERKINS
 Typ.....1104C.44/1104C.44 Turbo
 4 Zylinder - Hubraum4400 cm³
 Leistung (nach ISO/TR 14396) Atmo : ..82 PS/61.5 kw
 Turbo : 100 PS/74.5 kw
 Max. Drehmoment Atmo :302 Nm bei 1400 rpm
 Turbo :412 Nm bei 1400 rpm
 Direkte Einspritzung
 Wassergekühlt

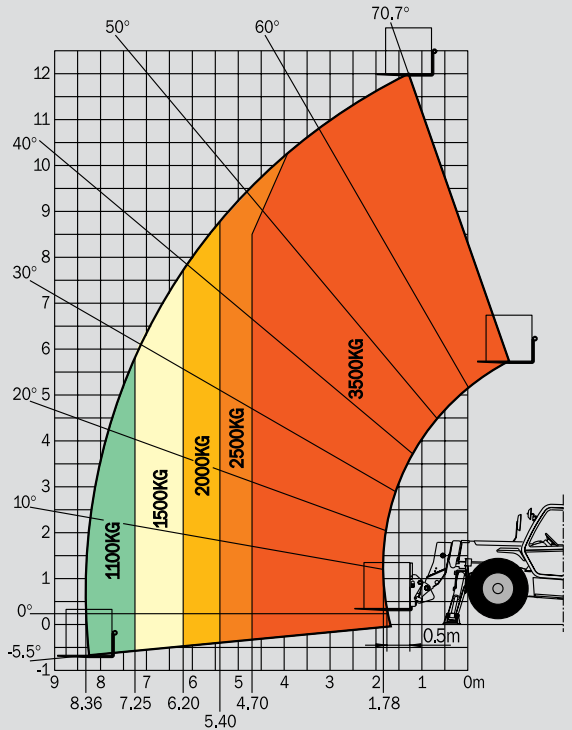
Wandlergetriebe
 Hydraulischer Fahrtrichtungsschalter
 4 Vorwärts - und Rückwärtsgänge
 Fahrgeschwindigkeit max.25 km/h
 (in TÜV - Version20 km/h)

Hydraulik
 Heben/Neigen
 Zahnradpumpe :260 bar/105 l/mn
 Lenkung :
 Lastabhängiger Ölmengenteiler für Fahren und Bremsen

Behälter/Inhalt
 Kühlsystem Atmo/Turbo.....18,5 l.
 Motoröl Atmo/Turbo10.5 l./11 l.
 Hydrauliköl.....120 l.
 Getriebeöl.....16 l.
 Kraftstoff135 l.

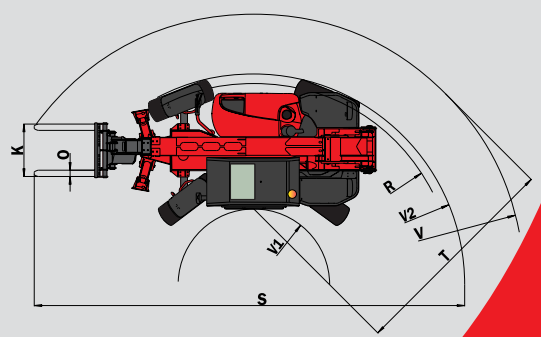
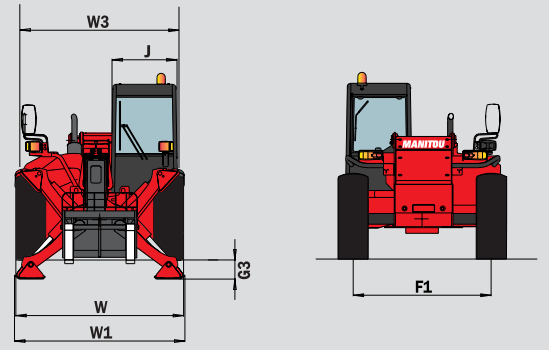
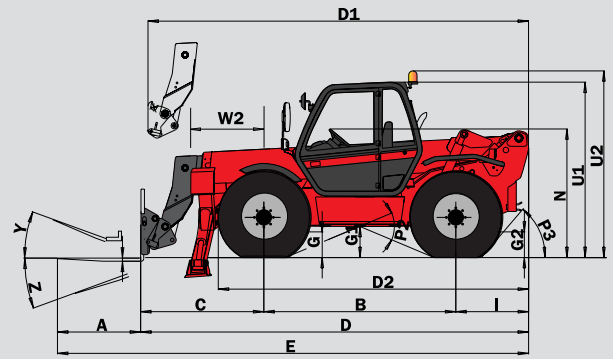
Eigengewicht (mit Gabeln)8960 kg
Breite2,40 m
Bauhöhe.....2,57 m
Wenderadius (Außenkante Räder).....4,15 m
Länge5,59 m
Bodenfreiheit0,45 m
Zugkraft7500/8600 daN

Reichweite bei maximaler Hubhöhe : 1.5 m



Nach Norm
 En 1459
 Zusatz B

A	1200
B	2770
C	1770
C1	1850
D	5590
D1	5670
D2	4405
E	6790
F	1990
F1	1990
G	450
G1	445
G2	450
G3	275
I	1050
J	950
K	1040
L	45
N	1850
O	125
P2	43,5°
P3	40°
R	3950
S	8513
T	3920
U1	2575
U2	2755
V	5390
V1	1470
V2	4158
W	2405
W1	2320
W2	1125
W3	2035
Y	12°
Z	112°



Änderungen im Sinne des technischen Fortschritts vorbehalten.
 Die in der vorliegenden Broschüre vorgestellten MANITOU - Maschinen können mit Zusatzgeräten ausgestattet werden.
 PATENTS FR 93 14367 - EP 0 656 315 US PENDING

