

MANISCOPIC

MRT 1432

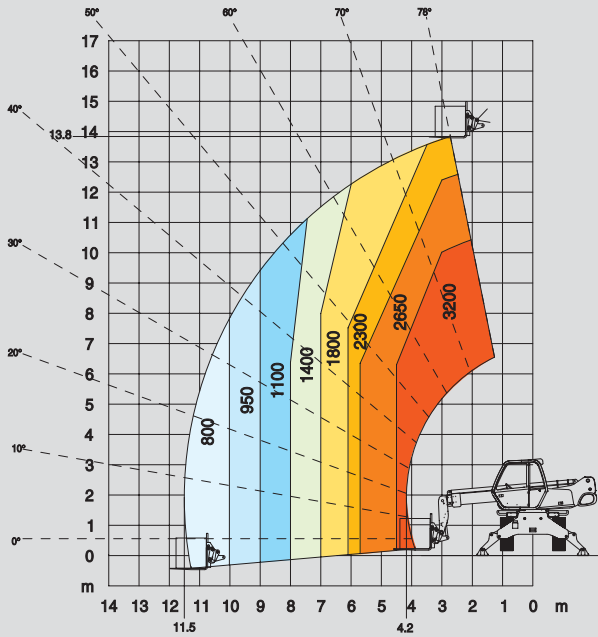
M Serie



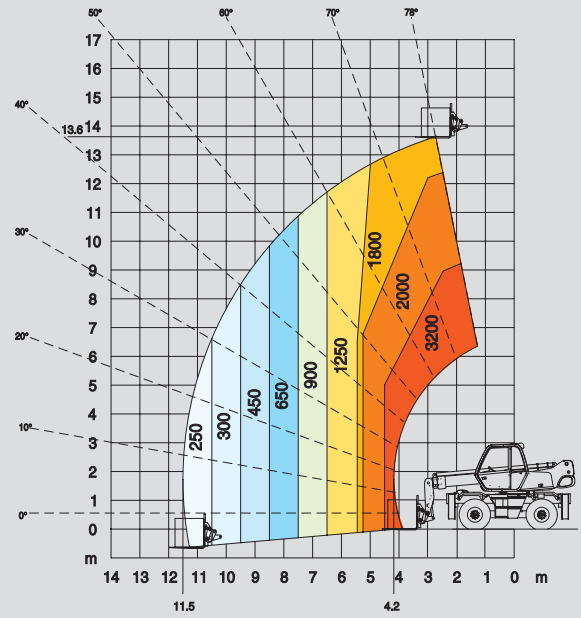
- Hubhöhe : 13,82 m
- Max. Reichweite : 11,63 m
- Dieselmotor : 106 PS - 78,5 kw
- Allradantrieb - Allradlenkung
- Hydrostatischer Antrieb



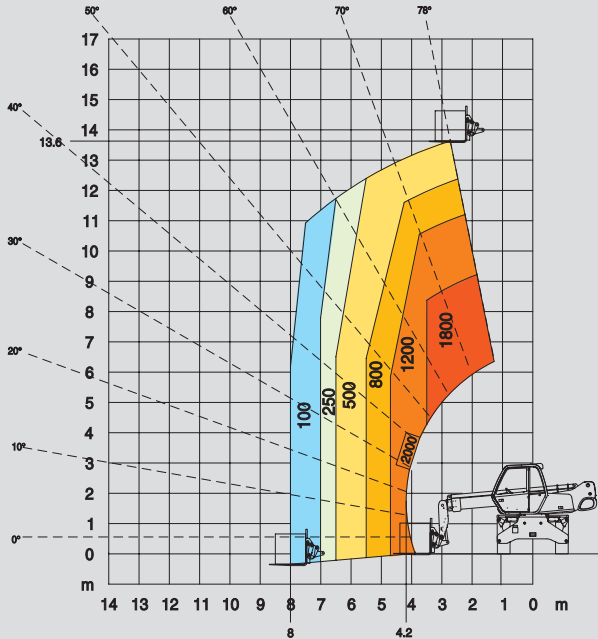
**360° ABGESTÜTZT
MIT GABELN**



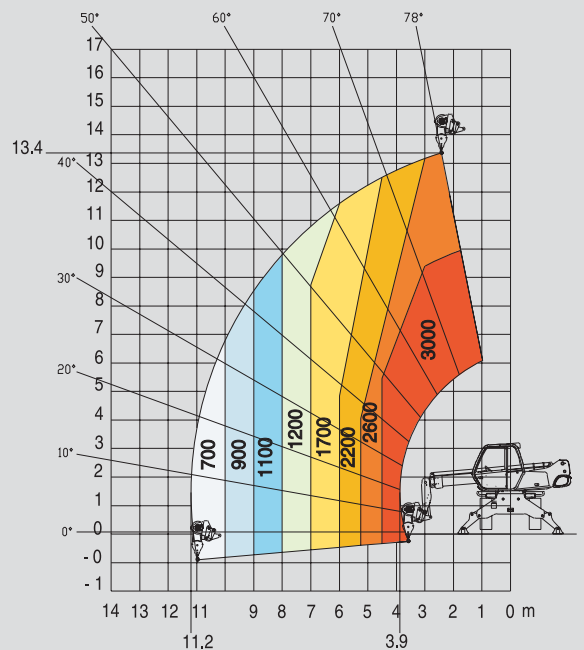
**FRONTAL AUF REIFEN
MIT GABELN**



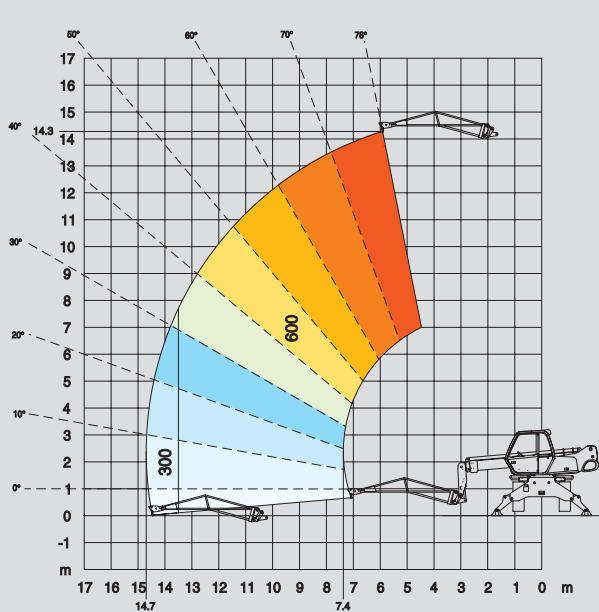
**360° AUF REIFEN
MIT GABELN**



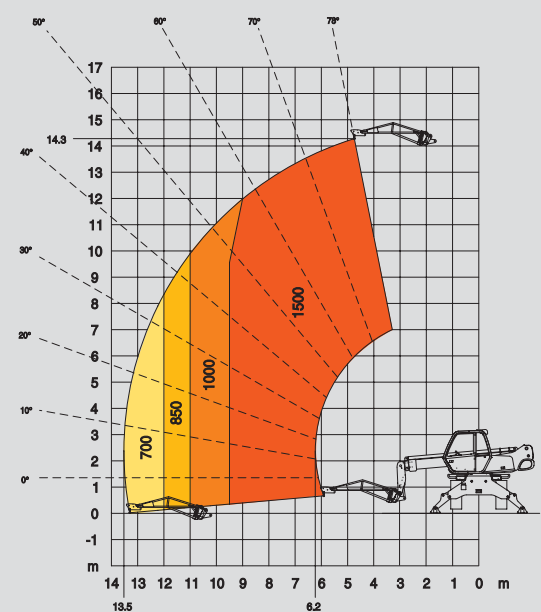
**360° ABGESTÜTZT
MIT SEILWINDE 3T**



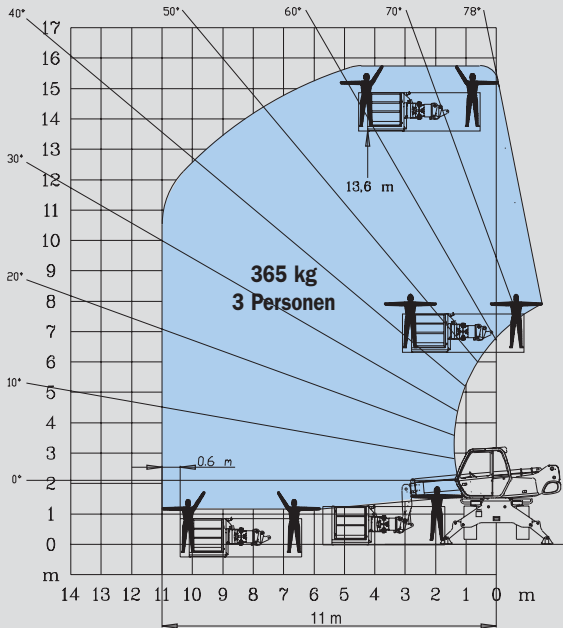
**360° ABGESTÜTZT
MIT JIB P600**



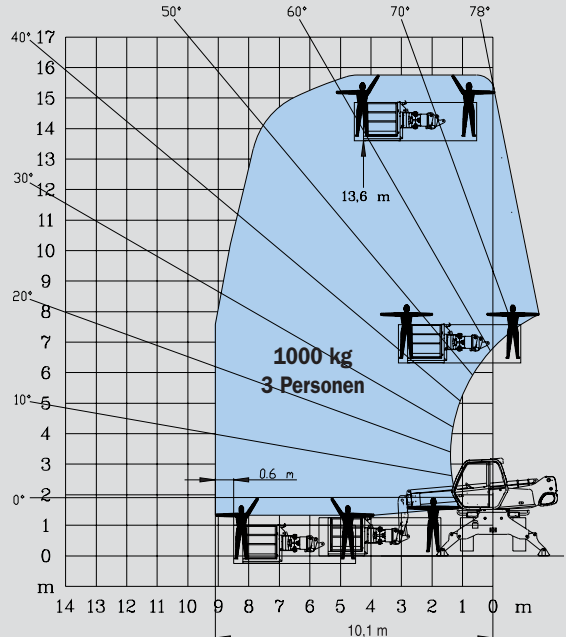
**360° ABGESTÜTZT
MIT JIB P1500**



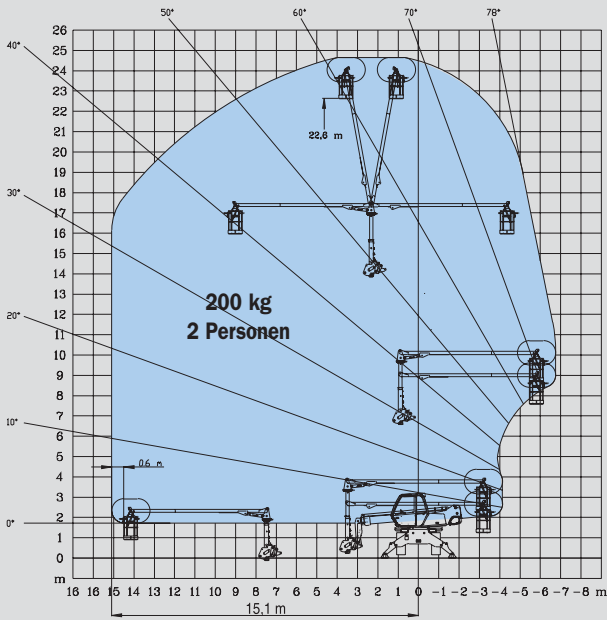
**360° ABGESTÜTZT
MIT ARBEITSBÜHNE VERSTELLBAR 2.25/4 m**



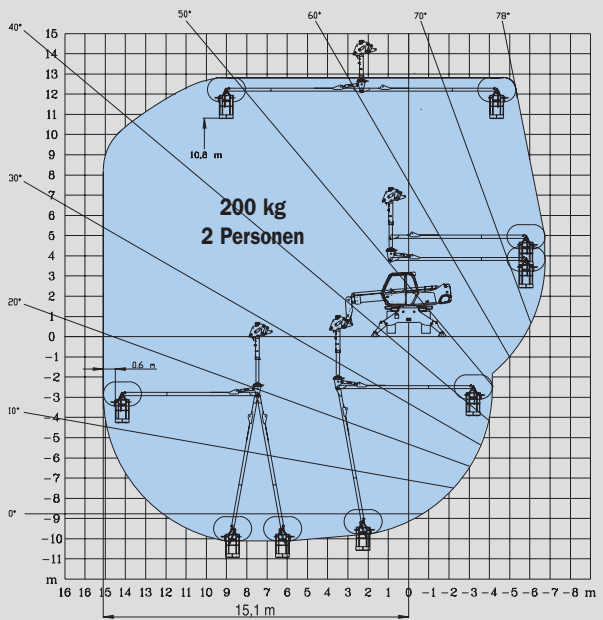
**360° ABGESTÜTZT
MIT ARBEITSBÜHNE VERSTELLBAR 1000 KG 2.25/4 m**



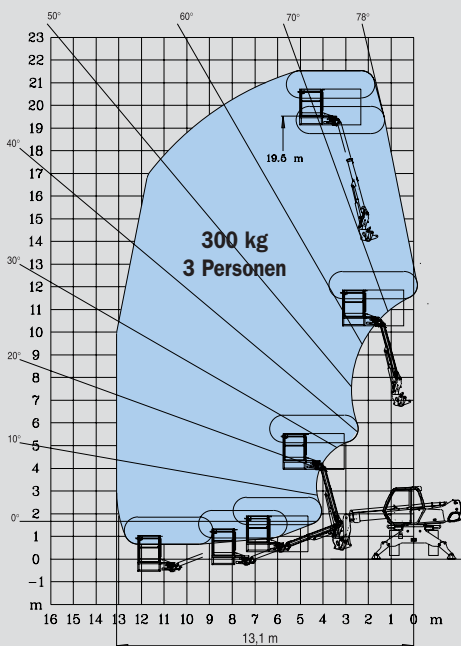
**360° ABGESTÜTZT
MIT 3 D - SYSTEM IN DER POSITIVEN LAGE**



**360° ABGESTÜTZT
MIT 3 D - SYSTEM IN DER NEGATIVEN LAGE**



**360° ABGESTÜTZT
MIT ARBEITSBÜHNE AERIAL JIB**



**Weitere Anbaugeräte
auf Anfrage**



MRT 1432 *M Serie*



Tragkraft (auf Stabilisatoren)3200 kg
bei 500 mm LSpA



Hubhöhe13,82 m



Bereifung
18 - 22,5 16 PR



Gabelzinken (mm)
Länge.....1200
Breite x Dicke125 x 45



Hydraulisch unterstützte Scheibenbremsen
im Ölbad in beiden Achsen
Negative Handbremse



Motor PERKINS
Typ.....1004.40 Turbo
4 Zylinder - Hubraum3990 cm³
Leistung (ISO/TR 14396)106 PS/78,5 kw
bei 2300 U/mn
Wassergekühlt
Direkte Einspritzung



Hydrostatischer Antrieb
mit automatischer Leistungsregulierung (Verstellpumpe
und Verstellmotor hydraulisch regulierbar)
Elektromagnetischer Fahrrichtungsschalter
2 Vorwärts - und Rückwärtsgänge
Fahrgeschwindigkeit max.25 km/h
In TUV-Version20 km/h



Stabilität
Hinterachse wird bei Drehbeginn (mehr als 15°) automatisch
blockiert (Hydraulischer Verriegelungszyylinder)



4 Stabilisatoren
Die Stabilisatoren sind einzeln oder simultan ansteuerbar



Drehbar : 400°
Oberwagen montiert auf einem
Drehkranz mit Doppelauftring und Innenverzahnung



Hydraulik
2 Zahnradpumpen270 bar/115 l/mn



Hebel : 2 Joysticks mit proportionaler Ansteuerung aller
Hydraulikbewegungen



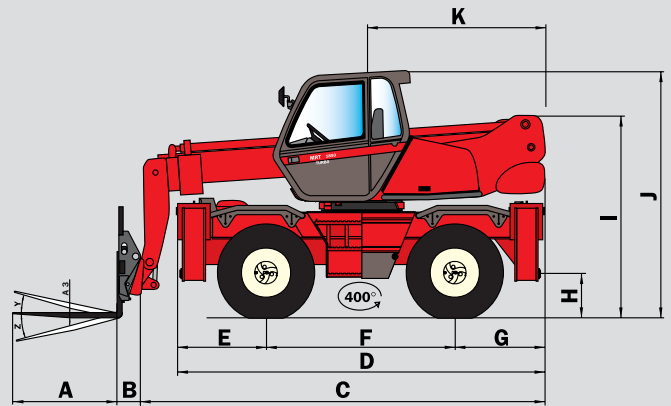
Behälter/Inhalt
Kühlsystem15 l.
Motoröl8,1 l.
Hydrauliköl140 l.
Kraftstoff.....130 l.



Eigengewicht (mit Gabeln)12450 kg
Breite2,39 m
Bauhöhe2,97 m
Länge.....5,35 m
Bodenfreiheit.....0,34 m
Zugkraft.....9900 daN

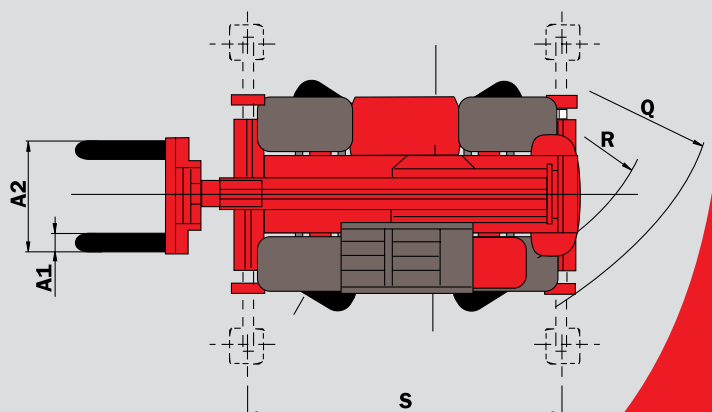
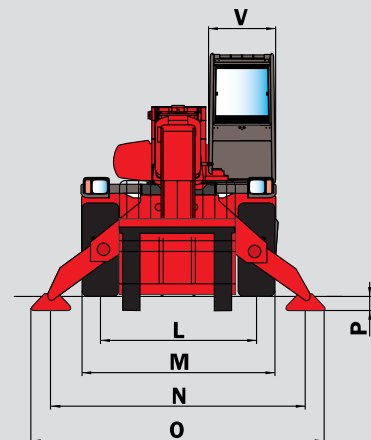


Standard : Lastkontrollsystem
(gemäß den Vorschriften für mobile Kräne)



A	1200
A1	125
A2	1320
A3	45
B	290
C	5060
D	4350
E	1015
F	2320
G	1015
H	340
I	2365
J	2970
K	2040
L	1930
M	2390
N	3400
O	3800
P	160
Q	3900
R	3410
S	4000
V	950
Y	12°
Z	105°

mm



Änderungen im Sinne des technischen Fortschritts vorbehalten.

Die in der vorliegenden Broschüre vorgestellten MANITOU - Maschinen können mit Zusatzgeräten ausgestattet werden.



06/01/2003



Deutschland und Österreich :
MANITOU DEUTSCHLAND GmbH
61239 OBER-MÖRLEN ☎ 06002 - 9199 - 0
Andere Länder : MANITOU B.F. S.A.
44158 ANCENIS cedex - FRANKREICH ☎ 33 2 40 09 10 11
www.manitou.com