

**M30 / M50**

**GELÄNDESTAPLER**



 **MANITOU**

[www.manitou.com](http://www.manitou.com)

# M 30 / M 50

2 Modelle, 4 Versionen zur Wahl



## M 30

2 oder 4-  
Rad-Antrieb



## M 50

2 oder 4-  
Rad-Antrieb





## AUF IHRER BAUSTELLE IST IHR MANITOU IMMER AN IHRER SEITE

Die M-Serie ist das ursprüngliche Segment von Manitou. Seit **50 Jahren entwickeln wir diese Reihe kontinuierlich weiter**, indem wir unseren Kunden zuhören.

Bekannt für ihre **robuste Bauweise** und **Leistungsfähigkeit** selbst unter den extremsten Bedingungen, kommt ihr Manitou überall hin, wo andere nicht hinkommen.

Die Kombination von **Einfachheit** und **Produktivität** machen den neuen M30 und M50 zu unverzichtbaren Helfern auf Ihrer Baustelle.

Durch die **Kraft** und **Wendigkeit** der M30 und M50 können Sie Ihre Arbeit **schnell** und **sicher erledigen**.



# EINFACHHEIT

## ■ BEDIENUNG und WARTUNG ganz einfach

TECHNISCHE BEDIENUNG unabhängig vom Modell



### Geräumige Panorama-Kabine

- Rundumsicht Kabine optional mit Türen, die nach hinten geöffnet und fixiert werden können
- Kabinenfederung Anmerkung reduziert Vibrationen.
- Heizung und Lüftung als Standardausstattung, Klimaanlage optional.

### Ergonomische Bedienhebel

Der Anwender profitiert von der idealen Position der Bedienhebel.



### ABGRUNDETES HECK : DIE SICHT NACH HINTEN WIRD VERBESSERT



Kleiner Wenderadius

**3.10 m**



### IDENTISCHE WARTUNG

unabhängig vom Modell

Die **komplett zu öffnende** Motorhaube bietet einfachen **Zugang** zu allen wichtigen Teilen und Komponenten.

PANORAMAKABINE : 360° RUNUMSICHT



### SCHNELLER UND SICHERER EINSTIEG

über eine große Tür und eine rutschfeste Trittstufe

### SHOCK ABSORBER

Der standardmäßige Shock Absorber ermöglicht es Ihnen Ihre Last stabil zu halten, unabhängig von den Bodenverhältnissen.

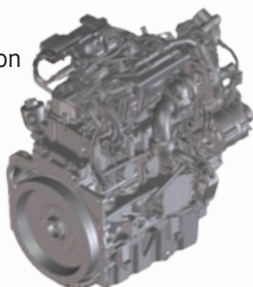


# PRODUKTIVITÄT

## LEISTUNGSFÄHIGKEIT UND ROBUSTHEIT

### Leistung 75 PS

Motor der neuen Generation  
**STAGE 3B** mit  
Partikelfilter.



### Flexible Übertragung

Drehmomentwandler gibt dem  
Bediener eine Auswahl von  
Antriebsarten für hohe Leistung  
auf allen Bodenverhältnissen.

### Energiesparend

Reduzierter Kraftstoffverbrauch  
um bis zu 13%.

### Aussergewöhnliche Steigfähigkeit:

Große Räder vorne, gute Gewichtsverteilung und Differentialsperre.  
Erhältlich mit 2- oder 4-Rad-Antrieb.

Hubhöhe von  
bis zu

**7 m**



**43 cm**

**GROSSE BODENFREIHEIT**

**Pendelachse  
hinten mit hoher  
Bodenfreiheit**





**Breite Abmessungen** sorgen für eine bessere Stabilität beim Transport von sperrigen Materialien.

**Mastneigung von bis zu**

**15°**



**MANITOU Masten bewähren sich seit über 50 Jahren!**



# MASTEN

M 30 / M 50

	Modell	Hubhöhe (m)	Freihub (mm)	Bauhöhe eingefahrener Mast (mm)	Bauhöhe ausgefahrener Mast (mm)	Hubhöhe bei max. Tragkraft (m)		Tragkraft bei max. Hubhöhe (kg)	
						Mit TDL	Ohne TDL	Mit TDL	Ohne TDL
<b>Duplex Freisicht-Mast</b>	M 30	3.00	130	2305	4045	3.00	3.00	3000	3000
	M 50		-	2560	4115			4700	5000
	M 30	3.30	130	2455	4345	3.30	3.30	3000	3000
	M 50		-	2710	4415			4700	5000
	M 30	3.50	130	2555	4545	3.50	3.50	3000	3000
	M 50		-	2810	4615			4700	5000
	M 30	3.70	130	2715	4745	3.70	3.70	3000	3000
	M 50		-	2910	4815			4700	5000
	M 30	4.00	130	2905	5045	4.00	4.00	3000	3000
	M 50		-	3060	5115			4700	5000
	M 30	4.50	130	3155	5545	4.00	4.00	2800	2900
	M 50		-	3305	5615			4050	4500
	M 30	5.00	130	3405	6045	4.00	4.00	2400	2600
	M 50		-	3560	6115			3600	4000
<b>Duplex Freihub</b>	M 30	3.00	1383	2305	3962	3.00	3.00	3000	3000
	M 50		1528	2585	4117			4700	5000
	M 30	3.30	1533	2455	4262	3.30	3.30	3000	3000
	M 50		1678	2735	4417			4700	5000
	M 30	3.50	1633	2555	4462	3.50	3.50	3000	3000
	M 50		1778	2835	4617			4700	5000
	M 30	3.70	1793	2715	4662	3.70	3.70	3000	3000
	M 50		1878	2935	4817			4700	5000
	M 30	4.00	1983	2905	4962	4.00	4.00	3000	3000
	M 50		1978	3085	5517			4700	5000
<b>Triplex Freisicht Mast</b>	M 30	5.50	-	3055	6725	4.00	4.00	1500	2000
<b>Triplex Freihub Mast</b>	M 30	3.70	1283	2205	4662	3.70	3.70	3000	3000
	M 50		1265	2310	4805			4700	5000
	M 30	4.00	1383	2305	4962	4.00	4.00	3000	3000
	M 50		1365	2410	5105			4700	4700
	M 30	4.30	1533	2455	5262	4.00	4.30	2900	3000
	M 50		1465	2510	5404		4.00	4050	4500
	M 50	4.50	1540	2585	5605	4.00	4.00	3600	4000
	M 30	4.70	1633	2555	5662	4.00	4.00	2600	2700
	M 50		1600	2645	5805			3350	3700
	M 30	5.00	1793	2715	5962	4.00	4.00	2400	2600
	M 50		1715	2760	6105			3000	3300
	M 30	5.50	1983	2905	6462	4.00	4.00	1500	2000
	M 50		1865	2910	6601			2150	2400
	M 30	6.00	2233	3155	6962	4.00	4.00	1600	1800
	M 50		2040	3085	7105			1800	2000
	M 30	6.50	2483	3405	7462	4.00	4.00	1200	1350
M 30	7.00	2733	3655	7962	4.00	4.00	900	1000	







## Eine maßgeschneiderte Finanzierung, die **Ihr Budget schont**

Planen Sie sorglos den Kauf Ihres Staplers, indem Sie auf eine Finanzierungslösung von MANITOU\* zurückgreifen!

Wir bieten Ihnen einfache Lösungen, die bedarfsgerecht und saisonal passend sind. Wenn Sie eine schnelle Investition tätigen wollen, ohne dabei auf Eigenmittel zurückzugreifen, wenden Sie sich an uns. Wir finden eine personalisierte Lösung für Sie, die Ihre Situation berücksichtigt.

\* Die Lösungen MANITOU FINANCE sind nur in bestimmten Ländern erhältlich.

## MANITOU Wartungsverträge

2 Vertragsmöglichkeiten, die alle Ansprüche abdecken. Ihr Vorteil:

- Auf Dauer optimaler Funktionszustand Ihrer Geräte
- Sinkende Reparaturkosten durch regelmäßige Wartung
- Sachgemäße Ausführung der Arbeiten

- Lohnkosten
- Fahrtkosten

- Lohnkosten
- Fahrtkosten
- Teile und Schmiermittel



## MANIPLUS Garantieverlängerung

Mit **MANIPLUS** können Sie für eine Garantieverlängerung von 12 oder 24 Monaten optieren.

## EASY MANAGER

Eine einfache und flexible Flottenmanagement-Lösung (mit oder ohne Ortsüberwachung) für eine wirtschaftliche Verwaltung Ihres Fuhrparks. **EASY MANAGER** bringt Ihnen folgende Vorteile:

- Informationen zum Fuhrpark in Echtzeit
- Vereinfachung und Optimierung der Prozesse und der Wartung
- Funktionen für mehr Effizienz und Sicherheit beim Fahrzeugeinsatz



## MANITOU Ersatzteile

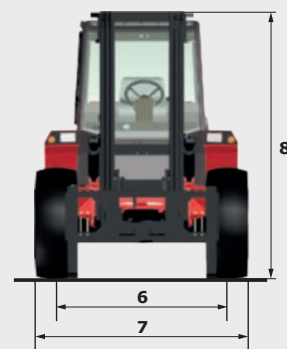
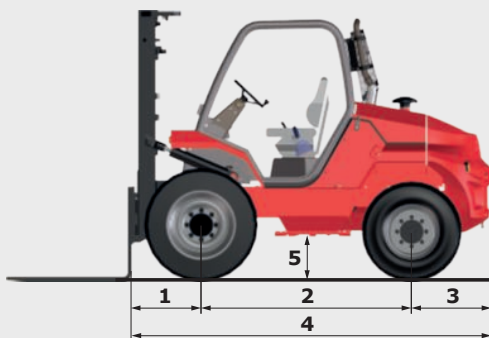
Durch eine systematische Verwendung von Originalersatzteilen können Sie darauf vertrauen, dass Sie langfristig die Leistungsfähigkeit Ihrer Maschine erhalten.

Ihr Vertragshändler hat Zugriff auf einen Lagerbestand von über 70 000 Artikeln, die in weniger als 24 Stunden in ganz Europa erhältlich sind (48 Stunden außerhalb Europas).



# M30-2 M30-4 M50-2 M50-4

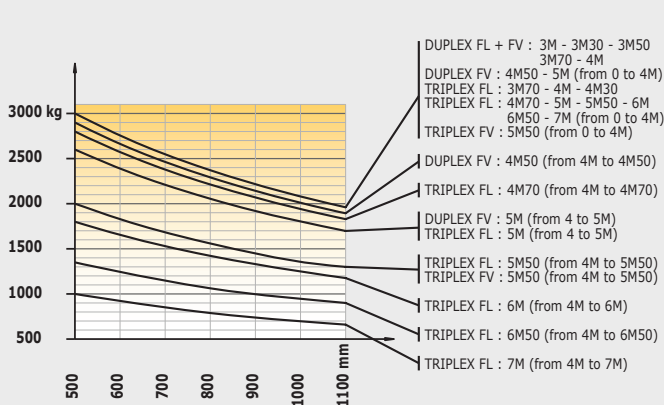
	M30-2	M30-4	M50-2	M50-4
<b>Heben</b>				
Max. Tragkraft	3000 kg bei 500 mm CDG		5000 kg bei 600 mm CDG	
Hubhöhe (standard mast)			3.70 m	
Max.Hubhöhe	7.00 m		6.00 m	
<b>Dauer ohne Hublast</b>				
Heben	0.5 m/s		0.5 m/s	0.4 m/s
Senken	0.5 m/s		0.4 m/s	0.3 m/s
<b>Bereifung</b>				
Vorne	14.5 R20 18PR MPT80 TL	400/70-20 150B T37 STAB TL	18-19.5 18PR 166A6 TL	18-22.5 163A8 MPT-06 TL
Hinten	10R 17.5 134/132 M G291	10.5/80-18 10PR TG42 TL	10 R 17.5 134/132M G291	340/80 R18 XMCL 143A8
<b>Bremse</b>				
Betriebsbremse	ölbad Lamellenbremse, Bremskraftverstärkung an Vorderachse			
Parkbremse	ölbad Lamellenbremse an Vorderachse			
<b>Motor</b>				
Typ	PERKINS - STAGE 3B			
Hubraum	3400 cm <sup>3</sup>			
Leistung	75 PS / 55.5 kW			
Max. Drehmoment	318 Nm bei 1400 U/min			
Einspritzung	direkt			
Kühlsystem	Wasser			
Zugkraft unter Last	4670 daN	6290 daN	6090 daN	10220 daN
<b>Fahrtrieb</b>				
Getriebetyp	drehmomentwandler			
Fahrtrichtungsschalter	mechanik			
Vorwärts - und Rückwärtsgänge	elektrohydraulisch			
Max. Fahrgeschwindigkeit	4/4			
(kann je nach gesetzlichen Bestimmungen abweichen)	22 km/h		24 km/h	
Differentialsperre an Vorderachse	ja	nein	ja	nein
Steuerung für 2/4-Radantrieb	nein	ja	nein	ja
<b>Steuerung</b>				
proportional gesteuerte Hydraulikfunktionen				
<b>Hydraulik</b>				
Pumpe	Zahnradpumpe 97 l/min - 245 bar		Zahnradpumpe 97 l/min - 230 bar	
<b>Behälter</b>				
Hydrauliköl	80 l			
Kraftstoff	85 l			
<b>Eigengewicht</b> (mit standard mast und Gabel)	5290 kg	5485 kg	7920 kg	8190 kg
<b>Abmessungen</b>				
1. Mitte Vorderrad bis zum Gabelträger	0.70 m		0.77 m	0.76 m
2. Radstand	1.99 m		2.06 m	2.12 m
3. Mitte Hinterrad bis Rückseite	0.76 m		0.92 m	0.86 m
4. Gesamtlänge	3.44 m		3.75 m	3.74 m
5. Bodenfreiheit	0.37 m	0.38 m	0.36 m	0.43 m
6. Spurbreit der Vorderachse	1.55 m	1.52	1.60 m	1.62 m
7. Gesamtbreite	1.90 m	1.92 m	2.05 m	2.08 m
8. Gesamthöhe	2.45 m		2.42 m	2.43 m
Gabelzinken Standard (Länge x Breite x Stärke)	1200 x 125 x 40 mm		1200 x 150 x 60 mm	
Wenderadius	3.10 m	4.27 m	3.40 m	4.57 m
Mastneigung (vor/zurück)	6° / 12°		15° / 15°	
<b>Geräuschemissionen</b>				
Innenschallpegel (LpA)			76 dB	
Außenschallpegel (LwA)			104 dB	
Vibrationswert an Händen/Armen			<2.5 m/s <sup>2</sup>	



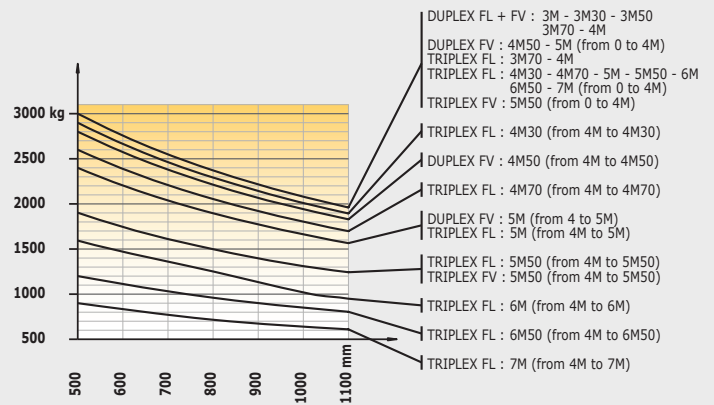
## Lastdiagramm

### M 30

#### Ohne Seitenschieber

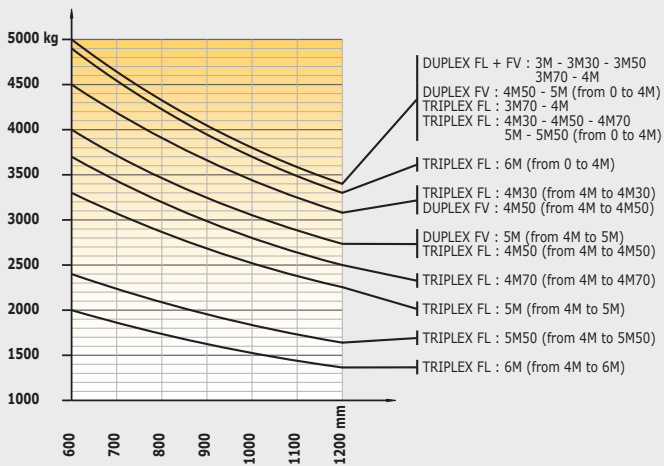


#### Mit Seitenschieber

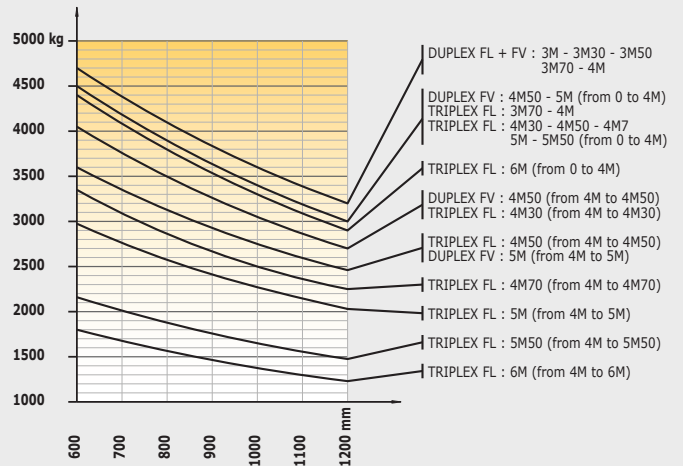


### M 50

#### Ohne Seitenschieber



#### Mit Seitenschieber



FV = Full Visibility (komplette rundumsicht)  
 FL = Free Lift (freihub)  
 TDL = Seitenschieber

Dieser Prospekt enthält die Beschreibung der Ausführungen und möglichen Konfigurationen von Manitou-Produkten, die sich in ihrer jeweiligen Ausrüstung unterscheiden können. Die in diesem Prospekt dargestellten Ausrüstungen können je nach Ausführung zur Grundausrüstung oder zur Sonderausrüstung gehören oder nicht erhältlich sein. Manitou behält sich das Recht vor, die beschriebenen und dargestellten Spezifikationen jederzeit und ohne Vorankündigung zu ändern. Die angegebenen Spezifikationen sind für den Hersteller nicht bindend. Für weitere Einzelheiten wenden Sie sich bitte an Ihren Manitou-Händler. Das Dokument ist vertraglich nicht bindend. Die Darstellung der Produkte ist vertraglich nicht bindend. Die Liste der Spezifikationen ist nicht erschöpfend. Die Logos sowie das visuelle Erscheinungsbild des Unternehmens sind Eigentum von Manitou und dürfen ohne Genehmigung nicht verwendet werden. Alle Rechte vorbehalten. Die Fotos und Zeichnungen in dieser Broschüre dienen nur zur Information und als Anhaltspunkt.



Ihr **MANITOU**-Händler:



Firmensitz:  
B.P. 249 - 430 rue de l'Aubinière - 44158 Ancenis Cedex - Frankreich  
Tel.: +33 (0)2 40 09 10 11 - Fax: +33 (0)2 40 09 10 97  
[www.manitou.com](http://www.manitou.com)