

MLT 840 / MLT 1040

Teleskoplader FÜR DIE LANDWIRTSCHAFT



 **MANITOU**

www.manitou.com

LEIDENSCHAFT FÜR LANDWIRTSCHAFT



Als Partner der Landwirtschaft seit mehr als 20 Jahren wissen wir, wie **faszinierend** und **anspruchsvoll** Ihre Arbeit aber auch, wie **einzigartig** jeder landwirtschaftliche Betrieb ist. Tagtäglich stehen wir Ihnen mit Rat und Tat zur Seite und lassen Ihre Wünsche und Vorstellungen in die Entwicklung unserer Produkte einfließen, damit Sie innerhalb unseres Maschinenprogramms für die Landwirtschaft genau **DEN** Manitou finden, den Sie brauchen.

Die geländegängigen Teleskoplader MLT 840 und 1040 sind wichtige Partner um Ihre Effizienz zu erhöhen.

Diese Allroundmaschinen unterstützen Sie bei nahezu allen **landwirtschaftlichen Arbeiten**: Füttern und Versorgung der Tiere, bei der Ernte, beim Verladen von Schüttgut, Handling von Heu und Stroh, bei der Aussaat, ...

Milchbetriebe, Viehzüchter, Lohnunternehmer und Maschinengemeinschaften werden die Qualitäten dieser Maschine zu schätzen wissen. Außer durch seine perfekte Eignung für den Materialumschlag überzeugt dieser Manitou durch seinen hohen Komfort und sein gefälliges Design: Er ist innen wie außen so geschickt konzipiert, dass er auf Anhieb gefällt. Diese Maschinen profitieren von den Neuentwicklungen unserer Ingenieure und Designer: JSM, Multifunktionsjoystick, ECS Easy Connect System,... Sie gewinnen an **Komfort und Produktivität**. Durch Ihre Entscheidung für Manitou können Sie auf einen Teleskoplader setzen, der auf Dauer zuverlässig arbeitet. Außerdem bieten wir Ihnen über unsere Händler umfassende Serviceleistungen: Kundendienst, Wartungs- und Serviceverträge, Vor-Ort-Service, maßgeschneiderte Miet- und Finanzierungsleistungen...

Sie fragen sich, warum das alles? Weil wir, so wie Sie, mit Leidenschaft **ein perfektes Arbeitsergebnis anstreben!**



* Joystick mit Switch and Move, ein Patent von Manitou BF

** Easy Connect System: Dekompressionssystem für Anbaugeräte, serienmäßig in der Premium-Ausführung



“Ein unentbehrlicher **Helfer**
auf dem Hof”



DIE LEISTUNG BEI IHNEN ZU GAST

4000 kg:

Die maximale Tragkraft des MLT 840 und 1040 ermöglicht Ihnen, bis zu 4 t zu bewegen und vor allem 3 t bis zu einer Schütthöhe von 4,5 m anzuheben um auch die größten Anhänger zu befüllen.

Bis 9.60 Meter:

Der Teleskop ermöglicht Ihnen das Anheben von Lasten bis zu einer Höhe von:

- 7.55 m (MLT 840)
- 9.60 m (MLT 1040)

3.77 Meter:

Keine Kompromisse bei der Wendigkeit: Leistung ist gleich Dynamik!





Ihre Wahl

	Motor (cv)	Getriebe	Getriebe Typ	Hydraulikpumpe Typ	Durchfluss/Druck (l/min-bar)
MLT 840-115 PS	115	Drehmomentwandler	M-Shift® mit direktem Durchtrieb	Variable Durchflussmenge	150
MLT 840-137 PS	137	Drehmomentwandler	M-Shift® mit direktem Durchtrieb	Variable Durchflussmenge	180
MLT 1040-137 PS	137	Drehmomentwandler	M-Shift® mit direktem Durchtrieb	Variable Durchflussmenge	180

Die MLT 840 und 1040 verfügen über das neue M-Shift-Getriebe mit 5 Gängen, welches sich durch besonders feinfühliges Gangwechsel, unter allen Situationen auszeichnet.

Mit Leichtigkeit auf all Ihren Wegen!

Ackerreifenprofil, große Bodenfreiheit, ausgezeichnete Zugkraft, geregeltes Kühlsystem: helfen Ihnen bei allen Einsätzen. Die MLT 840 und 1040 sind geschaffen, um Ihnen bei der täglichen Arbeit zu helfen und Ihre Herausforderungen zu meistern.



SIE FÜHLEN SICH RUNDUM **WOHL...**



Die Referenz unter den landwirtschaftlichen Teleskopen.

Weil wir wissen, dass Sie in Ihrem Teleskoplader lange Arbeitstage verbringen, wollten wir Ihnen **bestmöglichen Komfort und neueste Technologie bieten.**

Die Innenausstattung Ihres MLT steht in nichts der tollen Karosserie nach: das funktionelle Design des Armaturenbretts, die einwandfrei ausgewählten Materialien, die sorgfältige Verarbeitung und die eingesetzte Technologie tragen zum **erstklassigen Erscheinungsbild der Kabine** bei.

Bei der neuen Konzeption Ihres Arbeitsplatzes haben wir viel Wert auf eine ergonomische Gestaltung gelegt. Die durchdachte Innengestaltung verschafft Ihnen **viel Freiraum** und bietet Ihnen Serien- bzw. Sonderausrüstungen, die Sie ganz auf Ihre individuellen Bedürfnisse abstimmen können: Fahrersitz, in der Höhe und Neigung verstellbares Lenkrad, Sonnenrollo, Dachrollo, elektrischer Fensterheber, Klimaanlage, automatische Radausrichtung sind nur einige Elemente, die zur Steigerung Ihres Komforts beitragen.

Der in der Armlehne integrierte **JSM-Joystick**, ein exklusives Ausstattungsmerkmal von Manitou, sorgt dafür, dass Sie alle Hydraulikfunktionen ganz sicher und komfortabel mit nur einer Hand steuern können: Heben und Senken des Auslegers, Ein- und Ausfahren des Teleskops, An- und Auskippen der Schaufel, Steuerung des Anbaugerätesystems, aber auch Fahrtrichtungswechsel und Gangschaltung beim **M-Shift®-Getriebe** im manuellen Modus. Die andere Hand kann am Lenkrad verbleiben, damit Sie Ihren MLT stets voll unter Kontrolle haben.

Einen besonderen Blickfang bietet Ihr neues Armaturenbrett: Digitalanzeigen informieren Sie über anstehende Wartungsintervalle, den eingelegten Gang, die Fahrgeschwindigkeit, den Auslegerwinkel, den Kraftstoffverbrauch und geben Ihnen weitere nützliche Informationen, die Sie für Ihre tägliche Arbeit benötigen.





“...aber langsam sollten Sie **an den Feierabend denken!**”

**“Ihren Wünschen
entsprechend”**



JEDEM SEIN **STIL**




Unser Ziel ist, möglichst viele verschiedene Ansprüche zu erfüllen. Deshalb geben wir Ihnen die Möglichkeit, unter 3 verschiedenen Ausstattungspaketen **auszuwählen: Classic, Premium und Elite.**

Weil alle Ihre Ansprüche gerechtfertigt sind, gewährleistet Manitou Ihnen in allen Ausführungen des MLT eine absolute Bedienfreundlichkeit.



Serienausstattung und Optionen

 **CLASSIC**  **PREMIUM**  **ELITE**

	 CLASSIC	 PREMIUM	 ELITE
Gabelträger + Gabelzinken	●	●	●
Rückspiegel	●	●	●
Automatische Kühlerreinigung	●	●	●
Tuner-Autoradio	●	-	-
Autoradio CD/MP3	○	●	-
Bluetooth-Autoradio	○	○	●
Mechanischer Fahrersitz	●	-	-
Luftgefederter Fahrersitz	○	●	-
Luftgefederter Niederfrequenzsitz	○	○	●
Klimaanlage	○	●	●
Dekompressionssystem für Anbaugeräte: ECS	○	●	●
Handgas	○	●	●
Schwingungsdämpfung	○	○	●
Xenon-Arbeitsscheinwerfer	○	○	●
Automatische Ausrichtung der beiden Lenkachsen	○	○	●
Ölmengenverstellung in der Zusatzhydraulik	○	○	●
Hydraulische Verriegelung des Anbaugeräts	○	○	○
Innenrückspiegel	○	○	○
Arbeitsscheinwerfer am Ausleger	○	○	○

● Standard ○ Option - Nicht erhältlich

KOMBINATION AUS LEISTUNGSPOTENTIAL UND SPARSAMKEIT



OPTIMAL ABGESTIMMTE LEISTUNG, SPARSAMER VERBRAUCH

Jeder Teleskoplader verfügt über den Motor, mit dem er stets das optimale Drehmoment zur Verfügung hat: Zu wenig Leistung würde einen Verlust an Effizienz mit sich bringen, zu viel Leistung würde zu einer unnötigen Erhöhung des Kraftstoffverbrauchs führen.

Für einen minimalen Kraftstoffverbrauch bei gleichzeitig maximaler Leistung werden der MLT 840 und 1040 mit einem **4,5 Liter, 4-Zylinder John Deere Motor**, der den Anforderungen der Abgasnormen Euro 3B bzw. Tier 4 Interim entspricht, angetrieben. Diese Motoren leisten 115 PS (nur bei MLT 840 möglich) oder 137 PS und sind mit einer EGR (Abgasrückführung), sowie einem Partikelfilter (FAP oder DPf) ausgerüstet.

Das Kühlsystem ist auf größtmögliche **Effizienz** und **Wirtschaftlichkeit** ausgelegt. Es ist mit einer **elektronischen Regelung** versehen, mit der die Drehzahl des Lüfters automatisch an die Motortemperatur angepasst wird. Dies trägt zu einer Senkung des Kraftstoffverbrauchs bei. Da serienmäßig ein **automatischer Umkehrlüfter** vorhanden ist, wird Ihr Teleskoplader unter allen Einsatzbedingungen perfekt mit Luft versorgt. Der MLT arbeitet also stets unter ausgezeichneten Arbeitsbedingungen, und das unabhängig von der Motordrehzahl.

“Die Motorleistung
optimal nutzen”



M-SHIFT®-GETRIEBE: EINFACH UND EFFIZIENT

Das neue **M-Shift®-Getriebe** verfügt über **5 Gänge**, die unter allen Einsatzbedingungen feinfühlig geschaltet werden. Es stehen Ihnen 2 Funktionsmodi zur Verfügung: **Automatik und manuell**.

Automatik:

Bei den einzelnen Schaltübergängen wird das Drehmoment nur minimal unterbrochen. Die Schaltautomatik orientiert sich am Drehmoment und an der Geschwindigkeit, die für die zu erledigende Arbeit erforderlich sind, und **legt automatisch den optimalen Gang ein**. Dadurch können Sie z.B. einen niedrigeren Gang einlegen, wenn Sie im Anhängerbetrieb auf einer hügeligen Straße fahren, um mehr Drehmoment und Geschwindigkeit herauszuholen. Sie wählen den maximalen Gang aus, mit dem Sie fahren wollen: **D, 4, 3** oder **2**. In **D** wird der MLT 840 alle 5 ihm zur Verfügung stehenden Gänge voll ausnutzen, um Ihnen die gesamte Leistung zur Verfügung zu stellen.

Bedienung des M-SHIFT®-Getriebes

- 1 Wählschalter Fahrgeschwindigkeit
- 2 Drehregler Hydraulikleitung A
- 3 Drehregler Hydraulikleitung B



Für den Betrieb im Silo bzw. beim Verladen von Getreide haben sie die Wahl den maximal höchsten, z.B. den 3 Gang vorzuwählen. Sie entscheiden wie schnell sie fahren und das Getriebe wird in dem vorgewählten Gangbereich harmonisch und schnell, hoch- und runter- aber nicht höher als in den 3 Gang schalten.

Manuell:

Sie **bestimmen** den gewünschten Gang über die Tasten \oplus und $=$ am JSM.

Lock-up-System:

Mit der Wandlerüberbrückungskupplung (**Lock-up**), die zur Serienausstattung der MLT 840 gehört, wird eine durchgängige, feste Verbindung zwischen Motor und Getriebe hergestellt, wodurch Fahrgeschwindigkeiten über **23 km/h im 4. Gang** und **38 km/h im 5. Gang** ermöglicht werden. Mit dem Lock-up-System werden **Wirkungsgrad** und Zugkraft Ihres MLT 840 erhöht, der Kraftstoffverbrauch wird gesenkt.

115* oder 137 PS:

Die verfügbaren 115 oder 137 PS sorgen für eine optimale Leistung bei einem moderaten Kraftstoffverbrauch.

*nur für MLT 840

5-Gang Powershift:

Das neue M-Shift® Getriebe, Serienausstattung bei MLT 840 und 1040, ist effizient und wirtschaftlich, außerdem bringt es mehr Dynamik und Komfort.

“**Schnell** und
gut arbeiten”



SIE WERDEN JEDE MENGE FREIZEIT HABEN

Zeit sparen, um sich den wesentlichen Dingen widmen zu können, das ist die Philosophie von Manitou wenn es um den Materialumschlag geht. Die Geschwindigkeit und Präzision bei Ladearbeiten sowie die einfache Handhabung der Maschine sind nur einige Beispiele hierfür.

Die einfache und leichte Bedienung in Kombination mit einer Hochleistungshydraulik für schnelles und intuitives Arbeiten (JSM Joystick mit ergonomischer Anordnung der Steuerelemente). Damit tragen der MLT 840 oder 1040 zu einer höheren Arbeitsproduktivität in Ihrem Betrieb bei.

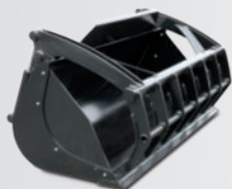
Das **LSU** System (Load Sensing Ultra) mit Verstellpumpe und bis zu **180 l/min** Förderleistung gewährleistet schnelle Arbeitszyklen und sorgt für höchste Effizienz

Dank der 2 Durchflussmengenregler, passen Sie die hydraulische Geschwindigkeit Ihres Anbaugerätes am Auslegerkopf in 2 Richtungen an. Einmal nach Ihren Anforderungen eingestellt, wird zum Beispiel eine Ballenklammer **schnell geöffnet und langsam geschlossen**, ohne dass Sie darüber nachdenken müssen.

Ihre Produktivität und Ihre Sicherheit erfordern **Anbaugeräte**, die auf die **Leistungen** Ihrer Maschine angepasst sind. Bei der Entwicklung achten wir darauf, dass Anbaugeräte und Teleskoplader optimal zueinander passen, Ihnen eine optimale Arbeitsleistung garantieren und den gültigen Normen entsprechen. Wählen Sie ein Anbaugerät von Manitou, die beste Wahl für ihren MLT!



Anbaugeräte:



Greifschaufel



Ballengreifer



Kehrmaschine



Gabel mit Greifer



Hochdruckreiniger

150 oder 180 l/min:

Die Kolbenpumpe Ihres MLT mit einer maximalen Förderleistung von 150 oder 180 l/min sorgt in Verbindung mit dem JSM-Joystick für schnelle aber trotzdem präzise Bewegungen Ihrer Maschine.

4 x 4 x 4:

Allradantrieb und Allradlenkung = große Wendigkeit, mit der Sie verschiedenste Situationen meistern.

FÜR IHRE SICHERHEIT

SORRY, DIESER TELESKOPLADER IST KEIN SPIELZEUG...

Unsere **Forschungs- und Entwicklungsabteilung**, in der über 200 Ingenieure und Techniker beschäftigt sind, ist **seit über 20 Jahren** auf die Entwicklung und Fertigung von Teleskopladern für die Landwirtschaft spezialisiert. Mit über 50 Patentanmeldungen haben wir unser Fachwissen im Bereich der Konstruktion von Rahmen und Ausleger mehr als dokumentiert und die Zuverlässigkeit und Langlebigkeit der Maschinen bewiesen. Wir sind in vielen verschiedenen Bereichen tätig und decken damit perfekt **Ihre Bedürfnisse** ab: Fertigung von Ladern, Anmeldung von Patenten, Qualifizierung von Komponenten, härteste Tests vor der Auslieferung...

Als Spezialist im landwirtschaftlichen Bereich berücksichtigen wir bei der Entwicklung der Maschinen **ihren Nutzungszyklus**: Die Reifen, der Fahrtrieb, die Kabinenausstattung, die Arbeitshydraulik und das Kühlsystem wurden entsprechend ausgewählt und aufeinander abgestimmt. Sie nutzen deshalb **eine Maschine, die zu 100 % für den Einsatz in der Landwirtschaft bestimmt ist.**



**“Zuverlässig
und **sicher**
Arbeiten”**



“Eine Maschine, die zu
100 % für die Landwirtschaft
bestimmt ist”



SO SIND SIE BESTENS GESCHÜTZT

Ihre Arbeitsumgebung muss vor allem eins sein: sicher.

Die hervorragende **Stabilität** der MLT 840 und 1040, in Verbindung mit der Lastabschaltung bei Bewegungen im Grenzbereich (Überlastbereich), ermöglicht Ihnen den sicheren Umgang mit Ihren Gütern von bis zu 4 Tonnen.

Eine zusätzliche **Sicherheit** wird erreicht durch den **Sitzkontaktschalter**, der die Anwesenheit des Fahrers abfragt. Der Teleskoplader wird zum Fahren erst freigegeben, wenn der Fahrer auf dem Sitz Platz genommen hat.

Durch ihre Konstruktion bietet Ihnen die Fahrerkabine höchsten **Schutz**. Sie erfüllt die Bestimmungen der **ROPS/FOPS*-Sicherheitsnormen**, denn sie bietet Überrollschutz und Steinschlagschutz: Im Falle einer Verformung des Fahrgastraums sind Sie so maximal geschützt.

Durch die große Scheibenfläche und die erhöhte Sitzposition haben Sie eine **360° Rundumsicht**, eine Garantie für Ihre eigene Sicherheit und die Ihrer Umgebung.

*ROPS: Überrollschutz
FOPS: Schutz vor herabfallenden Objekten



VORAUSS DENKEN

WIR BIETEN MASSGESCHNEIDERTE SERVICE LÖSUNGEN

Die Nähe und Verfügbarkeit eines professionellen Vertriebsnetzes.

Kundennähe, wie wir sie bei MANITOU verstehen, bedeutet ein engmaschiges Vertriebsnetz, das Ihnen einen zeitnahen Service garantiert. Über 500 Fachhändler weltweit bieten Ihnen tagtäglich ihre professionelle Unterstützung an und begleiten Sie mit ihrem Fachwissen, ihrer Erfahrung und ihrer Kompetenz bei allen Fragen.

Miet- und Finanzierungslösungen: Ihr MANITOU-Händler ist Ihr bester Partner. Über die klassische Finanzierung hinaus bieten wir Ihnen individuelle und modulare Lösungen an, die genau zu Ihren Anforderungen passen.

Wartung und Kundendienst: Damit Sie das ganze Jahr über auf einen funktionstüchtigen Lader zugreifen können, hat Ihr Vertragshändler Wartungs- und Serviceverträge entsprechend Ihrem Budget und Ihrem Bedarf im Angebot. Sie helfen Ihnen, die Betriebskosten zu senken und für eine regelmäßige Wartung Ihres Laders zu sorgen. Zum Serviceangebot von MANITOU gehört auch der **Vor-Ort-Service**, mit dem ein längerer Maschinenstillstand vermieden wird.



Dieser Wartungsvertrag ermöglicht volle Kostenkontrolle und Werterhalt Ihrer Maschine (Ersatzteile und Arbeitsmittel sind nicht Vertragsbestandteil)



Dieser Wartungsvertrag umfasst die regelmäßige Wartung Ihrer Maschine sowie alle dafür erforderlichen Arbeitsmittel.


MANIPLUS Agri

Sie können eine Garantieverlängerung von 12 oder 24 Monaten wählen.



Eine einfache und flexible Lösung für das Flottenmanagement (mit oder ohne geolokalisierung) um den Standort Ihrer Maschinen genau zu verfolgen.





“Anpassung
an **wechselnde**
Bedürfnisse”

VERRINGERN SIE IHREN ÖKOLOGISCHEN FUSSABDRUCK

Die Manitou Group hat sich zu einer nachhaltigen Entwicklung verpflichtet die auf 3 Säulen, den Produkte, den Menschen sowie den Lieferanten basiert.

Die Rücksicht auf die Umwelt, sowie die Sicherheit und die Gesundheit unserer Kunden und Mitarbeiter hat bei der Entwicklung unserer Produkte, oberste Priorität. Unsere Abteilung für „Forschung und Entwicklung“ arbeitet stets daran, die Umweltauswirkungen der MLT 840 und 1040 sowie aller anderen Güter so gering wie möglich zu halten. Bei dieser Gesamtbeurteilung werden alle Einflussfaktoren, von der Auswahl der Komponenten bis zum Ende der Produktlebensdauer, berücksichtigt um die Umweltverträglichkeit der MANITOU Maschinen stets zu verbessern.

Manitou ist ISO 14001 zertifiziert und stellt damit die nachhaltige und kontinuierliche Verbesserung der Umweltverträglichkeit der Produkte und des Unternehmens sicher. So werden bereits heute 100% der anfallenden Wert- und Abfallstoffe aus den französischen Produktionsstätten, der Wiederverwertung zugeführt.

Um die Umweltbelastung der Maschinen beim Einsatz auf ein Minimum zu reduzieren, werden die Teleskoplader durch ein Motormanagement gesteuert, welches die Motordrehzahl dem Kraftbedarf anpasst und somit der Kraftstoffverbrauch gesenkt und die Emissionen deutlich reduziert werden.

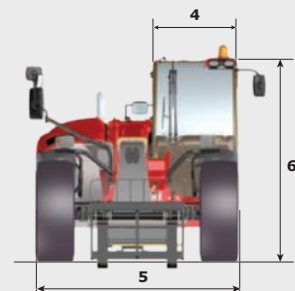
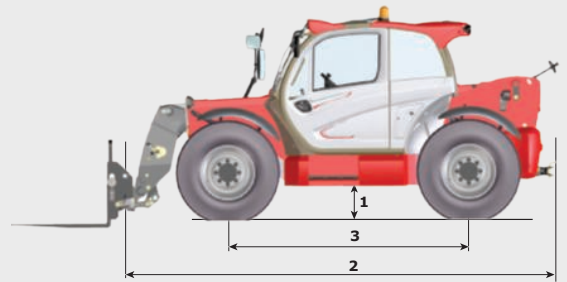
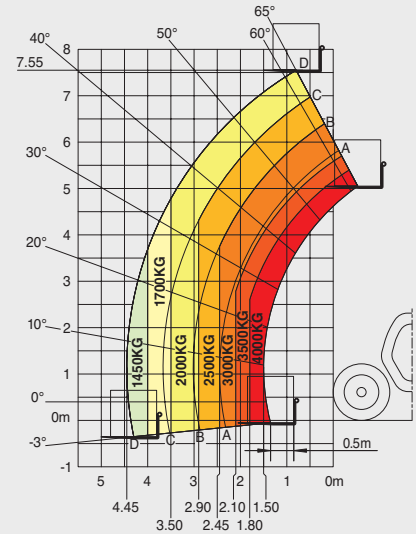
	MLT 840-115 PS	MLT 840-137 PS
--	----------------	----------------

Heben		
Max. Tragkraft	4000 kg	
Max. Hubhöhe	7.55 m	
Max. Reichweite	4.45 m	
Reichweite bei max. Hubhöhe	0.90 m	
Ausbrechkraft an der Schaufelkante	5222 daN	
Dauer ohne Hublast		
Heben	8.70 s	8.40 s
Senken	5.20 s	4.90 s
Teleskop Ausfahren	6.50 s	6.30 s
Teleskop Einfahren	5.40 s	5.20 s
Ankippschwindigkeit	3.20 s	3.00 s
Auskippschwindigkeit	2.50 s	2.40 s
Bereifung 460/70 R 24		
Betriebsbremse Ölbad Lamellenbremse, Bremskraftverstärkung an Vorder- und Hinterachse		
Motor JOHN DEERE Stage III B		
Typ	4045 PWX	
Hubraum	4 Zyl./4500 cm ³	
Leistung	115 PS/86 kW	137 PS/102 kW
Max. Drehmoment	480 Nm - 1500 U/min	534 Nm - 1500 U/min
Einspritzung	direkt	
Kühlsystem	Wasser	
Zugkraft unter Last	9100 daN	9400 daN
Fahrantrieb Drehmomentwandler		
Getriebetyp	Powershift M-Shift® - Lock-up	
Fahrtrichtungsschalter	Elektrohydraulische Steuerung	
Vorwärts- und Rückwärtsgänge	5/3	
Max. Fahrgeschwindigkeit (kann je nach gesetzlichen Bestimmungen abweichen)	40 km/h	
Hydraulik 150 l/min - 290 bar 180 l/min - 290 bar		
Pumpe	Kolbenmembranpumpe Verstellpumpe mit elektron. Regelung	
Regelventil	DDIC	
Behälter		
Hydrauliköl	175 l	
Kraftstoff	143 l	
Eigengewicht (mit Gabel) 8401 kg		
Abmessungen		
1. Bodenfreiheit	0.41 m	
2. Gesamtlänge	5.37 m	
3. Radstand	2.88 m	
4. Kabinenbreite	0.995 m	
5. Gesamtbreite	2.39 m	
6. Gesamthöhe	2.40 m	
Gabelzinken Standard (Länge x Breite x Stärke)	1200 x 125 x 50 mm	
Wenderadius	3.77 m	
Geräuschemissionen		
Innenschallpegel (LpA)	80 dB	
Außenschallpegel (LwA)	105 dB	
Vibrationswert an Händen/Armen	< 2.5 m/s ²	

Lastdiagramm

Prüfverfahren EN1459 B

Maschine auf Rädern mit Gabelzinken



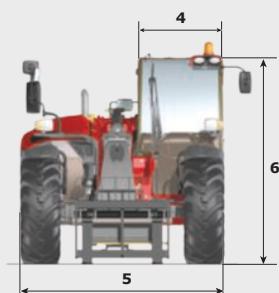
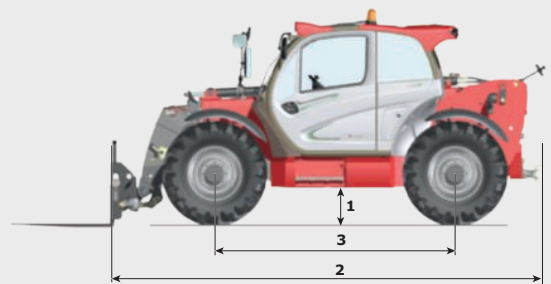
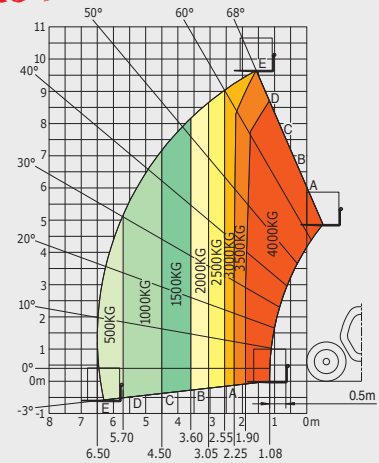
MLT 1040 137 PS

Heben	
Max. Tragkraft	4000 kg
Max. Hubhöhe	9.6 m
Max. Reichweite	6.5 m
Reichweite bei max. Hubhöhe	1.5 m
Ausbrechkraft an der Schaufelkante	4860 daN
Dauer ohne Hublast	
Heben	8.6 s
Senken	5.36 s
Teleskop Ausfahren	11.3 s
Teleskop Einfahren	9 s
Ankippschwindigkeit	3.8 s
Auskippschwindigkeit	2.6 s
Bereifung 460/70-24	
Betriebsbremse Ölbad Lamellenbremse, Bremskraftverstärkung an Vorder- und Hinterachse	
Motor JOHN DEERE Stage III B	
Typ	4045 PWX
Hubraum	4500 cm ³
Leistung	137 PS - 102 kW
Max. Drehmoment	534 Nm - 1500 U/min
Einspritzung	direkt
Kühlsystem	Wasser
Zugkraft unter Last	6830 daN
Fahrertrieb Drehmomentwandler	
Getriebetyp	Powershift M-Shift - Lock-up
Fahrtrichtungsschalter	Elektrohydraulische Steuerung
Vorwärts- und Rückwärtsgänge	5/3
Max. Fahrgeschwindigkeit (kann je nach gesetzlichen Bestimmungen abweichen)	40 km/h
Hydraulik	
Pumpe	180 l/min - 290 bar
Regelventil	DDIC
Behälter	
Hydrauliköl	195 l
Kraftstoff	143 l
Eigengewicht (mit Gabel) 8740 kg	
Abmessungen	
1. Bodenfreiheit	0.41 m
2. Gesamtlänge	5.17 m
3. Radstand	2.88 m
4. Kabinenbreite	0.995 m
5. Gesamtbreite	2.39 m
6. Gesamthöhe	2.42 m
Gabelzinken Standard (Länge x Breite x Stärke)	1200 x 125 x 50 mm
Wenderadius	3.77 m
Geräuschemissionen	
Innenschallpegel (LpA)	80 dB
Außenschallpegel (LwA)	105 dB
Vibrationswert an Händen/Armen	<2.5 m/s ²

Lastdiagramm Prüfverfahren EN1459 B

Maschine auf Rädern mit Gabelzinken

PROVISORISCH



Ihr **MANITOU-Händler:**



Firmensitz:
B.P. 249 - 430 rue de l'Aubinière - 44158 Ancenis Cedex - Frankreich
Tel.: +33 (0)2 40 09 10 11 - Fax: +33 (0)2 40 09 10 97
www.manitou.com



facebook.com/manitou.official