

MANISCOPIC

■ MLT 731

- Hubhöhe : 6,90 m
- Nennttragkraft : 3100 kg
- Max. Reichweite : 4,16 m
- Wandlergetriebe



MLT 731 TURBO - FFGR 30 MT 2100

 **MANITOU**

MLT 731

Tragkraft3100 kg
 bei 500 mm LSpA
 Kippplast bei maximaler Reichweite1420 kg
 Reißkraft mit Schaufel ISO 8313.....5650 daN

Hubhöhe :6,90 m
Dauer : mit/ohne Hublast (s)
 Heben6,7/7,3
 Senken5/4,3
 Teleskop Ausfahren6,3/6,9
 Teleskop Einfahren.....3,3/3
 Arbeitszeiten (s)
 Ankippen.....3
 Auskippen2,6

Bereifung
 17,5 LR 24

Gabelzinken (mm)
 Länge1200
 Querschnitt.....125 x 45
 Abstand der Gabelzinken max.1260
 Neigung des Gabelträgers146°

Ölbadlamellenbremse mit Hydraulischem Bremskraft Verstärker auf 4 Räder

Motor Perkins
 Turbo : 1104 C - 44 T4 Zyl. - 4400 cm³
 bei 2200 U/mn
 (ISO/TR 14396) Turbo101 PS/74,5 KW
 Max. Drehmoment : Turbo412 Nm bei 1400 U/mn
 Direkte Einspritzung
 Wassergekühlt

Wandlergetriebe
 Hydraulischer Fahrtrichtungsschalter
 4 Vorwärts - und Rückwärtsgänge
 Höchstgeschwindigkeit35 km/h
 (in TÜV Version20 km/h)

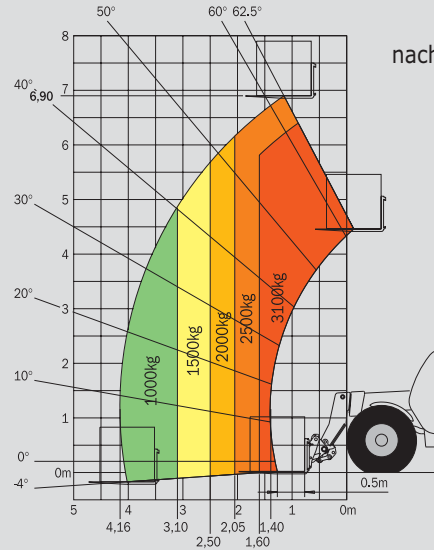
Hydraulik
Turbo :105 l./mn - 250 bars
 Zahnradpumpe
Turbo LSU :110 l./mn - 270 bars
 Load Sensing Axialkolbenpumpe
 Elektrohydraulischer Joystick mit Proportionalsteuerung
 Lenkung :
 Lastabhängiger Ölmengenteiler für Fahren und Bremsen

Behälter/Inhalt
 Hydrauliköl.....125 l.
 Kraftstoff120 l.

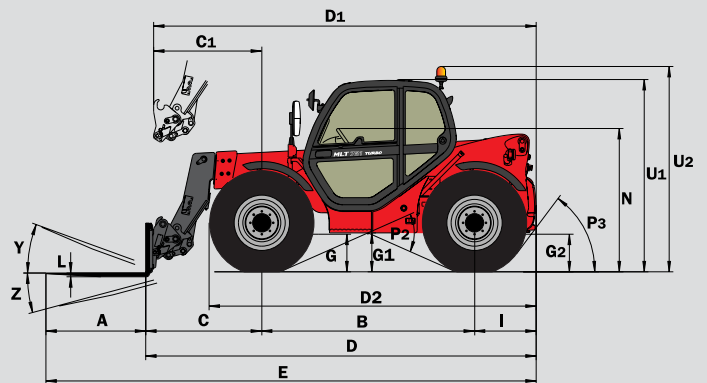
Eigengewicht (mit Gabeln)6975 kg
Breite2,30 m
Bauhöhe.....2,30 m
Wenderadius (Aussenkante Räder).....3,70 m
Länge.....4,87 m
Bodenfreiheit0,44 m
Zugkraft :8600 daN

Änderungen im Sinne des technischen Fortschritts vorbehalten.
 Die in der vorliegenden Broschüre vorgestellten MANITOU - Maschinen können mit Zusatzgeräten ausgestattet werden.

Reichweite bei maximaler Hubhöhe : 1.15 m



nach Prüfverfahren
 En 1459
 Zusatz B



	MLT 731 T	MLT 731 T LSU
A	1200	
B	2560	
C	1441	
C1	1537	
D	4878	
D1	4974	
D2	4037	
E	6078	
F	1870	
F1	1870	
G	455	
G1	440	
G2	440	
I	877	
J	865	
K	1260	
L	45	
N	1720	
O	125	
P2	47.5°	
P3	53°	
R	3475	
S	7624	
T	3615	
U1	2300	
U2	2550	
V	4865	
V1	1250	
V2	3703	
W	2325	
Y	12.3°	
Z	133.7°	

