

MANISCOPIC

MRT 2150

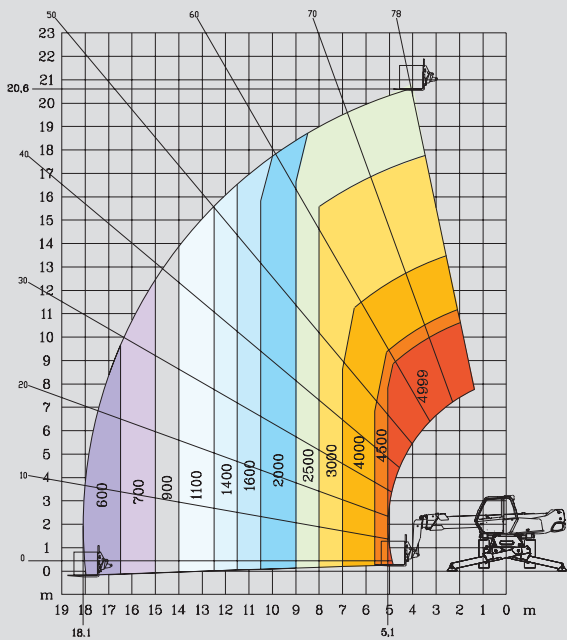
M Serie



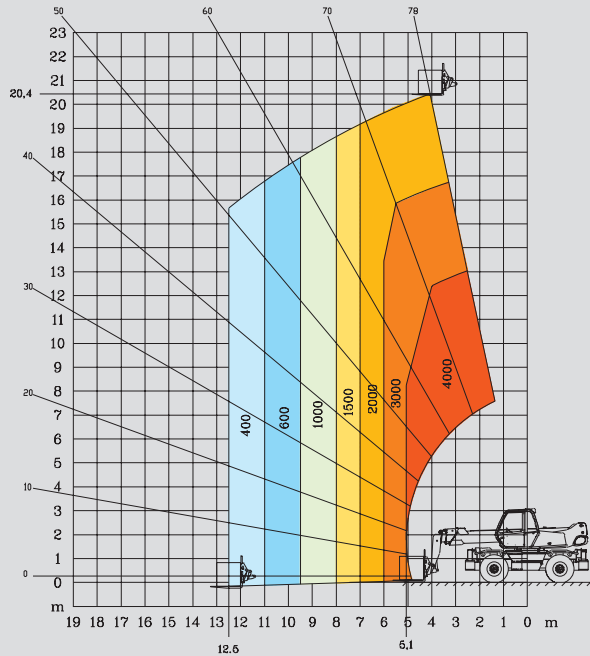
- Hubhöhe : 20,60 m
- Max. Reichweite : 18,10 m
- Dieselmotor : 132 PS - 97 kw
- Allradantrieb - Allradlenkung
- Hydrostatischer Antrieb
- Niveaueausgleich



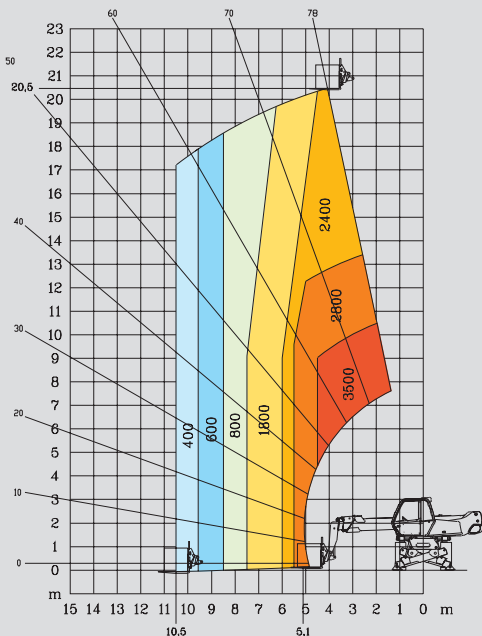
**360° ABGESTÜTZT
MIT GABELN**



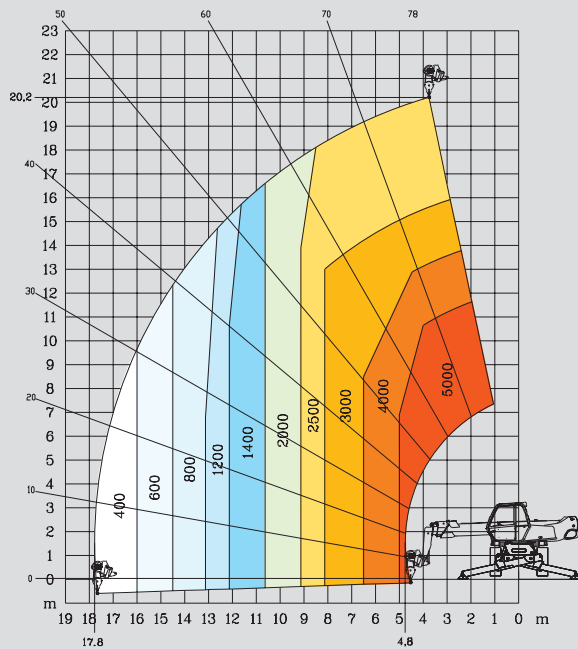
**FRONTAL AUF REIFEN
MIT GABELN**



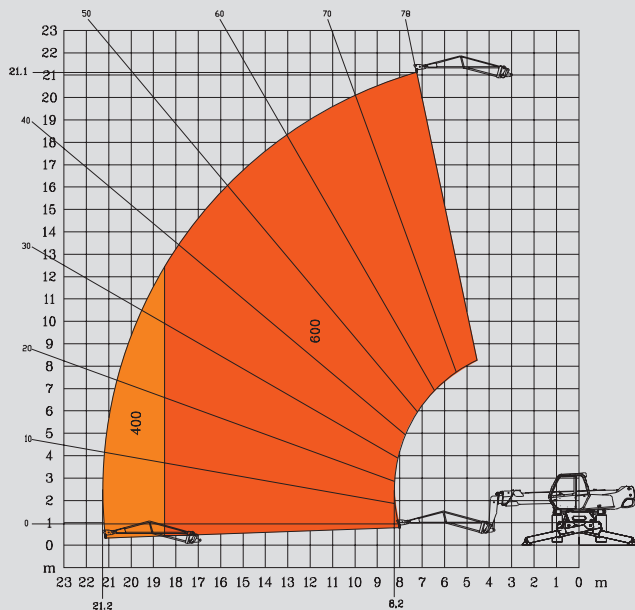
**360° STÜTZEN HALB AUSGEFAHREN
MIT GABELN**



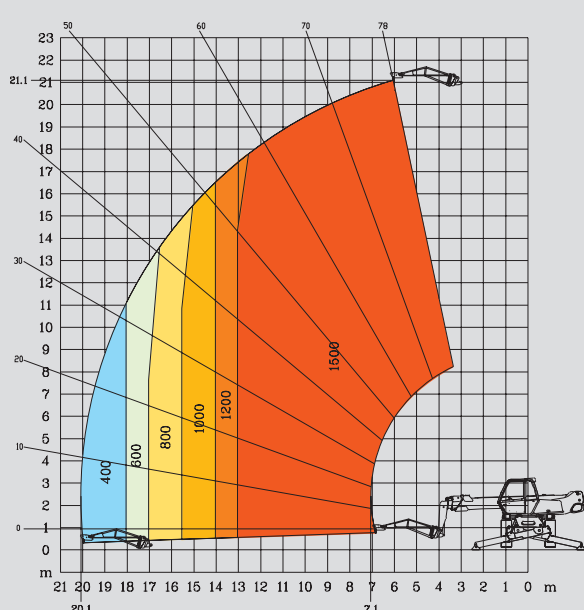
**360° ABGESTÜTZT
MIT SEILWINDE 5T**



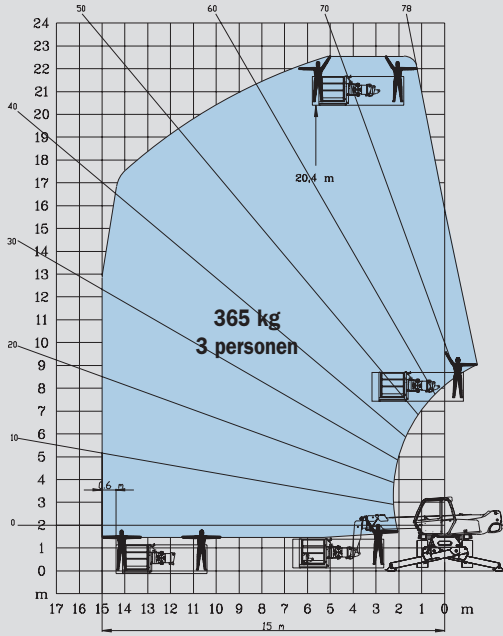
**360° ABGESTÜTZT
MIT JIB P600**



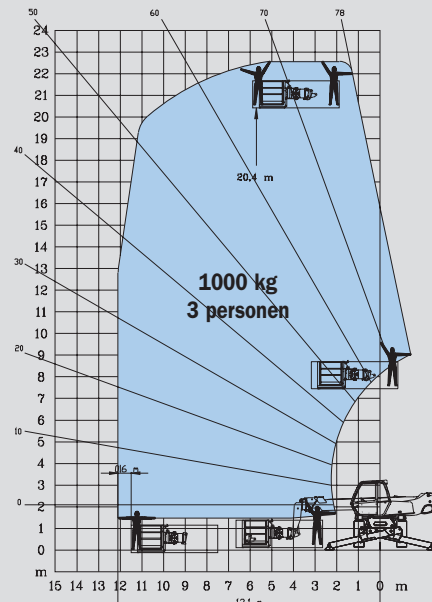
**360° ABGESTÜTZT
MIT JIB P 1500**



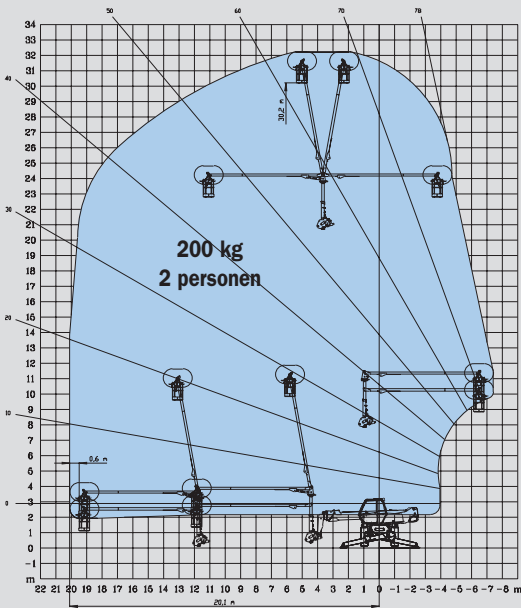
**360° ABGESTÜTZT
MIT ARBEITSBÜHNE VERSTELLBAR
2.25/4 m**



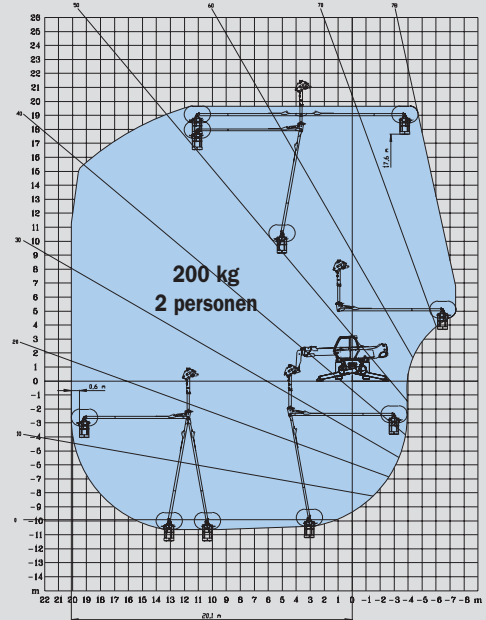
**360° ABGESTÜTZT
MIT ARBEITSBÜHNE VERSTELLBAR
1000 KG 2.25/4 m**



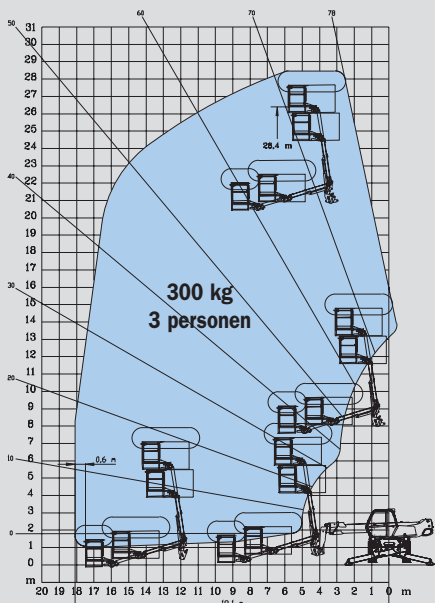
**360° ABGESTÜTZT
MIT 3D SYSTEM
IN DER POSITIVEN LAGE**



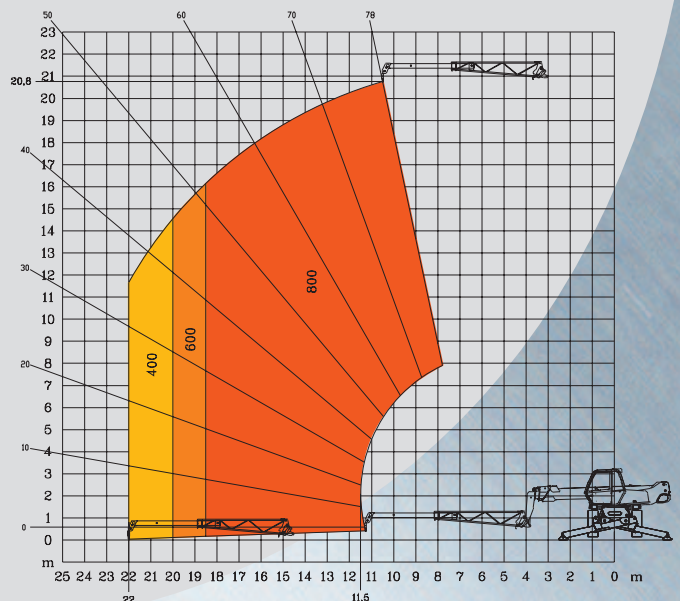
**360° ABGESTÜTZT
MIT 3D SYSTEM
IN DER NEGATIVEN LAGE**




**360° ABGESTÜTZT
MIT ARBEITSBÜHNE AERIAL JIB**



**360° ABGESTÜTZT
MIT TELESKOPIERBARER KRANARM**




MRT 2150 *M Serie*


 **Tragkraft** (auf Stabilisatoren)4999 kg
bei 500 mm LSpA

 **Hubhöhe**20,60 m

 **Bereifung**
18 - 22,5


 **Gabelzinken** (mm)
Länge1200
Breite x Dicke150 x 50


 **Hydraulisch unterstützte Scheibenbremse**
im Ölbad in beiden Achsen
Negativhandbremse


 **Motor PERKINS**
Typ1104C - 44 TA
4 Zylinder - Hubraum4400 cm³
Leistung (ISO/TR 14396)132 PS/97 kw
500 Nm bei 1400 U/mn
Wassergekühlt
Direkte Einspritzung


 **Hydrostatischer Antrieb**
mit automatischer Leistungsregulierung (Verstellpumpe
und Verstellmotor hydraulisch regulierbar)
Elektromagnetischer Fahrtrichtungsschalter
2 Vorwärts - und Rückwärtsgänge
Fahrgeschwindigkeit max.25 km/h
In TÜV-Version20 km/h

 **Stabilität**
Niveauregler in der Vorderachse +/- 8° (15%)
Hinterachse wird bei Drehbeginn (mehr als 15°) automatisch
blockiert (Hydraulischer Verriegelungszyylinder)

 **4 Teleskopstabilisatoren**
Die Stabilisatoren sind einzeln oder simultan ansteuerbar

 **Endlos drehbar**
Oberwagen montiert auf einem
Drehkranz mit Doppelaufriem und Innenverzahnung
Hydraulische und elektrische Drehdurchführung

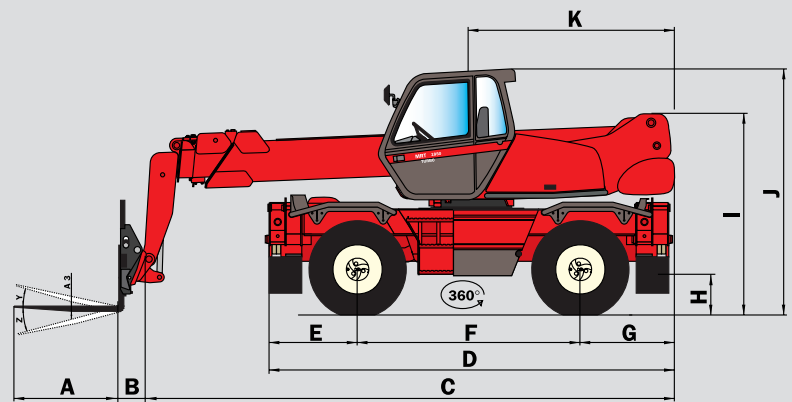
 **Hydraulik**
3 Zahnradpumpen270 bar/160 l/mn

 **Hebel** : 2 Joysticks mit proportionaler Ansteuerung aller
Hydraulikbewegungen

 **Behälter/Inhalt**
Kühlsystem15 l.
Motoröl11,5 l.
Hydrauliköl200 l.
Kraftstoff230 l.

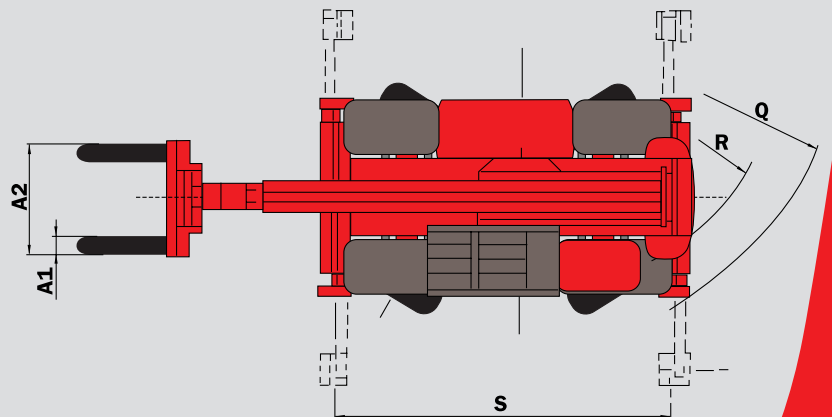
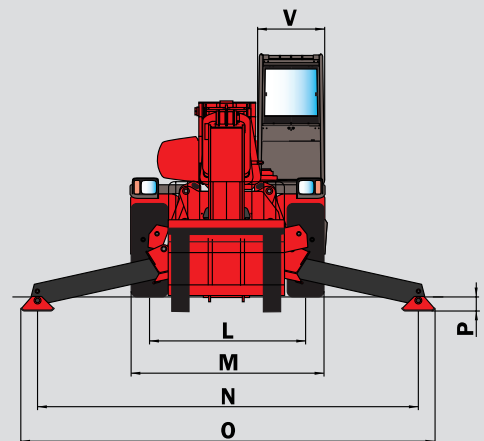
 **Eigengewicht** (mit Gabeln)16095 kg
Breite2,43 m
Bauhöhe3,02 m
Länge6,78 m
Bodenfreiheit0,37 m
Zugkraft10800 daN

 **Standard : Lastkontrollsystem**
(gemäß den Vorschriften für mobile Kräne)



A	1200
A1	150
A2	1030
A3	60
B	290
C	6490
D	5050
E	1155
F	2750
G	1155
H	370
I	2420
J	3025
K	2485
L	1930
M	2425
N	4700
O	5100
P	200
Q	4500
R	3800
S	4550
V	950
Y	12°
Z	105°

mm



Änderungen im Sinne des technischen Fortschritts vorbehalten.

Die in der vorliegenden Broschüre vorgestellten MANITOU - Maschinen können mit Zusatzgeräten ausgestattet werden.



208/04/2003



Deutschland und Österreich :
MANITOU DEUTSCHLAND GmbH
61239 OBER-MÖRLEN ☎ 06002 - 9199 - 0
Andere Länder : MANITOU B.F. S.A.
44158 ANCENIS cedex - FRANKREICH ☎ 33 2 40 09 10 11
www.manitou.com