



MANITOU

MRT 1840



MANITOU

MRT 1840

20



MANITOU

20

MRT 1840 TURBO

MANITOU

MANITOU

MANITOU



MANITOU

MANITOU

MANITOU

MANITOU

MNT 1840 TURBO

MANITOU

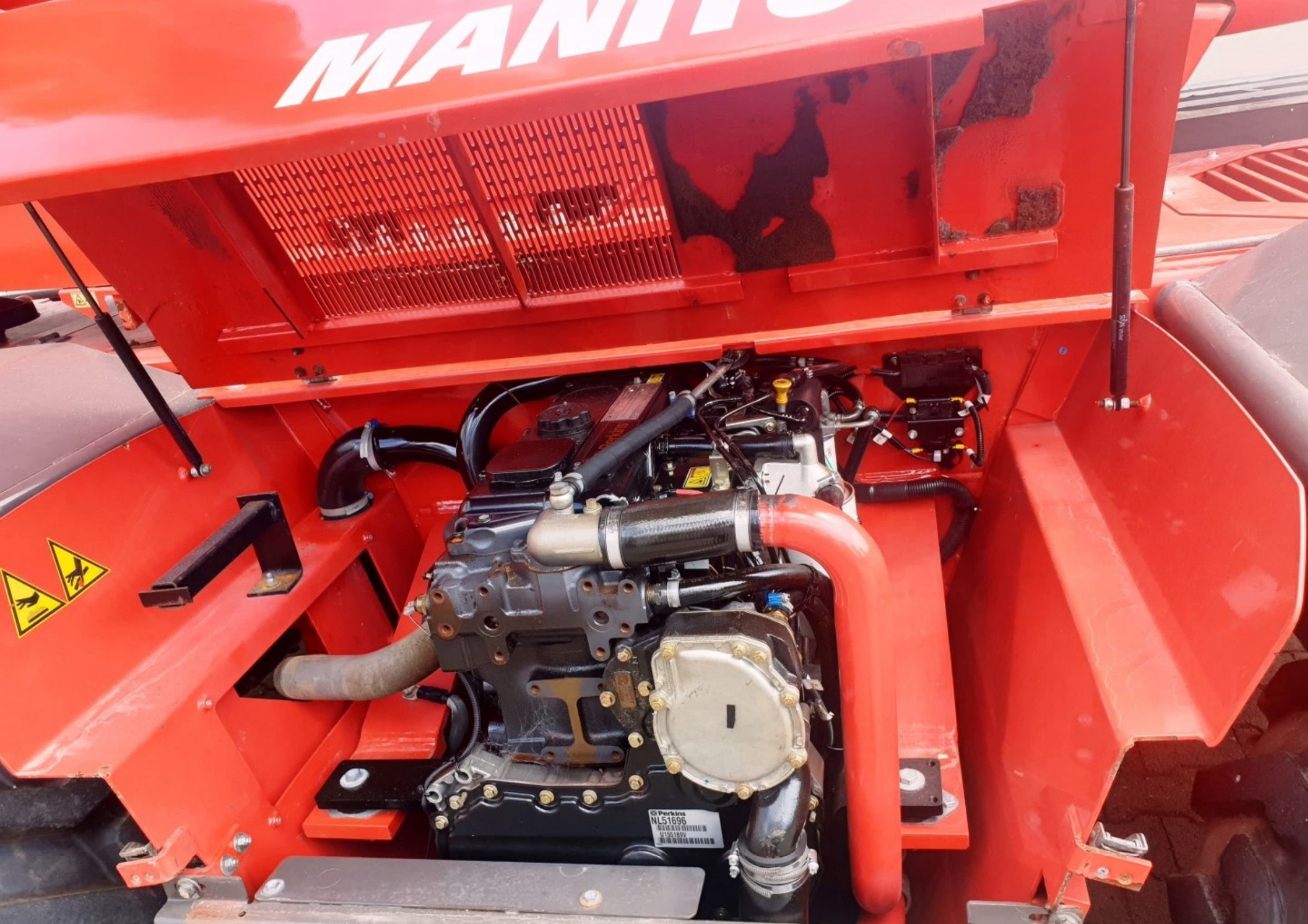
20



MANITTO



© Perkins
NLS1696
1130-1920





20

© Perkins
VLS1686
1310000000
1310000000
1310000000



4/4

20



1/2

10



100

80

60

40



°C

2326.3 km



MANITOU

MANITOU BF 44158 ANCENIS CEDEX FRANCE 

MODELL

MRT 1840

SERIE

EASY

Baujahr

2013

Modelljahr

2013

Serien-Nr.

763806

Zul. Gesamtgew

13450 daN

Fz Ident. Nr.

763806

Zul. Achslast vorn

7200 daN

Tragkraft

4000 kg

Zul. Achslast hinten

9000 daN

Leistung ISO/TR14396

74

kW

Zugkraft

8600 daN

Reifendruck (Bar)

Vorn

4,5

Hinten

4,5

Max. zulässige stützlast
(am zughaken)

daN

HERGESTELLT BEI:

MANITOU

MANITOU ITALIA S.r.l.

VIA C.COLOMBO, 2 Loc. Cavazzona -

Tel. 059 959811 - Fax 059 959850

41013 Castelfranco E. (MO) ITALY

N° 921265





MANITOU

MRT 1840

MRT 1840

20

MANITOU



MRT 1840

20