



AT-J

MANITOU

979514
MANITOU

MANITOU

M50-4

damnick + müller
Verkauf, Leasing, Service
Schulung
06172 - 95 44 0
www.damnack-mueller.de



MANITOU

20

M50-4

domnick müller
Verkauf, Vermietung, Service
Gebäudestraße
06172 - 95 66 0
www.domnick-mueller.de

MANITOU 180 ATJ



MANITOU

20

MANITOU
M50-A

MANITOU



MANITOU

20



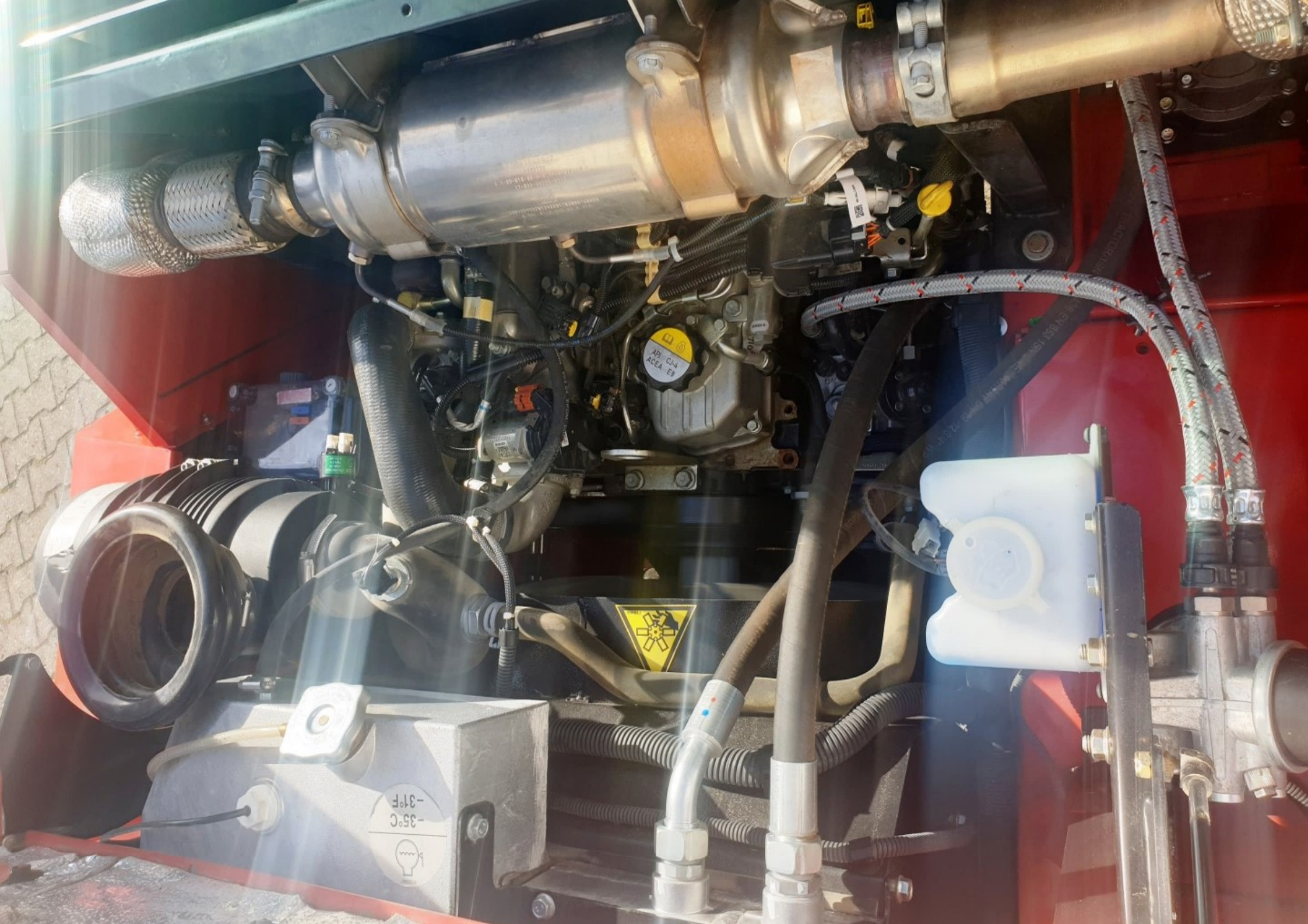
979514

TOU



MANITOU

MANITOU
CE

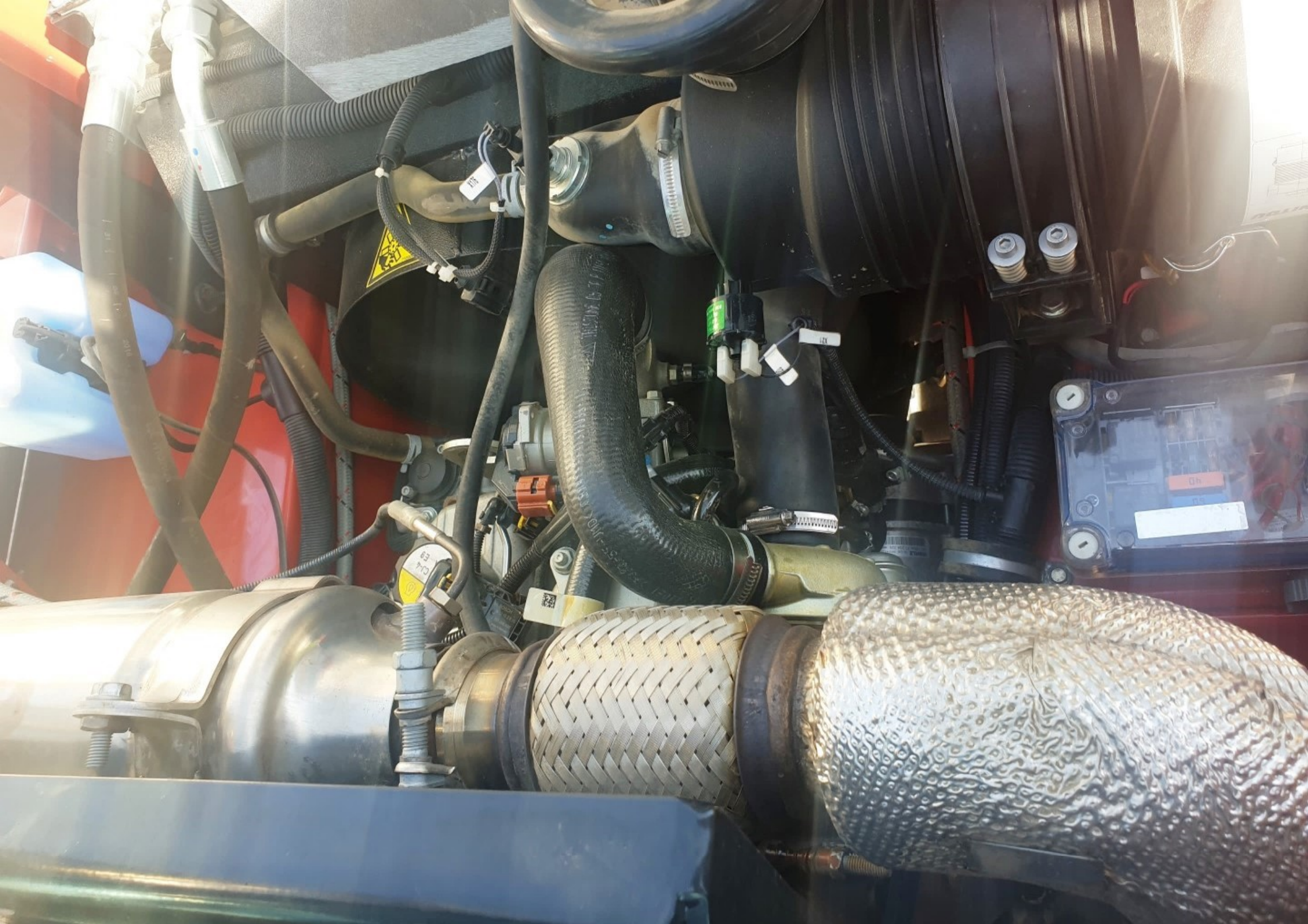


1-800-818-8888
17-211-5111-1111

API CJ-4
ACEA E9

-35°C
-31°F









MANITOU

M50-4

domnick müller
Taufel - Handlung, Service
06172 - 95 66 0
www.domnick-mueller.de

MANITOU

20

4

domnick + müller
Verkauf · Vermietung · Service
Gebrauchsmaschinen
06172 - 95 66 0
www.domnick-mueller.de
WIRTSCHAFTSUNIVERSITÄT
DUISBURG ESSEN



MANITOU 180 ATJ

MANITOU

M30-4

danreck
güter
14172

MANITOU





DOMINIQUE MANITOU
0033 20 177 85 66 0

MANITOU

M50-4

20

MANITOU

MANITOU

MANITOU

MANITOU

MANITOU



MANITOU

MANISCOPIC

MANITOU

MANITOU

MANITOU

20

MANITOU

450-4

manitex
04173 - 95 66 8



MANITOU

MANITOU BF 44158 ANCENIS CEDEX FRANCE 

MODELE
MODEL

MODELLO
MODELO

M50-4 P ST3B

SERIE
SERIES

SERIE
SERIE

S4-EU

Année de fabrication
Year of manufacture

Anno di fabbricazione
Año de fabricación

Anno modello
Año modelo

2017

2017

N° de série
Serial Nr

N° di serie
N° de serie

979514

Puissance ISO/TR14396
Power ISO/TR14396
Potenza ISO/TR14396
Potencia ISO/TR14396

Masse à vide
Unladen mass

Massa a vuoto
Masa en vacío

kW

8150

kg

Capacité nominale
Rated capacity
Capacità nominale
Capacidad nominal

18150

kg

P.T.R.A.
Authorized gross vehicle weight

P.T.C.A.
P.T.R.A.

Effort de traction
Drag strain

Sforzo di trazione
Esfuerzo de tracción

Effort vertical maxi. (sur crochet de remorquage)
Maximum vertical force (on trailer hook)
Sforzo verticale massimo (sul gancio di traino)
Esfuerzo vertical máximo (sobre gancho de remolque)

10220

daN

1500

daN

Pression des pneumatiques (Bar)
Tyres pressure (Bar)
Pressione dei pneumatici (Bar)
Presión de los neumáticos (Bar)

| Avant Front | Anteriore Adelante | Arrière Rear | Posteriore Trasero |
|----------------|-----------------------|-----------------|-----------------------|
|----------------|-----------------------|-----------------|-----------------------|

4.5 / 3.2

N° d'homologation
Homologation Nr
N° di omologazione
N° de homologación

1979514

N°295449

CAPACITE NOMINALE
RATED CAPACITY
NENNKAPAZITÄT
CAPACIDAD NOMINAL
CAPACITÀ NOMINALE

5000 kg

CAPACITES EFFECTIVES
ACTUAL CAPACITIES
EFFEKTIVE KAPAZITÄT
CAPACIDAD EFECTIVA
CAPACITÀ EFFETTIVA

SUIVANT NORME EN 1726-1 annexe H

1 - Jusqu'à hauteur de levée
Up to height of
Bis zur hubhöhe

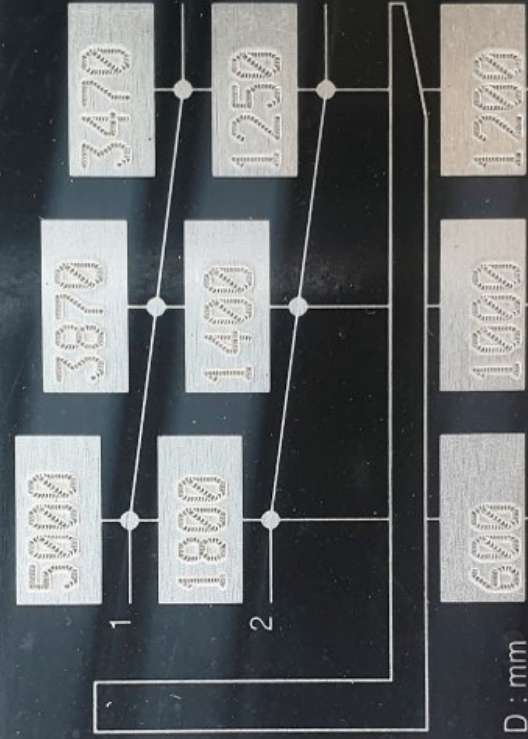
4000 mm

Hasta altura de elevación
Sino ad altezza di sollevamento

2 - Pour hauteur maximale de
For maximum height of
Für maximale Höhe
Para altura máxima de
Per altezza massima di

5500 mm

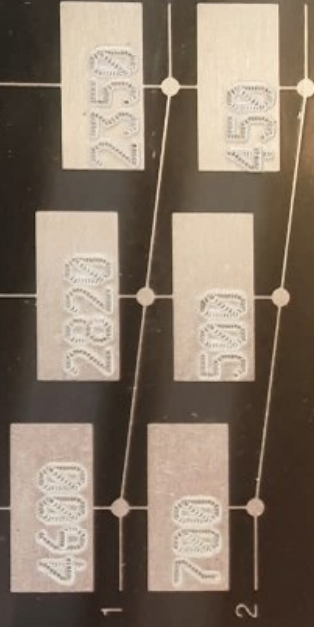
MAT VERTICAL
VERTICAL MAST
VERTIKALER MAST
MASTIL VERTICAL
RAMPA VERTICALE



EQUIPEMENT
ATTACHMENT
ZUBEHÖR
EQUIPO
ATTREZZATURA

THIA 52533949
PNEU. HYDRA. 100% REXSEN
PNEU. HYDRA. 100% REXSEN
PNEU. HYDRA. 100% REXSEN

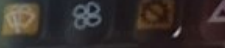
CAPACITES EFFECTIVES
ACTUAL CAPACITIES
EFFEKTIVE KAPAZITÄT
CAPACIDAD EFECTIVA
CAPACITÀ EFFETTIVA



52533949



Kleinmick & Müller GmbH
1163 12 95 66 0
mueller.de





 **domnick + müller** 
Verkauf - Vermietung - Gebrauchstapler - Service - Fuhrparktechnologien
06172 - 95 66 0
www.domnick-mueller.de
Domnick + Müller GmbH + Co. KG - Max-Planck-Straße 11 - 61381 Friedrichsdorf





RPM X 100

6065th

MANITOU

VDO

MANITOU

MANITOU BF
44158 ANCENIS CEDEX
FRANCE



MODEL

TULA 330 1670

Serienummer

167194

Bouwjaar

2017

Eigen gewicht

333

kg

Zwaartepunt / Slede

Leeg / Belast : mm

44

LEEG - BELAST - BELAST-FAKEL

Nominale cap.

4700 kg ± 600 mm

Bedrijfsdruk

250 bar maxi

**WAARSCHUWING : HOUD U AAN
DE CAPACITEIT VAN HET GEHEEL
"HEFTRUCK EN UITRUSTING"**

N° 209936



BEANTO
CE

10

TRUCK CRANE
MANUFACTURED BY

Red sign with logo