



MANITOU

MANITOU

30-4

www.technikergesucht.de

domnick + müller
Verkauf • Montage • Service
06172 - 95 66 0
www.domnick-mueller.de



MANITOU

M30-4

dornick müller
04177 - 95 66 0
www.dornick-mueller.de

www.mobiler-pavillon.de

12000



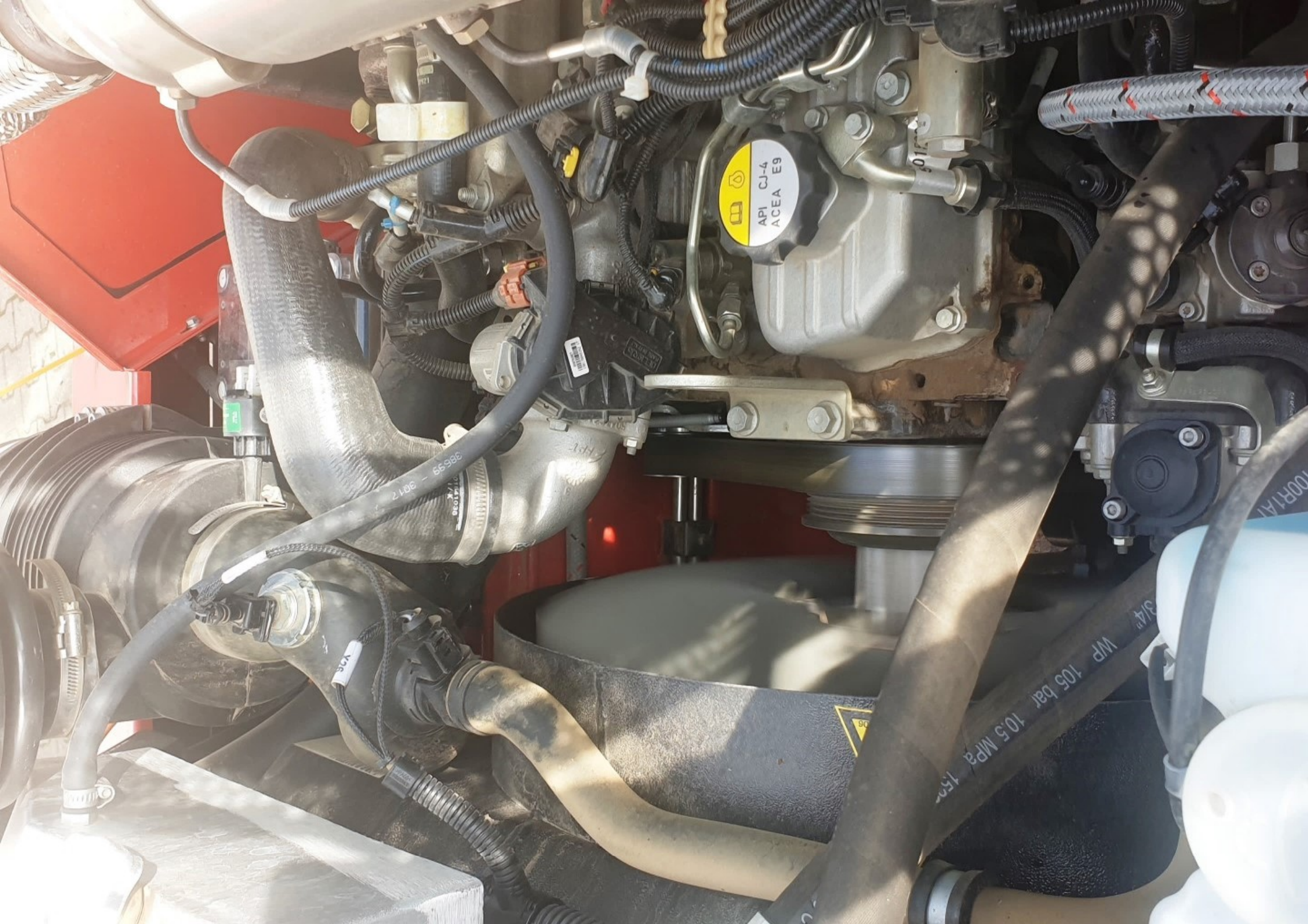




024

API
08
9

1.5 Amp
Green Top



API CJ-4
ACEA E9

3017
65988

WP 105 bar 10.5 MPa

100RTA1

128

90



MANITOU

MANITOU

www.techniker gesucht.de
JETZT ONLINE BEWERBEN

www.techniker gesucht.de





M30-4

domnick & müller
04172-9...

M30-4





domnick + müller dm
Merkel, Vermietung, Gebrauchsgüter, Service, Fuhrparkmanagement
06172 - 95 66 0
www.domnick-mueller.de
Hans Plänk Straße 11 41381 Friesdorf
domnick + müller AG

DPF inside

A cluster of control buttons and a keyring. The buttons include:

- Yellow buttons with warning and book icons.
- Yellow buttons with a gear icon and a triangle icon.
- Red buttons with a hand icon, a hand with a flame icon, and a hand with a gear icon.
- A black button with a bell icon.

A keyring with several keys is attached to the ignition area.

WOTMAN
REINIGUNG
STREIFEN (100)

4x4 Regeln für mehr Sicherheit

Regeln, um 4x4-Maschinen problemlos, sicher und komfortabel zu betreiben

Überprüfen Sie: <ul style="list-style-type: none">1. Bremsen, Lichtsignale, Blinker2. Achsenverstellung3. Lenkung	Wichtig zu wissen: <ul style="list-style-type: none">1. Bei 4x4-Fahrweise immer auf beiden Achsen fahren2. Bei 4x4-Fahrweise immer auf beiden Achsen fahren3. Bei 4x4-Fahrweise immer auf beiden Achsen fahren
--	---

domnick + müller

Technologie von domnick + müller

Transponder Antenne

mobile easykey

www.mobileeasykey.de

Data

WICHTIG: DOMINICK + MÜLLER
REINIGUNGSSYSTEME
STREIFEN (100)

WICHTIG: DOMINICK + MÜLLER
REINIGUNGSSYSTEME
STREIFEN (100)

WICHTIG: DOMINICK + MÜLLER
REINIGUNGSSYSTEME
STREIFEN (100)

CAPACITE NOMINALE
RATED CAPACITY
NENNKAPAZITÄT
CAPACIDAD NOMINAL
CAPACITÀ NOMINALE

3000 kg

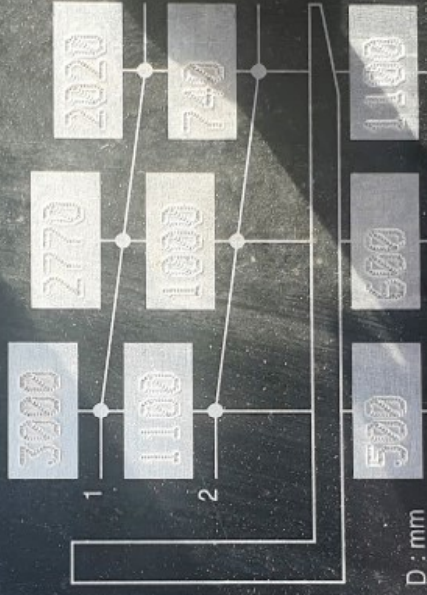
CAPACITES EFFECTIVES
ACTUAL CAPACITIES
EFFEKTIVE KAPAZITÄT
CAPACIDAD EFECTIVA
CAPACITÀ EFFETTIVA

SUIVANT NORME EN 1726-1 ANNEXE H

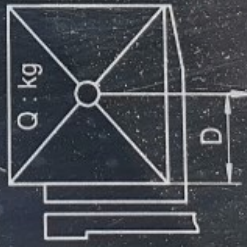
- 1 - Jusqu'à hauteur de levée
Up to height of
Bis zur hubhöhe
Hasta altura de elevación
Sino ad altezza di sollevamento
- 2 - Pour hauteur maximale de
For maximum height of
Für maximale Höhe
Para altura máxima de
Per altezza massima di

4500 mm

5500 mm

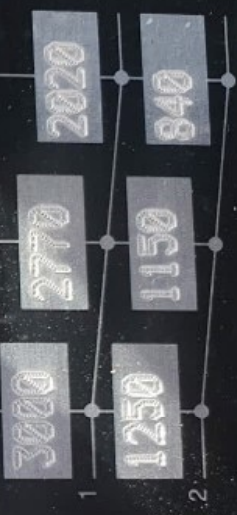


MAT VERTICAL
VERTICAL MAST
VERTIKALER MAST
MASTIL VERTICAL
RAMPA VERTICALE



LOFF-955-2501

EQUIPEMENT
ATTACHMENT
ZUBEHÖR
EQUIPO
ATTREZZATURA



CAPACITES EFFECTIVES
ACTUAL CAPACITIES
EFFEKTIVE KAPAZITÄT
CAPACIDAD EFECTIVA
CAPACITÀ EFFETTIVA

52568360