

Technisches Datenblatt :

# **160 ATJ+**

---

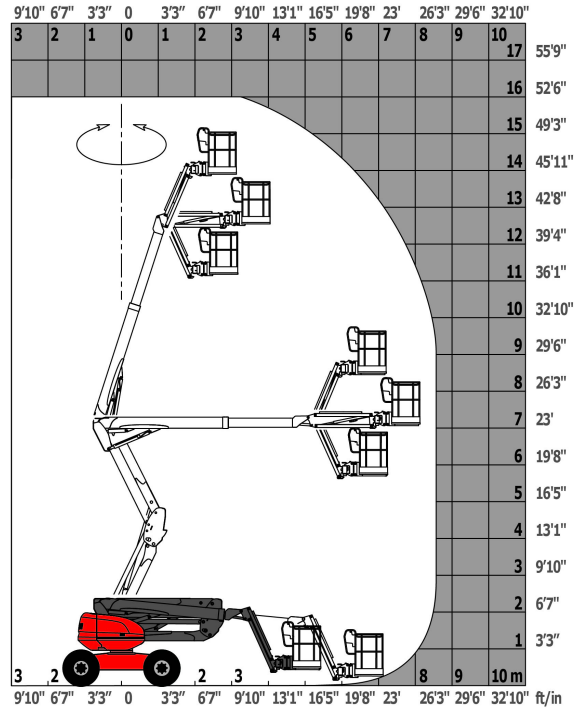


Capacities		Metrisch	US-System
Arbeitshöhe	h21	16.21 m	53 ft 2 in
Plattformhöhe	h7	14.21 m	46 ft 7 in
Maximale seitliche Reichweite	l4	8.52 m	27 ft 11 in
Äoerhang / Knickpunkt Gelenk	l5	7.4 m	24 ft 3 in
Korbarm-Drehwinkel (oben / Boden)		+66.5 ° / -65.8 °	+66.5 ° / -65.8 °
Tragfähigkeit des Arbeitskorbs	Q	408 kg	899 lbs
Drehung des Oberwagens		350 °	350 °
Drehung des Arbeitskorbs (rechts / links)		90 ° / 90 °	90 ° / 90 °
Anzahl Personen (innen / außen)		3 / 3	3 / 3
Weight and dimensions			
Gewicht der Arbeitsbühne*		7500 kg	16535 lbs
Arbeitskorb Abmessungen (Länge x Breite)	lp / ep	2.3 m x 0.9 m	7 ft 7 in x 2 ft 11 in
Gesamtbreite	b1	2.45 m	8 ft
Gesamtlänge	l1	7.09 m	23 ft 3 in
Gesamthöhe	h17	2.47 m	8 ft 1 in
Gesamtlänge eingefahren	l9	4.89 m	16 ft 1 in
Bauhöhe eingefahren	h18	2.94 m	9 ft 8 in
Bodenfreiheit (Zugang)	h20	0.38 m	1 ft 3 in
Gegengewicht Versatz (Oberwagen bei 90°)	a7	0.15 m	6 in
Innerer Wenderadius	b13	1.28 m	4 ft 2 in
äußerer Wenderadius	Wa3	4.09 m	13 ft 5 in
Bodenfreiheit Mitte Radstand	m2	0.4 m	1 ft 4 in
Radstand	y	2.2 m	7 ft 3 in
Performances			
Fahrgeschwindigkeit - Transportmodus		5 km/h	3.1 mph
Fahrgeschwindigkeit - Arbeitsmodus		1 km/h	0.6 mph
Steigfähigkeit		45 %	45 %
Zulässige Neigung im Arbeitsmodus		5 °	5 °
Wheels			
Bereifung		Schaumgefüllt	Schaumgefüllt
Reifengröße, vorn / hinten		908 x 370 mm - 908 x 370 mm	908 x 370 mm - 908 x 370 mm
Antriebsräder (vorne / hinten)		2 / 2	2 / 2
Lenkräder (vorne / hinten)		2 / 2	2 / 2
Gebremste Räder / Räder		0 / 2	0 / 2
Engine/Battery			
Hersteller / Motor Modell		Kubota - D1105-E4B	Kubota - D1105-E4B
Nennleistung Verbrennungsmotor / Leistung (kW)		24.5 Hp / 18.5 kW	24.5 Hp / 18.5 kW
Miscellaneous			
Bodendruck		11.6 daN/cm <sup>2</sup>	11.6 daN/cm <sup>2</sup>
Hydraulikdruck		340 Bar	23 PSI
Fassungsvermögen des Hydrauliktanks		531 l	116.80 gal
Fassungsvermögen des Kraftstofftanks		51 l	11.22 gal
Umgebungsgeräusch (LwA)		105 dB(A)	105 dB(A)
Schwingungsbelastung Hand/Arm		< 0.5 m/s	< 1.64 ft/s
Standards compliance			
Diese Maschine entspricht:		Europäische Richtlinien: 2006/42/EG - Maschinen (Neufassung EN 280:2013) - 2004/108/EG (EMV) - 2006/95/EG (Niederspannung)	Europäische Richtlinien: 2006/42/EG - Maschinen (Neufassung EN 280:2013) - 2004/108/EG (EMV) - 2006/95/EG (Niederspannung)

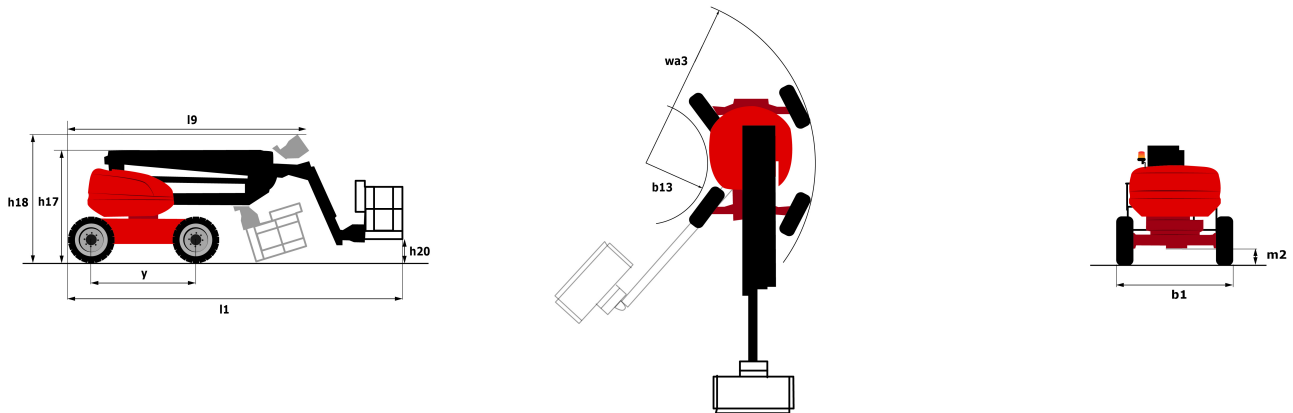
Variert und ist Abhängig von den Länderspezifischen Optionen

# Traglasttabellen

## Lastdiagramm für Hubarbeitsbühne



# Maßzeichnung



# Ausstattung

## Standard

- 230-V-Anschluss
- 4 Allradlenkung mit hundeganglenkung
- 4 gleichzeitige Bewegungen
- Alarmton und Kontrollleuchte (Neigung, Überlast, Gefälle)
- Allradantrieb
- Angeschlossene Maschine
- Betriebsstundenzähler
- CAN-Bus-Technologie
- Differentialsperre an der Hinterachse
- Easy fast slinging system
- Elektrische Notpumpe
- Großen Arbeitskorb mit drei Eingängen
- Kraftstoffanzeige mit Niedrigstand-Warnleuchte
- LED rotating beacon
- Neigungsentriegelung
- Pendelvorderachse
- Signalhorn im Arbeitskorb
- Stop & Go
- Stufenweise Drehzahlregelung
- Totmannpedal
- Unterstützung durch integrierte Fehlerdiagnose
- Vorderachse mit Schlupfbegrenzung
- großes Farbdisplay an der Bodensteuerung

## Optional

- Kühlwasservorwärmer
- Code Wegfahrsperr
- 230-V-Steckdose mit FI
- Abriebfeste Reifen
- Abschließbarer Tankdeckel
- Arbeitsscheinwerfer
- Batteriedecke
- Battery charger automatic start
- Bordeigener Generator (3,5 oder 5 kW)
- Druckluftanschluß im Arbeitskorb

## Optional

Durchgehende Drehung des Oberwagens

Easy Link mit Fernabschaltung

Hydraulikölerhitzer

Large basket 2.30m with lateral door

Leistungsstarke Batterie

Narrow basket 1.80m

Oberwagen-Verriegelung mit Schloss

Panel cradle

Piepton bei Fahrt

Piepton bei allen Bewegungen

Pipe cradle

Protection screen and key lock turret

SPS : Secondary protection system

Safety valve

Sicherheitskit (Helm + Sicherheitsgurt)

Socket 230 V + differential circuit breaker

Sonderlackierung

Spark arresting muffler

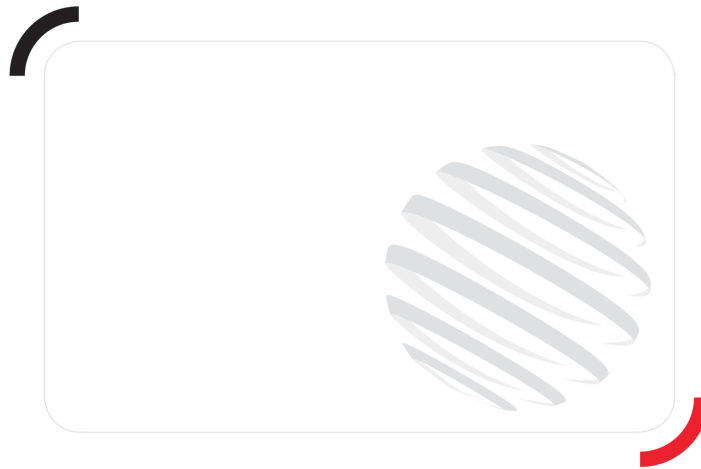
Tastatur-Zugangskontrolle für Easy Link

Verschlusskappe Kraftstofftank

Wasser-Anschluss

biologisch abbaubares Öl

zusätzlicher Werkzeugkasten



Siège Social

430 rue de l'Aubinière - 44150 Ancenis Cedex - France

Tel: +33(0)2 40 09 10 11 - Fax: +33 (0)2 40 09 10 97

[www.manitou.com](http://www.manitou.com)



In vorliegender Broschüre sind die Versionen und Konfigurationsoptionen für Manitou-Produkte beschrieben, die mit unterschiedlicher Ausrüstung ausgestattet werden können. Bei der in der Broschüre beschriebenen Ausrüstung kann es sich um Standard- oder Sonderausrüstung handeln oder um Ausrüstung, die für bestimmte Versionen nicht erhältlich ist. Manitou behält sich das Recht vor, jederzeit unangekündigte Änderungen an den gezeigten und beschriebenen Spezifikationen vorzunehmen. Der Hersteller haftet nicht für die angegebenen Spezifikationen. Für weitere Informationen wenden Sie sich bitte an Ihren Manitou-Händler. Dokument ohne Gewähr. Die Produktbeschreibungen können vom eigentlichen Produkt abweichen. Die Auflistung der Spezifikationen erhebt keinen Anspruch auf Vollständigkeit. Logos und Corporate Identity des Unternehmens sind Eigentum von Manitou und dürfen nicht ohne Genehmigung verwendet werden. Alle Rechte vorbehalten. Die in dieser Broschüre enthaltenen Fotos und Abbildungen dienen lediglich Informationszwecken.

Manitou BF SA - Société anonyme à conseil d'administration - Unternehmenskapital: 39.668.399 Euro - Eingetragen im Handelsregister von Nantes unter der Nummer 857 802 508

