

Technisches Datenblatt :

MLT 625 75 H



Kapazität		Metrisch	US-System
Max. Tragkraft	Q	2500 kg	5512 lbs
Max. Hubhöhe	h3	5.9 m	19 ft 4 in
Max. Reichweite	l4	3.3 m	10 ft 10 in
Reichweite bei max. Hubhöhe		0.5 m	1 ft 8 in
Ausbrechkraft mit Schaufel		4205 daN	4205 daN
Gewicht und Reifengröße			
Eigengewicht (mit Gabel)		4922 kg	10851 lbs
Bodenfreiheit Maschine	m4	0.38 m	1 ft 3 in
Radstand	y	2.3 m	7 ft 7 in
Gesamtlänge bis Gabelträger (mit Anhängerkupplung)	l11	3.9 m	12 ft 10 in
Überhang vorne		0.99 mm	0.039 in
Gesamtbreite	b1	1.81 m	5 ft 11 in
Gesamtbreite der Kabine	b4	0.8 m	2 ft 7 in
Gesamthöhe	h17	2 m	6 ft 7 in
Schüttwinkel	a5	117 °	117 °
Kippwinkel	a4	12 °	12 °
Wenderadius (über Räder)	Wa1	3.31 m	10 ft 10 in
Reifenmodelle		Alliance - A580 - 300/75 R18	Alliance - A580 - 300/75 R18
Antriebsräder (vorne / hinten)		2 / 2	2 / 2
Lenkräder (vorne / hinten)		2 / 2	2 / 2
Leistung			
Heben		7.3 s	7.3 s
Senken		4.95 s	4.95 s
Teleskop ausfahren		5.2 s	5.2 s
Teleskop Einfahren		3.7 s	3.7 s
Ankippen		3.2 s	3.2 s
Auskippen		3.2 s	3.2 s
Motor			
Hersteller		Kubota	Kubota
Motornorm		Stage V	Stage V
Motor Modell		V3307-CR-T-ESB	V3307-CR-T-ESB
Anzahl der Zylinder - Tragfähigkeit der Zylinder		4 - 3331 cm ³	4 - 203.27 in ³
Nennleistung Verbrennungsmotor / Leistung (kW)		75 Hp / 55.4 kW	75 Hp / 55.4 kW
Max. Drehmoment / Motordrehzahl		265 Nm @1400 tr/min	265 Nm @1400 tr/min
Zugkraft		3240 daN	3240 daN
Wendelüfter		Standard	Standard
Kühlsystem des Motors		2 Kühler Wasser Hydrauliköl)	2 Kühler Wasser Hydrauliköl)
Getriebe			
Getriebetyp		Hydrostatisch	Hydrostatisch
Anzahl der Gänge (vorwärts / rückwärts)		2 / 2	2 / 2
Max. Fahrgeschwindigkeit (kann je nach Vorschriften variieren)		24.9 km/h	15.5 mph
Differenzialsperre		Limited slip differential on front axle	Limited slip differential on front axle
Parkbremse		Automatische negative Parkbremse	Automatische negative Parkbremse
Feststellbremse		Ölbad Lamellenbremsen an den Vorderachsen	Ölbad Lamellenbremsen an den Vorderachsen
hydraulisch			
Pumpenart		Zahnradpumpe	Zahnradpumpe
Hydraulikfördermenge - Hydraulikdruck		86 l/min - 235 Bar	86 l/min - 16 PSI
Tankkapazität			
Hydrauliköl		115 l	25.3 gal
Fassungsvermögen des Kraftstofftanks		63 l	13.86 gal
Lärm und Vibrationen			
Innenschallpegel (LpA) gemäß Norm NF EN 12053 geprüft		76 dB(A)	76 dB(A)
Außenschallpegel (LwA)		104 dB(A)	104 dB(A)
Vibrationswert an Händen/Armen		< 2.50 m/s ²	< 2.50 m/s ²
Diverse			
Sicherheit Zulassung des Traktors / der Kabine		Cab ROPS - FOPS Level 1	Cab ROPS - FOPS Level 1
Steuerungen		JSM	JSM

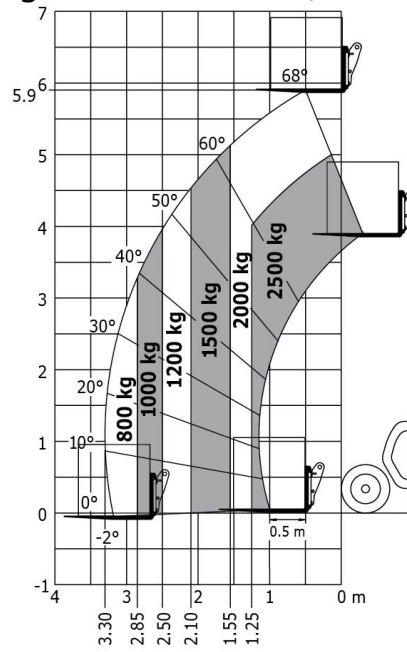
Optionen / Oberflächen

S : Standard / O : Option / - : Nicht verfügbar

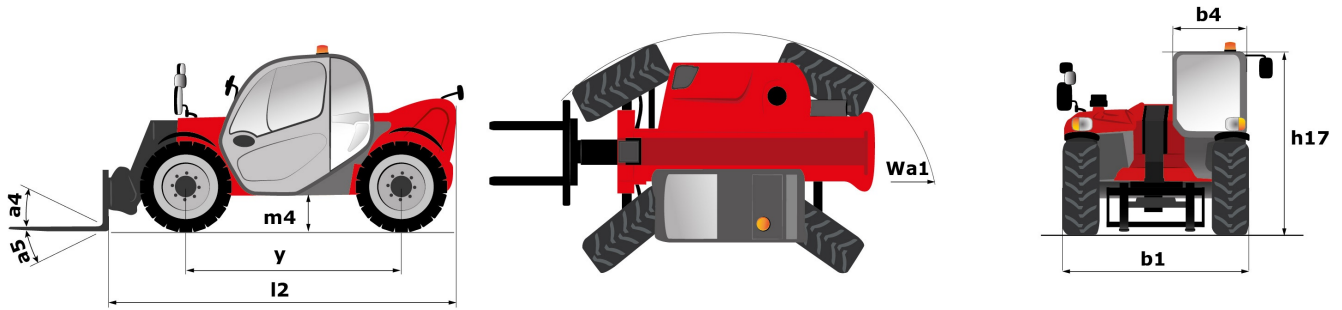
	Classic	Premium	Elite
Allgemeines			
Schwingungsdämpfung „Active CRC“	O	O	S
drehbare, manuelle Anhängervorrichtung am Kontergewicht	O	O	O
Durchflussverteilung für simultane Bewegungen	O	O	O
Komfort			
Stoffsitz (grammer)	S	-	-
Luftgefederter Fahrersitz (grammer)	O	S	S
Tuner-Radio (50 W)	S	-	-
Bluetooth-radio mit integriertem mikrofon (100 w)	O	S	-
Bluetooth-radio mit zusatz-mikrofon (100 w)	O	O	S
Manuelle Klimaanlage	O	S	S
Heckscheibenheizung	O	O	O
Schwingungsdämpfung „CRC“	-	O	S
Luftfederung mit Stoff bezogener Sitz	-	S	S
Hydraulik			
Hydraulische Anbaugeräteverriegelung	O	O	O
Anbaugeräte Steuerung des Hydraulikflusses	O	O	S
Strom / Sicherheit			
Akustische warnung bei rückwärtsfahrt	S	S	S
Arbeitsscheinwerfer vorn und hinten (x4: 2 vorne und 2 hinten)	S	-	-
Led-arbeitsscheinwerfer vorn und hinten (x4: 2 vorne und 2 hinten)	O	S	S
Spezialscheinwerfer für Geflügelzucht	O	O	O
Arbeitsscheinwerfer am festen Ausleger	O	O	-
Akustische Warnung bei Rückwärtsfahrt	S	S	S
Kabinenoptionen			
Manuelle Klimaanlage	O	S	S
Handgas	O	O	S
Scheinwerferoptionen			
Flache LED-Rundumleuchte (-71 mm)	O	O	O
Arbeitsscheinwerfer am Auslegerkopf	-	-	O
Auslegeroptionen			
Easy Connect System (E.C.S.)	S	S	S
Dauerstrom-Hydraulik	O	O	S
Rücklaufleitung zum Hydrauliköltank	O	O	O
Elektroventil für zwei Hydraulikfunktionen am Auslegerkopf	O	O	O
Motorfilter			
Umkehrlüfter	S	S	S
Automatischer Wendelüfter	S	S	S
Schnellablass-Fitting	S	S	S
Drehzahlbegrenzer	O	O	S

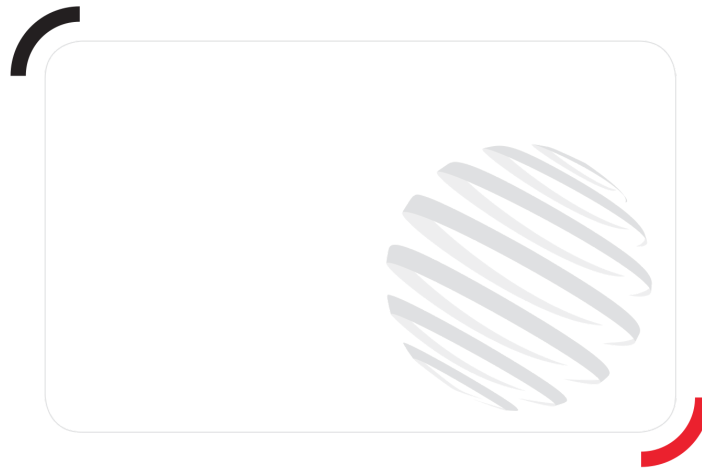
Traglasttabellen

Lastdiagramm „Gelände“ (EN 1459 B)



Maßzeichnung





Siège Social

430 rue de l'Aubinière - 44150 Ancenis Cedex - France

Tel: +33(0)2 40 09 10 11 - Fax: +33 (0)2 40 09 10 97

www.manitou.com



In vorliegender Broschüre sind die Versionen und Konfigurationsoptionen für Manitou-Produkte beschrieben, die mit unterschiedlicher Ausrüstung ausgestattet werden können. Bei der in der Broschüre beschriebenen Ausrüstung kann es sich um Standard- oder Sonderausrüstung handeln oder um Ausrüstung, die für bestimmte Versionen nicht erhältlich ist. Manitou behält sich das Recht vor, jederzeit unangekündigte Änderungen an den gezeigten und beschriebenen Spezifikationen vorzunehmen. Der Hersteller haftet nicht für die angegebenen Spezifikationen. Für weitere Informationen wenden Sie sich bitte an Ihren Manitou-Händler. Dokument ohne Gewähr. Die Produktbeschreibungen können vom eigentlichen Produkt abweichen. Die Auflistung der Spezifikationen erhebt keinen Anspruch auf Vollständigkeit. Logos und Corporate Identity des Unternehmens sind Eigentum von Manitou und dürfen nicht ohne Genehmigung verwendet werden. Alle Rechte vorbehalten. Die in dieser Broschüre enthaltenen Fotos und Abbildungen dienen lediglich Informationszwecken.

Manitou BF SA - Société anonyme à conseil d'administration - Unternehmenskapital: 39.668.399 Euro -
Eingetragen im Handelsregister von Nantes unter der Nummer 857 802 508