



COMBi-CBE

COMBiLiFT

COMBiLiFT





⚠️ WARNUNG

Bei nach dem Bearbeiten des Ladegeräts die Batterie mit geöffnetem Wasser befüllen.

⚠️ WARNUNG

VOR DEM HERAUSCHIEBEN DES BATTERIEBEHÄLTERS DIE BATTERIEN VOM BATTERIEVERBINDUNGSKABEL TRENNEN

Empfohlen
Neu
Hydraulikflüssigkeit

⚠️ ACHTUNG

Bitte Hochdruckverbindung in der Nähe von überdruckten Teilen

⚠️ WARNUNG
Vor nach dem Bearbeiten des Ladegeräts die Batterie mit geöffnetem Wasser befüllen.





COMBi-CBE

COMBiLIFT

COMBiLIFT

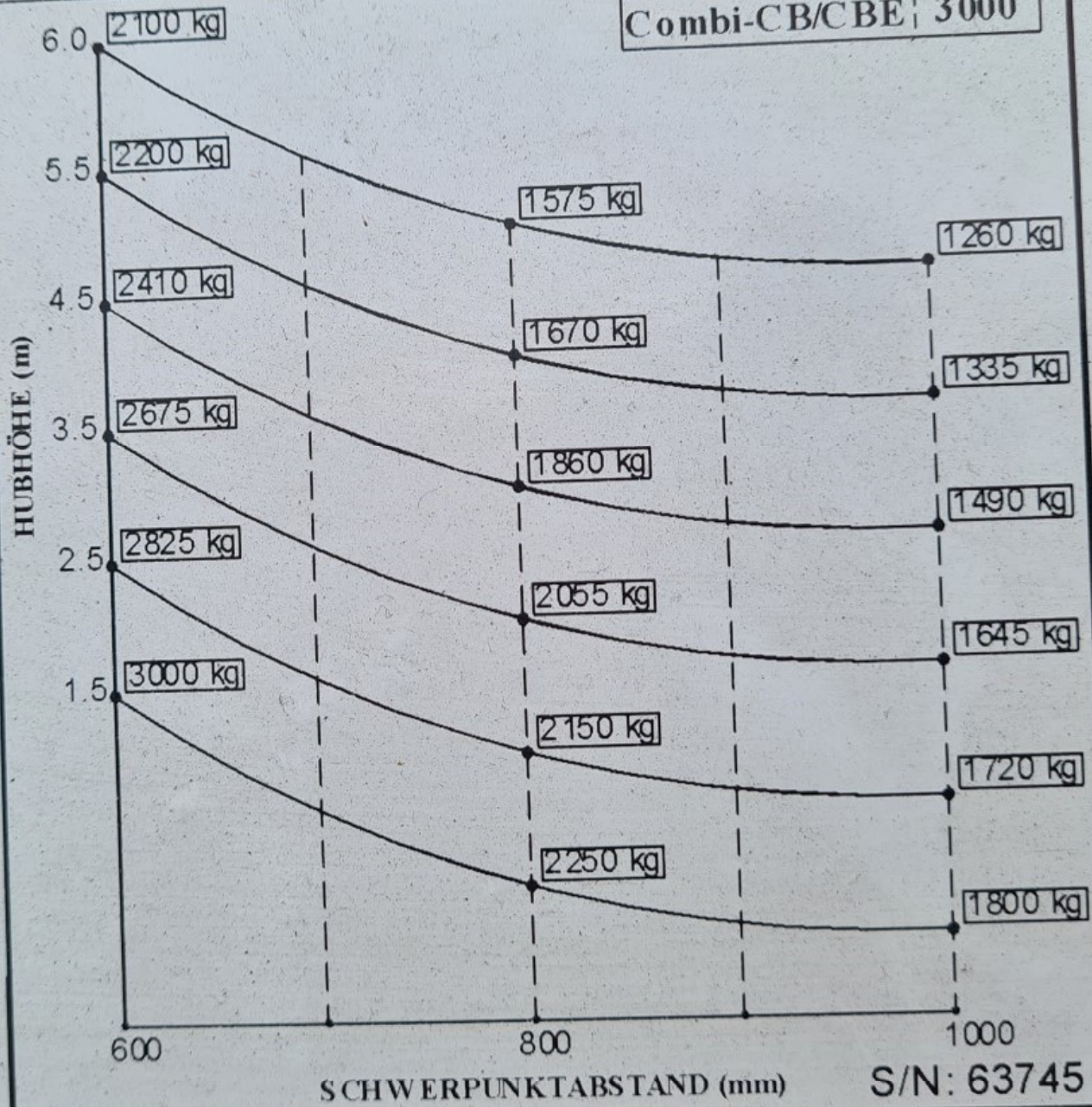
COMBiLiFT





STAPELNDE KAPAZITÄT DES MAXIMUMS AUF EINER FESTEN
WAAGERECHT OBERFLÄCHE EINWILLIGEN MIT EN 22915

Combi-CB/CBE¹ 3000





COMBILIFT

COMBILIFT

MANITOU

3 J



STIMAM
W PAUOY BИЛГДИАH

glidom
eszyke®

COMBILIFT

FB







COMBILIFT

JV 48