

# M 26/30

- Standard Hubhöhe : 3,70 m
- Dieselmotor : 85 PS
- Tragkraft : 2600/3000 kg
- Wandlergetriebe

2 ODER 4 ALLRADANTRIEB

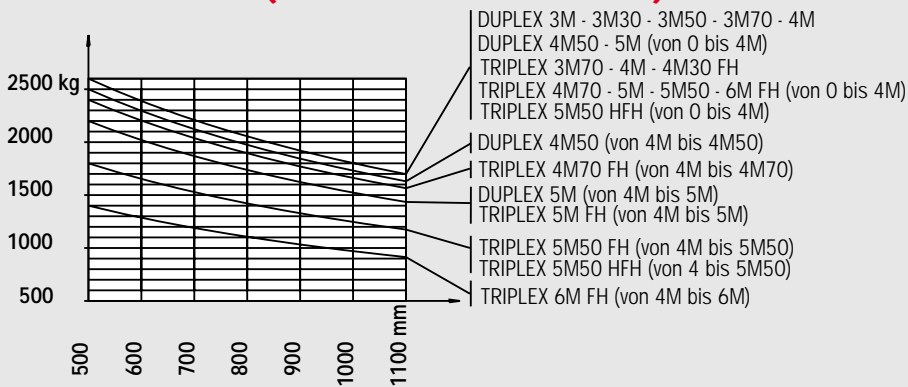


FRONTSTAPLER

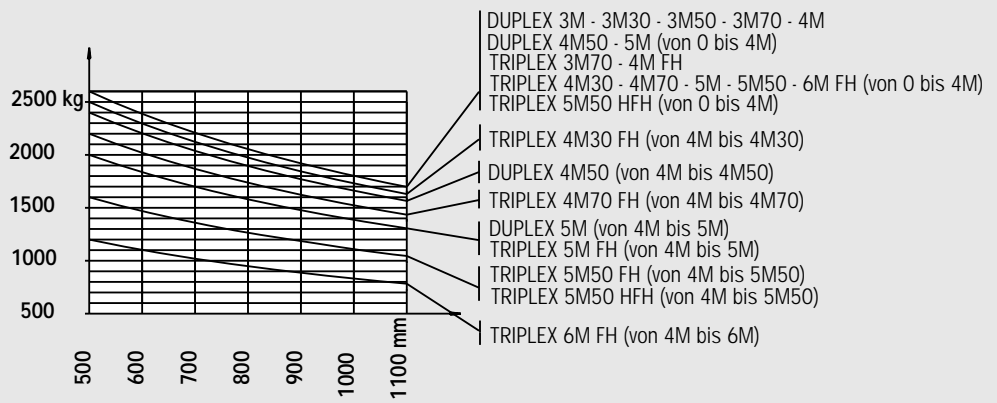


# Tragfähigkeiten Rollenmasten M26/M30

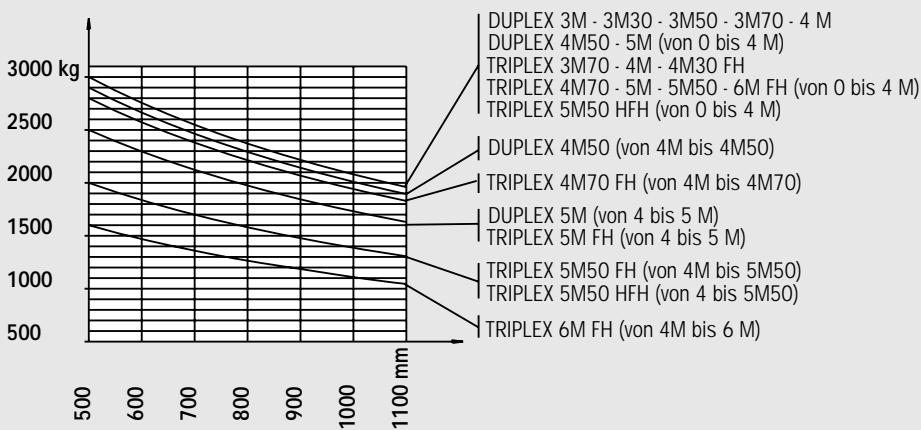
## M26 2/4 (Ohne Seitenschieber)



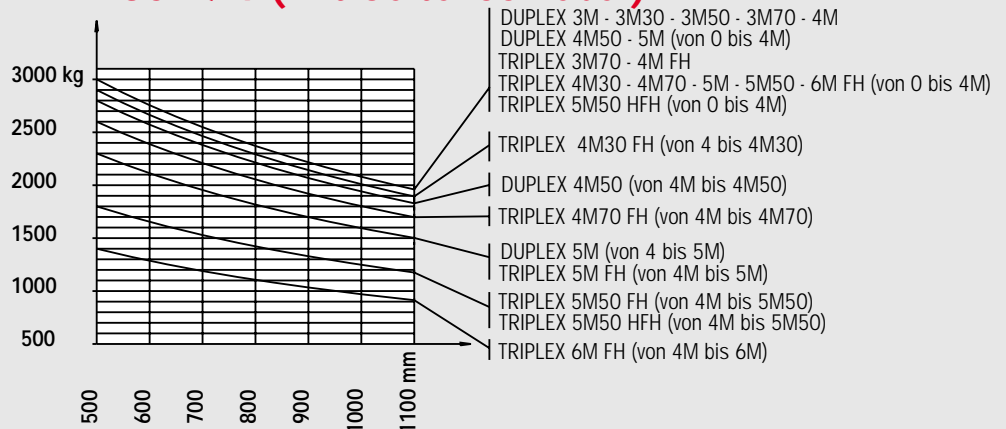
## M26 2/4 (Mit Seitenschieber)



## M30 2/4 (Ohne Seitenschieber)

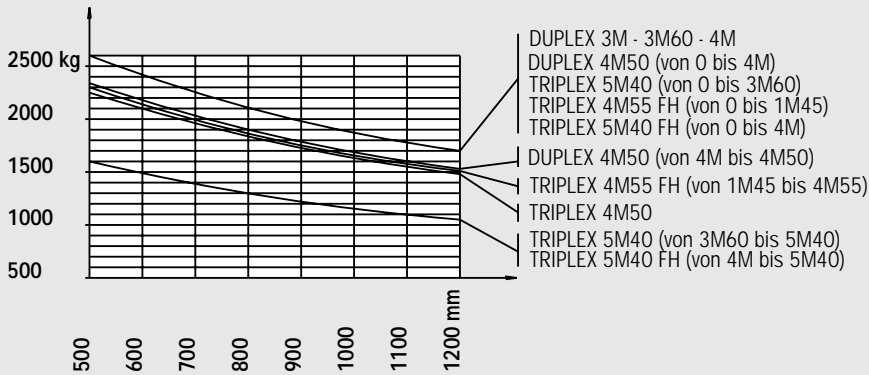


## M30 2/4 (Mit Seitenschieber)

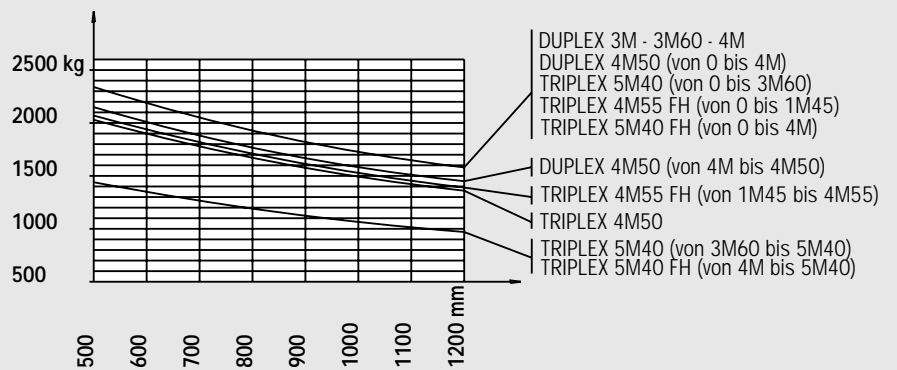


# Tragfähigkeiten M26/M30

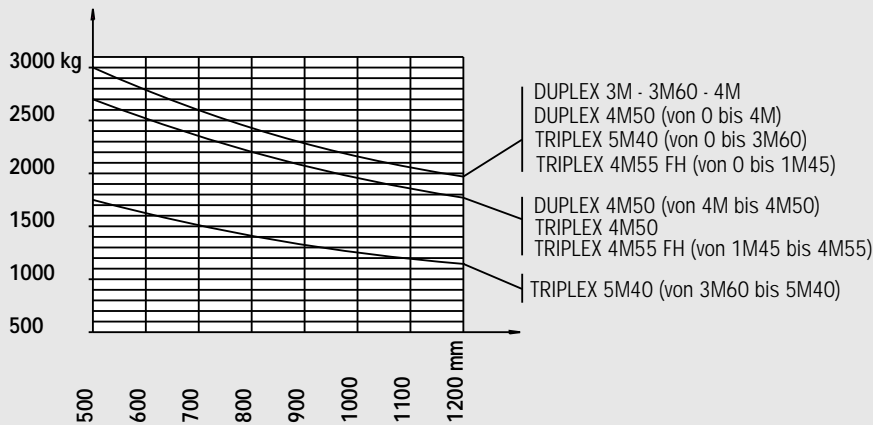
## M26 2/4 (Ohne Seitenschieber)



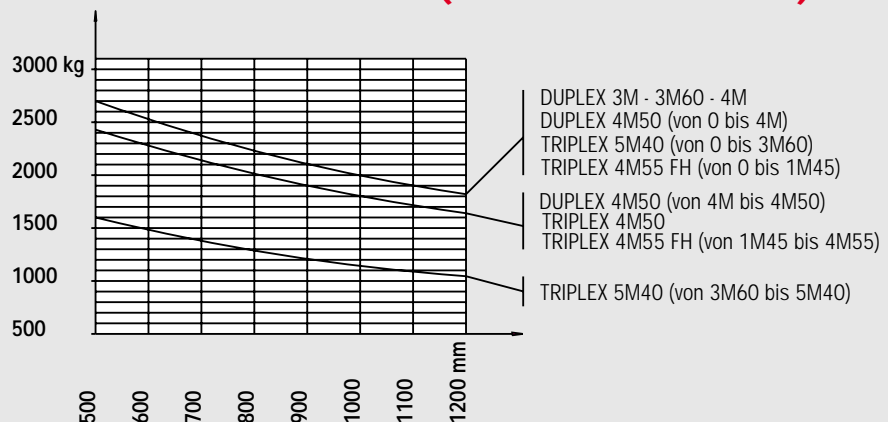
## M26 2/4 (Mit Seitenschieber)



## M30 2/4 (Ohne Seitenschieber)



## M30 2/4 (Mit Seitenschieber)











## Rollenmasten M26/M30

HUBGERÜST			GESAMTHUB (mm)	HÖHE HUBGERÜST EINGEFAH. (mm)	FREIHUB (mm)	HÖHE HUBGERÜST AUSGEFAH. (mm)	HUBHÖHE BEI MAX. TRAGFÄHIGKEIT (mm)		TRAGFÄHIGKEIT BEI MAX.HUBHÖHE (kg)		NEIGUNG DES HUBGERÜSTES Vorne/Hinten
							Mit Seitenschieber	Ohne Seitenschieber	Mit Seitenschieber	Ohne Seitenschieber	
FREISICHT	3.00 m	M26.2/M26.4 M30.2/M30.4	3040 3040	2375	130	4125	3000 3000	3000 3000	2600 3000	2600 3000	6°/12°
	3.30 m	M26.2/M26.4 M30.2/M30.4	3340 3340	2525	130	4425	3300 3300	3300 3300	2600 3000	2600 3000	6°/12°
	3.70 m	M26.2/M26.4 M30.2/M30.4	3740 3740	2785	130	4825	3700 3700	3700 3700	2600 3000	2600 3000	6°/12°
	4.00 m	M26.2/M26.4 M30.2/M30.4	4040 4040	2975	130	5125	4000 4000	4000 4000	2600 3000	2600 3000	6°/12°
	4.50 m	M26.2/M26.4 M30.2/M30.4	4540 4540	3225	130	5625	4000 4000	4000 4000	2400 2800	2500 2900	6°/12°
	5.00 m	M26.2/M26.4 M30.2/M30.4	5040 5040	3475	130	6125	4000 4000	4000 4000	2000 2300	2200 2500	6°/12°
FREIHUB	3.00 m	M26.2/M26.4 M30.2/M30.4	3040 3040	2375	1395 1395	4020	3000 3000	3000 3000	2600 3000	2600 3000	6°/12°
	3.30 m	M26.2/M26.4 M30.2/M30.4	3340 3340	2525	1545 1545	4320	3300 3300	3300 3300	2600 3000	2600 3000	6°/12°
	3.50 m	M26.2/M26.4 M30.2/M30.4	3540 3540	2625	1645 1645	4520	3500 3500	3500 3500	2600 3000	2600 3000	6°/12°
	3.70 m	M26.2/M26.4 M30.2/M30.4	3740 3740	2785	1805 1805	4720	3700 3700	3700 3700	2600 3000	2600 3000	6°/12°
	4.00 m	M26.2/M26.4 M30.2/M30.4	4040 4040	2975	1995 1995	5020	4000 4000	4000 4000	2600 3000	2600 3000	6°/12°
TRIPLEX FREISICHT	5.50 m	M26.2/M26.4 M30.2/M30.4	5545 5545	3055	-	6725	4000 4000	4000 4000	1600 1800	1800 2000	6°/12°
FREIHUB	4.30 m	M26.2/M26.4 M30.2/M30.4	4340 4340	2525	1545	5320	4000 4000	4300 4300	2500 2900	2600 3000	6°/12°
	4.70 m	M26.2/M26.4 M30.2/M30.4	4740 4740	2625	1645	5720	4000 4000	4000 4000	2200 2600	2400 2800	6°/12°
	5.00 m	M26.2/M26.4 M30.2/M30.4	5040 5040	2785	1805	6020	4000 4000	4000 4000	2000 2300	2200 2500	6°/12°
	5.50 m	M26.2/M26.4 M30.2/M30.4	5540 5540	2975	1995	6520	4000 4000	4000 4000	1600 1800	1800 2000	6°/12°
	6.00 m	M26.2/M26.4 M30.2/M30.4	6040 6040	3225	2245	7020	4000 4000	4000 4000	1200 1400	1400 1700	6°/12°

## Gleitmasten M26/M30

HUBGERÜST			GESAMTHUB (mm)	HÖHE HUBGERÜST EINGEFAH. (mm)	FREIHUB (mm)	HÖHE HUBGERÜST AUSGEFAH. (mm)	HUBHÖHE BEI MAX. TRAGFÄHIGKEIT (mm)		TRAGFÄHIGKEIT BEI MAX.HUBHÖHE (kg)		NEIGUNG DES HUBGERÜSTES Vorne/Hinten
							Mit Seitenschieber	Ohne Seitenschieber	Mit Seitenschieber	Ohne Seitenschieber	
FREISICHT	3.00 m	M26.2/M26.4 M30.2/M30.4	3040 3045	2625	-	4125	3600 3600	3600 3600	2350 2700	2600 3000	6°/12°
	4.00 m	M26.2/M26.4 M30.2/M30.4	4040 4045	3125	-	5125	4000 4000	4000 4000	2350 2700	2600 3000	6°/12°
	4.50 m	M26.2/M26.4 M30.2/M30.4	4540 4545	3475	-	5725	4000 4000	4500 4500	2150 2450	2350 2700	6°/12°
FREISICHT	4.50 m	M26.2/M26.4 M30.2/M30.4	4540 4545	2540	-	5540	4500 4500	3600 3600	2050 2450	2250 2700	6°/12°
	5.40 m	M26.2/M26.4 M30.2/M30.4	5440 5445	2930	-	6530	3600 3600	3600 3600	1450 1600	1600 1750	6°/12°
FREIHUB	4.55 m	M26.2/M26.4 M30.2/M30.4	4590 4595	2390	1450	5490	1450 1450	1450 1450	2050 2420	2300 2700	6°/12°

## Bereifung M26/30.2 & M26/30.4

	Version		Bereifung	Reifenbreite (mm)	Gesamtbreite (mm)	
<b>Standard</b> M26.2/26.4 M30.2/30.4	Geländereifen	Vorne	16./85-24 SGI 8 PR	455	2105	
<b>Standard</b> M26.2	Standard	Hinten	9.00 - 16 EM5 10PR	275	1795	
<b>Standard</b> M30.2	Industriereifen	Hinten	10.5-18 MPT Titan tube Type 10Pr	260	1780	
<b>Standard</b> M26/30.4	Geländereifen	Hinten	10.5-18 MPT AS Farmer 8PR 122 G	275	2030	
<b>Option</b> M26.2/30.2	Mischbereifung	Vorne	13.00 R 24 XGLA 2 Tubeless TG	335	2070	
<b>Option</b> M26.2	Industriereifen	Hinten	10.5-18 MPT Titan tube 126 G	260	1780	
<b>Option</b> M26.2/30.2 M26.4/30.4	Geländereifen	Hinten	10.5-18 MPT AS Farmer 10 PR 126 G	295	1815 (2RM) 2055 (4RM)	
<b>Option</b> M26.2/30.2	Sandböden	Hinten	13.0/65-18 IMP E7 Grip Tubeless 120 Pr	340	1910	

**M 26.2/M 30.2 : 2 Allradantrieb**  
**M 26.4/M 30.4 : 4 Allradantrieb**



**Tragkraft**

M 26.2/M 26.4 .....2600 kg  
 M 30.2/M 30.4 .....3000 kg  
 bei 500 mm LSPa



**Standard Hubhöhe** .....3,70 m

Geschwindigkeit mit/ohne Hublast (m/s)  
 Heben M 26.2/M 26.4 .....0,60/0,57  
       M 30.2/M 30.4 .....0,60/0,57  
 Senken M 26.2/M 26.4 .....0,48/0,50  
       M 30.2/M 30.4 .....0,48/0,50



**Bereifung**

Vorne .....16,5/85-24 SGI 8 PR  
 Hinten  
**M 26.2** .....9.00-16 EMS 10 PR  
**M 30.2** .....10.5-18 MPT 10 PR 126 G  
**M 26.4** .....10.5-18 MPT TG32 10 PR  
**M 30.4** .....10.5-18 MPT TG32 10 PR



**Gabelzinken (mm)**

Länge .....1200  
 Breite x Dicke .....125x40



**Hydraulisch unterstützte Scheibenbremse im Ölbad**



**Motor PERKINS**

Typ .....1004. 42  
 Zylinder - Hubraum .....4 Zyl. - 4233 cm<sup>3</sup>  
 Nenn Drehzahl .....2300 U/mn  
 Leistung (ISO/TR 14396) .....63 Kw (85 PS)  
 Max Drehmoment .....300 Nm bei 1400 U/mn  
 Direkte Einspritzung  
 Wassergekühlt



**Wandlergetriebe**

Elektro-hydraulischer Fahrtrichtungsschalter  
 4 Vorwärts- und Rückwärtsgänge  
 Fahrgeschwindigkeit max. ....25 km/h  
 Mechanische Differentialsperre M 26.2/M 30.2  
 Elektro-hydraulische Allrad-Zuschaltung M 26.4/M 30.4



**Hydraulik**

Zahnradpumpe  
 Heben/Neigen  
 M 26.2/M 26.4 .....185 bar/92,5 l./mn  
 M 30.2/M 30.4 .....185 bar/92,5 l./mn  
 Lenkung : Lastabhängiger Ölmengenteiler für Fahren  
 Heben/Neigen .....145 bar/92,5 l./mn



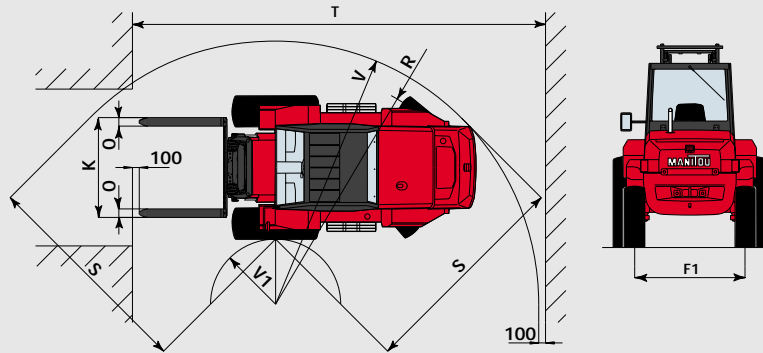
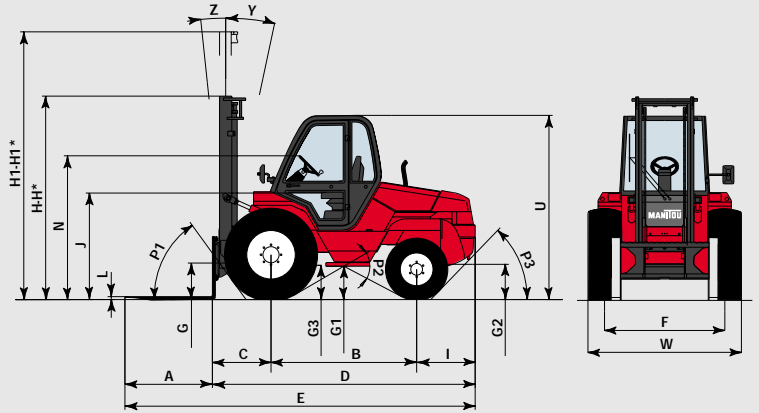
**Behälter/Inhalt**

Kühlsystem .....19 l  
 Motoröl .....10,5 l  
 Hydrauliköl .....64 l  
 Getriebeöl .....15,5 l  
 Kraftstoff .....85 l



**Eigengewicht (mit Gabeln)**

M 26.2 .....5340 kg  
 M 30.2 .....5640 kg  
 M 26.4 .....5420 kg  
 M 30.4 .....5720 kg



	Rollenmasten		Gleitmasten			
	M 26.2 M 30.2	M 26.4 M 30.4	M 26.2	M 30.2	M26.4	M30.4
A	1200	1200	1200	1200	1200	1200
B	2000	2080	2000	2000	2080	2080
C	810	810	825	830	825	830
D	3635	3635	3650	3655	3650	3655
E	4835	4835	4850	4855	4850	4855
F	1650	1650	1650	1650	1650	1650
F1	1520	1760	1520	1520	1760	1760
G	495	495	455	455	455	455
G1	465	395	465	465	395	395
G2	420	290	420	420	290	290
G3	480	480	480	480	480	480
H	2785	2785	2925	2925	2925	2925
H*	2275	2275	3125	3125	3125	3125
H1	4815	4815	4725	4725	4725	4725
H1*	4732	4732	5125	5125	5125	5125
I	825	745	745	745	745	745
J	1480	1480	1480	1480	1480	1480
K	1470	1470	1320	1320	1320	1320
L	40	40	40	45	40	45
N	1960	1960	1960	1960	1960	1960
O	125	125	125	125	125	125
P1	54°	54°	54°	54°	54°	54°
P2	58°	57,5°	58°	58°	57,5°	57,5°
P3	46°	56,5°	46°	46°	56,5°	56,5°
R	3730	3975	3730	3730	3975	3975
S	3215	3115	3215	3215	3115	3115
T	6140	6305	6320	6325	6320	6325
U	2540	2540	2540	2540	2540	2540
V	3930	4095	3930	3930	4095	4095
V1	1015	1390	1015	1015	1390	1390
W	2105	2105	2105	2105	2105	2105
Y	12°	12°	12°	12°	12°	12°
Z	6°	6°	6°	6°	6°	6°

H - H = Standard  
 H\* - H1\* = Option

mm

Änderungen im Sinne des technischen Fortschritts vorbehalten.  
 Die in der vorliegenden Broschüre vorgestellten MANITOU - Maschinen können mit Zusatzgeräten ausgestattet sein.



Deutschland und Österreich :  
**MANITOU DEUTSCHLAND GmbH**  
 61239 OBER-MÖRLEN ☎ 06002 - 9199 - 0

Andere Länder :  
**MANITOU BF S.A.**

44158 ANCENIS cedex - FRANKREICH ☎ 33 2 40 09 10 11  
 www.manitou.fr