



STILL  
P 70-35

HYBRID

dornick + müller  
Vertrieb, Service, Ersatzteile  
06172 - 95 66 0  
www.dornick-mueller.de

MANIACCESS  
1100 ATJ

MANITOU

MANISCOPE

MANISCOPE

MANITOU

MANITOU

MANITOU

MANITOU



STILL  
P 70-35

HYBRID

dornick  
mueller  
Landtechnik Service  
Gebühlerstraße 10  
06172-95 66 0  
www.dornick-mueller.de

UNIFLUX 500 100  
06172-95 66 0  
www.dornick-mueller.de

MANITOU

STILL



STILL

26



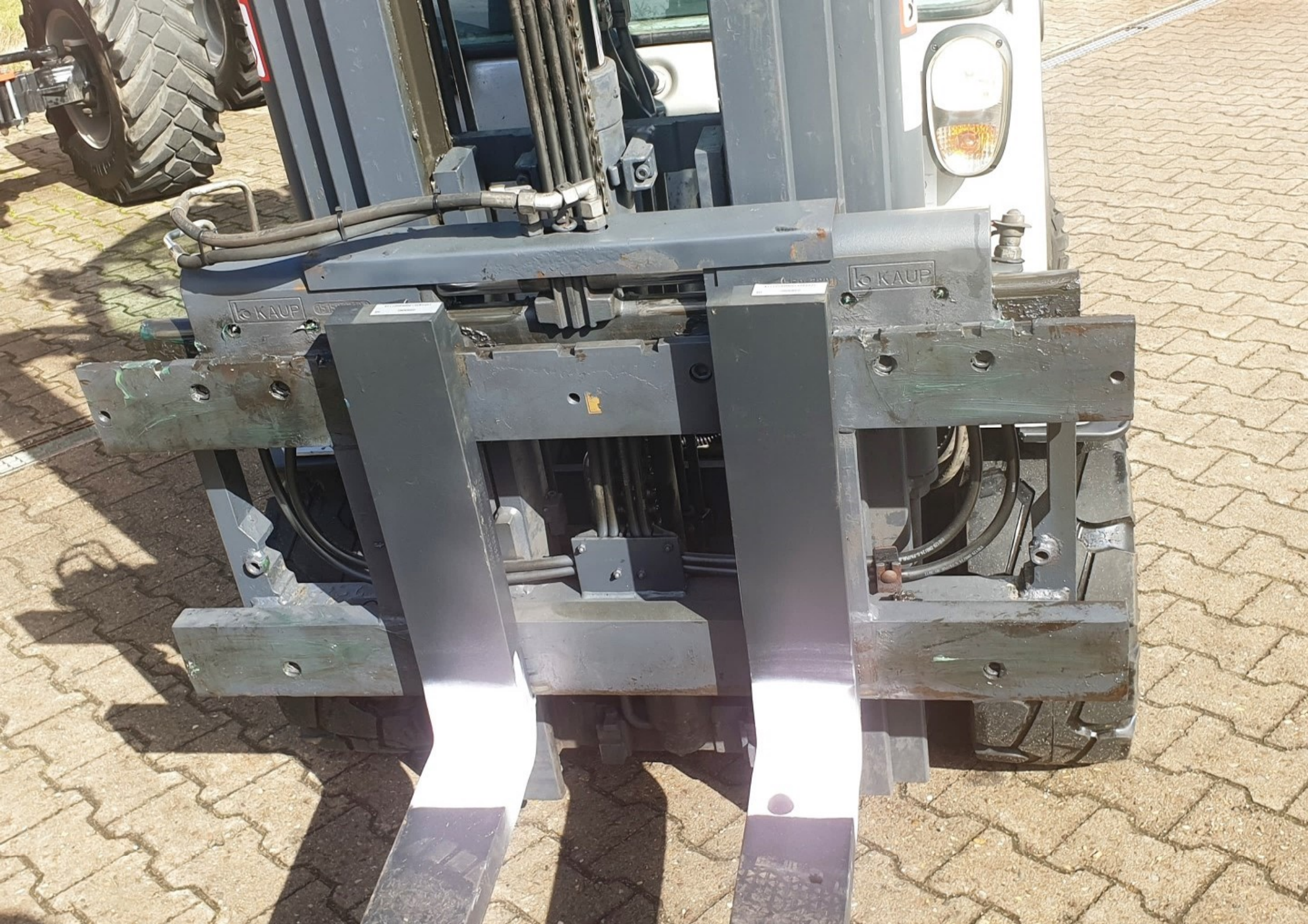
STILL  
P 70-35

HYBRID

Ecohybrid  
Ecohybrid  
06172-956600  
www.still.com

MANISCOPE

MANITOU





1806508 HK1700X600  
HK2060X500

55916  
00910

HK1700X600  
HK2060X500

442892/00

1806508 HK1700X600

1806508 HK1700X600

**STILL**  
RX70-35

domnick  
+ müller  
Verkauf - Vermietung - Service  
Gebrauchtmotoren  
06172 - 95 66 0  
www.domnick-mueller.de





MANITOU 180 ATJ

STILL  
E20-50

MANITOU



**STILL**  
RX70-35

HYBRID

 domnick+müller  
SIE WERDEN UNS GUT FINDEN

Verkauf · Vermietung · Service  
Gebrauchstapler  
 06172 - 95 66 0  
www.domnick-mueller.de





MANIACCESS

MANITOU

MANITOU

2000 ATJ



MANITOU

MANITOU

STILL

F 70-30

HYBRID

30172 93 AK 0



STILL

Control panel with various buttons and indicators, including a small display screen.

01/19  
0202/19  
745810  
04/19 6653,0

EXACT GROUP  
STILL  
200  
180  
04/19 6653,0

Operator's control panel featuring a central digital display and several function buttons. The display shows the following information:

- 5
- 5660
- 14:28

Buttons include a red triangle warning symbol, a blue circular symbol, and various icons for machine functions.

Letzte Inspektion  
 6659,0  
 01/2019  
 Nächste Inspektion  
 X  
 7159,0  
 01/2020  
 domnick  
 müller

Anbaugerät  
 0514087

06172-95 66 33  
 www.domnick-mueller.de

0(kg)	1(km)	2(km)	3(km)	4(km)	5(km)
1000	1500	2000	2500	3000	3500
1500	2000	2500	3000	3500	4000
2000	2500	3000	3500	4000	4500
2500	3000	3500	4000	4500	5000
3000	3500	4000	4500	5000	5500
3500	4000	4500	5000	5500	6000
4000	4500	5000	5500	6000	6500
4500	5000	5500	6000	6500	7000
5000	5500	6000	6500	7000	7500
5500	6000	6500	7000	7500	8000
6000	6500	7000	7500	8000	8500
6500	7000	7500	8000	8500	9000
7000	7500	8000	8500	9000	9500
7500	8000	8500	9000	9500	10000

Hydraulic control lever with a red emergency stop button. The lever has several buttons and a large 'F' button on top.





Letzte Inspektion

bei Betriebsstunden:  
**6659,0**

am Datum:  
**01/2019**

Nächste Inspektion

grad: **X**    klein:

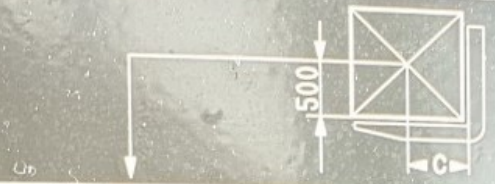
bei Betriebsstunden:  
**7159,0**

oder am Datum:  
**01/2020**

domnick  
+ müller



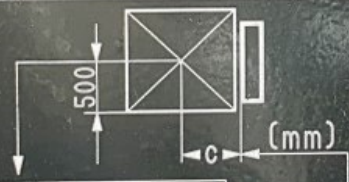
06172 - 95 66 - 30  
www.dornick-mueller.de



	Q(kg)				h <sub>3</sub> (mm)	c(mm)
	1300	1300	1300	1300	7330	
	1500	1500	1500	1500	7030	
	1650	1900	1900	1900	6580	
	1780	2060	2200	2200	6430	
	1920	2220	2600	2600	6130	
	1980	2370	2800	3100	5830	
	1980	2460	2980	3300	5630	
	1000	800	600	500		

50734390009

Anbaugerät  
**3,5T456BZ**



	Q(kg)				h <sub>3</sub> (mm)	c(mm)
	1450	1650	1900	2050	4780	
	1550	1750	2050	2200	4630	
	1000	800	600	500		

517328C00096

58334391008

# STILL

Modèle-Typ / Serial no.-No. de série-Serien-Nr. / year-année-Baujahr

70-35 T / 517328C00096 / 2012

Rated capacity  
Capacité nominale  
Nenn-Tragfähigkeit

3500 kg

Unladen mass  
Masse à vide  
Leergewicht

4907 kg

Battery voltage  
Tension batterie  
Batteriespannung

V



max.

0 kg

\*

min.

0 kg

Rated drive power  
Puissance motr.nom.  
Nenn-Antriebsleist.

38 kW



\*

0 kg



\* see Operating instructions  
voir Mode d'emploi  
siehe Betriebsanleitung

D-22113 Hamburg  
Berzeliusstr. 10