

Technisches Datenblatt :

220 TJ+

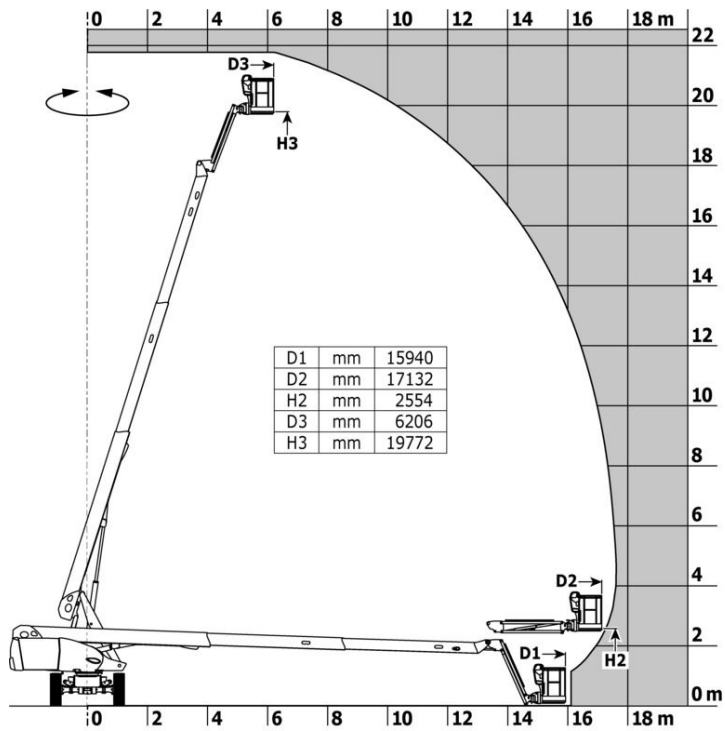


| Kapazität | | Metrisch |
|--|---------|--|
| Arbeitshöhe | h21 | 21.74 m |
| Platfomhöhe | h7 | 19.74 m |
| Maximale seitliche Reichweite | r1 | 17.79 m |
| Korbam-Drehwinkel (oben / Boden) | | +70 ° / -63 ° |
| Tragfähigkeit des Arbeitskorbs | Q | 400 kg |
| Drehung des Oberwagens | | 360 ° |
| Drehung des Arbeitskorbs (rechts / links) | | 90 ° / 90 ° |
| Anzahl Personen (innen / außen) | | 3 / 3 |
| Gewicht und Reifengröße | | |
| Gewicht der Arbeitsbühne* | | 13600 kg |
| Arbeitskorb Abmessungen (Länge x Breite) | lp / ep | 2.30 m x 0.90 m |
| Gesamtbreite | b1 | 2.48 m |
| Gesamtlänge | l1 | 10.06 m |
| Gesamthöhe | h17 | 2.66 m |
| Gesamtlänge eingefahren | l9 | 7.35 m |
| Bauhöhe eingefahren | h18 | 3.03 m |
| Bodenfreiheit (Zugang) | h20 | 0.39 m |
| Länge des Auslegearms | l13 | 2 m |
| Gegengewicht Versatz (Oberwagen bei 90°) | a7 | 1.34 m |
| Innere Wenderadius | b13 | 2 m |
| äußerer Wenderadius | Wa3 | 4.40 m |
| Bodenfreiheit Mitte Radstand | m2 | 0.44 m |
| Radstand | y | 2.80 m |
| Leistung | | |
| Fahrgeschwindigkeit - Transportmodus | | 4.90 km/h |
| Fahrgeschwindigkeit - Arbeitsmodus | | 1 km/h |
| Steigfähigkeit | | 40 % |
| Zulässige Neigung im Arbeitsmodus | | 4 ° |
| Reifen | | |
| Bereifung | | Vollgummireifen aufvulkanisiert |
| Reifengröße, vorn / hinten | | 1025 x 365 mm - 1025 x 365 mm |
| Antriebsräder (vorne / hinten) | | 2 / 2 |
| Lenkräder (vorne / hinten) | | 2 / 2 |
| Gebremste Räder / Räder | | 2 / 2 |
| Motor/Batterie | | |
| Hersteller / Motor Modell | | Yanmar - 3TNV88C |
| Motormom | | Stage V |
| Nennleistung Verbrennungsmotor / Leistung (kW) | | 36.20 Hp / 27.50 kW |
| Diverse | | |
| Bodendruck | | 18.30 daN/cm ² |
| Hydraulikdruck | | 400 bar |
| Fassungsvermögen des Hydrauliktanks | | 94 l |
| Fassungsvermögen des Kraftstofftanks | | 72 l |
| Umgebungsgeräusch (LWA) | | < 105 dB(A) |
| Einhaltung von Nomen | | |
| Diese Maschine entspricht: | | Europäische Richtlinien: 2006/42/EG - Maschinen (Neufassung EN 280:2013) - 2004/108/EG (EMV) - 2006/95/EG (Niederspannung) |

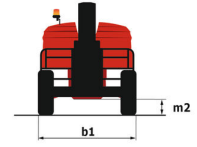
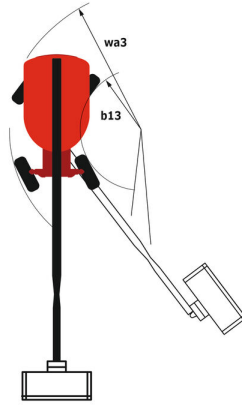
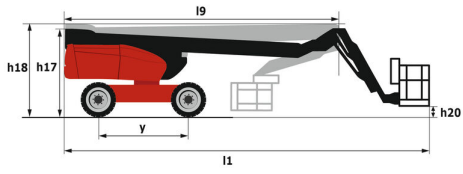
Variiert und ist Abhängig von den Länderspezifischen Optionen

220 TJ+ - Traglasttabellen

Lastdiagramm für Hubarbeitsbühne



220 TJ+ - Maßzeichnung



Ausstattung

Standard

230-V-Anschluss
 4 Allradlenkung mit hundeganglenkung
 4 gleichzeitige Bewegungen
 Alarnton und Kontrollleuchte (Neigung, Überlast, Gefälle)
 Allradantrieb
 Arbeitskorb 2.300 mm
 Betriebsstundenzähler
 Differentialsperre an der Hinterachse
 Durchgehende Drehung des Oberwagens
 Easy fast slinging system
 Elektrische Notpumpe
 Elektronischer Ausgleich des Arbeitskorbs
 Engine with DPF
 Fernbedienung
 Kraftstoffanzeige mit Niedrigstand-Wamleuchte
 LED rotating beacon
 LS pump
 Motormontage auf Gleitplatte
 Neigungsentriegelung
 Not-Aus-Schalter im Arbeitskorb und im Oberwagen
 Pendelvorderachse
 Positionsanzeige des Oberwagens
 Schutzabdeckung für Bedienpult
 Stop & Go
 Unterstützung durch integrierte Fehlerdiagnose
 Vernetzte Maschine
 Vorderachse mit Schlupfbegrenzung
 großes Farbdisplay an der Bodensteuerung

Optional

110 oder 230 V Steckdose mit Schutzschalter
 Arbeitskorb 2.300 mm
 Arbeitsscheinwerfer
 Batterie Hauptschalter
 Batteriedecke
 Biologisch abbaubares Öl
 Bordeigener Generator (3,5 oder 5 kW)
 Druckluftanschluß im Arbeitskorb
 Easy Link mit Fernabschaltung
 Funkenschutz Abgasrohr
 Hydraulikölerhitzer
 Lackierung in Sonderfarben
 Motorvorheizung
 Narrow basket 1.80m
 Non marking solid tyres
 Oberwagen-Verriegelung mit Schloss
 Panel cradle
 Piepton bei Fahrt
 Piepton bei allen Bewegungen
 Pipe cradle
 SPS : Secondary protection system
 Safety valve
 Schlüsselschloss am Kraftstofftank
 Schutz-Abdeckung der unteren Steuerbox
 Sicherheitskit (Helm + Sicherheitsgurt)
 Socket 230 V + differential circuit breaker
 Tastatur-Zugangskontrolle für Easy Link
 Wasser-Anschluss
 zusätzlicher Werkzeugkasten



Siège Social

430 rue de l'Aubinière - 44150 Ancenis Cedex - France

Tel: +33(0)2 40 09 10 11 - Fax: +33 (0)2 40 09 10 97

www.manitou.com



In vorliegender Broschüre sind die Versionen und Konfigurationsoptionen für Manitou-Produkte beschrieben, die mit unterschiedlicher Ausrüstung ausgestattet werden können. Bei der in der Broschüre beschriebenen Ausrüstung kann es sich um Standard- oder Sonderausrüstung handeln oder um Ausrüstung, die für bestimmte Versionen nicht erhältlich ist. Manitou behält sich das Recht vor, jederzeit unangekündigte Änderungen an den gezeigten und beschriebenen Spezifikationen vorzunehmen. Der Hersteller haftet nicht für die angegebenen Spezifikationen. Für weitere Informationen wenden Sie sich bitte an Ihren Manitou-Händler. Dokument ohne Gewähr. Die Produktbeschreibungen können vom eigentlichen Produkt abweichen. Die Auflistung der Spezifikationen erhebt keinen Anspruch auf Vollständigkeit. Logos und Corporate Identity des Unternehmens sind Eigentum von Manitou und dürfen nicht ohne Genehmigung verwendet werden. Alle Rechte vorbehalten. Die in dieser Broschüre enthaltenen Fotos und Abbildungen dienen lediglich Informationszwecken.

Manitou BF SA - Société anonyme à conseil d'administration - Unternehmenskapital: 39.668.399 Euro - Eingetragen im Handelsregister von Nantes unter der Nummer 857 802 508