



**STARKE PARTNER.
ROBUSTE STAPLER."**

FORTENS™



DIESEL-GABELSTAPLER

H4.0-5.5FT FORTENS ADVANCE / FORTENS ADVANCE+



4 000-5 500 KG

FORTENS ADVANCE UND FORTENS ADVANCE+ H4.OFT5, H4.OFT6, H4.5FTS5, H4.OFT6

KENNZEICHEN	1.1	Hersteller (Kurzbezeichnung)	
	1.2	Typzeichen des Herstellers	
		Modell	
		Motor	
		Getriebe	
		Bremsenart	
	1.3	Antrieb: Elektro, Diesel, Benzin, Treibgas, Netzelektro	
	1.4	Bedienung Hand, Geh, Stand, Sitz, Kommissionierer	
	1.5	Nenntragfähigkeit/Last	Q (t)
	1.6	Lastschwerpunktabstand	c (mm)
1.8	Lastabstand (Standardgabelträger)	x (mm)	
1.8.1	Lastabstand (Gabelträger mit int. Seitenschieber)	x (mm)	
1.9	Radstand	y (mm)	

GEWICHTE	2.1	Eigengewicht	kg
	2.2	Achslast mit Last vorn/hinten	kg
	2.3	Achslast ohne Last vorn/hinten	kg

RÄDER/FAHRWERK	3.1	Bereifung: L = Luft, V = Vollgummi, SE - Superelastik	
	3.2	Reifengröße, vorn	
	3.3	Reifengröße, hinten	
	3.5	Räder, Anzahl vorn/hinten (x = angetrieben)	
	3.6	Spurweite, vorn	b ₁₀ (mm)
	3.7	Spurweite, hinten	b ₁₁ (mm)

GRUNDABMESSUNGEN	4.1	Neigung Hubgerüst/Gabelträger vor/zurück	α / β (°)
	4.2	Höhe Hubgerüst eingefahren	h ₁ (mm)
	4.3	Freihub ¶	h ₂ (mm)
	4.4	Hub ¶	h ₃ (mm)
	4.5	Höhe Hubgerüst ausgefahren ◆	h ₄ (mm)
	4.7	Höhe Schuttdach (Kabine)	h ₅ (mm)
	4.8	Sitzhöhebezogen auf SIP/Standhöhe ○	h ₆ (mm)
	4.12	Kupplungshöhe	h ₁₀ (mm)
	4.19	Gesamtlänge	l ₁ (mm)
	4.20	Länge einschließlich Gabelrücken	l ₂ (mm)
	4.20.1	Länge einschließlich Gabelrücken (Gabelträger mit int. Seitenschieber)	l ₂ (mm)
	4.21	Gesamtbreite *	b ₁ (mm)
	4.22	Gabelzinkenmaße ISO 2331	s / e / l (mm)
	4.23	Gabelträger ISO 2328, Klasse/Typ A, B	
	4.24	Gabelträgerbreite (Standardgabelträger) ●	b ₂ (mm)
	4.24.1	Gabelträgerbreite (Gabelträger mit int. Seitenschieber) ●	b ₂ (mm)
	4.31	Bodenfreiheit mit Last unter Hubgerüst	m ₁ (mm)
	4.32	Bodenfreiheit Mitte Radstand	m ₂ (mm)
	4.33	Lastabmessungen bei vorgegebenen Lastabmessungen ◆	b ₁₂ x l ₈ (mm)
	4.34	Arbeitsgangbreite bei vorgegebenen Lastabmessungen ◆	A ₁ (mm)
	4.34.1	Arbeitsgangbreite bei Palette 1000 x 1200 quer ◆	A ₁ (mm)
	4.34.2	Arbeitsgangbreite bei Palette 800 x 1200 längs ◆	A ₂ (mm)
	4.35	Wenderadius	W ₁ (mm)
4.36	Kleinster Drehpunktabstand	b ₁₃ (mm)	
4.41	Sich rechtwinklig schneidende Gänge (mit Palette: B = 1 200 mm, L = 1 000 mm)	(mm)	
4.42	Stufenhöhe (vom Boden bis Trittbrett)	(mm)	
4.43	Stufenhöhe (Zwischenstufen zwischen Trittbrett und Fußraum)	(mm)	

LEISTUNGSDATEN	5.1	Fahrgeschwindigkeit mit/ohne Last	km/h
	5.1.1	Fahrgeschwindigkeit mit/ohne Last rückwärts	km/h
	5.2	Hubgeschwindigkeit mit/ohne Last	m/s
	5.3	Senkgeschwindigkeit mit/ohne Last	m/s
	5.5	Zugkraft mit/ohne Last ■	N
	5.7	Steigfähigkeit mit/ohne Last †	%
	5.9	Beschleunigungszeit mit/ohne Last ⇄	s
	5.10	Betriebsbremse	

7.5	Kraftstoffverbrauch nach VDI-Zyklus	l/h bzw. kg/h
-----	-------------------------------------	---------------

8.1	Ausführung des Fahrtriebs	
-----	---------------------------	--

SONSTIGES	10.1	Arbeitsdruck für Anbaugerät	bar
	10.2	Ölstrom für Anbaugeräte ☼	l/min
	10.3	Hydrauliköltank, Inhalt	l
	10.4	Kraftstofftank, Inhalt	l
	10.7	Schallleistungspegel LPAZ (Fahrerplatz) ●, ◇	dB (A)
	10.7.1	Schalleistungspegel LWAZ (Arbeitspiel) ◆	dB (A)
	10.7.2	Garantierter Wert der Schalleistung (2000/14/EU)	dB (A)
	10.8	Anhängerkupplung, Art/Typ DIN	

HYSTER		HYSTER		HYSTER		HYSTER		HYSTER	
H4.OFT5		H4.OFT5		H4.OFT5		H4.OFT6		H4.OFT6	
Fortens Advance		Fortens Advance		Fortens Advance+		Fortens Advance		Fortens Advance	
Kubota 3.8L		Kubota 3.8L		Kubota 3.8L		Kubota 3.8L		Kubota 3.8L	
DuraMatch™ 1-Gang		DuraMatch™ 2 2-Gang		DuraMatch™ 2 2-Gang		DuraMatch™ 1-Gang		DuraMatch™ 2 2-Gang	
Standard oder Premium Nassbremsen		Standard oder Premium Nassbremsen		Premium Nassbremsen		Standard oder Premium Nassbremsen		Standard oder Premium Nassbremsen	
Diesel		Diesel		Diesel		Diesel		Diesel	
Sitz		Sitz		Sitz		Sitz		Sitz	
4.0		4.0		4.0		4.0		4.0	
500		500		500		600		600	
523		523		523		523		523	
555		555		555		555		555	
1830		1830		1830		1830		1830	

6264		6264		6264		6470		6470	
8969	1295	8969	1295	8969	1295	9133	1337	9133	1337
2733	3531	2733	3531	2733	3531	2678	3792	2678	3792

SE		SE		SE		SE		SE	
250x15		250x15		250x15		250x15		250x15	
7.00x12		7.00x12		7.00x12		7.00x12		7.00x12	
2x	2	2x	2	2x	2	2x	2	2x	2
1152		1152		1152		1152		1152	
1136		1136		1136		1136		1136	

6		10		6		10		6		10		6		10		6		10		
2171		2171		2171		2171		2171		2171		2171		2171		2171		2171		
100		100		100		100		100		100		100		100		100		100		
3000		3000		3000		3000		3000		3000		3000		3000		3000		3000		
3815		3815		3815		3815		3815		3815		3815		3815		3815		3815		
2258		2258		2258		2258		2258		2258		2258		2258		2258		2258		
1279		1279		1279		1279		1279		1279		1279		1279		1279		1279		
429		429		429		429		429		429		429		429		429		429		
3946		3946		3946		3946		3977		3977		3977		3977		3977		3977		
2946		2946		2946		2946		2977		2977		2977		2977		2977		2977		
2978		2978		2978		2978		3009		3009		3009		3009		3009		3009		
1402	1485	1773	1402	1485	1773	1402	1485	1773	1402	1485	1773	1402	1485	1773	1402	1485	1773	1402	1485	1773
50	120	1000	50	120	1000	50	120	1000	50	120	1200	50	120	1200	50	120	1200	50	120	1200
IIIA		IIIA		IIIA		IIIA		IIIA		IIIA		IIIA		IIIA		IIIA		IIIA		
1219		1219		1219		1219		1219		1219		1219		1219		1219		1219		
1219		1219		1219		1219		1219		1219		1219		1219		1219		1219		
151		151		151		151		151		151		151		151		151		151		
194		194		194		194		194		194		194		194		194		194		
1200 x 1000		1200 x 1000		1200 x 1000		1200 x 1000		1200 x 1000		1200 x 1000		1200 x 1000		1200 x 1000		1200 x 1000		1200 x 1000		
4293		4293		4293		4293		4322		4322		4322		4322		4322		4322		
4493		4493		4493		4493		4522		4522		4522		4522		4522		4522		
4493		4493		4493		4493		4522		4522		4522		4522		4522		4522		
2570		2570		2570		2570		2599		2599		2599		2599		2599		2599		
751		751		751		751		751		751		751		751		751		751		
2298		2298		2298		2298		2314		2314		2314		2314		2314		2314		
441		441		441		441		441		441		441		441		441		441		
360		360		360		360		360		360		360		360		360		360		

19.9	20.5	24.9	25.4	24.9	25.4	19.9	20.5	24.9	25.3
19.9	20.5	19.9	20.5	19.9	20.5	19.9	20.5	19.9	20.5
0.62	0.63	0.62	0.63	0.62	0.63	0.62	0.63	0.62	0.63
0.55	0.47	0.55	0.47	0.55	0.47	0.55	0.47	0.55	0.47
25676	15616	30744	15616	30744	15616	25636	15292	30704	15292
26.9	27.2	32.8	27.2	32.8	27.2	26.3	25.7	32	25.7
5.0	4.2	5.2	4.3	5.2	4.3	5.1	4.2	5.2	4.4
Hydraulisch		Hydraulisch		Hydraulisch		Hydraulisch		Hydraulisch	

4.5	4.50	4.50	4.60	4.70
-----	------	------	------	------

Hydrodynamisch	Hydrodynamisch	Hydrodynamisch	Hydrodynamisch	Hydrodynamisch
----------------	----------------	----------------	----------------	----------------

155	155	155	155	155
83.3	83.3	83.3	83.3	83.3
51.0	51.0	51.0	51.0	51.0
79.0	79.0	79.0	79.0	79.0
79	79	79	79	79
99	99	99	99	99
103	103	103	103	103
Pin	Pin	Pin	Pin	Pin

AUSRÜSTUNG UND GEWICHT: Gewichtangaben (Zeile 2.1) basieren auf folgenden Daten: Stapler mit, 3 050 mm (H4.OFT5 - H4.OFT6) / 2 800 mm (H4.5FTS5 - H5.5FT) hohes Zweifach-Standardhubgerüst, Standardgabelträger und 1 000 mm (H4.OFT5) / 1 200 mm (H4.OFT6 - H5.5FT) lange Gabelzinken, manuellen Hydraulikhebeln, Fahrerschutzdach und Superelastikbereifung.

Technische Daten gemäß VDI 2198

HYSTER		HYSTER		HYSTER		HYSTER		HYSTER		HYSTER		HYSTER		1.1
H4.0FT6		H4.5FTS5		H4.5FTS5		H4.5FTS5		H4.5FT6		H4.5FT6		H4.5FT6		1.2
Fortens Advance+		Fortens Advance		Fortens Advance		Fortens Advance+		Fortens Advance		Fortens Advance		Fortens Advance+		
Kubota 3.8L		Kubota 3.8L		Kubota 3.8L		Kubota 3.8L		Kubota 3.8L		Kubota 3.8L		Kubota 3.8L		
DuraMatch™ 2 2-Gang		DuraMatch™ 1-Gang		DuraMatch™ 2 2-Gang		DuraMatch™ 2 2-Gang		DuraMatch™ 1-Gang		DuraMatch™ 2 2-Gang		DuraMatch™ 2 2-Gang		
Premium Nassbremsen		Standard oder Premium Nassbremsen		Standard oder Premium Nassbremsen		Premium Nassbremsen		Premium Nassbremsen		Premium Nassbremsen		Premium Nassbremsen		
Diesel		Diesel		Diesel		Diesel		Diesel		Diesel		Diesel		1.3
Sitz		Sitz		Sitz		Sitz		Sitz		Sitz		Sitz		1.4
4.0		4.5		4.5		4.5		4.5		4.5		4.5		1.5
600		500		500		500		600		600		600		1.6
523		591		591		591		591		591		591		1.8
555		608		608		608		608		608		608		1.8.1
1830		1830		1830		1830		2100		2100		2100		1.9

KENNZEICHEN

6470		6826		6826		6826		7225		7225		7225		2.1
9133	1337	10114	1212	10114	1212	10114	1212	10323	1402	10323	1402	10323	1402	2.2
2678	3792	2931	3895	2931	3895	2931	3895	3271	3954	3271	3954	3271	3954	2.3

GEWICHTE

SE		SE		SE		SE		SE		SE		SE		3.1
250x15		250x15		250x15		250x15		300x15		300x15		300x15		3.2
7.00x12		7.00x12		7.00x12		7.00x12		28x9-15		28x9-15		28x9-15		3.3
2x	2	2x	2	2x	2	2x	2	2x	2	2x	2	2x	2	3.5
1152		1152		1152		1152		1150		1150		1150		3.6
1136		1136		1136		1136		1162		1162		1162		3.7

RÄDER/FAHRWERK

6	10	6	10	6	10	6	10	6	10	6	10	6	10	6	10	4.1		
2171		2215		2215		2215		2215		2215		2215		2215		4.2		
100		100		100		100		100		100		100		100		4.3		
3000		2740		2740		2740		2740		2740		2740		2740		4.4		
3815		3730		3730		3730		3730		3730		3730		3730		4.5		
2258		2258		2258		2258		2300		2300		2300		2300		4.7		
1279		1279		1279		1279		1321		1321		1321		1321		4.8		
429		429		429		429		429		429		429		429		4.12		
3977		4266		4266		4266		4457		4457		4457		4457		4.19		
2977		3066		3066		3066		3257		3257		3257		3257		4.20		
3009		3083		3083		3083		3274		3274		3274		3274		4.20.1		
1402	1485	1773	1402	1485	1773	1402	1485	1773	1402	1485	1773	1450	1575	1875	1450	1575	1875	4.21
50	120	1200	60	150	1200	60	150	1200	60	150	1200	60	150	1200	60	150	1200	4.22
IIIA		IVA		IVA		IVA		IVA		IVA		IVA		IVA		4.23		
1219		1219		1219		1219		1219		1219		1219		1219		4.24		
1219		1219		1219		1219		1372		1372		1372		1372		4.24.1		
151		151		151		151		194		194		194		194		4.31		
194		194		194		194		237		237		237		237		4.32		
1200 x 1000		1200 x 1000		1200 x 1000		1200 x 1000		1200 x 1000		1200 x 1000		1200 x 1000		1200 x 1000		4.33		
4322		4342		4342		4342		4628		4628		4628		4628		4.34		
4522		4542		4542		4542		4828		4828		4828		4828		4.34.1		
4522		4542		4542		4542		4828		4828		4828		4828		4.34.2		
2599		2619		2619		2619		2837		2837		2837		2837		4.35		
751		751		751		751		800		800		800		800		4.36		
2314		2332		2332		2332		2447		2447		2447		2447		4.41		
441		441		441		441		441		441		441		441		4.42		
360		360		360		360		360		360		360		360		4.43		

GRUNDABMESSUNGEN

24.9	25.3	19.8	20.4	24.6	25.3	24.6	25.3	18.7	19.2	23.2	23.9	23.2	23.9	5.1
19.9	20.5	19.8	20.4	19.8	20.4	19.8	20.4	18.7	19.2	18.7	19.2	18.7	19.2	5.1.1
0.62	0.63	0.45	0.46	0.45	0.46	0.45	0.46	0.45	0.46	0.45	0.46	0.45	0.46	5.2
0.55	0.47	0.51	0.42	0.51	0.42	0.51	0.42	0.51	0.42	0.51	0.42	0.51	0.42	5.3
30704	15292	25468	16781	30536	16781	30536	16781	27516	18782	32917	18782	32917	18782	5.5
32	25.7	24.3	26.7	29.5	26.7	29.5	26.7	24	28.3	29.1	28.3	29.1	28.3	5.7
5.2	4.4	5.3	4.3	5.3	4.5	5.3	4.5	5.4	4.5	5.5	4.7	5.5	4.7	5.9
Hydraulisch		Hydraulisch		Hydraulisch		Hydraulisch		Hydraulisch		Hydraulisch		Hydraulisch		5.10

LEISTUNGSWERTEN

4.70		4.90		5.10		5.10		5.10		5.30		5.30		7.5
------	--	------	--	------	--	------	--	------	--	------	--	------	--	-----

Hydrodynamisch		Hydrodynamisch		Hydrodynamisch		Hydrodynamisch		Hydrodynamisch		Hydrodynamisch		Hydrodynamisch		8.1
----------------	--	----------------	--	----------------	--	----------------	--	----------------	--	----------------	--	----------------	--	-----

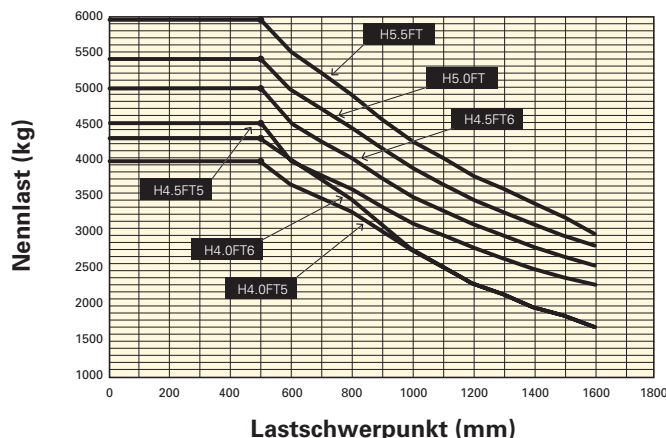
155		155		155		155		155		155		155		10.1
83.3		83.3		83.3		83.3		83.3		83.3		83.3		10.2
51.0		51.0		51.0		51.0		67.8		67.8		67.8		10.3
79.0		79.0		79.0		79.0		100.3		100.3		100.3		10.4
79		79		79		79		79		79		79		10.7
99		99		99		99		99		99		99		10.7.1
103		103		103		103		103		103		103		10.7.2
Pin		Pin		Pin		Pin		Pin		Pin		Pin		10.8

SONSTIGES

STAPLERABMESSUNGEN

NENNTRAGFÄHIGKEIT

MIT STANDARDGABELTRÄGER

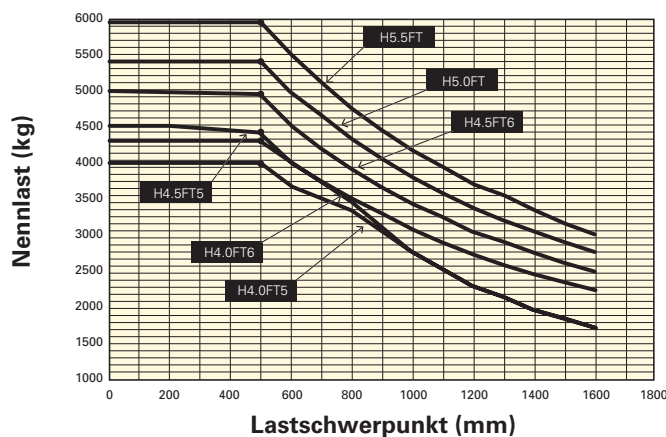


Lastschwerpunkt – Abstand vom Gabelrücken bis zum Schwerpunkt der Last.

Nennlast – Basiert auf vertikalen Hubgerüsten bis 3050 mm (H4.0FT) und 4000 mm (H4.5-5.5FT).

Lastschwerpunkt (mm)	H4.0FT5	H4.0FT6	H4.5FT5	H4.5FT6	H5.0FT	H5.5FT
0	4000	4300	4500	5000	5400	5950
200	4000	4300	4500	5000	5400	5950
500	4000	4300	4500	5000	5400	5950
600	3670	4000	4000	4500	5000	5500
800	3310	3450	3610	4030	4460	4900
1000	2760	2760	3150	3520	3900	4280
1200	2300	2300	2800	3130	3460	3800
1400	1970	1970	2520	2810	3110	3420
1600	1720	1720	2290	2560	2830	3000

MIT SEITENSCHUBTRÄGER



Lastschwerpunkt – Abstand vom Gabelrücken bis zum Schwerpunkt der Last.

Nennlast – Basiert auf vertikalen Hubgerüsten bis 3050 mm (H4.0FT) und 4000 mm (H4.5-5.5FT).

Lastschwerpunkt (mm)	H4.0FT5	H4.0FT6	H4.5FT5	H4.5FT6	H5.0FT	H5.5FT
0	4000	4300	4500	5000	5400	5950
200	4000	4300	4500	5000	5400	5950
500	4000	4300	4440	4970	5400	5950
600	3670	4000	4000	4500	5000	5500
800	3320	3450	3500	3920	4340	4770
1000	2760	2760	3070	3430	3800	4180
1200	2300	2300	2730	3050	3380	3720
1400	1970	1970	2460	2750	3050	3350
1600	1720	1720	2240	2500	2770	3000

Datenblatt basiert auf Ausstattung mit 3050-mm-Zweifach-Hubgerüst mit begrenztem Freihub (H4.0FT5-H4.0FT6)/2800-mm-Zweifach-Hubgerüst (H4.5FT5-H5.5FT) mit begrenztem Freihub, Standardgabelträger, Lastschutzgitter und 1000-mm-Gabelzinken (H4.0FT5)/1200-mm-Gabelzinken (H4.0FT6-H5.5FT) mit Antriebs- und Lenkrädern mit Superelastikbereifung.

ANMERKUNG:

Die technischen Daten werden durch den Zustand des Fahrzeugs, dessen Ausstattung und die Art und Bedingungen des Betriebs beeinflusst. Sprechen Sie vor dem Kauf Ihres Hyster Gabelstaplers mit Ihrem Händler über die beabsichtigte Verwendung.

- † Gabeloberkante
- ◆ 32 mm für Lastschutzgitter hinzurechnen
- Voll gefederter Sitz in hinuntergedrückter Position.
- * Standard/Breit/Zwilling
- Ohne Lastschutzgitter, 32 mm für Lastschutzgitter hinzurechnen
- ◆ Die Arbeitsgangbreite (Zeilen 4.34, 4.34.1 und 4.34.2) ist nach VDI-Norm berechnet, wie aus der Abbildung hervorgeht. Die British Industrial Truck Association empfiehlt, 100 mm zum Sicherheitsabstand (Abmessung a) hinzuzurechnen, um zusätzlichen Rangierraum an der Staplerrückseite zu erhalten.
- bei 1,6 km/h
- † bei 4,8 km/h Die Steigfähigkeit wird angegeben, um einen Vergleich der Antriebsleistung zu ermöglichen, gibt jedoch nicht den empfohlenen Einsatz des Staplers an solchen Steigungen an. Bei Betrieb an Steigungen bitte die Angaben in der Bedienungsanleitung beachten.
- ≡ bis 15 m (gemäß VDI 2198 Dezember 2012)
- ≡ Variabel
- ◎ Mit und ohne Kabine.
- ◇ LPAZ auf Grundlage der in EN 12053 angegebenen Gewichtswerte und entsprechend den Testzyklen gemessen
- ◇ LWAZ auf Grundlage der in EN 12053 angegebenen Gewichtswerte und entsprechend den Testzyklen gemessen

HUBGERÜSTTABELLEN:

- ▽ Ohne Lastschutzgitter
- ❖ Mit Lastschutzgitter
- Antriebsräder mit breiter Lauffläche oder Zwillingantriebsräder erforderlich
- * Zwillingantriebsräder erforderlich

ANTRIEBSSTRANGTABELLE:

- Nennkapazität der Batterie in Amperestunden (Ah) geschätzt.

HINWEIS

Vorsicht beim Transport angehobener Lasten: Bei angehobenem Gabelträger und/oder angehobener Last reduziert sich die Stabilität des Staplers. Bei angehobener Last sollte die Hubgerüstneigung vorsichtig bzw. nur minimal in die jeweilige Richtung betätigt werden.

Fahrer müssen geschult sein und die Anweisungen in der Bedienungsanleitung gelesen und verstanden haben sowie einhalten.

Alle Werte sind Nennwerte und unterliegen einer gewissen Toleranz. Weitere Informationen erhalten Sie vom Hersteller.

Hyster Produkte können ohne Vorankündigung verändert werden.

Die abgebildeten Stapler verfügen möglicherweise über Sonderausstattungen. Die Werte können je nach Konfigurationsalternativen variieren.

CE Sicherheit:

Dieser Stapler entspricht den derzeit gültigen EU-Bestimmungen.

ANGABEN ZU HUBGERÜST UND TRAGFÄHIGKEIT

HUBGERÜSTE H4.0FT5/FT6

	Maximale Hubhöhe (mm)	Neigung		Gesamt-höhe abgeseht (mm)	Gesamt-höhe ausgefahren (mm) ▽	Gesamt-höhe ausgefahren (mm) ⇄	Freihub (Gabelbeseite) (mm) ▽
		F	B				
Zweifach Begrenzter Freihub	3050	6	10	2175	3815	4300	150
	3650	6	10	2475	4415	4900	150
	4250	6	10	2775	5015	5500	150
	4950	6	6	3225	5715	6200	150
Zweifach Vollfreihub	3075	6	10	2175	3890	4325	1355
	3675	6	10	2475	4490	4925	1655
Dreifach Vollfreihub	4415	6	6	2175	5225	5665	1355
	4950	6	6	2375	5765	6200	1555
	5250	6	6	2475	6065	6500	1655
	5550	6	6	2575	6365	6800	1755
	6000	6	6	2775	6815	7250	1955

HUBGERÜSTE H4.5FT55-H5.5FT

	Maximale Hubhöhe (mm)	Neigung		Gesamt-höhe abgeseht (mm)	Gesamt-höhe ausgefahren (mm) ▽	Gesamt-höhe ausgefahren (mm) ⇄	Freihub (Gabelbeseite) (mm) ▽
		V	B				
Zweifach Begrenzter Freihub	2800	6	10	2215	3730	4065	160
	3400	6	10	2515	4330	4665	160
	4000	6	10	2815	4930	5265	160
	4700	6	6	3265	5630	5965	160
	5300	6	6	3665	6230	6565	160
	5900	6	6	4065	6830	7165	160
Zweifach Vollfreihub	2825	6	10	2215	3810	4090	1230
	3425	6	10	2515	4410	4690	1530
Dreifach Vollfreihub	4145	6	6	2215	5130	5415	1230
	5000	6	6	2515	5985	6265	1530
	5300	6	6	2615	6285	6565	1630

H4.0FT5-H4.0FT6 - Tragfähigkeitstabelle in kg

	Maximale Hubhöhe (mm)	Superelastikreifen										
		Ohne Seitenschieber					Maximale Hubhöhe (mm)	Mit integriertem Seitenschieber				
		H4.0FT5			H4.0FT6			H4.0FT5			H4.0FT6	
		500	600	700	600	700		500	600	700	600	700
LC	LC	LC	LC	LC	LC	LC	LC	LC	LC			
Zweifach Begrenzter Freihub	3050	4000	3670	3580	4000	3890	3050	4000	3670	3470	4000	3770
	3650	4000	3670	3570	4000	3870	3650	4000	3670	3460	4000	3750
	4250	4000	3670	3550	4000	3860	4250	4000	3670	3440	4000	3740
	4950	3880	3560	3430	3890	3720	4950	3880	3560	3320	3890	3610
Zweifach Vollfreihub	3075	4000	3670	3450	4000	3750	3075	4000	3670	3400	4000	3690
	3675	4000	3670	3440	4000	3730	3675	4000	3650	3380	3990	3670
Dreifach Vollfreihub	4415	4000	3670	3430	4000	3720	4415	3970	3630	3350	3950	3640
	4950	3880	3560	3310	3880	3600	4950	3840	3510	3230	3820	3520
	5250	3800	3490	3240	3810	3530	5250	3760	3440	3170	3740	3450
	5550	3730	3420	3170	3740	3450	5550	3670	3360	3090	3660	3370
	6000	3600	3290	3050	3620	3330	6000	3530	3230	2980	3530	3250

H4.5FT55-H4.5FT6 - Tragfähigkeitstabelle in kg

	Maximale Hubhöhe (mm)	Superelastikreifen										
		Ohne Seitenschieber					Maximale Hubhöhe (mm)	Mit integriertem Seitenschieber				
		H4.5FT5			H4.5FT6			H4.5FT5			H4.5FT6	
		500	600	700	600	700		500	600	700	600	700
LC	LC	LC	LC	LC	LC	LC	LC	LC	LC	LC		
Zweifach Begrenzter Freihub	2800	4500	4000	3890	4500	4340	2800	4440	4000	3770	4500	4210
	3400	4500	4000	3870	4500	4330	3400	4420	4000	3750	4500	4200
	4000	4500	4000	3860	4500	4310	4000	4410	4000	3740	4500	4180
	4700	4380	3900	3730	4390	4180	4700	4260	3900	3620	4390	4060
	5300	4230	3760	3580	4250	4030	5300	4090	3750	3470	4230	3910
	5900	4040	3620	3420	4100	3860	5900	3900	3580	3310	4050	3740
Zweifach Vollfreihub	2825	4500	4000	3860	4500	4310	2825	4410	4000	3740	4500	4180
	3425	4500	4000	3840	4500	4290	3425	4390	4000	3720	4500	4170
Dreifach Vollfreihub	4145	4500	4000	3820	4500	4270	4145	4370	4000	3700	4490	4150
	5000	4300	3820	3630	4310	4080	5000	4150	3810	3520	4290	3960
	5300	4210	3750	3560	4240	4000	5300	4070	3730	3450	4210	3890

H5.0FT-H5.5FT - Tragfähigkeitstabelle in kg

	Maximale Hubhöhe (mm)	Superelastikreifen								
		Ohne Seitenschieber				Maximale Hubhöhe (mm)	Mit integriertem Seitenschieber			
		H5.0FT		H5.5FT			H5.0FT		H5.5FT	
		600	700	600	700		600	700	600	700
LC	LC	LC	LC	LC	LC	LC	LC			
Zweifach Begrenzter Freihub	2800	5000	4810	5500	5280	2800	5000	4670	5500	5130
	3400	5000	4790	5500	5260	3400	5000	4650	5500	5120
	4000	5000	4780	5500	5250	4000	5000	4640	5500	5100
	4700	4890	4640	5380	5110	4700	4880	4510	5370	4970
	5300	4740	4480	5230	4940	5300	4700	4350	5190	4800
	5900	4570	4300	5050	4750	5900	4520	4170	5000	4620
Zweifach Vollfreihub	2825	5000	4770	5500	5250	2825	5000	4640	5500	5100
	3425	5000	4760	5500	5230	3425	5000	4620	5500	5080
Dreifach Vollfreihub	4145	5000	4740	5500	5210	4145	4990	4610	5490	5070
	5000	4800	4530	5290	5000	5000	4770	4410	5260	4860
	5300	4730	4450	5210	4920	5300	4690	4330	5170	4780

HINWEISE

Werte gelten für Stapler mit Standardausstattung. Datenblatt basiert auf Ausstattung mit Standardhubgerüst, Lastschutzgitter und 1000-mm-Gabelzinken (H4.0FT5)/1200-mm-Gabelzinken (H4.0FT6-H5.5FT).

Die Werte können sich bei anderer Ausstattung ändern. Bitte setzen Sie sich mit Ihrem Hyster Händler in Verbindung, um weitere Informationen zu erhalten.

Die angeführten Nenntragfähigkeiten gelten für Hubgerüste in vertikaler Position bei Staplern mit Standardgabelträger oder Seitenschubträger sowie mit Gabeln mit Nennlänge. Hubgerüste, die die maximalen, in der Hubgerüstabelle dargestellten Gabelhöhen übersteigen, werden als Hochhubgerüste eingestuft und können je nach Konfiguration von Reifen und Reifenprofil eine verminderte Tragfähigkeit, eine geringere Rückwärtsneigung oder ein Breitprofil erfordern.

ANGABEN ZU HUBGERÜST UND TRAGFÄHIGKEIT

HUBGERÜSTE H4.0FT5/FT6

	Maximale Hubhöhe (mm)	Neigung		Gesamt-höhe abgesenkt (mm)	Gesamt-höhe ausgefahren (mm) ▽	Gesamt-höhe ausgefahren (mm) ⚡	Freihub (Gabeloberseite) (mm) ▽
		V	B				
Zweifach Begrenzter Freihub	3050	6	10	2175	3815	4300	150
	3650	6	10	2475	4415	4900	150
	4250	6	10	2775	5015	5500	150
	4950	6	6	3225	5715	6200	150
Zweifach Vollfreihub	3075	6	10	2175	3890	4325	1355
	3675	6	10	2475	4490	4925	1655
Dreifach Vollfreihub	4415	6	6	2175	5225	5665	1355
	4950	6	6	2375	5765	6200	1555
	5250	6	6	2475	6065	6500	1655
	5550	6	6	2575	6365	6800	1755
	6000	6	6	2775	6815	7250	1955

HUBGERÜSTE H4.5FT5-H5.5FT

	Maximale Hubhöhe (mm)	Neigung		Gesamt-höhe abgesenkt (mm)	Gesamt-höhe ausgefahren (mm) ▽	Gesamt-höhe ausgefahren (mm) ⚡	Freihub (Gabeloberseite) (mm) ▽
		V	H				
Zweifach Begrenzter Freihub	2800	6	10	2215	3730	4065	160
	3400	6	10	2515	4330	4665	160
	4000	6	10	2815	4930	5265	160
	4700	6	6	3265	5630	5965	160
	5300	6	6	3665	6230	6565	160
	5900	6	6	4065	6830	7165	160
Zweifach Vollfreihub	2825	6	10	2215	3810	4090	1230
	3425	6	10	2515	4410	4690	1530
Dreifach Vollfreihub	4145	6	6	2215	5130	5415	1230
	5000	6	6	2515	5985	6265	1530
	5300	6	6	2615	6285	6565	1630

H4.0FT5-H4.0FT6 - Tragfähigkeitstabelle in kg

	Maximale Hubhöhe (mm)	Radialluftreifen										
		Ohne Seitenschieber					Maximale Hubhöhe (mm)	Mit integriertem Seitenschieber				
		H4.0FT5		H4.0FT6				H4.0FT5			H4.0FT6	
		500	600	700	600	700		500	600	700	600	700
LC	LC	LC	LC	LC	LC	LC	LC	LC	LC	LC		
Zweifach Begrenzter Freihub	3050	4000	3670	3580	4000	3890	3050	4000	3670	3470	4000	3770
	3650	4000	3670	3570	4000	3870	3650	4000	3670	3460	4000	3750
	4250	4000	3670	3550	4000	3860	4250	4000	3670	3440	4000	3740
	4950	3880	3560	3420	3890	3720	4950	3880	3560	3320	3890	3610
Zweifach Vollfreihub	3075	4000	3670	3450	4000	3750	3075	4000	3670	3400	4000	3690
	3675	4000	3670	3440	4000	3730	3675	4000	3670	3380	3990	3670
Dreifach Vollfreihub	4415	4000	3670	3430	4000	3720	4415	3970	3630	3350	3950	3640
	4950	3870	3550	3310	3880	3600	4950	3830	3510	3230	3820	3520
	5250	3800	3490	3230	3810	3520	5250	3750	3430	3160	3740	3440
	5550	3730	3420	3170	3740	3450	5550	3670	3360	3090	3660	3370
	6000	3600	3310	3050	3620	3330	6000	3530	3230	2980	3530	3250

H4.5FT5-H5.5FT6 - Tragfähigkeitstabelle in kg

	Maximale Hubhöhe (mm)	Radialluftreifen										
		Ohne Seitenschieber					Maximale Hubhöhe (mm)	Mit integriertem Seitenschieber				
		H4.5FT5		H4.5FT6				H4.5FT5			H4.5FT6	
		500	600	700	600	700		500	600	700	600	700
LC	LC	LC	LC	LC	LC	LC	LC	LC	LC	LC		
Zweifach Begrenzter Freihub	2800	4500	4000	3890	4500	4340	2800	4440	4000	3770	4500	4210
	3400	4500	4000	3870	4500	4330	3400	4420	4000	3750	4500	4200
	4000	4500	4000	3860	4500	4310	4000	4410	4000	3740	4500	4180
	4700	4380	3890	3730	4390	4180	4700	4260	3890	3610	4390	4060
	5300	4230	3760	3570	4240	4020	5300	4080	3750	3460	4220	3900
	5900	4040	3610	3410	4080	3840	5900	3900	3580	3310	4030	3730
Zweifach Vollfreihub	2825	4500	4000	3860	4500	4310	2825	4410	4000	3740	4500	4180
	3425	4500	4000	3840	4500	4290	3425	4390	4000	3720	4500	4170
Dreifach Vollfreihub	4145	4500	4000	3820	4500	4270	4145	4370	4000	3700	4490	4150
	5000	4250	3820	3630	4310	4070	5000	4150	3810	3520	4280	3950
	5300	4210	3750	3560	4230	3990	5300	4070	3730	3450	4200	3880

H5.0FT-H5.5FT - Tragfähigkeitstabelle in kg

	Maximale Hubhöhe (mm)	Radialluftreifen								
		Ohne Seitenschub				Maximale Hubhöhe (mm)	Mit integriertem Seitenschub			
		H5.0FT		H5.5FT			H5.0FT		H5.5FT	
		600	700	600	700		600	700	600	700
LC	LC	LC	LC	LC	LC	LC	LC			
Zweifach Begrenzter Freihub	2800	5000	4810	5500	5280	2800	5000	4670	5500	5130
	3400	5000	4790	5500	5260	3400	5000	4650	5500	5120
	4000	5000	4780	5500	5250	4000	5000	4640	5500	5100
	4700	4880	4640	5380	5110	4700	4870	4500	5370	4960
	5300	4730	4470	5220	4930	5300	4700	4340	5180	4790
	5900	4570	4300	5050	4750	5900	4510	4170	4990	4610
Zweifach Vollfreihub	2825	5000	4770	5500	5250	2825	5000	4640	5500	5100
	3425	5000	4760	5500	5230	3425	5000	4620	5500	5080
Dreifach Vollfreihub	4145	5000	4740	5500	5210	4145	4990	4610	5490	5070
	5000	4800	4530	5290	4990	5000	4760	4400	5260	4860
	5300	4730	4450	5210	4910	5300	4680	4330	5170	4780

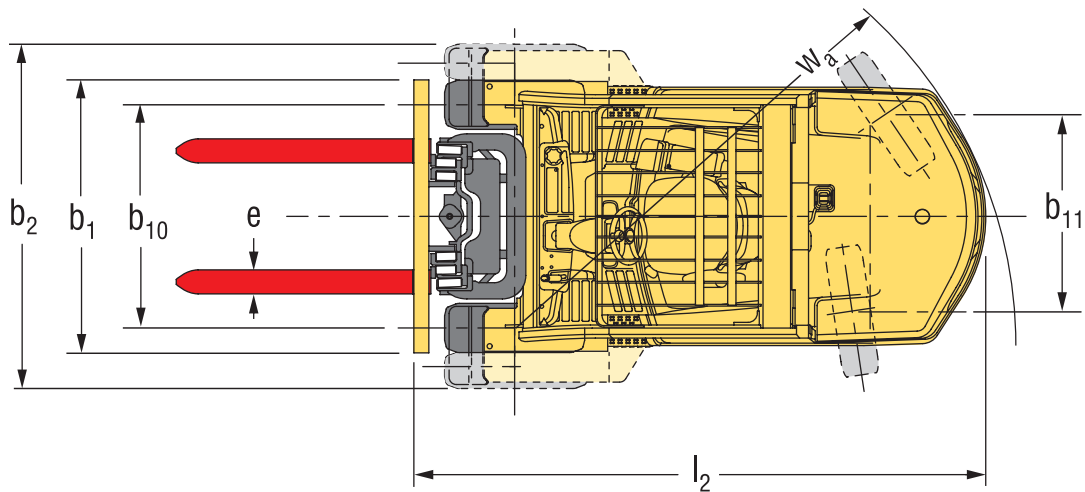
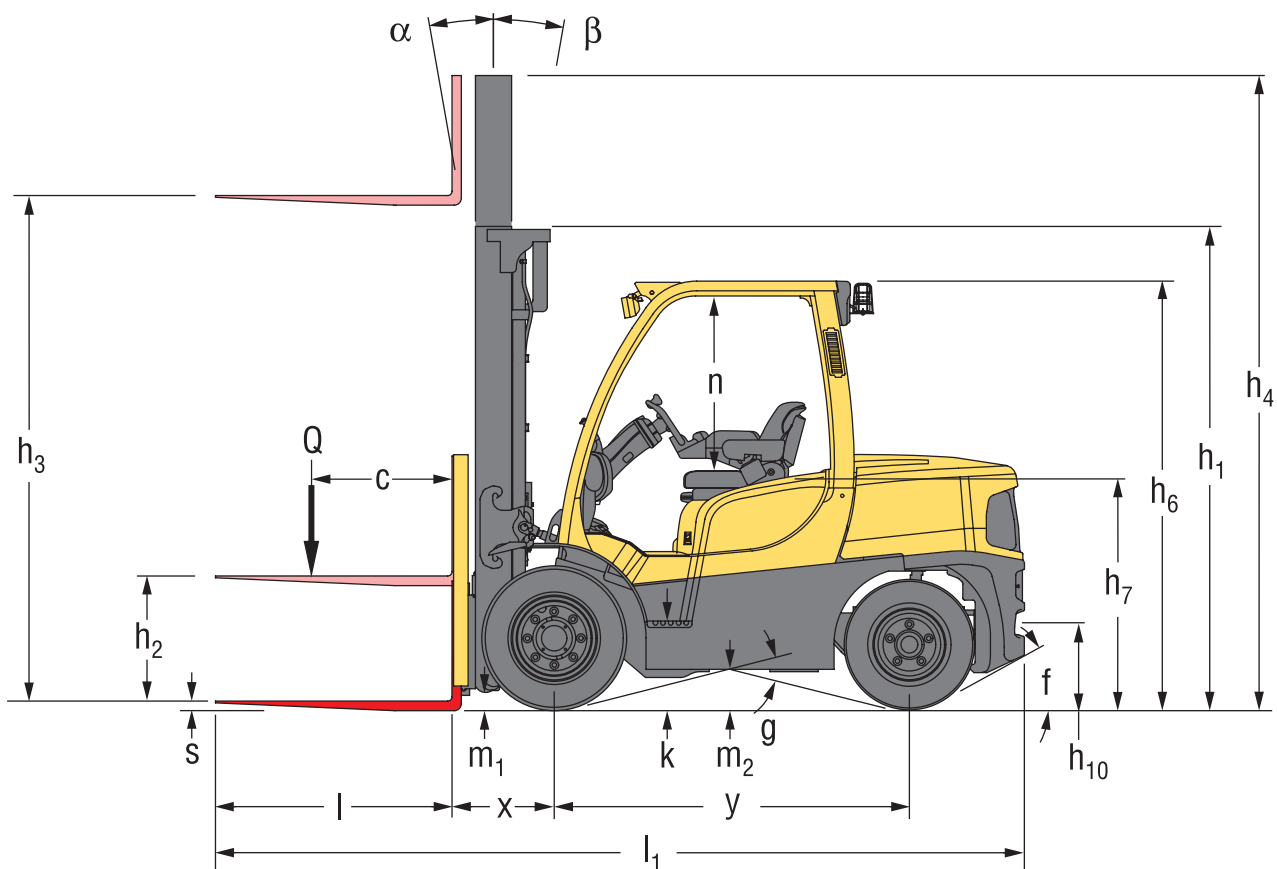
HINWEISE

Werte gelten für Stapler mit Standardausstattung. Datenblatt basiert auf Ausstattung mit Standardhubgerüst, Lastschutzgitter und 1000-mm-Gabelzinken (H4.0FT)/1200-mm-Gabelzinken (H4.0FT6-H5.5FT).

Die Werte können sich bei anderer Ausstattung ändern. Bitte setzen Sie sich mit Ihrem Hyster Händler in Verbindung, um weitere Informationen zu erhalten.

Die angeführten Nenntragfähigkeiten gelten für Hubgerüste in vertikaler Position bei Staplern mit Standardgabelträger oder Seitenschubträger sowie mit Gabeln mit Nennlänge. Hubgerüste, die die maximalen, in der Hubgerüstabelle dargestellten Gabelhöhen übersteigen, werden als Hochhubgerüste eingestuft und können je nach Konfiguration von Reifen und Reifenprofil eine verminderte Tragfähigkeit, eine geringere Rückwärtsneigung oder ein Breitprofil erfordern.

STAPLERABMESSUNGEN



$$A_{st} = W_a + x + l_0 + a \text{ (siehe Zeilen 4.34.1 und 4.34.2)}$$

a = Minimaler Sicherheitsabstand

(VDI-Standard = 200 mm; BITA-Empfehlung = 300 mm)

l_0 = Länge der Last

ANTRIEBSEINHEITEN

1.3	Antrieb: elektrisch (Batterie oder Netz), Diesel, Benzin, Treibgas	Diesel	
VERBRENNUNGSMOTOR	7.1	Motorhersteller/-typ	Kubota 3.8L
	7.2	Motorleistung gemäß ISO 1585	55 kW
	7.3	Nenndrehzahl	2200 U/min
	7.3.1	Drehmoment bei U/min	308 / 1400 Nm/U/min
	7.4	Anzahl Zylinder/Hubraum	4 / 3769 (-)/cm³
	7.10	Batteriespannung/Nennkapazität	12 / 105 (V)/(Ah)
ANTRIEB	8.1	Antriebsart	Hydrodynamisch
	8.2	Hersteller/Typ	NMHG/Electronic
	8.6	Hersteller/Typ Radantrieb/Antriebsachsen	Dana oder NMHG/WBA
	8.11	Betriebsbremse	Hydraulisch
	8.12	Feststellbremse	Mehrscheibenbremse

PRODUKTPAKETE

Die Hyster Fortens™-Produktreihe wurde für die vielschichtigen Anwendungsanforderungen und Geschäftsziele unserer Kunden entwickelt. Die Serie H4.0-5.5FT ist in verschiedenen Staplerpaketen erhältlich, für die mehrere Antriebsstrangkombinationen entsprechend den jeweiligen Betriebserfordernissen zur Auswahl stehen. Jede Konfiguration zeichnet sich durch verbesserte Effizienz, höchste Zuverlässigkeit, geringere Betriebskosten und hohe Wartungsfreundlichkeit aus.

Modell/Paket	H4.0FT5			H4.0FT6		
Diesel	Motor	Getriebe	Bremsen	Motor	Getriebe	Bremsen
Fortens Advance	Kubota 3.8L	DuraMatch™ 1 gang	Standard-Ölbad-Lamellenbremsen	Kubota 3.8L	DuraMatch™ 1 gang	Standard Wet Brakes
Fortens Advance	Kubota 3.8L	DuraMatch™ 1 gang	Premium-Ölbad-Lamellenbremsen	Kubota 3.8L	DuraMatch™ 1 gang	Premium Wet Brakes
Fortens Advance	Kubota 3.8L	DuraMatch™ 2 2 gang	Standard-Ölbad-Lamellenbremsen	Kubota 3.8L	DuraMatch™ 2 2 gang	Standard Wet Brakes
Fortens Advance	Kubota 3.8L	DuraMatch™ 2 2 gang	Premium-Ölbad-Lamellenbremsen	Kubota 3.8L	DuraMatch™ 2 2 gang	Premium Wet Brakes
Fortens Advance+	Kubota 3.8L	DuraMatch™ 2 2 gang	Premium-Ölbad-Lamellenbremsen	Kubota 3.8L	DuraMatch™ 2 2 gang	Premium Wet Brakes

Modell/Paket	H4.5FT5			H4.5FT6		
Diesel	Motor	Getriebe	Bremsen	Motor	Getriebe	Bremsen
Fortens Advance	Kubota 3.8L	DuraMatch™ 1 gang	Standard-Ölbad-Lamellenbremsen	-	-	-
Fortens Advance	Kubota 3.8L	DuraMatch™ 1 gang	Premium-Ölbad-Lamellenbremsen	Kubota 3.8L	DuraMatch™ 1 gang	Premium Wet Brakes
Fortens Advance	Kubota 3.8L	DuraMatch™ 2 2 gang	Standard-Ölbad-Lamellenbremsen	-	-	-
Fortens Advance	Kubota 3.8L	DuraMatch™ 2 2 gang	Premium-Ölbad-Lamellenbremsen	Kubota 3.8L	DuraMatch™ 2 2 gang	Premium Wet Brakes
Fortens Advance+	Kubota 3.8L	DuraMatch™ 2 2 gang	Premium-Ölbad-Lamellenbremsen	Kubota 3.8L	DuraMatch™ 2 2 gang	Premium Wet Brakes

Modell/Paket	H5.0FT			H5.5FT		
Diesel	Motor	Getriebe	Bremsen	Motor	Getriebe	Bremsen
Fortens Advance	Kubota 3.8L	DuraMatch™ 1 gang	Premium Ölbad-Lamellenbremsen	Kubota 3.8L	DuraMatch™ 1 gang	Premium Ölbad-Lamellenbremsen
Fortens Advance	Kubota 3.8L	DuraMatch™ 2 2 gang	Premium Ölbad-Lamellenbremsen	Kubota 3.8L	DuraMatch™ 2 2 gang	Premium Ölbad-Lamellenbremsen
Fortens Advance+	Kubota 3.8L	DuraMatch™ 2 2 gang	Premium Ölbad-Lamellenbremsen	Kubota 3.8L	DuraMatch™ 2 2 gang	Premium Ölbad-Lamellenbremsen

Vollständige optionale Konfigurationsmöglichkeiten siehe Preisliste.

PRODUKTMERKMALE H4.0-5.5FT

DIESE STAPLERSERIE IST IN DREI VERSCHIEDENEN KONFIGURATIONEN ERHÄLTICH.

Die Stapler der Serie Fortens Advance und Fortens Advance+ zeichnen sich durch eine hervorragende Leistung auch bei äußerst anspruchsvollen Einsätzen aus und wurden so konzipiert, dass die Betriebskosten pro Stunde möglichst gering gehalten werden. Hauptrahmen, Hubgerüst und Antriebsstrang wurden für intensive Schwerlastanwendungen entwickelt, getestet und gefertigt, sowohl mit Gabelzinken als auch mit Anbaugeräten.

KUBOTA 3800-MOTOREN

Die Modelle Fortens Advance und Fortens Advance+ sind mit dem elektronisch geregelten 55-kW-Dieselmotor Kubota V3800 E4 ausgestattet und damit vollständig kompatibel mit den Anforderungen der Stufe IIIB für Märkte, in denen die Deselemissionsrichtlinien gelten. Der Motor ist standardmäßig mit einem Dieselpartikelfilter oder Dieseloxidationskatalysator ausgerüstet. Die strengen Abgasnormen werden durch den Einsatz verschiedener Technologie erfüllt, wozu z. B. die gekühlte Abgasrückführung, die Ladeluftkühlung und ein aktiv regenerierender Dieselpartikelfilter oder Dieseloxidationskatalysator zählt.

Stufe IIIB-konforme Gabelstapler von Hyster sind dank ihrer intelligenten Konstruktion zugleich wirtschaftlich und schadstoffarm und mit dem speziellen Stufe IIIB-Symbol gekennzeichnet.



Hyster bietet zudem die Betriebsart ECO-eLo (Kraftstoffeffizienz) an, die die Motordrehzahl um bis zu 20 % verringert und das Ansprechverhalten der Drosselklappe optimiert, sodass der Stapler im wirtschaftlichsten Leistungsbereich betrieben wird. So lässt sich der Kraftstoffverbrauch um weitere 5 %* senken, ohne dass die Gesamtproduktivität des Staplers im realen Einsatz wesentlich beeinflusst wird. Darüber hinaus bietet der ECO-eLo-Modus auch einen um bis zu 3 dB(A) niedrigeren Geräuschpegel. Sollte eine schnellere Durchsatzrate oder höhere Produktivität erforderlich sein, kann der Gabelstapler ganz einfach über das Display auf die Betriebsart HiP (Hochleistung) umgestellt werden, wobei der Zugriff über ein eigenes Passwort geschützt ist.

Zur Standardausstattung aller Stapler mit **TouchPoint™**-Minihebeln gehört die lastabhängige Hydraulik, mit der die Einsatzeffizienz gesteigert und der Kraftstoffverbrauch um 15 % (gemäß VDI-Zyklus) gesenkt werden – ohne Einbußen bei der Produktivität*.

(*Hyster Produktivitätstestzyklus: Lastabhängige Hydraulik und ECO-eLo-Funktionen sind nur für Gabelstapler mit **TouchPoint™**-Minihebeln und **DuraMatch™**-Getriebe verfügbar.)

Die Verwendung von Verstellpumpen sorgt dafür, dass der Öldurchfluss immer genau an die Hubgeschwindigkeit sowie die jeweiligen Anforderungen angepasst wird. So treibt der Motor die Hydraulikpumpen nur an, wenn es erforderlich ist, wodurch mehr Motorleistung zum Fahren zur Verfügung steht. Dadurch verbessern sich Reaktionsgeschwindigkeit und Beschleunigung, was zu einer höheren Produktivität und geringerem Kraftstoffverbrauch führt und somit die Gesamtbetriebskosten senkt.

GETRIEBE

Die Modelle Fortens Advance und Fortens Advance+ sind mit elektronisch geregeltem **DuraMatch™ -1- oder 2-Gang-Getriebe** ausgestattet und bieten folgende Funktionen.

- **Das automatische Abbremsssystem (ADS)** bremst den Stapler automatisch ab, sobald das Gaspedal losgelassen wird, und bringt den Stapler schließlich ganz zum Stillstand. So wird die Lebensdauer der Bremsen wesentlich verlängert. Darüber hinaus unterstützt diese Funktion den Fahrer beim exakten Positionieren des Staplers vor der Last. Das ADS verfügt über 10 Einstellungen, die vom Servicetechniker über die Armaturenbrettanzeige programmiert werden und entsprechend den jeweiligen Einsatzanforderungen verschiedene Bremseigenschaften bieten – von sehr sanft bis aggressiv.
- **Kontrollierte Fahrtrichtungsumkehr:** hierbei steuert der **Pacesetter VSM™** das Getriebe zur Gewährleistung sanfter Richtungswechsel. Der Fahrzeugsystemmanager verringert die Kraftstoffzufuhr und bremst so den Motor, aktiviert die automatische Geschwindigkeitsreduzierung, um den Stapler anzuhalten, ändert die Getriebedrehrichtung automatisch und beschleunigt den Stapler durch Erhöhen der Kraftstoffzufuhr. Das System schließt ein Durchdrehen der Reifen sowie plötzliche Lastwechsel für das Getriebe praktisch aus und erhöht die Lebensdauer der Reifen erheblich. Wie das automatische Abbremsssystem kann auch die kontrollierte Fahrtrichtungsumkehr vom Servicetechniker über die Armaturenbrettanzeige in 10 verschiedenen Einstellungen entsprechend den Einsatzanforderungen programmiert werden.

PRODUKTMERKMALE (2)

- **Kontrolliertes Rückrollen an Rampen:** hierbei steuert das Getriebe das Rückrollen des Staplers an Rampen, wenn das Bremspedal und das Gaspedal losgelassen werden, damit der Stapler an Steigungen optimal gesteuert werden kann und die Produktivität des Fahrers steigt.

Das Getriebe bietet zusätzlich folgende Vorteile:

- Im **ersten Gang** wird eine erhöhte Zugkraft an Steigungen erreicht.
- Der **zweite Gang** bietet maximale Motoreffizienz bei Anwendungen mit langen Fahrstrecken.

DuraMatch™-Getriebe sind mit automatischer Hydrauliksteuerung erhältlich, durch die die Motordrehzahl bei Aktivierung der Hydraulik automatisch erhöht wird. Beim Anheben der Last ist damit kein Kriechgang mehr erforderlich.

Die Getriebe sind mit dem Kombi-Kühler kompatibel und die durchdachte Konstruktion des Gegengewichtstunnels sorgt zusammen mit einem Blaslüfter für die beste Kühlleistung in der Branche. Alle Modelle der Baureihe Fortens H4.0-5.5FT verfügen serienmäßig über Ölbad-Lamellenbremsen, wodurch Dauer und Kosten von Wartungs- und Reparaturmaßnahmen gesenkt sowie Zuverlässigkeit und Verfügbarkeit der Gabelstapler gesteigert werden können. Die Standardachse mit Ölbad-Lamellenbremsen ist eine eigene Einheit mit eigener Ölversorgung. Bei der Premium-Achse mit Ölbad-Lamellenbremsen wird eine zusätzliche Ölleitung durch den Kombikühler geführt.

Die Premium-Achse mit Ölbad-Lamellenbremsen wird für den Mehrschichtbetrieb oder Anwendungen mit häufigem Bremseneinsatz empfohlen. Die Standardachse mit Ölbad-Lamellenbremsen ist nicht für Modelle mit langem Radstand verfügbar. Ölbad-Lamellenbremsen eignen sich ideal für Anwendungen in nassen, schmutzigen oder korrosiven Umgebungen und gewährleisten eine gleichbleibende Bremsleistung bei allen Einsatzbedingungen und während der gesamten Lebensdauer des Staplers.

Alle Antriebsstränge werden vom integrierten Bordcomputer **Pacesetter VSM™** mit CANbus-Datenübertragung gesteuert, geschützt und verwaltet. Neben der Überwachung wesentlicher Funktionen ermöglicht das System auch die Anpassung und Optimierung der Staplerleistung. Es ermöglicht die schnelle und einfache Diagnose, minimiert Reparaturausfallzeiten und unnötigen Teiletausch. Unkomplizierte Hydrauliksysteme mit leckfreien ORFS-Anschlüssen verringern das Auftreten von Leckagen und sorgen so für eine noch höhere

Zuverlässigkeit. Es kommen nicht-mechanische Hall-Effekt-Sensoren und Schalter zum Einsatz, die so konstruiert sind, dass sie den Stapler überdauern.

Die Fahrerkabine zeichnet sich durch eine erstklassige Ergonomie aus, die für maximalen Fahrerkomfort und optimale Produktivität sorgt.

- Der **Bedienbereich** wurde durch ein Fahrerschutzdachdesign und einen großzügigen Fußraum optimiert.
- **Wir bieten eine umfassende Auswahl an Kabinen mit Heizung und Klimaanlage an, einschließlich niedriger Kabinen für den Einsatz in Containern.**
- Das Design des **benutzerfreundlichen 3-Punkt-Einstiegs** der Fahrerkabine umfasst eine offene rutschfeste Stufe mit einer Höhe von lediglich 42.5 cm.
- Der **voll gefederte Sitz** und der isolierte Antriebsstrang ermöglichen zusammen mit 0,6 m/s² die klassenbeste Absorptionsrate für Ganzkörperschwingungen. Das sichert den Fahrerkomfort über die gesamte Schicht und minimiert Ermüdungserscheinungen und Schmerzen.
- Die **Armlehne mit Minihebeln** hat eine überarbeitete Form bekommen und verfügt nun neben den Hydraulikfunktionen auch über Schalter für Hupe und Richtungswahl, sodass alle wichtigen Funktionen des Gabelstaplers immer einfach erreichbar sind.
- Der **Griff für Rückwärtsfahrten** mit Hupentaste und der optionale Drehsitz vereinfachen die Rückwärtsfahrt.
- Die **stufenlos einstellbare Lenksäule** sowie das Lenkrad mit 30 cm Durchmesser und Lenkradknäuf sichern besten Bedienkomfort.

Der Hyster Fortens ist extrem schnell und einfach zu **warten**.

- Der **mühelose Zugang von der Stirnwand bis zum Gegengewicht** und die übersichtliche Anordnung der Verkabelung und Hydraulik verbessern die Zugänglichkeit der Komponenten, wodurch sich die Zeiten für ungeplante Reparaturen und die regelmäßige Instandhaltung verkürzen.
- Über die Armaturenblettanzeige können **tägliche Wartungsarbeiten durch Farbcodes und Diagnosesysteme** schnell ausgeführt werden.
- Die Intervalle für den **Wechsel von Hydrauliköl (4.000 Std.), Motorkühlmittel (2.000 Std.) und Motoröl (500 Std.)** tragen ebenfalls zu einer Reduzierung von Stillstandzeiten bei.

STARKE PARTNER. ROBUSTE STAPLER.TM

FÜR ANSPRUCHSVOLE ANWENDUNGEN. ÜBERAL.

Hyster bietet eine umfassende Produktpalette mit Lagertechnik, Gegengewichtsstaplern mit Verbrennungs- und Elektromotoren, Containerhandlern und ReachStackern an.

Hyster ist mehr als nur ein Gabelstaplerlieferant. Unser Ziel ist eine umfassende Partnerschaft, in der alle Bereiche der Flurförderzeuge abgedeckt werden:

Egal ob Sie professionellen Rat für Ihre Fuhrparkverwaltung, hochqualifizierten Service oder Ersatzteile benötigen: Auf Hyster können Sie sich verlassen.

Die Mitglieder unseres exzellent geschulten Händlernetzwerks bieten Ihnen vor Ort schnelle und fachmännische Hilfe an. Sie haben kostengünstige Finanzierungspakete im Angebot und präsentieren Ihnen gerne effizient verwaltete Wartungsprogramme, damit sich Ihre Investition auszahlt. Unsere Aufgabe ist es, Ihre Bedürfnisse im Bereich Flurförderzeuge zu erfüllen, damit Sie sich ganz auf den Erfolg Ihres Unternehmens konzentrieren können - heute und auch in Zukunft.



HYSTER EUROPE

Siemensstr. 9, D-63263-Neu-Isenburg, Deutschland.

Telefon: +49 (0) 6102 3 68 68 0



www.hyster.eu



infoeurope@hyster.com



[/HysterEurope](https://www.facebook.com/HysterEurope)





[@HysterEurope](https://twitter.com/HysterEurope)



[/HysterEurope](https://www.youtube.com/HysterEurope)

HYSTER-YALE UK LIMITED unter dem Handelsnamen Hyster Europe. Eingetragene Adresse: Centennial House, Building 4.5, Frimley Business Park, Frimley, Surrey GU16 7SG, Vereinigtes Königreich. Eingetragen in England und Wales. Handelsregisternummer: 02636775.

HYSTER,  und FORTENS sind eingetragene Marken in der Europäischen Union und in einigen anderen Ländern.

MONOTROL[®] ist eine eingetragene Marke und DURAMATCH und  sind Marken in den USA und in einigen anderen Ländern. Hyster-Produkte können ohne Vorankündigung verändert werden. Abbildungen von Gabelstaplern können Sonderausstattungen zeigen, die nicht zum Standardlieferumfang gehören.