

MT 1232 S



Tragkraft 3200 kg
 bei 500 mm LSpA :
 Kipplast bei maximaler Reichweite 1383 kg
 Leistung an Schaufelzähnen
 nach ISO 8313-1986 Reißkraft 7000kg



Hubhöhe : 12 m
Dauer : mit/ohne Hublast (s)
 Heben 12/12,15
 Senken 8,5/8
 Simultanausfahren 1. und 2. Teleskop 15,4/15,4
 Simultaneinfahren 1. und 2. Teleskop 12,7/12,2
 Dauer (s)
 Reißkraft 4,75
 Auskippen 4,2



Bereifung
 GOOD YEAR 15,5/80 - 24 12 PR SGI



Gabelzinken (mm)
 Länge 1200
 Breite x Stärke 125 X 45
 Abstand der Gabelzinken max. 1030
 Neigung des Gabelträgers 124°



Hydraulisch unterstützte Scheibenbremse im Ölbad in beiden Achsen



Motor PERKINS
 Typ 1004.4/1004.4 Turbo
 4 Zylinder - Hubraum 3990 cm³
 Leistung (nach DIN 6270 B) : Atmo : 79 PS/58 kw
 Turbo : 104 PS/76,5 kw
 Max. Drehmoment : Atmo : 289 Nm bei 1425 rpm
 Turbo : 349 Nm bei 1800 rpm
 Direkte Einspritzung
 Wassergekühlt



Wandlergetriebe
 Hydraulischer Fahrtrichtungsschalter
 4 Vorwärts - und Rückwärtsgänge
 Fahrgeschwindigkeit max. 25 km/h
 (in TUV - Version 20 km/h)



Hydraulik
 Heben/Neigen
 Zahnradpumpe : 260 bar / 166 l/mn
 Lenkung : Lastabhängiger Ölmengenteiler für Fahren und Bremsen

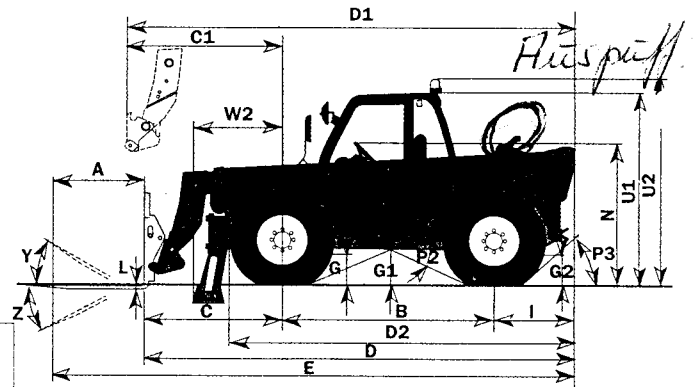
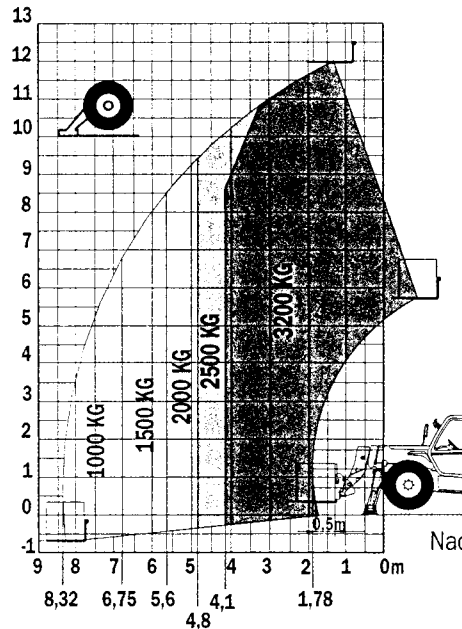


Behälter/Inhalt
 Kühlsystem 17 l.
 Motoröl Atmo : 9,5 l.
 Turbo : 10,5 l.
 Hydrauliköl 190 l.
 Getriebeöl 16 l.
 Kraftstoff 135 l.

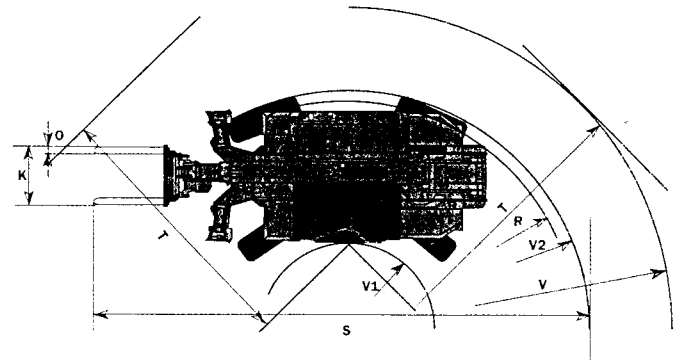
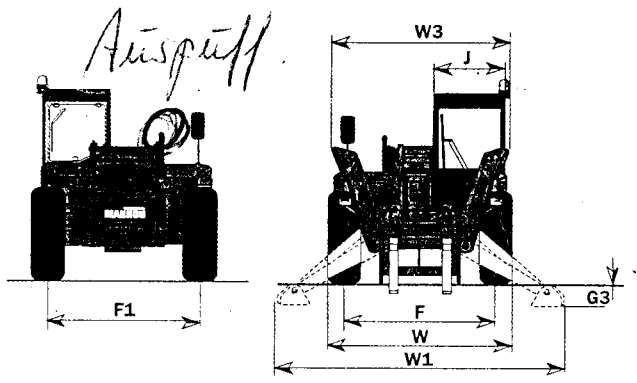


Eigengewicht (mit Gabeln) 9250 kg
Breite 2,36 m
Bauhöhe 2,55 m
Wenderadius (Aussenkante Räder) 4,00 m
Länge 5,60m
Bodenfreiheit 0,45 m
Zugkraft (Turbo) 9200 kg

Reichweite bei maximaler Hubhöhe : 1,84 m



A	1200
B	2770
C	1780
C1	1670
D	5600
D1	5490
D2	4450
E	6800
F	1970
F1	1970
G	450
G1	445
G2	450
G3	340
I	1050
J	950
K	1030
L	45
N	1850
O	125
P2	43,5°
P3	40°
R	3640
S	8365
T	4365
U1	2550
U2	2710
U3	2590
V	5300
V1	1320
V2	4000
W	2355
W1	3820
W2	1050
W3	2350
Y	12°
Z	112°

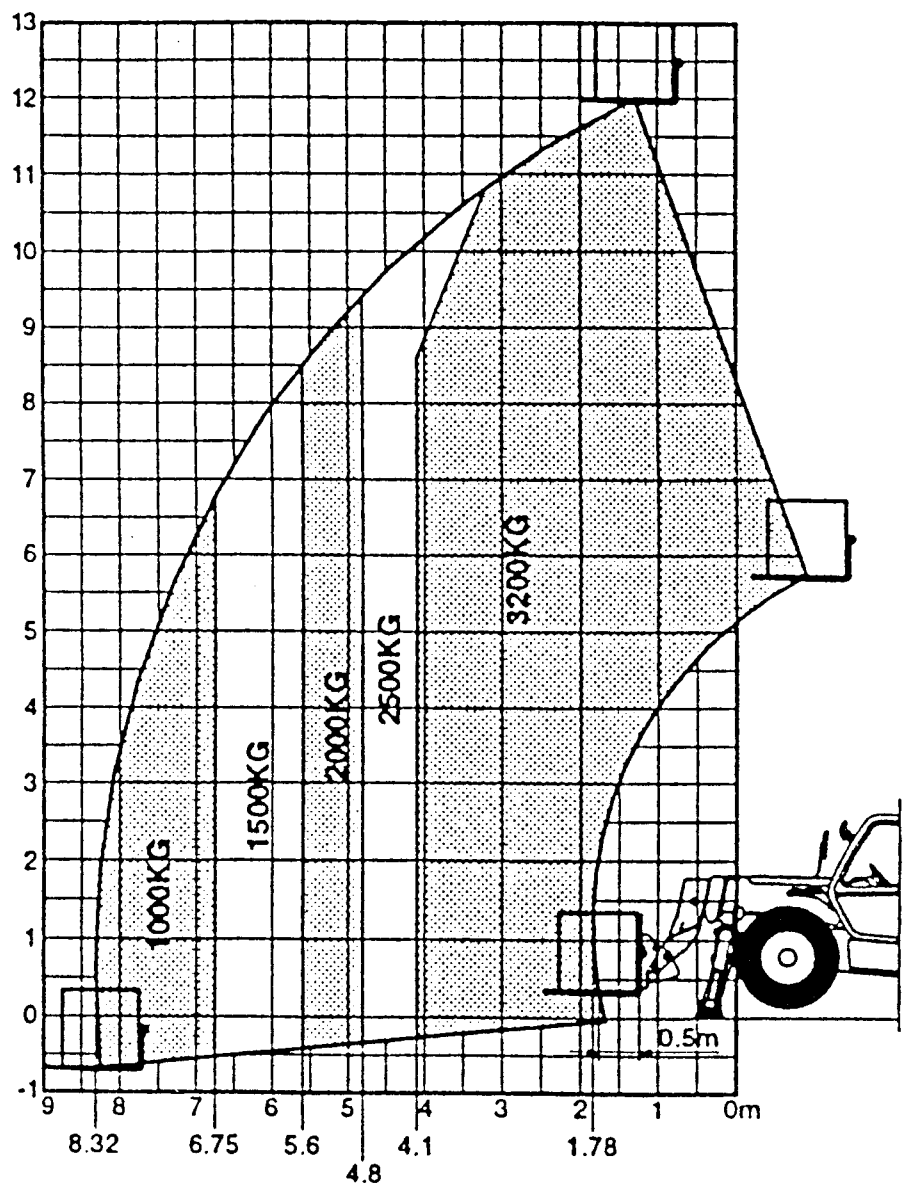


Abmessungen im Sinne des technischen Zeichnungsstandards.
 Die in der vorliegenden Broschüre dargestellten MT 1232 S-Maschinen können mit Zusatzgeräten ausgestattet sein.



SCHÖPFERISCHE ERFINDUNGSKRAFT
 B.P. 249 44158 ANCENIS CEDEX FRANKREICH
 TEL : (33) 40 09 10 11
 FAX EXPORTABTEILUNG : (33) 40 09 10 97
 FAX ERSATZTEILABTEILUNG : (33) 40 09 10 99
 TELEX 710 521

MT 1232 S



N° 213502

SUIVANT NORME pr EN 1459 annexe B.



ABMESSUNGEN UND LASTDIAGRAMM

MT 1232 S Série 1

MT 1232 S Turbo Série 1

MT 1232 S Turbo MONO-ULTRA Série 1

