

# Geländestapler

## **M26/M30 M40/M50 EURO 2**

### **Effizienz auf jedem Untergrund**

- Tragkraft von 2600 kg bis 5000 kg
- Hubhöhe von 3 m bis 6 m
- Modelle mit 2 oder 4 Antriebsrädern



 **MANITOU**

# M: Die echten Geländestapler

Die Stapler der Bezeichnung M, mit einer Tragkraft von 2,6 bis 5 Tonnen, ermöglichen den Transport schwerer, langer oder sperriger Lasten über 2 Hindernisse, dorthin wo sie benötigt werden. An abrupten Steigungen oder auf sehr unebenem Gelände profitieren Sie von der Enormen Stabilität und Manövrierbarkeit dieser Stapler aus der Produktreihe MANITOU.



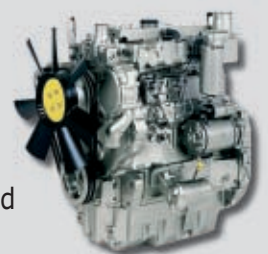
## • Vor allem robust

Als einzigartige Ausstattungsmerkmale ihrer Klasse besitzen die Stapler M ein Monoblock-Chassis, das äußerst widerstandsfähig gegenüber Torsionskräften im Gelände ist. Eine aufgehängte Kabine, die den Fahrer gegen Vibrationen isoliert, eine oszillierende hintere Lenkachse für das einfache Manövrieren auf schlammigem Untergrund sowie einen serienmäßigen Lastdämpfer, um eine Beschädigung der Last in schwierigem Gelände zu verhindern.



## • Leistung im Dienste der Effektivität

Um effizient zu sein, muss der Fahrer schnell und präzise arbeiten können. Deshalb sind die M Stapler leistungsfähige Stapler mit dem Motor Perkins 1104 C 44 welcher der Norm EURO 2 entspricht. Dieser 4-Zylinder-Motor mit Direkteinspritzung entwickelt 84 PS / 61,5 kW bei einer Nenndrehzahl von 2200 U/min; in Verbindung mit der Kraftübertragung mit Drehmomentwandler lässt er dem Fahrer die Wahl zwischen dem Fahrgang auf befestigtem Untergrund und einem Motordrehmoment für die Bewegung auf instabilem Untergrund (4-Gang-Schaltung).



## ● Unvergleichliche Leistungen

*Sie werden geschätzt wegen ihrer außergewöhnlichen Schubkraft und ihrer Haftung auf schlammigem Untergrund.*

**Die Stapler M mit ihrer Tragkraft von 2,6 t bis 5 t erledigen die Einlagerung, das Beladen und die Versorgung von weit entfernten Standorten ganz sicher.**

*Sie sind für optimale Stabilität konzipiert, verfügen über eine große Spurweite und können unter sicheren Bedingungen lange Lasten aufnehmen, über eine große Bodenfreiheit und Räder mit großem Durchmesser vorne, um das Überwinden von Hindernissen zu erleichtern, über eine gute Massenverteilung auf die Achsen und eine hydraulische Differenzialsperre (optional bei 4 Antriebsrädern), damit der Stapler unter allen Bedingungen gut beherrschbar ist.*



## ● Mehr Komfort

Der Fahrer kann in jeder Jahreszeit effektiv arbeiten, denn er profitiert von einer geräumigen geschlossenen Kabine mit serienmäßig getönten Scheiben, Heizung, komfortabel einstellbarem Sitz, funktionalem Armaturenbrett mit Kontrollleuchten einem automatischen Blockiersystem für die Türen in der geöffneten Position für eine bessere Lüftung bei Hitze.



Außerdem verfügt er über ergonomische Steuerungen in Reichweite der Hände und über mehr Sicherheit dank der außergewöhnlichen Sicht über den Ausleger und die Staplerseiten für einen ständigen Sichtkontakt mit der Ladung und seiner Umgebung.

## ● Vereinfachte Wartung

Die Komplettöffnung der Motorhaube ermöglicht den Zugriff auf die gesamte Motorgruppe, auf die Messinstrumente, die Filter und die Schmiereinrichtungen, so dass die Wartungszeiten vermindert und die vorbeugende Wartung verbessert wird.














## ● Vielseitigkeit unter allen Umständen

Die Produktreihe M, die mit 2 oder 4 Antriebsrädern erhältlich ist, umfasst 6 Modelle: M26.2, M30.2, M26.4, M30.4, M40.4, M50.4. Die außergewöhnliche Traktionskraft der Stapler M ermöglicht effektives Arbeiten mit Gabelzinken im Lager, mit dem Ladekübel bei der Aufnahme von Schüttgut, mit der Betonschütte beim Transport von Beton oder mit dem Holzgreifer im Sägewerk...

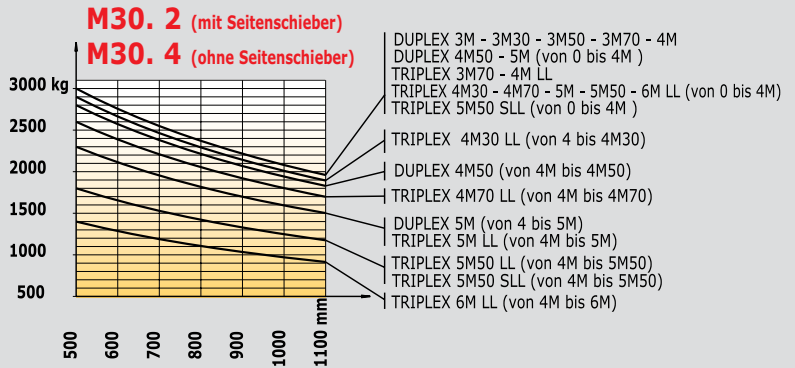
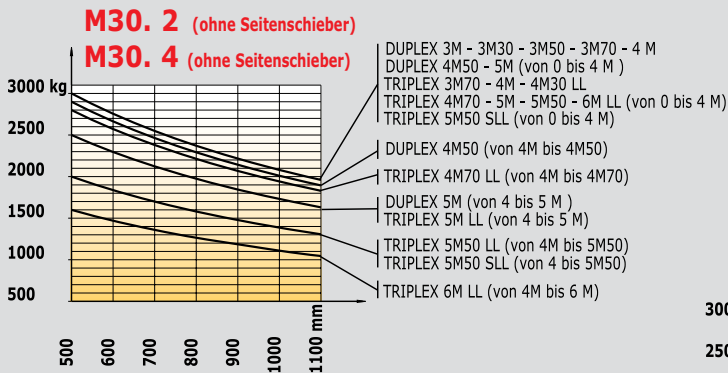
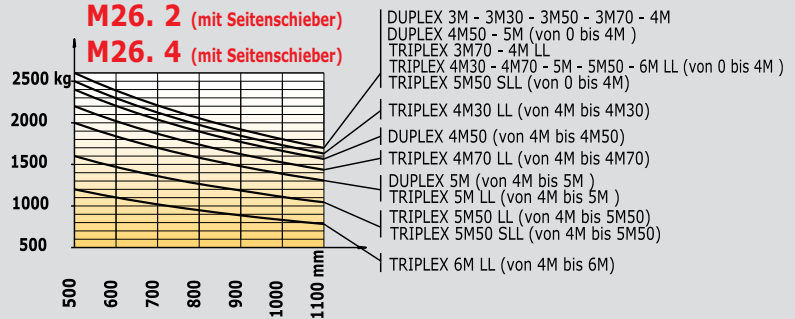
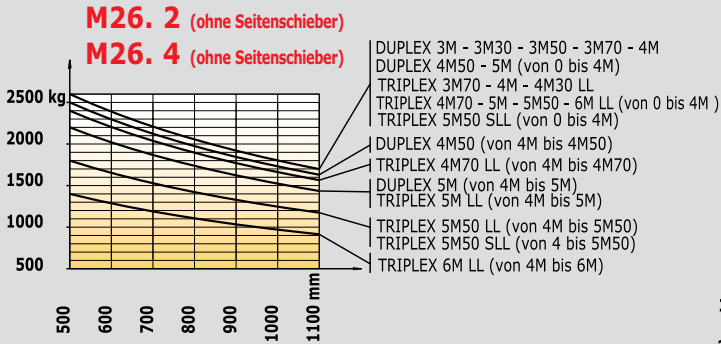


## Bereifung

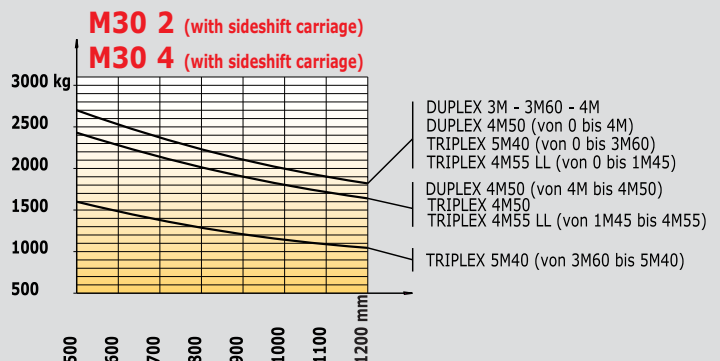
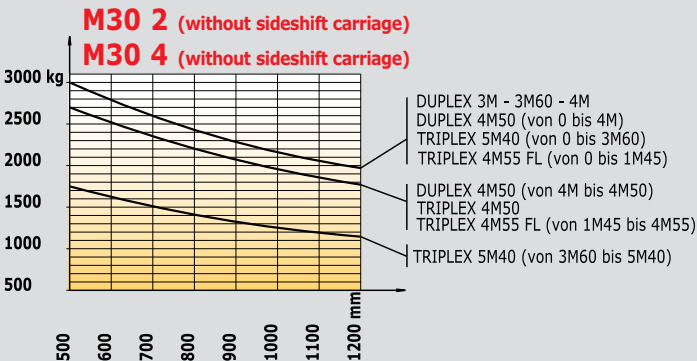
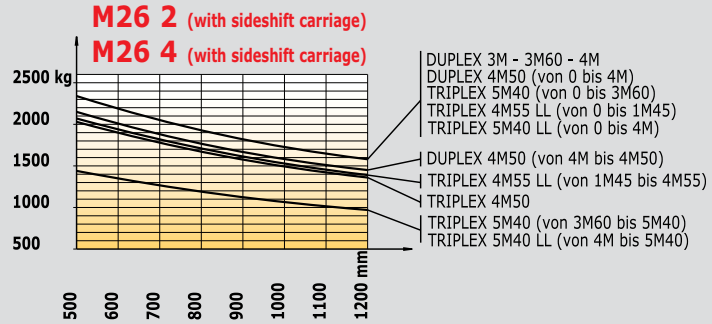
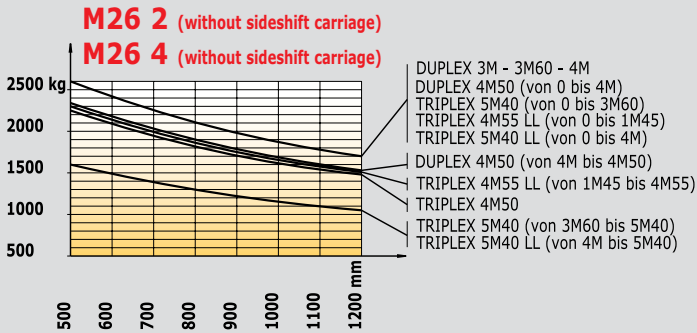
### M26.2/M26.4/M30.2/M30.4/M40.4/M50.4

		Profil		Bereifung	Reifenbreite (mm)	Gesamtbreite an den Reifen (mm)	Profile
Serienbereifung	<b>M26.2/26.4 M30.2/30.4</b>	Geländeprofil	V	16.5/85-24 TL SGI 8 PR	435	2105	
	<b>M26.2</b>	Industrieprofil	H	9.00 - 16 EM5 10PR	275	1795	
	<b>M30.2</b>	Industrieprofil	H	10 R 17.5 XZT	265	1785	
	<b>M26.4 M30.4</b>	Agriprofil	H	10.5/80 - 18 TG 42 Tubeless 10 PR	275	2035	
	<b>M40.4 M50.4</b>	Mischprofil	V	18 R 22,5 XF Tubeless* (445/65 R 22,5)	450	2070	
	<b>M40.4 M50.4</b>	Mischprofil	H	12,5/80 R18 XM 37 Tubeless	340	2080	
Optionale Bereifung	<b>M26.2 M30.2</b>	Sandprofil	V	13.0/65-18 IMP E7 Grip Tubeless 12PR	310	1910	
	<b>M26.2/30.2</b>	Mischprofil	V	13.00 R 24 XGLA Tubeless	335	2070	
	<b>M26.2 M30.2</b>	Geländeprofil	H	10,5/80 - 18 TG 42	275	1795	
	<b>M26.2</b>	Industrieprofil	H	10 R 17,5 XZT Tubeless 134/132 L	265	1785	
	<b>M26.4 M30.4</b>	Geländeprofil	H	12.0 - 18 T86	310	2070	

# Lastdiagramme Rollmasten M26/M30



# Lastdiagramme Gleitmasten M26/M30





## Rollmasten M26/M30

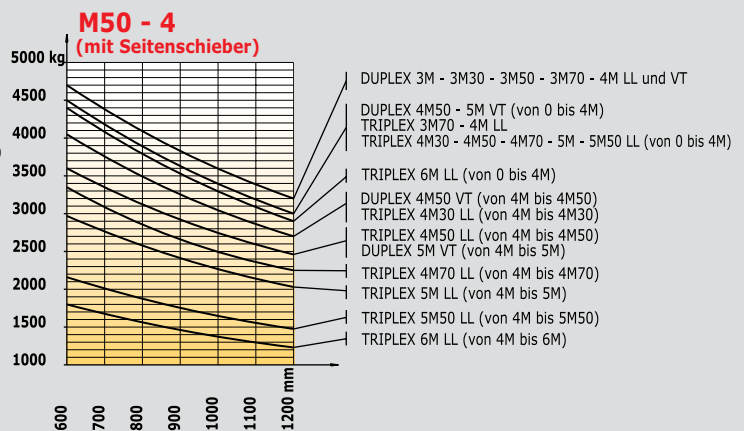
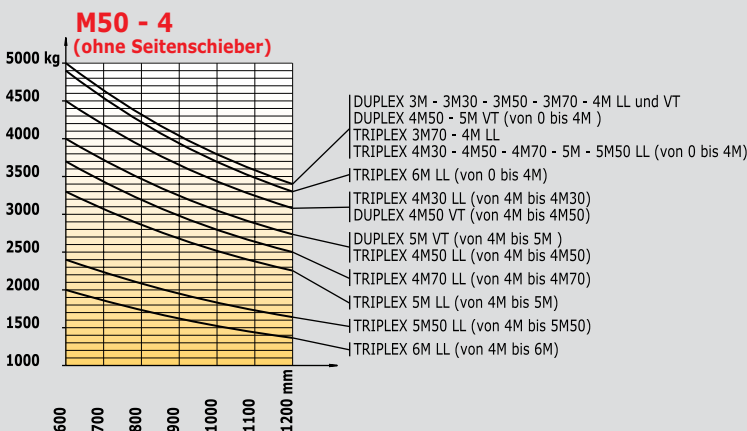
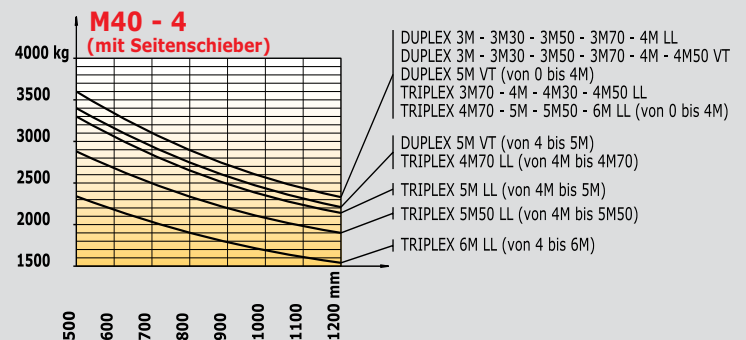
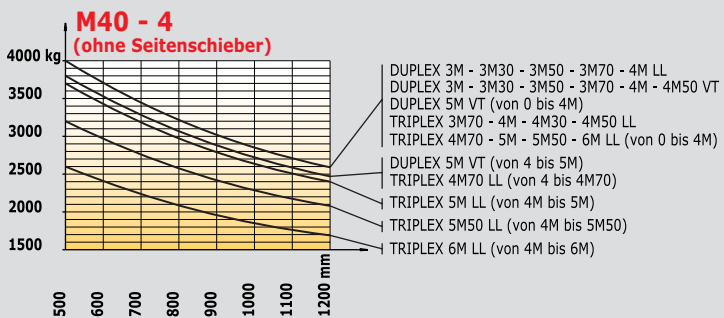
AUSLEGER		STAPLERTYP	GESAMTLÄNGE AUSLEGER EINGEFAHREN	FREIHUB (mm)	GESAMTLÄNGE AUSLEGER AUSGEFAHREN (mm)	HÖHE BEI MAXIMALER TRAGKRAFT (mm)		TRAGKRAFT BEI MAXIMALER HÖHE (mm)		EIGUNG DES AUSLEGERS
						Mit Seitenschieber	Ohne Seitenschieber	Mit Seitenschieber	Ohne Seitenschieber	
Duplex Freisicht	3.00 m	M26.2/M26.4 M30.2/M30.4	2540	130	4115	3000 3000	3000 3000	2600 3000	2600 3000	6°/12°
	3.30 m	M26.2/M26.4 M30.2/M30.4	2540	130	4415	3300 3300	3300 3300	2600 3000	2600 3000	6°/12°
	3.50 m	M26.2/M26.4 M30.2/M30.4	2625	130	4615	3500 3500	3500 3500	2600 3000	2600 3000	6°/12°
	3.70 m	M26.2/M26.4 M30.2/M30.4	2785	130	4815	3700 3700	3700 3700	2600 3000	2600 3000	6°/12°
	4.00 m	M26.2/M26.4 M30.2/M30.4	2975	130	5115	4000 4000	4000 4000	2600 3000	2600 3000	6°/12°
	4.50 m	M26.2/M26.4 M30.2/M30.4	3225	130	5615	4000 4000	4000 4000	2400 2800	2500 2900	6°/12°
	5.00 m	M26.2/M26.4 M30.2/M30.4	3475	130	6115	4000 4000	4000 4000	2000 2300	2200 2500	6°/12°
Duplex Freihub	3.00 m	M26.2/M26.4 M30.2/M30.4	2540	1383	4032	3000 3000	3000 3000	2600 3000	2600 3000	6°/12°
	3.30 m	M26.2/M26.4 M30.2/M30.4	2540	1533	4332	3000 3300	3300 3300	2600 3000	2600 3000	6°/12°
	3.50 m	M26.2/M26.4 M30.2/M30.4	2625	1633	4532	3500 3500	3500 3500	2600 3000	2600 3000	6°/12°
	3.70 m	M26.2/M26.4 M30.2/M30.4	2785	1793	4732	3700 3700	3700 3700	2600 3000	2600 3000	6°/12°
	4.00 m	M26.2/M26.4 M30.2/M30.4	2975	1983	5032	4000 4000	4000 4000	2600 3000	2600 3000	6°/12°
	4.50 m	M26.2/M26.4 M30.2/M30.4	3225	2233	5532	4000 4000	4000 4000	1600 1800	1800 2000	6°/12°
Triplex Freisicht	5.50 m	M26.2/M26.4 M30.2/M30.4	3055	-	6725	4000 4000	4000 4000	1600 1800	1800 2000	6°/12°
Duplex Freihub	3.70 m	M26.2/M26.4 M30.2/M30.4	2540	1283	4732	3700 3700	3700 3700	2600 3000	2600 3000	6°/12°
	4.00 m	M26.2/M26.4 M30.2/M30.4	2540	1383	5032	4000 4000	4000 4000	1600 1800	1800 2000	6°/12°
	4.30 m	M26.2/M26.4 M30.2/M30.4	2540	1533	5332	4000 4000	4300 4300	2500 2900	2600 3000	6°/12°
	4.70 m	M26.2/M26.4 M30.2/M30.4	2625	1633	5732	4000 4000	4000 4000	2200 2600	2400 2800	6°/12°
	5.00 m	M26.2/M26.4 M30.2/M30.4	2785	1793	6032	4000 4000	4000 4000	2000 2300	2800 2500	6°/12°
	5.50 m	M26.2/M26.4 M30.2/M30.4	2975	1983	6532	4000 4000	4000 4000	1600 1800	1800 2000	6°/12°
	6.00 m	M26.2/M26.4 M30.2/M30.4	3225	2233	7032	4000 4000	4000 4000	1200 1400	1400 1600	6°/12°

## Gleitmast M 26/M 30

AUSLEGER		STAPLERTYP	GESAMTLÄNGE AUSLEGER EINGEFAHREN	FREIHUB (mm)	GESAMTLÄNGE AUSLEGER AUSGEFAHREN (mm)	TRAGKRAFT BEI MAXIMALER HÖHE (mm)		TRAGKRAFT BEI MAXIMALER HÖHE (mm)		NEIGUNG DES AUSLEGERS
						Mit Seitenschieber	Ohne Seitenschieber	Mit Seitenschieber	Ohne Seitenschieber	
Duplex Freisicht	3.00 m	M26.2/M26.4 M30.2/M30.4	2625	-	4125	3000 3000	3000 3000	2350 2700	2600 3000	6°/12°
	3.60 m	M26.2/M26.4 M30.2/M30.4	2925	-	4725	3600 3600	3600 3600	2350 2700	2600 3000	6°/12°
	4.00 m	M26.2/M26.4 M30.2/M30.4	3125	-	5125	4000 4000	4000 4000	2350 2700	2600 3000	6°/12°
	4.50 m	M26.2/M26.4 M30.2/M30.4	3475	-	5725	4000 4000	4500 4500	2150 2450	2350 2700	6°/12°
Triplex Freisicht	4.50 m	M26.2/M26.4 M30.2/M30.4	2540	-	5540	4500 4500	3600 3600	2050 2450	2250 2700	6°/12°
	5.40 m	M26.2/M26.4 M30.2/M30.4	2930	-	6530	3600 3600	3600 3600	1450 1600	1600 1750	6°/12°
Triplex Freihub	4.55 m Central cylinder	M26.2/M26.4 M30.2/M30.4	2390	1450	5490	1450 1450	1450 1450	2050 2420	2300 2700	6°/12°

# Rollmasten - Traglastdiagramme M40/50 - 4

AUSLEGER	STAPLERTYP	GESAMTLÄNGE AUSLEGER EINGEFAHREN	FREIHUB (mm)	GESAMTLÄNGE AUSLEGER AUSGEFAHREN (mm)	HÖHE BEI MAXIMALER TRAGKRAFT (mm)		TRAGKRAFT BEI MAXIMALER HÖHE (mm)		NEIGUNG DES AUSLEGERS	
					Mit Seitenschieber	Ohne Seitenschieber	Mit Seitenschieber	Ohne Seitenschieber		
Duplex Freisicht	3.00 m	M40.4 M50.4	2560		4115	3000 3000	3000 3000	3600 4700	4000 5000	15°/15°
	3.30 m	M40.4 M50.4	2710		4415	3300 3300	3300 3300	3600 4700	4000 5000	15°/15°
	3.50 m	M40.4 M50.4	2810	-	4615	3500 3500	3500 3500	3600 4700	4000 5000	15°/15°
	3.70 m	M40.4 M50.4	2910	-	4815	3700 3700	3700 3700	3600 4700	4000 5000	15°/15°
	4.00 m	M40.4 M50.4	3060	-	5115	4000 4000	4000 4000	3600 4700	4000 5000	15°/15°
	4.50 m	M40.4 M50.4	3305	-	5615	4500 4000	4500 4000	3600 4050	4000 4500	15°/15°
5.00 m	M40.4 M50.4	3560	-	6115	4000 4000	4000 4000	3400 3600	3800 4000	15°/15°	
Duplex Freihub	3.00 m	M40.4 M50.4	2585	1518 1528	4117	3000 3000	3000 3000	3600 4700	4000 5000	15°/15°
	3.30 m	M40.4 M50.4	2735	1668 1678	4417	3300 3300	3300 3300	3600 4700	4000 5000	15°/15°
	3.50 m	M40.4 M50.4	2835	1768 1778	4617	3500 3500	3500 3500	3600 4700	4000 5000	15°/15°
	3.70 m	M40.4 M50.4	2935	1868 1878	4817	3700 3700	4000 4000	3600 4700	4000 5000	15°/15°
	4.00 m	M40.4 M50.4	3085	1968 1978	5517	4000 4000	4000 4000	3600 4700	4000 5000	15°/15°
Triplex Freihub	3.70 m	M40.4 M50.4	2485	1255 1265	4805	3700 3700	3700 3700	3600 4500	4000 5000	15°/15°
	4.00 m	M40.4 M50.4	2485	1355 1365	5105	4000 4000	4000 4000	3600 4500	4000 5000	15°/15°
	4.30 m	M40.4 M50.4	2510	1455 1465	5405	4300 4000	4300 4000	3600 4050	4000 4500	15°/15°
	4.50 m	M40.4 M50.4	2585	1530 1540	5605	4500 4000	4500 4000	3600 3600	4000 4000	15°/15°
	4.70 m	M40.4 M50.4	2645	1590 1600	5805	4000 4000	4000 4000	3400 3350	3800 3700	15°/15°
	5.00 m	M40.4 M50.4	2760	1705 1715	6105	4000 4000	4000 4000	3300 2950	3700 3300	10°/15°
	5.50 m	M40.4 M50.4	2910	1855 1865	6605	4000 4000	4000 4000	2880 2150	3200 2400	10°/15°
	6.00 m	M40.4 M50.4	3085	2030 2040	7105	4000 4000	4000 4000	2350 1800	2600 2000	10°/15°



**M26.2/M30.2 : 2 Antriebsräder**  
**M26.4/M30.4 : 4 Antriebsräder**  
**M40.4/M50.4 : 4 Antriebsräder**



**Tragkraft**

M26.2/M26.4 (500 mm).....2600 kg  
 M30.2/M30.4 (500 mm).....3000 kg  
 M40.4 (500 mm).....4000 kg  
 M50.4 (600 mm).....5000 kg



**Standardmäßige Hubhöhe** .....3,70 m



**Bereifung**

Vorne:  
 M26./M30. ....16,5/85-24 SGI 8 PR  
 M40.4/M50.4.....18 R 22,5 XF TUBELESS  
 Hinten:  
 M26.2 .....9.00-16 EM5 10 PR  
 M30.2 .....10 R17.5 XZT  
 M26-4 / M30-4.....10.5 - 80 R18 TG 42 10PR  
 M40.4/M50.4 .....12,5 /80 R 18 XM 37



**Gabelzinken (mm)**

Länge .....1200  
 Breite x Dicke  
 M26/M30 .....125x40  
 M 40.4.....150x50  
 M 50.4.....150x60



**Mehrscheiben-Hydraulikbremsen im Ölbad**



**Motor PERKINS Euro 2**

Typ.....1104C 44  
 Zylinder .....4 cyl. - 4400 cm<sup>3</sup>  
 Nominale Drehzahl.....2200 rpm  
 Leistung (ISO/TR 14396.....61.5 kW (84 PS)  
 Maximales Drehmoment 302 Nm bei 1400 U/min  
 Direkteinspritzung  
 Wasserkühlung



**Kraftübertragung**.....Drehmomentwandler  
 Fahrrichtungsschalter.....elektrohydraulisch  
 Gänge 4 Vorwärts und Rückwärts  
 Maximale Fahrgeschwindigkeit\* .....24 km/h  
 Hydraulische Differenzialsperre M26.2/M30.2  
 Klauenentkupplung mit elektrohydraulischer  
 Steuerung M26.4/M30.4/M40.4/M50.4



**Hydraulisch**

Haupt-Zahnradpumpe: ....Druck/Volumenstrom  
 M 26.2/M 26.4 .....185 Bar/89 l./min  
 M 30.2/M 30.4 .....185 Bar/89 l./min  
 M 40./M 50 .....10 Bar/89 l./min  
 Vorzugsmengenteiler Load Sensing für die  
 Lenkung .....145 Bar/89 l/min



**Fassungsvermögen**

Kühlsystem .....13 l  
 Motoröl .....8,5 l  
 Hydrauliköl .....64 l  
 Öl für die Kraftübertragung l.....15,5 l  
 Kraftstoff.....85 l

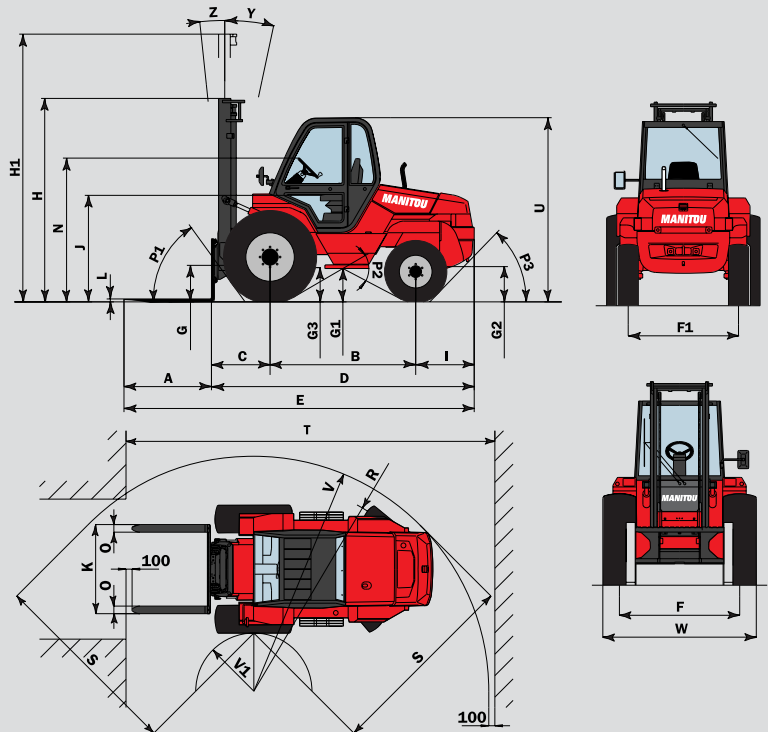


**Gewicht (mit Serienausleger und Gabelzinken)**

M26.2.....5800 kg  
 M30.2.....6100 kg  
 M26.4.....5880 kg  
 M30.4.....6180 kg  
 M40.4.....6700 kg  
 M50.4.....7660 kg

	Rollmasten				Gleitmasten			
	M26.2 M30.2	M26.4 M30.4	M40.4	M50.4	M26.2	M30.2	M26.4	M30.4
A	1200	1200	1200	1200	1200	1200	1200	1200
B	2000	2080	2124	2124	2000	2000	2080	2080
C	810	810	762	772	825	830	825	830
D	3635	3635	3745	3755	3650	3655	3650	3655
E	4835	4835	4945	4955	4850	4855	4850	4855
F	1650	1650	1620	1620	1650	1650	1650	1650
F1	1520	1760	1720	1720	1520	1520	1760	1760
G	495	495	265	265	455	455	455	455
G1	465	395	365	365	465	465	395	395
G2	420	290	290	290	420	420	290	290
G3	480	480	360	360	480	480	480	480
H	2785	2785	2910	2910	2925	2925	2925	2925
H1	4815	4815	4815	4815	4725	4725	4725	4725
I	825	745	859	859	745	745	745	745
J	1480	1480	1425	1425	1480	1480	1480	1480
K	1470	1470	1670	1670	1320	1320	1320	1320
L	40	40	50	60	40	40	40	45
N	1960	1960	1925	1925	1960	1960	1960	1960
O	125	125	150	150	125	125	125	125
P1	54°	54°	43,5°	43,5°	54°	54°	54°	54°
P2	58°	57,5°	50°	50°	58°	58°	57,5°	57,5°
P3	46°	56,5°	48,5°	48,5°	46°	46°	56,5°	56,5°
R	3730	3930	3985	3985	3730	3730	3930	3930
S	3215	3115	3363	3363	3215	3215	3115	3115
T	6140	6280	6327	6327	6320	6325	6295	6295
U	2540	2540	2485	2485	2540	2540	2540	2540
V	3930	4070	4155	4155	3930	3930	4070	4070
V1	1015	1350	1120	1120	1015	1015	1350	1350
W	2105	2105	2070	2070	2105	2105	2105	2105
Y	12°	12°	15°	15°	12°	12°	12°	12°
Z	6°	6°	15°	15°	6°	6°	6°	6°

mm



**Serienausstattung:**

- Geschlossene Kabine mit getönten Scheiben
- Sitz mit Textilbezug
- Einstellbare Lenksäule
- Heizung
- Scheibenwischer und Scheibenwaschanlage V/H
- Fahrrichtungsschalter am Lenkrad
- Scheibenwischer
- Linker Außenspiegel
- Straßenbeleuchtung V und H
- Hydraulische Differenzialsperre bei Versionen mit 2 Antriebsrädern

**Optionen**

- Hydraulische Differenzialsperre bei Versionen mit 4 Antriebsrädern
- Diverse Anbaugerät wie Schaufeln, Seitenschieber, Greifer etc...
- Rückfahrwarnanlage
- Fahrerschutz
- Rundumleuchte
- Arbeitsbeleuchtung
- Breite Kotflügel

# Manitou, der Weltmarktführer bei Geländestaplern

MANITOU, der Erfinder des Geländestaplers, bietet heute mit seinen verschiedenen Produktreihen Lösungen an, die an die Bedürfnisse des jeweiligen Anwenders angepasst sind:



Stapler mit  
Ladungsversetzung  
**MANISCOPIE**



Masthubwagen,  
geländegängig  
und halbindustriell  
**MANITOU**



Hubarbeitsbühnen  
**MANIACCESS**



Kompakte  
Teleskopstapler  
**Twisco**



Mitnahmestapler  
**MANITRANSIT**



Baggerlader mit  
Teleskopausleger  
**MANIHIOE**

Elektrische Palettenhubwagen  
und Elektrische Deichselstapler  
**MANILEC**



## Ein Netz von Fachleuten

Mit einem Netz von 500 Verkaufsstellen in mehr als 100 Ländern weltweit verfügt Manitou über einen Qualitätsservice, der auf das Fachwissen von 2000 Technikern basiert, welche auf Manitou Produkte geschult sind um Ihre Anforderungen entsprechend zu erfüllen.



Bei den in dieser Broschüre gezeigten Ausstattungen kann es sich um Serien- oder Sonderausstattungen handeln, die unter Umständen nicht für alle Versionen erhältlich sind. Weitere Einzelheiten erfragen Sie bitte bei Ihrem Manitou-Vertragshändler.

Deutschland und Österreich : **MANITOU Deutschland GmbH**

61239 OBER-MÖRLEN ☎ 496002 - 9199 - 0

Andere Länder : **MANITOU B.E. S.A.**

44158 ANCENIS cedex - FRANKREICH ☎ 33 2 40 09 10 11

[www.manitou.com](http://www.manitou.com)

700298DE

