

Technisches Datenblatt :

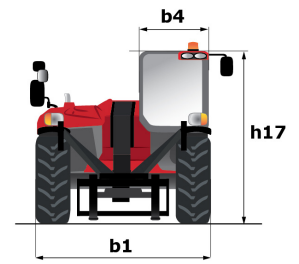
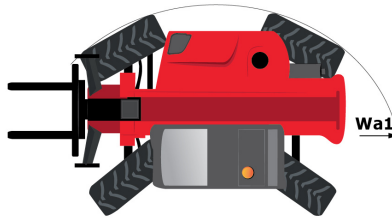
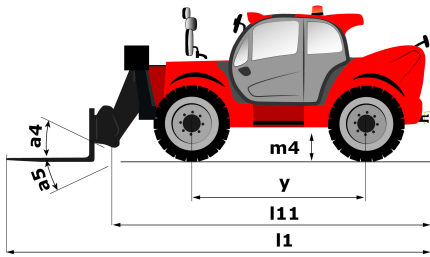
# **MT 1840 ST5**

---

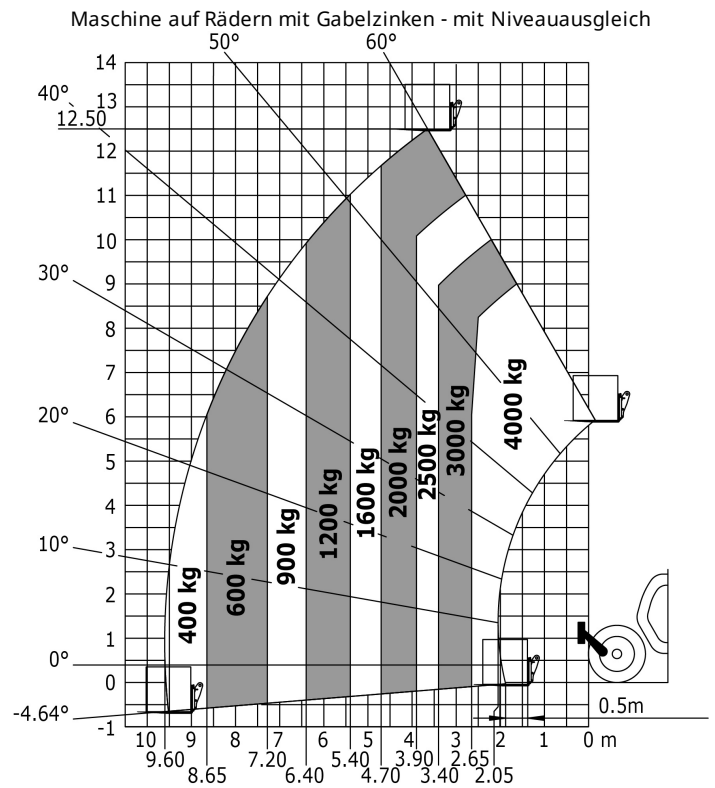
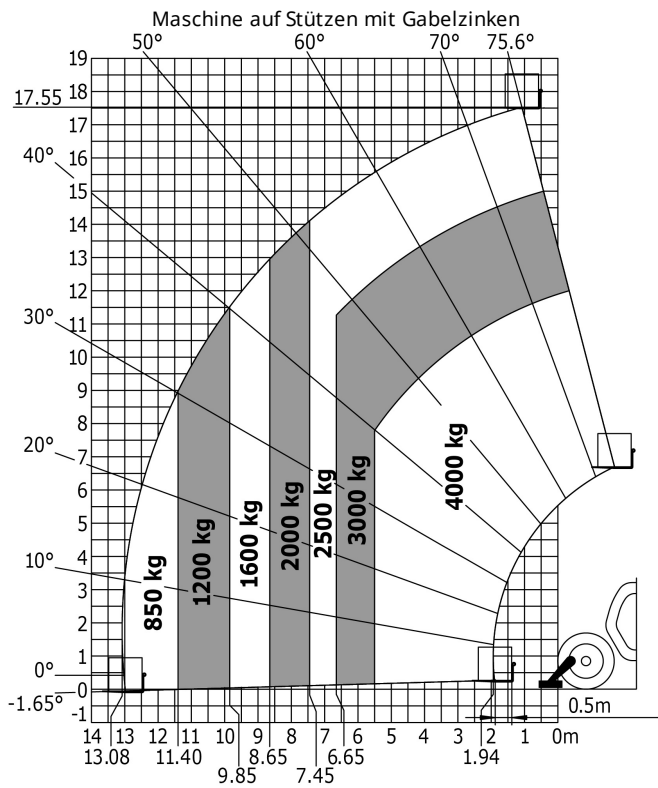


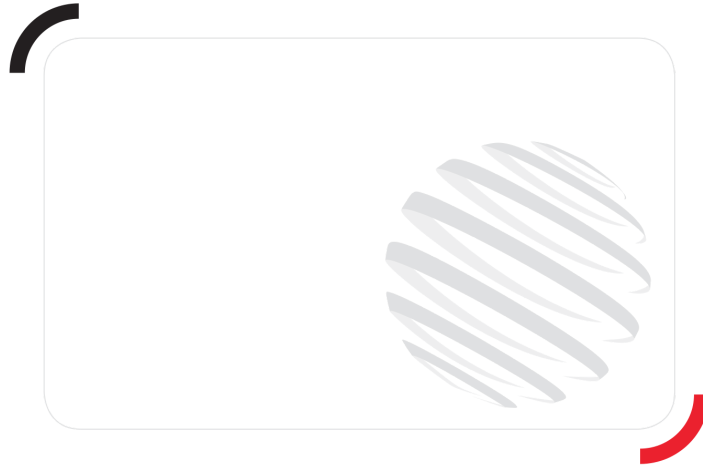
Kapazität		Metrisch
Max. Tragkraft	Q	4000 kg
Max.Hubhöhe	h3	17.55 m
Max. Auslage	l4	13.08 m
Ausbrechkraft mit Schaufel		7766 daN
Gewicht und Reifengröße		
Gesamtlänge mit Gabelträger	l11	6.27 m
Gesamtbreite	b1	2.42 m
Gesamthöhe	h17	2.5 m
Radstand	y	3.07 m
Bodenfreiheit Maschine	m4	0.42 m
Gesamtbreite der Kabine	b4	0.89 m
Kippwinkel	a4	16 °
Schüttwinkel	a5	110 °
Wenderadius (über Räder)	Wa1	3.94 m
Eigengewicht (mit Gabel)		11870 kg
Bereifung		Pneumatisch
Reifenmodelle		Alliance 400/80 - 24 - 162A8
Gabeln Länge / Gabeln Breite / Gabelquerschnitt	l / e / s	1200 mm x 125 mm / 45 mm
Leistung		
Heben		16 s
Senken		12 s
Teleskop ausfahren		16 s
Teleskop Einfahren		13 s
Zusammenhang fehlt		4 s
Ankippen		4 s
Auskippen		4 s
Motor		
Hersteller		Deutz
Motornorm		Stage V
Motor Modell		TCD 3.6
Anzahl der Zylinder / Tragfähigkeit der Zylinder		4 - 3621 cm³
Nennleistung Verbrennungsmotor - Leistung (kW)		100 Hp / 75 kW
Max. Drehmoment / Motordrehzahl		410 Nm @ 1600 rpm
Zugkraft		7850 daN
Getriebe		
Getriebetyp		Drehmomentwandler
Anzahl der Gänge (vorwärts / rückwärts)		4 / 4
Fahrgeschwindigkeit (beladen)		25 km/h
Max. travel speed		24.9 km/h
Parkbremse		Automatische Parkbremse
Feststellbremse		Ölbad-Lamellenbremse an Vorder- und Hinterachse
hydraulisch		
Pumpenart		Zahnradpumpe
Hydraulikfördermenge / Hydraulikdruck		167 l/min / 270 Bar
Tankkapazität		
Motoröl		10 l
Hydrauliköl		135 l
Fassungsvermögen des Kraftstofftanks		140 l
Inhalt DEF Tank		22.60 l
Lärm und Vibrationen		
Geräuschpegel im Fahrerstand (LpA)		79 dB(A)
Umgebungsgeräusch (LwA)		106 dB(A)
Schwingungsbelastung Hand/Arm		< 2.5 m/s
Diverse		
Lenkräder (vorne / hinten)		2 / 2
Antriebsräder (vorne / hinten)		2 / 2
Sicherheit Zulassung der Kabine		ROPS - FOPS cab (level 2)
Steuerungen		JSM

# Maßzeichnung



# Traglasttabellen





Siège Social  
 430 rue de l'Aubinière - 44150 Ancenis Cedex - France  
 Tel: +33(0)2 40 09 10 11 - Fax: +33 (0)2 40 09 10 97  
[www.manitou.com](http://www.manitou.com)



In vorliegender Broschüre sind die Versionen und Konfigurationsoptionen für Manitou-Produkte beschrieben, die mit unterschiedlicher Ausrüstung ausgestattet werden können. Bei der in der Broschüre beschriebenen Ausrüstung kann es sich um Standard- oder Sonderausrüstung handeln oder um Ausrüstung, die für bestimmte Versionen nicht erhältlich ist. Manitou behält sich das Recht vor, jederzeit unangekündigte Änderungen an den gezeigten und beschriebenen Spezifikationen vorzunehmen. Der Hersteller haftet nicht für die angegebenen Spezifikationen. Für weitere Informationen wenden Sie sich bitte an Ihren Manitou-Händler. Dokument ohne Gewähr. Die Produktbeschreibungen können vom eigentlichen Produkt abweichen. Die Auflistung der Spezifikationen erhebt keinen Anspruch auf Vollständigkeit. Logos und Corporate Identity des Unternehmens sind Eigentum von Manitou und dürfen nicht ohne Genehmigung verwendet werden. Alle Rechte vorbehalten. Die in dieser Broschüre enthaltenen Fotos und Abbildungen dienen lediglich Informationszwecken.

Manitou BF SA - Société anonyme à conseil d'administration - Unternehmenskapital: 39.668.399 Euro -  
 Eingetragen im Handelsregister von Nantes unter der Nummer 857 802 508