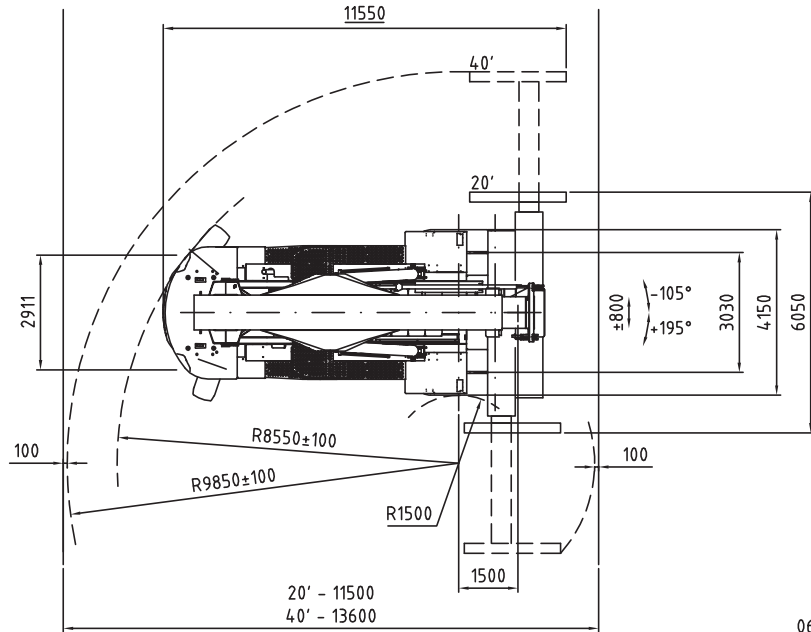
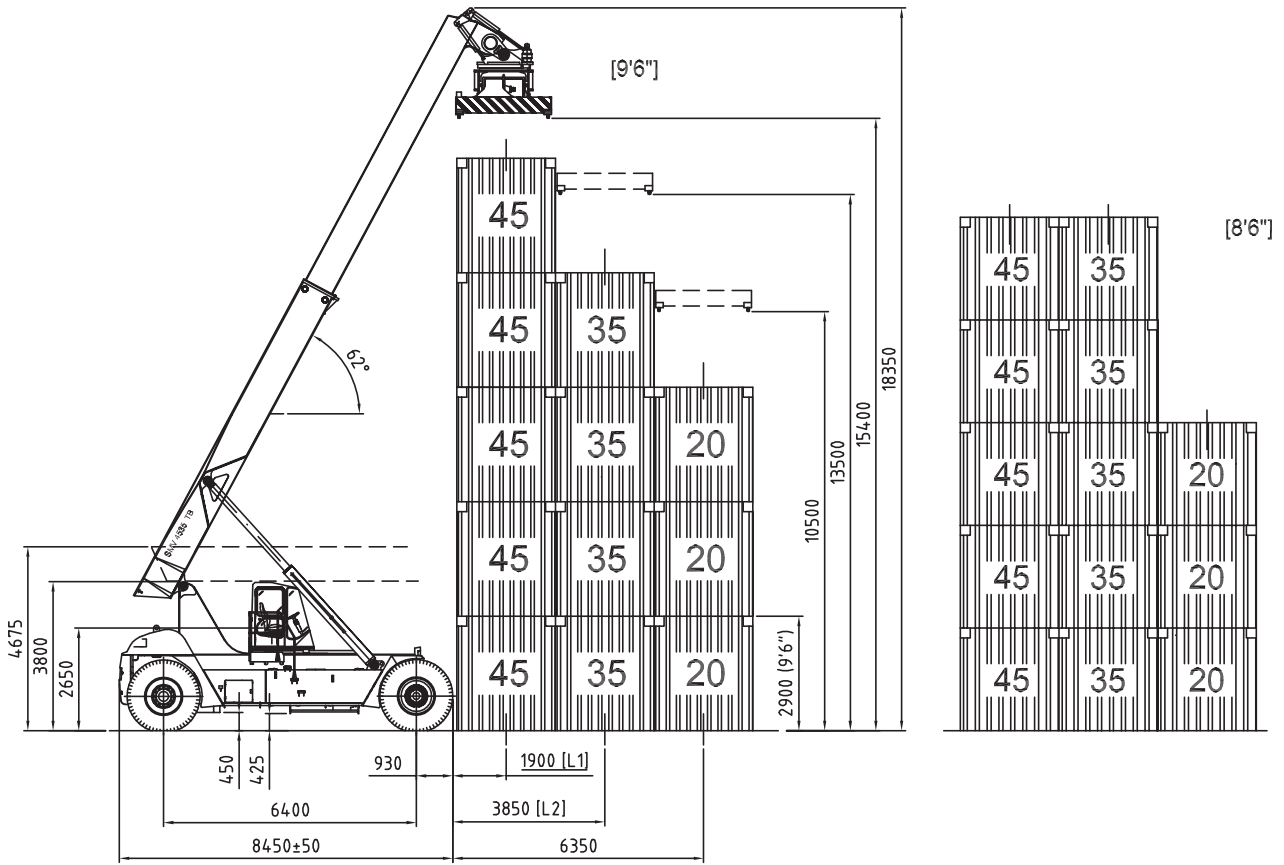


TECHNISCHE DATEN

Tragfähigkeit Tragfähigkeit bei Lastschwerpunktstand L1 / max. Höhe Tragfähigkeit bei Lastsschwerpunktstand L2 / max. Höhe Hubgeschwindigkeit, ohne Hublast / 40 % Hublast / mit Hublast Senkgeschwindigkeit, ohne Hublast / mit Hublast	kg kg m/s m/s	45000 / 45000 35000 / 35000 0,38 / 0,35 / 0,23 0,35 / 0,40
Geschwindigkeiten Fahren vorwärts, ohne Hublast / mit Hublast Fahren rückwärts, ohne Hublast / mit Hublast Steigfähigkeit, mit Hublast bei 0 km / h Zugkraft mit Hublast bei 2 km / h	km/h km/h % kN	26 / 23 26 / 23 24 / 18 260 / 214
Gewichte Eigengewichte Achsdruck vorne bei Lastschwerpunktstand L1 ohne Hublast / mit Hublast Achsdruck vorne bei Lastschwerpunktstand L2 ohne Hublast / mit Hublast Achsdruck hinten bei Lastschwerpunktstand L1 ohne Hublast / mit Hublast Achsdruck hinten bei Lastschwerpunktstand L2 ohne Hublast / mit Hublast Achsdruck Fahrkondition, vorne / hinten	kg kg kg kg kg kg	79700 38700 / 103400 43400 / 104400 41000 / 21300 36300 / 10300 94300 / 30400
Motor (Elektronisch kontrolliert) Fabrikat, Type (*EU Stufe 2) Kraftstoff / Motorart Nennleistung ISO 3046 / Drehzahl Drehmoment ISO 3046 / Drehzahl Literleistung / Zylinder Lichtmaschine / Leistung Batterie / Volt / Kapazität Kraftstoffverbrauch / Normaler Einsatz	kW(hp) / rpm Nm / rpm W / Amp V / Ah L / h	*Scania DI-12-54A Diesel/ 4 -takt 243 (330) / 2100 1589 / 1400 12,0 / 6 AC / 1820 / 65 2 x 12 / 140 15 - 18
*EU Stufe III/U.S. EPA Tier 3 verlangt Scania DC 12 58 A (257kW,350 hp@2100 rpm - 1544/1200 Nm/rpm)		
Getriebe mit elektronisch kontrollierter Gangschaltung Getriebe, Fabrikat / Type Art des Getriebes Schaltgetriebe, Type Anzahl Gänge, v / r Antriebsachse, Fabrikat		DANA / TE-27000 Drehmomentwandler Hydrodynamisch 4 / 4 Axletech, PRC-7534-W4H
Reifen Reifen, Anzahl vorne / hinten Reifendimensionen, vorne / hinten Luftdruck, vorne und hinten	In / No Mpa	4 / 2 18.00 x 33" / PR 36 1,0
Lenkung Lenkung Betriebsbremse Feststellbremse		Hydrostatisch Hydr. Ölgekühlte Lamellenbremse Federsp.bremse - Kardanwelle
Flüssigkeitsmengen Brennstoff, netto Hydraulische-Anlage	L L	650 850
Sicherheitsüberwachung Hydraulik Druck, Maschine / Aggregat Geräuschpegel (LM in der Kabine)	Mpa dB (A)	Elektronisch 24 / 15 68

SMV 4535 TB5

KONECRANES®



060829/3

SMV 4535 TB5 / DE / 061006

Technische Änderungen vorbehalten.

KONECRANES LIFTTRUCKS AB

Box 103
SE-285 23 Markaryd
SWEDEN

Visitors address
Anders Anderssons väg 13

Phone +46 433 73 300
Fax +46 433 73 310

www.smvlifttrucks.se

E-mail
info@smvlifttrucks.se