

Kalmar DRG450-75S5XS
Heben von Daten
DRG450-75S5XS

| | |
|--|---------------|
| Hubkapazität Lastschwerpunktabstand L4 – bei max. Hubhöhe (kg) | 45000 - 45000 |
| Hubkapazität Lastschwerpunktabstand L5 – bei max. Hubhöhe (kg) | 45000 - 43000 |
| Hubgeschwindigkeit, ohne last – bei 70% Nennlast (m/s) | 0,41 - 0,25 |
| Senkgeschwindigkeit, ohne last – mit genormter last (m/s) | 0,36 - 0,36 |

Fahrdaten

| | |
|--|---------|
| Fahrgeschwindigkeit vorwärts, ohne last – mit genormter last (km/h) | 26 - 20 |
| Fahrgeschwindigkeit rückwärts, ohne last – mit genormter last (km/h) | 19 - 15 |
| Steigfähigkeit bei 2 km/h, ohne last – mit genormter last (%) | 24 - 13 |
| Steigfähigkeit max., ohne last – mit genormter last (%) | 25 - 16 |
| Zugkraft, max. (kN) | 316 |

Gewicht der LKW

| | |
|---|----------------|
| Leergewicht (kg) | 82400 |
| Achslast vorn bei Lastschwerpunktabstand L4, unbeladen – bei Nennhub (kg) | 40000 - 101800 |
| Achslast vorn bei Lastschwerpunktabstand L5, unbeladen – bei Nennhub (kg) | 43800 - 117300 |
| Achslast vorn in Fahrposition gemäß ISO22915-12, und Nennhub (kg) | 92300 |
| Achslast hinten bei Lastschwerpunktabstand L4, unbeladen – bei Nennhub (kg) | 42400 - 25600 |
| Achslast hinten bei Lastschwerpunktabstand L5, unbeladen – bei Nennhub (kg) | 38600 - 10100 |
| Achslast hinten in Fahrposition gemäß ISO22915-12, und Nennhub (kg) | 35200 |

Motor

| | |
|---|------------------------|
| Hersteller – Typenbezeichnung | Volvo / TAD-1171-VE |
| Kraftstoff – Arbeitsweise des Motors | Diesel / 4-Takt / EU 4 |
| Anzahl der Zylinder – Kompressionsverhältnis (cm ³) | 6 in Reihe / 10840 |
| Leistung nach ISO 3046 – bei Drehzahl (kW/rpm) | 265 / 1450 - 2000 |
| Drehmoment nach ISO 3046 – bei Drehzahl (Nm/rpm) | 1785 / 1000 - 1450 |
| Generator, Typ – Leistung (W) | AC - 4200 (28 / 150) |
| Anlasserbatterie, Spannung – Kapazität (V – Ah) | 2×12 – 135-145 |
| Kraftstoffverbrauch, bei normaler Fahrt (l/h) | 14 - 20 (EDM 3x) |
| AdBlue verbrauch, bei normaler Fahrt (l/h) | 1 - 5 |

Getriebe

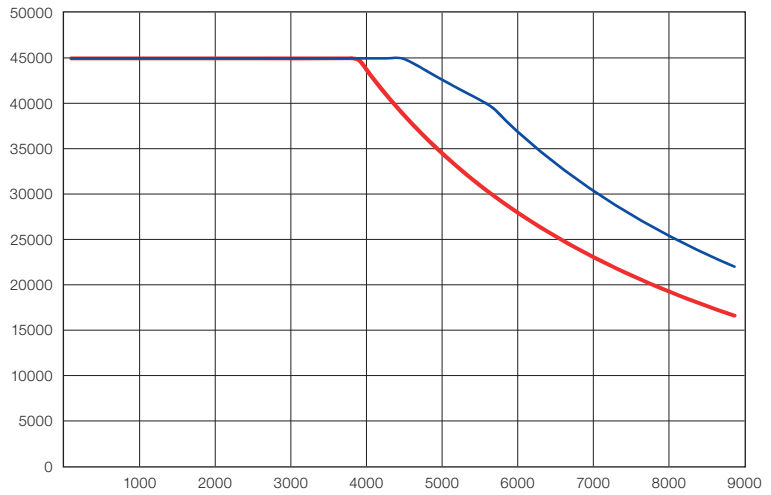
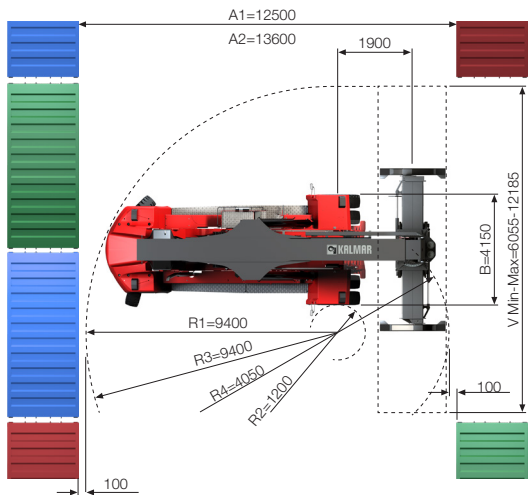
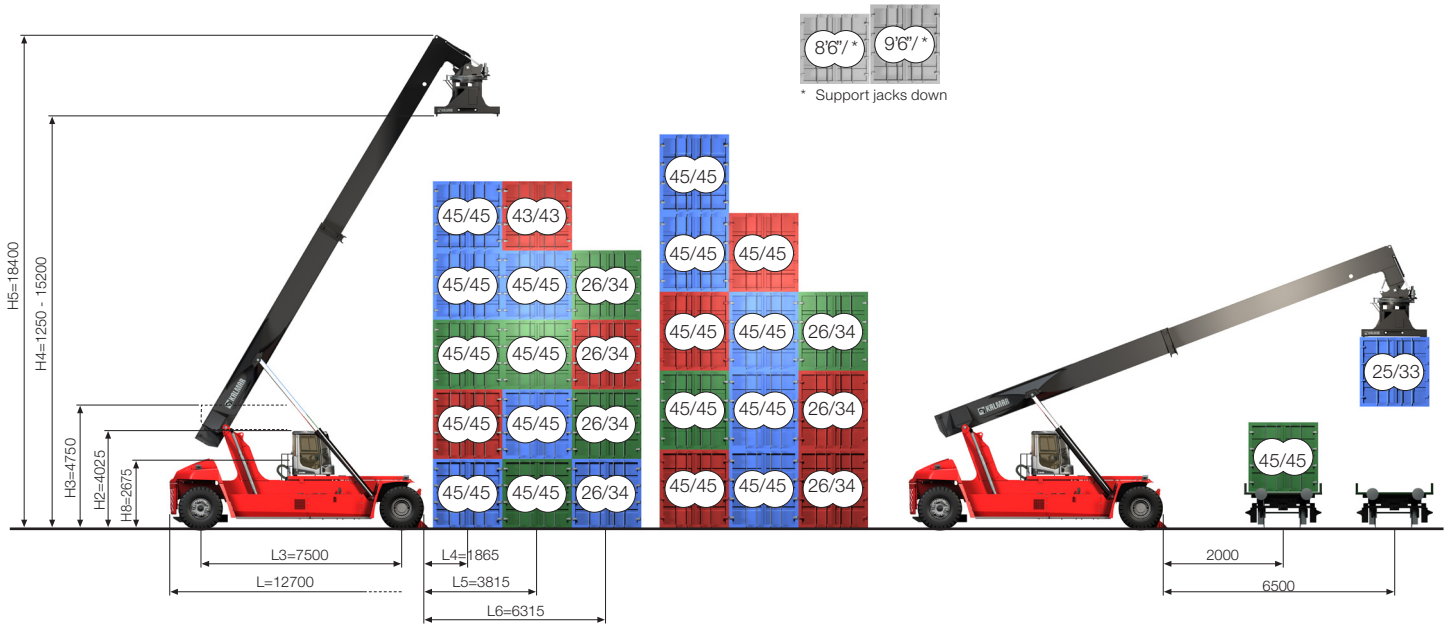
| | |
|--|--|
| Hersteller – Typenbezeichnung | ZF / 5WG-261 |
| Kupplung, Typ | Drehmomentwandler |
| Getriebe, Typ | Automatische Gangwahl |
| Anzahl der Gänge, vorwärts – rückwärts | 5 - 3 |
| Antriebsachse , Hersteller - Typ | Kessler D102, WDB, Differential-Achse mit Plantenvorgelege |

Räder

| | |
|--|------------------------------|
| Reifen, Typ | Schlauchlos |
| Dimension, vorn – hinten (inch) | 18.00x33 – 18.00x33, PR40 E4 |
| Felge, Dimension, vorne – hinten (inch) | 18.00x33 - 18.00x33, PR36 E4 |
| Anzahl Reifen, vorne – hinten (*angetrieben) | 4 - 2 |
| Reifenfu lldruck (MPa) | 1,0 |

Sonstiges

| | |
|---|--|
| Lenkung, Typ | Servolenkung - Lenkachsse |
| Betriebsbremse, Typ | Nasslamellenbremse - Antriebsachse |
| Feststellbremse, Typ | Scheibenbremse mit Federspeicher - Antriebsachse |
| Geräuschpegel gemäß EN12053, innen (db(A)) | 69-71 |
| Geräuschpegel gemäß 2000/14/EC, außen (db(A)) | 107-110 |
| Max. Hydraulikdruck (MPa) Boom / Spreader | 23,0 |
| Kraftstofftank Volumen (l) | 550 |
| AdBlue Volumen (l) | 35 |
| Hydraulöl Tank Volumen (l) | 740 (600 + 140) |
| Überlastsicherung | Elektronisch |



Abmessungen

DRG450-75S5XS

| | | |
|---|----------|---------------|
| Boom Neigungswinkel (°) | α | 0 - 58 |
| Drehkranz, Rotation CW – CCW (°) | β | 195 - 105 |
| Seitenschub \pm (mm) | V1 | \pm 800 |
| Spreader seiltl. Neigungswinkel | | \pm 5 / MPS |
| Spurweite Achse (c-c), vorne – hinten | S | 3030 - 2800 |
| Bodenfreiheit, Lenkachse - Fahrzeugmitte - Antriebsachse (mm) | | 300 |

The designs and materials specification are subject to alternation without prior notice.
Tolerances according to K-standard 95430.0008/0009.

Kalmar offers the widest range of cargo handling solutions and services to ports, terminals, distribution centres and to heavy industry. Kalmar is the industry forerunner in terminal automation and in energy efficient container handling, with one in four container movements around the globe being handled by a Kalmar solution. Through its extensive product portfolio, global service network and ability to enable a seamless integration of different terminal processes, Kalmar improves the efficiency of every move. www.kalmarglobal.com

Kalmar is part of Cargotec. Cargotec's sales in 2018 totalled approximately EUR 3.3 billion and it employs around 12.000 people. www.cargotec.com



Cargotec Sweden AB
Movägen 1
SE-341 32, Ljungby, Sweden
tel. +46 372 260 00
www.kalmarglobal.com