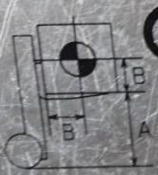


TOYOTA GABELSTAPLER

MODELL	7FBMF25	VORDERE SPURWEITE	975MM
MODELLBEZEICHNUNG DES ANBAUGERÄTES	A450P	REIFENGRÖSSE(VORN)	23X9-10/6.50
FAHRGESTELL-NR.	7FBMF25 @12454	REIFENLUFTDRUCK(VORN)	SOLID
FAHRZEUG-EIGENGEWICHT OHNE BATTERIE	3240 KG	REIFENGRÖSSE(HINTEN)	18X7-8/4.33
MAX. HUBHÖHE "A"	4700MM	REIFENLUFTDRUCK(HINTEN)	SOLID
		BAUJAHR	2004
		SPANNUNG	80 V
		BATTERIEGEWICHT MIN/MAX.	1530 KG / 1690 KG
		NENNTRAGFAHIGKEIT	2500 KG



TATSÄCHLICHE KAPAZITÄT	2420 KG	2190KG	1590KG
LASTSCHWERPUNKT	500MM	500MM	1000MM

TATSÄCHLICHE KAPAZITÄT MIT HUBGERÜST SENKRECHT WIE DARGESTELLT

TOYOTA INDUSTRIAL EQUIPMENT S.A.
 ANCENIS, FRANCE
 GERMAN 57744-F1060-71