







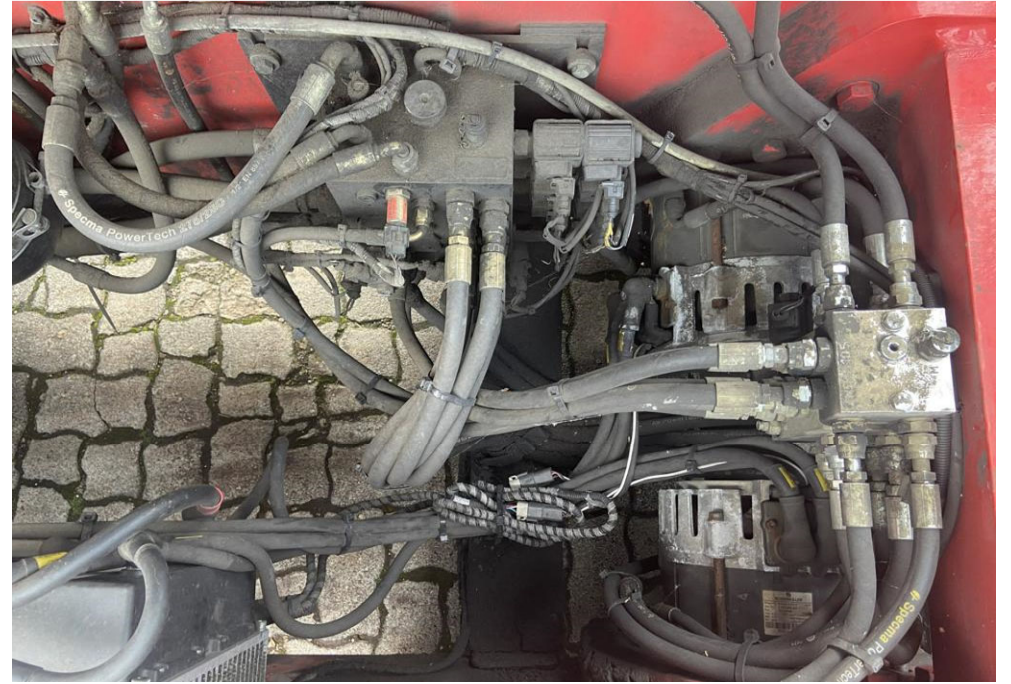


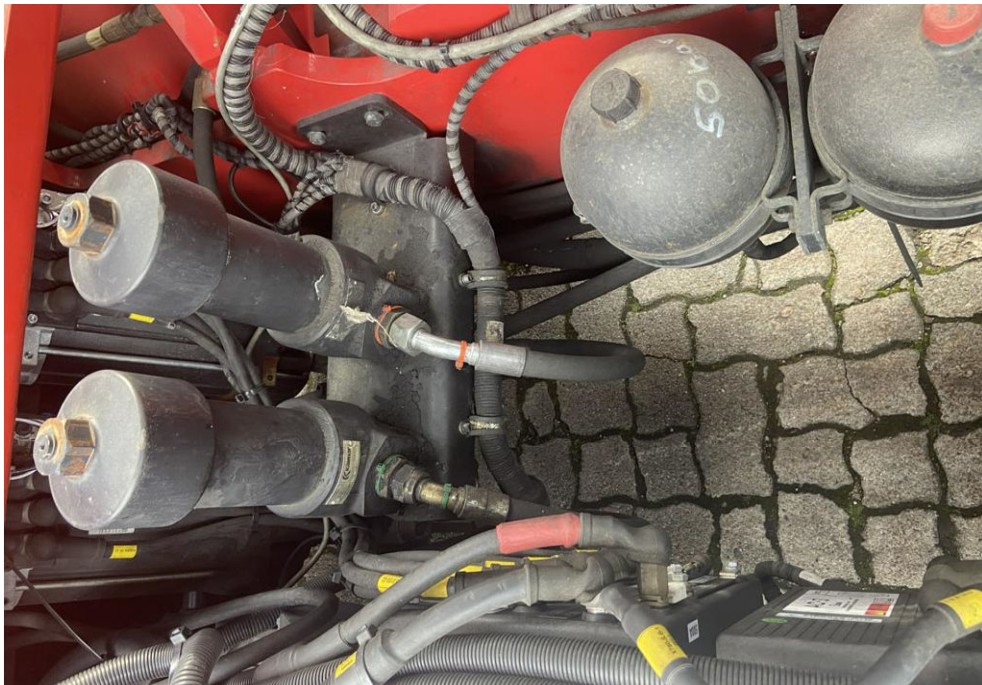
CE **HAWKER** Hawker GmbH  
 Dieckstr. 42 58089 Hagen (Germany)  
 Hotline Service: 180 3429537  
 www.enersys-hawker.com

DESCRIPTION DESIGNATION BEZEICHNUNG	Hawker Perfect Plus		
TYP TYPE TYP	10 PZS 1550	NOMINAL VOLTAGE TENSION NOMINALE NENNSPANNUNG	80 Volt
SERIAL NUMBER No. DE SERIE SERIENNUMMER	6056577001	CAPACITY CAPACITE KAPAZITAT	C5 155 Ah
DRAWING No. No. DE PLAN ZEICHNUNGS Nr.	0068.04330-03	NUMBER OF CELLS NOMBRE D'ELEMENTS ZELLEN/HL	40
CUSTOMER REF. REF. DE CLIENT KUNDENREF.	6502200393	WEIGHT POIDS GEWICHT	3696 kg
DATE OF PROD. DATE DE PROD. PROD. DATUM	20.10.2014	VOLUME OF LIQUID VOLUME D'ÉLECTROLYTE VOLUME FLÜSSIGKEIT	62.0 l

10 11 12







**KALMAR** T Gabelstapler **CE**

M ECF 80-9

S/N A60200303 2013

Q 8000 kg D 900 mm H 3300

W 8705 kg U 80 / 24 V

B Max 3900 kg Min 3700 kg

H mm D mm Q mm kg

mm Q mm kg

mm Q mm kg

C mm

Cargotec Sweden AB  
SE-340 10 Lidhult Sweden A54516.0200

**stabau** Schulte-Henke GmbH  
Anbaugeräte für Gabelstapler Im Schlahbruch 21  
D-59872 Meschede

+49 291 207-0 +49 291 207-150 mail: info@stabau.com

Seriennr.	1130425	Baujahr	2019
Geräte-Type	S11-ZVI 80/900-S		
Tragfähigkeit	6000	kg	Lastschwpkt. 1200 mm
Eigengewicht	1400	kg	Eigenschwpkt 460 mm
Betriebsdruck	110	bar	Vorbaumaß 434 mm

Tragfähigkeit des Flurförderzeuges einschließlich Anbaugerät beachten