



Maximale Hubhöhe: 22,80 m
Max. Reichweite: 19,50 m
Hydrostatisches Getriebe mit elektronischer Steuerung
Automatischer Niveaueausgleich
Klappstützen

tracce.com

REV05

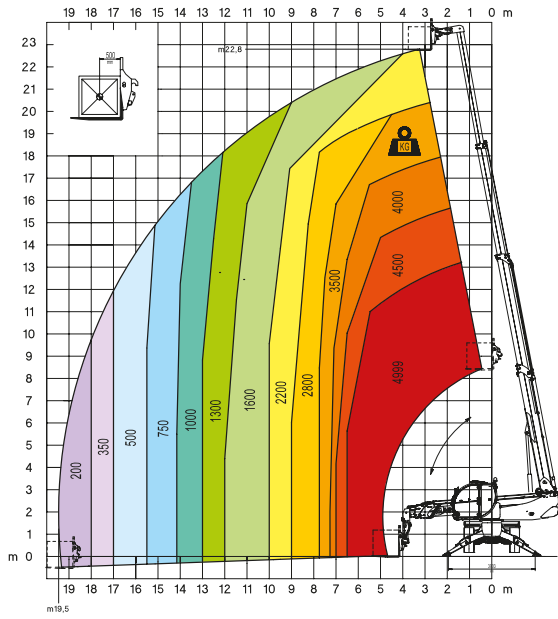
RTH5.23 Smart

Magni Telescopic Handlers srl

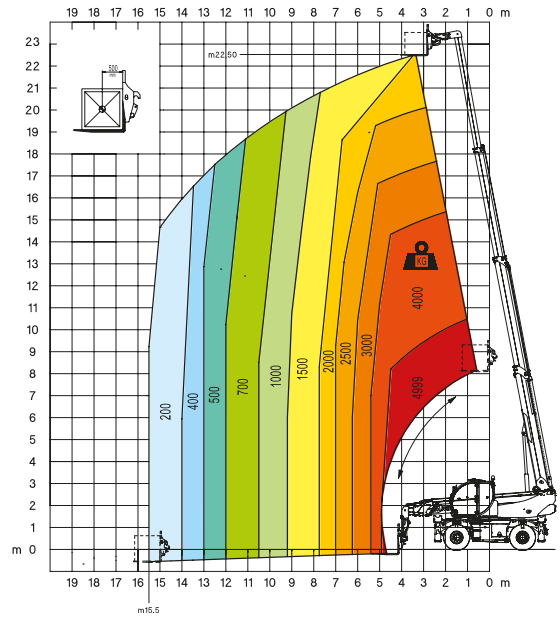
Via Magellano, 22 - 41013 Castelfranco Emilia, Modena, Italia - Tel: +39 059 8630811 - Fax: +39 059 8638012

commerciale@magnith.com - www.magnith.com

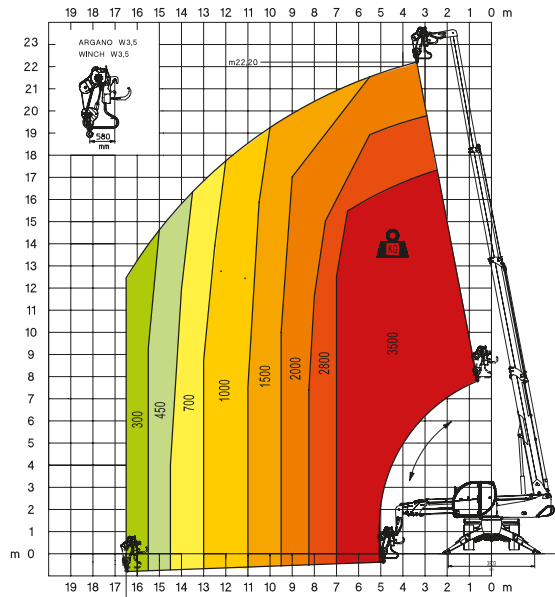
360 ° abgestützt mit Palettengabeln



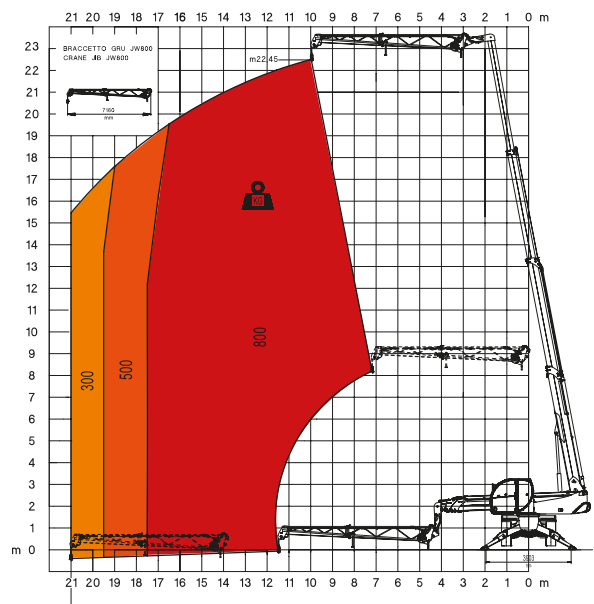
Frontal auf Reifen mit Palettengabeln



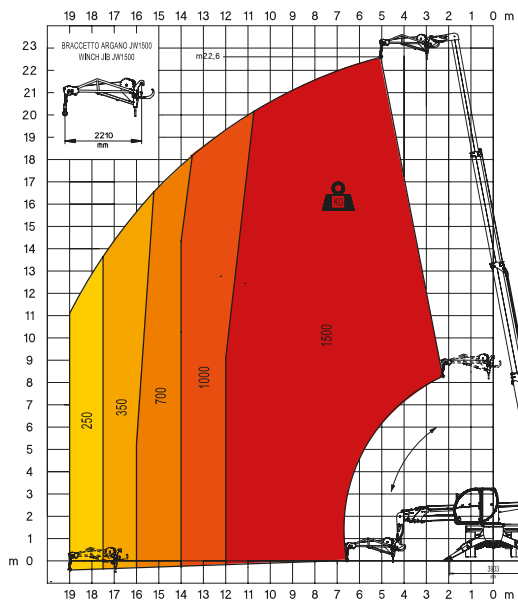
W 3,5
seilwinde 3,5 ton



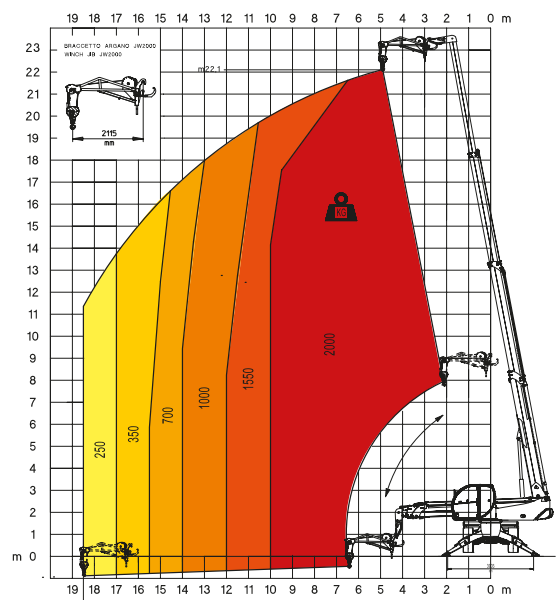
JW 800
jib gittermastwinde 800



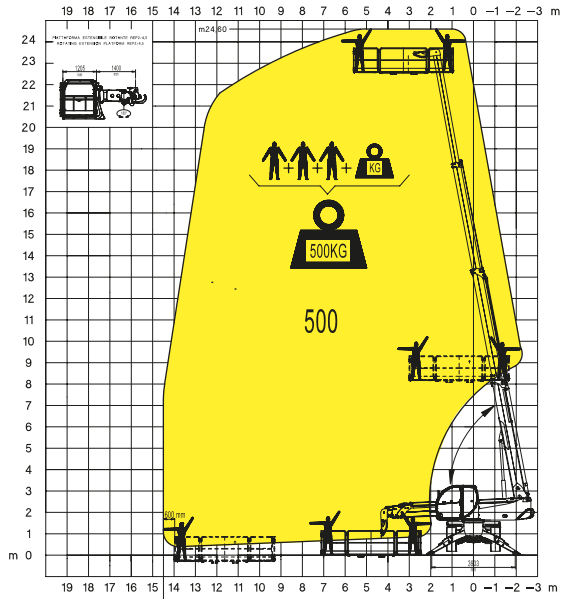
JW 1500
jib gittermastwinde 1.500



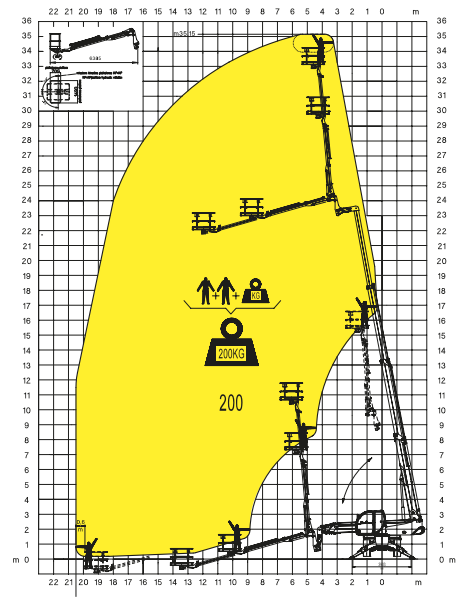
JW 2000
jib gittermastwinde 2.000



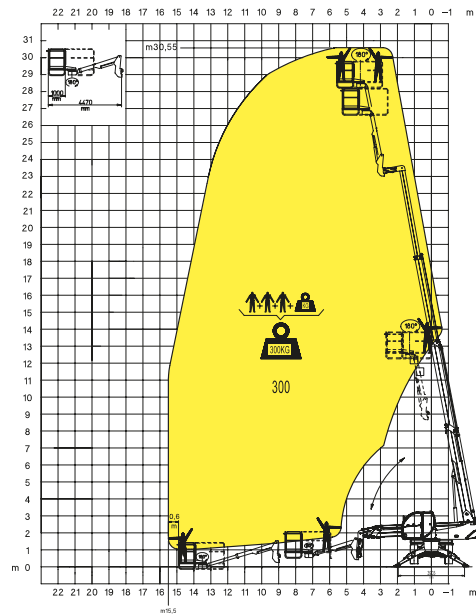
REP 2-4,5
drehbarer ausschiebbarer arbeitskorb 500kg



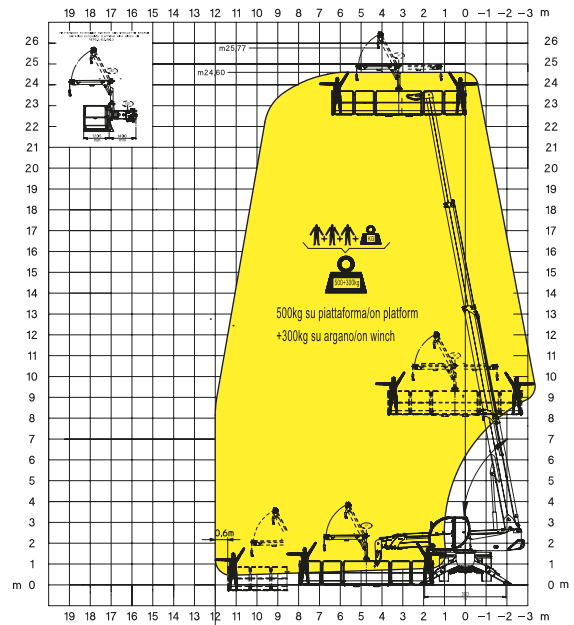
TP 2.10
Teleskopierbarer Arbeitskorb TP 2.10



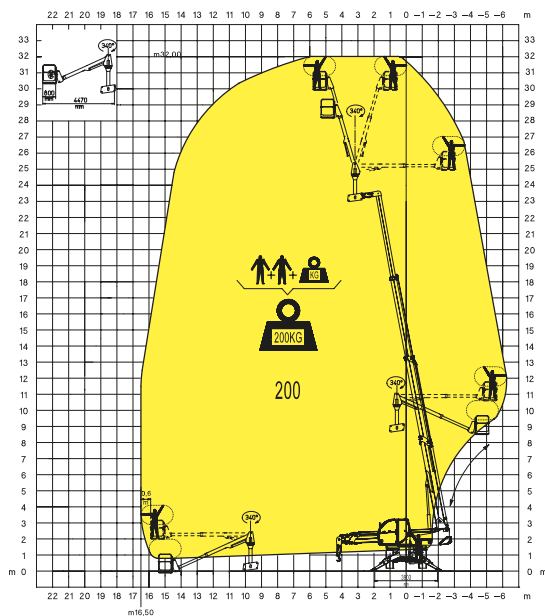
TP
teleskopierbarer arbeitskorb mit 180° rotation



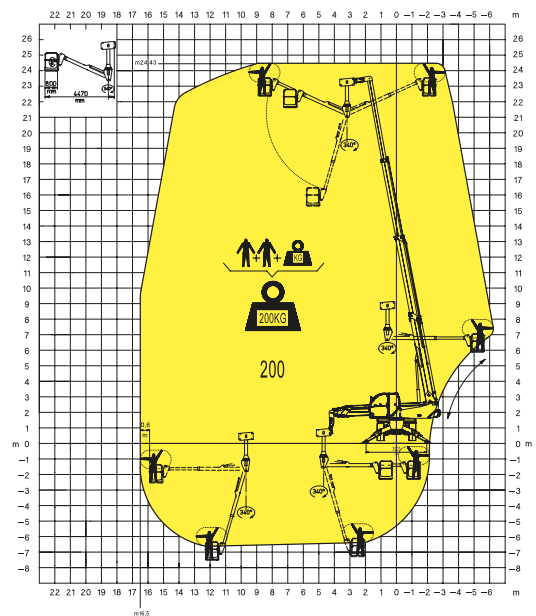
REP 2-6,5 W0,3
Arbeitskorb 6,5m 500kg mit Seilwinde 300kg



TP O-U
teleskopierbarer arbeitskorb positiv-negativ mit 340° rotation



TP O-U
teleskopierbarer arbeitskorb positiv-negativ mit 340° rotation



MASCHINEN BEZEICHNUNG	Drehbarer Teleskopstapler	RTH 5.23 Smart			
	Maximale Hubkraft	4.999 kg (Schwerpunkt 500 mm)			
	Maximale Hubhöhe	22,80 m			
MOTOR - DEUTZ	Modell	Deutz TCD 3.6 L4 - stage IV	Deutz TCD 3.6 L4 EDG - stage 3A compliant		
	Nennleistung	100 kW - 134 PS bei 2.200 U/min	100 kW - 134 PS bei 2.200 U/min		
	Max. Drehmoment	500 Nm bei 1.600 U/min	500 Nm bei 1.600 U/min		
	Hubraum	3,6 l	3,6 l		
	Zylinderzahl	4 in Reihe	4 in Reihe		
	Kraftstoffsystem	Turbodiesel mit direkter Einspritzung	Turbodiesel mit direkter Einspritzung		
	Kühlanlage	Wasser-Ladeluftkühler	Wasser-Ladeluftkühler		
MOTOR - JCB	Modell	JCB ECOMAX stage IV i	JCB DIESELMAX stage 3A		
	Nennleistung	93 kW - 126 PS bei 2.200 U/min	97 kW - 131 PS bei 2.200 U/min		
	Max. Drehmoment	550 bei 1.500 U/min	532 bei 1.500 U/min		
	Hubraum	4.399	4.399		
	Zylinderzahl	4	4		
	Kraftstoffsystem	Turbodiesel mit direkter Einspritzung	Turbodiesel mit direkter Einspritzung		
ANTRIEB	Kühlanlage	Wasser-Ladeluftkühler	Wasser-Ladeluftkühler		
	Typ	Hydrostatisch			
	Modell	Bosch – Rexroth			
	Max. Druck	500 bar			
	Fördervolumina	Verstellpumpe mit elektronischer Steuerung, Verstellmotor			
ACHSEN UND BREMSEN	Schaltgetriebe	Dropbox-Getriebe mit 2 Gängen Vor- und rückwärts			
	Typ	Achsen mit Planetantrieb			
	Hinterachse	Lenkende Pendelachse mit hydraulischer Sperre			
	Vorderachse	Lenkende Pendelachse mit automatischem Niveaueausgleich +/- 10°			
	Betriebsbremse	Mehrscheiben-Ölbadbremse mit hydraulischer Betätigung auf jeder Achse			
	Feststellbremse	Hydraulisch mit negativer Wirkung			
LEISTUNGEN	Reifengröße	445/65 R 22,5			
	Max. Fahrgeschwindigkeit	40 km/h			
	Max. Zugkraft am Haken	66 kN			
	Steigfähigkeit	44%			
GEWICHTE	Lenkradius (an den Gabeln)	6.000 mm			
	Gesamtgewicht im leeren Zustand	16.830 kg			
	Vorn im leeren Zustand (Arm eingefahren und gesenkt)	7.330 Kg			
TANK- UND ANLAGENINHALT	Hinten im leeren Zustand (Arm eingefahren und gesenkt)	9.500 kg			
		Deutz stage IV	Deutz stage3A	JCB stage IV i	JCB stage 3A
	Dieselmotorkraftstoff	190 l	190 l	180 l	180 l
	AdBlue	10 l	n.a.	n.a.	n.a.
	Hydraulisches Öl	190 l	190 l	190 l	190 l
	Motoröl	8 l	8 l	14 l	14 l
HYDRAULIKANLAGE FÜR BEWEGUNGEN	Kühlflüssigkeit	20 l	20 l	24 l	24 l
	Max. Betriebsdruck	350 bar			
	Anlagentyp	Load sensing			
	Betriebspumpe	Bosch Rexroth - Verstellpumpe			
	Steuergerät für Arm- und Oberwagenbewegungen	Danfoss - Elektroproportionale Steuergeräte SIL2			
	Steuergerät für Stabilisatoren	Bosch Rexroth - Elektrohydraulische Aktuatoren			
NORMEN KONFORMITÄT	Bewegungssteuerung	2 Joysticks Danfoss mit Dual-Achse mit Totmanneinrichtung - Steuerung mit CAN Bus Technologie			
		EN 13849: Sicherheitsnorm aller Steuerungen der Maschine EN 13000: Standardnorm für Hydraulikkranne EN 280: Standardnorm für Arbeitsbühnen FOPS/ROPS 97/68/EG: Abgasnorm			

Die im Werbematerial enthaltenen Angaben gelten nur als Richtlinie. Magni TH behält sich das Recht vor, seine Modelle und deren technische Daten, Ausstattung sowie Zubehör ohne vorherige Benachrichtigung abzuändern.

