



■ Abbildung kann Sonderausstattung zeigen.

We build a better future

# 15D/18D/20DA-7E

GABELSTAPLER Umweltfreundlich

 **HYUNDAI**  
HEAVY INDUSTRIES CO.,LTD.

## GABELSTAPLER Model *Excellent*

**15D/18D/20DA -7E**

# Die neue Generation Gabelstapler

Hyundai stellt seine neuen Serie 7 Dieselmotorgabelstapler vor.  
Hervorragende Kraft und Leistung erhöht Ihre Produktivität.



### OPSS-Fahrsicherheitssystem

Nur wenn sich der Fahrer auf dem Fahrersitz befindet, lässt sich die Neigung des Hubgerüsts und das Heben und Senken über die entsprechenden Bedienelemente steuern.

# 15D/18D/20DA-7E



■ Abbildung kann Sonderausstattung zeigen.

## Kraftvoll & leistungsstark

### Kraftvoller Motor

## KUBOTA V2203 Motor

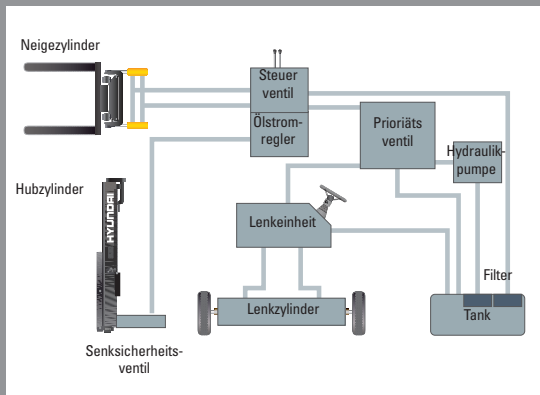
Die bewährte Qualität des Kubota V2203 Motors garantiert unvergleichbare Leistung und Haltbarkeit und steigert den Wert des Gabelstaplers. Die Motorleistung von 30,8 kW macht die Maschine in Standardausführung sowie mit speziellen Anbaugeräten für jeden Einsatz geeignet.

## 30,8 kW / 2300 U/min



### Modernes Hydrauliksystem

Das neuartige Hydrauliksystem verfügt über eine große Kapazität und spricht im Einsatz schnell an. Das geräuscharme Hauptsteuerventil erhöht Effektivität und Lebensdauer.



## Der Allrounder, an jedem Einsatzort zu Hause!

Dank ihrer sanften Bewegungen und ihres effizienten und ergonomischen Designs erfüllen die 15D/18D/20DA-7E Gabelstapler alle Ihre Anforderungen.



### Schneller und stabiler Einsatz

Das schnelle Heben und Senken, sowie das einfache Neigen nach vorn und hinten des Hubgerüsts sorgen für optimale Bedingungen im Entladeinsatz. Für absolute Sicherheit steuert das Sensicherheitsventil bei voller Last sanft die Geschwindigkeit des Hubgerüsts.

**15D/18D/20DA -7E**

■ Abbildung kann Sonderausstattung zeigen.

### Höhere Fahrgeschwindigkeit & Steigfähigkeit

Der leistungsstarke Motor bietet größere Beschleunigung, bessere Steigfähigkeit und eine höhere Fahrgeschwindigkeit auf jedem Untergrund und auf Steigungen.

#### Steigfähigkeit (beladen)

15D-7E	21,1°
18D-7E	19,1°
20DA-7E	17,9°

#### Fahrgeschwindigkeit (unbeladen)

15D-7E	19,3 km/h
18D-7E	19,3 km/h
20DA-7E	19,3 km/h



### Gesteigerter Neigewinkel des Hubgerüsts

Die Neigewinkel des Hubgerüsts von 6° vorwärts und 10° rückwärts ermöglichen es dem Fahrer, Be- und Entladeeinsätze sicher und schnell durchzuführen.



### Nasse Scheibenbremsen

Das Bremssystem aus nassen Scheibenbremsen ist so gut wie wartungsfrei und durch die gekapselte Ausführung vor Staub und Wasser geschützt.



### Vollhydraulisches Lenksystem

Das vollhydraulische Lenksystem ermöglicht sanftes und flexibles Lenken. Ein Überdrehen oder ein plötzlicher Rückschlag des Lenkrads wird verhindert.



### Abschließbarer Tankdeckel

Die großen Kraftstofftanks mit abschließbaren Tankdeckeln erhöhen die Sicherheit am Einsatzort und verkürzen Stillstandzeiten.

## Komfortable Bedienung



### Einstellbares Lenkrad mit Drehknopf

Das Lenkrad kann mittels eines Hebels auf der linken Seite in eine für den Fahrer komfortable Position gebracht werden.



### Einfache und sichere Gangwechsel

Mit dem links vom Lenkrad angeordneten Hebel kann der Fahrer schnell und einfach die Geschwindigkeit und Richtung des Gabelstaplers steuern.



### Multifunktionsschalter

Mit dem Multifunktionsschalter lassen sich Scheinwerfer und Hupe leicht betätigen.



### Leichtgängige, präzise Bedienhebel

Die Bedienhebel ermöglichen präzise, sichere und produktive Steuerung bei minimalem Kraftaufwand des Bedieners.



■ Abbildung kann Sonderausstattung zeigen.



### Ergonomisch angeordnete Pedale

Gaspedal, Bremspedal und Inching-Pedal sind ergonomisch optimal angeordnet, um den Fahrerkomfort zu erhöhen und Ermüdungserscheinungen zu verhindern.



### Becherhalter & Ablagefach

Zusätzliche Ablageflächen in der Fahrerkabine sorgen für eine angenehme Arbeitsumgebung.

## Ein ergonomischer Arbeitsplatz!

Der ergonomisch gestaltete Arbeitsplatz verringert Ermüdungserscheinungen und erhöht die Effizienz.



### Optimale Sicht für sichere Einsätze

Die gute Durchsicht des Hubgerüsts erhöht die Sicherheit und Präzision im Einsatz.

### Einfach abzulesende Anzeigen und wasserfestes Monitorpanel



- |                                    |                                    |
|------------------------------------|------------------------------------|
| ① Warnleuchte Feststellbremse      | ⑨ Anzeige Wasserabscheider         |
| ② Fahrrichtungsanzeige             | ⑩ Anzeige Vorglühen                |
| ③ Warnleuchte Kraftstoffstand      | ⑪ Kühlwassertemperaturanzeige      |
| ④ Warnleuchte Motoröl              | ⑫ Kraftstoffanzeige                |
| ⑤ Warnleuchte Getriebeöltemperatur | ⑬ Betriebsstundenzähler            |
| ⑥ Warnleuchte Batterieladung       | ⑭ Kontrollleuchte Motor            |
| ⑦ Warnleuchte Luftfilter           | ⑮ Warnleuchte Sicherheitsgurt      |
| ⑧ Anzeige Arbeitsscheinwerfer      | ⑯ Warnleuchte Fahrsicherheitsystem |

### Einfach einstellbarer, gefederter Sitz

Ein bequemer und einstellbarer ergonomischer Sitz mit Armlehnen bietet hohen Fahrerkomfort, Sicherheit und Haltbarkeit.



### Modernster Schutz vor Vibrationen und Stößen

Die Gummidämpfer zwischen Schutzdach und Hauptrahmen reduzieren die Vibrations- und Geräuschentwicklung. Dadurch werden Ermüdungserscheinungen beim Fahrer verringert und gleichzeitig die Sicherheit erhöht.



## Belastbarkeit & Sicherheit

### Robustes Schutzdach

Das Sicherheitsdach entspricht EEC und ANSI-Standard und schützt den Fahrer bei gefährlichen Einsätzen.



### Feststellbremse

Die Rasterfeststellbremse erfordert geringe Kraft beim Anziehen.



### Belastbare, zweiteilige Antriebsachse

Das Power-Shift-Getriebe ermöglicht schnelle aber ruhige Fahrbewegungen unter schweren Lasten. Die Einsatzeffizienz wird erhöht.

## Sicherheit durch höchste Zuverlässigkeit!

Bei der Entwicklung der Maschinen stehen Sicherheit und Zuverlässigkeit an erster Stelle.



### Große Trittstufe und Geländer

Die breite, offene Trittstufe ermöglicht bequemes und sicheres Ein- und Aussteigen.

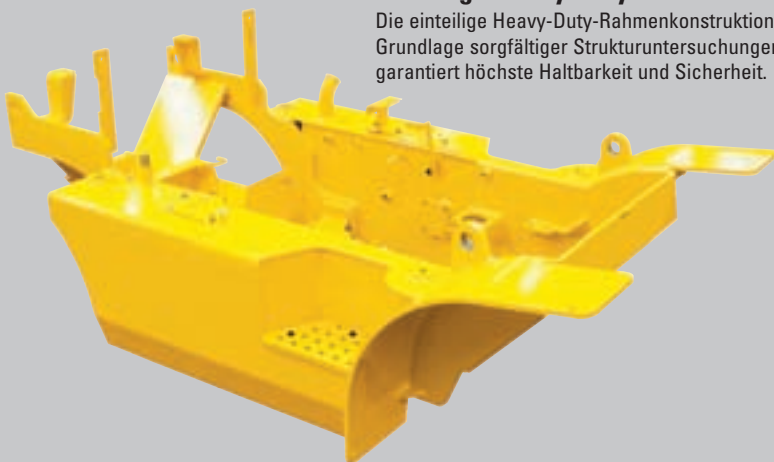




■ Abbildung kann Sonderausstattung zeigen.

### Einteilige Heavy-Duty-Rahmenkonstruktion

Die einteilige Heavy-Duty-Rahmenkonstruktion wurde auf der Grundlage sorgfältiger Strukturuntersuchungen entworfen und garantiert höchste Haltbarkeit und Sicherheit.



### Wartung des elektrischen Systems

Zur einfachen regelmäßigen Wartung sind die elektrischen Komponenten gruppiert angeordnet.



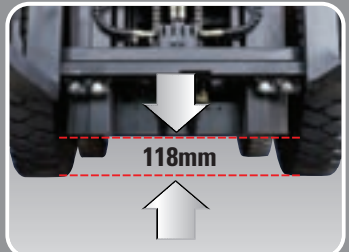
### Expansionsbalg

Die Expansionsbalge absorbieren Vibrationen und reduzieren die Geräusentwicklung des Abgas-systems. Dadurch wird die Lebensdauer erhöht.



### Leuchtstarke, gut geschützte Scheinwerfer

Leuchtstarke, gut geschützte Scheinwerfer sorgen für exzellente Sicht in dunkler Arbeitsumgebung.



### Bodenfreiheit

Motor und Getriebe sind zum Schutz der hochwertigen Bauteile beim Einsatz auf unebenem Boden horizontal, hoch im Hauptrahmen angeordnet.

## Haltbarkeit & einfache Wartung



### Elektrischer Staubanzeiger

Ein Sensor zeigt dem Fahrer an, wann der Luftfilter gereinigt oder ausgetauscht werden muss.



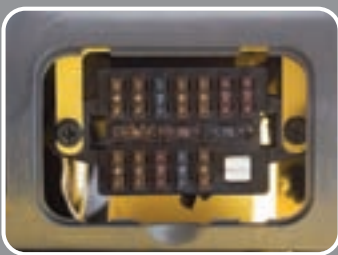
### Einfache Überprüfung des Ölstands

Zur Überprüfung des Getriebeölstands müssen keine Bauteile demontiert werden.



### Bremsflüssigkeitstank

Die gut sichtbare und leicht zu erreichende Position des Tanks vereinfacht die tägliche Inspektion.



### Gut erreichbarer, kompakter Sicherungskasten für einfache Wartung



## Zentralisiertes Design für einfachste Wartung!

Die leichte Zugänglichkeit der Komponenten ermöglicht eine bequeme Durchführung der Wartungsarbeiten.



### Leicht zu wechselnder Luftfilter

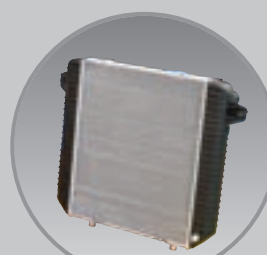
Der Luftfilter ist zum Reinigen oder Austauschen leicht erreichbar. (7"-Cyclonfilter)



### Gut sichtbarer Vorfilter



### Schwenkbar installierte Batterie



### Aluminium-Kühler mit optimalem Hitzeschutz



### Schnelle und einfache Ölfüllstandsmessung

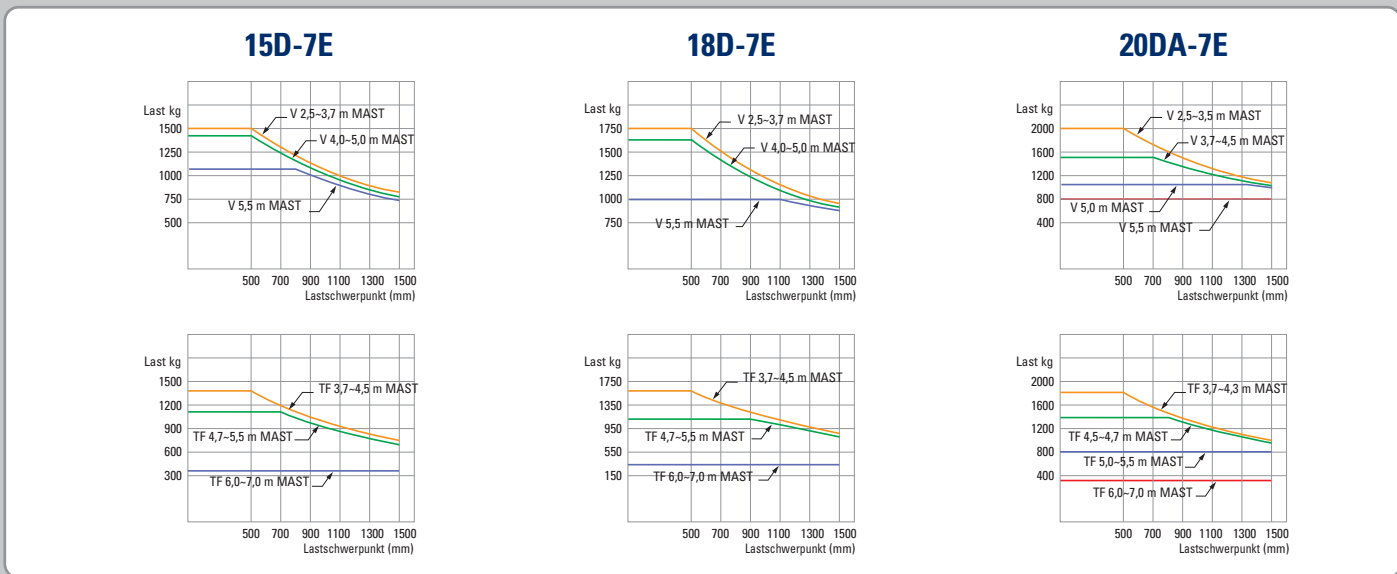
# 15D/18D/20DA-7E

## Hubspezifizierung

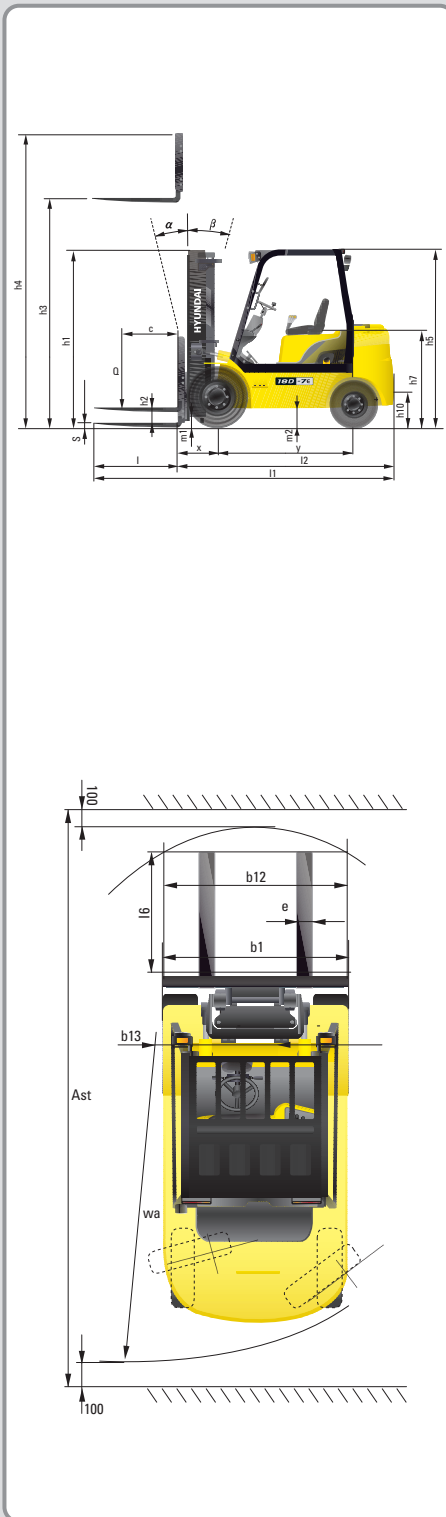
Mast	Höhe über alles (abgesenkt)	Max. Hubhöhe			Freihub				Neigungswinkel °		Tragfähigkeit ohne Seitenverstellung bei 500 mm (24 in) LC Einfache Bereifung			Tragfähigkeit mit Seitenverstellung bei 500 mm (24 in) LC Einfache Bereifung			Gewicht Gabelstapler (unbeladen) Einfache Bereifung		
		Mit lastschuttgitter		Ohne lastschuttgitter	Mit lastschuttgitter		Ohne lastschuttgitter				15D-7E	18D-7E	20DA-7E	15D-7E	18D-7E	20DA-7E	15D-7E	18D-7E	20DA-7E
		15D/18D	15/18D-7E	20DA-7E	15D/18D-7E	20DA-7E	15D/18D-7E	20DA-7E	15D-7E	18D-7E	20DA-7E	15D-7E	18D-7E	20DA-7E	15D-7E	18D-7E	20DA-7E		
		mm	mm	mm	mm	mm	mm	mm	kg	kg	kg	kg	kg	kg	kg	kg	kg		
2-stufiger beschränkter Freihub	V250	1755	2525	2530	145	150	145	150	6	10	1500	1750	2000	1400	1650	1890	2798	2916	3063
	V270	1855	2725	2730	145	150	145	150	6	10	1500	1750	2000	1400	1650	1890	2812	2930	3076
	V300	2005	3025	3030	145	150	145	150	6	10	1500	1750	2000	1400	1650	1890	2832	2950	3096
	*V330	2155	3325	3330	145	150	145	150	6	10	1500	1750	2000	1400	1650	1890	2852	2970	3116
	V350	2255	3525	3530	145	150	145	150	6	10	1500	1750	2000	1400	1650	1890	2865	2983	3130
	V370	2355	3725	3730	145	150	145	150	6	10	1500	1750	1950	1400	1650	1850	2879	2997	3143
	V400	2505	4025	4030	145	150	145	150	6	10	1475	1700	1550	1390	1600	1470	2903	3021	3168
	V450	2855	4525	4530	145	150	145	150	6	6	1425	1625	1500	1340	1535	1420	2970	3088	3235
	V500	3105	5025	5030	145	150	145	150	6	6	1350	1450	1050	1270	1370	980	3003	3121	3268
	V550	3355	5525	5530	145	150	145	150	6	5	1050	1000	825	970	930	760	3037	3142	3289
3-stufiger, Freihub	TF370	1805	3735	3740	798	803	1299	1,300	6	6	1500	1725	1900	1400	1650	1810	2895	3065	3221
	TF400	1905	4035	4040	898	903	1399	1,400	6	6	1475	1675	1850	1400	1610	1770	2914	3084	3240
	TF430	2005	4335	4340	998	1003	1499	1,500	6	6	1425	1625	1800	1365	1560	1720	2933	3103	3259
	TF450	2105	4535	4540	1098	1103	1599	1,600	6	6	1400	1600	1700	1340	1535	1620	2953	3123	3279
	TF470	2155	4735	4740	1148	1153	1649	1,650	6	6	1375	1475	1400	1315	1415	1350	2964	3134	3290
	TF500	2255	5035	5040	1248	1253	1749	1,750	6	6	1350	1425	1050	1290	1370	1020	2984	3154	3310
	TF550	2455	5535	5540	1448	1453	1949	1,950	6	5	1125	1125	800	1075	1085	780	3022	3192	3348
	TF600	2655	6035	6040	1648	1653	2149	2,150	6	5	775	775	500	750	755	490	3094	3264	3420
	TF650	2855	6535	6540	1848	1853	2349	2,350	3	3	525	525	450	510	510	440	3138	3308	3464
	TF700	3055	7035	7040	2048	2053	2549	2,550	3	3	375	350	325	365	340	315	3174	3344	3500

\*Standard

## Tragfähigkeit



## Abmessungen



## Technische Daten

Identifikation			
1.1	Hersteller	Hyundai	Hyundai
1.2	Typ	15D-7E	18D-7E
1.3	Antrieb: elektrisch (Batterie oder Netz), Diesel, Benzin, Gas, manuell	DIESEL	DIESEL
1.4	Betriebsart: manuell, gehend, stehend, sitzend, Auftragsammler	Sitzend	Sitzend
1.5	Tragfähigkeit / nenlast (standard)	1500 kg	1750 kg
1.6	Abstand Lastschwerpunkt	500 mm	500 mm
1.8	Lastabstand, Mitte Antriebsachse bis Gabelzinken	394 mm	394 mm
1.9	Radstand	1422 mm	1422 mm
Gewichte			
2.1	Betriebsgewicht	2850 kg	3020 kg
2.2	Achslast, beladen vorne / hinten	3754 / 596 kg	4116 / 654 kg
2.3	Achslast, unbeladen vorne / hinten	1305 / 1546 kg	1256 / 1763 kg
Räder, Fahrgestell			
3.1	Bereifung: Vollgummireifen, superelastisch, pneumatisch, Polyurethan	Pneumatisch	Pneumatisch
3.2	Größe Bereifung vorne (φ x Breite)	6.50-10-12PR	6.50-10-12PR
3.3	Größe Bereifung hinten (φ x Breite)	5.00-8-10PR	5.00-8-10PR
3.5	Räder, Anzahl vorne / hinten (x = angetrieben)	2x / 2	2x / 2
3.6	Spurweite vorne	889 mm	889 mm
3.7	Spurweite hinten	914 mm	914 mm
Abmessungen			
4.1	Hubgerüst neigen vor / zurück (α/β)	Grad	6 / 10
4.2	Höhe Hubgerüst abgesenkt	h1 (mm)	2159
4.3	Freihub	h2 (mm)	145
4.4	Hubhöhe	h3 (mm)	3327
4.5	Höhe Hubgerüst ausgefahren	h4 (mm)	4343
4.7	Höhe Dachschutz (Kabine)	h5 (mm)	2108
4.8	Sitzhöhe / Standhöhe	h7 (mm)	1049
4.12	Höhe Kupplung	h10 (mm)	262
4.19	Länge über alles	l1 (mm)	3124
4.20	Länge bis Spitze Gabelzinken	l2 (mm)	2235
4.21	Breite über alles	b1 (mm)	1067
4.22	Abmessungen Gabelzinken (Haken)	S x E x L (mm)	900 x 100 x 35
4.23	Aufnahme Gabelzinken ISO 2328, Klasse / Typ A, B		2A
4.24	Breite Aufnahme Gabelzinken	b12 (mm)	980
4.31	Bodenfreiheit unter Hubgerüst, beladen	m1 (mm)	119
4.32	Bodenfreiheit, Mitte Achsabstand	m2 (mm)	145
4.33	Stegbreite für Paletten 1000 x 1200 quer (L x B)	Ast (mm)	3579
4.34	Stegbreite für Paletten 800 x 1200 längs (B x L)	Ast (mm)	3780
4.35	Wenderadius	Wa (mm)	1984
4.36	Kleinster Drehpunktabstand	b13 (mm)	587
Leistung			
5.1	Fahrgeschwindigkeit, unbeladen	km/h	19,5
5.2	Hubgeschwindigkeit, beladen / unbeladen	mm/sec	620 / 650
5.3	Senkgeschwindigkeit, beladen / unbeladen	mm/sec	498 / 452
5.5	Zugkraft, beladen	kg	1669
5.7	Neigungsleistung, beladen / unbeladen	%	31,5 / 24,3
5.9	Beschleunigung, beladen / unbeladen (10 m)	sec	NA
5.10	Betriebsbremse		FUSS
Motor			
6.1	Motorhersteller /-typ		KUBOTA V2203
6.2	Motorleistung gem ISO 1585	kW	30,8
6.3	Nendrehzahl	1/min	2400
6.4	Anzahl Zylinder / Hubraum	anz/cm³	4 / 2197
6.5	Kraftstoffverbrauch gem. VDI	liter/h	NA
Sonstiges			
8.1	Typ Fahrsteuerung		Power Shift
8.2	Betriebsdruck (System / Anbaugeräte)	bar	195 / 155
8.3	Hydraulische Ölmenge	liter	30
8.4	Geräuschpegel am Fahrerohr gem. DIN 12 053	db(A)	80

1) mit DZ-Hubgerüst + 25 mm; mit integrierter Seitenverstellung x = 375 mm (mit DZ-Hubgerüst + 25 mm); mit angeschraubter Seitenverstellung x = 410,5 mm (mit DZ-Hubgerüst + 25 mm)

Fragen Sie Ihren Hyundai-Händler nach weiteren Informationen. Abbildungen können gemäß internationalen Ausrüstungsstandards abweichen. USA-Maßangaben können gerundet sein. Technische Änderungen vorbehalten.



Head Office(Sales Office)  
1 JEONHA-DONG, DONG-GU, ULSAN, KOREA Tel (82) (52) 202-7970, 7729 Fax (82) (52) 202-7979, 7720

U.S. Operation : Hyundai Construction Equipment U.S.A., Inc.  
955 ESTES AVENUE, ELK GROVE VILLAGE IL., 60007 Tel (1) 847-437-3333 Fax (1) 847-437-3574

European Operation : Hyundai Heavy Industries Europe N.V.  
VOSSENDAAL 11, 2440 GEEL, BELGIUM Tel (32) 14-562200 Fax (32) 14-593405-06

India Operation : Hyundai Construction Equipment India Private Limited  
303, 3rd Floor, Siddhivinayak Aurum, 33/1/1/2 Vadgaon Sheri,  
Viman Nagar, Pune 411 014 India Tel 91-20-4003-8160 Fax 91-20-4003-8163

### KONTAKT

www.hyundai.eu

DE - 2008. 04 Rev 0