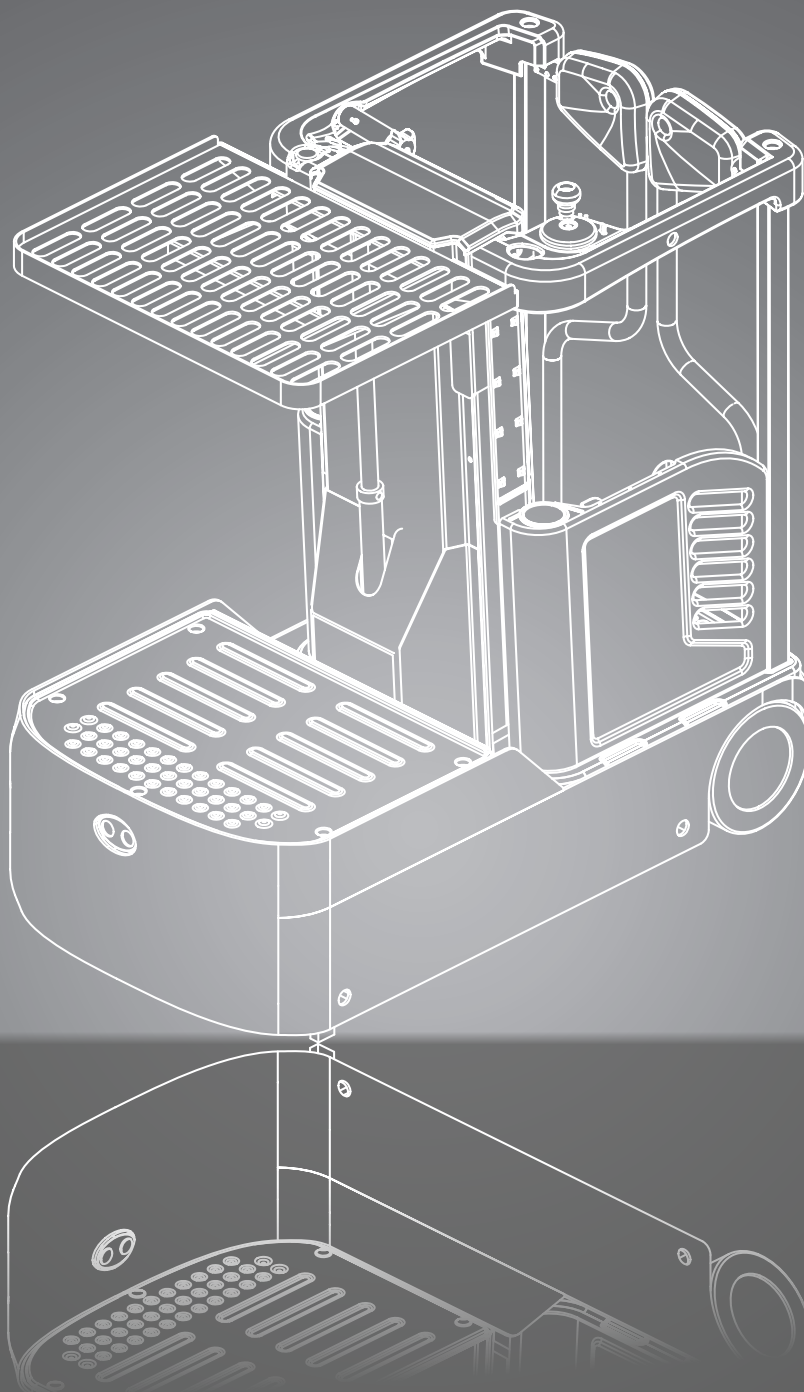


COP1

Multifunktions-Kommissionierer
max. Standhöhe, ausgefahren: 2.990 mm

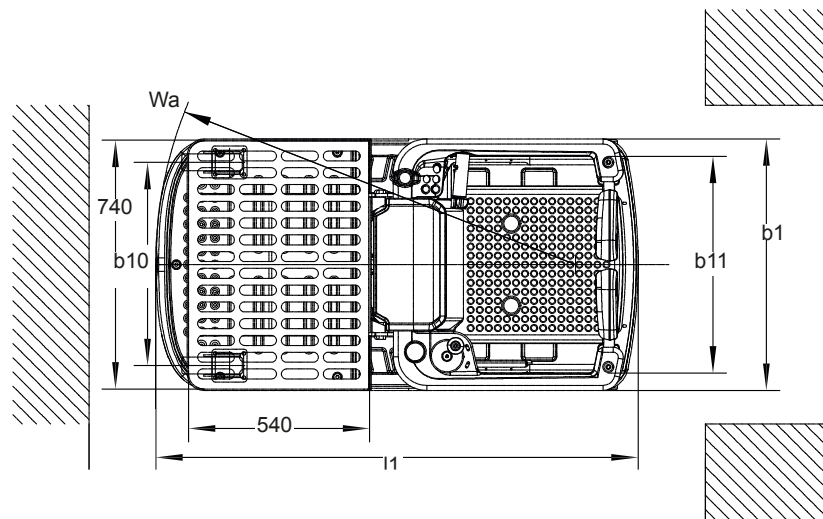
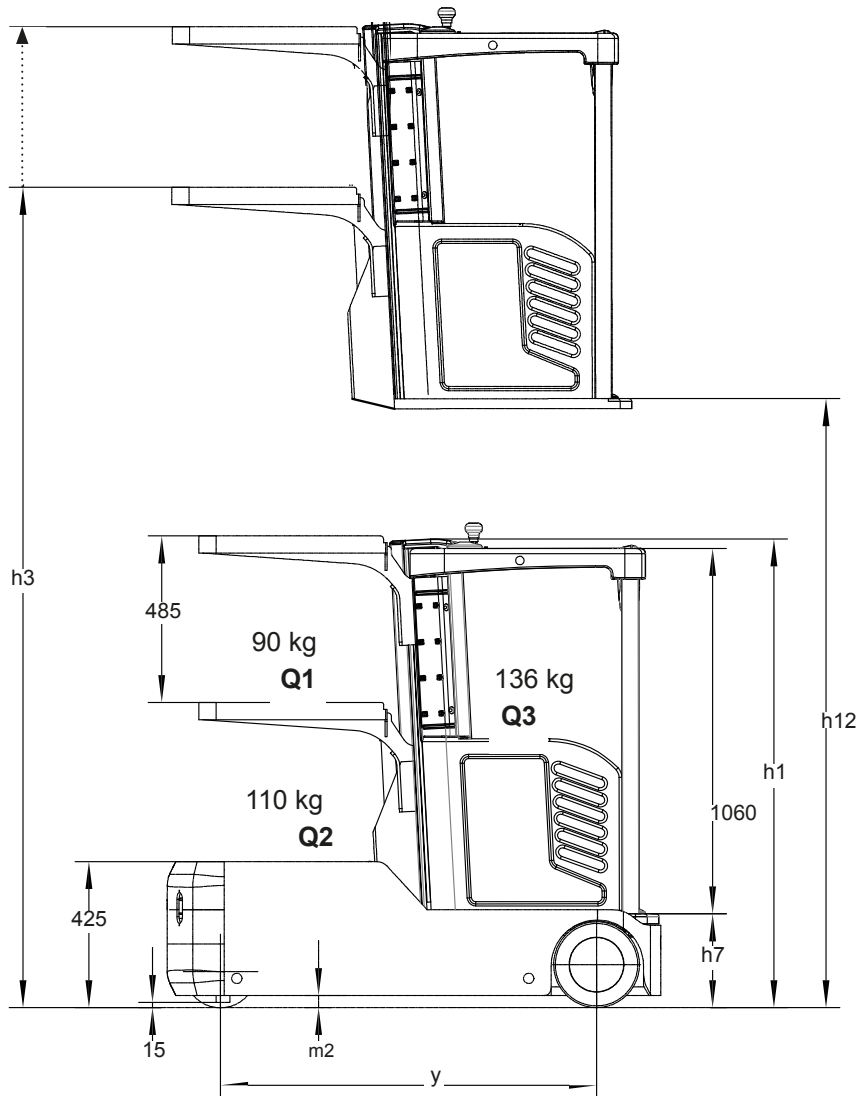


LI-ION

www.clarkmheu.com

ABMESSUNGEN

COP1



Die zugehörigen Werte finden Sie unter den entsprechenden Zeilennummern in der Tabelle „Technische Daten“.

TECHNISCHE DATEN

Technische Daten nach VDI 2198

1.1 Hersteller (Kurzbezeichnung)		CLARK	
Kennzeichen	1.2 Typzeichen des Herstellers	COP1	
	1.3 Antrieb	24V Elektro	
	1.4 Bedienung	Kommissionierer	
	1.5 Tragfähigkeit / Last	Q 1 (kg)	90
		Q 2 (kg)	110
Q 3 (kg)		136	
1.9 Radstand	y (mm)	1.095	
Gewicht	2.1 Eigengewicht inkl. Batterie (s. 6.5)	kg 800	
	2.3 Achslast ohne Last vorn / hinten	kg 370 / 430	
Räder, Fahrwerk	3.1 Bereifung	Polyurethane / Gummi	
	3.2 Reifengröße, vorn	Ø 210 x 70	
	3.3 Reifengröße, hinten	Ø 250 x 100	
	3.5 Räder, Anzahl vorn/hinten (x = angetrieben)	1 x 2 / 2	
	3.6 Spurweite, vorn	b10 (mm) 545	
3.7 Spurweite, hinten	b11 (mm) 640		
Grundabmessungen	4.2 Höhe Hubgerüst eingefahren	h1 (mm) 1.375	
	4.4 Hubhöhe der oberen Ladeplattform, gesenkt	h3 (mm) 3.615	
		Hubhöhe der oberen Ladeplattform, gehoben	h3 (mm) 4.105
	4.8 Standhöhe, Fahrerkabine eingefahren	h7 (mm) 285	
	4.14 Standhöhe, Fahrerkabine ausgefahren	h12 (mm) 2.990	
	4.19 Gesamtlänge	l1 (mm) 1.440	
	4.21 Gesamtbreite	b1 (mm) 750	
	4.32 Bodenfreiheit Mitte Radstand	m2 (mm) 35	
4.35 Wenderadius	Wa (mm) 1.260		
4.38 Kommissionierhöhe	(mm) 4.600		
	Greifhöhe (mm) 5.000		
Leistungsdaten	5.1 Fahrgeschwindigkeit mit / ohne Last (H: 0-500mm)	km/ h 6 / 6.5	
		Fahrgeschwindigkeit mit / ohne Last (H: 500-1.000mm)	km/ h 3 / 3
		Fahrgeschwindigkeit mit / ohne Last (H: 1.000-2.000mm)	km/ h 2 / 2
		Fahrgeschwindigkeit mit / ohne Last (H: 2.000-3.000mm)	km/ h 1 / 1
	5.2 Hubgeschwindigkeit mit / ohne Last (Q3)	m/ s 0.22 / 0.27	
		Hubgeschwindigkeit mit / ohne Last (Q1)	m/ s 0.023 / 0.028
	5.3 Senkgeschwindigkeit mit / ohne Last (Q3)	m/ s 0.230 / 0.233	
		Senkgeschwindigkeit mit / ohne Last (Q1)	m/ s 0.030 / 0.029
	5.8 Max. Steigfähigkeit mit / ohne Last * 1	% 5 / 8	
	5.10 Betriebsbremse	Elektrisch	
Antrieb/Motor	6.1 Fahrmotor, Leistung S2 60 min	kW 0.65	
	6.2 Hubmotor, Leistung bei S3 15 %	kW 2.2	
	6.4 Batteriespannung, Nennkapazität (Li-Ion)	V/ Ah 24V / 120 Ah (135 Ah)	
	6.5 Batteriegewicht	kg 35	
Sonst.	8.1 Art der Fahrsteuerung	DC	
	10.5 Ausführung Lenkung	Elektronisch	
	10.7 Schalldruckpegel nach EN 12053, Fahrerohr	dB(A) 74	

* 1) Bei einem Reibungsbeiwert von $\mu = 0.6$ bei 1,6 km / h

Technische Verbesserungen und Änderungen bleiben vorbehalten. Abbildungen und technische Angaben sind für die Ausführung unverbindlich. Alle Maßgaben unterliegen den üblichen Toleranzen (+ 5 % und - 10 %).

AUSSTATTUNGSVARIANTENMATRIX

		COP1
Allgemein	Antriebsmotor mit 0,65 kW	•
	Hubmotor mit 2,2 kW	•
	Höhenverstellbare Ablage, mit Längsschlitz für gute Sicht nach unten	•
	Integrierte LED-Leuchte im vorderen Fahrzeugrahmen	•
	Notabschaltung und hydraulische Notabsenkung	•
Abmessungen	Greifhöhe von bis zu 5 m	•
	Gesamtlänge (l1) : 1.440 mm	•
	Gesamtbreite (b1) : 750 mm	•
	Wenderadius (WA) : 1.260 mm	•
Sicherheit	Elektrisch überwachte Sicherheitsbügel	•
	Optischer Handsensor	•
	Totmannschalter im Fußraum	•
	Sicherheitssensor unter der Arbeitsplattform	•
	Optischer Handsensor	•
Zusatzausstattung	Akustisches Warnsignal beim Verfahren	x
	LED-Sicherheitsleuchte unter der Fahrerkabine (Absenksignal)	x
Batterie	Wartungsfreie AGM-Blockbatterie (24 V / 120 Ah)	•
	Lithium-Ionen-Batterie (24 V / 135 Ah)	x
Ladegerät	Internes Ladegerät (24 V / 15 Ah) für Blockbatterie	•
	Internes Ladegerät (24 V / 30 Ah) für Lithium-Ionen-Batterie	x

• = Serienausstattung, x = Option

AUSSTATTUNGSMERKMALE & VORTEILE

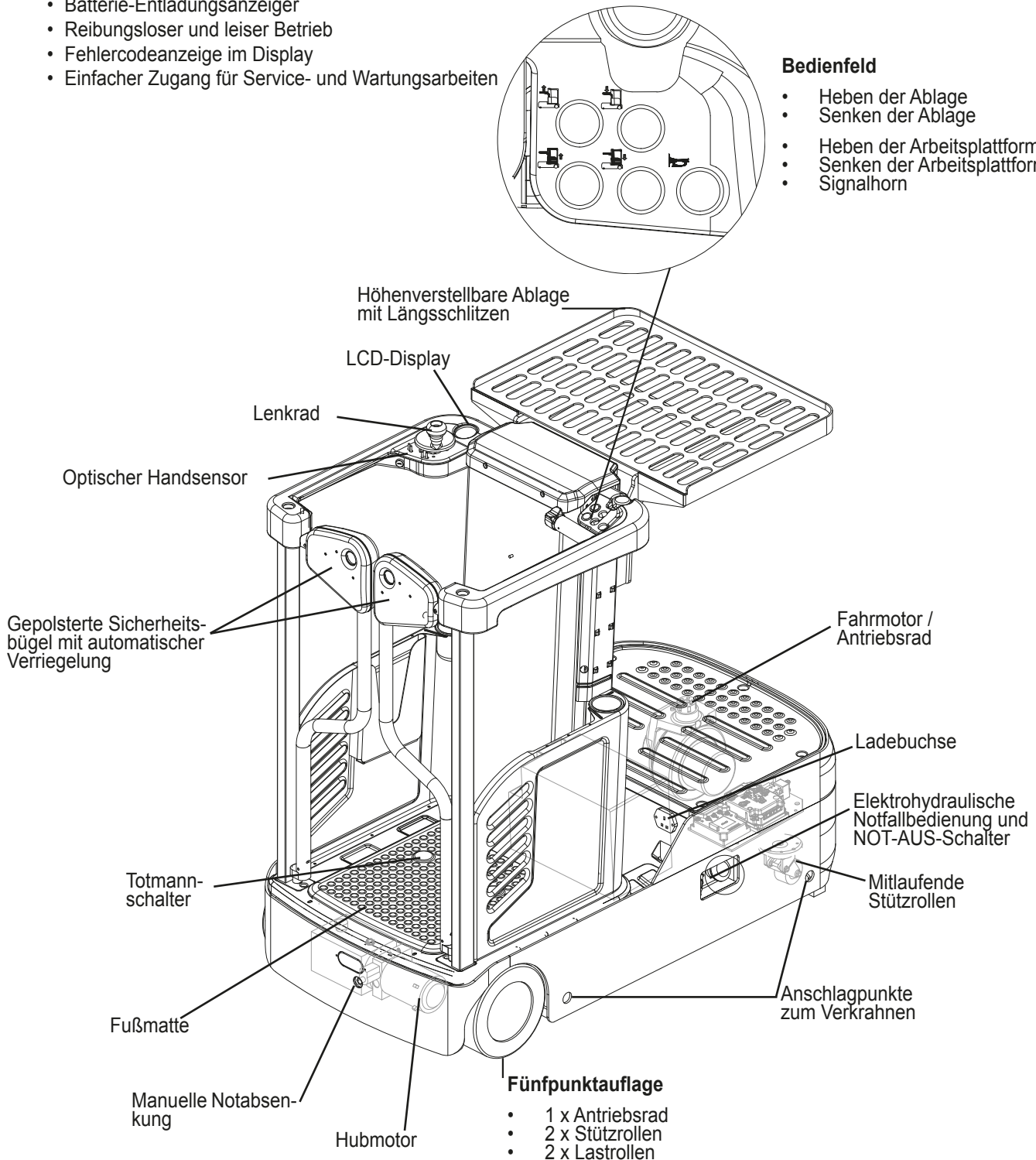
COP1

Leistung & Sicherheit

- Kraftvolle Beschleunigung
- Gefühlvolles Heben und Senken
- Intuitive und präzise Lenkung
- Batterie-Entladungsanzeiger
- Reibungsloser und leiser Betrieb
- Fehlercodeanzeige im Display
- Einfacher Zugang für Service- und Wartungsarbeiten

Bedienfeld

- Heben der Ablage
- Senken der Ablage
- Heben der Arbeitsplattform
- Senken der Arbeitsplattform
- Signalhorn



Der COP1 ist nicht nur äußerst effizient bei der Kommissionierung von Waren, sondern bewährt sich auch – dank der hochfahrbaren Arbeitsplattform – als Rolleleiter oder Arbeitsbühne. Im Vergleich mit einer herkömmlichen Rolleleiter entfällt beim COP1 nicht nur das zeitraubende Auf- und Absteigen, sondern das Unfallrisiko wird ebenfalls reduziert.

Einsatz

Ganz egal ob zur Kommissionierung oder für Reparatur-, Wartungs- oder Reinigungsarbeiten der CLARK COP1 ist der ideale Helfer, der bei jeder dieser Tätigkeiten durch seine intuitive und sichere Bedienung überzeugt. Der besondere Vorteil des Multitalents: Man kann mit dem Fahrzeug in einer fließenden Bewegung gleichzeitig fahren und heben. Das spart Zeit und sorgt für hohe Produktivität. Somit ist der COP1 nicht nur der ideale Helfer in Groß- und Einzelhandel, Distribution, der Lebensmittel- und Getränkeindustrie, sondern ebenfalls perfekt für den Einsatz in Büros, Hotels, Museen, Krankenhäusern oder im Messebau. Im Inneneinsatz und auf ebenen Böden kann das Fahrzeug sicher und effizient dazu genutzt werden Regale zu befüllen, Inventuren durchzuführen, Räume zu dekorieren, Schilder anzubringen, Leuchtmittel zu wechseln oder Reinigungs- und Reparaturarbeiten zu erledigen und vieles andere mehr.

Motor, Antrieb und Steuerung

Der Multifunktions-Kommissionierer besitzt sowohl einen Antriebsmotor mit 0,65 kW als auch einen Hubmotor mit 2,2 kW. Serienmäßig ist das Fahrzeug mit einer wartungsfreien 24 Volt-Batterie (120 Ah) ausgestattet, die genug Energie für einen Arbeitstag liefert. Über ein integriertes Ladegerät kann die Batterie an jeder 230 Volt-Steckdose aufgeladen werden. Das Ladekabel ist im Fahrzeug integriert. Erfordert der Einsatz eine höhere Verfügbarkeit, kann der COP1 optional auch mit einer ab Werk verfügbaren Lithium-Ionen-Batterie mit 120 Ah ausgerüstet werden. Dann können Pausenzeiten problemlos zum Zwischenladen genutzt werden. Bei beiden Batterievarianten sind Laderäume und Belüftungsanlagen nicht notwendig, da sich während des Ladevorgangs keine Gase bilden.

Fahrerkabine

Die höhenverstellbare Ablage des COP1 verfügt über eine Tragfähigkeit von 90 kg. Die untere Ablage trägt weitere 110 kg. Der Bediener kann mit der Arbeitsplattform auf eine Hubhöhe von bis zu 2.990 mm hochfahren und erreicht eine Greifhöhe von bis zu 5 m. Die Fahrgeschwindigkeit von bis zu 6 km ist an die Hubhöhe angepasst. Griffgünstige Schalter erlauben ein sicheres und produktives Arbeiten bei Diagonalfahrt. Besonders hervorzuheben ist auch die Wendigkeit des Gerät. Der COP1 dreht auf der Stelle. Mit einer Gesamtbreite von nur 750 mm und einem Wenderadius von lediglich 1.260 mm lässt sich das Fahrzeug in schmalen Gängen oder beengten Arbeitsbereichen hervorragend manövrieren – selbst schmale Türen bis 80 cm sind kein Problem.

Sicherheit

Ein Highlight sind zudem die serienmäßigen Sicherheitsfeatures. Diese reichen von elektrisch überwachten Sicherheitsbügel, über optischem Handsensor, bis hin zu zwei Totmannschalter im Fußraum und einem Neigesensor, sowie einem Sicherheitssensor unter der Arbeitsplattform, damit beim

Absenken der Plattform Verletzungen vermieden werden. Der flexible Lagerhelfer kann erst dann gestartet werden, wenn der Bediener auf der Arbeitsplattform steht und die Sicherheitsbügel geschlossen sind. Beim Heben der Arbeitsplattform verriegeln sich automatisch die Sicherheitsbügel. Sicherheitssensoren unterhalb der Bedienerplattform deaktivieren die Fahr-, Senk- und Hubfunktionen, wenn Druck auf die Abdeckung unterhalb der Arbeitsplattform ausübt. Die optischen Handsensoren stellen sicher, dass der Bediener bei Fahr- und Hubvorgängen beide Hände an den Bedienelementen hat und beim Verfahren des Fahrzeugs innerhalb der Fahrzeugkontur bleibt. Die Totmannschalter sorgen dafür, dass der Bediener fest auf der Plattform stehen muss. Sobald der Totmannschalter keinen Kontakt hat, werden die Fahr-, Senk- und Hubfunktionen automatisch deaktiviert.

Sonstige Standardausstattung

Über den ergonomischen Lenkknopf wird eine intuitive und präzise Bedienung des Geräts sichergestellt. In den serienmäßigen Ablagefächern können Kleinteile sicher verstaut werden. Zwei Getränkehalter und ein Ablagefach für Dokumente erleichtern dem Bediener den Arbeitsalltag. Für ein Arbeiten in schlecht ausgeleuchteten Arbeitsbereichen bzw. als Warnung für den Gegenverkehr verfügt das Fahrzeug über eine integrierte LED-Leuchte im vorderen Fahrzeugrahmen. Und last but not least rundet CLARK die Sicherheitsfeatures am COP1 mit der von außen bedienbaren Notabschaltung und der hydraulischen Notabsenkung ab. Bei der Entwicklung des COP1 wurde sehr viel Wert auf eine solide Konstruktion gelegt. Der robuste Stahlrahmen schützt das Fahrzeug nicht nur vor Beschädigungen, sondern sorgt auch dank der Fünfpunktauflage, die durch eine Kombination von Antriebsrad, zwei Stützrollen sowie zwei Lasträndern sichergestellt wird, für eine stabile Fahrweise und einen festen Stand. Auch das Hubgerüst ist äußerst solide ausgelegt. Dies bewährt sich vor allem im ausgefahrenen Zustand. Die höhenverstellbare Ablage ist mit Längsschlitzen ausgerüstet, so dass der Bediener stets eine gute Sicht nach unten hat. Für einen hohen Komfort innerhalb der Arbeitsplattform sorgen die gepolsterten Türbügel, die gleichzeitig als Rückenlehne dienen sowie eine ebenfalls gepolsterte vordere Auflage.

Zusatzausstattung

Der COP1 kann individuell an die Anwendung angepasst werden. Nicht nur das Fahrverhalten, sondern auch das Abbremsen, die Beschleunigung und die Gegenstrombremsung lassen sich auf die jeweilige Situation einstellen. Die Ablage des Fahrzeugs ist in der Höhe verstellbar und hat einen Einstellbereich von 485 mm, damit unterschiedlich große Waren kommissioniert werden können. Um die Sicherheit noch weiter zu erhöhen, sind auf Wunsch optional ein Fahr- oder Absenksignal erhältlich. Im Störfall verfügt der COP1 über eine OnBoard-Diagnostik mit Fehlercodes, so dass der Servicetechniker kleine Fehlfunktionen schnell beheben kann.

Ihr CLARK-Fachhändler ist Ihnen gern bei der Auswahl der passenden Ausstattung behilflich.

CLARK Europe GmbH
Dr.-Alfred-Herrhausen-Allee 33
47228 Duisburg/Germany
Tel.: +49 (0)2065 499 13-0
Fax: +49 (0)2065 499 13-290
E-Mail: Info-europe@clarkmheu.com
www.clarkmheu.com

Händler: