

Technisches Datenblatt :

# 120 AETJ-C



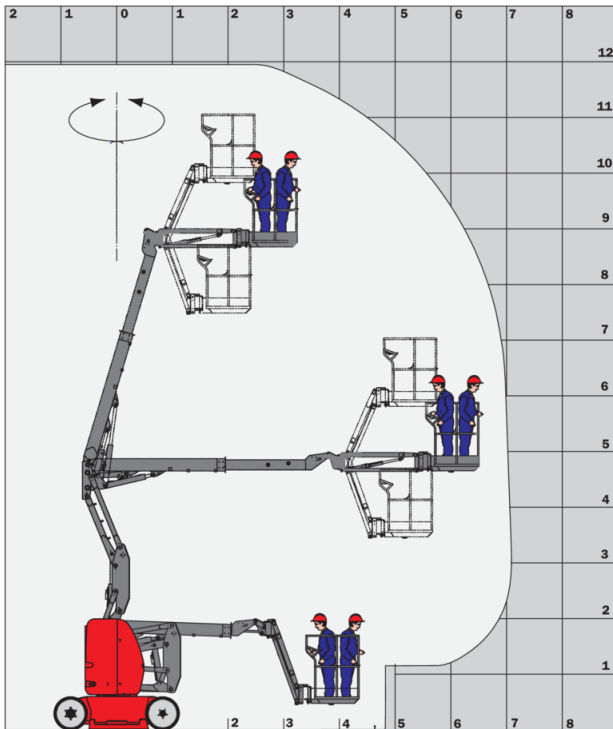
 **MANITOU**  
HANDLING YOUR WORLD

Kapazität		Metrisch
Arbeitshöhe	h21	11.95 m
Plattformhöhe	h7	9.95 m
Maximale seitliche Reichweite		7 m
Ärberhang / Knickpunkt Gelenk		6.40 m
Korbarm-Drehwinkel (oben / Boden)		+70 ° / -70 °
Tragfähigkeit des Arbeitskorbs	Q	200 kg
Drehung des Oberwagens		355 °
Drehung des Arbeitskorbs (rechts / links)		66 ° / 59 °
Anzahl Personen (innen / außen)		2 / 2
Gewicht und Reifengröße		
Gewicht der Arbeitsbühne*		6660 kg
Arbeitskorb Abmessungen (Länge x Breite)	lp / ep	1.20 m x 0.92 m
Gesamtbreite	b1	1.20 m
Gesamtlänge	l1	5.48 m
Gesamthöhe	h17	1.99 m
Gesamtlänge eingefahren	l9	3.74 m
Bauhöhe eingefahren	h18	2.16 m
Bodenfreiheit (Zugang)	h20	0.40 m
Länge des Auslegearms	l13	1.26 m
Innerer Wenderadius	b13	1.55 m
äußerer Wenderadius	Wa3	3.34 m
Überhang		0.23 m
Bodenfreiheit Maschine	m4	0.10 m
Bodenfreiheit unter ausgefahrenen Umsturzsicherungen	m6	0.02 m
Radstand	y	1.65 m
Leistung		
Fahrgeschwindigkeit - Transportmodus		6 km/h
Fahrgeschwindigkeit - Arbeitsmodus		0.60 km/h
Steigfähigkeit		25 %
Zulässige Neigung im Arbeitsmodus		3 °
Reifen		
Bereifung		Nicht markierende Vollgummireifen
Reifengröße, vorn / hinten		0,6x0,19 - 0,6x0,19
Antriebsräder (vorne / hinten)		0 / 2
Lenkräder (vorne / hinten)		2 / 0
Gebremste Räder / Räder		0 / 2
Motor/Batterie		
Nennleistung des Elektromotors		2 x 4.50 kW
Elektrische Notpumpe		3.70 kW
Batterie / Batteriekapazität		48 V / 240 Ah
Integriertes Ladegerät (V) / Integrated charger (A)		48 V / 30 A
Diverse		
Anzahl Arbeitsspiele mit std.Batterie (HIRD)		60
Bodendruck		20 dan/cm2
Hydraulikdruck		200 bar
Fassungsvermögen des Hydrauliktanks		18 l
Schwingungsbelastung Hand/Arm		< 2.50 m/s²

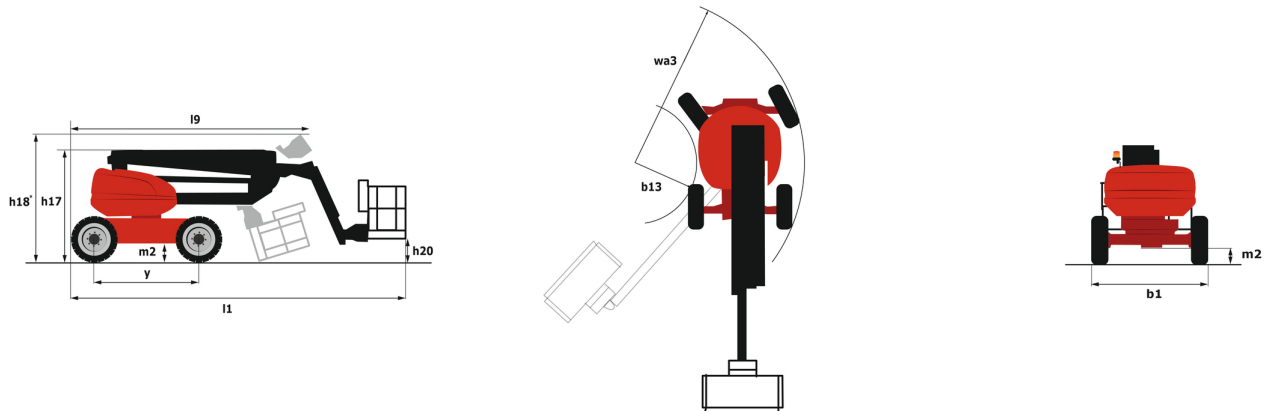
\*Variiert und ist Abhängig von den Länderspezifischen Optionen

## 120 AETJ-C - Traglasttabellen

## Lastdiagramm



## 120 AETJ-C - Maßzeichnung



# Ausstattung

## Standard

230-V-Anschluss  
 Alarmon und Kontrollleuchte (Neigung, Überlast, Gefälle)  
 Anschlag- und Verzurösen  
 Arbeitskorb mit Gitterboden  
 Batterieentladeanzeige  
 Betriebsstundenzähler  
 CAN-Bus-Technologie  
 Easy Manager  
 Integriertes Ladegerät mit Spannungsumschaltung  
 Korbarm  
 Manuelle Notfallabsenkung  
 Negativbremse an den Hinterrädern  
 Nicht markierende Reifen  
 Not-Aus-Schalter im Arbeitskorb und am Oberwagen  
 Proportional-Regelung  
 Schlaglochsenschutz mit automatischer Auslösung  
 Signalhorn im Arbeitskorb  
 Traktionsbatterie  
 Unterstützung durch integrierte Fehlerdiagnose  
 Werkzeugkasten im Arbeitskorb

## Optional

110 oder 230 V Steckdose mit Schutzschalter  
 3D  
 Arbeitsscheinwerfer im Arbeitskorb  
 Biologisch abbaubares Öl  
 Leistungsstarke Batterie  
 Piepton bei Fahrt  
 Piepton bei allen Bewegungen  
 SMS : Safe Man System  
 Schutzabdeckung für Bedienpult  
 Sicherheitsgeschirr  
 Sonderlackierung  
 Wamblinkanlage  
 Wartungsfreie Batterie  
 Wasser-Anschluss  
 Zentralisierte Batterieauffüllung  
 Öl für tiefe Temperaturen



Siège Social  
430 rue de l'Aubinière - 44150 Ancenis Cedex - France  
Tel: +33(0)2 40 09 10 11 - Fax: +33 (0)2 40 09 10 97  
[www.manitou.com](http://www.manitou.com)



In vorliegender Broschüre sind die Versionen und Konfigurationsoptionen für Manitou-Produkte beschrieben, die mit unterschiedlicher Ausrüstung ausgestattet werden können. Bei der in der Broschüre beschriebenen Ausrüstung kann es sich um Standard- oder Sonderausrüstung handeln oder um Ausrüstung, die für bestimmte Versionen nicht erhältlich ist. Manitou behält sich das Recht vor, jederzeit unangekündigte Änderungen an den gezeigten und beschriebenen Spezifikationen vorzunehmen. Der Hersteller haftet nicht für die angegebenen Spezifikationen. Für weitere Informationen wenden Sie sich bitte an Ihren Manitou-Händler. Dokument ohne Gewähr. Die Produktbeschreibungen können vom eigentlichen Produkt abweichen. Die Auflistung der Spezifikationen erhebt keinen Anspruch auf Vollständigkeit. Logos und Corporate Identity des Unternehmens sind Eigentum von Manitou und dürfen nicht ohne Genehmigung verwendet werden. Alle Rechte vorbehalten. Die in dieser Broschüre enthaltenen Fotos und Abbildungen dienen lediglich Informationszwecken.

Manitou BF SA - Société anonyme à conseil d'administration - Unternehmenskapital: 39.668.399 Euro - Eingetragen im Handelsregister von Nantes unter der Nummer 857 802 508