

Technisches Datenblatt :

150 AETJ-L BI

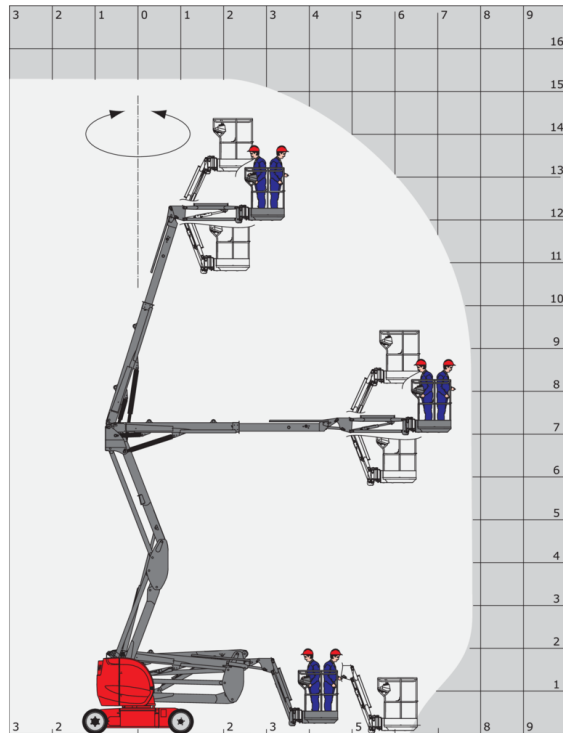


 **MANITOU**
HANDLING YOUR WORLD

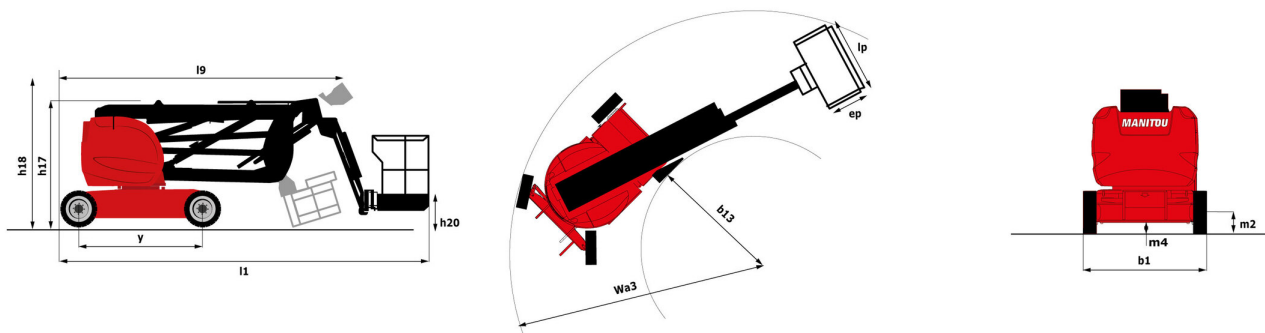
Kapazität		Metrisch
Arbeitshöhe	h21	15.40 m
Plattformhöhe	h7	13.40 m
Maximale seitliche Reichweite		7.81 m
Ärberhang / Knickpunkt Gelenk		7.27 m
Korbarm-Drehwinkel (oben / Boden)		+70 ° / -70 °
Tragfähigkeit des Arbeitskorbs	Q	230 kg
Drehung des Oberwagens		355 °
Drehung des Arbeitskorbs (rechts / links)		70 ° / 70 °
Anzahl Personen (innen / außen)		2 / 2
Gewicht und Reifengröße		
Gewicht der Arbeitsbühne*		6435 kg
Arbeitskorb Abmessungen (Länge x Breite)	lp / ep	1.20 m x 0.92 m
Gesamtbreite	b1	1.91 m
Gesamtlänge	l1	6.11 m
Gesamthöhe	h17	2.09 m
Gesamtlänge eingefahren	l9	4.55 m
Bauhöhe eingefahren	h18	2.13 m
Bodenfreiheit (Zugang)	h20	0.40 m
Länge des Auslegearms	l13	1.26 m
Gegengewicht Versatz (Oberwagen bei 90°)	a7	0 m
Innerer Wenderadius	b13	1.88 m
äußerer Wenderadius	Wa3	4.27 m
Überhang		0 m
Bodenfreiheit Mitte Radstand	m2	0.18 m
Radstand	y	2.20 m
Leistung		
Fahrgeschwindigkeit - Transportmodus		6 km/h
Fahrgeschwindigkeit - Arbeitsmodus		0.60 km/h
Steigfähigkeit		23 %
Zulässige Neigung im Arbeitsmodus		5 °
Reifen		
Bereifung		nicht markierend, schaumgefüllt
Reifengröße, vorn		0,65x0,25 mm
Antriebsräder (vorne / hinten)		0 / 2
Lenkräder (vorne / hinten)		2 / 0
Gebremste Räder / Räder		0 / 2
Motor/Batterie		
Nennleistung des Elektromotors		2 x 4.50 kW
Elektrische Notpumpe		3.70 kW
Nennleistung Verbrennungsmotor / Leistung (kW)		12.10 Hp / 9.20 kW
Batterie / Batteriekapazität		48 V / 300 Ah
Integriertes Ladegerät (V) / Integrated charger (A)		48 V / 45 A
Diverse		
Bodendruck		12.73 dan/cm2
Hydraulikdruck		200 bar
Fassungsvermögen des Hydrauliktanks		12 l
Fassungsvermögen des Kraftstofftanks		30 l
Schwingungsbelastung Hand/Arm		< 2.50 m/s²
Einhaltung von Nomen		
Diese Maschine entspricht:		Europäische Richtlinien: 2006/42/EG - Maschinen (Neufassung EN 280:2013) - 2004/108/EG (EMV) - 2006/95/EG (Niederspannung)

150 AETJ-L BI - Traglasttabellen

Lastdiagramm



150 AETJ-L BI - Maßzeichnung



Ausstattung

Standard

230-V-Anschluss
 Alarmon und Kontrollleuchte (Neigung, Überlast, Gefälle)
 Anschlag- und Verzurrösen
 Arbeitskorb mit durchbrochenem Boden
 Batterieentladeanzeige
 Betriebsstundenzähler
 CAN-Bus-Technologie
 Integriertes Ladegerät mit Spannungsumschaltung
 Korbarm
 Manuelle Notfallabsenkung
 Negativbremse an den Hinterrädern
 Nicht markierende schaumgefüllte Geländereifen
 Nicht markierende schaumgefüllte Reifen
 Not-Aus-Schalter im Arbeitskorb und am Oberwagen
 Proportional-Regelung
 Schutzabdeckung für Bedienpult
 Signalhorn im Arbeitskorb
 Traktionsbatterie
 Unterstützung durch integrierte Fehlerdiagnose
 Werkzeugkasten im Arbeitskorb

Optional

110 oder 230 V Steckdose mit Schutzschalter
 Abschließbarer Tankdeckel
 Arbeitsscheinwerfer im Arbeitskorb
 Biologisch abbaubares Öl
 Piepton bei Fahrt
 Piepton bei allen Bewegungen
 SMS : Safe Man System
 Sicherheitsgeschirr
 Sonderlackierung
 Wamblinkanlage
 Wasser-Anschluss
 Zentralisierte Batterieauffüllung
 Öl für tiefe Temperaturen



Siège Social
430 rue de l'Aubinière - 44150 Ancenis Cedex - France
Tel: +33(0)2 40 09 10 11 - Fax: +33 (0)2 40 09 10 97
www.manitou.com



In vorliegender Broschüre sind die Versionen und Konfigurationsoptionen für Manitou-Produkte beschrieben, die mit unterschiedlicher Ausrüstung ausgestattet werden können. Bei der in der Broschüre beschriebenen Ausrüstung kann es sich um Standard- oder Sonderausrüstung handeln oder um Ausrüstung, die für bestimmte Versionen nicht erhältlich ist. Manitou behält sich das Recht vor, jederzeit unangekündigte Änderungen an den gezeigten und beschriebenen Spezifikationen vorzunehmen. Der Hersteller haftet nicht für die angegebenen Spezifikationen. Für weitere Informationen wenden Sie sich bitte an Ihren Manitou-Händler. Dokument ohne Gewähr. Die Produktbeschreibungen können vom eigentlichen Produkt abweichen. Die Auflistung der Spezifikationen erhebt keinen Anspruch auf Vollständigkeit. Logos und Corporate Identity des Unternehmens sind Eigentum von Manitou und dürfen nicht ohne Genehmigung verwendet werden. Alle Rechte vorbehalten. Die in dieser Broschüre enthaltenen Fotos und Abbildungen dienen lediglich Informationszwecken.

Manitou BF SA - Société anonyme à conseil d'administration - Unternehmenskapital: 39.668.399 Euro - Eingetragen im Handelsregister von Nantes unter der Nummer 857 802 508