

Technisches Datenblatt :

180 ATJ E

OXYGEN



 **MANITOU**
HANDLING YOUR WORLD

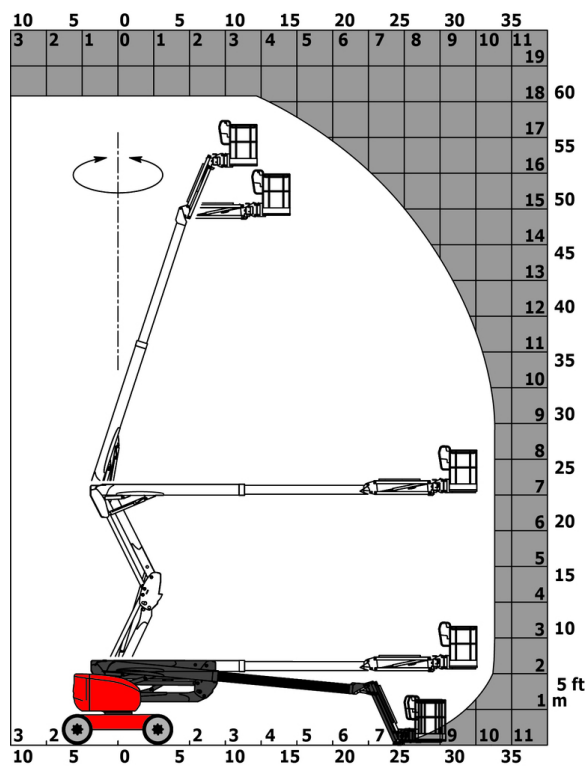
Kapazität		Metrisch
Arbeitshöhe	h21	18.19 m
Bodenfreiheit (Zugang)	h20	0.45 m
Plattformhöhe	h7	16.19 m
Maximale seitliche Reichweite		10.33 m
Äoerhang / Knickpunkt Gelenk		7.43 m
Pendelamddrehung (links / rechts)		90 ° / 90 °
Korbarm-Drehwinkel (oben / Boden)		+65 ° / -59.50 °
Tragfähigkeit des Arbeitskorbs	Q	250 kg
Drehung des Oberwagens		350 °
Drehung des Arbeitskorbs (rechts / links)		90 ° / 90 °
Anzahl Personen (innen / außen)		2 / 2
Gewicht und Reifengröße		
Gewicht der Arbeitsbühne*		7550 kg
Arbeitskorb Abmessungen (Länge x Breite)	lp / ep	1.80 m x 0.76 m
Gesamtlänge	l1	7.61 m
Gesamtbreite	b1	2.32 m
Gesamthöhe	h17	2.48 m
Gesamtlänge eingefahren	l9	5.43 m
Bauhöhe eingefahren **	h18	2.83 m
Gegengewicht Versatz (Oberwagen bei 90°)	a7	0.40 m
Innerer Wenderadius	b13	1.42 m
äußerer Wenderadius	Wa3	3.75 m
Bodenfreiheit Mitte Radstand	m2	0.40 m
Radstand	y	2.30 m
Leistung		
Fahrgeschwindigkeit - Transportmodus		5.30 km/h
Fahrgeschwindigkeit - Arbeitsmodus		0.70 km/h
Steigfähigkeit		45 %
Zulässige Neigung im Arbeitsmodus		5 °
Reifen		
Bereifung		Schaumgefüllt
Reifenmodelle		914 x 370 mm
Antriebsräder (vorne / hinten)		2 / 2
Lenkräder (vorne / hinten)		2 / 2
Gebremste Räder / Räder		0 / 2
Motor/Batterie		
Motormom		Stage V
Batterie		48 V
Nennspannung der Batterie / Batteriekapazität		48 Vx480 Ah
Batterieenergie		23 kWh
Integriertes Ladegerät / Integrated charger		48 V / 60 A
Diverse		
Bodendruck		10.50 dan/cm2
Hydraulikdruck		240 bar
Fassungsvermögen des Hydrauliktanks		24 l
Schwingungsbelastung Hand/Arm		< 0 m/s²
Einhaltung von Nomen		
Diese Maschine entspricht:		Europäische Richtlinien: 2006/42/EG - Maschinen (Neufassung EN 280:2013) - 2004/108/EG (EMV) - 2006/95/EG (Niederspannung)

*Variiert und ist Abhängig von den Länderspezifischen Optionen

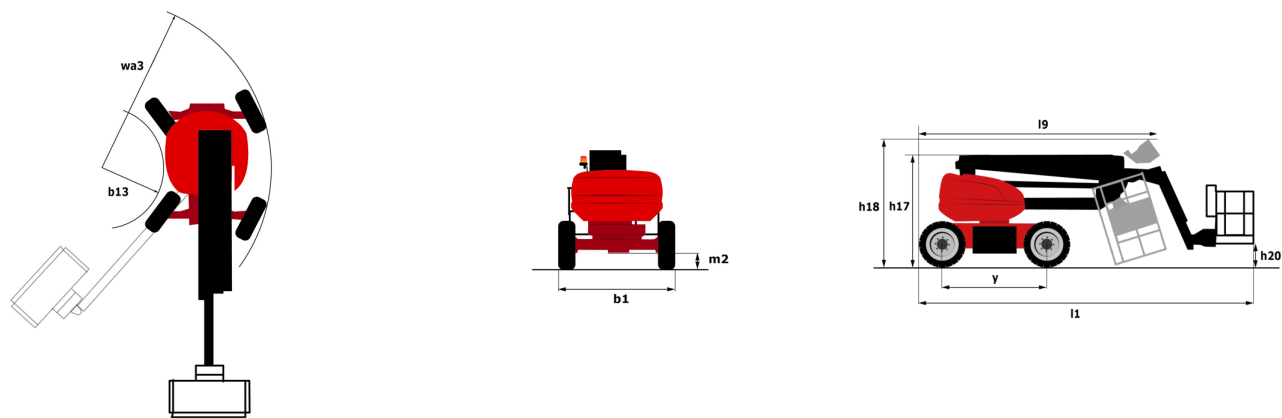
** Gemäß dem „REDUCE-Zyklus“

180 ATJ e - Traglasttabellen

Lastdiagramm für Hubarbeitsbühne



180 ATJ e - Maßzeichnung



Ausstattung

Standard
220-V-Anschluss im Arbeitskorb
4 Allradlenkung mit hundeganglenkung
4 gleichzeitige Bewegungen
Alamton und Kontrollleuchte (Neigung, Überlast, Gefälle)
Allradantrieb
Anschlag- und Verzurösen
Arbeitskorb 1.800 mm
Betriebsstundenzähler
CAN-Bus-Technologie
Differentialsperre an der Hinterachse
Easy Manager
Easy link
Elektrische Notpumpe
Farbdisplay im Korbbedienpult
Hinterachse mit Sperrdifferenzial
LED rotating beacon
Load Sensing Pumpe
Neigungsentriegelung
Not-Aus-Schalter im Arbeitskorb und am Oberwagen
Pendelvorderachse
Positionsanzeige des Oberwagens
Secondary Protection System (SPS)
Signalhorn im Arbeitskorb
Steuern und Drehen
Totmannpedal
Vereinfachtes Hebesystem ohne Spreizstange
Verzinkter Arbeitskorb
großes Farbdisplay an der Bodensteuerung

Optional
Kühlwasservorwärmer
Abdeckung Aussendisplay
Begrenzung der Arbeitshöhe durch Parametereinstellung
Beleuchtungspaket
Biologisch abbaubares Öl
Diebstahlsicherung Digicode
Durchgehende Drehung des Oberwagens
Easy Link - With access control keypad
Easy link - With remote lock
Elektrisch zentralisierte Befüllung
External pneumatic supply source
Galvanized basket 2.100 mm / 6'11" with lateral door
Korb verzinkt 2.100 mm
OSS - Operation Safety System - Hubarbeitsbühne
Oberwagen-Verriegelung mit Schloss
Sicherheitskit (Helm + Sicherheitsgurt)
Signalton bei Vorwärts- und Rückwärtsfahrt durch Lynx-Alarm
Socket 230 V + differential circuit breaker
Sonderlackierung
Wasser-Anschluss
biologisch abbaubares Öl
verzinkter Arbeitskorb 1.8m mit Tür



Hauptsitz

B.P. 249 - 430 rue de l'Aubinière

44150 Ancenis Cedex - France

Tel: +33 (0)2 40 09 10 11 - Fax: +33 (0)2 40 09 10 97

www.manitou.com



Diese Publikation enthält eine Beschreibung der Konfigurationsvarianten und Optionen für Manitou-Produkte, die je nach Ausstattung unterschiedlich sein können. Die in dieser Broschüre vorgestellten Ausstattungen können Teil einer Serie, als Option erhältlich oder je nach Ausführung nicht verfügbar sein. Manitou behält sich das Recht vor, die beschriebenen und dargestellten Spezifikationen jederzeit und ohne Vorankündigung zu ändern. Die angegebenen Spezifikationen sind für den Hersteller nicht bindend. Für weitere Einzelheiten wenden Sie sich bitte an Ihren Manitou-Händler. Es handelt sich nicht um ein vertraglich bindendes Dokument. Die Darstellung der Produkte ist vertraglich nicht bindend. Die Liste der Spezifikationen ist nicht vollständig. Die Logos sowie die visuelle Identität des Unternehmens sind Eigentum von Manitou und dürfen nicht ohne Genehmigung verwendet werden. Alle Rechte vorbehalten. Die in dieser Broschüre enthaltenen Fotos und Diagramme werden nur zu Anschauungs- und Informationszwecken zur Verfügung gestellt.

MANITOU BF SA - Gesellschaft mit beschränkter Haftung mit Verwaltungsrat - Aktienkapital: 39 668 399 Euro - 857 802 508 RCS Nantes