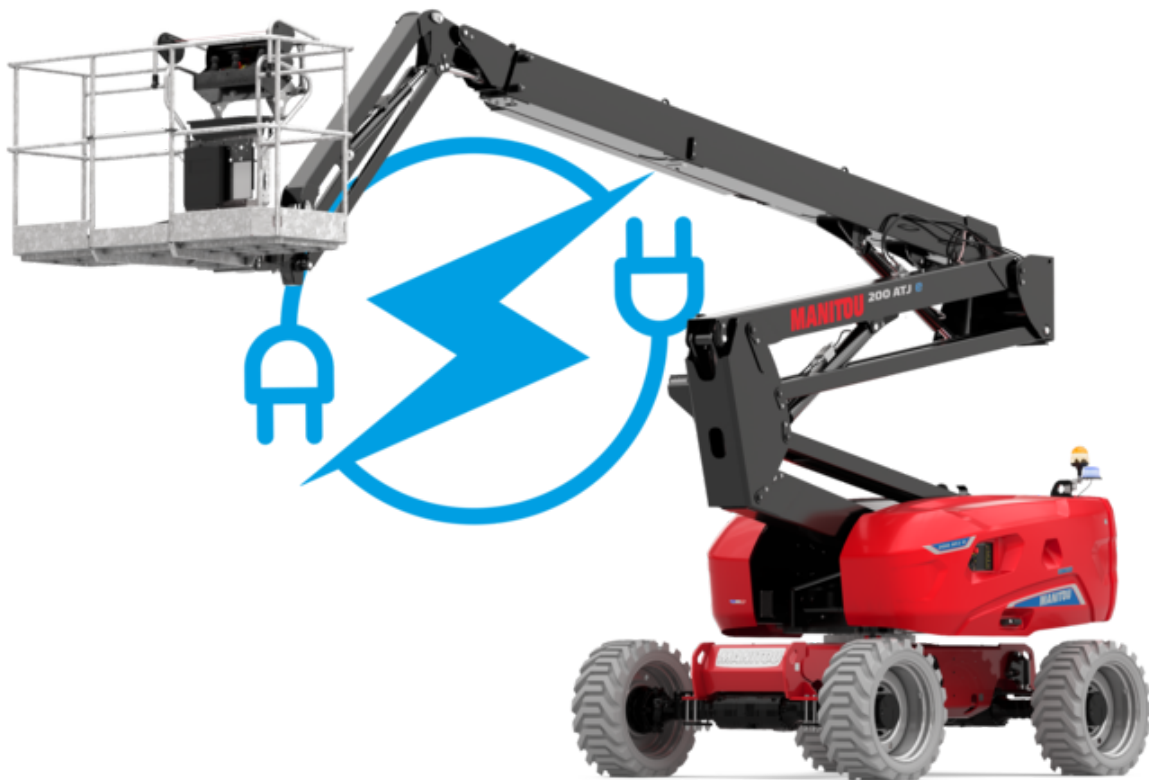


Technisches Datenblatt :

# 200 ATJ **E** 4WS

OXYGEN



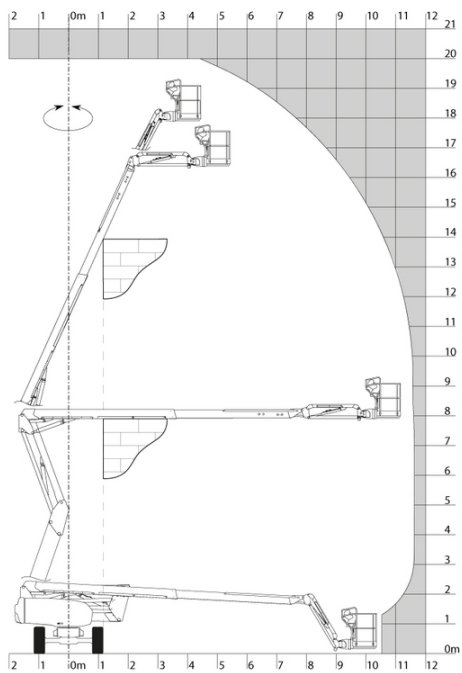
 **MANITOU**  
HANDLING YOUR WORLD

Kapazität		Metrisch
Arbeitshöhe	h21	20 m
Bodenfreiheit (Zugang)	h20	0.45 m
Plattformhöhe	h7	18 m
Maximale seitliche Reichweite		11.57 m
Äoerhang / Knickpunkt Gelenk		7.91 m
Korbarm-Drehwinkel (oben / Boden)		+65 ° / -60 °
Tragfähigkeit des Arbeitskorbs	Q	250 kg
Drehung des Oberwagens		350 °
Drehung des Arbeitskorbs (rechts / links)		90 ° / 90 °
Anzahl Personen (innen / außen)		2 / 2
Gewicht und Reifengröße		
Gewicht der Arbeitsbühne*		7530 kg
Arbeitskorb Abmessungen (Länge x Breite)	lp / ep	2.10 m x 0.76 m
Gesamtlänge	l1	8.34 m
Gesamtbreite	b1	2.38 m
Gesamthöhe	h17	2.46 m
Gesamtlänge eingefahren	l9	6.06 m
Bauhöhe eingefahren **	h18	2.74 m
Gegengewicht Versatz (Oberwagen bei 90°)	a7	0.61 m
Innerer Wenderadius	b13	1.27 m
äußerer Wenderadius	Wa3	3.78 m
Bodenfreiheit Mitte Radstand	m2	0.38 m
Radstand	y	2.30 m
Leistung		
Fahrgeschwindigkeit - Transportmodus		5.30 km/h
Fahrgeschwindigkeit - Arbeitsmodus		0.65 km/h
Steigfähigkeit		40 %
Zulässige Neigung im Arbeitsmodus		4 °
Reifen		
Bereifung		Schaumgefüllt
Reifenmodelle		914 x 370 mm
Antriebsräder (vorne / hinten)		2 / 2
Lenkräder (vorne / hinten)		2 / 2
Gebremste Räder / Räder		0 / 2
Motor/Batterie		
Batterie		48 V
Nennspannung der Batterie / Batteriekapazität		48 Vx480 Ah
Batterieenergie		22 kWh
Integriertes Ladegerät / Integrated charger		48 V / 60 A
Diverse		
Bodendruck		11 dan/cm2
Hydraulikdruck		240 bar
Fassungsvermögen des Hydrauliktanks		24 l
Einhaltung von Normen		
Diese Maschine entspricht:		Europäische Richtlinien: 2006/42/EG - Maschinen (Neufassung EN 280:2013) - 2004/108/EG (EMV) - 2006/95/EG (Niederspannung)

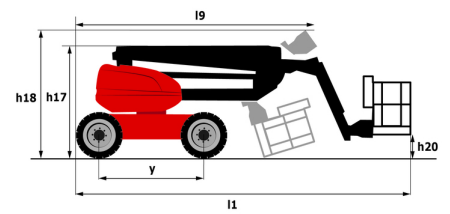
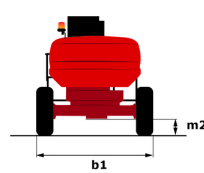
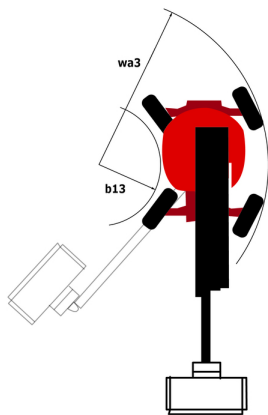
\*Variiert und ist Abhängig von den Länderspezifischen Optionen

## 200 ATJ e 4WS - Traglasttabellen

## Lastdiagramm



## 200 ATJ e 4WS - Maßzeichnung



# Ausstattung

Standard
230-V-Anschluss
4 Allradlenkung mit hundeganglenkung
4 gleichzeitige Bewegungen
Alamton und Kontrollleuchte (Neigung, Überlast, Gefälle)
Allradantrieb
Aufgeschäumte Bereifung
Blei-Säure-Batterien
CAN-Bus-Technologie
Differentialsperre an der Hinterachse
Easy Manager
Elektrische Notpumpe
Farbdisplay im Korbbedienpult
Integriertes Ladegerät mit Spannungsumschaltung
Integriertes Multispannungs-Ladegerät Zivan 48V /60 A
Not-Aus-Schalter im Arbeitskorb undlam Oberwagen
Pendelvorderachse
Rundumleuchte
Schutzabdeckung für Bedienpult
Secondary Protection System (SPS)
Totmannpedal
Unterstützung durch integrierte Fehlerdiagnose
Verfahren bei maximaler Arbeitshöhe möglich
Werkzeugkasten im Arbeitskorb
Zwei elektrische Motoren mit 8.5 kW (im Chassis) und 16 kW (im Oberwagen)
großes Farbdisplay an der Bodensteuerung

Optional
Code Wegfahrsperre
110 oder 230 V Steckdose mit Schutzschalter
Abriebfeste Reifen
Beleuchtungspaket
Biologisch abbaubares Öl
Durchgehende Drehung des Oberwagens
Elektrisch zentralisierte Befüllung
OSS - Hindemiserkennung
OSS - Operation Safety System - Hubarbeitsbühne
Oberwagen-Verriegelung mit Schloss
Sicherheitskit (Helm + Sicherheitsgurt)
Wasser-Anschluss
verzinkter Arbeitskorb 1.8m
verzinkter Arbeitskorb 1.8m mit Tür



**Hauptsitz**

B.P. 249 - 430 rue de l'Aubinière

44150 Ancenis Cedex - France

Tel: +33 (0)2 40 09 10 11 - Fax: +33 (0)2 40 09 10 97

[www.manitou.com](http://www.manitou.com)



Diese Publikation enthält eine Beschreibung der Konfigurationsvarianten und Optionen für Manitou-Produkte, die je nach Ausstattung unterschiedlich sein können. Die in dieser Broschüre vorgestellten Ausstattungen können Teil einer Serie, als Option erhältlich oder je nach Ausführung nicht verfügbar sein. Manitou behält sich das Recht vor, die beschriebenen und dargestellten Spezifikationen jederzeit und ohne Vorankündigung zu ändern. Die angegebenen Spezifikationen sind für den Hersteller nicht bindend. Für weitere Einzelheiten wenden Sie sich bitte an Ihren Manitou-Händler. Es handelt sich nicht um ein vertraglich bindendes Dokument. Die Darstellung der Produkte ist vertraglich nicht bindend. Die Liste der Spezifikationen ist nicht vollständig. Die Logos sowie die visuelle Identität des Unternehmens sind Eigentum von Manitou und dürfen nicht ohne Genehmigung verwendet werden. Alle Rechte vorbehalten. Die in dieser Broschüre enthaltenen Fotos und Diagramme werden nur zu Anschauungs- und Informationszwecken zur Verfügung gestellt.

MANITOU BF SA - Gesellschaft mit beschränkter Haftung mit Verwaltungsrat - Aktienkapital: 39 668 399 Euro - 857 802 508 RCS Nantes