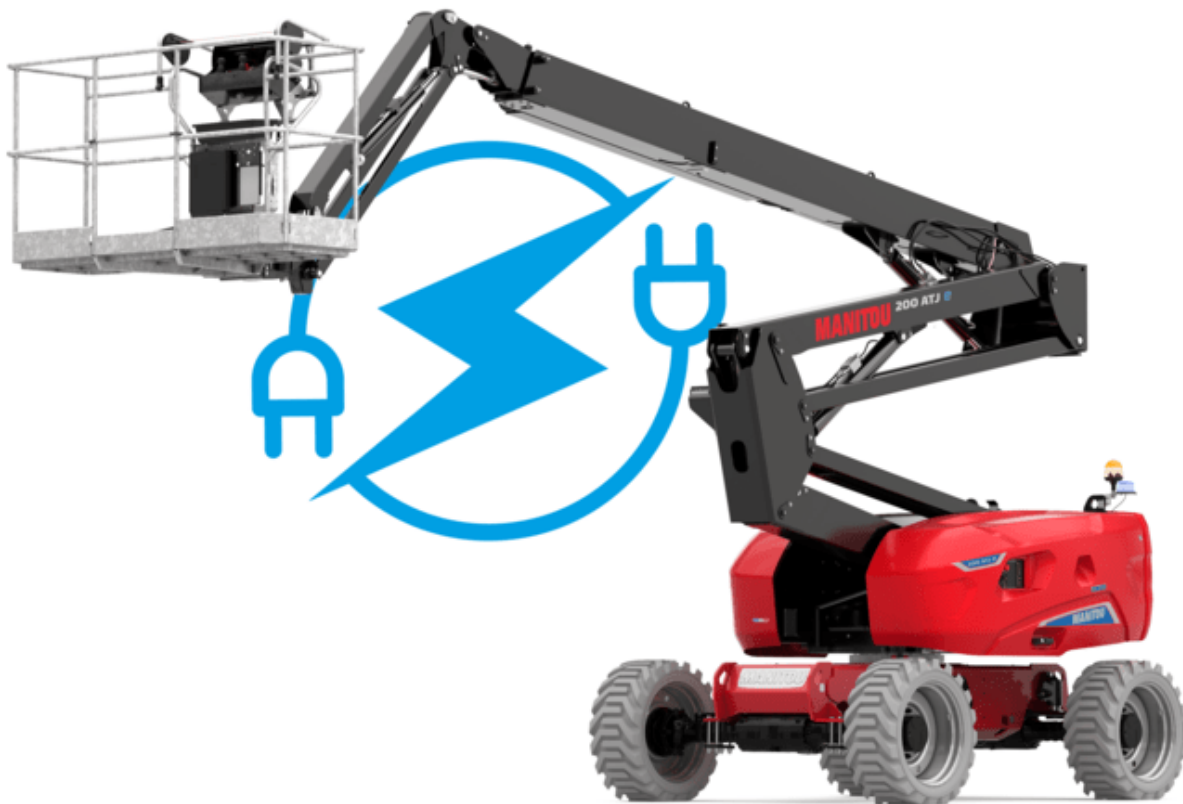


Technisches Datenblatt :

# 200 ATJ **E** 4WS CR

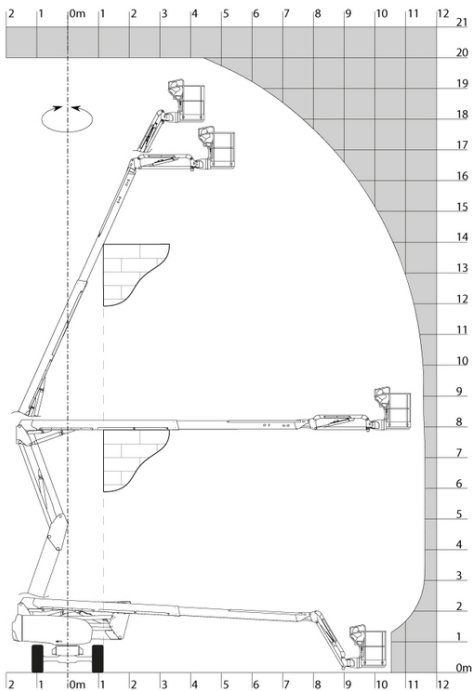


Kapazität		Metrisch
Arbeitshöhe	h21	20 m
Plattformhöhe	h7	18 m
Maximale seitliche Reichweite		11.57 m
Ärberhang / Knickpunkt Gelenk		7.90 m
Korbarm-Drehwinkel (oben / Boden)		+65 ° / -60 °
Tragfähigkeit des Arbeitskorbs	Q	250 kg
Drehung des Oberwagens		360 °
Drehung des Arbeitskorbs (rechts / links)		90 ° / 90 °
Anzahl Personen (innen / außen)		2 / 2
Gewicht und Reifengröße		
Gewicht der Arbeitsbühne*		7530 kg
Arbeitskorb Abmessungen (Länge x Breite)	lp / ep	2.10 m x 0.80 m
Gesamtbreite	b1	2.38 m
Gesamtlänge	l1	8.34 m
Gesamthöhe	h17	2.46 m
Gesamtlänge eingefahren	l9	6.06 m
Bauhöhe eingefahren	h18	2.81 m
Bodenfreiheit (Zugang)	h20	0.45 m
Gegengewicht Versatz (Oberwagen bei 90°)	a7	0.61 m
Innerer Wenderadius	b13	1.27 m
äußerer Wenderadius	Wa3	3.78 m
Bodenfreiheit Mitte Radstand	m2	0.38 m
Radstand	y	2.30 m
Leistung		
Fahrgeschwindigkeit - Transportmodus		5.30 km/h
Fahrgeschwindigkeit - Arbeitsmodus		0.70 km/h
Steigfähigkeit		45 %
Zulässige Neigung im Arbeitsmodus		4 °
Reifen		
Bereifung		Schaumgefüllt
Antriebsräder (vorne / hinten)		2 / 2
Lenkräder (vorne / hinten)		2 / 2
Gebremste Räder / Räder		0 / 2
Motor/Batterie		
Batterie / Batteriekapazität		48 V / 460 Ah
Integriertes Ladegerät (V) / Integrated charger (A)		48 V / 60 A
Diverse		
Bodendruck		10.90 dan/cm2
Hydraulikdruck		240 bar
Fassungsvermögen des Hydrauliktanks		24 l
Einhaltung von Nomen		
Diese Maschine entspricht:		Europäische Richtlinien: 2006/42/EG - Maschinen (Neufassung EN 280:2013) - 2004/108/EG (EMV) - 2006/95/EG (Niederspannung)

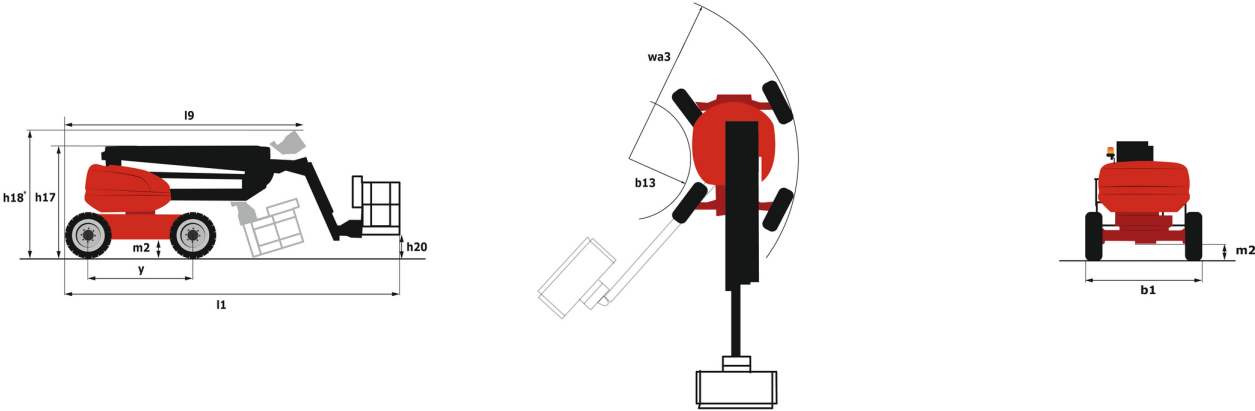
\*Variert und ist Abhängig von den Länderspezifischen Optionen

200 ATJ E 4WS CR - Traglasttabellen

Lastdiagramm



200 ATJ E 4WS CR - Maßzeichnung



# Ausstattung

## Standard

230-V-Anschluss  
 4 Allradlenkung mit hundeganglenkung  
 4 gleichzeitige Bewegungen  
 Alarmton und Kontrollleuchte (Neigung, Überlast, Gefälle)  
 Allradantrieb  
 Aufgeschäumte Bereifung  
 Blei-Säure-Batterien  
 CAN-Bus-Technologie  
 Differentialsperre an der Hinterachse  
 Durchgehende Drehung des Oberwagens  
 Easy Manager  
 Elektrische Notpumpe  
 Farbdisplay im Korbbedienpult  
 Integriertes Ladegerät mit Spannungsumschaltung  
 Integriertes Multispannungs-Ladegerät Zivan 48V /60 A  
 Not-Aus-Schalter im Arbeitskorb und/am Oberwagen  
 Pendelvorderachse  
 Rundumleuchte  
 SPS : Secondary protection system  
 Schutzabdeckung für Bedienpult  
 Totmannpedal  
 Unterstützung durch integrierte Fehlerdiagnose  
 Verfahren bei maximaler Arbeitshöhe möglich  
 Werkzeugkasten im Arbeitskorb  
 Zwei elektrische Motoren mit 8.5 kW (im Chassis) und 16 kW (im Oberwagen)  
 großes Farbdisplay an der Bodensteuerung

## Optional

Code Wegfahrsperre  
 110 oder 230 V Steckdose mit Schutzschalter  
 Abriebfeste Reifen  
 Biologisch abbaubares Öl  
 Easy Link mit Fernabschaltung  
 Elektrisch zentralisierte Befüllung  
 Oberwagen-Verriegelung mit Schloss  
 Piepton bei Fahrt  
 Piepton bei allen Bewegungen  
 Sicherheitskit (Helm + Sicherheitsgurt)  
 Tastatur-Zugangskontrolle für Easy Link  
 Wasser-Anschluss  
 verzinkter Arbeitskorb 1.8m  
 verzinkter Arbeitskorb 1.8m mit Tür



Siège Social  
430 rue de l'Aubinière - 44150 Ancenis Cedex - France  
Tel: +33(0)2 40 09 10 11 - Fax: +33 (0)2 40 09 10 97  
[www.manitou.com](http://www.manitou.com)



In vorliegender Broschüre sind die Versionen und Konfigurationsoptionen für Manitou-Produkte beschrieben, die mit unterschiedlicher Ausrüstung ausgestattet werden können. Bei der in der Broschüre beschriebenen Ausrüstung kann es sich um Standard- oder Sonderausrüstung handeln oder um Ausrüstung, die für bestimmte Versionen nicht erhältlich ist. Manitou behält sich das Recht vor, jederzeit unangekündigte Änderungen an den gezeigten und beschriebenen Spezifikationen vorzunehmen. Der Hersteller haftet nicht für die angegebenen Spezifikationen. Für weitere Informationen wenden Sie sich bitte an Ihren Manitou-Händler. Dokument ohne Gewähr. Die Produktbeschreibungen können vom eigentlichen Produkt abweichen. Die Auflistung der Spezifikationen erhebt keinen Anspruch auf Vollständigkeit. Logos und Corporate Identity des Unternehmens sind Eigentum von Manitou und dürfen nicht ohne Genehmigung verwendet werden. Alle Rechte vorbehalten. Die in dieser Broschüre enthaltenen Fotos und Abbildungen dienen lediglich Informationszwecken.

Manitou BF SA - Société anonyme à conseil d'administration - Unternehmenskapital: 39.668.399 Euro - Eingetragen im Handelsregister von Nantes unter der Nummer 857 802 508