

Technisches Datenblatt :

200 ATJ ST5



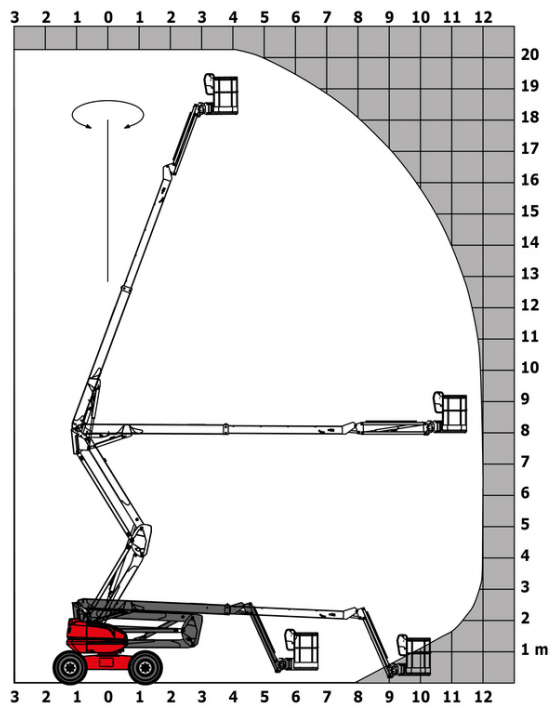
 **MANITOU**
HANDLING YOUR WORLD

Kapazität		Metrisch
Arbeitshöhe	h21	20.35 m
Plattformhöhe	h7	18.35 m
Maximale seitliche Reichweite		12 m
Ärberhang / Knickpunkt Gelenk		8 m
Korbarm-Drehwinkel (oben / Boden)		+69 ° / -66 °
Tragfähigkeit des Arbeitskorbs	Q	230 kg
Drehung des Oberwagens		355 °
Drehung des Arbeitskorbs (rechts / links)		90 ° / 90 °
Anzahl Personen (innen / außen)		2 / 2
Gewicht und Reifengröße		
Gewicht der Arbeitsbühne*		10050 kg
Arbeitskorb Abmessungen (Länge x Breite)	lp / ep	2.10 m x 0.80 m
Gesamtbreite	b1	2.47 m
Gesamtlänge	l1	8.43 m
Gesamthöhe	h17	2.70 m
Gesamtlänge eingefahren	l9	6.24 m
Bauhöhe eingefahren	h18	2.99 m
Bodenfreiheit (Zugang)	h20	500 mm
Gegengewicht Versatz (Oberwagen bei 90°)	a7	0.11 m
Innerer Wenderadius	b13	1.26 m
äußerer Wenderadius	Wa3	3.90 m
Bodenfreiheit Mitte Radstand	m2	0.44 m
Radstand	y	2.40 m
Leistung		
Fahrgeschwindigkeit - Transportmodus		4.70 km/h
Fahrgeschwindigkeit - Arbeitsmodus		0.80 km/h
Steigfähigkeit		40 %
Zulässige Neigung im Arbeitsmodus		5 °
Reifen		
Bereifung		Cured on foam filled tires
Reifengröße, vorn / hinten		1025 x 365 mm - 1025 x 365 mm
Antriebsräder (vorne / hinten)		2 / 2
Lenkräder (vorne / hinten)		2 / 2
Gebremste Räder / Räder		0 / 2
Motor/Batterie		
Hersteller / Motor Modell		Yanmar - 3TNV88C
Nennleistung Verbrennungsmotor / Leistung (kW)		34 Hp / 25.50 kW
Diverse		
Bodendruck		20.65 dan/cm2
Hydraulikdruck		335 bar
Fassungsvermögen des Hydrauliktanks		80 l
Fassungsvermögen des Kraftstofftanks		78 l
Einhaltung von Nomen		
Diese Maschine entspricht:		Europäische Richtlinien: 2006/42/EG - Maschinen (Neufassung EN 280:2013) - 2004/108/EG (EMV) - 2006/95/EG (Niederspannung)

*Variiert und ist Abhängig von den Länderspezifischen Optionen

200 ATJ ST5 - Traglasttabellen

Lastdiagramm



Ausstattung

Standard

230-V-Anschluss
 4 Allradlenkung mit hundeganglenkung
 4 gleichzeitige Bewegungen
 Alarmton und Kontrollleuchte (Neigung, Überlast, Gefälle)
 Allradantrieb
 Betriebsstundenzähler
 CAN-Bus-Technologie
 Differentialsperre an der Hinterachse
 Easy Manager
 Elektrische Notpumpe
 Engine with DPF
 Korb verzinkt 2.100 mm
 Kraftstoffanzeige mit Niedrigstand-Warnleuchte
 LED rotating beacon
 Not-Aus-Schalter im Arbeitskorb und am Oberwagen
 Pendelvorderachse
 Proportional-Regelung
 Stop & Go
 Stufenweise Drehzahlregelung
 Totmannpedal
 Vorderachse mit Schlupfbegrenzung
 großes Farbdisplay an der Bodensteuerung

Optional

Kühlwasservorwärmer
 Code Wegfahrsperre
 110 oder 230 V Steckdose mit Schutzschalter
 Arbeitsscheinwerfer
 Batterie Hauptschalter
 Biologisch abbaubares Öl
 Bordeigener Generator (3,5 oder 5 kW)
 Durchgehende Drehung des Oberwagens
 Easy Link mit Fernabschaltung
 Galvanized basket 2.100 mm with lateral door
 Korb verzinkt 2.100 mm
 Leistungsstarke Batterie
 Oberwagen-Vriegelung mit Schloss
 Oil tank locking cap
 Piepton bei Fahrt
 Piepton bei allen Bewegungen
 SPS : Secondary protection system
 Schutz-Abdeckung der unteren Steuerbox
 Sicherheitskit (Helm + Sicherheitsgurt)
 Socket 230 V + differential circuit breaker
 Tastatur-Zugangskontrolle für Easy Link
 Verschlusskappe Kraftstofftank
 Öl für tiefe Temperaturen



Siège Social

430 rue de l'Aubinière - 44150 Ancenis Cedex - France

Tel: +33(0)2 40 09 10 11 - Fax: +33 (0)2 40 09 10 97

www.manitou.com



In vorliegender Broschüre sind die Versionen und Konfigurationsoptionen für Manitou-Produkte beschrieben, die mit unterschiedlicher Ausrüstung ausgestattet werden können. Bei der in der Broschüre beschriebenen Ausrüstung kann es sich um Standard- oder Sonderausrüstung handeln oder um Ausrüstung, die für bestimmte Versionen nicht erhältlich ist. Manitou behält sich das Recht vor, jederzeit unangekündigte Änderungen an den gezeigten und beschriebenen Spezifikationen vorzunehmen. Der Hersteller haftet nicht für die angegebenen Spezifikationen. Für weitere Informationen wenden Sie sich bitte an Ihren Manitou-Händler. Dokument ohne Gewähr. Die Produktbeschreibungen können vom eigentlichen Produkt abweichen. Die Auflistung der Spezifikationen erhebt keinen Anspruch auf Vollständigkeit. Logos und Corporate Identity des Unternehmens sind Eigentum von Manitou und dürfen nicht ohne Genehmigung verwendet werden. Alle Rechte vorbehalten. Die in dieser Broschüre enthaltenen Fotos und Abbildungen dienen lediglich Informationszwecken.

Manitou BF SA - Société anonyme à conseil d'administration - Unternehmenskapital: 39.668.399 Euro - Eingetragen im Handelsregister von Nantes unter der Nummer 857 802 508