



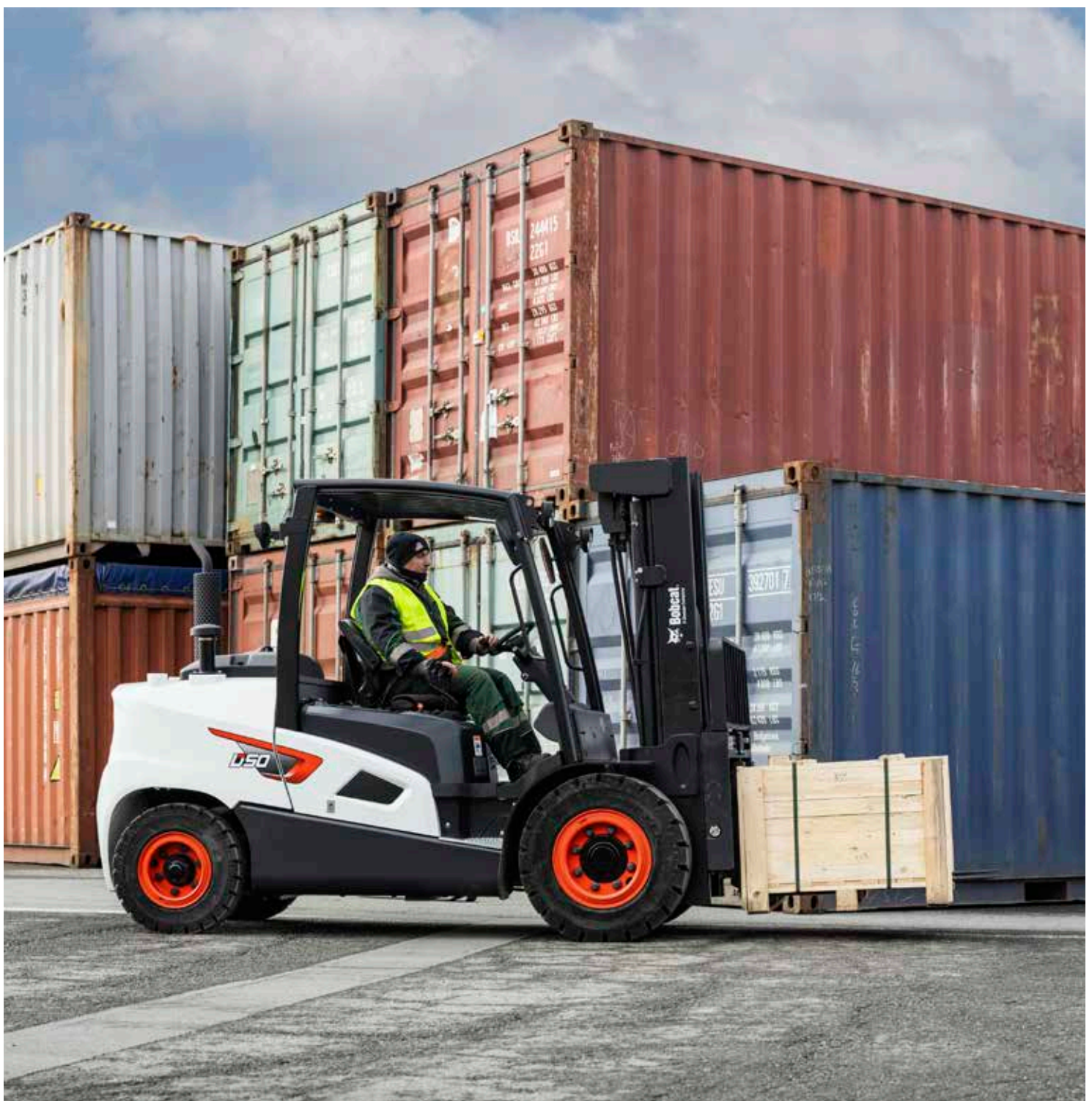
Bobcat

One Tough Animal

DIESEL-GABELSTAPLER

9er-Serie, Luftreifen, 4,0 bis 5,5 Tonnen Tragfähigkeit

🌐 EMEA





HARTE BEDINGUNGEN. HÄRTERE MENSCHEN.

Wir bei Bobcat bauen nicht nur Maschinen – wir feiern auch die Menschen, die sie bis an die Grenzen bringen. Ob eisiger Wind oder schlammiges Gelände, ob strömender Regen oder blendender Staub – Sie kommen, erledigen den Auftrag und machen weiter. Denn wahre Stärke steckt nicht nur in den Maschinen – sie kommt von den Menschen, die sie bedienen.

[MEHR LESEN](#)

ONE TOUGH ANIMAL

► UNSERE MISSION

Mit unseren Maschinen bringen wir Sie effizienter und produktiver voran, selbst unter den härtesten Bedingungen und in den schwierigsten Situationen. Was auch immer unsere Kunden wollen, wir finden einen Weg.



► DIE GESCHICHTE VON BOBCAT

Im Jahr 1958 brachte die Melroe Manufacturing Company einen Frontlader in Kompaktausführung auf den Markt – den Vorgänger des M400, des ersten echten Kompaktladlers weltweit. Bald darauf nahm das Unternehmen die inzwischen weltbekannte Marke Bobcat an. Ihr Erfolg legte den Grundstein für die Entwicklung der Kompaktmaschinenindustrie, wie wir sie heute kennen.

► ERFAHRUNG IN JAHREN

Im Jahr 2021 erweiterte Bobcat seinen Geschäftsbereich durch die Übernahme von Doosan Industrial Vehicle und vergrößerte damit seine Möglichkeit, seinen Kunden umfassende Geschäftslösungen anzubieten. Durch die Erfahrung von Doosan im Bereich Materialumschlag und Lagertechnik, die bis zum ersten Gabelstapler im Jahr 1968 zurückreicht, konnte das Unternehmen eine globale Präsenz mit 400 Händlern in 93 Ländern aufbauen.



► BOBCAT HEUTE

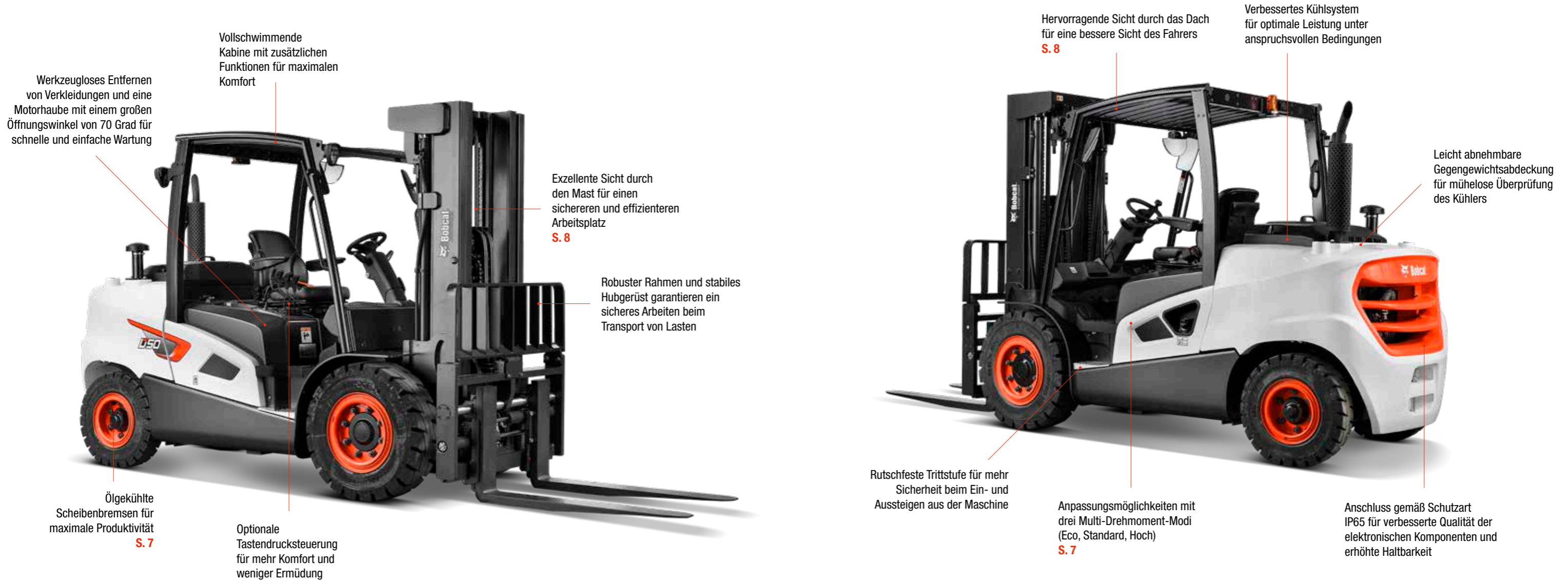
Heute bietet Bobcat mit seinem breit gefächerten Portfolio an Gabelstaplern und Lagerausrüstung eine Komplettlösung für die Intralogistik, von der Beladung von Schiffscontainern bis hin zur Optimierung des Lagerbetriebs. Die Bobcat-Maschinen für den Materialumschlag werden nach den höchsten Fertigungsstandards hergestellt und bieten die von Kunden erwartete Präzision und Langlebigkeit.



ROBUST, WENDIG UND SICHER

HERAUSRAGENDE PRODUKTIVITÄT

Die Bobcat-Gabelstapler der Serie D45SC-9 sind mit leistungsstarken Motoren, intuitiver Steuerung, komfortabler Bedienung und erstklassigen Sicherheitsfunktionen ausgestattet. Produktivität für Ihr Unternehmen bei niedrigen Betriebskosten – das bieten unsere robusten Gabelstapler.



LEISTUNG UND EFFIZIENZ

Erreichen Sie täglich mehr, dank des leistungsstarken Motors, der bis zu 55 kW Leistung bei 2 300 U/min liefert. Steigern Sie Ihre Produktivität mit einer hohen Fahrgeschwindigkeit.

S. 6-7



KOMFORTABLES ARBEITEN

Genießen Sie den Komfort einer geräumigen Kabine mit viel Beinfreiheit, erhöhter Kopffreiheit, einem breiten Sears- und Grammer-Sitz und einer Vielzahl von serienmäßigen Komfortfunktionen.

S. 8-9



VORFAHRT FÜR DIE SICHERHEIT

Exzellente Rundumsicht, Rückfahrsperrung und viele weitere Sicherheitsmerkmale gibt es serienmäßig! Zum Schutz von Investition, Personal und Material.

S. 10-11



ROBUST UND ZUVERLÄSSIG

Erleben Sie die perfekte Mischung aus Kraft, Leistung und Funktionalität mit Merkmalen wie einem Anschluss gemäß Schutzart IP65, ölgekühlten Scheibenbremsen und einer verbesserten Kühlleistung.

S. 12-13

HERAUSRAGENDE PRODUKTIVITÄT



▀ GESTEIGERTE PRODUKTIVITÄT

Die Bobcat-Gabelstapler der 9er-Serie übertreffen die Konkurrenz mit außergewöhnlicher Fahrgeschwindigkeit, Zugkraft und Steigfähigkeit und sorgen so für schnelle und effiziente Einsätze.

▀ MASSGESCHNEIDERTE LEISTUNG

Passen Sie Ihre Leistung mit drei verschiedenen Drehmomentmodi an: Der Eco-Modus optimiert die Kraftstoffeffizienz, der Standard-Modus erledigt typische Aufgaben und der hohe Modus steigert die Leistungsfähigkeit des Staplers für anspruchsvolle Einsätze.



▀ HYDRAULIKSTEUERUNG

Erleben Sie den besonderen Komfort der hydraulischen Steuerung von Hub- und Kippfunktionen. Alle Ihre Anforderungen beim Materialtransport werden effizient und präzise umgesetzt.

▀ ÖLGEKÜHLTE SCHEIBENBREMSEN

Genießen Sie das bessere Bremsverhalten und die schnelleren Zyklen der ölgekühlten Scheibenbremsen. Sie fühlen sich beim schnellen Navigieren und Stoppen sicher, sodass Sie schneller arbeiten und Ihre Produktivität insgesamt verbessern können.

KOMFORT & BEDIENELEMENTE



▶ AUSGEZEICHNETE SICHT

Das breitere Mastfenster, die umgesetzten Hydraulikschläuche und der flache Schutzbügel bieten dem Fahrer in allen Sitzpositionen eine bessere Sicht.



▶ DELUXE-FEDERSITZ

Der Deluxe-Federsitz mit Hebel- und Tastendrucksteuerung bietet dem Fahrer optimalen Komfort. Außerdem lässt sich der Sitz individuell anpassen und verfügt über eine größere Rückenlehne, einen erweiterten Sitzverstellbereich und einen Gewichtsausgleich.



▶ GERÄUMIGE FAHRERKABINE

Die großzügige Beinfreiheit, die verstellbare Lenksäule und die ergonomischen Pedale erleichtern dem Fahrer den Ein- und Ausstieg.

▶ BEQUEME TASTENDRUCKSTEUERUNG

Dank Tastendrucksteuerung wird die Ermüdung des Fahrers reduziert und gleichzeitig ein effizientes, präzises und komfortables Arbeiten auch bei langen Schichten gewährleistet.

▶ KOMFORTABLAGE



Zusätzlicher Komfort bei jeder Aufgabe – dank serienmäßigem USB-Anschluss und Optionen wie Becherhalter, Dokumentenablage und Innenraumleuchte.

▶ MEHR KOPFFREIHEIT



Die abgesenkte Bodenplatte vergrößert den Platz für den Oberkörper um 26 mm und bietet dem Bediener mehr Kopffreiheit.

▶ FARBDISPLAY MIT RÜCKFAHRKAMERA



Das serienmäßige 5-Zoll-Display (optional 7-Zoll) ist hell, klar und auch im Freien gut sichtbar. So bleibt der Fahrer stets über den Maschinenzustand informiert.



SICHER BEI JEDER BEWEGUNG

► FORTSCHRITTLICHER SCHUTZ FÜR SIE UND IHREN BETRIEB

Bei Bobcat-Gabelstaplern ist die Sicherheit in ihrer DNA verankert. Diese Maschinen sind mit einer Vielzahl von Funktionen ausgestattet, die das Personal, den Arbeitsplatz und Ihre Investition schützen. Außerdem schenken Sie Ihnen bei jeder Aufgabe Sorgenfreiheit – jeden Tag.

► RÜCKFAHRENSENSOREN

Die Rückfahrsektoren machen den Fahrer beim Rückwärtsfahren auf Hindernisse hinter dem Fahrzeug aufmerksam.



► ELEKTRISCHE FESTSTELLBREMSE (EPB)

Die Feststellbremse wird automatisch aktiviert, damit das Fahrzeug beim Verlassen des Fahrersitzes stillsteht.



► RÜCKFAHRALARM

Der Rückfahralarm ertönt beim Rückwärtsfahren und warnt umstehende Personen.



► GETRIEBESCHALTSPERRE

Die Getriebeumschaltsperrung ermöglicht es dem Fahrer, nur dann vom Vorwärts- in den Rückwärtsgang zu wechseln, wenn die Geschwindigkeit der Maschine unter 3 km/h liegt. So werden sanftere Übergänge gewährleistet.



► GEWICHTSANZEIGE

Mithilfe einer integrierten Gewichtsanzeige können Fahrer eine Überladung des Staplers verhindern und so für mehr Sicherheit am Arbeitsplatz sorgen.



► GESCHWINDIGKEITSBEGRENZUNG

Legen Sie eine Geschwindigkeitsbegrenzung fest, damit Ihr Gabelstapler nicht zu schnell fährt. Diese Geschwindigkeitsbegrenzung kann für die Vorwärts- und Rückwärtsfahrt individuell eingestellt werden.



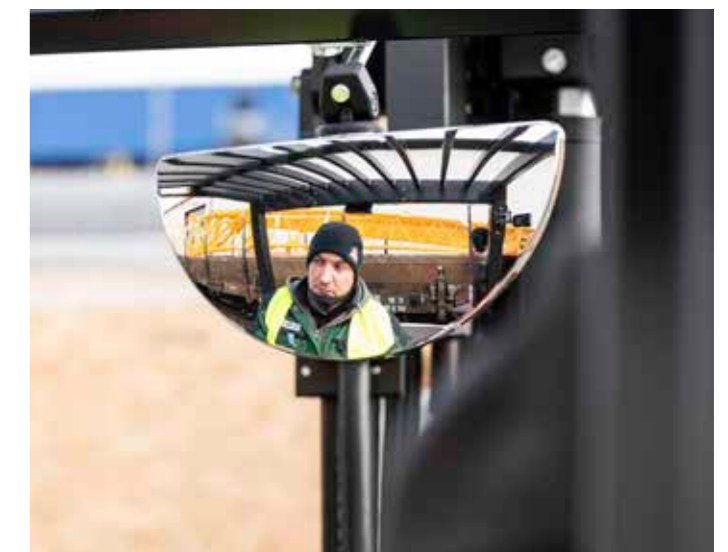
► HINTERER HALTEGRIFF MIT HUPE

Der hintere Haltegriff sorgt für Stabilität beim Rückwärtsfahren und bei der Navigation in beengten Bereichen. Außerdem lässt sich die Hupe ganz einfach per Knopfdruck am Griff aktivieren.



► RÜCKSPIEGEL

Der Rückspiegel sorgt für eine bessere Sicht, verhindert Unfälle beim Rückwärtsfahren und vermeidet Kollisionen mit Gegenständen und Fußgängern.



LANGE LEBENSDAUER

► ZUVERLÄSSIGKEIT AUS TRADITION

Minimieren Sie die Wartungskosten durch die beeindruckende Kühlleistung, die verlängerten Wartungsintervalle und den wartungsfreien Motor. Der robuste Rahmen, die vollschwimmende Antriebsachse und die ölgekühlten Bremsen sorgen für jahrelange kontinuierliche Produktivität – tagein, tagaus.



KEINE ZEIT FÜR AUSFÄLLE. STELLEN SIE SICH JEDER AUFGABE – TAGEIN, TAGAUS.

2 YEAR WARRANTY

► GEWÄHRLEISTUNG

Bobcat entwickelt jede einzelne Maschine nach höchsten Standards in puncto Qualität und Langlebigkeit. Daher hat unsere Standardgewährleistung eine Laufzeit von 24 Monaten bzw. 2 000 Betriebsstunden (je nachdem, was zuerst eintritt).



► ERWEITERTE GEWÄHRLEISTUNG MIT PROTECTION PLUS

Mit Protection Plus gehen Sie auf Nummer sicher. Die erweiterte Gewährleistung bietet denselben Schutz wie die Standardgewährleistung, kann jedoch entsprechend den Anforderungen und Erwartungen der Kunden mit verschiedenen Laufzeiten und Betriebsstunden pro Jahr abgeschlossen werden.

► UMFANGREICHES HÄNDLERNETZ

Sie können sich auf unser Händlernetz und unsere Servicepartner verlassen, die immer bereit sind, Ihnen zu helfen.

► BOBCAT-ORIGINALTEILE

Durch qualitativ hochwertige Komponenten, die an unsere Händler geliefert werden, wird gewährleistet, dass alle unsere Maschinen langlebig sind, den härtesten Bedingungen standhalten und eine zuverlässige Leistung bieten.

WICHTIGSTE TECHNISCHE DATEN

TECHNISCHE DATEN GEMÄSS VDI 2198							
		D50C-9	D55C-9	D40SC-9	D45SC-9	D50SC-9	D55SC-9
Antrieb		Diesel					
Nutzlast (kg)	Q	5 000	5 500	4 000	4 500	5 000	5 500
Lastschwerpunkt (mm)	C	600		500			
Vorbaumaß (mm)	x	570		560			
Radstand (mm)	J	2 115		2 015		2 115	
Betriebsgewicht (kg)		6 930	7 300	5 795	6 100	6 530	6 930
Lauffläche, vorne (mm)	b11	1 155 / 1 290		1 140 / 1 290		1 155 / 1 290	
Lauffläche, hinten (mm)	b12	1 115					
Neigung des Mast-/Gabelträgers nach vorn/hinten (°)	α/β	8 / 10					
Höhe, Mast abgesenkt (mm)	h1	1 985 – 4 045		2 095 – 3 115		1 985 – 3 770	
Freihub (mm)	h2	165 – 1 820		155 – 2 370		155 – 2 085	
Maximale Gabelhöhe (mm)	h3	2 750 – 5 925		3 000 – 7 000		3 000 – 6 500	
Höhe, Mast ausgefahren (mm)	h4	4 160 – 7 350		4 260 – 8 275		4 410 – 7 925	
Höhe des Dachschutzes (mm)	h6	2 230		2 225		2 230	
Höhe des Sitzes (mm)	h7	1 225		1 220		1 225	
Gesamtlänge (mm)	l1	4 530		4 160		4 480	
Länge bis zur Gabelung (mm)	l2	3 300		2 995		3 260	
Gesamtbreite (mm)	b1	1 455		1 370		1 455	
Gabelabmessungen (mm)		50 × 150 × 1 200		50 × 150 × 1 050		50 × 150 × 1 200	
Breite des Gabelträgers (mm)	m1	1 330		1 250		1 330	
Bodenfreiheit, beladen, unterhalb des Mastes (mm)	m1	160		150		160	
Bodenfreiheit, Mitte des Radstandes (mm)	m2	205					
Arbeitsgangbreite für Paletten von 1 000 × 1 200 in Querrichtung (mm)	Ast	4 640		4 515		4 610	
Arbeitsgangbreite für Paletten von 800 × 1 200 in Querrichtung (mm)	Ast	4 840		4 715		4 810	
Außenwendekreis (mm)	Wa	2 870		2 755		2 850	
Fahrgeschwindigkeit, beladen / unbeladen (km/h)		24 / 26					
Hubgeschwindigkeit, beladen / unbeladen (mm/s)		0,53 / 0,6		0,56 / 0,6		0,54 / 0,6	
Absenkgeschwindigkeit, beladen / unbeladen (mm/s)		0,45 / 0,5					
Max. Zugkraft, beladen (kg)		3 754		3 824		3 770	
Max. Steigfähigkeit, beladen (%)		31,5		43		35	
Betriebsbremse		Pedal / hydraulisch					
Motorhersteller/Motorart		HDIEC DN03V/P					
Motorleistung gemäß DIN ISO 1585 (kW)		55,4					
Nennrehzahl (min ⁻¹)		2 300					
Drehmoment bei 1/min (N•m)		360 bei 1 400					
Anzahl Zylinder/Hubraum (- / cm ³)	cm ³	4 / 3 409					
Kraftstoffverbrauch gemäß VDI-Zyklus (l/h)		5,2					

Die in diesem technischen Datenblatt angegebenen Werte wurden gerundet. Die Leistung kann je nach Betriebsbedingungen variieren. Produkte und technische Daten können ohne vorherige Ankündigung verbessert und geändert werden.

(1) Die Mastabmessungen beziehen sich auf einen Bereich vom niedrigsten bis zum höchsten verfügbaren Mast mit Lastschutzzitter.

Hinweis: Die Nutzlast basiert auf dem Standardfahrgerüst ohne Seitenschieber.

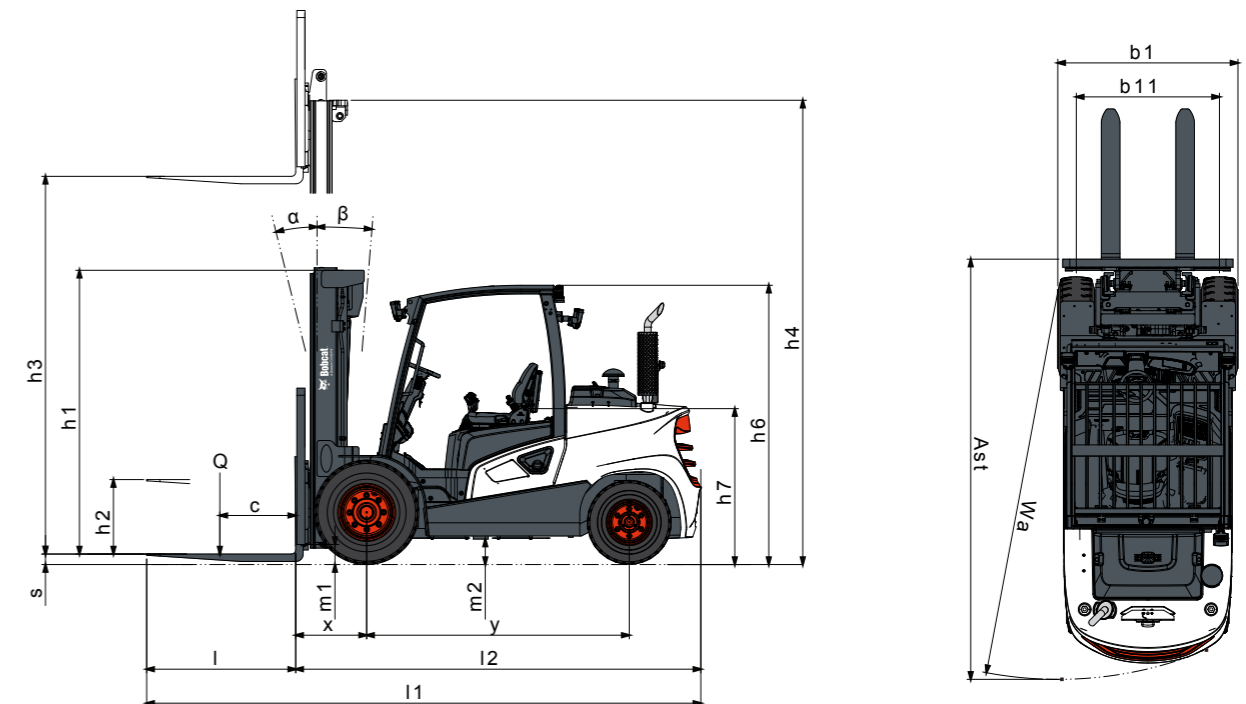
STANDARD AUSSTATTUNG UND OPTIONEN

STANDARD AUSSTATTUNG UND OPTIONEN	
PRODUKTIVITÄT	
Servolenkung	✓
Leistungsstarker, kraftstoffsparender Motor	✓
Multi-Drehmoment-Modus (Eco/Std./Hoch)	✓
Elektronisches Getriebe	✓
Schaltautomatik-Steuerung	✓
Automatische Hubgerüstenrechtstellung	•
Monopedal	•
ERGONOMIE	
Hervorragende Sicht	✓
Großer Einstiegsgriff	✓
Rutschfeste Trittstufe	✓
Einstellbare Lenksäule	✓
USB-Anschluss	✓
Lenkradknäuf	✓
Großer Rückspiegel	✓
5-Zoll-Farbdisplay	✓
7-Zoll-Farbdisplay	•
Tastendrucksteuerung	•
NFC-Tag Start	•
Hohe Vollkabine (100 mm höher)	•
Hinterer Haltegriff mit Hupe	•
Heizung und Klimaanlage für Vollkabine	•
Radio und MP3 für Vollkabine	•
Premium-Federsitz	•
Bedienerlüfter	•
Kippbares Dach	•
Becherhalter	•
Innenraumleuchte	•
WARTUNGSFREUNDLICHKEIT	
Doppelement-Luftfilter und Regenschutz	✓
Zentraler Sicherungs- und Relaiskasten	✓
Leicht zu öffnende Seitenverkleidung und Bodenplatte	✓
Einfacher Zugang zu den Komponenten	✓
EasyView (Software zur Einstellung der Parameter)	✓
Tankdeckel mit Schlüssel	•

STANDARD AUSSTATTUNG UND OPTIONEN	
SICHERHEIT	
Elektronische Feststellbremse	✓
Automatisches Abbremsen	✓
Schutzdach	✓
Bedienererkennungssystem (OSS)	✓
Geschwindigkeitsbegrenzung	✓
Getriebeumschaltsperr	✓
Geschwindigkeitsbegrenzung	✓
Sicherheitsgurtverriegelung	•
Hebeösen	•
Sicherheitsgurtverriegelung	•
LED-Kombileuchten	•
Sicherheitsrückleuchte, hinten	•
Kontrollleuchte und Not-Aus-Schalter	•
Rückfahralarm	•
Sicherheitszonenlicht (rot, blau)	•
Panoramaspiegel	•
Rückfahrkamera	•
Dachschutz	•
Automatische Hubgerüstenrechtstellung	•
ZUVERLÄSSIGKEIT	
Ölgekühlte Scheibenbremsen (ODB)	✓
Hervorragende Kühlleistung	✓
Längere Wartungsintervalle	✓
Hochleistungskühler	✓
Kühlerabdeckung am Gegengewicht	✓
Wartungsbenachrichtigung	✓
Hochgeschwindigkeitsgebläse	✓
Vorfilter	•
Belüftete Seitenverkleidung	•
Bodenplatte	•

*Diese Liste basiert auf Werksangaben. Standardausstattung oder Optionen können für bestimmte Länder variieren.

- = Sonderausstattung
- ✓ = Standard
- = nicht verfügbar



FINANZIERUNGSOPTIONEN

FINANZIERUNG ÜBER 24, 36 ODER 48 MONATE*

Nutzen Sie die Finanzierungsprogramme über 24, 36 oder 48 Monate ab **0% Zinsen** und verbessern Sie Ihren Cash-Flow. Fragen Sie Ihren Händler nach den verfügbaren Finanzierungsangeboten.

340 MASCHINEN / 150 ANBAUGERÄTEFAMILIEN / 1 TOUGH ANIMAL



KOMPAKTLADER



KOMPAKT-RAUPENLADER



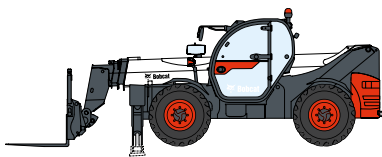
KOMPAKT-KNICKLADER



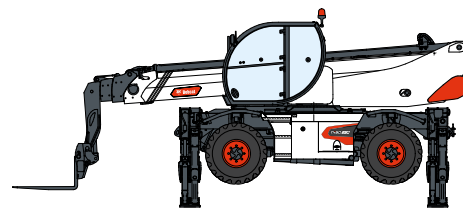
KOMPAKTBAGGER



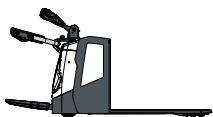
GABELSTAPLER



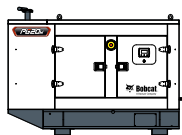
TELESKOPEN



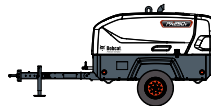
ROTO-TELESKOPEN



LAGERAUSRÜSTUNG



GENERATOR



LUFTKOMPRESSOREN



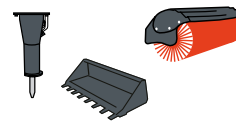
MASCHINEN FÜR LEICHTE VERDICHTUNGSARBEITEN



MINI-RAUPENLADER



RASENMÄHER



ANBAUGERÄTE



NEHMEN SIE **HEUTE** KONTAKT MIT UNS AUF! KLICKEN SIE

Klicken Sie auf einen der folgenden Links oder scannen Sie den QR-Code:



Angebot anfordern



Planen Sie einen Demo



Händler finden

