



**Bobcat**

*One Tough Animal*

# DIESEL- UND LPG-GABELSTAPLER

NXP-Serie, Luftreifen, 2,0 bis 3,5 Tonnen Tragfähigkeit

🌐 Europa





# HARTE BEDINGUNGEN. HÄRTERE MENSCHEN.

Wir bei Bobcat bauen nicht nur Maschinen – wir feiern auch die Menschen, die sie bis an die Grenzen bringen. Ob eisiger Wind oder schlammiges Gelände, ob strömender Regen oder blendender Staub – Sie kommen, erledigen den Auftrag und machen weiter. Denn wahre Stärke steckt nicht nur in den Maschinen – sie kommt von den Menschen, die sie bedienen.

[MEHR LESEN](#)

# ONE TOUGH ANIMAL



## ► DIE GESCHICHTE VON BOBCAT

Im Jahr 1958 brachte die Melroe Manufacturing Company einen Frontlader in Kompaktausführung auf den Markt – den Vorgänger des M400, des ersten echten Kompaktladers weltweit. Bald darauf nahm das Unternehmen die inzwischen weltbekannte Marke Bobcat an. Ihr Erfolg legte den Grundstein für die Entwicklung der Kompaktmaschinenindustrie, wie wir sie heute kennen.

## ► ERFAHRUNG IN JAHREN

Im Jahr 2021 erweiterte Bobcat seinen Geschäftsbereich durch die Übernahme von Doosan Industrial Vehicle und vergrößerte damit seine Möglichkeit, seinen Kunden umfassende Geschäftslösungen anzubieten. Durch die Erfahrung von Doosan im Bereich Materialumschlag und Lagertechnik, die bis zum ersten Gabelstapler im Jahr 1968 zurückreicht, konnte das Unternehmen eine globale Präsenz mit 400 Händlern in 93 Ländern aufbauen.



## ► BOBCAT HEUTE

Heute bietet Bobcat mit seinem breit gefächerten Portfolio an Gabelstaplern und Lagerausrüstung eine Komplettlösung für die Intralogistik, von der Beladung von Schiffscontainern bis hin zur Optimierung des Lagerbetriebs. Die Materialumschlagsmaschinen von Bobcat werden nach höchsten Fertigungsstandards hergestellt und bieten die von den Kunden erwartete Präzision und Langlebigkeit.

## ► UNSERE MISSION

Mit unseren Maschinen bringen wir Sie effizienter und produktiver voran, selbst unter den härtesten Bedingungen und in den schwierigsten Situationen. Was auch immer unsere Kunden wollen, wir finden einen Weg.



Diesel- und LPG-Gabelstapler der NXP-Serie 3

# ROBUST, WENDIG UND SICHER

## UNVERGLEICHLICHER MEHRWERT

Die NXP-Serie kombiniert ein einfaches Einstiegsniveau mit unglaublicher Leistung, Langlebigkeit sowie Fahrerkomfort – ein hervorragender Mehrwert für Ihre Investition.

Eine geräumige Kabine mit zusätzlichen Funktionen für maximalen Komfort



Hervorragende Sicht durch den Mast für sicherere und effizientere Arbeitsbedingungen **S. 7**

Robuster Rahmen und stabiles Hubgerüst garantieren ein sicheres Arbeiten beim Transport von Lasten

Elektrische Backenbremsen für maximale Produktivität

Gute Sicht durch das Dach verbessert die Sicht des Bedieners beim Heben **S. 7**



Das neue Gegengewicht sorgt für hervorragende Stabilität und reduziert Vibrationen **S. 11**

Rutschfeste Trittstufe für mehr Sicherheit beim Ein- und Aussteigen aus Ihrer Maschine

Werkzeuglos abnehmbare Seitenverkleidung und breite Motorhaubenöffnung für einfache Wartung

Reduzierter Lenkradius für verbesserte Manövrierfähigkeit **S. 7**



**SPITZENLEISTUNG, DEN GANZEN TAG LANG**  
Unsere leistungsstarken, kraftstoffsparenden Motoren sorgen für Höchstleistung, den ganzen Tag lang. **S. 6-7**



**SELBSTVERTRAUEN UND KOMFORT**  
Dank der intuitiven Instrumententafel, des verstellbaren Sitzes, des kleinen Lenkrads und der geräumigen Kabine können Sie auch längere Arbeitsschichten problemlos und selbstbewusst bewältigen.

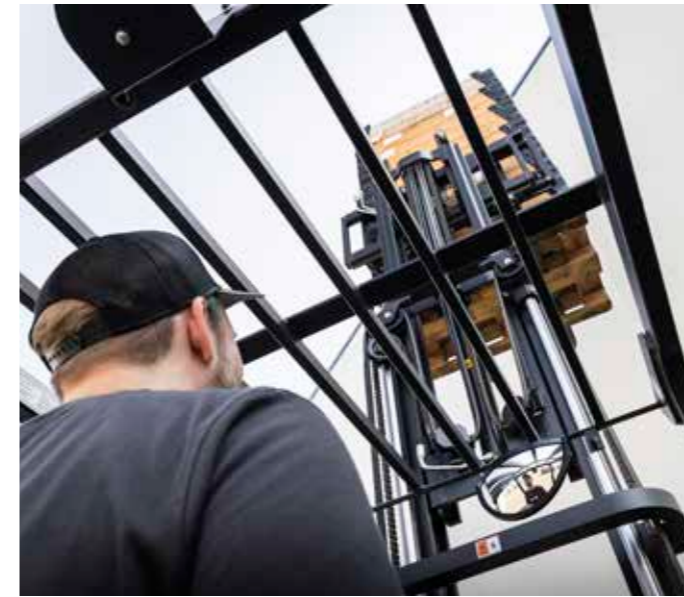


**ÜBERRAGENDE SICHERHEIT**  
Mit Sicherheitsmerkmalen wie einem hydraulischen Verriegelungssystem, hellen LED-Leuchten und einer zuverlässigen Feststellbremse können die Fahrer eine noch sicherere Fahrt genießen. **S. 10-11**



**LANGE LEBENSDAUER**  
Die NXP-Serie ist auf Langlebigkeit ausgelegt und bietet Zuverlässigkeit durch Merkmale wie optimierten Luftstrom, Motorschutz, robuste Mastkonstruktion, reduzierte Vibrationen und Staubschutzmaßnahmen. Genießen Sie die Leistung von Bobcat über Jahre hinweg. **S. 12-13**

# HERAUSRAGENDE PRODUKTIVITÄT



## ► HÖHER REICHEN, MEHR ERREICHEN

Mit unserer verbesserten Zahnradpumpe und dem Mastreguliertventil erreicht Ihr Stapler neue Höhen und steigert die Effizienz und Produktivität erheblich, insbesondere bei Hochgeschwindigkeitseinsätzen.

## ► MEHR HEBEN

Erhalten Sie mehr Stabilität mit unserem neuen Gegengewicht. Diese Funktion senkt den Schwerpunkt des Staplers, sodass er bei anspruchsvollen Einsätzen mehr und stärker heben kann.



## ► NAVIGIEREN IN UNMÖGLICHEN BEREICHEN

Genießen Sie die Arbeit an Orten, wo andere Maschinen versagen! Dank des kleinen Wenderadius können Sie problemlos in beengten Bereichen hinein- und herausmanövrieren.

## ► HÖHERE LEISTUNG

Durch die Kombination aus einem robusten Motor, einem fortschrittlichen Transaxle-Getriebe und einer innovativen Rahmenstruktur wurde die Steigfähigkeit optimiert, sodass die Fahrer der NXP-Serie steile Hänge mit bis zu 25 % Steigung souverän bewältigen können.

# KOMFORT & BEDIENELEMENTE



## ▶ OPTIMIERTER KOMFORT UND BEQUEMLICHKEIT

Die für den Komfort und die Bequemlichkeit des Fahrers optimierte Kabine gewährleistet eine effiziente Raumnutzung und ein komfortables Fahrerlebnis. Genießen Sie die Vorteile eines kompakten Lenkrads, zusammen mit einer verstellbaren Lenksäule und einem Federsitz.

## ▶ MEHR BEINFREIHEIT

Dank der größeren Kniefreiheit und des versetzten Kippzylinders sorgen unsere Gabelstapler für mehr Beinfreiheit für somit für mehr Komfort.



## ▶ MÜHELOSE STEUERUNG

Ein kompaktes Lenkrad mit einem Drehknopf erleichtert das Manövrieren, Steuern und Bedienen.

## ▶ VEREINFACHTE BEDIENUNG

Die Scheinwerferschalter sind nahtlos integriert und lassen sich mühelos bedienen.

## ▶ EINFACHER EINSTIEG



Unsere Stapler wurden ganz auf den Komfort des Fahrers ausgelegt und verfügen über eine niedrige Einstiegshöhe, einen einfachen Einstiegsbügel und eine rutschfeste Trittpläche.

## ▶ VERBESSERTER KOMFORT



Für noch mehr Komfort haben wir die Lenksäule nach links verlegt, um eine natürlichere Haltung zu ermöglichen, während die Instrumententafel für eine bessere Sicht nach rechts verschoben wurde.

## ▶ MEHR SEHEN, BESSER ARBEITEN



Durch eine geringere Höhe der Motorhaube (-40 mm) und eine optimierte Konstruktion des Gegengewichts bietet unsere NXP-Serie eine bessere Sicht nach vorne und hinten und sorgt so für mehr Sicherheit beim Fahren.



# SICHERHEIT BEI JEDER BEWEGUNG

## ► RUNDUM SICHER

Bedienen Sie den Stapler mit vollem Selbstvertrauen dank der bemerkenswerten Sicht durch ein erweitertes Mastfenster, strategisch neu positionierte Hydraulikschläuche und eine reduzierte Motorhaubenhöhe. Funktionen wie ein hydraulisches Verriegelungssystem, helle LED-Leuchten und eine zuverlässige Feststellbremse sorgen für Sicherheit, während der Fahrer mit optionalen blauen Sicherheitsleuchten, Sicherheitszonenlicht und einer Rückfahrkamera noch sicherer unterwegs ist.

## ► BEDIENERERKENNUNGSSYSTEM (OSS)

Sobald der Bediener den Sitz verlässt, stoppen die Fahr- und Hubmasthebefunktionen der Maschine – so führt der Gabelstapler keine unbeabsichtigten Bewegungen aus.



## ► MEHR SICHERHEIT AM ARBEITSPLATZ

Wenn der Fahrer den Stapler verlässt, verhindert die Sperre der Hydraulikfunktionen ein unbeabsichtigtes Absenken und Kippen des Masts. So bleiben der Stapler, die Ladung und das Arbeitsfeld sicher.



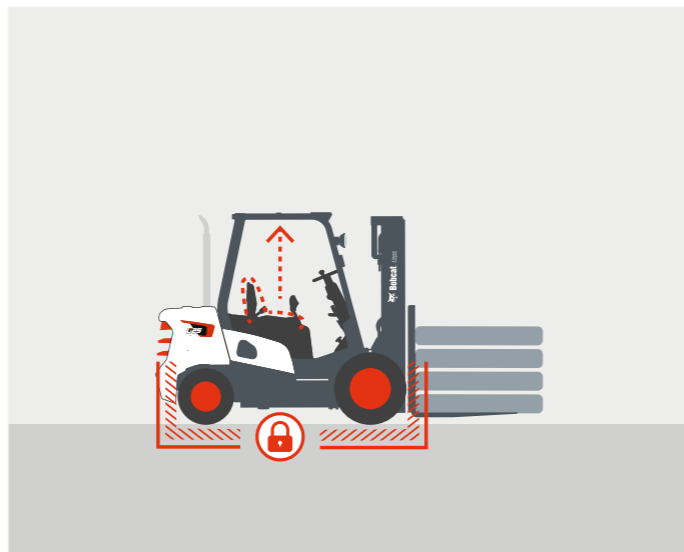
## ► RÜCKFAHRALARM

Während der Rückwärtsfahrt ertönt der Rückfahralarm, um Personen in der Nähe des sich nähernden Staplers zu warnen. So wird der Arbeitsplatz für alle sicherer.



## ► FESTSTELLBREMSEN-WARNSYSTEM

Hier steht die Sicherheit des Fahrers im Vordergrund, denn unser Warnsystem verhindert unbeabsichtigte Bewegungen.



## ► FUSSGÄNGERWARNUNGEN

Das blaue Sicherheitslicht wird auf den Boden rund um den Stapler projiziert und warnt Fußgänger vor dem herannahenden Fahrzeug.



## ► SICHERHEITZONEN

Das Fahrzeug projiziert rote Lichtlinien auf den Boden, die einen sicheren Bereich für Personen in unmittelbarer Nähe des Fahrzeugs festlegen.



## ► PANORAMASICHT

Der große Panoramaspiegel bietet eine hervorragende Sicht auf den hinteren Arbeitsbereich. Er verbessert die Sicherheit und steigert die Gesamtproduktivität.



## ► BELEUCHTEN SIE IHREN ARBEITSPLATZ

Die LED-Leuchten erhellen selbst die dunkelsten Ecken Ihres Arbeitsplatzes – damit Sie alles in Ihrer Umgebung sicher sehen können.



# LANGE LEBENSDAUER

## KEINE AUFGABE ZU ANSPRUCHSVOLL

Dieser Gabelstapler wurde für robuste Leistung in anspruchsvollen und staubigen Umgebungen entwickelt und bietet ein Anti-Staub-Design, einen Vorreiniger und einen Doppelfilter. Außerdem verfügt er über Merkmale wie eine schützende Bodenplatte, belüftete Seitenverkleidung, einen Motorschutz und eine Hochleistungskühlung für optimale Funktionalität.

Eine breite Motorhaubenöffnung mit Schließzylindern und eine werkzeuglos abnehmbare Seitenverkleidung für einfachen Zugang

Mit den optionalen belüfteten Seitenwänden, der Bodenplatte, dem Vorreiniger und dem Kühlerschutzgitter halten Sie auch den anspruchsvollsten Bedingungen stand

Hervorragende Stabilität und reduzierte Vibrationen dank des neu gestalteten Gegengewichts **S. 11**

Zentrale elektronische Komponenten für einfachere Wartung und geringere Ausfallzeiten

Die verstärkten Rippen (J-Kanal) des Mastträgers verbessern die Steifigkeit des Mastes und die Seitenstabilität

Angepasste Schalldämpferposition für besseren Luftstrom und erhöhte Kühlleistung

## 2 YEAR WARRANTY

### GEWÄHRLEISTUNG

Bobcat entwickelt jede einzelne Maschine nach höchsten Standards in puncto Qualität und Langlebigkeit. Daher hat unsere Standardgewährleistung eine Laufzeit von 24 Monaten bzw. 2 000 Betriebsstunden (je nachdem, was zuerst eintritt).

# KEINE ZEIT FÜR AUSFÄLLE. STELLEN SIE SICH JEDER AUFGABE – TAGEIN, TAG AUS.



### ERWEITERTE GEWÄHRLEISTUNG MIT PROTECTION PLUS

Mit Protection Plus gehen Sie auf Nummer sicher. Die erweiterte Gewährleistung bietet denselben Schutz wie die Standardgewährleistung, kann jedoch entsprechend den Anforderungen und Erwartungen der Kunden mit verschiedenen Laufzeiten und Betriebsstunden pro Jahr abgeschlossen werden.

### UMFANGREICHES HÄNDLERNETZ

Sie können sich auf unser Händlernetz und unsere Servicepartner verlassen, die immer bereit sind, Ihnen zu helfen.

### BOBCAT-ORIGINALTEILE

Durch qualitativ hochwertige Komponenten, die an unsere Händler geliefert werden, wird gewährleistet, dass alle unsere Maschinen langlebig sind, den härtesten Bedingungen standhalten und eine zuverlässige Leistung bieten.

# STANDARD AUSSTATTUNG UND OPTIONEN

STANDARD AUSSTATTUNG UND OPTIONEN		
	DIESELSTAPLER, NXP	LPG-STAPLER, NXP
<b>SICHERHEIT UND STABILITÄT</b>		
Bedienererkennungssystem (OSS)	✓	✓
Rückfahralarm – innen	✓	✓
Steuerventil mit hydraulischer Verriegelung	✓	✓
Sicherheitsrückleuchte(n), hinten	•	•
Hinterer Haltegriff mit Hupenschalter	•	•
Statisches Erdungsband	•	•
Stroboskop	•	•
Schaltautomatik-Steuerung	•	•
Geschwindigkeitsbegrenzung	–	•
Funkempfänger	–	•
Rotes oder blaues Sicherheitszonenlicht	•	•
<b>PRODUKTIVITÄT</b>		
Gegengewicht	✓	✓
Elektrische Backenbremsen	✓	✓
Leistungsstarker, kraftstoffsparender Motor	✓	✓
Schnellverschluss-Schlauchkupplungen	✓	✓
<b>ZUVERLÄSSIGKEIT</b>		
Mast mit JJ-Träger	✓	✓
Anti-Staub-Dachschutz	✓	✓
Doppelement-Luftfilter	✓	✓
Erhöhte Gebläseleistung	✓	✓
Schutz des unteren Rahmens	✓	✓
Horizontaler innerer Auspuffschalldämpfer	✓	✓
Vorreiniger	•	•

STANDARD AUSSTATTUNG UND OPTIONEN		
	DIESELSTAPLER, NXP	LPG-STAPLER, NXP
<b>WARTUNGSFREUNDLICHKEIT</b>		
Werkzeuglos abnehmbare Seitenverkleidung	✓	✓
Werkzeuglos abnehmbare Bodenplatte	✓	✓
Motorhaube mit Schließzylinder	✓	✓
Verteilerkasten	✓	–
Separater Bremsflüssigkeitsbehälter mit Anzeige	✓	✓
Werkzeugkasten	•	•
<b>BEDIENERKOMFORT (ERGONOMIE)</b>		
Klare Sicht auf den Mast, vorne/hinten	✓	✓
LED-Kombileuchten	✓	✓
Haltegriff für den Einstieg	✓	✓
Rutschfeste Trittstufe	✓	✓
Panoramaspiegel	✓	✓
Integrierter Lichtschalter	✓	✓
Kompaktes Lenkrad mit Lenkradknäuf	✓	✓
Klemmbrett	✓	✓
Modularkabine – Typ A, B, C	•	•
Vollkabine (mit Heizung & Klimaanlage)	•	•
Becherhalter	•	•
USB-Anschluss	•	•
Tankdeckel mit Schlüssel	•	–
Bedienerlüfter	•	•

\*Diese Liste basiert auf Werksangaben.  
Standardausstattung oder Optionen können für bestimmte Länder variieren.  
• = Option ✓ = Standard – = nicht verfügbar



Kompaktes Lenkrad mit Lenkradknäuf



Rutschfeste Trittstufe



LED-Kombileuchten



Gegengewicht



Schlauchkupplungen mit Schnellverschluss



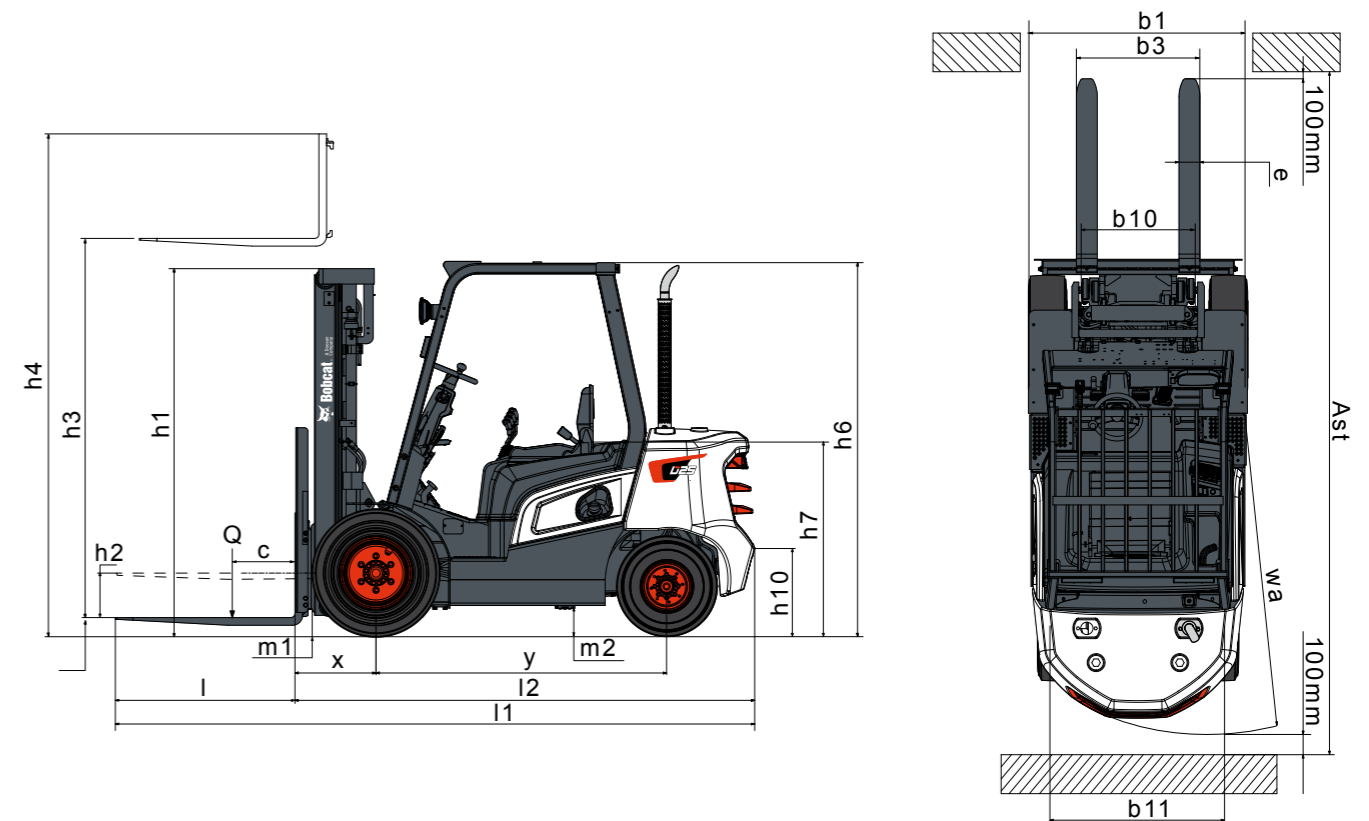
Klemmbrett

# WICHTIGSTE TECHNISCHE DATEN – DIESEL

TECHNISCHE DATEN GEMÄSS VDI 2198							
MERKMALE		Einheit	D20NX PLUS	D25NX PLUS	D30NX PLUS	D33NX PLUS	D35NX PLUS
Antrieb					Diesel		
Bedienertyp					sitzend		
Nutzlast	Q	kg	2 000	2 500	3 000	3 300	3 500
Lastschwerpunkt	C	mm			500		
Vorbaumaß	x	mm		472		477	
Radstand	J	mm			1 700		
<b>REIFEN</b>							
Lauffläche, vorne	b11	mm			1 060		
Lauffläche, hinten	b12	mm			980		
<b>DIE ABMESSUNGEN</b>							
Neigung des Mast-/Gabelträgers nach vorn/hinten	$\alpha / \beta$	°			6 / 10		
Höhe, Mast abgesenkt	h1	mm			2 005 – 3 150		
Freihub	h2	mm			150 – 1 940		
Hub	h3	mm			3 000 – 7 060		
Höhe, Mast ausgefahren	h4	mm		3 824 – 8 298		3 829 – 8 303	
Höhe des Dachschutzes	h6	mm			2 160		
Höhe des Sitzes	h7	mm			1 185		
Gesamtlänge	l1	mm	3 610	3 660	3 715	3 780	3 800
Länge bis zur Gabelung	l2	mm	2 560	2 610	2 665	2 730	2 750
Gesamtbreite	b1/b2	mm			1 290		
Gabelabmessungen	s / e / l	mm	45 × 100 × 1 050		45 × 122 × 1 050	50 × 125 × 1 050	
Gabelträger ISO 2328, Klasse			II			III	
Breite des Gabelträgers	b3	mm			1 042		
Bodenfreiheit, beladen, unterhalb des Mastes	m1	mm			132		
Bodenfreiheit, Mitte des Radstandes	m2	mm			135		
Arbeitsgangbreite für Paletten von 1 000 × 1 200 in Querrichtung	Ast	mm	3 952	4 002	4 087	4 137	4 157
Arbeitsgangbreite für Paletten von 800 × 1 200 in Längsrichtung	Ast	mm	4 152	4 202	4 287	4 337	4 357
Außenwendekreis	Wa	mm	2 280	2 330	2 415	2 460	2 480
Innenwendekreis	b13	mm			735		
<b>LEISTUNGSDATEN</b>							
Fahrgeschwindigkeit, beladen/unbeladen		km/h			18,5 / 19,5		
Hubgeschwindigkeit, beladen/unbeladen		mm/s		520 / 550		420 / 450	
Absenkgeschwindigkeit, beladen/unbeladen		mm/s		420 / 550		470 / 500	
Zugkraft, beladen/unbeladen (bei 1,6 km/h)		kg	1 805 / 1 764	1 785 / 1 754	1 764 / 1 734	1 754 / 1 713	1 744 / 1 693
Max. Zugkraft, beladen/unbeladen		kg	2 060 / 1 999	2 039 / 1 988	2 019 / 1 968	1 988 / 1 937	
Steigfähigkeit, beladen/unbeladen (bei 1,6 km/h)		%	30 / 55	28 / 50	23 / 42	22 / 40	
Max. Steigfähigkeit, beladen/unbeladen		%	38 / 62	30 / 58	28 / 50	25 / 46	24 / 44
Betriebsbremse			Hydraulik				
<b>VERBRENNUNGSMOTOR</b>							
Motorhersteller/Motorart			Kubota/V2403-CR-TE5B				
Motorleistung gemäß DIN ISO 1585		kW	42,6				
Nenn Drehzahl		min-1	2 400				
Drehmoment bei 1/min		N•m	195,6 bei 1 500				
Zyklus/Anzahl Zylinder/Hubraum		- / cm³	4 / 4 / 2 434				
Batteriespannung/Nennkapazität		V/Ah	12 / 90				



## TECHNISCHE DATEN



Die in diesem technischen Datenblatt angegebenen Werte wurden gerundet. Die Leistung kann je nach Betriebsbedingungen variieren. Produkte und technische Daten können ohne vorherige Ankündigung verbessert und geändert werden. 1) Die Mastabmessungen beziehen sich auf einen Bereich vom niedrigsten bis zum höchsten verfügbaren Mast.

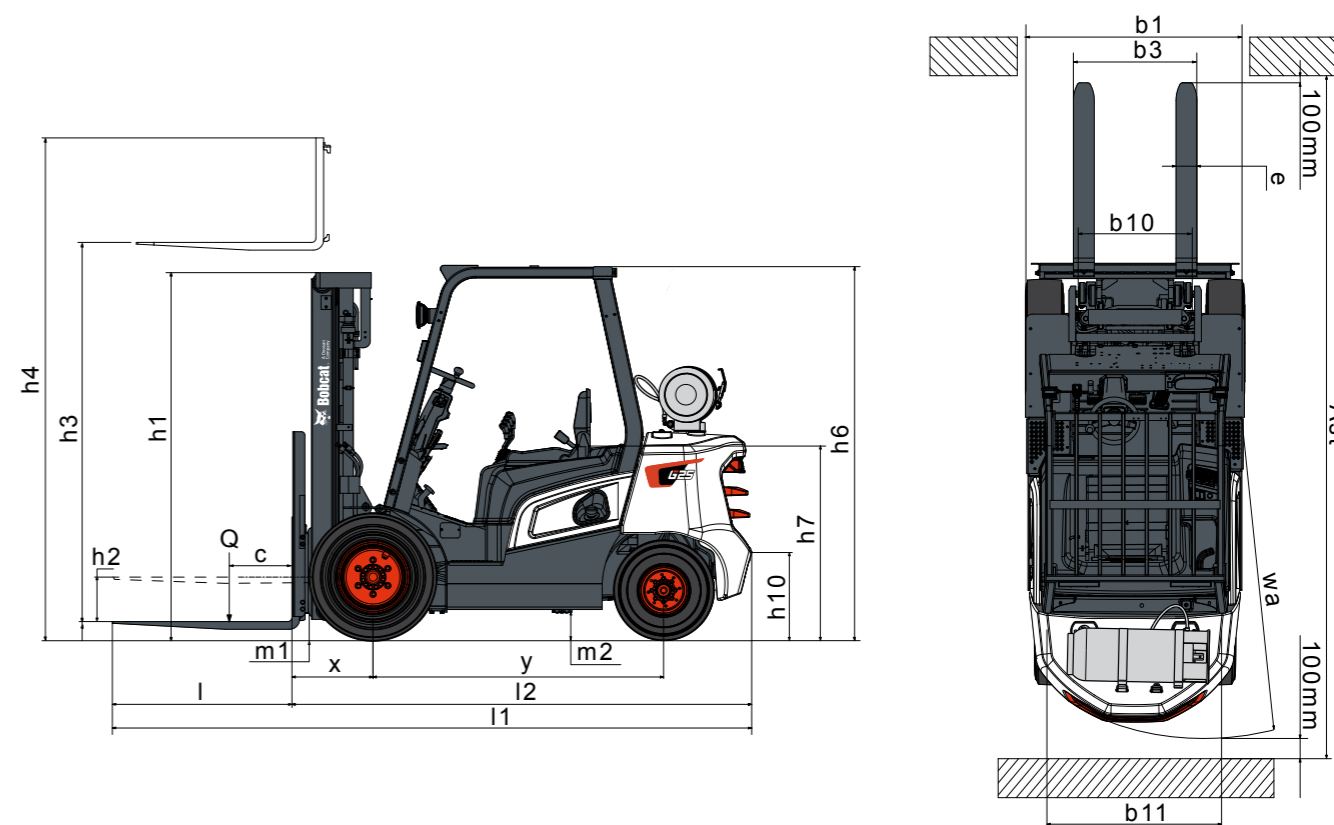
Hinweis: Die Nutzlast basiert auf dem Standardfahrgestell ohne Seitenschieber.

# WICHTIGSTE TECHNISCHE DATEN – LPG

TECHNISCHE DATEN GEMÄSS VDI 2198						
MERKMALE		Einheit	G25NX PLUS	G30NX PLUS	G33NX PLUS	G35NX PLUS
Antrieb					Treibgas	
Bedienertyp					sitzend	
Nutzlast	Q	kg	2 500	3 000	3 300	3 500
Lastschwerpunkt	C	mm		500		
Vorbaumaß	x	mm	472		477	
Radstand	J	mm		1 700		
<b>REIFEN</b>						
Lauffläche vorne	b11	mm		1 060		
Lauffläche hinten	b12	mm		980		
<b>DIE ABMESSUNGEN</b>						
Neigung des Mast-/Gabelträgers nach vorn/hinten	$\alpha / \beta$	°		6 / 10		
Höhe, Mast abgesenkt	h1	mm		2 005 – 3 150		
Freihub	h2	mm		150 – 1 940		
Hub	h3	mm		3 000 – 7 060		
Höhe, Mast ausgefahren	h4	mm	3 824 – 8 298		3 829 – 8 303	
Höhe des Dachschutzes	h6	mm		2 160		
Höhe des Sitzes	h7	mm		1 185		
Gesamtlänge	l1	mm	3 660	3 715	3 780	3 800
Länge bis zur Gabelung	l2	mm	2 610	2 665	2 730	2 750
Gesamtbreite	b1/b2	mm		1 290		
Gabelabmessungen	s / e / l	mm	45 × 100 × 1 050	45 × 122 × 1 050	50 × 125 × 1 050	
Gabelträger ISO 2328, Klasse			II		III	
Breite des Gabelträgers	b3	mm		1 042		
Bodenfreiheit, beladen, unterhalb des Mastes	m1	mm		132		
Bodenfreiheit, Mitte des Radstandes	m2	mm		135		
Arbeitsgangbreite für Paletten von 1 000 × 1 200 in Querrichtung	Ast	mm	4 002	4 087	4 137	4 157
Arbeitsgangbreite für Paletten von 800 × 1 200 in Längsrichtung	Ast	mm	4 202	4 287	4 337	4 357
Außenwendekreis	Wa	mm	2 330	2 415	2 460	2 480
Innenwendekreis	b13	mm		735		
<b>LEISTUNGSDATEN</b>						
Fahrgeschwindigkeit, beladen/unbeladen		km/h		20 / 21		
Hubgeschwindigkeit, beladen/unbeladen		mm/s	510 / 530		410 / 430	
Absenkgeschwindigkeit, beladen/unbeladen		mm/s	420 / 550		470 / 500	
Zugkraft, beladen/unbeladen (bei 1,6 km/h)		kg	1 754 / 1 716	1 723 / 1 703	1 713 / 1 693	1 703 / 1 693
Max. Zugkraft, beladen/unbeladen		kg	1 968 / 1 907	1 948 / 1 897	1 937 / 1 886	1 927 / 1 886
Steigfähigkeit, beladen/unbeladen (bei 1,6 km/h)		%	28 / 48	24 / 42	22 / 40	21 / 38
Max. Steigfähigkeit, beladen/unbeladen		%	32 / 55	27 / 48	25 / 45	24 / 43
Betriebsbremse				Hydraulik		
<b>VERBRENNUNGSMOTOR</b>						
Motorhersteller/Motorart				HMC G424I		
Motorleistung gemäß DIN ISO 1585		kW		45,4		
Nenn Drehzahl		min <sup>-1</sup>		2 600		
Drehmoment bei 1/min		N•m		179 bei 2 000		
Zyklus/Anzahl Zylinder/Hubraum		- / cm <sup>3</sup>		4 / 4 / 2 359		
Batteriespannung/Nennkapazität		V/Ah		12 / 45		



## TECHNISCHE DATEN



Die in diesem technischen Datenblatt angegebenen Werte wurden gerundet. Die Leistung kann je nach Betriebsbedingungen variieren. Produkte und technische Daten können ohne vorherige Ankündigung verbessert und geändert werden. (1) Die Mastabmessungen beziehen sich auf einen Bereich vom niedrigsten bis zum höchsten verfügbaren Mast

Hinweis: Die Nutzlast basiert auf dem Standardfahrgestell ohne Seitenschieber.

# FINANZIERUNGSOPTIONEN

## FINANZIERUNG ÜBER 24, 36 ODER 48 MONATE\*

Nutzen Sie die Finanzierungsprogramme über 24, 36 oder 48 Monate ab **0% Zinsen** und verbessern Sie Ihren Cash-Flow. Fragen Sie Ihren Händler nach den verfügbaren Finanzierungsangeboten.

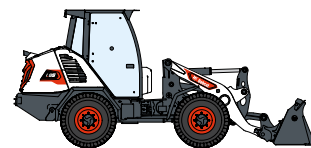
340 MASCHINEN / 46 PRODUKTFAMILIEN / 1 TOUGH ANIMAL



KOMPAKTLADER



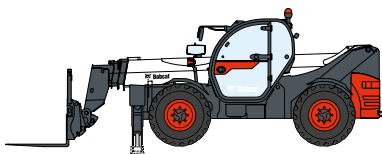
KOMPAKT-RAUPENLADER



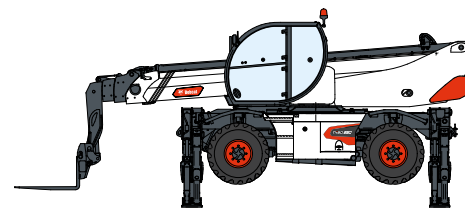
KOMPAKT-RADLADER



GABELSTAPLER



TELESKOPEN



ROTO-TELESKOPEN



MASCHINEN FÜR LEICHTE  
VERDICHTUNGSARBEITEN



KOMPAKTBAGGER



KOMPAKTTRAKTOREN



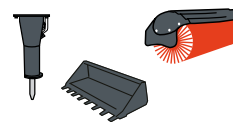
KOMPAKT-KNICKLADER



MINI-RAUPENLADER



RASENMÄHER



ANBAUGERÄTE

**DOOSAN**

Bobcat ist ein Unternehmen der Doosan-Gruppe. Doosan ist ein weltweit führender Anbieter von Baumaschinen, Strom- und Wasserversorgungssystemen, Motoren und Maschinenbaulösungen, der mit Stolz Kunden und Gemeinden seit mehr als einem Jahrhundert zur Seite steht. | Bobcat und das Bobcat-Logo sind eingetragene Marken der Bobcat Company in den USA und weiteren Ländern. ©2024 Bobcat Company. Alle Rechte vorbehalten.

\* Finanzierungsangebote können je nach Land und Händler variieren. Fragen Sie immer Ihren Händler nach den aktuell verfügbaren Finanzierungsoptionen. Unter Umständen gelten spezielle Konditionen.

Doosan Bobcat EMEA, U Kodetky 1810, 263 12 Dobříš, Tschechische Republik



**Bobcat**

# NEHMEN SIE **HEUTE** KONTAKT MIT UNS AUF! KLICKEN SIE

Klicken Sie auf einen der folgenden Links oder scannen Sie den QR-Code:



**Angebot anfordern**



**Planen Sie einen Demo**



**Händler finden**

