



Bobcat

One Tough Animal

ELEKTROGABELSTAPLER

7er-Serie Plus, 1,6 bis 3,5 Tonnen Tragfähigkeit

🌐 EMEA

Li-Ion
TECHNOLOGY





HARTE BEDINGUNGEN. HÄRTERE MENSCHEN.

Wir bei Bobcat bauen nicht nur Maschinen – wir feiern auch die Menschen, die sie bis an die Grenzen bringen. Ob eisiger Wind oder schlammiges Gelände, ob strömender Regen oder blendender Staub – Sie kommen, erledigen den Auftrag und machen weiter. Denn wahre Stärke steckt nicht nur in den Maschinen – sie kommt von den Menschen, die sie bedienen.

[MEHR LESEN](#)

ONE TOUGH ANIMAL



► DIE GESCHICHTE VON BOBCAT

Im Jahr 1958 brachte die Melroe Manufacturing Company einen Frontlader in Kompaktausführung auf den Markt – den Vorgänger des M400, des ersten echten Kompaktladers weltweit. Bald darauf nahm das Unternehmen die inzwischen weltbekannte Marke Bobcat an. Ihr Erfolg legte den Grundstein für die Entwicklung der Kompaktmaschinenindustrie, wie wir sie heute kennen.

► ERFAHRUNG IN JAHREN

Im Jahr 2021 erweiterte Bobcat seinen Geschäftsbereich durch die Übernahme von Doosan Industrial Vehicle und vergrößerte damit seine Möglichkeit, seinen Kunden umfassende Geschäftslösungen anzubieten. Durch die Erfahrung von Doosan im Bereich Materialumschlag und Lagertechnik, die bis zum ersten Gabelstapler im Jahr 1968 zurückreicht, konnte das Unternehmen eine globale Präsenz mit 400 Händlern in 93 Ländern aufbauen.



► BOBCAT HEUTE

Heute bietet Bobcat mit seinem breit gefächerten Portfolio an Gabelstaplern und Lagerausrüstung eine Komplettlösung für die Intralogistik, von der Beladung von Schiffscontainern bis hin zur Optimierung des Lagerbetriebs. Die Bobcat-Maschinen für den Materialumschlag werden nach den höchsten Fertigungsstandards hergestellt und bieten die von Kunden erwartete Präzision und Langlebigkeit.



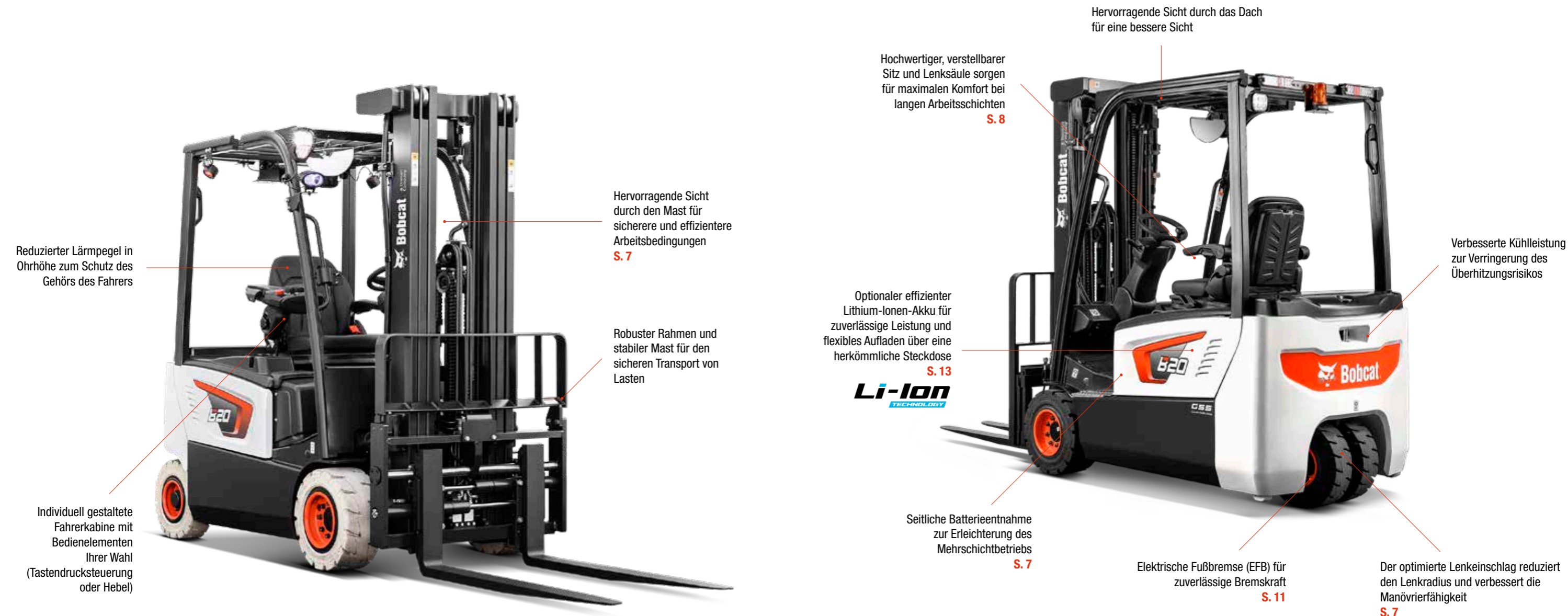
► UNSERE MISSION

Mit unseren Maschinen bringen wir Sie effizienter und produktiver voran, selbst unter den härtesten Bedingungen und in den schwierigsten Situationen. Was auch immer unsere Kunden wollen, wir finden einen Weg.

ROBUST, WENDIG UND SICHER

► BEREIT, NEUE HÖHEN ZU ERREICHEN

Unsere Gabelstapler sind mit zwei Antriebsmotoren, Servolenkung und regenerativem Bremssystem ausgestattet und so auf optimale Leistung ausgelegt. Genießen Sie außerdem ganztägigen Komfort und Zuverlässigkeit mit verbesserter Kühlung, Wasserdichtigkeit und reduziertem Geräuschpegel.



Reduzierter Lärmpegel in Ohrhöhe zum Schutz des Gehörs des Fahrers

Hervorragende Sicht durch den Mast für sicherere und effizientere Arbeitsbedingungen **S. 7**

Robuster Rahmen und stabiler Mast für den sicheren Transport von Lasten

Hochwertiger, verstellbarer Sitz und Lenksäule sorgen für maximalen Komfort bei langen Arbeitsschichten **S. 8**

Hervorragende Sicht durch das Dach für eine bessere Sicht

Optionaler effizienter Lithium-Ionen-Akku für zuverlässige Leistung und flexibles Aufladen über eine herkömmliche Steckdose **S. 13**

Li-Ion
TECHNOLOGY

Verbesserte Kühlleistung zur Verringerung des Überhitzungsrisikos

Seitliche Batterieentnahme zur Erleichterung des Mehrschichtbetriebs **S. 7**

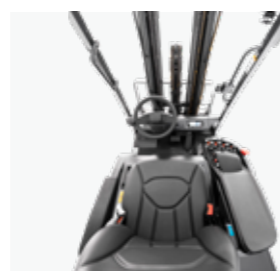
Elektrische Fußbremse (EFB) für zuverlässige Bremskraft **S. 11**

Der optimierte Lenkeinschlag reduziert den Lenkradius und verbessert die Manövrierfähigkeit **S. 7**



► HERAUSRAGENDE PRODUKTIVITÄT

Steigern Sie Ihre Produktivität mit einer außergewöhnlichen Fahrleistung dank eines engen Wenderadius, verbesserter Sicht und eines leistungsstarken Motorsystems. **S. 6-7**



► KOMFORT RUNDUM

Genießen Sie die ergonomisch gestaltete, verstellbare Lenkung und die Sitze mit optionaler Tastendrucksteuerung für zusätzlichen Komfort. Außerdem sorgt der geringe Geräuschpegel für maximalen Fahrerkomfort. **S. 8-9**



► SICHER BEI JEDER BEWEGUNG

Diese Serie ist mit einer ganzen Reihe von Sicherheitsmerkmalen ausgestattet, die potenzielle Gefahren verhindern und eine sichere Arbeitsumgebung schaffen. **S. 10-11**



► MAXIMALE BETRIEBSZEIT

Robuste Komponenten für Langlebigkeit und Zuverlässigkeit – leichter Zugang zu allen wichtigen Teilen für eine einfache optimierte Wartung. **S. 12-13**

HERAUSRAGENDE PRODUKTIVITÄT



HERVORRAGENDE SICHT

Dank des präzise gestalteten Fahrerschutzdachs mit abgewinkelten Dachstreben und der hervorragenden Sicht durch den Mast haben Sie die beste Sicht auf die anstehende Aufgabe.



LEISTUNGSSTARKES FAHR- UND PUMPENMOTORSYSTEM

Steigern Sie Ihre Leistung und Produktivität mithilfe eines leistungsstarken Pumpenmotorsystems, das für hohe Traktion und Drehmoment sorgt.



EINFACHE SEITLICHE BATTERIEENTNAHME

Das Batteriewechselsystem ermöglicht einen schnellen und einfachen Batteriewechsel durch seitliches Hinein- und Herausrollen oder seitliches Herausheben – ideal für den Mehrschichtbetrieb.



OPTIMIERTER LENKEINSCHLAG

Arbeiten Sie in beengten Bereichen dank des geringen Wenderadius, der für mühelose Manövrierfähigkeit sorgt.

KOMFORT & BEDIENELEMENTE



▶ VERSTELLBARER PREMIUM-SITZ

Dank des verstellbaren Federsitzes bieten unsere Gabelstapler auch bei langen Arbeitsschichten außergewöhnlichen Komfort. Für zusätzlichen Komfort können Sie den Sitz mit einer Heizung ausstatten, um den Fahrer in kälteren Umgebungen warm zu halten.

▶ EINSTELLBARE LENKSÄULE

Das ergonomische Lenkrad lässt sich stufenlos verstellen, sodass der Fahrer es genau nach seinen Bedürfnissen positionieren kann.



▶ INTUITIVE INSTRUMENTENTAFEL

Passen Sie die Leistungseinstellungen des Staplers während des Betriebs mit einem einfachen Tastendruck an.



▶ KOMFORTABLE ABLAGE

Erlernen Sie maximalen Komfort mit schnellem Zugriff auf einen großen Getränkehalter, einen USB-Anschluss, eine 12-V-Steckdose, einen Halter für ein Klemmbrett und vieles mehr – alles bequem in Reichweite.

▶ RUTSCHFESTE TRITTSSTUFE UND EINSTIEGSBÜGEL



Die rutschfeste Trittsstufe ermöglicht ein bequemes und sicheres Ein- und Aussteigen und sorgt so für zusätzliche Sorgenfreiheit.

▶ OPTIMAL PLATZIERTE GRIFFE

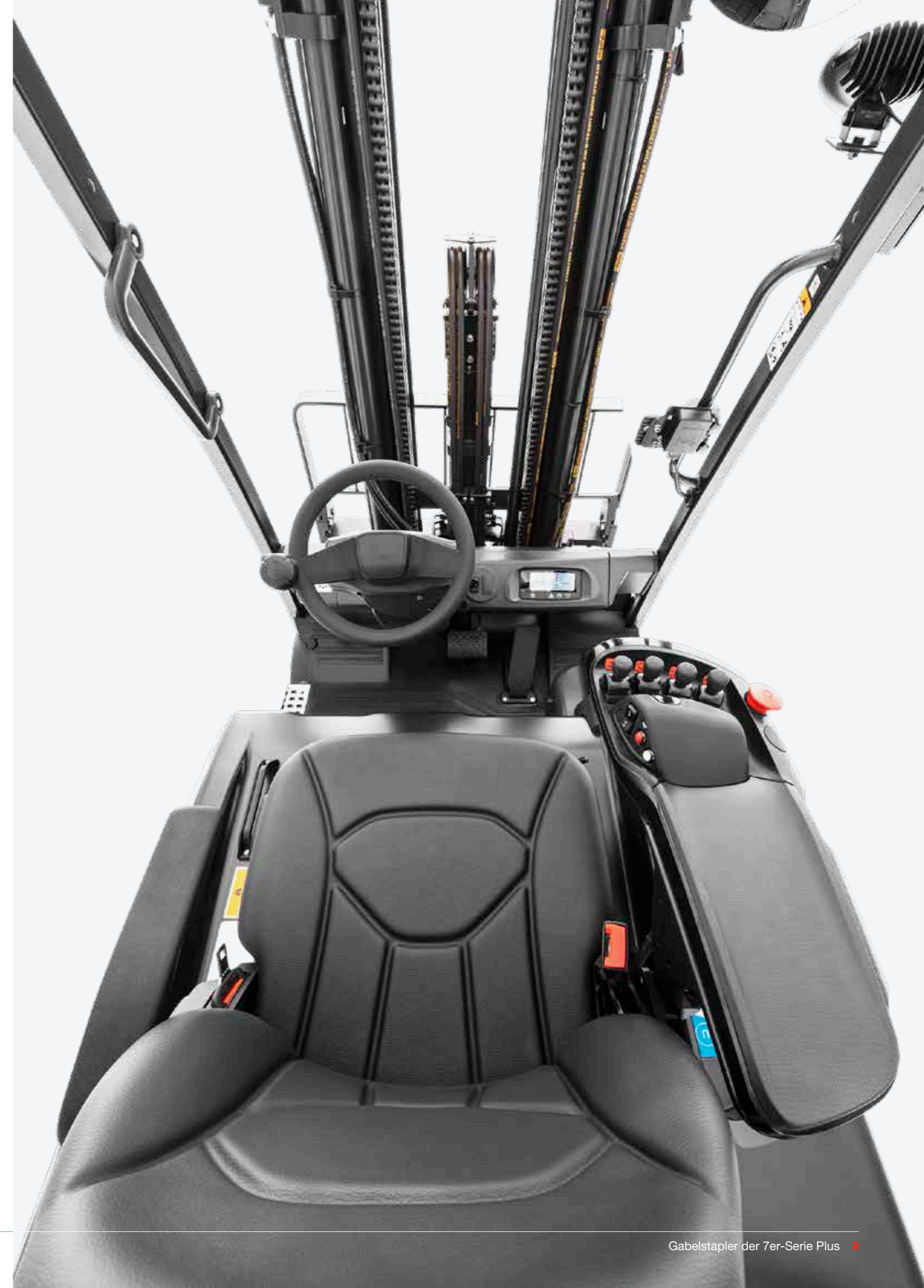


Dank des optimal platzierten Einstiegsbügels und der Griffe ist das Ein- und Aussteigen äußerst schnell und bequem.

▶ NOT-AUS-SCHALTER



Der Not-Aus-Schalter ist leicht zugänglich und kann im Notfall schnell betätigt werden.



SICHER BEI JEDER BEWEGUNG

► FORTSCHRITTLICHER SCHUTZ FÜR SIE UND IHREN BETRIEB

Bei Bobcat-Gabelstaplern ist die Sicherheit in ihrer DNA verankert. Diese Maschinen sind mit einer Vielzahl von Funktionen ausgestattet, die Ihre Gesundheit und Ihre Investition schützen. Außerdem schenken Sie Ihnen bei jeder Aufgabe Sorgenfreiheit – jeden Tag.

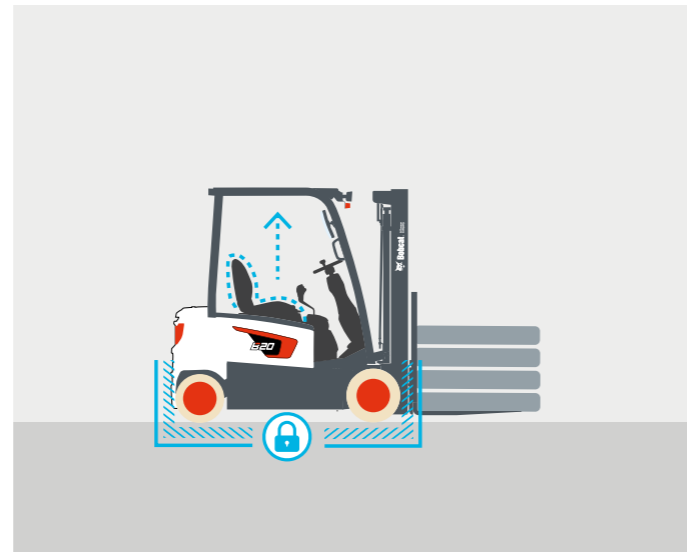
► UNBEGRENZTER HALT

Die Berganfahrhilfe (Hill Start Assist, HSA) sorgt für Stabilität und verhindert ein Zurückrollen, indem an Hängen automatisch die Feststellbremse aktiviert wird.



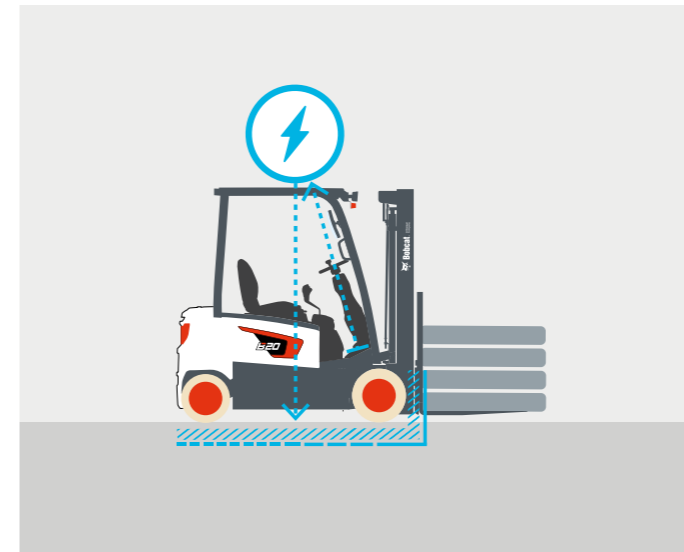
► ELEKTRISCHE FESTSTELLBREMSE (EPB)

Die Feststellbremse wird automatisch aktiviert, damit das Fahrzeug beim Verlassen des Fahrersitzes stillsteht.



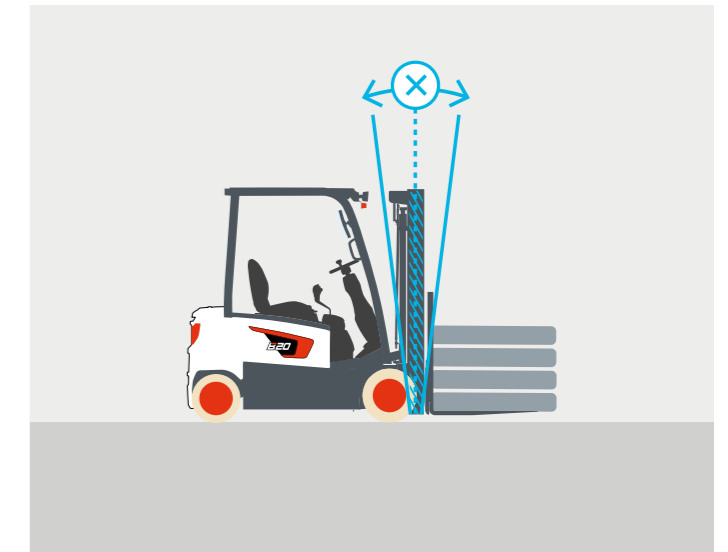
► ELEKTRISCHES FUSSBREMSSYSTEM (EFB)

Das elektrische Fußbremssystem (EFB) nutzt eine fortschrittliche Bremstechnologie und setzt ein, wenn der Fahrer das Gaspedal loslässt – für eine nahtlose Kontrolle.



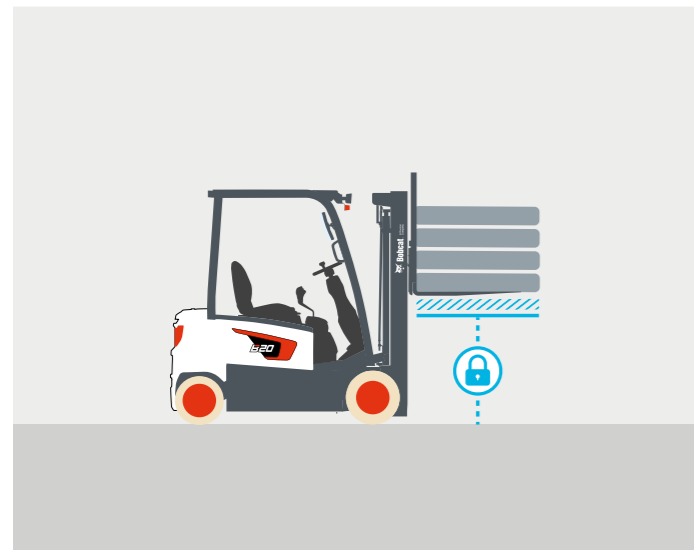
► HUBMASTSTABILITÄT

Die aktualisierte Konstruktion reduziert automatisch die Höchstgeschwindigkeit des Fahrzeugs um 50%, minimiert das Pendeln des Mastes bei Betrieb in maximaler Höhe und steuert die Fahrgeschwindigkeit proportional zur Masthöhe. Außerdem gehört das Wächter-Stabilitätssystem zur Standardausstattung.



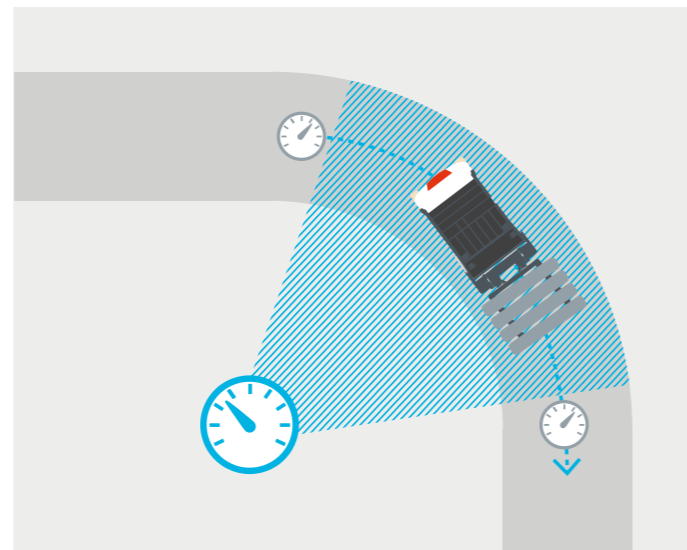
► SPERRE DER HYDRAULIKFUNKTIONEN

Die Sperre der Hydraulikfunktionen ein unbeabsichtigtes Absenken und Kippen des Masts.



► STEUERUNG DER ANTRIEBSGESCHWINDIGKEIT

Die Fahrgeschwindigkeitsregelung steuert die Fahrgeschwindigkeit und bremst bei Kurvenfahrten den Stapler ab, um das Risiko von Unfällen oder Schäden zu verringern.



► GROSSER PANORAMASPIEGEL

Der große Panoramaspiegel bietet eine hervorragende Sicht auf den hinteren Arbeitsbereich. Er verbessert die Sicherheit und steigert die Gesamtproduktivität.



► SICHERHEITSLICHT

Das Fahrzeug projiziert rote Lichtlinien auf den Boden, die einen sicheren Bereich für Personen in unmittelbarer Nähe des Fahrzeugs festlegen.



Hinweis: Die Abbildungen zeigen einen 4-Rad-Gabelstapler mit den gleichen Sicherheitsmerkmalen wie ein 3-Rad-Gabelstapler.

LANGE LEBENSDAUER

HERVORRAGENDE ZUVERLÄSSIGKEIT

Bobcat-Elektrostapler der 7er-Serie Plus sind robust gebaut und bieten dank einer zuverlässigen AC-Steereinheit, staub- und wasserfesten Teilen und einer zusätzlichen Abdeckung des Antriebsmotors maximale Betriebszeit und Zuverlässigkeit.



KEINE ZEIT FÜR AUSFÄLLE. STELLEN SIE SICH JEDER AUFGABE – TAGEIN, TAGAUS.

2 YEAR WARRANTY

GEWÄHRLEISTUNG

Bobcat entwickelt jede einzelne Maschine nach höchsten Standards in puncto Qualität und Langlebigkeit. Daher hat unsere Standardgewährleistung eine Laufzeit von 24 Monaten bzw. 2 000 Betriebsstunden (je nachdem, was zuerst eintritt).



ERWEITERTE GEWÄHRLEISTUNG MIT PROTECTION PLUS

Mit Protection Plus gehen Sie auf Nummer sicher. Die erweiterte Gewährleistung bietet denselben Schutz wie die Standardgewährleistung, kann jedoch entsprechend den Anforderungen und Erwartungen der Kunden mit verschiedenen Laufzeiten und Betriebsstunden pro Jahr abgeschlossen werden.

UMFANGREICHES HÄNDLERNETZ

Sie können sich auf unser Händlernetz und unsere Servicepartner verlassen, die immer bereit sind, Ihnen zu helfen.

BOBCAT-ORIGINALTEILE

Durch qualitativ hochwertige Komponenten, die an unsere Händler geliefert werden, wird gewährleistet, dass unsere Maschinen langlebig sind, den härtesten Bedingungen standhalten und eine zuverlässige Leistung bieten.



VOLLE LADUNG VORAUSS MIT DEN LITHIUM-IONEN- AKKUS VON BOBCAT

Bobcat-Gabelstapler sind nun mit Lithium-Ionen-Akkus ausgestattet, die zuverlässige, wartungsarme Energie liefern. Sie wurden für einen reibungslosen Betrieb entwickelt und bieten verschiedene Kapazitätsoptionen, flexibles Laden und eine zuverlässige, auf Ihre Bedürfnisse zugeschnittene Leistung. Außerdem bieten die Lithium-Ionen-Akkus von Bobcat mit einer Gewährleistung von 60 Monaten / 10 000 Betriebsstunden (je nachdem, was zuerst eintritt) und vollständiger Integration in die Maschine einen dauerhaften Mehrwert.



FINDEN SIE HERAUS, OB ES DIE RICHTIGE LÖSUNG FÜR IHREN FUHRPARK IST

Hinweis: Weitere Informationen finden Sie auf unserer Website oder in unserer Broschüre über Lithium-Ionen-Akkus.

TECHNISCHE DATEN

TECHNISCHE DATEN GEMÄSS VDI 2198												
			B15T-7 Plus	B18T-7 Plus	B20T-7 Plus	B16X-7 Plus	B18X-7 Plus	B20X-7 Plus	B25X-7 Plus	B30X-7 Plus	B35X-7 Plus	
KLASSIFIKATION	Einheit		3-RAD, ELEKTRISCH				4-RAD, ELEKTRISCH					
Antrieb			AC, elektrisch									
Nutzlast	Q	kg	1500	1750	2000	1600	1800	2000	2500	3000	3500	
Lastschwerpunkt	c	mm	500									
Vorbaumaß	x	mm	376		381	376		381	448	454		
Wheelbase	y	mm	1323	1423	1446	1495			1589	1734	1750	
GEWICHT												
Betriebsgewicht (mit min. Gewicht der Batterie)		kg	3028	3142	3472	3189	3281	3461	4623	5068	5486	
REIFEN												
Lauffläche vorne	b11	mm	902		912	902		912	998			
Lauffläche hinten	b12	mm	167		201	890			998			
ABMESSUNGEN												
Höhe, Mast abgesenkt ¹	α/β	°	5 / 7					6 / 9				
Freihub ¹	h1	mm	1 850 – 2 800					1 860 – 3 135	1 885 – 3 135			
Hubhöhe ¹	h2	mm	135 – 2 060					147 – 2 240	147 – 1 940	152 – 1 760		
Höhe, Mast ausgefahren ¹	h3	mm	2 700 – 7 020					2 950 – 8 250	2 950 – 6 010	2 720 – 5 655		
Höhe des Dachschutzes	h4	mm	3 745 – 8 275		3 750 – 8 275	3 745 – 8 275		3 750 – 8 275	4 200 – 9 200	4 200 – 7 255	3 970 – 6 905	
Höhe des Sitzes	h6	mm	2 010					2 185	2 210			
Gesamtlänge	h7	mm	919					1 070				
Länge bis zur Gabelung	l1	mm	2791	2891	2929	3020		3 025	3379	3530	3614	
Gesamtbreite	l2	mm	1891	1991	2029	2120		2125	2329	2480	2564	
Breite des Gabelträgers	b1/b2	mm	1090		1119	1090		1119	1245			
Bodenfreiheit beladen, unterhalb des Mastes	b3	mm	973					1 103	1 115			
Bodenfreiheit, Mitte des Radstandes	m1	mm	86					130				
Arbeitsgangbreite für Paletten von 1 000 x 1 200 in Querrichtung	m2	mm	100					140				
Arbeitsgangbreite für Paletten von 800 x 1 200 in Längsrichtung	Ast	mm	3216	3316	3354	3466		3471	3620	3772	3832	
Außenwendekreis	Ast	mm	3341	3441	3479	3662		3667	3799	3950	4010	
External turning radius	Wa	mm	1515	1615	1648	1886			1950	2095	2155	
LEISTUNG												
Fahrgeschwindigkeit, beladen / unbeladen	km/h		17 / 17					16 / 18				
Hubgeschwindigkeit, beladen / unbeladen	mm/s		400 / 600					480 / 600	420 / 600	380 / 600		
Absenkgeschwindigkeit, beladen / unbeladen	mm/s		500 / 450					490 / 460		500 / 460		
Max. Zugkraft, beladen	kg		1 300									
Max. Steigfähigkeit, beladen	%		26	25	24	26	25	24	25 / 38	22 / 34	20 / 31	
Batterie												
Blei, Lithium-Ionen												
Batteriespannung, Nennkapazität K5	V/Ah		48 / 440, 51,2 / 400, 600	48 / 510, 51,2 / 400, 600	48 / 585, 51,2 / 400, 600	48 / 585, 51,2 / 400, 600	48 / 585, 51,2 / 400, 600	48 / 585, 51,2 / 400, 600	80 / 500-620, 80 / 400, 600	80 / 600-775, 80 / 400, 600	80 / 600-775, 80 / 400, 600	

Die in diesem technischen Datenblatt angegebenen Werte wurden gerundet. Die Leistung kann je nach Betriebsbedingungen variieren. Produkte und technische Daten können ohne vorherige Ankündigung verbessert und geändert werden.
¹ Die Mastabmessungen beziehen sich auf einen Bereich vom niedrigsten bis zum höchsten verfügbaren Mast mit Lastschutzgitter.

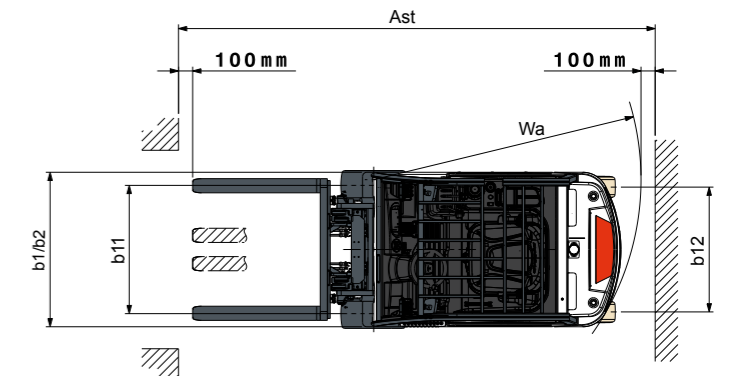
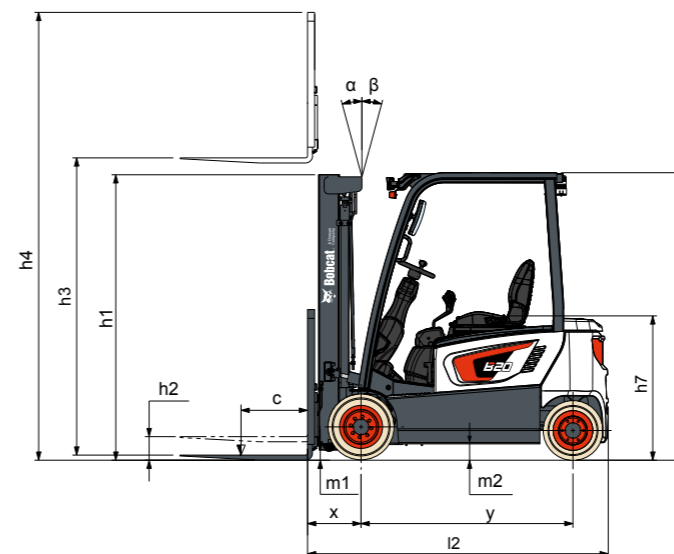
Hinweis: Die Nutzlast basiert auf dem Standardfahrgestell ohne Seitenschieber.

STANDARD AUSSTATTUNG UND OPTIONEN

STANDARD AUSSTATTUNG UND OPTIONEN		STANDARD AUSSTATTUNG UND OPTIONEN	
SICHERHEIT UND STABILITÄT		ERGONOMIE	
Haltegriff für einfachen Einstieg	✓	Große Einstiegsstufe mit rutschfestem Muster	✓
Elektromagnetische automatische Feststellbremse (EPB)	✓	Große Bodenplatte (im Fußraum) mit herausnehmbarer Gummimatte	✓
Elektrisches Fußbremssystem (EFB)	✓	Abgerundete Konstruktion der Batteriehaubenabdeckung	✓
Hubmaststabilität & Fahrgeschwindigkeitssteuerung	✓	Übersichtliche Instrumententafel	✓
LED-Leuchten	✓	Verstellbare neigbare Lenksäule und griffiges Lenkrad (Ø 280)	✓
Not-Aus-Schalter	•	Fahrtrichtungsschalter im Hydraulikhebel integriert	✓
Automatische Hubgerüstenkreuzstellung	•	Großer Getränkehalter, USB-Anschluss & 12-V-Anschluss, Klemmbrethalterung	✓
Sicherheitszonenlicht	•	Zusätzliche Zubehörleiste	✓
Panoramaspiegel	•	Reduzierter Geräuschpegel	✓
GUARDIAN STABILITY SYSTEM (GSS)		ZUVERLÄSSIGKEIT	
Bedienererkennungssystem (OSS)	✓	Robuste Rahmen- und Schutzdachkonstruktion	✓
Neutrale Startposition	✓	Curtis-Steuergerät, Schutzklasse IP65	✓
Hill Start Assist	✓	Geschlossene Motoren, Schutzklasse IP43	✓
Geschwindigkeitskontrolle bei Kurvenfahrt	✓	Verbesserte Kühlleistung	✓
Warnsignal bei niedrigem Batteriestand	✓	Abdeckung der Steuereinheit	•
Sicherheitsgurtsensor	✓	Bodenplatte	•
Sperre der Hydraulikfunktionen (ISO 3691)	✓	WARTUNGSFREUNDLICHKEIT	
Reduzierung der Fahrgeschwindigkeit (um bis zu 50%) bei angehobenem Mast	✓	Einfacher Zugang zu Steuereinheit und Motorraum	✓
Um 2 Grad reduzierter Neigungswinkel bei angehobenem Mast	•	Großer Öffnungswinkel der Batteriehaubenabdeckung	✓
Warnsignal bei angehobenem Mast und mehr als 2 Grad Neigung des Masts	•	Langlebige hitzebeständige Kabel (38" SQ)	✓
PRODUKTIVITÄT		Werkzeuglose Entfernung der Seitenabdeckung mit Belüftung	✓
Fahrgestell mit komplettem AC-System	✓	EasyView	✓
Abgerundete Konstruktion des Gegengewichts	✓		
86° (BX) / 90° (BT) Lenkeinschlag	✓		
Hydraulische Entlagerdämpfung des 2. Zylinders (FFL & FFT)	✓		
Batteriewechselsystem	•		
Kühlungsoptionen: Zusatzkühlung für schwere Einsätze	•		
Lithium-Ionen-Akku	•		

*Diese Liste basiert auf Werksangaben. Standardausstattung oder Optionen können für bestimmte Länder variieren.

• = Sonderausstattung
 ✓ = Standard
 – = nicht verfügbar



Hinweis: Die Maßzeichnung zeigt sowohl die 4-Rad- als auch die 3-Rad-Serie.

FINANZIERUNGSOPTIONEN

FINANZIERUNG ÜBER 24, 36 ODER 48 MONATE*

Nutzen Sie die Finanzierungsprogramme über 24, 36 oder 48 Monate ab 0% Zinsen und verbessern Sie Ihren Cash-Flow. Fragen Sie Ihren Händler nach den verfügbaren Finanzierungsangeboten.

340 MASCHINEN / 150 ANBAUGERÄTEFAMILIEN / 1 TOUGH ANIMAL



KOMPAKTLADER



KOMPAKT-RAUPENLADER



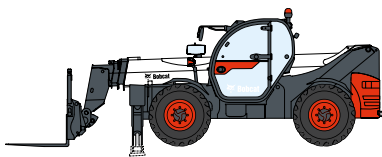
KOMPAKT-KNICKLADER



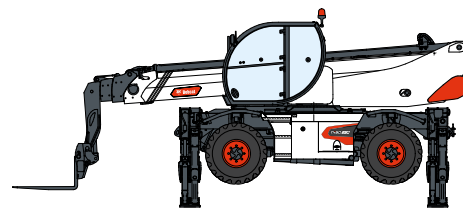
KOMPAKTBAGGER



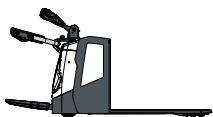
GABELSTAPLER



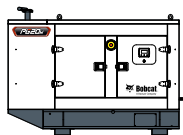
TELESKOPEN



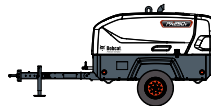
ROTO-TELESKOPEN



LAGERAUSRÜSTUNG



GENERATOR



LUFTKOMPRESSOREN



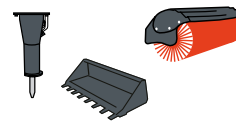
MASCHINEN FÜR LEICHTE VERDICHTUNGSARBEITEN



MINI-RAUPENLADER



RASENMÄHER



ANBAUGERÄTE

DOOSAN

Bobcat ist ein Unternehmen der Doosan-Gruppe. Doosan ist ein weltweit führender Anbieter von Baumaschinen, Strom- und Wasserversorgungssystemen, Motoren und Maschinenbaulösungen, der mit Stolz Kunden und Gemeinden seit mehr als einem Jahrhundert zur Seite steht. | Bobcat und das Bobcat-Logo sind eingetragene Marken der Bobcat Company in den USA und weiteren Ländern. ©2025 Bobcat Company. Alle Rechte vorbehalten.

* Finanzierungsangebote können je nach Land und Händler variieren. Fragen Sie immer Ihren Händler nach den aktuell verfügbaren Finanzierungsoptionen. Unter Umständen gelten spezielle Konditionen.

Doosan Bobcat EMEA, U Kodetky 1810, 263 12 Dobříš, Tschechische Republik



Bobcat

NEHMEN SIE **HEUTE** KONTAKT MIT UNS AUF! KLICKEN SIE

Klicken Sie auf einen der folgenden Links oder scannen Sie den QR-Code:



Angebot anfordern



Planen Sie einen Demo



Händler finden

