



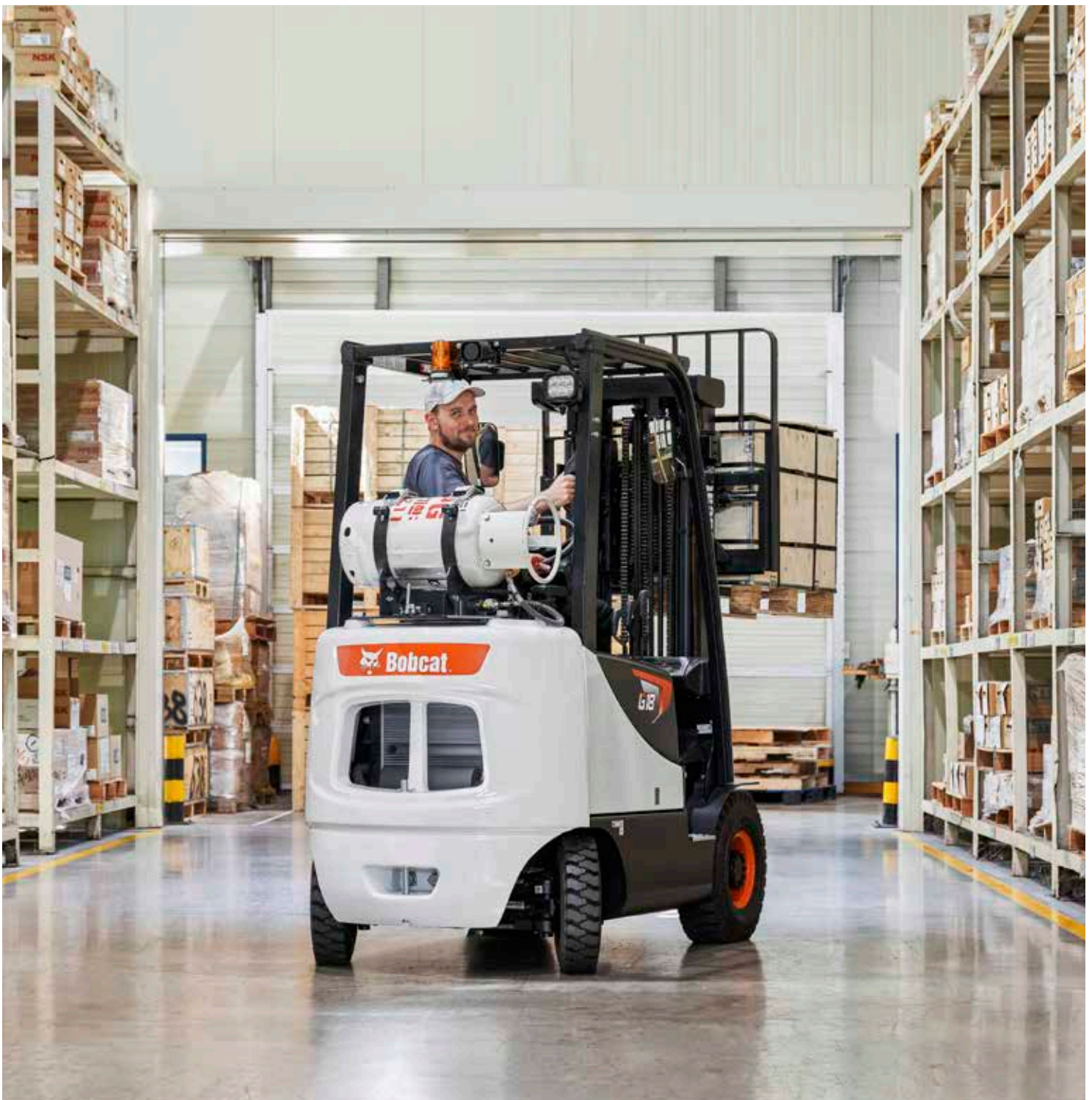
**Bobcat**<sup>®</sup>

*One Tough Animal.*

# LPG-GABELSTAPLER

Serie Pro-5, Luftreifen, Tragfähigkeit von 1,5 bis 2 Tonnen

🌐 Europa





# HARTE BEDINGUNGEN. HÄRTERE MENSCHEN.

Wir bei Bobcat bauen nicht nur Maschinen – wir feiern auch die Menschen, die sie bis an die Grenzen bringen. Ob eisiger Wind oder schlammiges Gelände, ob strömender Regen oder blendender Staub – Sie kommen, erledigen den Auftrag und machen weiter. Denn wahre Stärke steckt nicht nur in den Maschinen – sie kommt von den Menschen, die sie bedienen.

[MEHR LESEN](#)

# ONE TOUGH ANIMAL

## ► UNSERE MISSION

Mit unseren Maschinen bringen wir Sie effizienter und produktiver voran, selbst unter den härtesten Bedingungen und in den schwierigsten Situationen. Was auch immer unsere Kunden wollen, wir finden einen Weg.



## ► DIE GESCHICHTE VON BOBCAT

Im Jahr 1958 brachte die Melroe Manufacturing Company einen Frontlader in Kompaktausführung auf den Markt – den Vorgänger des M400, des ersten echten Kompaktladers weltweit. Bald darauf übernahm das Unternehmen die inzwischen weltbekannte Marke Bobcat. Ihr Erfolg legte den Grundstein für die Entwicklung der Kompaktmaschinenindustrie wie wir sie heute kennen.

## ► ERFAHRUNG IN JAHREN

Im Jahr 2021 erweiterte Bobcat sein Portfolio durch die Übernahme von Doosan Industrial Vehicle. Dieser Spezialist für Flurförderzeuge stellte 1968 seinen ersten Gabelstapler her und baute nach und nach eine weltweite Präsenz mit 400 Händlern in 93 Ländern auf.



## ► BOBCAT HEUTE

Bobcat erweitert sein Portfolio um Gabelstapler und Schubmaststapler für die Materialumschlagsbranche. Damit bietet Bobcat eine umfassende Produktpalette, die alle Ihre Anforderungen an die Intralogistik erfüllt. Bobcat-Gabelstapler und -Schubmaststapler werden im Werk in Korea hergestellt, während die hochwertige Lagertechnikausrüstung von Bobcat in Deutschland produziert wird.

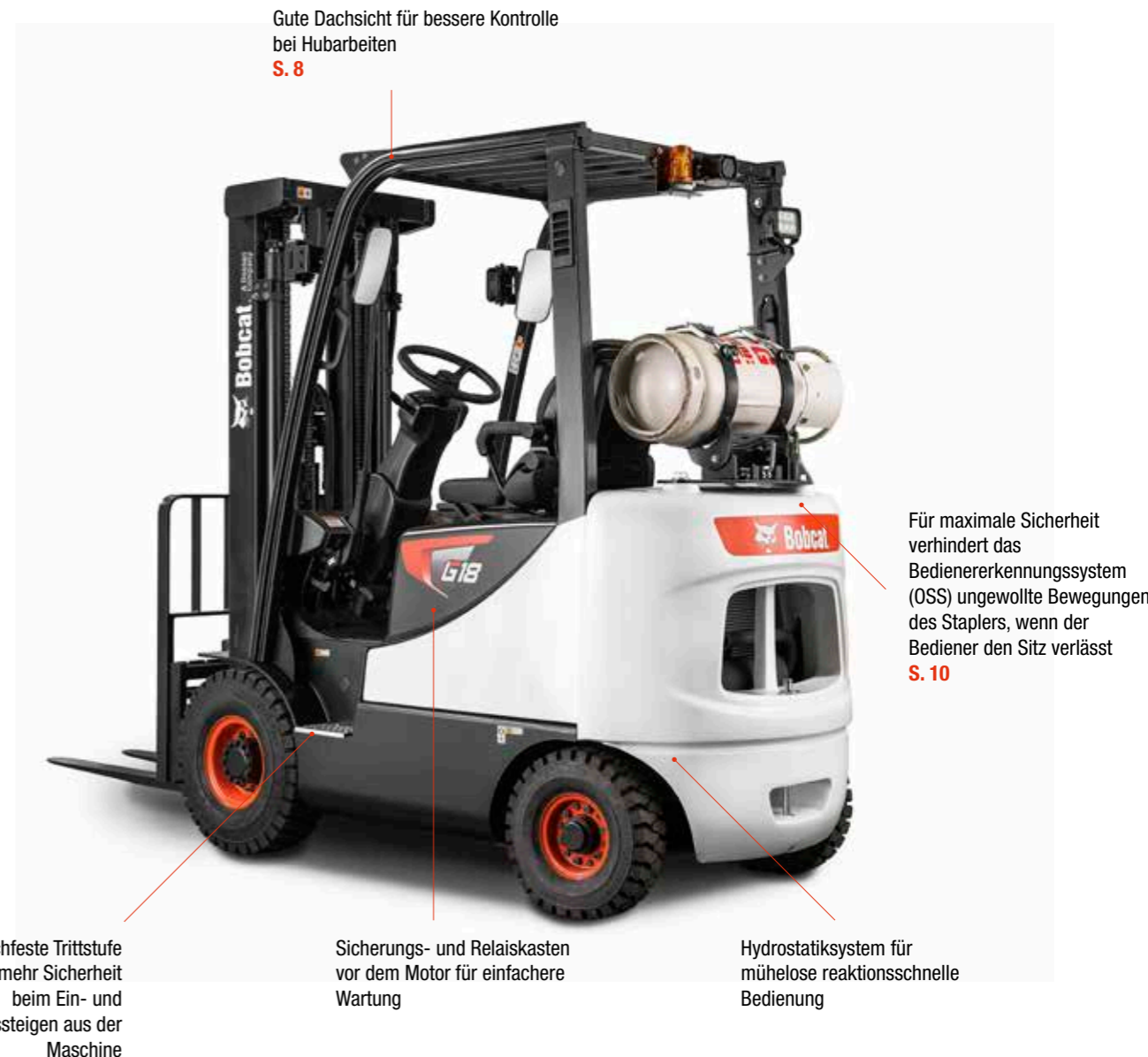


LPG-Gabelstapler der Serie Pro-5 3

# ROBUST, WENDIG UND SICHER

## HERAUSRAGENDE PRODUKTIVITÄT

Die G15S-5 Serie von Bobcat maximiert mit Hochleistungsmotoren, intuitiven Bedienelementen, ausgezeichnetem Fahrerkomfort und richtungsweisenden Sicherheitsmerkmalen die Produktivität für Ihr Unternehmen. Gleichzeitig bleibt sie dank niedriger Kosten wirtschaftlich im Betrieb.



### ULTIMATIVE PRODUKTIVITÄT

Täglich in Hochform: Mit dem HMC LP 2,4 I-Dieselmotor mit 37,4 kW und erstklassigen Fahr- und Hubgeschwindigkeiten arbeiten Sie jeden Tag leistungsstark und effizient. **S. 6-7**



### KOMFORTABLES ARBEITEN

Dank vieler serienmäßiger Qualitätsmerkmale – ergonomischer Sitz, gut ablesbare Instrumententafel, neigbare Lenksäule, Antirutschplatte und viele mehr. **S. 8-9**



### VORFAHRT FÜR DIE SICHERHEIT

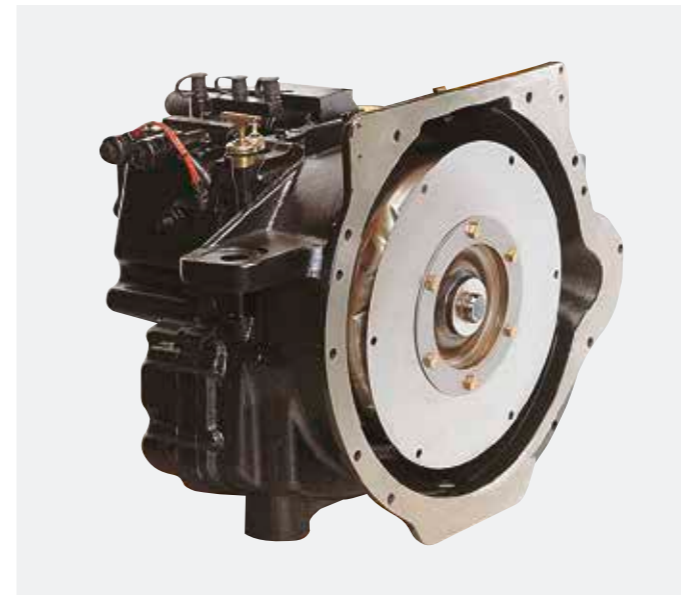
Exzellente Rundumsicht, zuverlässige ölgekühlte Bremsen und viele weitere Sicherheitsmerkmale gibt es serienmäßig! Zum Schutz von Investition, Personal und Material. **S. 10-11**



### MAXIMALE BETRIEBSZEIT

Geringere Gesamtbetriebskosten durch längere Wartungsintervalle; hochwertige Originalteile und -Verbrauchsmaterialien von Bobcat garantieren eine gleichmäßig hohe, dauerhafte Leistung der Maschine. **S. 12-13**

# HERAUSRAGENDE PRODUKTIVITÄT



## ▀ MÜHELOSE FAHRTRICHTUNGSWECHSEL

Das auf Herz und Nieren getestete Lastschaltgetriebe ist für die präzise Steuerung des Öldrucks der Kupplung zuständig und sorgt für sanfte Wechsel zwischen Vorwärts- und Rückwärtsgang. So werden Getriebeschäden verhindert, der Gabelstapler ist robuster und langlebiger.



## ▀ ROBUSTE KONSTRUKTION

Das hochwertige hydrostatische Lenksystem ist auf hohe Stoßdämpfung ausgelegt. Der robuste Rahmen, die schwimmend gelagerte Antriebsachse und die ölgekühlten Bremsen gewährleisten Produktivität, auf die Sie sich viele Jahre lang tagein, tagaus verlassen können.



## ▀ HYDRAULIKSTEUERUNG

Erleben Sie den besonderen Komfort der hydraulischen Steuerung von Hub- und Kippfunktionen. Alle Ihre Anforderungen beim Materialtransport werden effizient und präzise umgesetzt.



## ▀ ÖLGEKÜHLTE SCHEIBENBREMSEN

Genießen Sie das bessere Bremsverhalten und die schnelleren Zyklen der ölgekühlten Scheibenbremsen. Sie fühlen sich beim schnellen Navigieren und Stoppen sicher, sodass Sie schneller arbeiten und Ihre Produktivität insgesamt verbessern können.

# KOMFORT & BEDIENELEMENTE



## ► BESSERE SICHT

Das breitere Mastfenster, die umgesetzten Hydraulikschläuche und der flache Schutzbügel bieten dem Fahrer in allen Sitzpositionen eine bessere Sicht.



## ► DELUXE-FEDERSITZ

Der Deluxe-Federsitz wurde für den Komfort des Fahrers entwickelt. Er bietet einen größeren Rückenlehnenwinkel, einen längeren Sitzhub und eine Gewichtsentslastung auf der Vorderseite und ist damit für den größtmöglichen Komfort mehrfach verstellbar.



## ► GERÄUMIGE FAHRERKABINE

Die großzügige Beinfreiheit, die verstellbare Lenksäule und die ergonomischen Pedale erleichtern dem Fahrer den Ein- und Ausstieg.



## ► INTEGRIERTE INSTRUMENTENTAFEL

Die zentrale und bedienerfreundliche Instrumententafel bietet dem Fahrer einfachen Zugriff auf wichtige Informationen wie Kraftstoffanzeige, Betriebsstundenzähler, Motoröldruck, Kühlmittelstand und vieles mehr. Der Fahrer ist stets über die Leistung des Staplers informiert und kann effizienter arbeiten.

## ► KOMFORTABLAGE



Das praktische Ablagefach im Stapler bietet Platz für Erfrischungen, Papiere, kleine Werkzeuge und vieles mehr – für noch mehr Effizienz bei der Arbeit.

## ► EINFACHER ZUSTIEG



Dieser Gabelstapler verfügt über eine niedrige Stufenhöhe, die dem Fahrer einen einfachen und sicheren Ein- und Ausstieg ermöglicht – ergänzt durch einen Haltegriff und eine rutschfeste Trittstufe.

## ► OPTIMIERTES PEDALSYSTEM



Einfache Steuerung mit Pedalen wie im Auto – großes Gaspedal, Inchpedal und druckluftbetriebene Bremse. Dank der federbetätigten Feststellbremse können Sie auch bei ausgeschaltetem Motor mühelos bremsen.



# SICHER BEI JEDER BEWEGUNG

## ► FORTSCHRITTLICHER SCHUTZ FÜR SIE UND IHREN BETRIEB

Bei Bobcat-Gabelstaplern ist die Sicherheit in ihrer DNA verankert. Diese Maschinen sind mit einer Vielzahl von Funktionen ausgestattet, die Ihre Gesundheit und Ihre Investition schützen. Außerdem schenken Sie Ihnen bei jeder Aufgabe Sorgenfreiheit – jeden Tag.

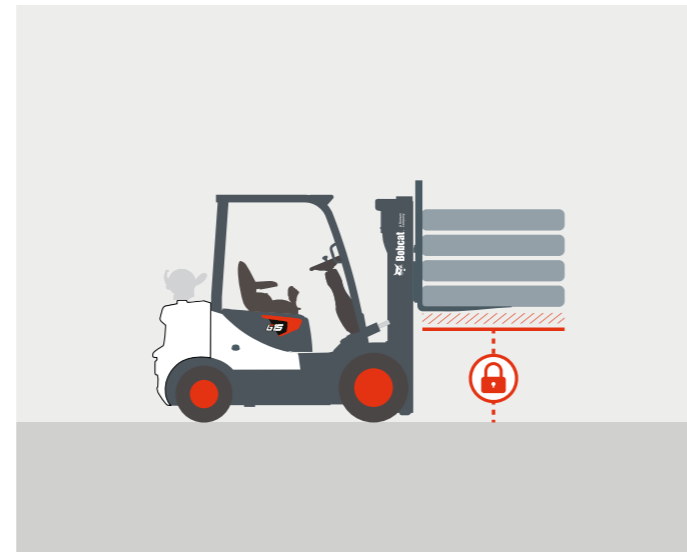
## ► BEDIENERERKENNUNGSSYSTEM

Unser intelligentes Bedienererkennungssystem (OSS) sorgt dafür, dass die Fahr- und Hubfunktionen des Staplers automatisch gestoppt werden, sobald der Fahrer den Sitz verlässt. Es verhindert unerwünschte Staplerbewegungen in Abwesenheit des Fahrers und erhöht so die Sicherheit am Arbeitsplatz.



## ► SPERRE DER HYDRAULIKFUNKTIONEN

Noch mehr Sicherheit am Arbeitsplatz: Zum Schutz von Stapler und Last verhindert das Sperrsystem das unbeabsichtigte Absenken und Neigen des Mastes.



## ► RÜCKFAHRALARM

Der Rückfahralarm gibt ein Warnsignal aus, wenn der Fahrer rückwärts fährt, um Personen in der Nähe zu warnen und die Sicherheit am Arbeitsplatz zu gewährleisten.



## ► HINTERER HALTEGRIFF

Zu Ihrer Sicherheit gibt es hinten einen gut erreichbaren Haltegriff, an dem Sie sich stabil festhalten können, wenn Sie den Stapler im Rückwärtsgang fahren oder auf engem Raum manövrieren. Bei Bedarf kann die darauf angebrachte Hupentaste mit dem Daumen gedrückt werden.



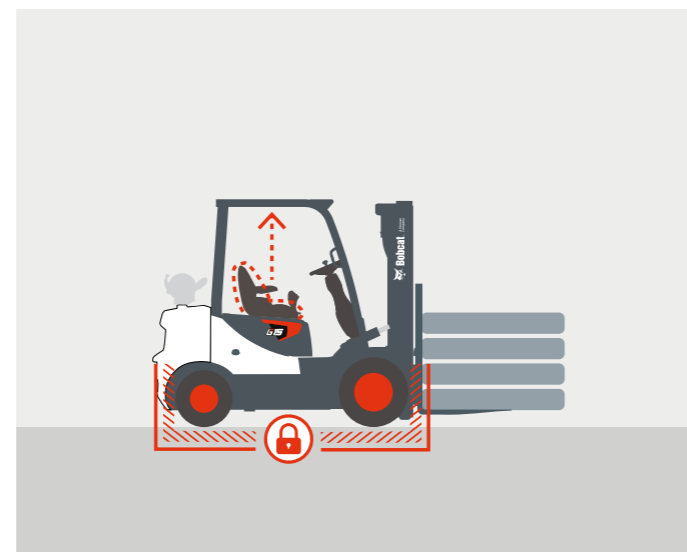
## ► SICHERHEITSGURTANZEIGE

Die Anzeige erhöht die Sicherheit bei Ihren Staplerarbeiten – zum Schutz von Team und Unternehmen.



## ► FESTSTELLBREMSEN-WARNSYSTEM

Hier steht die Sicherheit des Fahrers im Vordergrund, denn unser Warnsystem verhindert unbeabsichtigte Bewegungen.



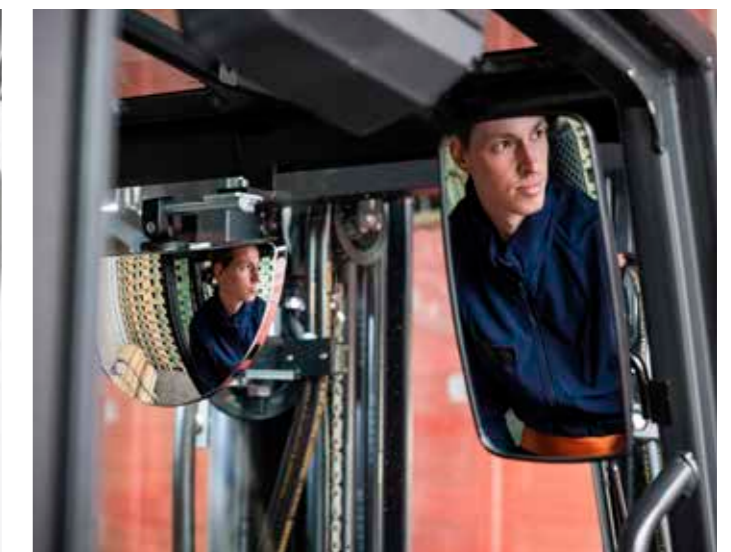
## ► HELLER UND SICHERER

Mit unseren Frontscheinwerfern und der Kombileuchte wird Ihr Arbeitstag heller, sicherer und effizienter.



## ► RÜCKSPIEGEL

Der Rückspiegel sorgt für eine bessere Sicht, verhindert Unfälle beim Rückwärtsfahren und vermeidet Kollisionen mit Gegenständen und Fußgängern.



# LANGE LEBENSDAUER

## ► ZUVERLÄSSIGKEIT AUS TRADITION

Das hochwertige hydrostatische Lenksystem ist auf hohe Stoßdämpfung ausgelegt. Der robuste Rahmen, die schwimmend gelagerte Antriebsachse und die ölgekühlten Bremsen gewährleisten Produktivität, auf die Sie sich viele Jahre lang tagen, tagaus verlassen können.



# KEINE ZEIT FÜR AUSFÄLLE. STELLEN SIE SICH JEDER AUFGABE. SELBST UNTER HÄRTESTEN BEDINGUNGEN.

## 2 YEAR WARRANTY

### ► GEWÄHRLEISTUNG

Bobcat entwickelt jede einzelne Maschine nach höchsten Standards in puncto Qualität und Langlebigkeit. Daher hat unsere Standardgewährleistung eine Laufzeit von 24 Monaten bzw. 2 000 Betriebsstunden (je nachdem, was zuerst eintritt).



### ► ERWEITERTE GEWÄHRLEISTUNG MIT PROTECTION PLUS

Mit Protection Plus gehen Sie auf Nummer sicher. Die erweiterte Gewährleistung bietet denselben Schutz wie die Standardgewährleistung, kann jedoch entsprechend den Anforderungen und Erwartungen der Kunden mit verschiedenen Laufzeiten und Betriebsstunden pro Jahr abgeschlossen werden.

### ► UMFANGREICHES HÄNDLERNETZ

Sie können sich auf unser Händlernetz und unsere Servicepartner verlassen, die immer bereit sind, Ihnen zu helfen.

### ► BOBCAT-ORIGINALTEILE

Durch qualitativ hochwertige Komponenten, die an unsere Händler geliefert werden, wird gewährleistet, dass alle unsere Maschinen langlebig sind, den härtesten Bedingungen standhalten und eine zuverlässige Leistung bieten.

# WICHTIGSTE TECHNISCHE DATEN

TECHNISCHE DATEN GEMÄSS VDI 2198				
		G15S-5	G18S-5	G20SC-5
Antrieb			LPG	
Nutzlast (kg)	Q	1 500	1 750	2 000
Lastschwerpunkt (mm)	c		500	
Vorbaumaß (mm)	x	394		399
Radstand (mm)	y		1 400	
Betriebsgewicht (kg)		2 800	3 010	3 170
Lauffläche, vorne (mm)	b11		890	
Lauffläche, hinten (mm)	b12		910	
Neigung des Mast-/Gabelträgers nach vorn/hinten (°)	α/β		6 / 8	
Höhe, Mast abgesenkt (mm)	h1		1 885 – 2 835	
Freihub (mm)	h2		135 – 2 095	
Max. Gabelhöhe (mm)	h3		2 700 – 6 000	
Höhe, Mast ausgefahren (mm)	h4	4 055 – 7 055		4 060 – 7 060
Höhe des Dachsches (mm)	h6		2 170	
Höhe des Sitzes (mm)	h7		1 005	
Länge bis zur Gabelung (mm)	l2	2 170	2 215	2 250
Gesamtbreite (mm)	b1/b2		1 070	
Gabelabmessungen (mm)	s/e/l	35 × 100 × 900		40 × 100 × 900
Bodenfreiheit, beladen, unterhalb des Mastes (mm)	m1		120	
Bodenfreiheit, Mitte des Radstandes (mm)	m2		150	
Arbeitsgangbreite für Paletten von 1 000 × 1 200 in Querrichtung (mm)	Ast	3 571	3 616	3 649
Arbeitsgangbreite für Paletten von 800 × 1 200 in Längsrichtung (mm)	Ast	3 771	3 816	3 849
Außenwendekreis (mm)	Wa	1 977	2 022	2 050
Fahrgeschwindigkeit, beladen/unbeladen (km/h)			18 / 19	
Hubgeschwindigkeit, beladen/unbeladen (mm/s)		630 / 650	620 / 650	610 / 650
Absenkgeschwindigkeit, beladen/unbeladen (mm/s)			500 / 450	
Max. Zugkraft, beladen/unbeladen (bei 1,6 km/h) (N)		1 610	1 595	1 585
Max. Steigfähigkeit, beladen/unbeladen (%)		40.3	35.1	32.2
Betriebsbremse			19 / 20	
Motorhersteller/Motorart			HMC / G424I	
Motorleistung gemäß DIN ISO 1585 (kW)			37.4	
Nenn Drehzahl (min-1)			2 450	
Maximale Drehzahl (Nm)			158.2	
Anzahl Zylinder/Hubraum (-/cm <sup>3</sup> )			4 / 2 359	
Schallpegel am Ohr des Fahrers nach EN 12 053 (dB(A))			80	

Die in diesem technischen Datenblatt angegebenen Werte wurden gerundet. Die Leistung kann je nach Betriebsbedingungen variieren. Produkte und technische Daten können ohne vorherige Ankündigung verbessert und geändert werden.  
 (1) Die Mastabmessungen beziehen sich auf einen Bereich vom niedrigsten bis zum höchsten verfügbaren Mast.

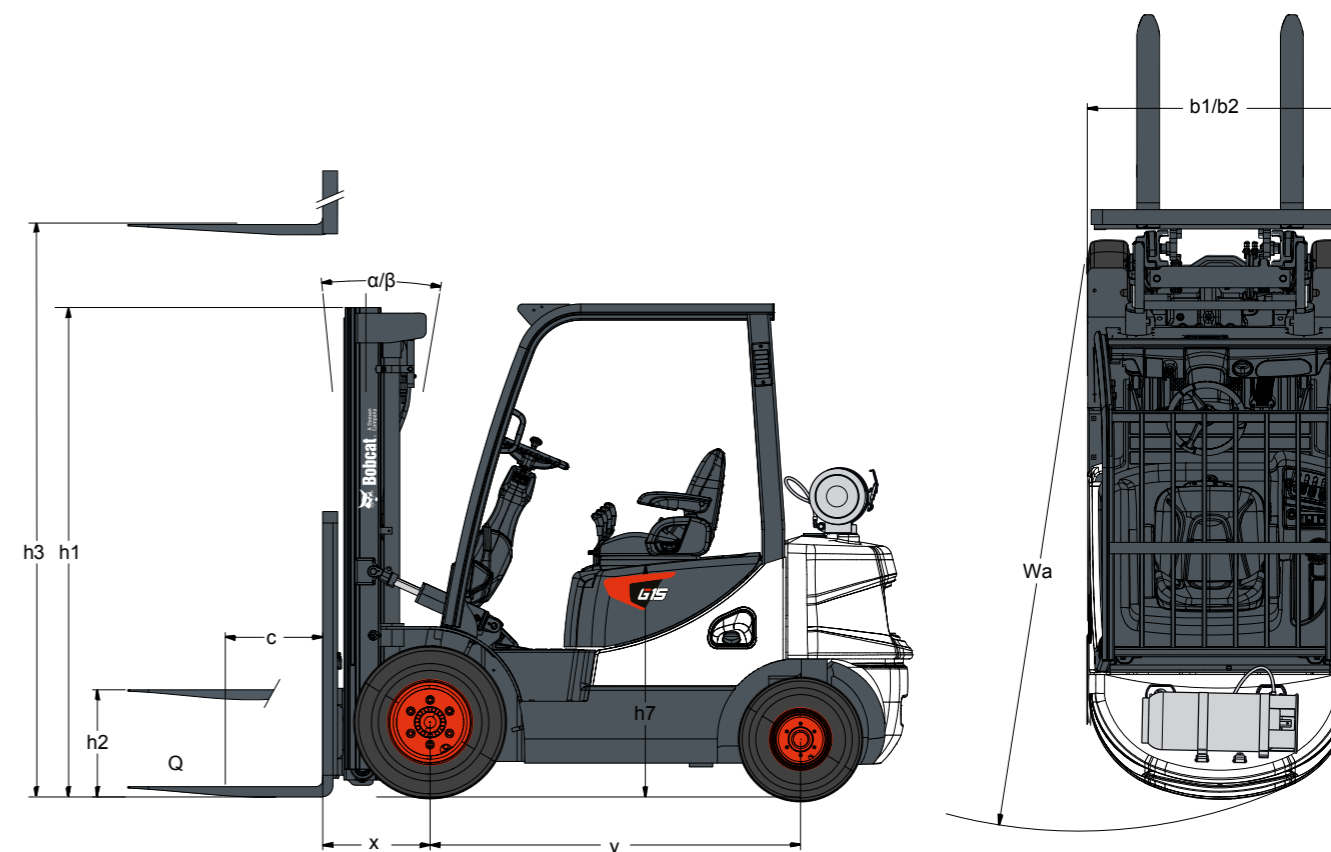
Hinweis: Die Nutzlast basiert auf dem Standardfahrgestell ohne Seitenschieber.

# STANDARD AUSSTATTUNG UND OPTIONEN

STANDARD AUSSTATTUNG UND OPTIONEN		STANDARD AUSSTATTUNG UND OPTIONEN	
<b>SICHERHEIT</b>		<b>PRODUKTIVITÄT</b>	
Bedienererkennungssystem	✓	Leistungsstarker, kraftstoffsparender Motor	✓
Mastverriegelung – Neigen, Heben und Senken	✓	Emissionsbestimmungen, Stage V	✓
Hervorragende Sicht	✓	Servolenkung	✓
Geschwindigkeitsbegrenzung	•	Automatische Hubgerüstenrechtstellung	•
Zusätzliche Heckleuchte	•	Schlauchkupplungen mit Schnellverschluss	•
Blaues Sicherheitslicht hinten	•	<b>ZUVERLÄSSIGKEIT</b>	
Stroboskop	•	Ölgekühlte Scheibenbremsen (ODB)	✓
Schaltautomatik-Steuerung	•	Hydrostatisches Lenksystem	✓
Rückfahralarm	•	Schwimmend gelagerte Antriebsachse	✓
<b>ERGONOMIE</b>		Verbesserte Kühlfähigkeit	✓
Einstiegsgriff	✓	Doppelement-Luftfilter	✓
Rutschfeste Trittstufe	✓	Regenschutz	✓
Einstellbare Lenksäule	✓	Vorreiniger	•
Komfortablage	✓	Kühlerschutzgitter	•
Modularkabine – Typ A, B, C	•	Belüftete Seitenverkleidung	•
Hinterer Haltegriff mit Hupe	•	<b>WARTUNGSFREUNDLICHKEIT</b>	
Federsitz (mit Armlehne und Heizung)	•	Zentraler Sicherungs- und Relaiskasten (Verteilerkasten)	✓
Reserve-Kraftstoffanzeige	•	Großer Öffnungswinkel der Motorhaube	✓
Monopedal	•		

\*Diese Liste basiert auf Werksangaben. Standardausstattung und Optionen können für bestimmte Länder variieren.

• = Sonderausstattung  
 ✓ = Standard  
 – = nicht verfügbar



# FINANZIERUNGSOPTIONEN

## FINANZIERUNG ÜBER 24, 36 ODER 48 MONATE\*

Nutzen Sie die Finanzierungsprogramme über 24, 36 oder 48 Monate ab **0% Zinsen** und verbessern Sie Ihren Cash-Flow. Fragen Sie Ihren Händler nach den verfügbaren Finanzierungsangeboten.

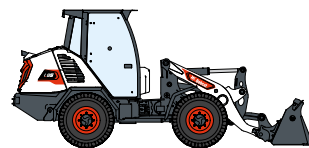
**340 MASCHINEN / 150 ANBAUGERÄTEFAMILIEN / 1 TOUGH ANIMAL**



KOMPAKTLADER



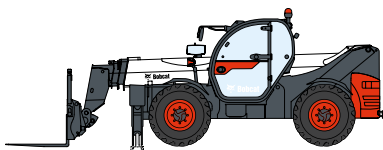
KOMPAKT-RAUPENLADER



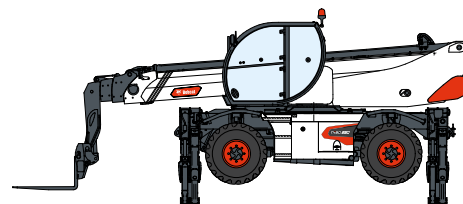
KOMPAKT-RADLADER



GABELSTAPLER



TELESKOPEN



ROTO-TELESKOPEN



MASCHINEN FÜR LEICHTE  
VERDICHTUNGSARBEITEN



KOMPAKTBAGGER



KOMPAKTTRAKTOREN



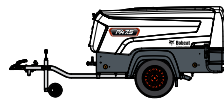
KOMPAKT-KNICHLADER



MINI-RAUPENLADER



RASENMÄHER



MOBILE STROM- UND  
LICHTLÖSUNGEN



ANBAUGERÄTE

**DOOSAN**

Bobcat ist ein Unternehmen der Doosan-Gruppe. Doosan ist ein weltweit führender Anbieter von Baumaschinen, Strom- und Wasserversorgungssystemen, Motoren und Maschinenbaulösungen, der mit Stolz Kunden und Gemeinden seit mehr als einem Jahrhundert zur Seite steht. | Bobcat und das Bobcat-Logo sind eingetragene Marken der Bobcat Company in den USA und weiteren Ländern. ©2024 Bobcat Company. Alle Rechte vorbehalten.

\* Finanzierungsangebote können je nach Land und Händler variieren. Fragen Sie immer Ihren Händler nach den aktuell verfügbaren Finanzierungsoptionen. Unter Umständen gelten spezielle Konditionen.



**Bobcat**®

# NEHMEN SIE **HEUTE** KONTAKT MIT UNS AUF! KLICKEN SIE

Klicken Sie auf einen der folgenden Links oder scannen Sie den QR-Code:



**Angebot anfordern**



**Planen Sie einen Demo**



**Händler finden**

