



**Bobcat**

*One Tough Animal*

# LPG-GABELSTAPLER

7er-Serie, Luftreifen, 2,0 bis 3,5 Tonnen Kapazität

🌐 Europa





# HARTE BEDINGUNGEN. HÄRTERE MENSCHEN.

Wir bei Bobcat bauen nicht nur Maschinen – wir feiern auch die Menschen, die sie bis an die Grenzen bringen. Ob eisiger Wind oder schlammiges Gelände, ob strömender Regen oder blendender Staub – Sie kommen, erledigen den Auftrag und machen weiter. Denn wahre Stärke steckt nicht nur in den Maschinen – sie kommt von den Menschen, die sie bedienen.

[MEHR LESEN](#)

# ONE TOUGH ANIMAL

## ► UNSERE MISSION

Mit unseren Maschinen bringen wir Sie effizienter und produktiver voran, selbst unter den härtesten Bedingungen und in den schwierigsten Situationen. Was auch immer unsere Kunden wollen, wir finden einen Weg.



## ► DIE GESCHICHTE VON BOBCAT

Im Jahr 1958 brachte die Melroe Manufacturing Company einen Frontlader in Kompaktausführung auf den Markt – den Vorgänger des M400, des ersten echten Kompaktladlers weltweit. Bald darauf übernahm das Unternehmen die inzwischen weltbekannte Marke Bobcat. Ihr Erfolg legte den Grundstein für die Entwicklung der Kompaktmaschinenindustrie wie wir sie heute kennen.

## ► ERFAHRUNG IN JAHREN

Im Jahr 2021 erweiterte Bobcat sein Portfolio durch die Übernahme von Doosan Industrial Vehicle. Dieser Spezialist für Flurförderzeuge baute 1968 seinen ersten Gabelstapler und baute später eine weltweite Präsenz mit 400 Händlern in 93 Ländern auf.



## ► BOBCAT HEUTE

Heute bietet Bobcat mit seinem breit gefächerten Portfolio an Gabelstaplern und Lagerausrüstung eine Komplettlösung für die Intralogistik, von der Beladung von Schiffscontainern bis hin zur Optimierung des Lagerbetriebs. Die Materialumschlagsmaschinen von Bobcat werden nach höchsten Fertigungsstandards hergestellt und bieten die von den Kunden erwartete Präzision und Langlebigkeit.



# ROBUST, WENDIG UND SICHER

## ► BEREIT, NEUE HÖHEN ZU ERREICHEN

Geben Sie Ihrem Unternehmen frischen Auftrieb mit einem LPG-Gabelstapler, der alle Ihre Erwartungen erfüllt: einen leistungsstarken, kraftvollen und effizienten Motor, eine leichtgängige und variable Steuerung und eine ganze Reihe von Sicherheitsmerkmalen – und das alles in einer Maschine, die robust, zuverlässig und einfach zu warten ist und niedrige Gesamtbetriebskosten bietet.

Eine geräumige Kabine mit zusätzlichen Funktionen für maximalen Komfort

Sicherungs- und Relaiskasten vor dem Motor für einfachere Wartung

Ölgekühlte Scheibenbremsen für maximale Produktivität



Hervorragende Sicht durch den Mast für sicherere und effizientere Arbeitsbedingungen **S. 7**

Robuster Rahmen und stabiles Hubgerüst garantieren ein sicheres Arbeiten beim Transport von Lasten

Gute Sicht durch das Dach verbessert die Sicht des Bedieners beim Heben **S. 7**



Bedienererkennungssystem (OSS) zur Vermeidung unerwünschter Bewegungen des Staplers, wenn der Fahrer den Sitz verlässt **S. 11**

Rutschfeste Trittstufe für mehr Sicherheit beim Ein- und Aussteigen aus Ihrer Maschine

Werkzeuglos abnehmbare Seitenverkleidung und Bodenplatte für einfache Wartung

Leichtgängiges und reaktionsschnelles Fahren dank des Hydrostatiksystems



## ► ULTIMATIVE PRODUKTIVITÄT

Erreichen Sie jeden Tag mehr, dank des leistungsstarken und dennoch effizienten HMC LP 2,4-I-Motors – mit 45,4 kW Leistung und 300 Nm Drehmoment und der erstklassigen Fahr- und Hebegeschwindigkeiten. **S. 7**



## ► KOMFORT RUNDUM

Erleben Sie eine komfortable Schicht dank zahlreicher serienmäßiger Ausstattungsmerkmale, darunter ein ergonomischer Sitz, eine übersichtliche Instrumententafel, große Beinfreiheit, eine rutschfeste Platte und vieles mehr. **S. 8**



## ► SICHERHEIT GARANTIERT

Genießen Sie die Sorgenfreiheit, die Ihnen diese Maschine mit ihrer hervorragenden Rundumsicht, ihrer ausgezeichneten Stabilität und einer ganzen Reihe von Sicherheitsmerkmalen bietet. **S. 10–11**



## ► MAXIMALE BETRIEBSZEIT

Reduzieren Sie Ihre Gesamtbetriebskosten, indem Sie die Wartungsintervalle verlängern und hochwertige Bobcat-Originalteile und -Verbrauchsmaterialien verwenden, die zu einer reibungsloseren und länger anhaltenden Maschinenleistung beitragen. **S. 12–13**

# HERAUSRAGENDE PRODUKTIVITÄT



## HERVORRAGENDE SICHT

Dank des präzise gestalteten Fahrerschutzdachs mit abgewinkelten Dachstreben, einer niedrigen Motorhaubenhöhe und der hervorragenden Sicht durch den Mast haben Sie die beste Sicht auf die anstehende Aufgabe und können jeden Tag mehr erreichen.

## LEISTUNGSSTARKER LPG-MOTOR

Der leistungsstarke und dennoch effiziente HMC LP-Motor mit 45,4 kW Leistung bietet erstklassige Fahr- und Hebegeschwindigkeiten. Dank eines geräuscharmen Kettenzahnriemens und eines Zylinderblocks aus Aluminium wird der Geräuschpegel auf ein Minimum reduziert.



## EINFACHE RICHTUNGSÄNDERUNGEN

Das bewährte Lastschaltgetriebe steuert den Öl Druck der Kupplung präzise und sorgt für sanften Wechsel zwischen Vorwärts- und Rückwärtsfahrt. Dank dieser sorgfältigen Steuerung werden Getriebschäden vermieden, und der Gabelstapler ist robuster und langlebiger.

## KRAFTVOLLE BREMSLEISTUNG

Ölgekühlte Scheibenbremsen bieten eine hervorragende Bremsleistung und eine lange Lebensdauer bei minimalem Wartungsaufwand. Die Bremssysteme sind vollständig abgedichtet, um sie vor Verunreinigungen von außen zu schützen und einen zuverlässigen Betrieb zu gewährleisten.

# KOMFORT & BEDIENELEMENTE



## ▶ SITZ UND LENKSÄULE EINFACH VERSTELLBAR

Der hochwertige Federsitz bietet ganztägigen Komfort für lange Schichten und viel Platz für den Fahrer. Der Sitz und die Lenksäule lassen sich leicht verstellen, sodass sich jeder Fahrer in der Kabine wohlfühlen kann.



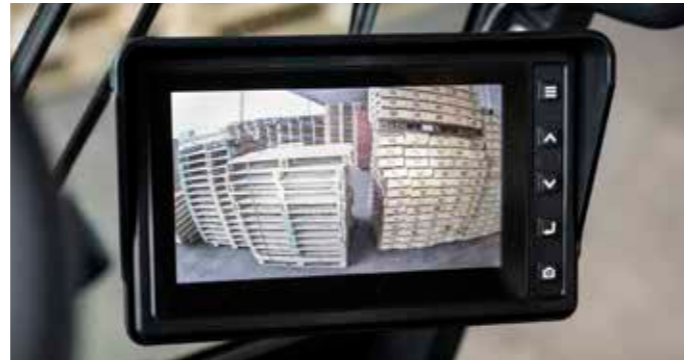
## ▶ DELUXE-FEDERSITZ

Komfort der Superlative für den Fahrer: verstellbare Rückenlehne, verlängerter Sitzhub und Gewichtsentslastung an der Vorderseite. Dank dieser Funktionen lassen sich mehrere Einstellungen vornehmen, um ein möglichst bequemes Sitzen zu ermöglichen.



## ▶ VOLLKABINEN ODER MODULARE KABINEN

Rüsten Sie Ihren Gabelstapler mit einer unserer werkseitig hergestellten Kabinen aus, um allen Wetterbedingungen zu trotzen. Mit Optionen wie einer Heizung, einem Gebläse und einer Steckdose erhöhen Sie den Komfort für den ganztägigen Einsatz.



## ▶ RÜCKFAHRKAMERA-DISPLAY

Statten Sie Ihre Maschine mit einer Rückfahrkamera aus, die bei der Rückwärtsfahrt auf das Display in der Kabine übertragen wird – so haben Sie immer die beste Sicht auf Ihren Arbeitsplatz, ohne auf Komfort verzichten zu müssen.

## ▶ RADIO UND MP3-PLAYER



Statten Sie Ihre Kabine mit einem Radio und einem MP3-Player aus, um auch die längsten Schichten zu genießen.

## ▶ OPTIMAL PLATZIERTE GRIFFE



Dank des optimal platzierten Einstiegsbügels und der Griffe ist das Ein- und Aussteigen äußerst schnell und bequem.

## ▶ ERGONOMISCHE BEDIENELEMENTE



Dank der ergonomischen Konstruktion und der perfekten Platzierung der Bedienelemente ist die Bedienung dieser Maschine ein Kinderspiel.



# SICHERHEIT BEI JEDER BEWEGUNG

## ► FORTSCHRITTLICHER SCHUTZ FÜR SIE UND IHREN BETRIEB

Bei Bobcat-Gabelstaplern ist die Sicherheit in ihrer DNA verankert. Diese Maschinen sind mit einer Vielzahl von Funktionen ausgestattet, die Sie und Ihre Investition schützen. Außerdem schenken Sie Ihnen bei jeder Aufgabe Sorgenfreiheit – jeden Tag.

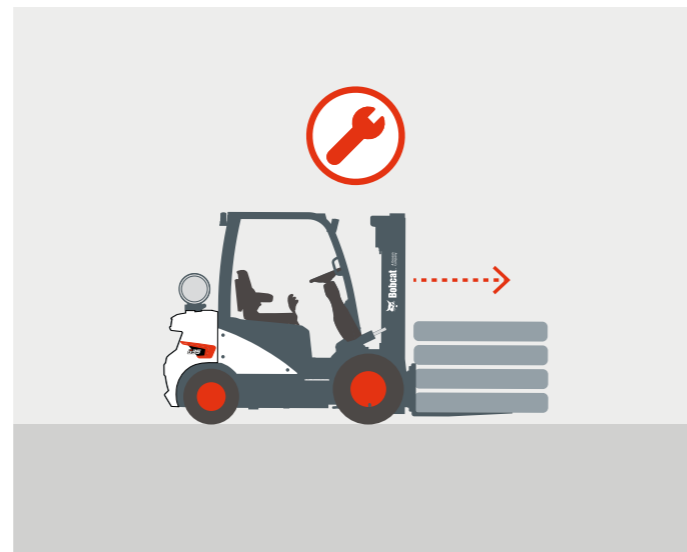
## ► BEDIENERERKENNUNGSSYSTEM (OSS)

Sobald der Bediener den Sitz verlässt, stoppen die Fahr- und Hubmasthebefunktionen der Maschine – so führt der Gabelstapler keine unbeabsichtigten Bewegungen aus.



## ► NOTLAUFMODUS

Im Falle eines kritischen Problems ermöglicht diese Funktion den Betrieb des Gabelstaplers mit reduzierter Leistung, sodass der Fahrer sicher zu einem bestimmten Bereich für Inspektion und Reparatur navigieren kann.



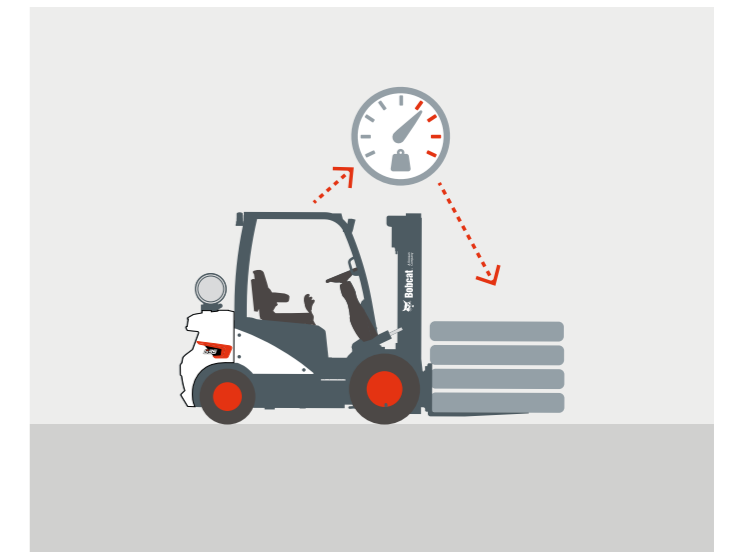
## ► VERRIEGELUNG DES 4. HEBELS

Der 4. Hebel bleibt so lange verriegelt, bis er durch Drücken der Taste am Hebel manuell entriegelt wird. Dadurch wird die Sicherheit der Ladung gewährleistet und das Risiko von Unfällen durch herabfallende Lasten beseitigt.



## ► GEWICHTSANZEIGE

Mit unseren Optionen Gewichtsanzeige oder Waage wissen Sie sofort, ob Sie Ihren Gabelstapler überladen.



## ► SICHERHEITSGURT-FOLGEVERRIEGELUNG

Der Sicherheitsgurt muss angelegt werden, wenn der Fahrer sitzt, um den Gabelstapler zu bedienen.



## ► GESCHWINDIGKEITSBEGRENZUNG

Zur Erhöhung der Sicherheit Ihres Staplers und Ihres Arbeitsplatzes lässt sich eine Geschwindigkeitsbegrenzung einrichten, die verhindert, dass der Stapler zu schnell fährt. Diese Geschwindigkeitsbegrenzung kann für die Vorwärts- und Rückwärtsfahrt individuell eingestellt werden.



## ► GROSSER PANORAMASPIEGEL

Der große Panoramaspiegel erhöht die Sicht nach hinten, verbessert die Sicherheitsbedingungen und steigert die Gesamtproduktivität.



## ► LEISTUNGSSTARKE LED-LEUCHTEN

Die leistungsstarken LED-Leuchten erhellen selbst die dunkelsten Ecken Ihres Arbeitsplatzes – damit Sie alles in Ihrer Umgebung sicher sehen können.



# LANGE LEBENSDAUER

## HERVORRAGENDE ZUVERLÄSSIGKEIT

Dank des leistungsstarken HMC-Motors, staub- und wasserfester Teile und der stoßdämpfenden hydrostatischen Servolenkung sind die LPG-Gabelstapler der 7er-Serie von Bobcat robust gebaut und bieten Ihnen ein Maximum an Betriebszeit und Zuverlässigkeit.



# KEINE ZEIT FÜR AUSFÄLLE. STELLEN SIE SICH JEDER AUFGABE. SELBST UNTER HÄRTESTEN BEDINGUNGEN.

## 2 YEAR WARRANTY

### GEWÄHRLEISTUNG

Bobcat entwickelt jede einzelne Maschine nach höchsten Standards in puncto Qualität und Langlebigkeit. Daher hat unsere Standardgewährleistung eine Laufzeit von 24 Monaten bzw. 2 000 Betriebsstunden (je nachdem, was zuerst eintritt).



### ERWEITERTE GEWÄHRLEISTUNG MIT PROTECTION PLUS

Mit Protection Plus gehen Sie auf Nummer sicher. Die erweiterte Gewährleistung bietet denselben Schutz wie die Standardgewährleistung, kann jedoch entsprechend den Anforderungen und Erwartungen der Kunden mit verschiedenen Laufzeiten und Betriebsstunden pro Jahr abgeschlossen werden.

### UMFANGREICHES HÄNDLERNETZ

Sie können sich auf unser Händlernetz und unsere Servicepartner verlassen, die immer bereit sind, Ihnen zu helfen.

### BOBCAT-ORIGINALTEILE

Durch qualitativ hochwertige Komponenten, die an unsere Händler geliefert werden, wird gewährleistet, dass alle unsere Maschinen langlebig sind, den härtesten Bedingungen standhalten und eine zuverlässige Leistung bieten.

# WICHTIGSTE TECHNISCHE DATEN

TECHNISCHE DATEN GEMÄSS VDI 2198							
MODELL		Einheit	G20E-7	G25E-7	G30E-7	G33E-7	G35EC-7
<b>MERKMALE</b>							
Antrieb					LPG		
Nutzlast	Q	kg	2 000	2 500	3 000	3 250	3 500
Lastschwerpunkt	c	mm	500				
Lastabstand: Mitte der Antriebsachse zur Gabel	x	mm	480		485		495
Radstand	y	mm	1 625		1 700		
<b>GEWICHT</b>							
Betriebsgewicht		kg	3 585	3 965	4 390	4 565	4 770
Lauffläche, vorne	b11	mm	975		982		1 026
Lauffläche, hinten	b12	mm	1 000				
<b>DIE ABMESSUNGEN</b>							
Neigung des Mast-/Gabelträgers nach vorn/hinten	$\alpha/\beta$	°	6 / 10				
Höhe Mast abgesenkt <sup>1</sup>	h1	mm	1 850 – 3 150	1 850 – 3 150	1 565 – 3 140	1 565 – 3 140	1 565 – 3 140
Freihub <sup>1</sup>	h2	mm	147 – 2 240	147 – 2 240	152 – 2190	152 – 1 950	152 – 1 770
Hubhöhe <sup>1</sup>	h3	mm	2 580 – 8 250	2 580 – 8 250	2 030 – 8 250	2 030 – 6 010	1 800 – 3 140
Höhe, Mast ausgefahren <sup>1</sup>	h4	mm	3 290 – 9 210	3 290 – 9 210	3 290 – 9 205	3 290 – 8 615	3 060 – 6 915
Höhe des Dachschutzes	h6	mm	2 183				
Höhe des Sitzes	h7	mm	1 026				
Gesamtlänge	l1	mm	3 565	3 630	3 744	3 744	3 809
Länge bis zur Gabelung	l2	mm	2 530	2 595	2 700	2 730	2 765
Gesamtbreite	b1/b2	mm	1 170		1 197		1 255
Gabelabmessungen	s/e/l	mm	40 × 100 × 1 050			45 × 125 × 1 050	
Breite des Gabelträgers	b3	mm	1 103		1 115		
Bodenfreiheit, beladen unterhalb des Mastes	m1	mm	115		105		
Bodenfreiheit, Mitte des Radstandes	m2	mm	143				
Arbeitsgangbreite für Paletten von 1 000 × 1 200 in Querrichtung	Ast	mm	3 900	3 945	4 050	4 080	4 115
Arbeitsgangbreite für Paletten von 800 × 1 200 in Längsrichtung	Ast	mm	4 100	4 145	4 250	4 280	4 315
Außenwendekreis	Wa	mm	2 220	2 265	2 365	2 395	2 420
<b>LEISTUNGSDATEN</b>							
Fahrgeschwindigkeit, beladen/unbeladen		km/h	19 / 20			18 / 19	
Hubgeschwindigkeit, beladen/unbeladen		mm/s	550 / 570	540 / 570	520 / 570	540 / 590	530 / 590
Absenkgeschwindigkeit, beladen/unbeladen		mm/s	510 / 460				
Max. Zugkraft, beladen/unbeladen		kg	2 009 / 1 963	2 059 / 1 984	2 109 / 2 044	2 099 / 2 048	2 019 / 1 957
Steigfähigkeit, beladen/unbeladen (bei 1,6 km/h)		%	33.6 / 6.4	29.3 / 50.3	26 / 46.5	24.2 / 44.3	22 / 39.6
Max. Steigfähigkeit, beladen/unbeladen		%	38.2 / 3.5	33.4 / 56.7	30 / 52.8	27.9 / 50.4	25.1 / 44.6
Betriebsbremse			Pedal/hydraulisch				
<b>VERBRENNUNGSMOTOR</b>							
Motorhersteller/Motorart			HMC / G424IE				
Motorleistung gemäß DIN ISO 1585		kW	45,4				
Nennrehzahl		min <sup>-1</sup>	2 600				
Drehmoment bei 1/min		Nm/rpm	179				
Anzahl Zylinder/Hubraum		-/cm <sup>3</sup>	4 / 2 359				
<b>ZUSÄTZLICHE DATEN</b>							
Schallpegel am Ohr des Fahrers nach EN 12053 (dB(A))		dB(A)	84				

Die in diesem technischen Datenblatt angegebenen Werte wurden gerundet. Die Leistung kann je nach Betriebsbedingungen variieren. Produkte und technische Daten können ohne vorherige Ankündigung verbessert und geändert werden.  
 (1) Die Mastabmessungen beziehen sich auf einen Bereich vom niedrigsten bis zum höchsten verfügbaren Mast.

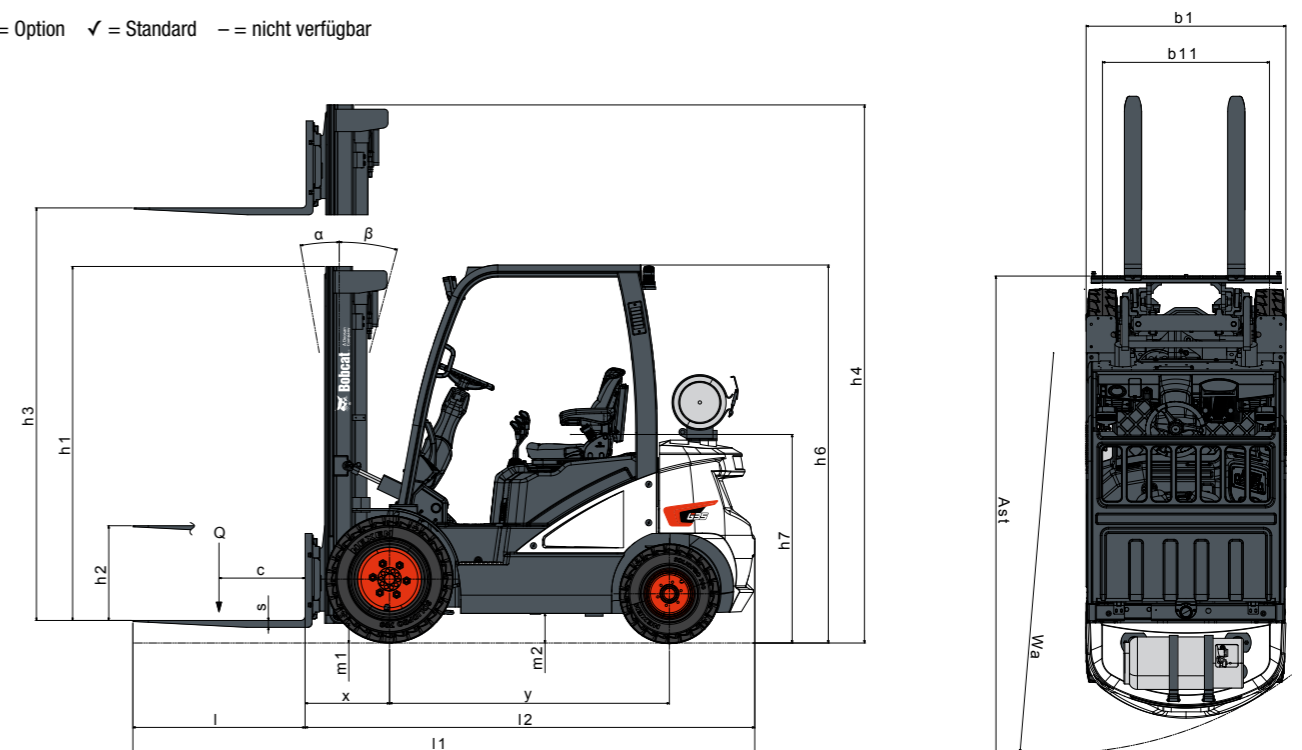
Hinweis: Die Nutzlast basiert auf dem Standardfahrgestell ohne Seitenschieber.

# STANDARD AUSSTATTUNG UND OPTIONEN

STANDARD AUSSTATTUNG UND OPTIONEN		STANDARD AUSSTATTUNG UND OPTIONEN	
<b>SICHERHEIT</b>		<b>PRODUKTIVITÄT</b>	
Bedienererkennungssystem	✓	Leistungsstarker, kraftstoffsparender Motor	✓
Mastverriegelung – Neigen, Heben und Senken	✓	Emissionsbestimmungen, Stage V	✓
LED-Frontleuchten	✓	Automatische Hubgerüstenkrechstellung	•
Panoramaspiegel und/oder großer Rückspiegel	✓	Schnellverschluss-Schlauchkupplungen	•
Geschwindigkeitsbegrenzung	•	Einfahrregal	•
Rückfahrkamera	•	<b>ERGONOMIE</b>	
Stroboskop	•	Hervorragende Sicht	✓
Blaues Sicherheitslicht	•	Großer Einstiegsgriff	✓
Rückfahralarm	•	Rutschfeste Trittstufe	✓
Verriegelung des 4. Hebels	•	Ausziehbare Lenksäule	✓
Schaltautomatik-Steuerung	•	Flüssiggas-Tankhalterung	✓
Gewichtsanzeige (hydraulisch)	•	Modularkabine – Typ A, B, C	•
Gewichtswaage (Wägezelle)	•	Vollkabine	•
<b>ZUVERLÄSSIGKEIT</b>		Zusätzliche Geräuscherdrückung	•
Hydrostatisches Lenksystem	✓	Hinterer Haltegriff mit Hupe	•
Ölgekühlte Scheibenbremse	✓	Dokumentenklambrett	•
Kippzylinderabdeckung	✓	Becherhalter	•
Starre Antriebsachse (großer Achsschenkelbolzen)	✓	Zigarettenanzünder und Stromanschluss	•
Wasserdichte Anschlüsse	✓	Heizung	•
Doppelement-Luftfilter	✓	Schlüssellose Zündung	•
Vorreiniger	•	Bedienerlüfter	•
Kühlerschutzgitter	•	Radio und MP3-Player	•
Belüftete Seitenverkleidung	•	Reserve-Kraftstoffanzeige	•
Unterschutz (Bodenplatte)	•	Federsitz (mit Armlehne und Heizung)	•
Motorschutz	•	Fingertippsteuerung	•
Offener Kühlerblock	•	Lenkradnauf	•
<b>WARTUNGSFREUNDLICHKEIT</b>		Ausschwenkbarer Tank	•
Werkzeuglose Seitenverkleidung/Bodenplatte	✓	Ausschwenk- und kippbarer Tank	•
Verteilerkasten (zentralisierte elektrische Komponenten)	✓	Klimaanlage	•
Großer Öffnungswinkel der Motorhaube	✓	Vertikaler Schalldämpfer	•

\*Diese Liste basiert auf Werksangaben. Standardausstattung oder Optionen können für bestimmte Länder variieren.

• = Option    ✓ = Standard    – = nicht verfügbar



# FINANZIERUNGSOPTIONEN

## FINANZIERUNG ÜBER 24, 36 ODER 48 MONATE\*

Nutzen Sie die Finanzierungsprogramme über 24, 36 oder 48 Monate ab **0% Zinsen** und verbessern Sie Ihren Cash-Flow. Fragen Sie Ihren Händler nach den verfügbaren Finanzierungsangeboten.

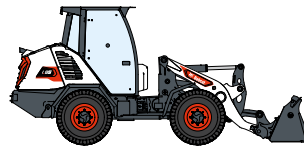
**340 MASCHINEN / 150 ANBAUGERÄTEFAMILIEN / 1 TOUGH ANIMAL**



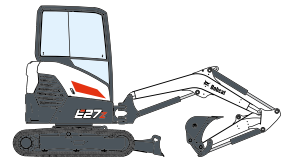
KOMPAKTLADER



KOMPAKT-RAUPENLADER



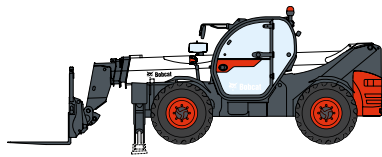
KOMPAKT-RADLADER



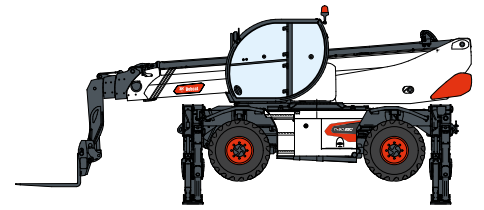
KOMPAKTBAGGER



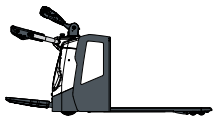
GABELSTAPLER



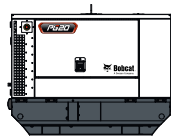
TELESKOPEN



ROTO-TELESKOPEN



LAGERAUSRÜSTUNG



GENERATOREN



DRUCKLUFTKOMPRESSOREN



MASCHINEN FÜR LEICHTE VERDICHTUNGSARBEITEN



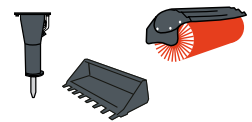
KOMPAKTTRAKTOREN



MINI-RAUPENLADER



RASENMÄHER



ANBAUGERÄTE



# NEHMEN SIE **HEUTE** KONTAKT MIT UNS AUF! KLICKEN SIE

Klicken Sie auf einen der folgenden Links oder scannen Sie den QR-Code:



**Angebot anfordern**



**Planen Sie einen Demo**



**Händler finden**

