



Bobcat

One Tough Animal

LPG-GABELSTAPLER

7er-Serie, Luftreifen, 4,0 bis 5,5 Tonnen Kapazität

🌐 EMEA





HARTE BEDINGUNGEN. HÄRTERE MENSCHEN.

Wir bei Bobcat bauen nicht nur Maschinen – wir feiern auch die Menschen, die sie bis an die Grenzen bringen. Ob eisiger Wind oder schlammiges Gelände, ob strömender Regen oder blendender Staub – Sie kommen, erledigen den Auftrag und machen weiter. Denn wahre Stärke steckt nicht nur in den Maschinen – sie kommt von den Menschen, die sie bedienen.

[MEHR LESEN](#)

ONE TOUGH ANIMAL

► UNSERE MISSION

Mit unseren Maschinen bringen wir Sie effizienter und produktiver voran, selbst unter den härtesten Bedingungen und in den schwierigsten Situationen. Was auch immer unsere Kunden wollen, wir finden einen Weg.



► DIE GESCHICHTE VON BOBCAT

Im Jahr 1958 brachte die Melroe Manufacturing Company einen Frontlader in Kompaktausführung auf den Markt – den Vorgänger des M400, des ersten echten Kompaktladers weltweit. Bald darauf übernahm das Unternehmen die inzwischen weltbekannte Marke Bobcat. Ihr Erfolg legte den Grundstein für die Entwicklung der Kompaktmaschinenindustrie wie wir sie heute kennen.

► ERFAHRUNG IN JAHREN

Im Jahr 2021 erweiterte Bobcat seinen Geschäftsbereich durch die Übernahme von Doosan Industrial Vehicle und vergrößerte damit seine Möglichkeit, seinen Kunden umfassende Geschäftslösungen anzubieten. Durch die Erfahrung von Doosan im Bereich Materialumschlag und Lagertechnik, die bis zum ersten Gabelstapler im Jahr 1968 zurückreicht, konnte das Unternehmen eine globale Präsenz mit 400 Händlern in 93 Ländern aufbauen.



► BOBCAT HEUTE

Heute bietet Bobcat mit seinem breit gefächerten Portfolio an Gabelstaplern und Lagerausrüstung eine Komplettlösung für die Intralogistik, von der Beladung von Schiffscontainern bis hin zur Optimierung des Lagerbetriebs. Die in seinem südkoreanischen Werk hergestellten Bobcat-Maschinen für den Materialumschlag bieten die von Kunden erwartete Präzision und Langlebigkeit.



LPG-Gabelstapler der 7er-Serie 3

ROBUST, WENDIG UND SICHER

► BEREIT, NEUE HÖHEN ZU ERREICHEN

Bringen Sie Ihr Geschäft in Schwung mit einem LPG-Gabelstapler, der keine Wünsche offen lässt: hohe Leistung, ein kraftvoller und effizienter Motor, eine leichtgängige und variable Steuerung und ein umfassendes Paket an Sicherheitsfunktionen. Diese robuste zuverlässige Maschine ist einfach zu warten und weist niedrige Gesamtbetriebskosten auf.

Eine geräumige Kabine mit zusätzlichen Funktionen für maximalen Komfort

Exzellente Sicht durch den Mast für einen sichereren und effizienteren Arbeitsbetrieb **S. 8**

Robuster Rahmen und stabiler Mast für den sicheren Transport von Lasten

Ölgekühlte Scheibenbremsen für maximale Produktivität **S. 7**

Großer Öffnungswinkel von 60° der Motorhaube für eine schnelle und einfache Wartung **S. 12**

Gute Sicht durch das Dach verbessert die Sicht des Bedieners beim Heben **S. 8**

Multi-Drehmoment-Modus (Eco, Standard) zum Anpassen der Arbeitsumgebung **S. 7**

Für maximale Sicherheit verhindert das Bedienererkennungssystem (OSS) ungewollte Bewegungen des Staplers, wenn der Bediener den Sitz verlässt **S. 10**

Rutschfeste Trittstufe für mehr Sicherheit beim Ein- und Aussteigen aus der Maschine

Sicherungs- und Relaiskasten vor dem Motor für einfachere Wartung

Hydrostatiksystem für mühelose reaktionsschnelle Bedienung



► MAXIMALE PRODUKTIVITÄT

Erreichen Sie jeden Tag noch mehr Effizienz mit einem Hochleistungsmotor, der 69 kW Leistung und 290 Nm Drehmoment liefert und die Produktivität bei allen Aufgaben steigert. **S. 6-7**



► KOMFORTABLES ARBEITEN

Genießen Sie den Komfort einer geräumigen Kabine mit viel Beinfreiheit, einem Deluxe-Federsitz, einer integrierten Instrumententafel, einer kippbaren Lenksäule und vielen weiteren Merkmalen. **S. 8-9**



► VORFAHRT FÜR DIE SICHERHEIT

Exzellente Rundumsicht, zuverlässige ölgekühlte Bremsen und viele weitere Sicherheitsmerkmale gibt es serienmäßig! Zum Schutz von Investition, Personal und Material. **S. 10-11**



► MAXIMALE BETRIEBSZEIT

Minimieren Sie die Gesamtbetriebskosten durch längere Wartungsintervalle und qualitativ hochwertige Bobcat-Originalteile und -Verbrauchsmaterialien. Sie bieten ein hervorragendes Preis-Leistungs-Verhältnis und sorgen für einen längeren reibungslosen Betrieb Ihrer Maschine. **S. 12-13**

HERAUSRAGENDE PRODUKTIVITÄT



► HYDRAULIKSTEUERUNG

Erleben Sie den besonderen Komfort der hydraulischen Steuerung von Hub- und Kippfunktionen. Alle Ihre Anforderungen beim Materialtransport werden effizient und präzise umgesetzt.



► PASSEN SIE IHREN ARBEITSPLATZ AN

Wählen Sie aus 2 verschiedenen Drehmomentmodi, die zu Ihrem Arbeitsumfeld passen. Der Eco-Modus begrenzt den Motorverbrauch durch Verbesserung der Kraftstoffleistung, während der Standard-Modus für alle Aufgaben geeignet ist.



► MÜHELOSER RICHTUNGSWECHSEL

Das auf Herz und Nieren getestete Lastschaltgetriebe ist für die präzise Steuerung des Öldrucks der Kupplung zuständig und sorgt für sanfte Wechsel zwischen Vorwärts- und Rückwärtsgang. Dadurch werden Getriebeschäden vermieden und trägt zu einem stärkeren und langlebigeren Gabelstapler bei.



► ÖLGEKÜHLTE SCHEIBENBREMSEN

Genießen Sie das bessere Bremsverhalten und die schnelleren Zyklen der ölgekühlten Scheibenbremsen. Sie fühlen sich beim schnellen Navigieren und Stoppen sicher, sodass Sie schneller arbeiten und Ihre Produktivität insgesamt verbessern können.

KOMFORT & BEDIENELEMENTE



► BESSERE SICHT

Das breitere Mastfenster, die umgesetzten Hydraulikschläuche und der flache Schutzbügel bieten dem Fahrer in allen Sitzpositionen eine bessere Sicht.



► DELUXE-FEDERSITZ

Der Deluxe-Federsitz wurde für maximalen Fahrerkomfort entwickelt. Er verfügt über eine größere Rückenlehne, eine verstellbare Sitzlänge und einen Gewichtsausgleich an der Vorderseite für höchsten Sitzkomfort.



► VOLLKABINEN ODER MODULARE KABINEN

Rüsten Sie Ihren Gabelstapler mit einer unserer Vollkabinen oder modularen Kabinen aus, um allen Wetterbedingungen zu trotzen. Fügen Sie Optionen wie eine Heizung, einen Bedienerlüfter und eine Steckdose für ganztägigen Komfort hinzu.



► DISPLAY FÜR RÜCKFAHRKAMERA

Entscheiden Sie sich für eine Rückfahrkamera zur Verbesserung der Sicht. Sie wird automatisch aktiviert und beim Rückwärtsfahren in das Display in der Kabine übertragen. So haben Sie die beste Übersicht über Ihren Arbeitsplatz, ohne Kompromisse beim Komfort eingehen zu müssen.

► RADIO UND MP3-PLAYER



Genießen Sie selbst die längsten Schichten mit einem optionalen Radio und MP3-Player.

► EINFACHER ZUSTIEG



Dieser Gabelstapler verfügt über eine niedrige Stufenhöhe, die dem Fahrer einen einfachen und sicheren Ein- und Ausstieg ermöglicht – ergänzt durch einen Haltegriff und eine rutschfeste Trittstufe.

► ERGONOMISCHE BEDIENELEMENTE



Dank der ergonomischen Konstruktion und der perfekten Platzierung der Bedienelemente ist die Bedienung dieser Maschine einfach und effizient.



SICHER BEI JEDER BEWEGUNG

► FORTSCHRITTLICHER SCHUTZ FÜR SIE UND IHREN BETRIEB

Bei Bobcat-Gabelstaplern ist die Sicherheit in ihrer DNA verankert. Diese Maschinen sind mit einer Vielzahl von Funktionen ausgestattet, die Ihre Gesundheit und Ihre Investition schützen. Außerdem schenken Sie Ihnen bei jeder Aufgabe Sorgenfreiheit – jeden Tag.

► BEDIENERERKENNUNGSSYSTEM

Das intelligente Bedienererkennungssystem (OSS) verhindert unbeabsichtigte Staplerbewegungen, indem die Fahr- und Hubfunktionen des Staplers automatisch gestoppt werden, sobald der Fahrer den Sitz verlässt.



► SPERRE DER HYDRAULIKFUNKTIONEN

Die Sperre der Hydraulikfunktionen ein unbeabsichtigtes Absenken und Kippen des Masts.



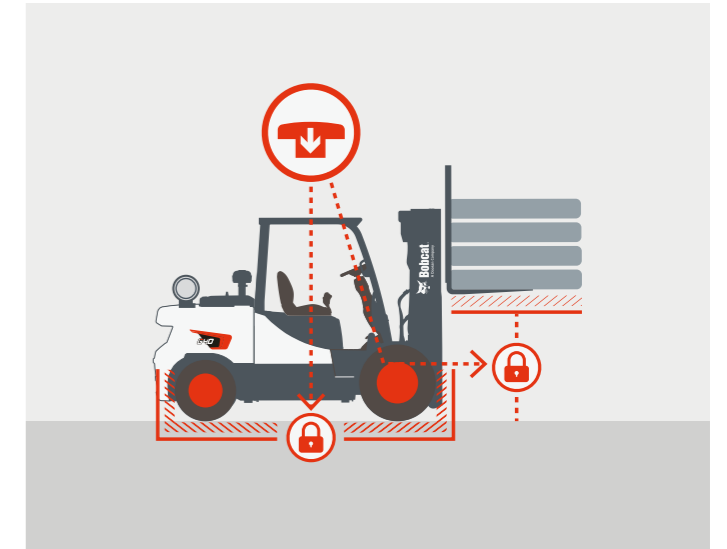
► RÜCKFAHRALARM

Der Rückfahralarm ertönt beim Rückwärtsfahren und warnt umstehende Personen.



► NOT-AUS-SCHALTER

Durch Betätigen des Not-Aus-Schalters wird die Stromzufuhr des Motors unterbrochen und der Gabelstapler schnell gestoppt.



► GEWICHTSANZEIGE

Mithilfe einer integrierten Gewichtsanzeige können Fahrer eine Überladung des Staplers verhindern und so für mehr Sicherheit am Arbeitsplatz sorgen.



► GESCHWINDIGKEITSBEGRENZUNG

Legen Sie eine Geschwindigkeitsbegrenzung fest, damit Ihr Gabelstapler nicht zu schnell fährt. Diese Geschwindigkeitsbegrenzung kann für die Vorwärts- und Rückwärtsfahrt individuell eingestellt werden.



► HELLER UND SICHERER

Mit unseren Frontarbeitsscheinwerfern, Kombileuchten und zusätzlichen Heckleuchten wird Ihr Arbeitstag heller, sicherer und effizienter.



► GROSSER PANORAMASPIEGEL

Der große Panoramaspiegel bietet eine hervorragende Sicht auf den hinteren Arbeitsbereich. Das erhöht die Sicherheit und trägt zur Gesamtproduktivität bei.



LANGE LEBENSDAUER

► ZUVERLÄSSIGKEIT AUS TRADITION

Der robuste Mast und Rahmen, die vollschwimmende Antriebsachse und die ölgekühlten Scheibenbremsen sorgen für jahrelange Produktivität – tagein, tagaus.

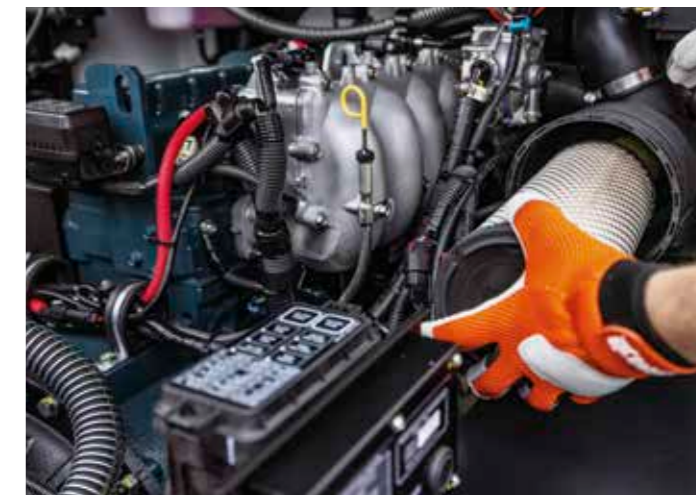
KEINE ZEIT FÜR AUSFÄLLE. STELLEN SIE SICH JEDER AUFGABE – TAGEIN, TAGAUS.



2 YEAR WARRANTY

► GEWÄHRLEISTUNG

Bobcat entwickelt jede einzelne Maschine nach höchsten Standards in puncto Qualität und Langlebigkeit. Daher hat unsere Standardgewährleistung eine Laufzeit von 24 Monaten bzw. 2 000 Betriebsstunden (je nachdem, was zuerst eintritt).



► ERWEITERTE GEWÄHRLEISTUNG MIT PROTECTION PLUS

Mit Protection Plus gehen Sie auf Nummer sicher. Die erweiterte Gewährleistung bietet denselben Schutz wie die Standardgewährleistung, kann jedoch entsprechend den Anforderungen und Erwartungen der Kunden mit verschiedenen Laufzeiten und Betriebsstunden pro Jahr abgeschlossen werden.

► UMFANGREICHES HÄNDLERNETZ

Sie können sich auf unser Händlernetz und unsere Servicepartner verlassen, die immer bereit sind, Ihnen zu helfen.

► BOBCAT-ORIGINALTEILE

Durch qualitativ hochwertige Komponenten, die an unsere Händler geliefert werden, wird gewährleistet, dass alle unsere Maschinen langlebig sind, den härtesten Bedingungen standhalten und eine zuverlässige Leistung bieten.

WICHTIGSTE TECHNISCHE DATEN

TECHNISCHE DATEN GEMÄSS VDI 2198													
		G50C-7		G55C-7		G40SC-7		G45SC-7		G50SC-7		G55SC-7	
Antrieb		LPG											
Nutzlast (kg)	Q	5 000		5 500		4 000		4 500		5 000		5 500	
Lastschwerpunkt (mm)	C	500						500					
Vorbaumaß (mm)	x	571						561				571	
Radstand (mm)	J	2 100				2 000				2 100			
Betriebsgewicht		7 050		7 390		5 790		6 180		6 550		7 050	
Lauffläche, vorne (mm)	b10	1 153 / 1 290				1 138 / 1 290				1 153 / 1 290			
Lauffläche, hinten (mm)	b11					1 115							
Neigung des Mast-/Gabelträgers nach vorn/hinten (°)	α/β					8/10							
Höhe, Mast abgesenkt ¹ (mm)	h1	2 090 – 3 455				2 090 – 3 450				2 090 – 3 455			
Freihub ¹ (mm)	h2	170 – 1 830				160 – 2 030				160 – 1 945		170 – 1 830	
Hubhöhe ¹ (mm)	h3	2 750 – 5 925				3 000 – 6 050				2 750 – 5 925			
Höhe, Mast ausgefahren ¹ (mm)	h4	4 170 – 7 355				4 265 – 7 330		4 270 – 7 335		4 420 – 7 480		4 170 – 7 355	
Höhe des Dachschutzes (Kabine) (mm)	h6	2 230				2 225				2 230			
Höhe des Sitzes (mm)	h7	1 255				1 248				1 255			
Gesamtlänge (mm)	l1	4 525		4 550		4 165		4 215		4 480		4 525	
Länge bis zur Gabelung (mm)	l2	3 325		3 350		3 115		3 165		3 280		3 325	
Gesamtbreite (mm)	b1	1 455				1 370				1 455			
Gabelabmessungen (mm)	s/e/l	60 × 150 × 1 200				50 × 150 × 1 050				50 × 150 × 1 200			
Breite des Gabelträgers (mm)	b3	1 330				1 250				1 330			
Bodenfreiheit, beladen, unterhalb des Mastes (mm)	m1	160				150				160			
Bodenfreiheit, Mitte des Radstandes (mm)	m2					205							
Arbeitsgangbreite für Paletten von 1 000 × 1 200 in Querrichtung (mm)	Ast	4 695		4 745		4 542		4 592		4 637		4 695	
Arbeitsgangbreite für Paletten von 800 × 1 200 in Querrichtung (mm)	Ast	4 895		4 945		4 742		4 792		4 837		4 895	
Außenwendekreis (mm)	Wa	2 925		2 975		2 782		2 832		2 877		2 925	
Fahrgeschwindigkeit, beladen / unbeladen (km/h)		19,5 / 20,5	20 / 21	19,5 / 20,5	19 / 20	20 / 21	20 / 21	19,5 / 20,5	20 / 21	19,5 / 20,5	20 / 21	19,5 / 20,5	20 / 21
Hubgeschwindigkeit, beladen / unbeladen (mm/s)		0,49 / 0,54		0,47 / 0,54				0,5 / 0,54				0,49 / 0,54	
Absenkgeschwindigkeit, beladen / unbeladen (mm/s)		0,49 / 0,45						0,48 / 0,45				0,49 / 0,45	
Max. Zugkraft, beladen (kg)		3 473	2 630	3 453	2 610	3 542	2 700	3 481	2 650	3 500	2 650	3 473	2 630
Max. Steigfähigkeit, beladen / unbeladen (%)		30,1 / 54,2		27,8 / 50,9		41,3 / 73,4		36,4 / 65,4		33,3 / 60,1		30,1 / 54,2	
Betriebsbremse		Pedal / hydraulisch											
Motorhersteller*		Kubota											
Motortyp		Niederdr.	DF	Niederdr.	DF	Niederdr.	DF	Niederdr.	DF	Niederdr.	DF	Niederdr.	DF
Motorleistung gemäß DIN ISO 1585 (kW)		69	66,7	69	66,7	69	66,7	69	66,7	69	66,7	69	66,7
Nennrehzahl (min ⁻¹)		2 500											
Drehmoment bei 1/min (N•m)		290											
Anzahl Zylinder/Hubraum	cm ³	4 / 3 769											

*Kubota-Motor Niederdr. 69 kW: Nicht zertifiziert oder konform mit EPA Tier III oder EU Stage V
Kubota-Motor DF 66,7 kW: Konform mit EPA Tier III

Die in diesem technischen Datenblatt angegebenen Werte wurden gerundet. Die Leistung kann je nach Betriebsbedingungen variieren. Produkte und technische Daten können ohne vorherige Ankündigung verbessert und geändert werden.

¹Die Mastabmessungen beziehen sich auf einen Bereich vom niedrigsten bis zum höchsten verfügbaren Mast mit Lastschutzzitter.

Hinweis: Die Nutzlast basiert auf dem Standardfahrgestell ohne Seitenschieber.

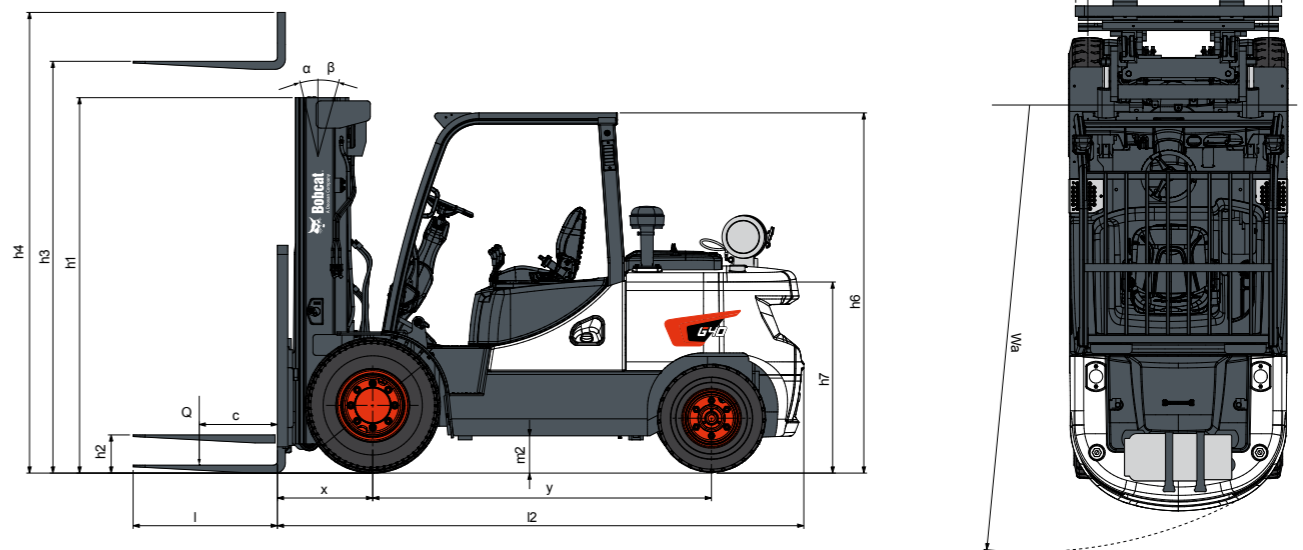
STANDARD AUSSTATTUNG UND OPTIONEN

STANDARD AUSSTATTUNG UND OPTIONEN	
PRODUKTIVITÄT	
Servolenkung	✓
Leistungstarker, kraftstoffsparender Motor	✓
Multi-Drehmoment-Modus	✓
Inchpedal	✓
Automatische Hubgerüstenkrechstellung	•
Monopedal mit Schaltautomatik-Steuerung	•
Schaltautomatik-Steuerung	•
Schlauchkupplungen mit Schnellverschluss	•
SICHERHEIT	
Richtungshebel	✓
Sperre der Hydraulikfunktionen	✓
Motorabschaltung	✓
Feststellbremse	✓
Schutzdach	✓
2 LED-Scheinwerfer vorne	✓
Bedienererkennungssystem (OSS)	✓
Neutrale Startposition	✓
Frontscheinwerfer mit Kombileuchten	•
Sicherheitsrückleuchte, hinten	•
Kontrollleuchte und Not-Aus-Schalter	•
Rückfahralarm	•
Panoramaspiegel	•
Hinterer Haltegriff (mit Hupe)	•
Sicherheitsgurtverriegelung	•
Rückfahralarm	•
Schwenkbarer und kipparer Flüssiggastank	•
Geschwindigkeitsbegrenzung	•
Gewichtsanzeige	•
Rückfahrkamera	•
Hebeösen	•

STANDARD AUSSTATTUNG UND OPTIONEN	
ERGONOMIE	
Hervorragende Sicht	✓
Haltegriff für einfachen Einstieg	✓
Rutschfeste Trittstufe	✓
Einstellbare Lenksäule	✓
Integrierte Instrumententafel	✓
Einfach ablesbares Display	✓
Lenkradknopf	•
Großer Rückspiegel	•
Radio und MP3	•
Federsitz	•
Monopedal	•
Zigarettenanzünder und Stromanschluss (12V)	•
Becherhalter	•
Vollkabine (Sonnenblende, Heizung oder Klimaanlage, Geräuschunterdrückung, kippbares Dach und Fenster)	•
ZUVERLÄSSIGKEIT	
Ölgekühlte Scheibenbremsen (ODB)	✓
Abdeckung für elektronische Steuergeräte (ECU)	✓
Wasserdichte Anschlüsse	✓
Vorfilter	•
Hochleistungs-Kühlsystem	•
Bodenplatte	•
Entfroster-Gebläse	•
WARTUNGSFREUNDLICHKEIT	
Doppелеlement-Luftfilter und Regenschutz	✓
Integrierte elektrische Komponenten (Relais und Sicherungen)	✓
Werkzeuglos abnehmbare Bodenplatte	✓
Einfacher Zugang zu Komponenten	✓
Großer Öffnungswinkel der Motorhaube	✓
EasyView (Software zur Einstellung der Parameter)	✓
Wartungsbenachrichtigungen	✓

Hinweis: Diese Liste basiert auf Werksangaben. Standardausstattung oder Optionen können für bestimmte Länder variieren.

• = Option ✓ = Standard – = nicht verfügbar



FINANZIERUNGSOPTIONEN

FINANZIERUNG ÜBER 24, 36 ODER 48 MONATE*

Nutzen Sie die Finanzierungsprogramme über 24, 36 oder 48 Monate ab 0% Zinsen und verbessern Sie Ihren Cash-Flow. Fragen Sie Ihren Händler nach den verfügbaren Finanzierungsangeboten.

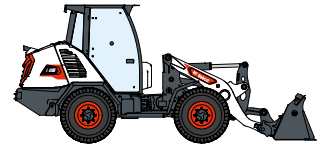
340 MASCHINEN / 150 ANBAUGERÄTEFAMILIEN / 1 TOUGH ANIMAL



KOMPAKTLADER



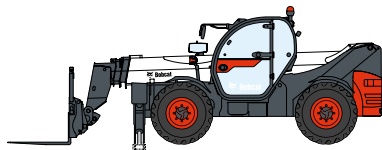
KOMPAKT-RAUPENLADER



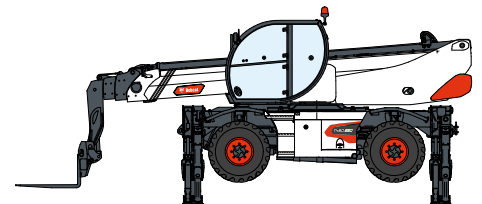
KOMPAKT-RADLADER



GABELSTAPLER



TELESKOPEN



ROTO-TELESKOPEN



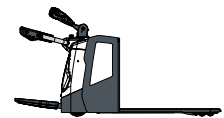
MASCHINEN FÜR LEICHTE
VERDICHTUNGSARBEITEN



KOMPAKTBAGGER



KOMPAKTTRAKTOREN



LAGERAUSRÜSTUNG



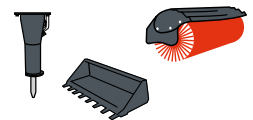
MINI-RAUPENLADER



RASENMÄHER



MOBILE STROM- UND
LICHTLÖSUNGEN



ANBAUGERÄTE

DOOSAN

Bobcat ist ein Unternehmen der Doosan-Gruppe. Doosan ist ein weltweit führender Anbieter von Baumaschinen, Strom- und Wasserversorgungssystemen, Motoren und Maschinenbaulösungen, der mit Stolz Kunden und Gemeinden seit mehr als einem Jahrhundert zur Seite steht. | Bobcat und das Bobcat-Logo sind eingetragene Marken der Bobcat Company in den USA und weiteren Ländern. ©2024 Bobcat Company. Alle Rechte vorbehalten.

* Finanzierungsangebote können je nach Land und Händler variieren. Fragen Sie immer Ihren Händler nach den aktuell verfügbaren Finanzierungsoptionen. Unter Umständen gelten spezielle Konditionen.

Doosan Bobcat EMEA, U Kodetky 1810, 263 12 Dobruška, Tschechische Republik

www.bobcat.com

©2024 BOBCAT B4502842-DE (07-25)



Bobcat

NEHMEN SIE **HEUTE** KONTAKT MIT UNS AUF! KLICKEN SIE

Klicken Sie auf einen der folgenden Links oder scannen Sie den QR-Code:



Angebot anfordern



Planen Sie einen Demo



Händler finden

