

Technisches Datenblatt :

# 220 TJ+

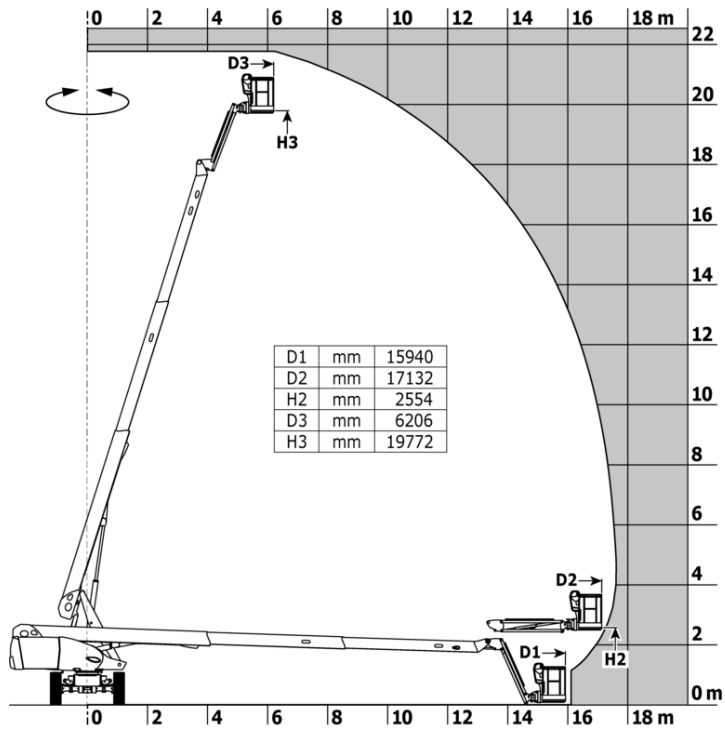


Kapazität		Metrisch
Arbeitshöhe	h21	21.74 m
Plattformhöhe	h7	19.74 m
Maximale seitliche Reichweite		17.79 m
Korbarm-Drehwinkel (oben / Boden)		+70 ° / -63 °
Tragfähigkeit des Arbeitskorbs	Q	400 kg
Drehung des Oberwagens		360 °
Drehung des Arbeitskorbs (rechts / links)		90 ° / 90 °
Anzahl Personen (innen / außen)		3 / 3
Gewicht und Reifengröße		
Gewicht der Arbeitsbühne*		13600 kg
Arbeitskorb Abmessungen (Länge x Breite)	lp / ep	2.30 m x 0.90 m
Gesamtbreite	b1	2.48 m
Gesamtlänge	l1	10.06 m
Gesamthöhe	h17	2.66 m
Gesamtlänge eingefahren	l9	7.35 m
Bauhöhe eingefahren	h18	3.03 m
Bodenfreiheit (Zugang)	h20	0.39 m
Länge des Auslegearms	l13	2 m
Gegengewicht Versatz (Oberwagen bei 90°)	a7	1.34 m
Innerer Wenderadius	b13	2 m
äußerer Wenderadius	Wa3	4.40 m
Bodenfreiheit Mitte Radstand	m2	0.44 m
Radstand	y	2.80 m
Leistung		
Fahrgeschwindigkeit - Transportmodus		4.90 km/h
Fahrgeschwindigkeit - Arbeitsmodus		1 km/h
Steigfähigkeit		40 %
Zulässige Neigung im Arbeitsmodus		4 °
Reifen		
Bereifung		Vollgummireifen aufvulkanisiert
Reifengröße, vorn / hinten		1025 x 365 mm - 1025 x 365 mm
Antriebsräder (vorne / hinten)		2 / 2
Lenkräder (vorne / hinten)		2 / 2
Gebremste Räder / Räder		2 / 2
Motor/Batterie		
Hersteller / Motor Modell		Yanmar - 3TNV88C
Motomom		Stage V
Nennleistung Verbrennungsmotor / Leistung (kW)		36.20 Hp / 27.50 kW
Diverse		
Bodendruck		18.30 dan/cm2
Hydraulikdruck		400 bar
Fassungsvermögen des Hydrauliktanks		94 l
Fassungsvermögen des Kraftstofftanks		72 l
Umgebungsgeräusch (LwA)		< 105 dB
Einhaltung von Nomen		
Diese Maschine entspricht:		Europäische Richtlinien: 2006/42/EG - Maschinen (Neufassung EN 280:2013) - 2004/108/EG (EMV) - 2006/95/EG (Niederspannung)

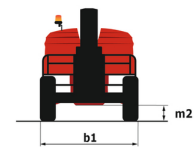
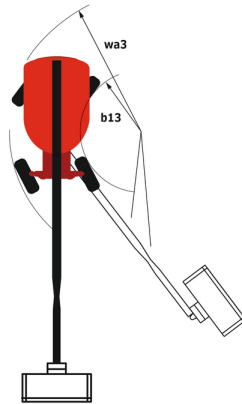
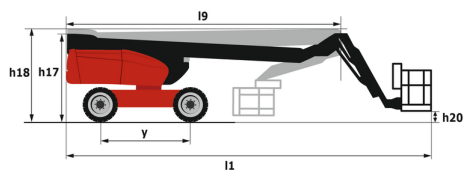
\*Variiert und ist Abhängig von den Länderspezifischen Optionen

## 220 TJ+ - Traglasttabellen

## Lastdiagramm für Hubarbeitsbühne



## 220 TJ+ - Maßzeichnung



# Ausstattung

## Standard

230-V-Anschluss  
 4 Allradlenkung mit hundeganglenkung  
 4 gleichzeitige Bewegungen  
 Alarnton und Kontrollleuchte (Neigung, Überlast, Gefälle)  
 Allradantrieb  
 Arbeitskorb 2.300 mm  
 Betriebsstundenzähler  
 Differentialsperre an der Hinterachse  
 Durchgehende Drehung des Oberwagens  
 Easy fast slinging system  
 Elektrische Notpumpe  
 Elektronischer Ausgleich des Arbeitskorbs  
 Engine with DPF  
 Fernbedienung  
 Kraftstoffanzeige mit Niedrigstand-Warnleuchte  
 LED rotating beacon  
 LS pump  
 Motormontage auf Gleitplatte  
 Neigungsentriegelung  
 Not-Aus-Schalter im Arbeitskorb und am Oberwagen  
 Pendelvorderachse  
 Positionsanzeige des Oberwagens  
 Schutzabdeckung für Bedienpult  
 Stop & Go  
 Unterstützung durch integrierte Fehlerdiagnose  
 Vernetzte Maschine  
 Vorderachse mit Schlupfbegrenzung  
 großes Farbdisplay an der Bodensteuerung

## Optional

110 oder 230 V Steckdose mit Schutzschalter  
 Arbeitskorb 2.300 mm  
 Arbeitsscheinwerfer  
 Batterie Hauptschalter  
 Batteriedecke  
 Biologisch abbaubares Öl  
 Bordeigener Generator (3,5 oder 5 kW)  
 Easy Link mit Fernabschaltung  
 Funkenschutz Abgasrohr  
 Hydraulikölerhitzer  
 Lackierung in Sonderfarben  
 Motorvorheizung  
 Narrow basket 1.80m  
 Non marking solid tyres  
 Oberwagen-Vermiegelung mit Schloss  
 Panel cradle  
 Piepton bei Fahrt  
 Piepton bei allen Bewegungen  
 Pipe cradle  
 SPS : Secondary protection system  
 Safety valve  
 Schlüsselschloss am Kraftstofftank  
 Schutz-Abdeckung der unteren Steuerbox  
 Sicherheitskit (Helm + Sicherheitsgurt)  
 Socket 230 V + differential circuit breaker  
 Tastatur-Zugangskontrolle für Easy Link  
 Wasser-Anschluss  
 zusätzlicher Werkzeugkasten



Siège Social

430 rue de l'Aubinière - 44150 Ancenis Cedex - France

Tel: +33(0)2 40 09 10 11 - Fax: +33 (0)2 40 09 10 97

[www.manitou.com](http://www.manitou.com)



In vorliegender Broschüre sind die Versionen und Konfigurationsoptionen für Manitou-Produkte beschrieben, die mit unterschiedlicher Ausrüstung ausgestattet werden können. Bei der in der Broschüre beschriebenen Ausrüstung kann es sich um Standard- oder Sonderausrüstung handeln oder um Ausrüstung, die für bestimmte Versionen nicht erhältlich ist. Manitou behält sich das Recht vor, jederzeit unangekündigte Änderungen an den gezeigten und beschriebenen Spezifikationen vorzunehmen. Der Hersteller haftet nicht für die angegebenen Spezifikationen. Für weitere Informationen wenden Sie sich bitte an Ihren Manitou-Händler. Dokument ohne Gewähr. Die Produktbeschreibungen können vom eigentlichen Produkt abweichen. Die Auflistung der Spezifikationen erhebt keinen Anspruch auf Vollständigkeit. Logos und Corporate Identity des Unternehmens sind Eigentum von Manitou und dürfen nicht ohne Genehmigung verwendet werden. Alle Rechte vorbehalten. Die in dieser Broschüre enthaltenen Fotos und Abbildungen dienen lediglich Informationszwecken.

Manitou BF SA - Société anonyme à conseil d'administration - Unternehmenskapital: 39.668.399 Euro - Eingetragen im Handelsregister von Nantes unter der Nummer 857 802 508