

Technisches Datenblatt :

260 TJ+



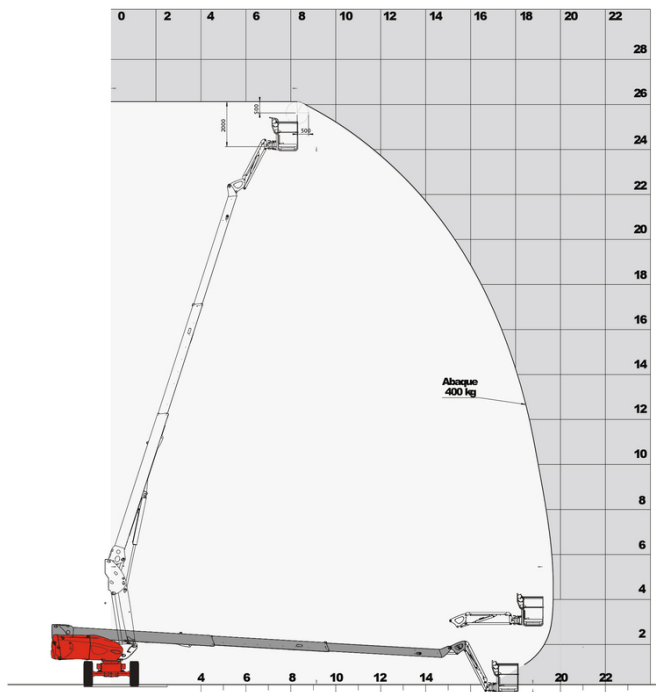
 **MANITOU**
HANDLING YOUR WORLD

Kapazität		Metrisch
Arbeitshöhe	h21	25.89 m
Plattformhöhe	h7	23.89 m
Maximale seitliche Reichweite		19.70 m
Korbarm-Drehwinkel (Boden)		+63 °
Tragfähigkeit des Arbeitskorbs	Q	400 kg
Drehung des Oberwagens		360 °
Drehung des Arbeitskorbs (rechts / links)		90 ° / 90 °
Anzahl Personen (innen / außen)		3 / 3
Gewicht und Reifengröße		
Gewicht der Arbeitsbühne*		16380 kg
Arbeitskorb Abmessungen (Länge x Breite)	lp / ep	2.30 m x 0.90 m
Gesamtbreite	b1	2.48 m
Gesamtlänge	l1	10.84 m
Gesamthöhe	h17	2.80 m
Gesamtlänge eingefahren	l9	7.88 m
Bauhöhe eingefahren	h18	2.80 m
Bodenfreiheit (Zugang)	h20	0.48 m
Gegengewicht Versatz (Oberwagen bei 90°)	a7	1.42 m
Innerer Wenderadius	b13	1.75 m
äußerer Wenderadius	Wa3	6.84 m
Bodenfreiheit Maschine	m4	0.41 m
Bodenfreiheit Mitte Radstand	m2	0.41 m
Radstand	y	2.71 m
Leistung		
Fahrgeschwindigkeit - Transportmodus		4.50 km/h
Fahrgeschwindigkeit - Arbeitsmodus		0.80 km/h
Steigfähigkeit		35 %
Zulässige Neigung im Arbeitsmodus		4 °
Reifen		
Bereifung		Vollgummireifen aufvulkanisiert
Antriebsräder (vorne / hinten)		2 / 2
Lenkräder (vorne / hinten)		2 / 2
Gebremste Räder / Räder		2 / 2
Motor/Batterie		
Hersteller / Motor Modell		Kubota - V2403-M
Motornorm		Stage IIIA
Nennleistung Verbrennungsmotor / Leistung (kW)		45 Hp / 34.10 kW
Diverse		
Bodendruck		21.30 dan/cm2
Hydraulikdruck		250 bar
Fassungsvermögen des Hydrauliktanks		94 l
Fassungsvermögen des Kraftstofftanks		72 l
Schwingungsbelastung Hand/Arm		< 0.50 m/s²
Täglicher Verbrauch **		10.50 l
Einhaltung von Normen		
Diese Maschine entspricht:		Europäische Richtlinien: 2006/42/EG - Maschinen (Neufassung EN 280:2013) - 2004/108/EG (EMV) - 2006/95/EG (Niederspannung)

** Gemäß dem „REDUCE-Zyklus“

260 TJ+ - Traglasttabellen

Lastdiagramm für Hubarbeitsbühne



Ausstattung

Standard

230-V-Anschluss
 4 Allradlenkung mit hundeganglenkung
 4 gleichzeitige Bewegungen
 Alarmton und Kontrollleuchte (Neigung, Überlast, Gefälle)
 Allradantrieb
 Betriebsstundenzähler
 Differentialsperre an der Hinterachse
 Durchgehende Drehung des Oberwagens
 Easy Manager
 Elektrische Notpumpe
 Elektronischer Ausgleich des Arbeitskorbs
 Fernbedienung
 Großen Arbeitskorb mit drei Eingängen
 Hinterachse mit Sperrdifferenzial
 Kraftstoffanzeige mit Niedrigstand-Wamleuchte
 Motormontage auf Gleitplatte
 Not-Aus-Schalter im Arbeitskorb und Jam Oberwagen
 Pendelvorderachse
 Totmannpedal
 Unterstützung durch integrierte Fehlerdiagnose

Optional

110 oder 230 V Steckdose mit Schutzschalter
 Arbeitskorb 1.800 mm
 Arbeitsscheinwerfer
 Batterie Hauptschalter
 Batterieladegerät
 Biologisch abbaubares Öl
 Bordeigener Generator (3,5 oder 5 kW)
 Funkenschutz Abgasrohr
 Katalytischer Abluftreiniger
 Piepton bei Fahrt
 Piepton bei allen Bewegungen
 Rohrhalterung
 SMS : Safe Man System
 Scheibenhalterung
 Schlüsselschloss am Kraftstofftank
 Sicherheitsgeschirr
 Tastatur-Zugangskontrolle für Easy Link
 zusätzlicher Werkzeugkasten
 Öl für tiefe Temperaturen



Siège Social

430 rue de l'Aubinière - 44150 Ancenis Cedex - France

Tel: +33(0)2 40 09 10 11 - Fax: +33 (0)2 40 09 10 97

www.manitou.com



In vorliegender Broschüre sind die Versionen und Konfigurationsoptionen für Manitou-Produkte beschrieben, die mit unterschiedlicher Ausrüstung ausgestattet werden können. Bei der in der Broschüre beschriebenen Ausrüstung kann es sich um Standard- oder Sonderausrüstung handeln oder um Ausrüstung, die für bestimmte Versionen nicht erhältlich ist. Manitou behält sich das Recht vor, jederzeit unangekündigte Änderungen an den gezeigten und beschriebenen Spezifikationen vorzunehmen. Der Hersteller haftet nicht für die angegebenen Spezifikationen. Für weitere Informationen wenden Sie sich bitte an Ihren Manitou-Händler. Dokument ohne Gewähr. Die Produktbeschreibungen können vom eigentlichen Produkt abweichen. Die Auflistung der Spezifikationen erhebt keinen Anspruch auf Vollständigkeit. Logos und Corporate Identity des Unternehmens sind Eigentum von Manitou und dürfen nicht ohne Genehmigung verwendet werden. Alle Rechte vorbehalten. Die in dieser Broschüre enthaltenen Fotos und Abbildungen dienen lediglich Informationszwecken.

Manitou BF SA - Société anonyme à conseil d'administration - Unternehmenskapital: 39.668.399 Euro - Eingetragen im Handelsregister von Nantes unter der Nummer 857 802 508