

Technisches Datenblatt :

280 TJ



 **MANITOU**
HANDLING YOUR WORLD

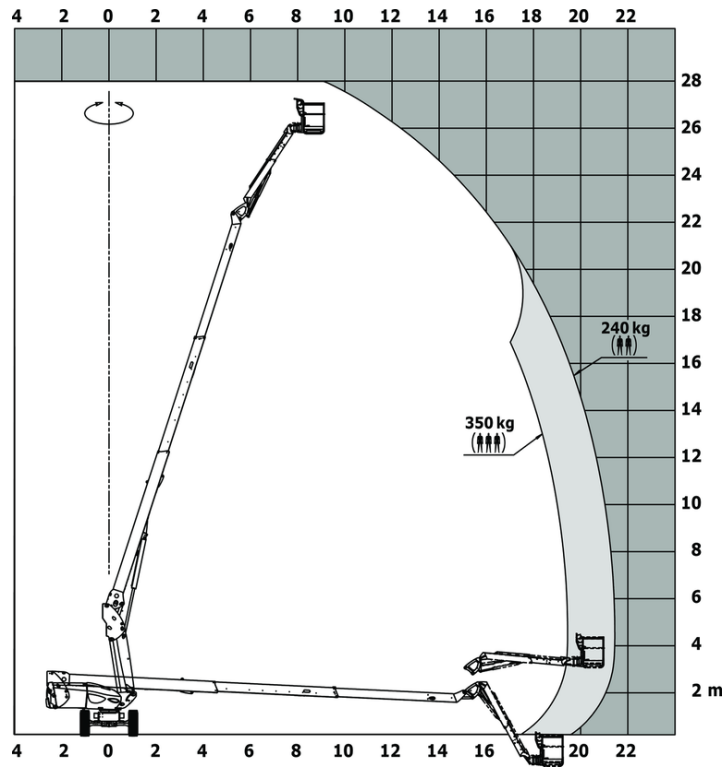
Kapazität		Metrisch
Arbeitshöhe	h21	27.73 m
Plattformhöhe	h7	25.73 m
Maximale seitliche Reichweite		21.45 m
Korbarm-Drehwinkel (oben / Boden)		+56.80 ° / -62 °
Tragfähigkeit des Arbeitskorbs	Q	350 kg
Drehung des Oberwagens		360 °
Drehung des Arbeitskorbs (rechts / links)		90 ° / 90 °
Anzahl Personen (innen / außen)		3 / 2
Gewicht und Reifengröße		
Gewicht der Arbeitsbühne*		16500 kg
Arbeitskorb Abmessungen (Länge x Breite)	lp / ep	2.30 m x 0.90 m
Gesamtbreite	b1	2.48 m
Gesamtlänge	l1	11.36 m
Gesamthöhe	h17	2.73 m
Gesamtlänge eingefahren	l9	8.09 m
Bauhöhe eingefahren	h18	2.71 m
Bodenfreiheit (Zugang)	h20	0.40 m
Telescopic jib length folded / unfolded		2800 mm / 4300 mm
Gegengewicht Versatz (Oberwagen bei 90°)	a7	1.43 m
Innerer Wenderadius	b13	1.97 m
äußerer Wenderadius	Wa3	4.35 m
Bodenfreiheit Mitte Radstand	m2	0.41 m
Radstand	y	2.80 m
Leistung		
Fahrgeschwindigkeit - Transportmodus		4.50 km/h
Fahrgeschwindigkeit - Arbeitsmodus		0.80 km/h
Steigfähigkeit		40 %
Zulässige Neigung im Arbeitsmodus		4 °
Reifen		
Bereifung		Vollgummireifen aufvulkanisiert
Reifengröße, vorn / hinten		1025 x 365 mm - 1025 x 365 mm
Antriebsräder (vorne / hinten)		2 / 2
Lenkräder (vorne / hinten)		2 / 2
Gebremste Räder / Räder		2 / 2
Motor/Batterie		
Hersteller / Motor Modell		Yanmar - 4TNV88C
Nennleistung Verbrennungsmotor / Leistung (kW)		46 Hp / 34.30 kW
Diverse		
Bodendruck		21.30 dan/cm2
Hydraulikdruck		400 bar
Fassungsvermögen des Hydrauliktanks		94 l
Fassungsvermögen des Kraftstofftanks		76 l
Umgebungsgeräusch (LWA)		< 102 dB
Schwingungsbelastung Hand/Arm		< 0.50 m/s²
Einhaltung von Nomen		
Diese Maschine entspricht:		Europäische Richtlinien: 2006/42/EG - Maschinen (Neufassung EN 280:2013) - 2004/108/EG (EMV) - 2006/95/EG (Niederspannung)

*Variiert und ist Abhängig von den Länderspezifischen Optionen

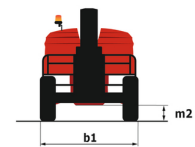
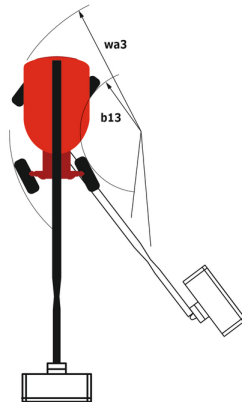
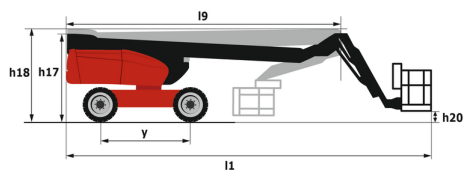
** Gemäß dem „REDUCE-Zyklus“

280 TJ - Traglasttabellen

Lastdiagramm für Hubarbeitsbühne



280 TJ - Maßzeichnung



Ausstattung

Standard

230-V-Anschluss
 4 Allradlenkung mit hundeganglenkung
 4 gleichzeitige Bewegungen
 Alarnton und Kontrollleuchte (Neigung, Überlast, Gefälle)
 Allradantrieb
 Betriebsstundenzähler
 CAN-Bus-Technologie
 Differentialsperre an der Hinterachse
 Durchgehende Drehung des Oberwagens
 Elektrische Notpumpe
 Engine with DPF
 Fernbedienung
 Großen Arbeitskorb mit drei Eingängen
 Kraftstoffanzeige mit Niedrigstand-Wamleuchte
 LED rotating beacon
 Motor auf Drehlager
 Not-Aus-Schalter im Arbeitskorb undlam Oberwagen
 Pendelvorderachse
 Positionsanzeige des Oberwagens
 Signalhorn im Arbeitskorb
 Stop & Go
 Totmannpedal
 Vernetzte Maschine
 Vorderachse mit Schlupfbegrenzung
 X Y function
 teleskopierbarer Korbarm

Optional

Abschließbarer Tankdeckel
 Arbeitsscheinwerfer
 Batterie Hauptschalter
 Batteriedecke
 Bordeigener Generator (3,5 oder 5 kW)
 Easy Link mit Fernabschaltung
 Funkenschutz Abgasrohr
 Hydraulikölerhitzer
 Large basket 2.30m with lateral door
 Leistungsstarke Batterie
 Motorvorheizung
 Narrow basket 1.80m
 Non marking solid tyres
 Panel cradle
 Piepton bei Fahrt
 Piepton bei allen Bewegungen
 Pipe cradle
 SPS : Secondary protection system
 Safety valve
 Schutz-Abdeckung der unteren Steuerbox
 Sicherheitskit (Helm + Sicherheitsgurt)
 Socket 230 V + differential circuit breaker
 Sonderlackierung
 Tastatur-Zugangskontrolle für Easy Link
 biologisch abbaubares Öl
 zusätzlicher Werkzeugkasten
 Öl für tiefe Temperaturen



Siège Social

430 rue de l'Aubinière - 44150 Ancenis Cedex - France

Tel: +33(0)2 40 09 10 11 - Fax: +33 (0)2 40 09 10 97

www.manitou.com



In vorliegender Broschüre sind die Versionen und Konfigurationsoptionen für Manitou-Produkte beschrieben, die mit unterschiedlicher Ausrüstung ausgestattet werden können. Bei der in der Broschüre beschriebenen Ausrüstung kann es sich um Standard- oder Sonderausrüstung handeln oder um Ausrüstung, die für bestimmte Versionen nicht erhältlich ist. Manitou behält sich das Recht vor, jederzeit unangekündigte Änderungen an den gezeigten und beschriebenen Spezifikationen vorzunehmen. Der Hersteller haftet nicht für die angegebenen Spezifikationen. Für weitere Informationen wenden Sie sich bitte an Ihren Manitou-Händler. Dokument ohne Gewähr. Die Produktbeschreibungen können vom eigentlichen Produkt abweichen. Die Auflistung der Spezifikationen erhebt keinen Anspruch auf Vollständigkeit. Logos und Corporate Identity des Unternehmens sind Eigentum von Manitou und dürfen nicht ohne Genehmigung verwendet werden. Alle Rechte vorbehalten. Die in dieser Broschüre enthaltenen Fotos und Abbildungen dienen lediglich Informationszwecken.

Manitou BF SA - Société anonyme à conseil d'administration - Unternehmenskapital: 39.668.399 Euro - Eingetragen im Handelsregister von Nantes unter der Nummer 857 802 508